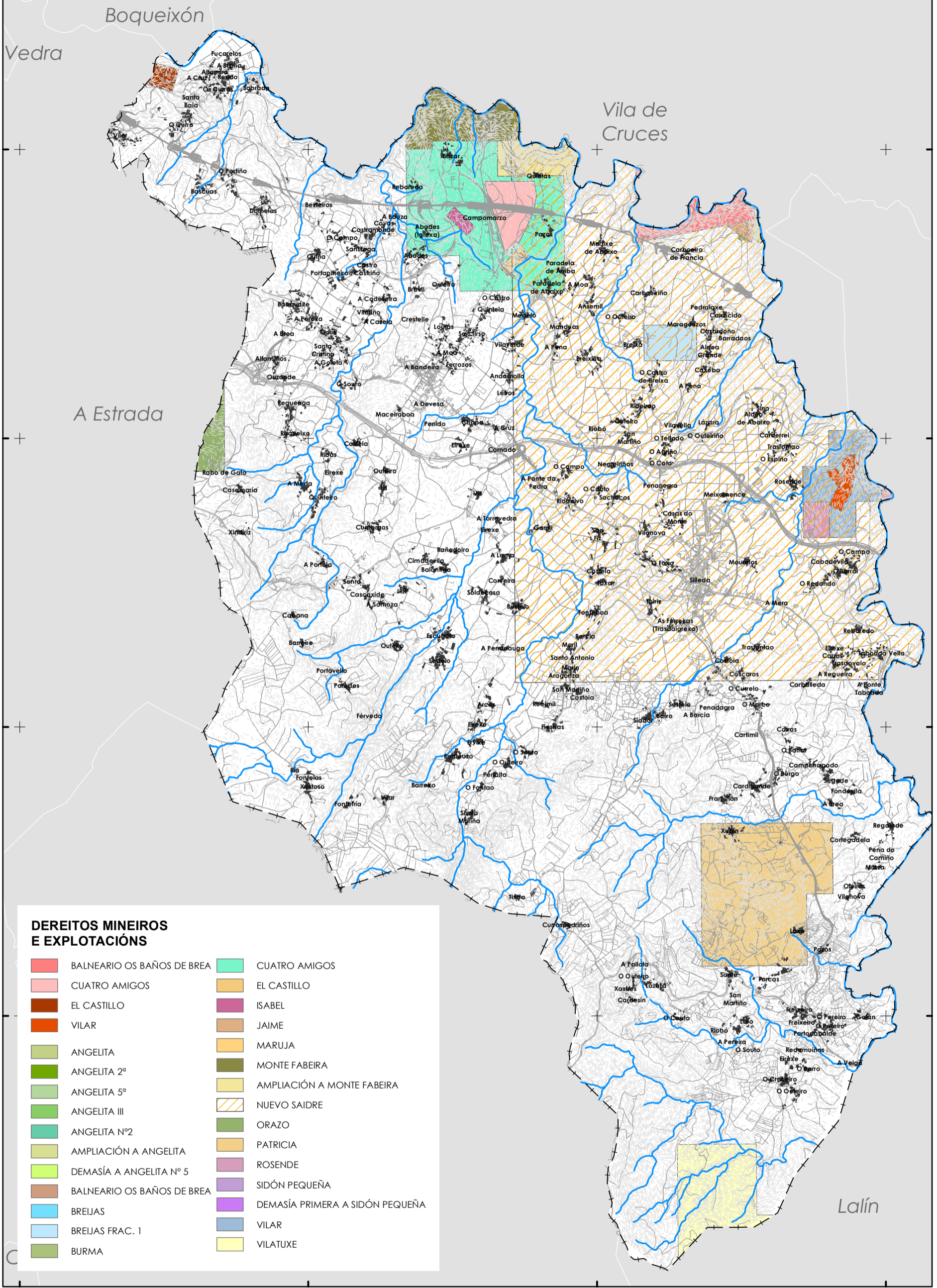


550.000

555.000

560.000

565.000



DEREITOS MINEIROS E EXPLOTACIÓNS

- | | | | |
|--|----------------------------|--|---------------------------------|
| | BALNEARIO OS BAÑOS DE BREA | | CUATRO AMIGOS |
| | CUATRO AMIGOS | | EL CASTILLO |
| | EL CASTILLO | | ISABEL |
| | VILAR | | JAIME |
| | ANGELITA | | MARUJA |
| | ANGELITA 2º | | MONTE FABEIRA |
| | ANGELITA 5º | | AMPLIACIÓN A MONTE FABEIRA |
| | ANGELITA III | | NUEVO SAIDRE |
| | ANGELITA Nº2 | | ORAZO |
| | AMPLIACIÓN A ANGELITA | | PATRICIA |
| | DEMASÍA A ANGELITA Nº 5 | | ROSENDE |
| | BALNEARIO OS BAÑOS DE BREA | | SIDÓN PEQUEÑA |
| | BREIJAS | | DEMASÍA PRIMERA A SIDÓN PEQUEÑA |
| | BREIJAS FRAC. 1 | | VILAR |
| | BURMA | | VILATUXE |

550.000

555.000

560.000

565.000

Fonte de datos / Fuente de datos:
 - Elaboración propia / Concello de Silleda
 - Elaboración propia / Concello de Silleda

A1	A2	A3
B1	B2	B3
C1	C2	C3
D1	D2	D3
E1	E2	E3
F1	F2	F3
G1	G2	G3

GRÁFICO DE FOLLAS
GRÁFICO DE HOJAS

Concello de SILLEDA

ALFONSO BOTANA
INGENIERO EN CARRETERAS Y OBRAS DE SUELO

36052_PXOM_202207_AP
 Xullo 2022 ETRS 89 29N
 Julio 2022 EPSG: 28829

1 de 1 1:65.000

CONCELLO DE SILLEDA (PONTEVEDRA)
AYUNTAMIENTO DE SILLEDA (PONTEVEDRA)

PLAN XERAL DE ORDENACIÓN MUNICIPAL
PLAN XERAL DE ORDENACIÓN MUNICIPAL

Alfonso Botana S.L.
Aprobación Provisional y Definitiva

IV.08 PLANOS DE INFORMACIÓN
IV. PLANOS DE INFORMACIÓN

IV.21 DEREITOS MINEIROS E EXPLOTACIÓNS
IV.21. DERECHOS MINEIROS Y EXPLOTACIONES

0 500 1.000 2.000 Metros