

ZONIFICACIÓN ACÚSTICA

- Zona acústica tipo A (65db/65db/55db)
- Zona acústica tipo B (75db/75db/65db)
- Zona acústica tipo C (73db/73db/63db)
- Zona acústica tipo D (70db/70db/65db)
- Zona acústica tipo E (60db/60db/60db)
- Zona acústica tipo F (70db/70db/65db)

Servidume acústica da estrada N-525

- | Ruido diurno (Lden) | Ruido nocturno (Ln) |
|---|--|
| 55 | 50 |
| 60 | 55 |
| 65 | 60 |
| 70 | 65 |
| 75 | |

GRÁFICO DE FOLLAS
GRÁFICO DE HOJAS

	A1	A3
B1	B2	B3
C1	C2	C3
D1	D2	D3
	E2	E3
	F2	F3
	G2	G3

A1
1 de 17

Concello de SILLEDA

CONCELLO DE SILLEDA (PONTEVEDRA)
 AYUNTAMIENTO DE SILLEDA (PONTEVEDRA)

PLAN XERAL DE ORDENACIÓN MUNICIPAL
 PLAN XERAL DE ORDENACIÓN MUNICIPAL

Alfonso Botana S.L.
 Aprobación Provisional e Definitiva

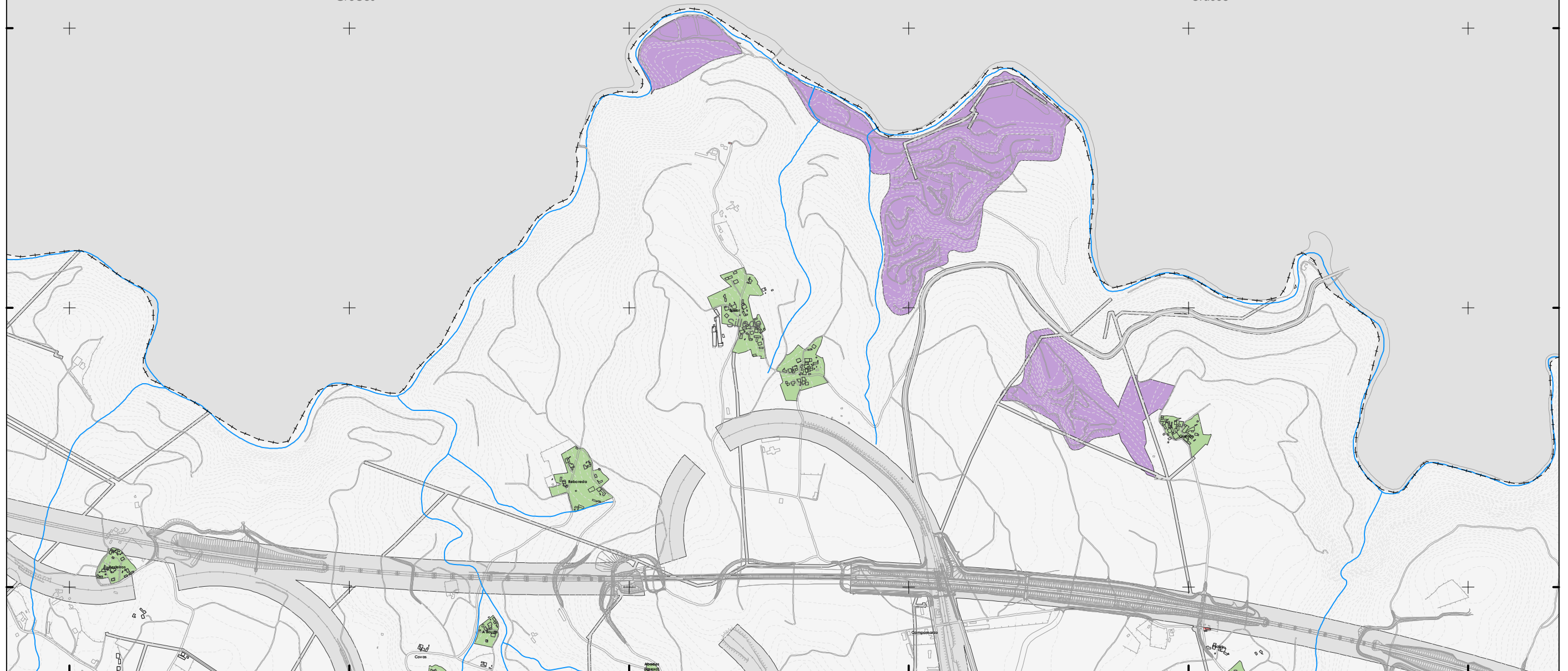
IV. PLANOS DE INFORMACIÓN
 IV. PLANOS DE INFORMACIÓN
IV.26 ZONIFICACIÓN ACÚSTICA
 IV.26 ZONIFICACIÓN ACÚSTICA

36052_PXOM_202207_AP
 Xullo 2022 ETRS 89 29N
 Julio 2022 EPSG: 25829

1:15.000

Vila de Cruces

Vila de Cruces



ZONIFICACIÓN ACÚSTICA

- Zona acústica tipo A (65db/65db/55db)
- Zona acústica tipo B (75db/75db/65db)
- Zona acústica tipo C (73db/73db/63db)
- Zona acústica tipo D (70db/70db/65db)
- Zona acústica tipo E (60db/60db/60db)
- Zona acústica tipo F (70db/70db/65db)

Servidume acústica da estrada N-525

- | Ruido diurno (Lden) | Ruido nocturno (Ln) |
|---|---|
| 55 | 50 |
| 60 | 55 |
| 65 | 60 |
| 70 | 65 |
| 75 | |

GRÁFICO DE FOLLAS
 GRÁFICO DE HOJAS
 2 de 17

A1	A2	A3
B1	B2	B3
C1	C2	C3
D1	D2	D3
E1	E2	E3
F1	F2	F3
G1	G2	G3

Concello de SILLEDA

ALFONSO BOTANA
 INGENIERIA DE RUIDO Y VIBRACIONES

36052_PXOM_202207_AP
 Xullo 2022 ETRS 89 29N
 Julio 2022 EPSG: 25829

1:15.000

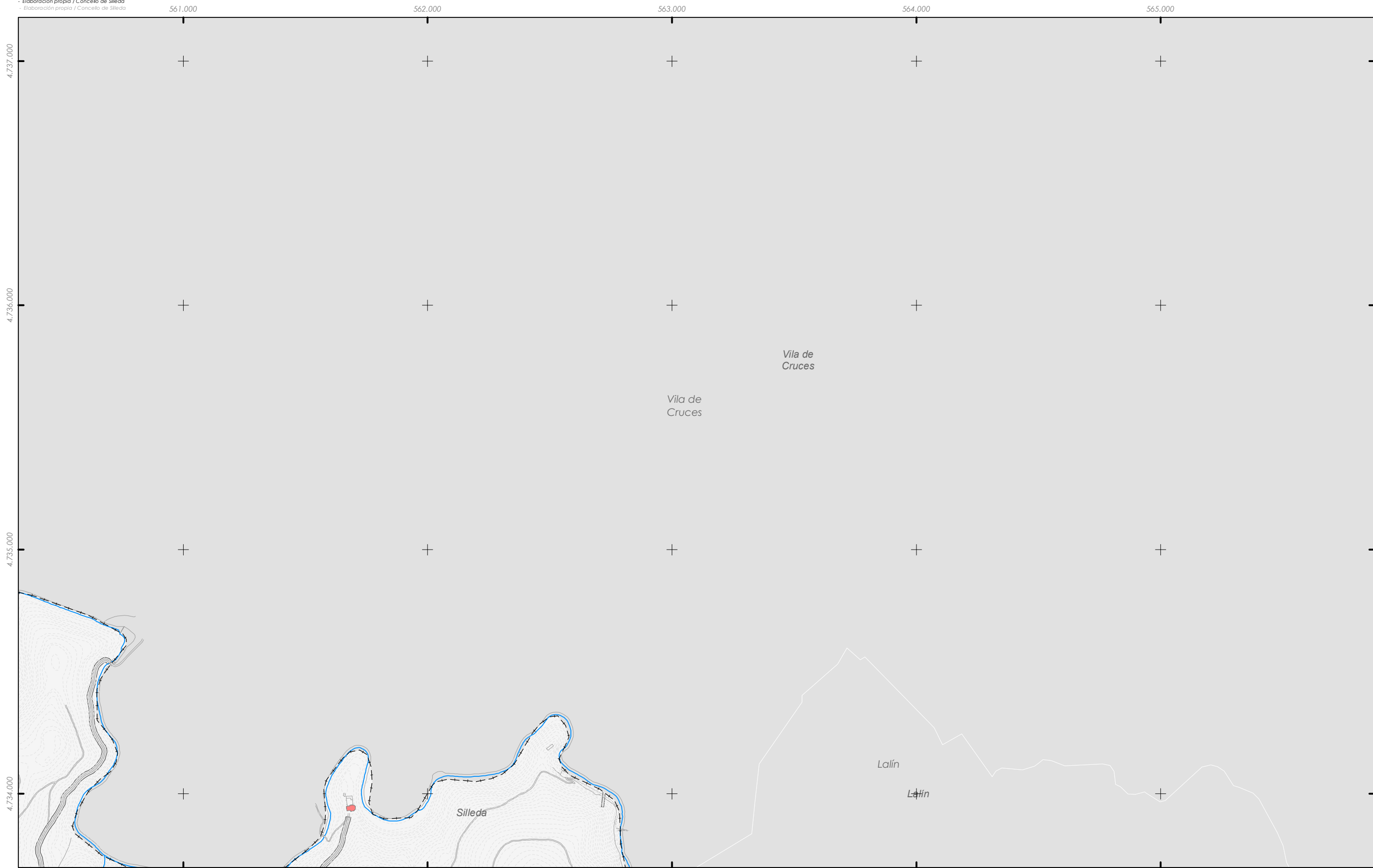
CONCELLO DE SILLEDA (PONTEVEDRA)
 AYUNTAMIENTO DE SILLEDA (PONTEVEDRA)

PLAN XERAL DE ORDENACIÓN MUNICIPAL
 PLAN XERAL DE ORDENACIÓN MUNICIPAL

Alfonso Botana S.L.
 Aprobación Provisional e Definitiva

IV. PLANOS DE INFORMACIÓN
 IV. PLANOS DE INFORMACIÓN
IV.26 ZONIFICACIÓN ACÚSTICA
 IV.26 ZONIFICACIÓN ACÚSTICA

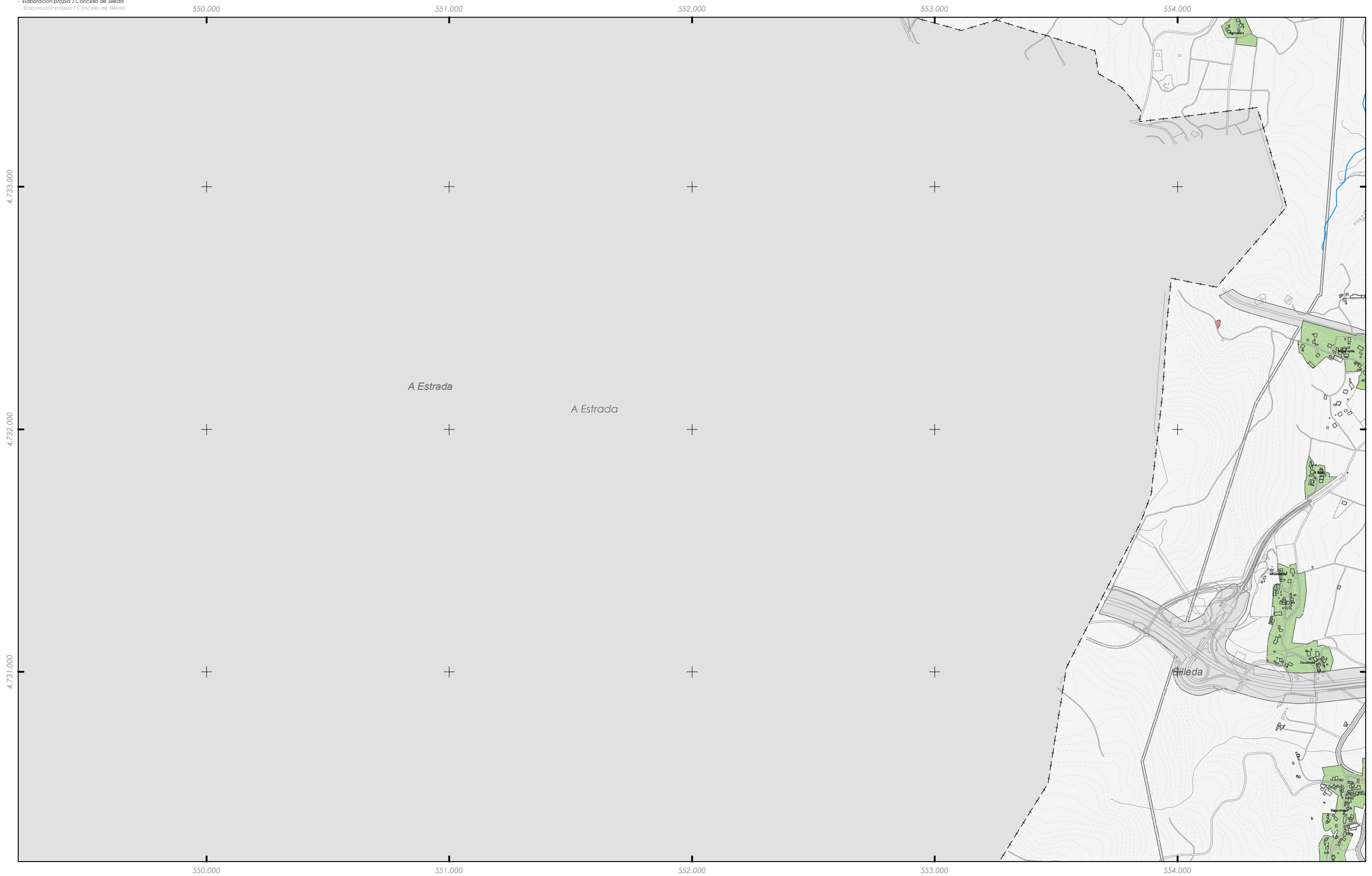
0 100 200 400 Metros



- ZONIFICACIÓN ACÚSTICA**
- Zona acústica tipo A (65db/65db/55db)
 - Zona acústica tipo B (75db/75db/65db)
 - Zona acústica tipo C (73db/73db/63db)
 - Zona acústica tipo D (70db/70db/65db)
 - Zona acústica tipo E (60db/60db/60db)
 - Zona acústica tipo F (70db/70db/65db)

- Servidume acústica da estrada N-525**
- | Ruido diurno (Lden) | Ruido nocturno (Ln) |
|---|--|
| 55 | 50 |
| 60 | 55 |
| 65 | 60 |
| 70 | 65 |
| 75 | |

<p>GRÁFICO DE FOLLAS GRÁFICO DE HOJAS</p>	<p>A3 3 de 17</p>	<p>Concello de SILLEDA</p> <p>ALFONSO BOTANA S.L. <small>PROYECTOS, OBRAS Y GESTIÓN</small></p>	<p>CONCELLO DE SILLEDA (PONTEVEDRA) <small>AYUNTAMIENTO DE SILLEDA (PONTEVEDRA)</small></p> <p>PLAN XERAL DE ORDENACIÓN MUNICIPAL <small>PLAN XERAL DE ORDENACIÓN MUNICIPAL</small></p> <p>Alfonso Botana S.L. <small>Aprobación Provisional y Definitiva</small></p> <p>IV. PLANOS DE INFORMACIÓN <small>IV. PLANOS DE INFORMACIÓN</small></p> <p>IV.26 ZONIFICACIÓN ACÚSTICA <small>IV.26 ZONIFICACIÓN ACÚSTICA</small></p>
		<p>36052_PXOM_202207_AP</p> <p>Xullo 2022 ETRS 89 29N Julio 2022 EPSG: 25829</p> <p>1:15.000</p>	<p>0 100 200 400 Metros</p>



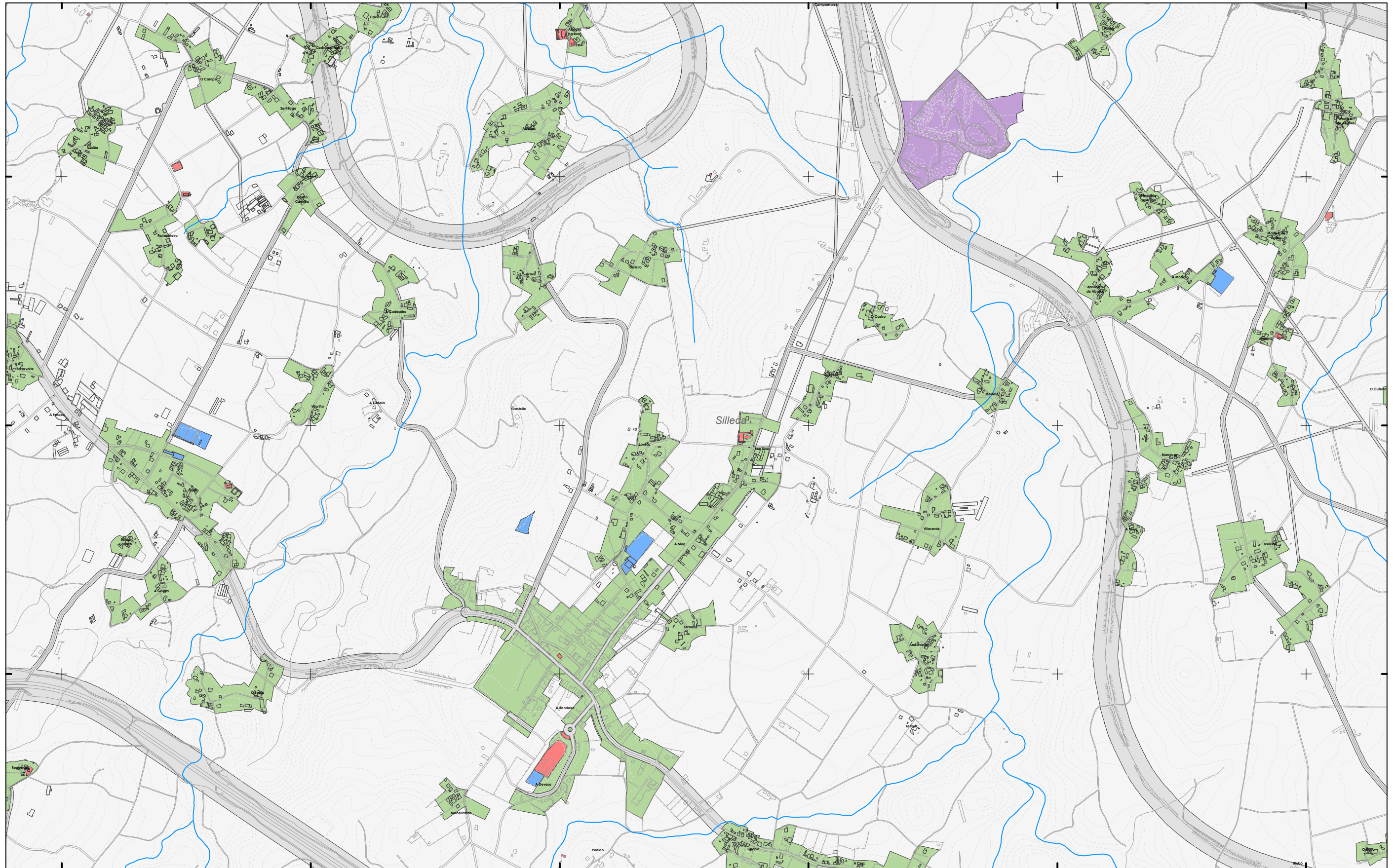
ZONIFICACIÓN ACÚSTICA

- Zona acústica tipo A (65db/65db/55db)
- Zona acústica tipo B (75db/75db/65db)
- Zona acústica tipo C (73db/73db/63db)
- Zona acústica tipo D (70db/70db/65db)
- Zona acústica tipo E (60db/60db/60db)
- Zona acústica tipo F (70db/70db/65db)

Servidume acústica da estrada N-525

- | Ruido diurno (Lden) | Ruido nocturno (Ln) |
|---|--|
| 55 | 50 |
| 60 | 55 |
| 65 | 60 |
| 70 | 65 |
| 75 | |

<p>GRÁFICO DE FOLLAS GRÁFICO DE HOJAS</p> <p>B1 4 de 17</p>	<p>Concello de SILLEDA</p> <p>ALFONSO BOTANA PROYECTOS Y SERVICIOS DE INGENIERÍA</p> <p>36052_PXOM_202207_AP Xullo 2022 ETRS 89 29N Julio 2022 EPSG: 25829</p> <p>1:15.000</p>	<p>CONCELLO DE SILLEDA (PONTEVEDRA) AYUNTAMIENTO DE SILLEDA (PONTEVEDRA)</p> <p>PLAN XERAL DE ORDENACIÓN MUNICIPAL PLAN XERAL DE ORDENACIÓN MUNICIPAL</p> <p>Alfonso Botana S.L. Aprobación Provisional e Definitiva</p> <p>IV. PLANOS DE INFORMACIÓN IV. PLANOS DE INFORMACIÓN IV.26 ZONIFICACIÓN ACÚSTICA IV.26 ZONIFICACIÓN ACÚSTICA</p> <p>0 100 200 400 Metros</p>
---	---	--



ZONIFICACIÓN ACÚSTICA

- Zona acústica tipo A (65db/65db/55db)
- Zona acústica tipo B (75db/75db/65db)
- Zona acústica tipo C (73db/73db/63db)
- Zona acústica tipo D (70db/70db/65db)
- Zona acústica tipo E (60db/60db/60db)
- Zona acústica tipo F (70db/70db/65db)

Servidume acústica da estrada N-525

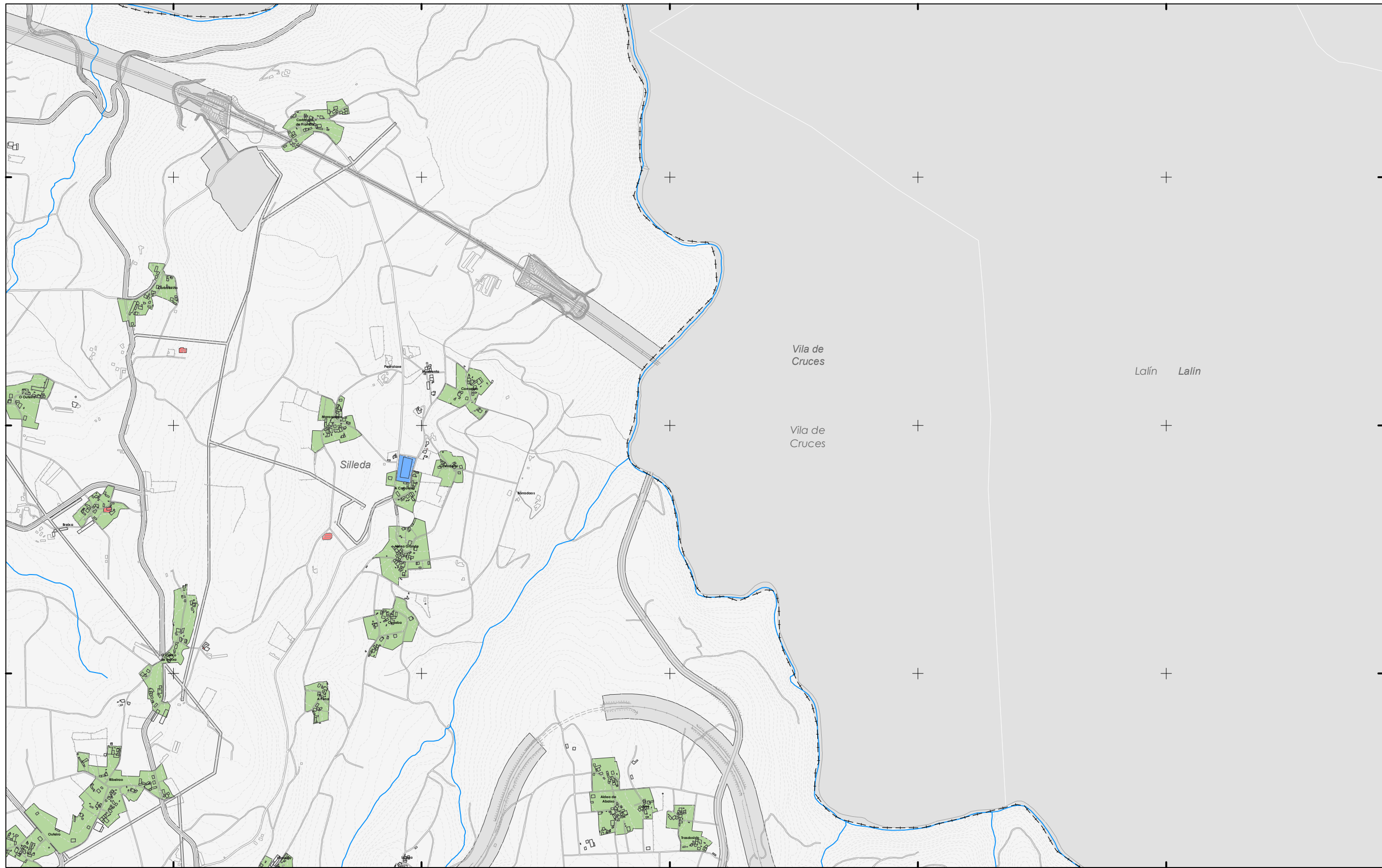
- | Ruido diurno (Lden) | Ruido nocturno (Ln) |
|---|--|
| 55 | 50 |
| 60 | 55 |
| 65 | 60 |
| 70 | 65 |
| 75 | |

GRÁFICO DE FOLLAS
GRÁFICO DE HOJAS

A1	A2	A3
B1	B2	B3
C1	C2	C3
D1	D2	D3
E1	E2	E3
F1	F2	F3
G1	G2	G3

B2
5 de 17

<p>Concello de SILLEDA</p> <p>ALFONSO BOTANA <small>INGENIERO EN CARRETERAS Y OBRAS DE BARRIO</small></p> <p>36052_PXOM_202207_AP Julio 2022 ERS 89 29N Julio 2022 EPSG: 25829</p> <p>1:15.000</p>	<p>CONCELLO DE SILLEDA (PONTEVEDRA) <small>AYUNTAMIENTO DE SILLEDA (PONTEVEDRA)</small></p> <p>PLAN XERAL DE ORDENACIÓN MUNICIPAL <small>PLAN XERAL DE ORDENACIÓN MUNICIPAL</small></p> <p>Alfonso Botana S.L. <small>Aprobación Provisional y Definitiva</small></p> <p>IV. PLANOS DE INFORMACIÓN <small>IV. PLANOS DE INFORMACIÓN</small></p> <p>IV.26 ZONIFICACIÓN ACÚSTICA <small>IV.26 ZONIFICACIÓN ACÚSTICA</small></p> <p style="text-align: right;">0 100 200 400 Metros</p>
--	--

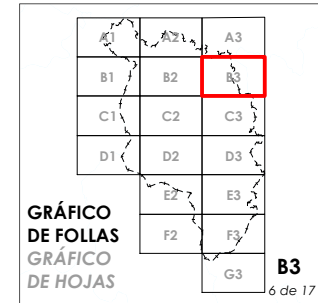


ZONIFICACIÓN ACÚSTICA

■	Zona acústica tipo A (65db/65db/55db)
■	Zona acústica tipo B (75db/75db/65db)
■	Zona acústica tipo C (73db/73db/63db)
■	Zona acústica tipo D (70db/70db/65db)
■	Zona acústica tipo E (60db/60db/60db)
■	Zona acústica tipo F (70db/70db/65db)

Servidume acústica da estrada N-525

Ruido diurno (Lden)	Ruido nocturno (Ln)
--- 55	--- 50
--- 60	--- 55
--- 65	--- 60
--- 70	--- 65
--- 75	



Concello de SILLEDA

ALFONSO BOTANA
 INGENIERIA DE SONO E VIBRACIONES

36052_PXOM_202207_AP
 Xullo 2022 ETRS 89 29N
 Julio 2022 EPSG: 25829

1:15.000

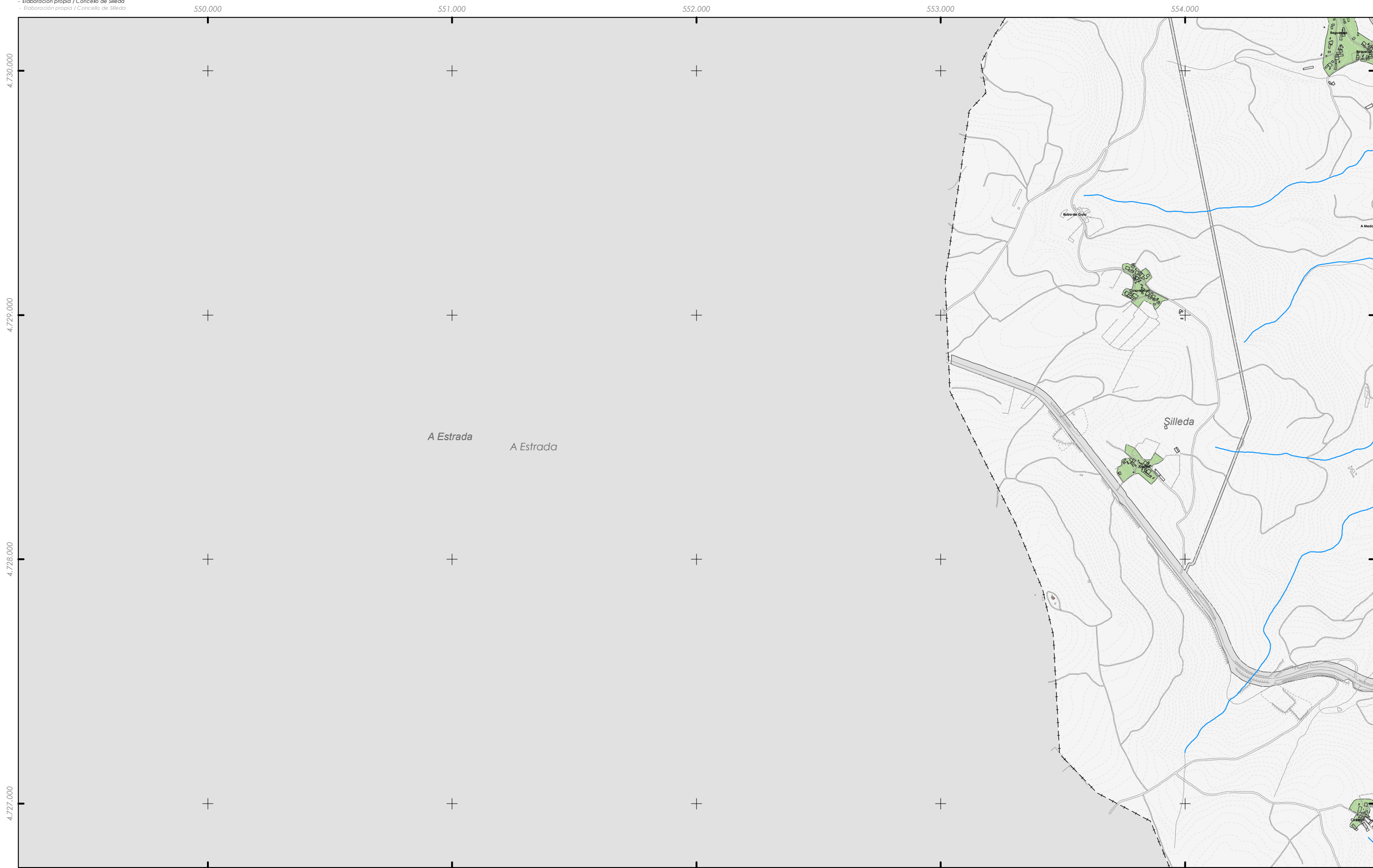
CONCELLO DE SILLEDA (PONTEVEDRA)
 AYUNTAMIENTO DE SILLEDA (PONTEVEDRA)

PLAN XERAL DE ORDENACIÓN MUNICIPAL
 PLAN XERAL DE ORDENACIÓN MUNICIPAL

Alfonso Botana S.L.
 Aprobación Provisional e Definitiva

IV. PLANOS DE INFORMACIÓN
 IV. PLANOS DE INFORMACIÓN
IV.26 ZONIFICACIÓN ACÚSTICA
 IV.26 ZONIFICACIÓN ACÚSTICA

0 100 200 400 Metros



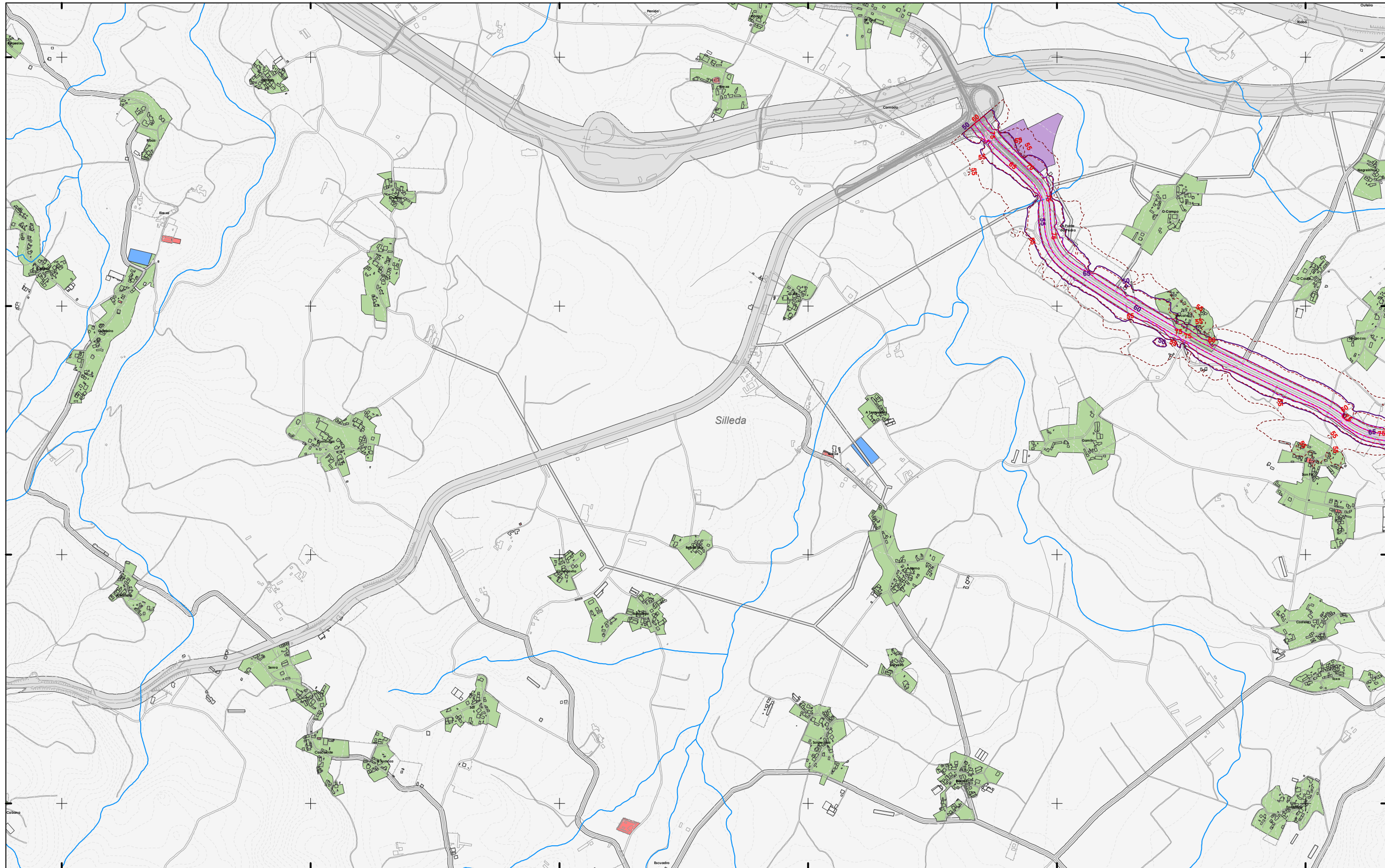
ZONIFICACIÓN ACÚSTICA

- Zona acústica tipo A (65db/65db/55db)
- Zona acústica tipo B (75db/75db/65db)
- Zona acústica tipo C (73db/73db/63db)
- Zona acústica tipo D (70db/70db/65db)
- Zona acústica tipo E (60db/60db/60db)
- Zona acústica tipo F (70db/70db/65db)

Servidume acústica da estrada N-525

- | Ruido diurno (Lden) | Ruido nocturno (Ln) |
|---|--|
| 55 | 50 |
| 60 | 55 |
| 65 | 60 |
| 70 | 65 |
| 75 | |

<p>GRÁFICO DE FOLLAS GRÁFICO DE HOJAS</p>	<p>C1 7 de 17</p>	<p>Concello de SILLEDA</p> <p>ALFONSO BOTANA <small>PROYECTOS - LEVANTAMIENTOS - FOTOGRAFÍA AEREA</small></p> <p>36052_PXOM_202207_AP Xullo 2022 ETRS 89 29N Julio 2022 EPSG: 25829</p> <p>1:15.000</p>	<p>CONCELLO DE SILLEDA (PONTEVEDRA) <small>AYUNTAMIENTO DE SILLEDA (PONTEVEDRA)</small></p> <p>PLAN XERAL DE ORDENACIÓN MUNICIPAL <small>PLAN XERAL DE ORDENACIÓN MUNICIPAL</small></p> <p>Alfonso Botana S.L. <small>Aprobación Provisional y Definitiva</small></p> <p>IV. PLANOS DE INFORMACIÓN <small>IV. PLANOS DE INFORMACIÓN</small></p> <p>IV.26 ZONIFICACIÓN ACÚSTICA <small>IV.26 ZONIFICACIÓN ACÚSTICA</small></p> <p>0 100 200 400 Metros</p>
--	------------------------------	---	---



ZONIFICACIÓN ACÚSTICA

- Zona acústica tipo A (65db/65db/55db)
- Zona acústica tipo B (75db/75db/65db)
- Zona acústica tipo C (73db/73db/63db)
- Zona acústica tipo D (70db/70db/65db)
- Zona acústica tipo E (60db/60db/60db)
- Zona acústica tipo F (70db/70db/65db)

Servidume acústica da estrada N-525

- | Ruido diurno (Lden) | Ruido nocturno (Ln) |
|---|---|
| 55 | 50 |
| 60 | 55 |
| 65 | 60 |
| 70 | 65 |
| 75 | |

GRÁFICO DE FOLLAS
GRÁFICO DE HOJAS

A1	A2	A3
B1	B2	B3
C1	C2	C3
D1	D2	D3
E1	E2	E3
F1	F2	F3
G1	G2	G3

C2
8 de 17

Concello de SILLEDA



ALFONSO BOTANA
 INGENIERO EN CARRETERAS Y OBRAS DE FERROVIARIAS

36052_PXOM_202207_AP
 Xullo 2022 ETRS 89 29N
 Julio 2022 EPSG: 25829

1:15.000

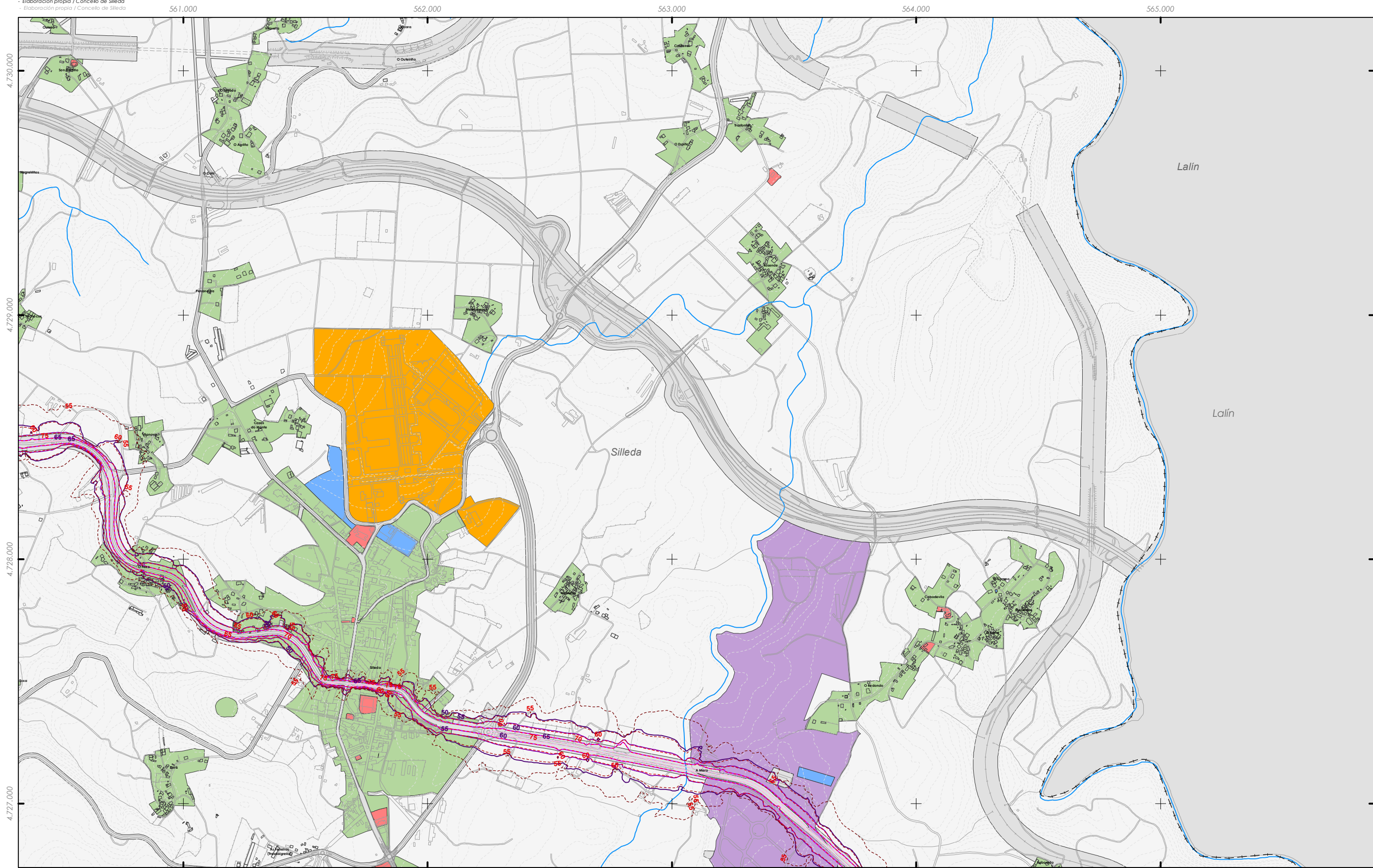
CONCELLO DE SILLEDA (PONTEVEDRA)
 AYUNTAMIENTO DE SILLEDA (PONTEVEDRA)

PLAN XERAL DE ORDENACIÓN MUNICIPAL
 PLAN XERAL DE ORDENACIÓN MUNICIPAL

Alfonso Botana S.L.
 Aprobación Provisional e Definitiva

IV. PLANOS DE INFORMACIÓN
 IV. PLANOS DE INFORMACIÓN
IV.26 ZONIFICACIÓN ACÚSTICA
 IV.26 ZONIFICACIÓN ACÚSTICA

0 100 200 400 Metros



ZONIFICACIÓN ACÚSTICA

■	Zona acústica tipo A (65db/65db/55db)
■	Zona acústica tipo B (75db/75db/65db)
■	Zona acústica tipo C (73db/73db/63db)
■	Zona acústica tipo D (70db/70db/65db)
■	Zona acústica tipo E (60db/60db/60db)
■	Zona acústica tipo F (70db/70db/65db)

Servidume acústica da estrada N-525

Ruido diurno (Lden)	Ruido nocturno (Ln)
- - - 55	— 50
- - - 60	— 55
- - - 65	— 60
- - - 70	— 65
- - - 75	

GRÁFICO DE FOLLAS
GRÁFICO DE HOJAS

A1	A2	A3
B1	B2	B3
C1	C2	C3
D1	D2	D3
E1	E2	E3
F1	F2	F3
	G1	G2
	G3	

C3
9 de 17

Concello de SILLEDA

ALFONSO BOTANA
 PROYECTOS DE ARQUITECTURA Y INGENIERÍA

36052_PXOM_202207_AP
 Julio 2022 ETRS 89 29N
 Julio 2022 EPSG: 25829

1:15.000

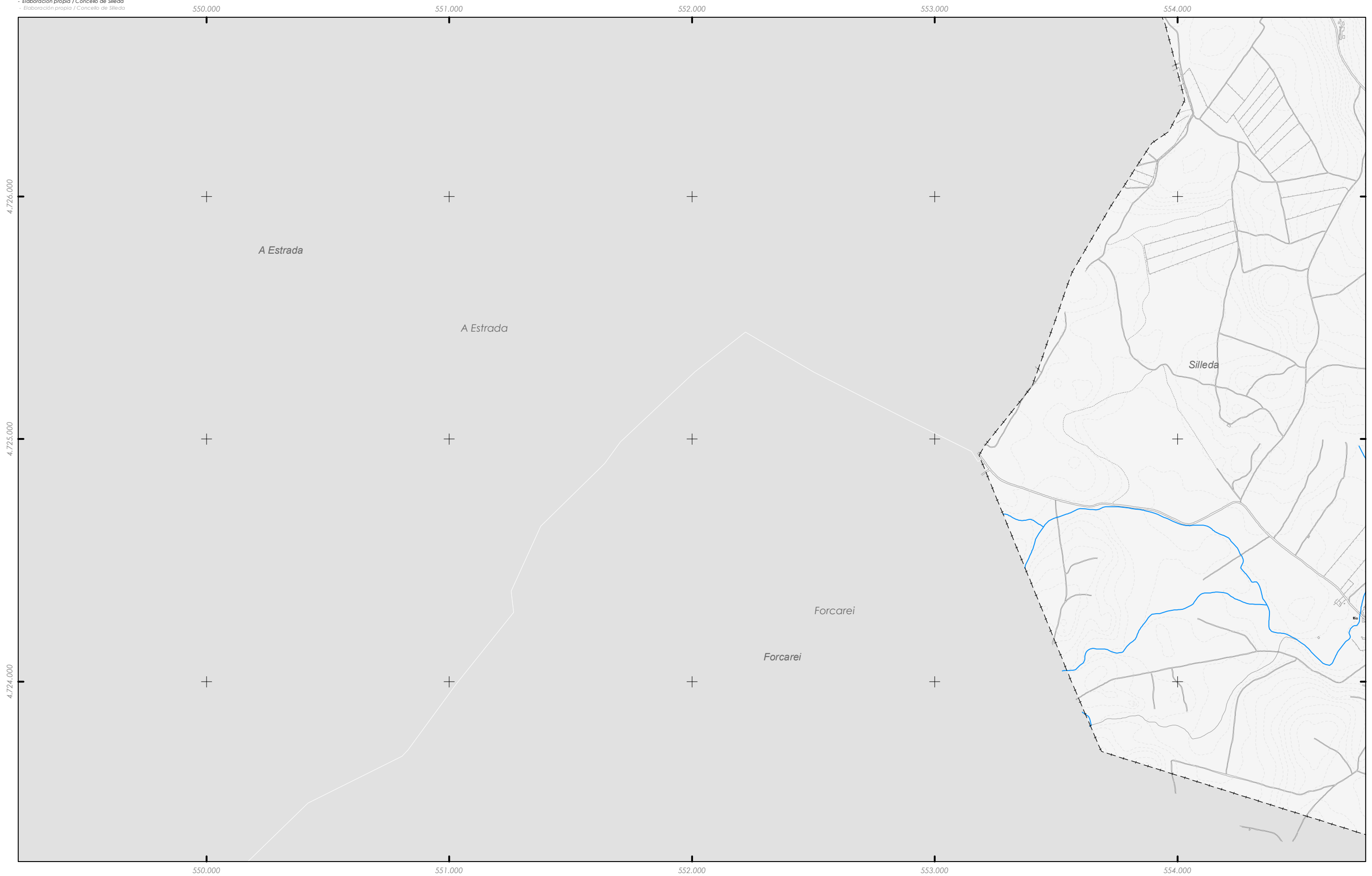
CONCELLO DE SILLEDA (PONTEVEDRA)
 AYUNTAMIENTO DE SILLEDA (PONTEVEDRA)

PLAN XERAL DE ORDENACIÓN MUNICIPAL
 PLAN XERAL DE ORDENACIÓN MUNICIPAL

Alfonso Botana S.L.
 Aprobación Provisional e Definitiva

IV. PLANOS DE INFORMACIÓN
 IV. PLANOS DE INFORMACIÓN
IV.26 ZONIFICACIÓN ACÚSTICA
 IV.26 ZONIFICACIÓN ACÚSTICA

0 100 200 400 Metros



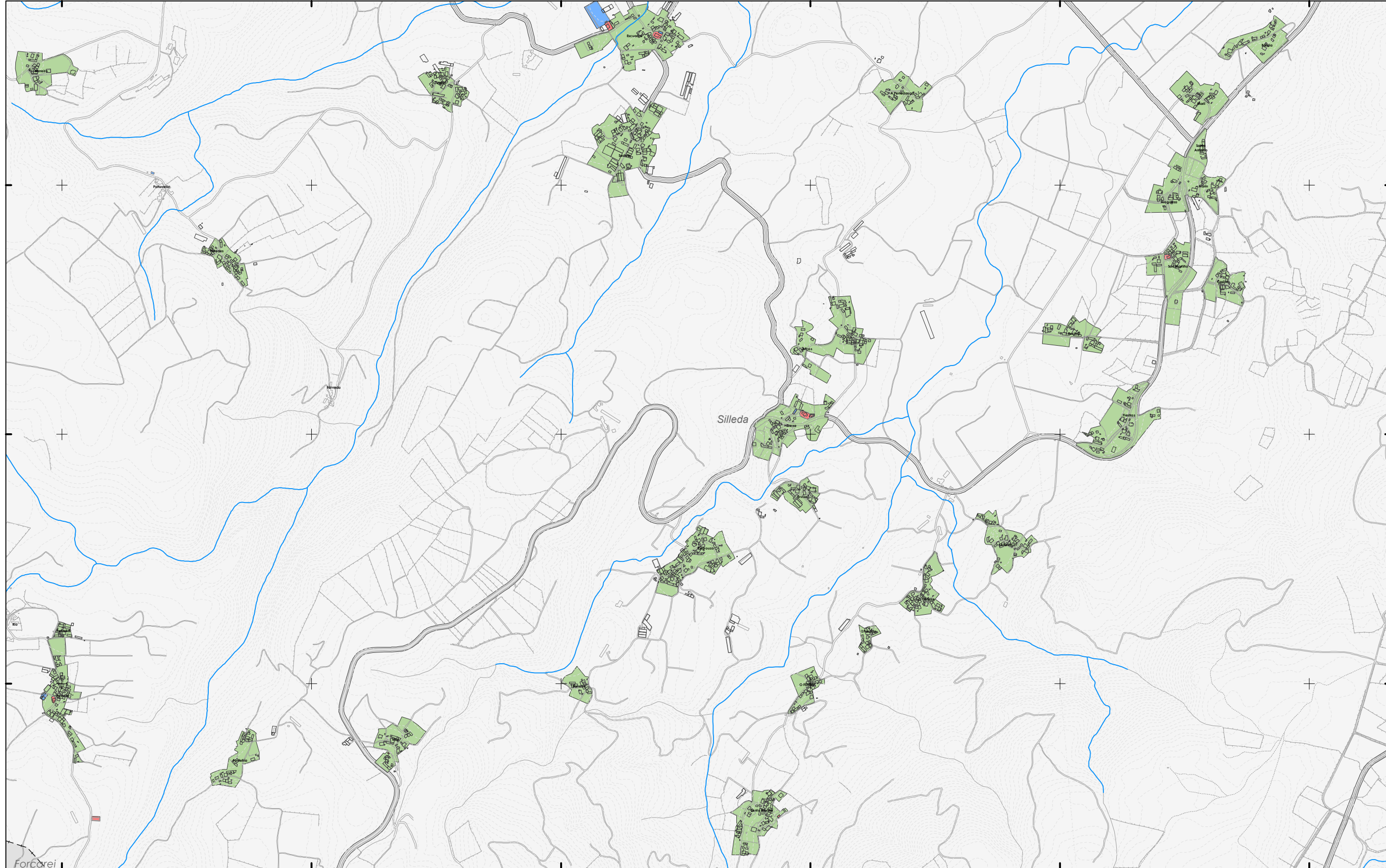
ZONIFICACIÓN ACÚSTICA

■	Zona acústica tipo A (65db/65db/55db)
■	Zona acústica tipo B (75db/75db/65db)
■	Zona acústica tipo C (73db/73db/63db)
■	Zona acústica tipo D (70db/70db/65db)
■	Zona acústica tipo E (60db/60db/60db)
■	Zona acústica tipo F (70db/70db/65db)

Servidume acústica da estrada N-525

Ruido diurno (Lden)	Ruido nocturno (Ln)
--- 55	— 50
--- 60	— 55
--- 65	— 60
--- 70	— 65
--- 75	

<p>GRÁFICO DE FOLLAS GRÁFICO DE HOJAS</p> <p>D1 0 de 17</p>	<p>Concello de SILLEDA</p> <p>ALFONSO BOTANA INGENIERO EN LERMA (PONTEVEDRA)</p> <p>36052_PXOM_202207_AP</p> <p>Xullo 2022 ETRS 89 29N Julio 2022 EPSG: 25829</p> <p>1:15.000</p>	<p>CONCELLO DE SILLEDA (PONTEVEDRA) AYUNTAMIENTO DE SILLEDA (PONTEVEDRA)</p> <p>PLAN XERAL DE ORDENACIÓN MUNICIPAL PLAN XERAL DE ORDENACIÓN MUNICIPAL</p>
		<p>Alfonso Botana S.L. Aprobación Provisional e Definitiva</p> <p>IV. PLANOS DE INFORMACIÓN IV. PLANOS DE INFORMACIÓN</p> <p>IV.26 ZONIFICACIÓN ACÚSTICA IV.26 ZONIFICACIÓN ACÚSTICA</p>
		<p>0 100 200 400 Metros</p>



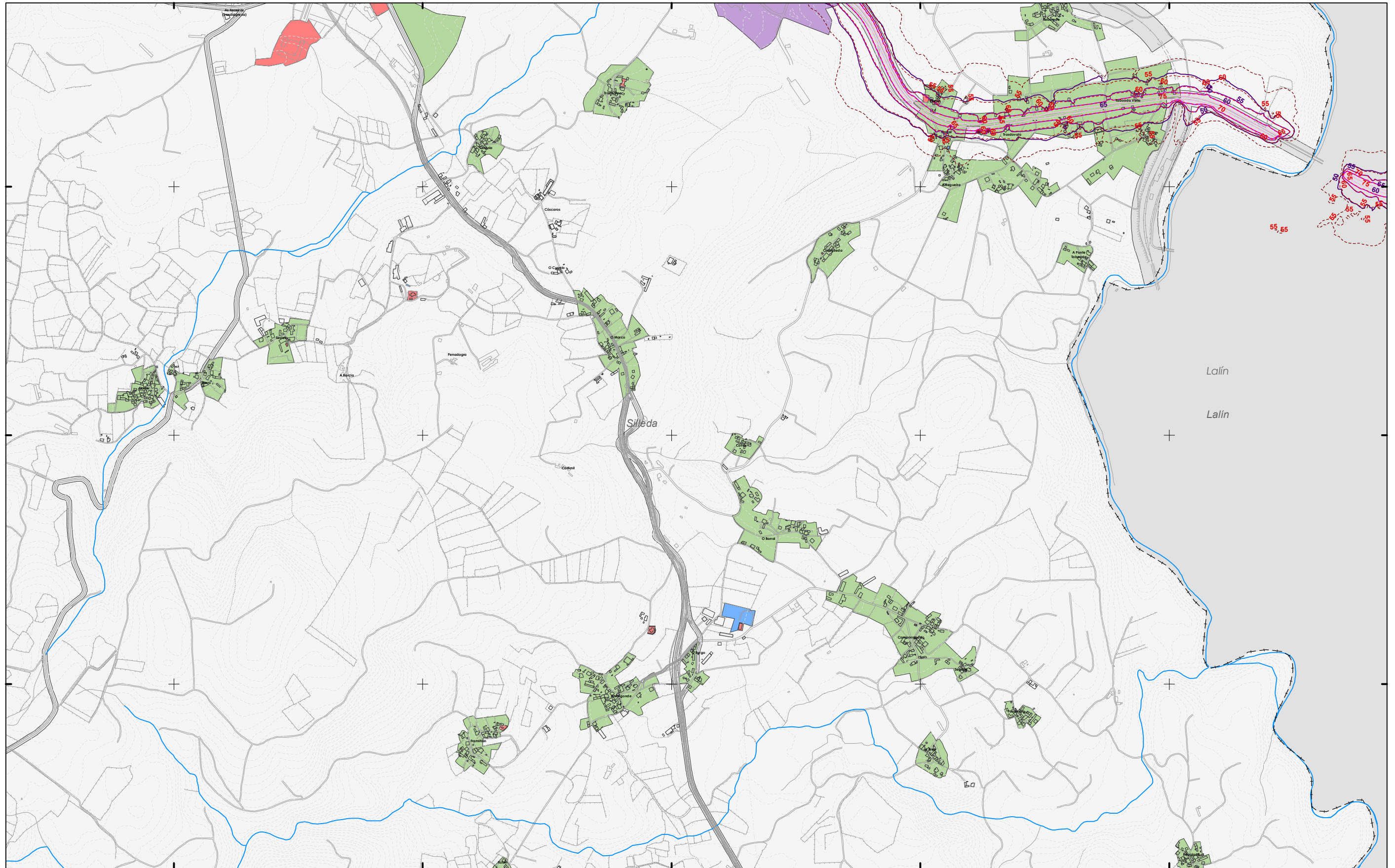
ZONIFICACIÓN ACÚSTICA

- Zona acústica tipo A (65db/65db/55db)
- Zona acústica tipo B (75db/75db/65db)
- Zona acústica tipo C (73db/73db/63db)
- Zona acústica tipo D (70db/70db/65db)
- Zona acústica tipo E (60db/60db/60db)
- Zona acústica tipo F (70db/70db/65db)

Servidume acústica da estrada N-525

- | Ruido diurno (Lden) | Ruido nocturno (Ln) |
|---|--|
| 55 | 50 |
| 60 | 55 |
| 65 | 60 |
| 70 | 65 |
| 75 | |

<p>GRÁFICO DE FOLLAS GRÁFICO DE HOJAS</p>	<table border="1" style="border-collapse: collapse; width: 100%;"> <tr><td>A1</td><td>A2</td><td>A3</td></tr> <tr><td>B1</td><td>B2</td><td>B3</td></tr> <tr><td>C1</td><td style="border: 2px solid red;">C2</td><td>C3</td></tr> <tr><td>D1</td><td>D2</td><td>D3</td></tr> <tr><td>E1</td><td>E2</td><td>E3</td></tr> <tr><td>F1</td><td>F2</td><td>F3</td></tr> <tr><td>G1</td><td>G2</td><td>G3</td></tr> </table> <p>D2 1 de 17</p>	A1	A2	A3	B1	B2	B3	C1	C2	C3	D1	D2	D3	E1	E2	E3	F1	F2	F3	G1	G2	G3	<p>Concello de SILLEDA</p> <p>ALFONSO BOTANA ARQUITECTURA, URBANISMO E INGENIERÍA</p> <p>36052_PXOM_202207_AP Xullo 2022 ERS 89 29N Julio 2022 EPSG: 25829</p> <p>1:15.000</p>	<p>CONCELLO DE SILLEDA (PONTEVEDRA) AYUNTAMIENTO DE SILLEDA (PONTEVEDRA)</p> <p>PLAN XERAL DE ORDENACIÓN MUNICIPAL PLAN XERAL DE ORDENACIÓN MUNICIPAL</p> <p>Alfonso Botana S.L. Aprobación Provisional e Definitiva</p> <p>IV. PLANOS DE INFORMACIÓN IV. PLANOS DE INFORMACIÓN IV.26 ZONIFICACIÓN ACÚSTICA IV.26 ZONIFICACIÓN ACÚSTICA</p> <p>0 100 200 400 Metros</p>
A1	A2	A3																						
B1	B2	B3																						
C1	C2	C3																						
D1	D2	D3																						
E1	E2	E3																						
F1	F2	F3																						
G1	G2	G3																						



ZONIFICACIÓN ACÚSTICA

- Zona acústica tipo A (65db/65db/55db)
- Zona acústica tipo B (75db/75db/65db)
- Zona acústica tipo C (73db/73db/63db)
- Zona acústica tipo D (70db/70db/65db)
- Zona acústica tipo E (60db/60db/60db)
- Zona acústica tipo F (70db/70db/65db)

Servidume acústica da estrada N-525

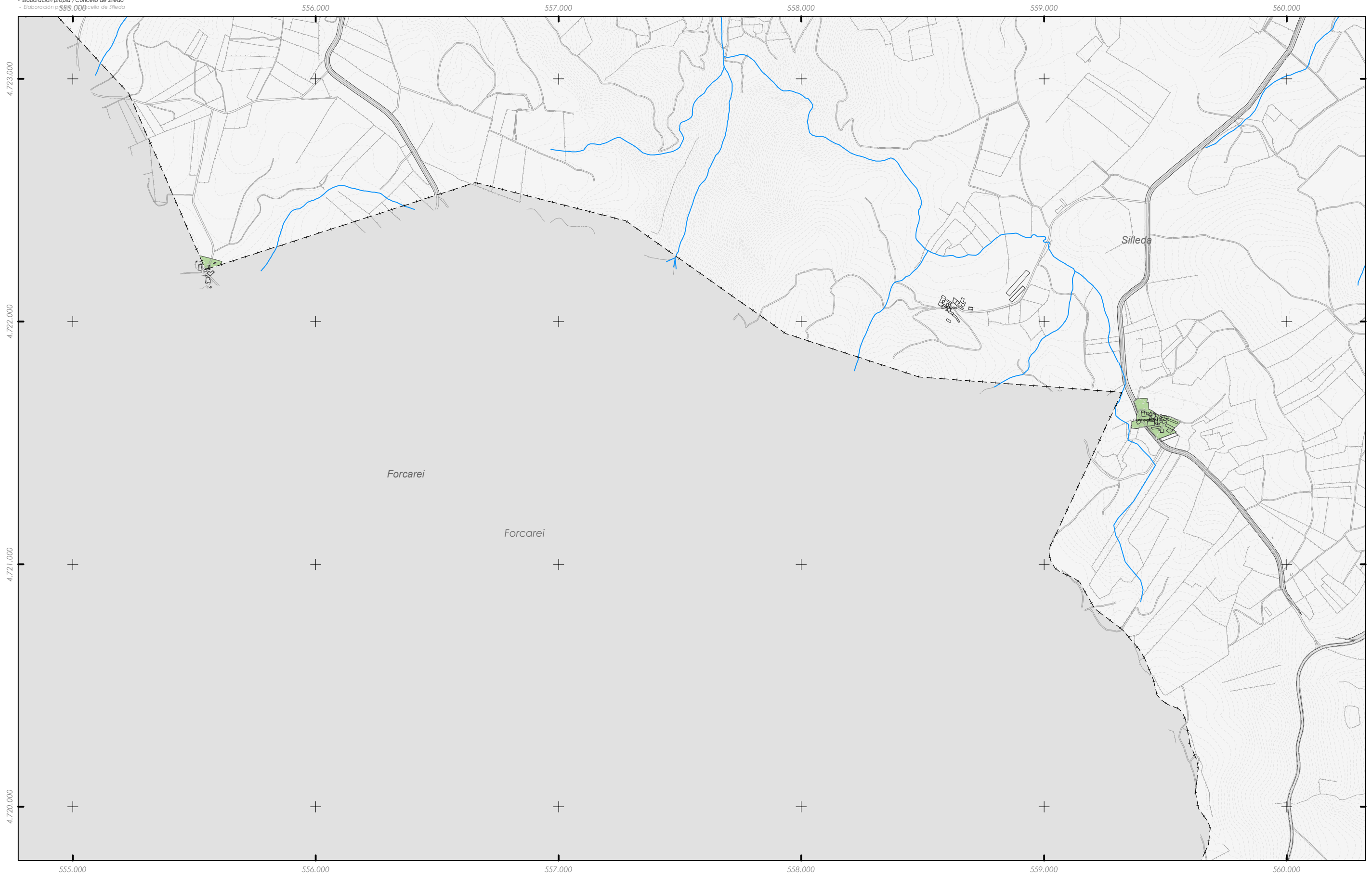
- | Ruido diurno (Lden) | Ruido nocturno (Ln) |
|---|--|
| 55 | 50 |
| 60 | 55 |
| 65 | 60 |
| 70 | 65 |
| 75 | |

GRÁFICO DE FOLLAS
GRÁFICO DE HOJAS

A1	A2	A3
B1	B2	B3
C1	C2	C3
D1	D2	D3
E1	E2	E3
F1	F2	F3
G1	G2	G3

D3
2 de 17

<p>Concello de SILLEDA</p> <p>ALFONSO BOTANA <small>INGENIERO EN CARRETERAS Y OBRAS DE BARRIO</small></p> <p>36052_PXOM_202207_AP Xullo 2022 ETRS 89 29N Julio 2022 EPSG: 25829</p> <p>1:15.000</p>	<p>CONCELLO DE SILLEDA (PONTEVEDRA) <small>AYUNTAMIENTO DE SILLEDA (PONTEVEDRA)</small></p> <p>PLAN XERAL DE ORDENACIÓN MUNICIPAL <small>PLAN XERAL DE ORDENACIÓN MUNICIPAL</small></p> <p>Alfonso Botana S.L. <small>Aprobación Provisional e Definitiva</small></p> <p>IV. PLANOS DE INFORMACIÓN <small>IV. PLANOS DE INFORMACIÓN</small></p> <p>IV.26 ZONIFICACIÓN ACÚSTICA <small>IV.26 ZONIFICACIÓN ACÚSTICA</small></p> <p style="text-align: right;">0 100 200 400 Metros</p>
---	--



ZONIFICACIÓN ACÚSTICA

■	Zona acústica tipo A (65db/65db/55db)
■	Zona acústica tipo B (75db/75db/65db)
■	Zona acústica tipo C (73db/73db/63db)
■	Zona acústica tipo D (70db/70db/65db)
■	Zona acústica tipo E (60db/60db/60db)
■	Zona acústica tipo F (70db/70db/65db)

Servidume acústica da estrada N-525

Ruido diurno (Lden)	Ruido nocturno (Ln)
--- 55	— 50
--- 60	— 55
--- 65	— 60
--- 70	— 65
--- 75	

GRÁFICO DE FOLLAS
GRÁFICO DE HOJAS

A1	A2	A3
B1	B2	B3
C1	C2	C3
D1	D2	D3
E1	E2	E3
F1	F2	F3
G1	G2	G3

E2
3 de 17

Concello de SILLED A

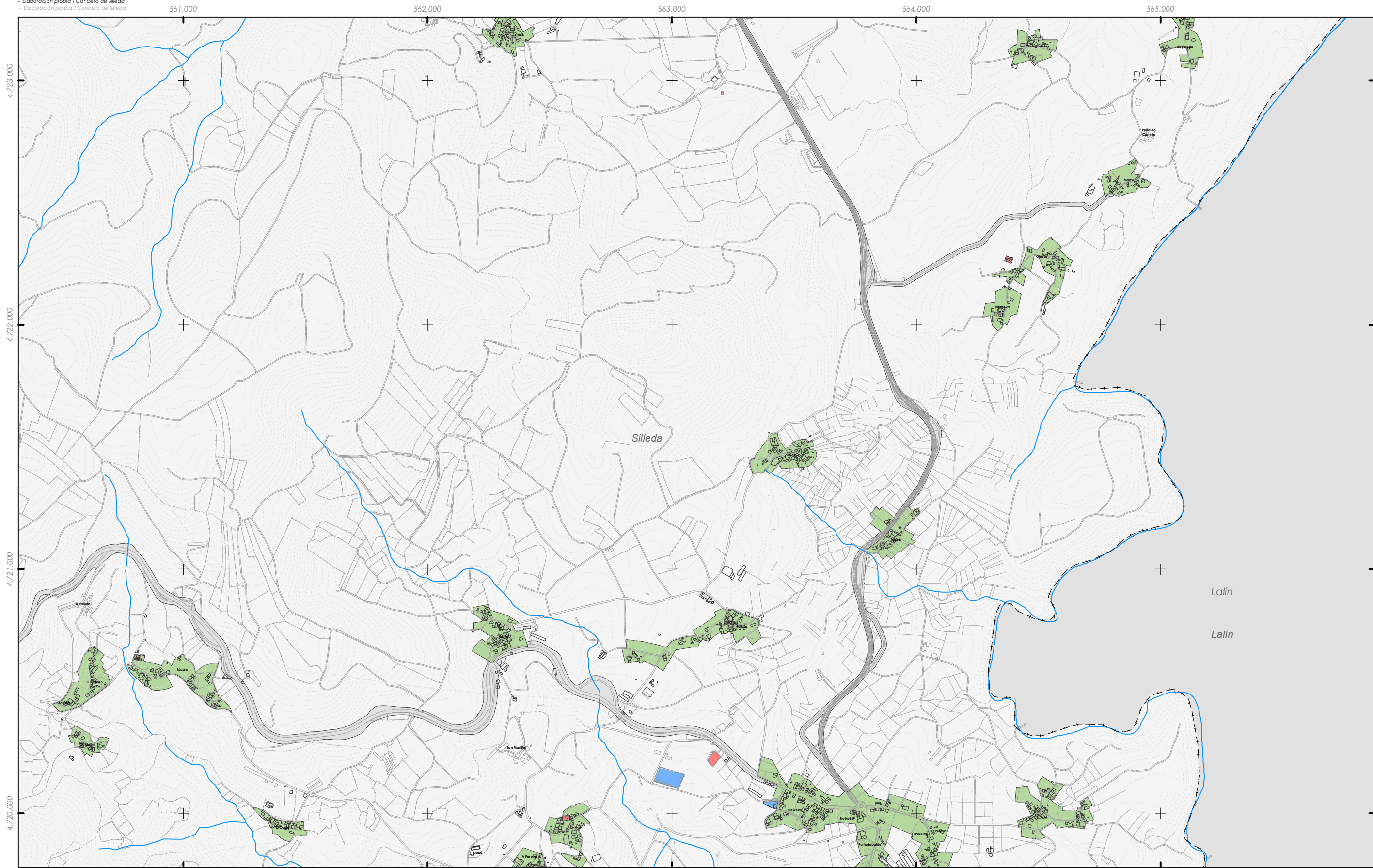
CONCELLO DE SILLED A (PONTEVEDRA)
 AYUNTAMIENTO DE SILLED A (PONTEVEDRA)
 PLAN XERAL DE ORDENACIÓN MUNICIPAL
 PLAN XERAL DE ORDENACIÓN MUNICIPAL

Alfonso Botana S.L.
 Aprobación Provisional e Definitiva

IV. PLANOS DE INFORMACIÓN
 IV. PLANOS DE INFORMACIÓN
IV.26 ZONIFICACIÓN ACÚSTICA
 IV.26 ZONIFICACIÓN ACÚSTICA

36052_PXOM_202207_AP
 Xullo 2022 ETRS 89 29N
 Julio 2022 EPSG: 25829

1:15.000



ZONIFICACIÓN ACÚSTICA

■	Zona acústica tipo A (65db/65db/55db)
■	Zona acústica tipo B (75db/75db/65db)
■	Zona acústica tipo C (73db/73db/63db)
■	Zona acústica tipo D (70db/70db/65db)
■	Zona acústica tipo E (60db/60db/60db)
■	Zona acústica tipo F (70db/70db/65db)

Servidume acústica da estrada N-525

Ruido diurno (Lden)	Ruido nocturno (Ln)
--- 55	— 50
--- 60	— 55
--- 65	— 60
--- 70	— 65
--- 75	

GRÁFICO DE FOLLAS
GRÁFICO DE HOJAS

A1	A2	A3
B1	B2	B3
C1	C2	C3
D1	D2	D3
E1	E2	E3
F1	F2	F3
G1	G2	G3

4 de 17

Concello de SILLEDA

ALFONSO BOTANA
 INGENIEROS DE FONIA Y ACÚSTICA

36052_PXOM_202207_AP
 Xullo 2022 ETRS 89 29N
 Julio 2022 EPSG: 25829

1:15.000

CONCELLO DE SILLEDA (PONTEVEDRA)
 AYUNTAMIENTO DE SILLEDA (PONTEVEDRA)

PLAN XERAL DE ORDENACIÓN MUNICIPAL
 PLAN XERAL DE ORDENACIÓN MUNICIPAL

Alfonso Botana S.L.
 Aprobación Provisional e Definitiva

IV. PLANOS DE INFORMACIÓN
 IV. PLANOS DE INFORMACIÓN
IV.26 ZONIFICACIÓN ACÚSTICA
 IV.26 ZONIFICACIÓN ACÚSTICA

0 100 200 400 Metros



Forcarei

Forcarei

Silleda

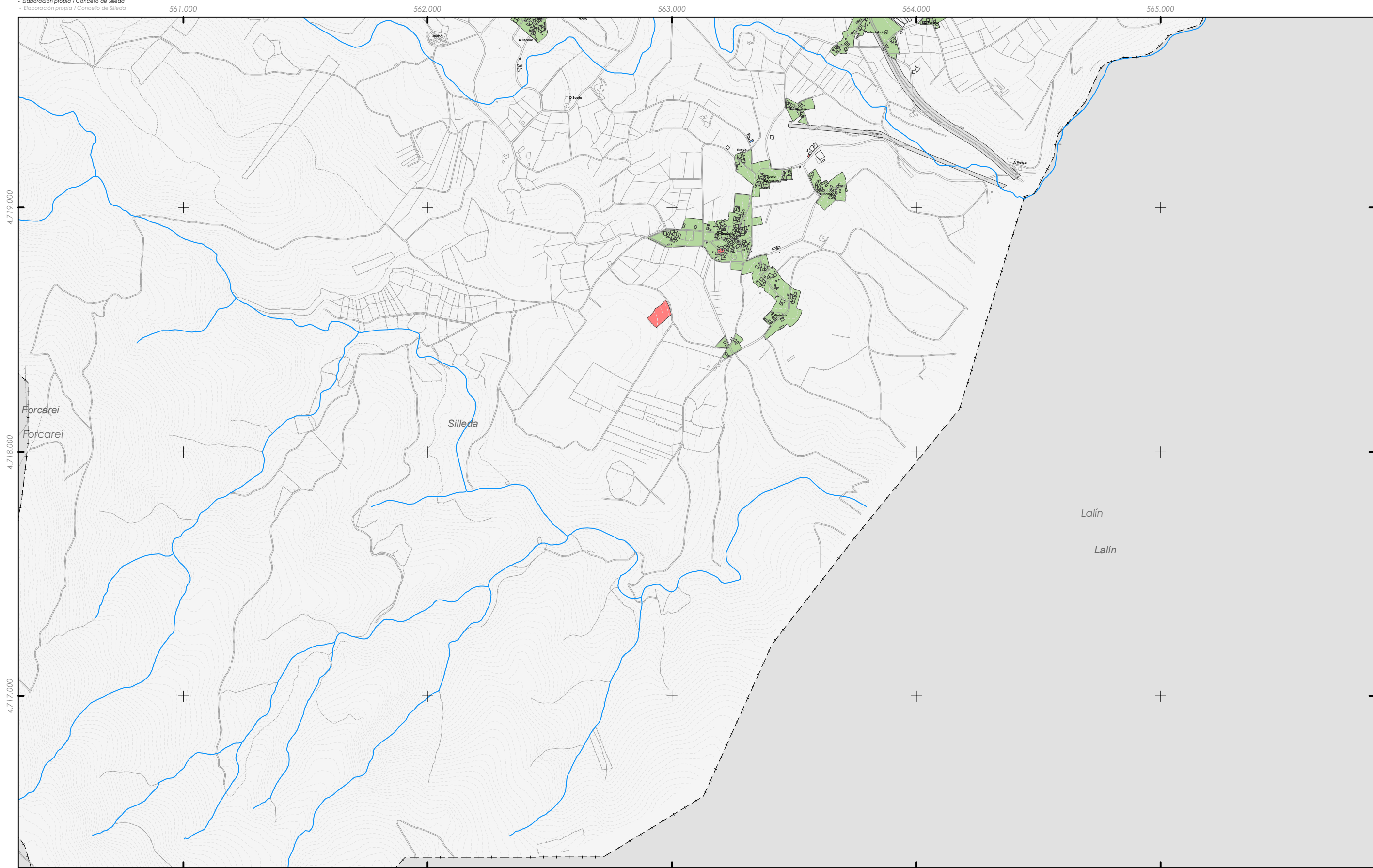
ZONIFICACIÓN ACÚSTICA

- Zona acústica tipo A (65db/65db/55db)
- Zona acústica tipo B (75db/75db/65db)
- Zona acústica tipo C (73db/73db/63db)
- Zona acústica tipo D (70db/70db/65db)
- Zona acústica tipo E (60db/60db/60db)
- Zona acústica tipo F (70db/70db/65db)

Servidume acústica da estrada N-525

- | Ruido diurno (Lden) | Ruido nocturno (Ln) |
|---|--|
| 55 | 50 |
| 60 | 55 |
| 65 | 60 |
| 70 | 65 |
| 75 | |

<p>GRÁFICO DE FOLLAS GRÁFICO DE HOJAS</p>	<p>Concello de SILLEDA</p> <p>ALFONSO BOTANA PROYECTOS Y SERVICIOS DE INGENIERÍA</p> <p>36052_PXOM_202207_AP Xullo 2022 Julio 2022</p> <p>ETRS 89 29N EPSG: 25829</p> <p>1:15.000</p>	<p>CONCELLO DE SILLEDA (PONTEVEDRA) AYUNTAMIENTO DE SILLEDA (PONTEVEDRA)</p> <p>PLAN XERAL DE ORDENACIÓN MUNICIPAL PLAN XERAL DE ORDENACIÓN MUNICIPAL</p> <p>Alfonso Botana S.L. Aprobación Provisional y Definitiva</p> <p>IV. PLANOS DE INFORMACIÓN IV. PLANOS DE INFORMACIÓN IV.26 ZONIFICACIÓN ACÚSTICA IV.26 ZONIFICACIÓN ACÚSTICA</p> <p>0 100 200 400 Metros</p>
--	---	--



ZONIFICACIÓN ACÚSTICA

■	Zona acústica tipo A (65db/65db/55db)
■	Zona acústica tipo B (75db/75db/65db)
■	Zona acústica tipo C (73db/73db/63db)
■	Zona acústica tipo D (70db/70db/65db)
■	Zona acústica tipo E (60db/60db/60db)
■	Zona acústica tipo F (70db/70db/65db)

Servidume acústica da estrada N-525

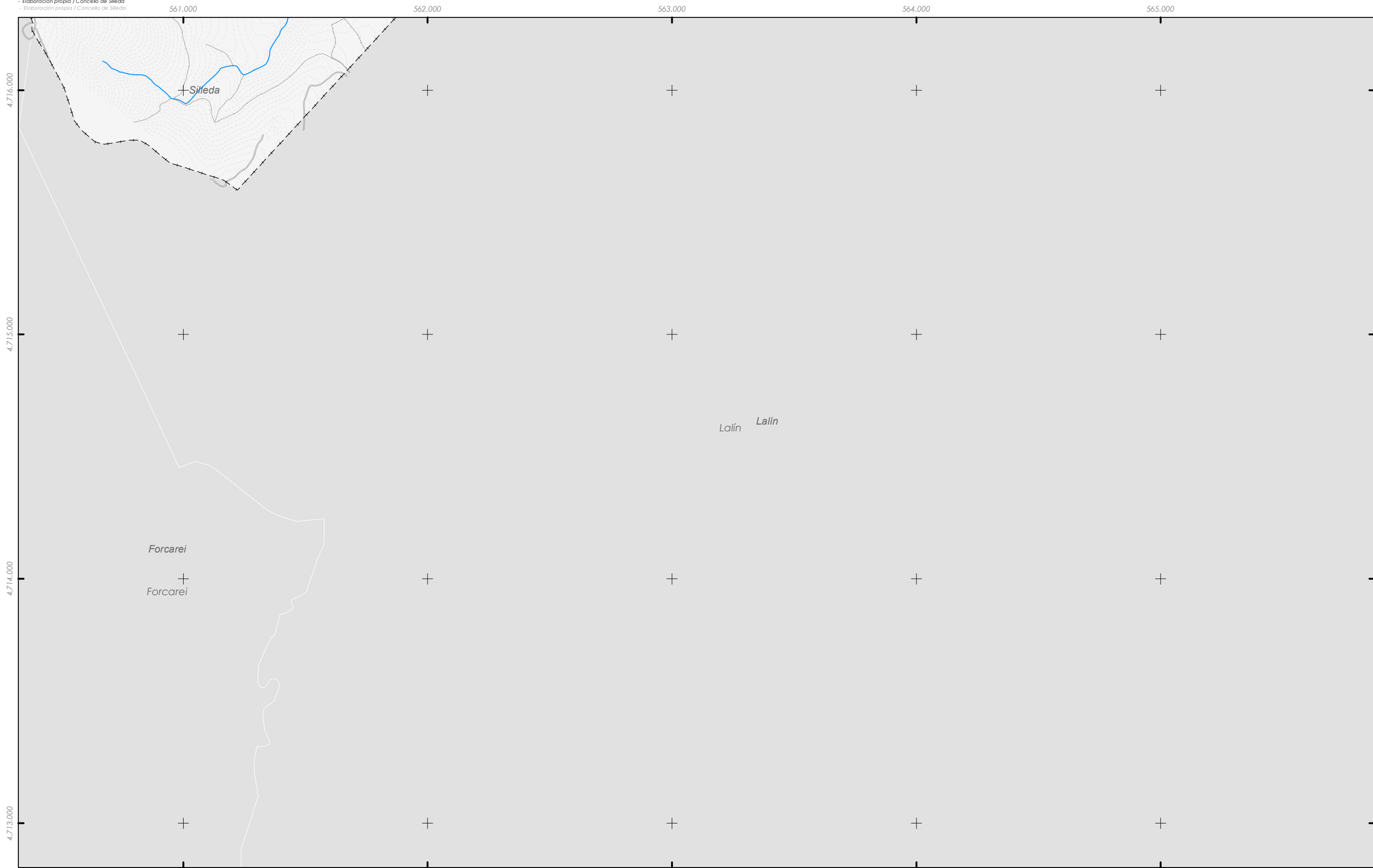
Ruido diurno (Lden)	Ruido nocturno (Ln)
--- 55	— 50
--- 60	— 55
--- 65	— 60
--- 70	— 65
--- 75	— 65

GRÁFICO DE FOLLAS
GRÁFICO DE HOJAS

A1	A2	A3
B1	B2	B3
C1	C2	C3
D1	D2	D3
E1	E2	E3
F1	F2	F3
G1	G2	G3

6 de 17

 Concello de SILLEDA	CONCELLO DE SILLEDA (PONTEVEDRA) AYUNTAMIENTO DE SILLEDA (PONTEVEDRA)
	PLAN XERAL DE ORDENACIÓN MUNICIPAL PLAN XERAL DE ORDENACIÓN MUNICIPAL
ALFONSO BOTANA ARQUITECTURA URBANÍSTICA E INGENIERÍA DE SONIDO	Alfonso Botana S.L. Aprobación Provisional e Definitiva
	IV. PLANOS DE INFORMACIÓN IV.26 ZONIFICACIÓN ACÚSTICA
36052_PXOM_202207_AP Xullo 2022 ETRS 89 29N Julio 2022 EPSG: 25829	1:15.000



ZONIFICACIÓN ACÚSTICA

■	Zona acústica tipo A (65db/65db/55db)
■	Zona acústica tipo B (75db/75db/65db)
■	Zona acústica tipo C (73db/73db/63db)
■	Zona acústica tipo D (70db/70db/65db)
■	Zona acústica tipo E (60db/60db/60db)
■	Zona acústica tipo F (70db/70db/65db)

Servidume acústica da estrada N-525

Ruido diurno (Lden)	Ruido nocturno (Ln)
--- 55	— 50
--- 60	— 55
--- 65	— 60
--- 70	— 65
--- 75	

<p>GRÁFICO DE FOLLAS GRÁFICO DE HOJAS</p>	<p>CONCELLO DE SILLEDA</p> <p>ALFONSO BOTANA <small>INGENIEROS DE ENGENHARÍA</small></p>	<p>CONCELLO DE SILLEDA (PONTEVEDRA) <small>AYUNTAMIENTO DE SILLEDA (PONTEVEDRA)</small></p> <p>PLAN XERAL DE ORDENACIÓN MUNICIPAL <small>PLAN XERAL DE ORDENACIÓN MUNICIPAL</small></p> <p>Alfonso Botana S.L. <small>Aprobación Provisional y Definitiva</small></p>	<p>IV. PLANOS DE INFORMACIÓN <small>IV. PLANOS DE INFORMACIÓN</small></p> <p>IV.26 ZONIFICACIÓN ACÚSTICA <small>IV.26 ZONIFICACIÓN ACÚSTICA</small></p>	<p>36052_PXOM_202207_AP</p> <p>Xullo 2022 ETRS 89 29N Julio 2022 EPSG: 25829</p> <p>1:15.000</p>
--	---	---	---	---