

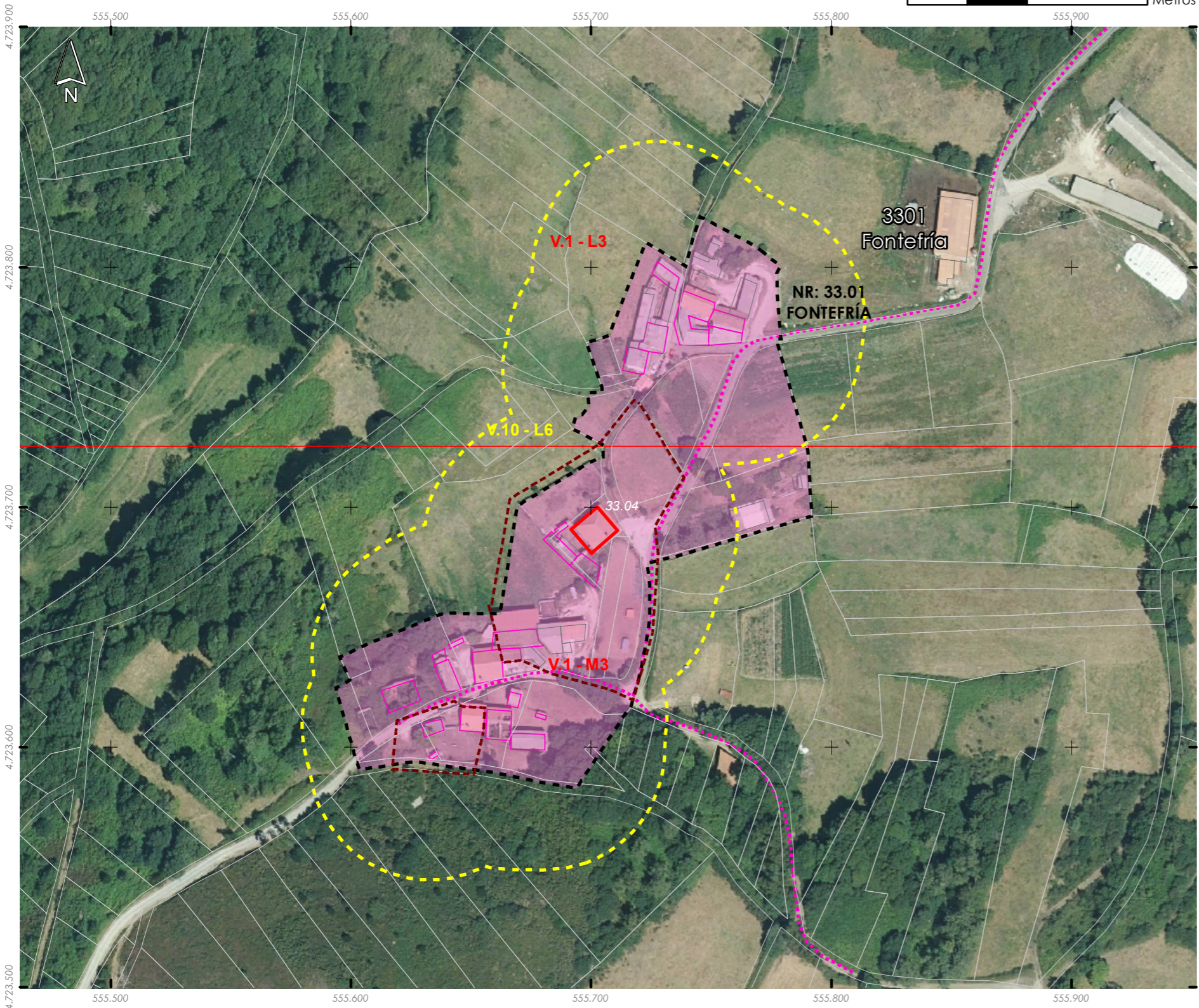
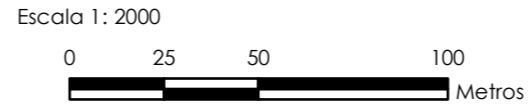
### **33. Xestoso (Santa María)**



- Limite T.M. de Silleda  
Fonte: Cartografía oficial do IGN 1:25.000
- Limite parroquial
  - Parcelario catastral
  - Mosaicos de planos de ordenación
    - Escala 1:1.000 - Núcleos urbanos
    - Escala 1:2.000 - Núcleos rurais
    - Escala 1:5.000 - Solo rústico

- Solo urbano
- Solo de núcleo rural
- Zona común
- Zona tradicional
- Edificacións
  - Non tradicionais
  - Tradicionais
- Zona de influencia de 50m das edif. trad.
- Dotacións e servizos existentes
  - Zonas verdes / Esp. libres (Listado DOC I apartado 4.1.2.2)
  - Equipamentos (Listado DOC I apartado 4.1.2.3)

- Infraestruturas de comunicacións
- Estradas Autonomicas
  - Estradas Deputacion
  - Estradas Estatais
  - Estradas Municipais
  - AVE
  - FF.CC.
  - Sistema Ferroviario
- Patrimonio Cultural
- Arquitectónico-etnográfico
  - Contorno de protección
  - Arqueolóxico
  - CPX - Contorno protec. xacemento
  - Camiño de Santiago - Vía da Prata
  - \*\*\* Camiño Real



Núcleo/Entidade de poboación:	<b>Fontefría</b>	Ficha:
Parroquia:	Xestoso (Santa María)	<b>3301</b>

Descrición:  
Asentamento cuxa tipoloxía edificatoria é a base de construción de pedra, con volumes sinxelos, sin voos nin elementos decorativos. As cubertas tradicionais son de tella a dúas e catro augas

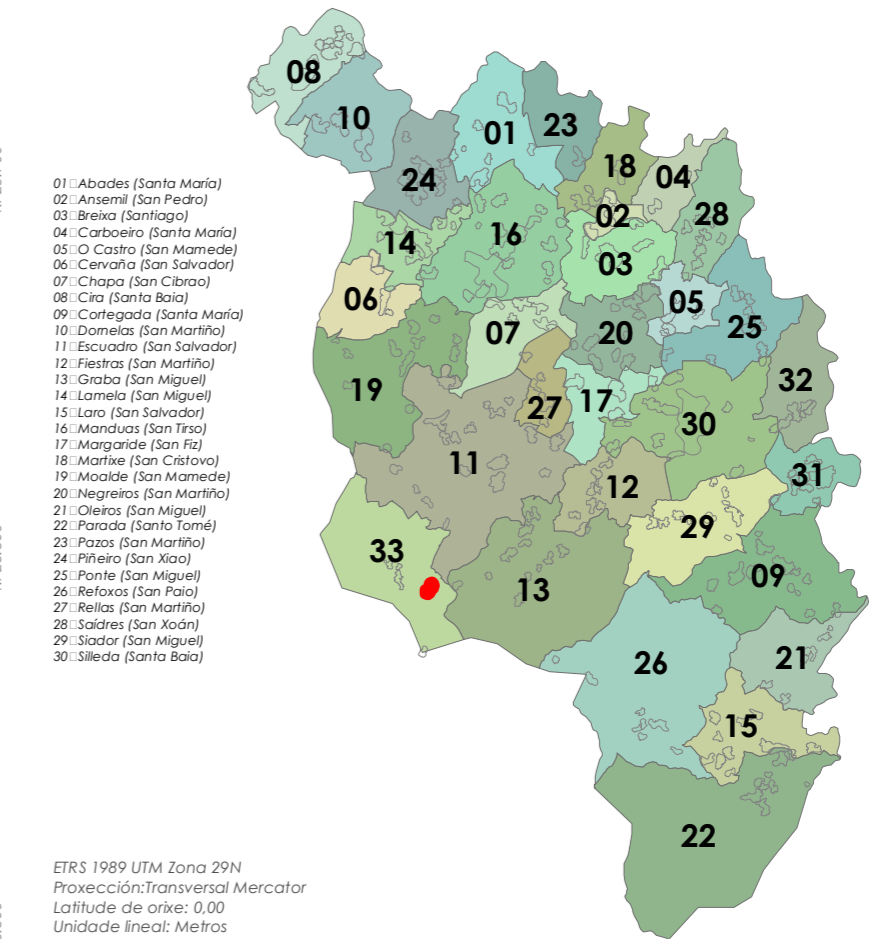
Poboación 2014 (Fonte INE):	Superficie media de parcela (catastral):
15	35.775,72 m <sup>2</sup>

EDIFICACIÓNS EXISTENTES	
Nº de vivendas (2014):	-16,67
Residenciais recentes:	0
Residenciais tradicionais:	5

SERVIZOS EXISTENTES	
Rede de abastecemento de auga:	
Rede de saneamento:	Fosas sépticas
Rede eléctrica:	Unión Fenosa
Outros servizos:	

OBSERVACIÓNS



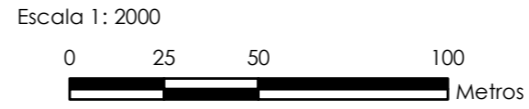


- Límite T.M. de Silleda  
 Fonte: Cartografía oficial do IGN 1:25.000  
 ■ Límite parroquial  
 □ Parcelario catastral  
 Mosaicos de planos de ordenación  
 □ Escala 1:1.000 - Núcleos urbanos  
 □ Escala 1:2.000 - Núcleos rurais  
 □ Escala 1:5.000 - Solo rústico

- Solo urbano  
 ■ Solo de núcleo rural  
 ■ Zona común  
 ■ Zona tradicional  
 Edificacións  
 □ Non tradicionais  
 □ Tradicionais  
 ■ Zona de influencia de 50m das edif. trad.  
 Dotacións e servizos existentes  
 ■ Zonas verdes / Esp. libres (Listado DOC I apartado 4.1.2.2)  
 ■ Equipamentos (Listado DOC I apartado 4.1.2.3)

- Infraestruturas de comunicacións  
 ■ Estradas Autonomicas  
 ■ Estradas Deputacion  
 ■ Estradas Estatais  
 ■ Estradas Municipais  
 ■ AVE  
 ■ FF.CC.  
 ■ Sistema Ferroviario  
 Patrimonio Cultural  
 ■ Arquitectónico-etnográfico  
 ■ Contorno de protección  
 ■ Arqueolóxico  
 ■ CPX - Contorno protec. xacemento  
 ■ Camiño de Santiago - Vía da Prata  
 ■ Camiño Real

Fonte de datos:  
 - Elaboración propia / Concello de Silleda  
 - Ortofoto mapa PNOA 2020, CNIG  
 - Parcelario catastral, Sede electrónica del catastro



Núcleo/Entidade de poboación:	<b>Fontelas</b>	Ficha:	<b>3302</b>
Parroquia:	<b>Xestoso (Santa María)</b>		

Descrición:  
 Asentamento cuxa tipoloxía edificatoria é a base de construción de pedra, con volumes sinxelos, sin voos nin elementos decorativos. As cubertas tradicionais son de tella a dúas e catro augas

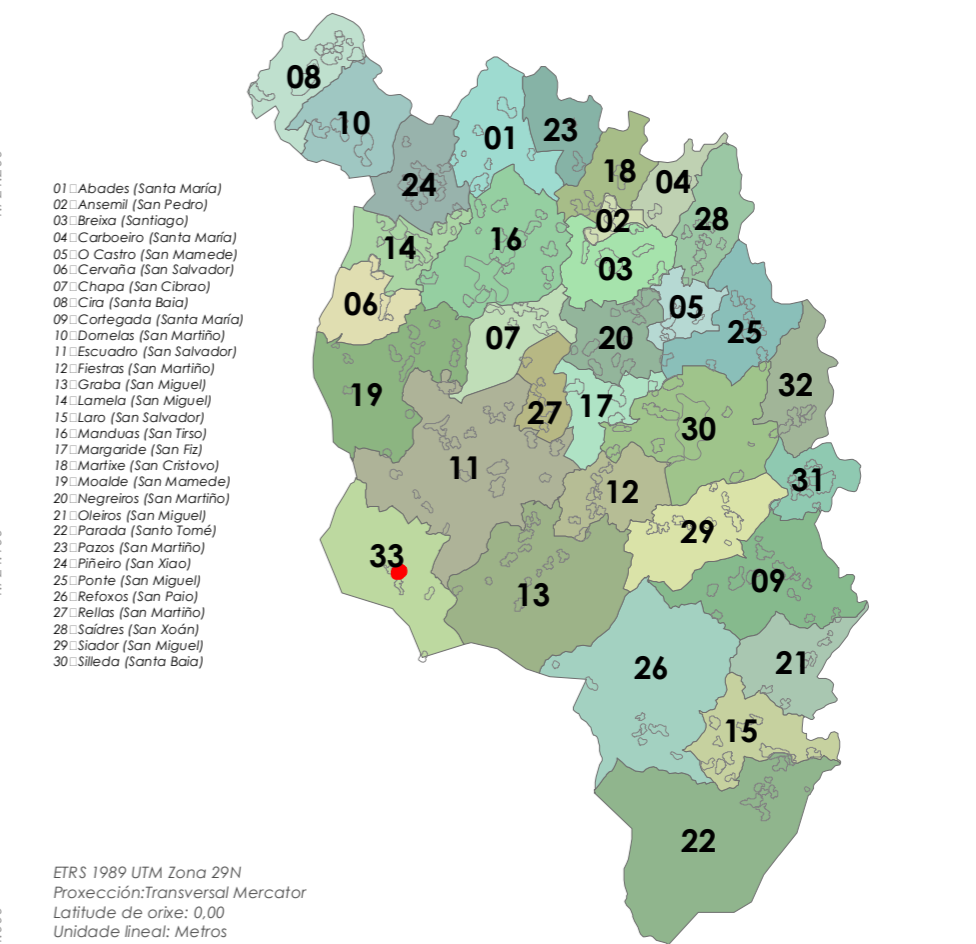
Poboación 2014 (Fonte INE):	3	Superficie media de parcela (catastral):	13.420,48 m <sup>2</sup>
-----------------------------	---	--	--------------------------

EDIFICACIÓNS EXISTENTES	
Nº de vivendas (2014):	0
Residenciais recentes:	0
Residenciais tradicionais:	3

SERVIZOS EXISTENTES	
Rede de abastecemento de auga:	
Rede de saneamento:	Fosas sépticas
Rede eléctrica:	Unión Fenosa
Outros servizos:	

**OBSERVACIÓNS**  
 Atópase en ZONA DE CONCENTRACIÓN PARCELARIA e debendo cumprir os indicadores marcados no artigo 347 da normativa do PXOM para a redación dun PEONR



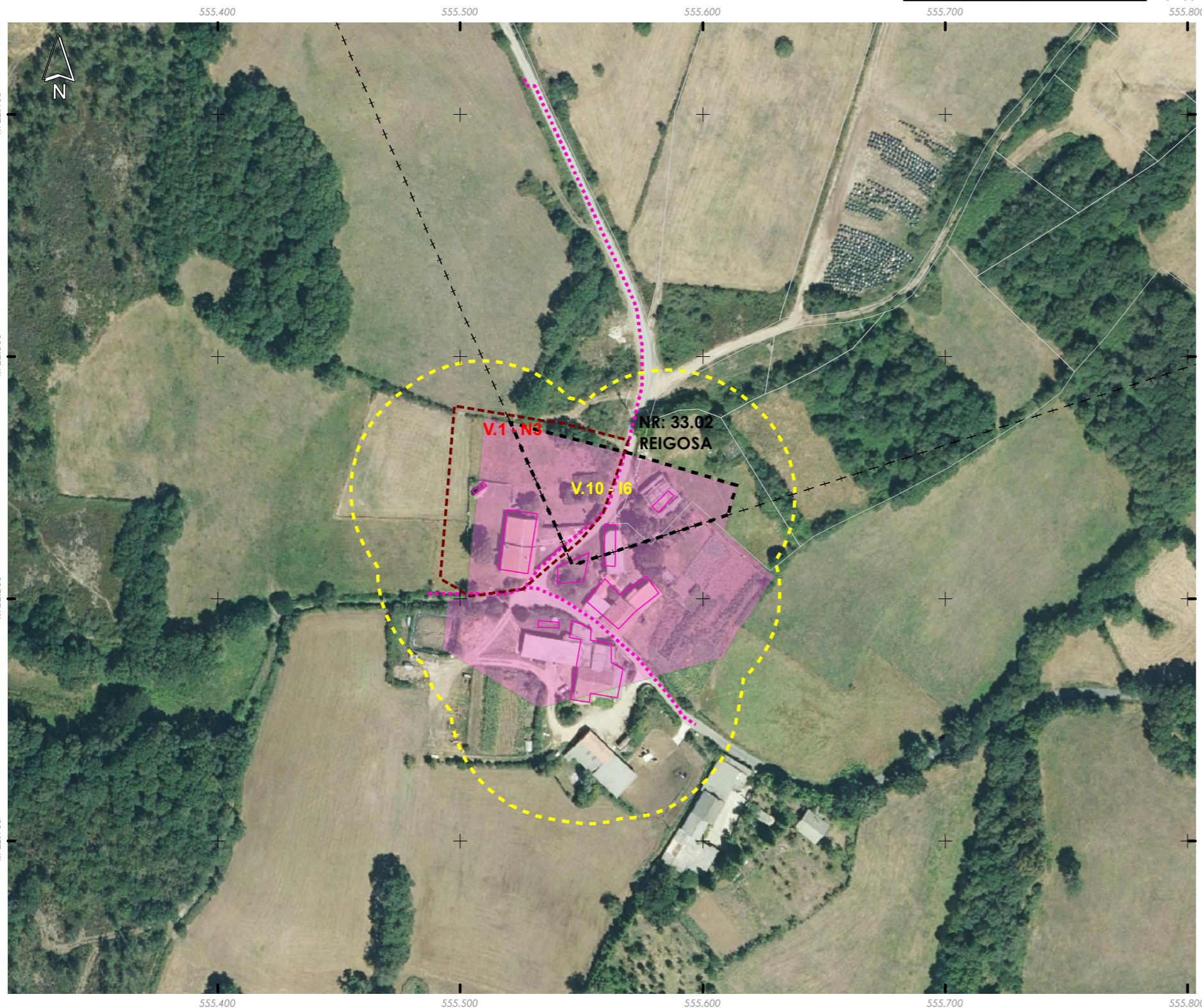
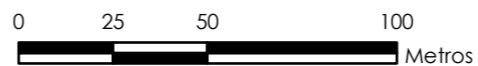


- Límite T.M. de Silleda  
 Fonte: Cartografía oficial do IGN 1:25.000  
 Limite parroquial  
 Parcelario catastral  
 Mosaicos de planos de ordenación  
 Escala 1:1.000 - Núcleos urbanos  
 Escala 1:2.000 - Núcleos rurais  
 Escala 1:5.000 - Solo rústico

- Solo urbano  
 Solo de núcleo rural  
 Zona común  
 Zona tradicional  
 Edificacións  
 Non tradicionais  
 Tradicionais  
 Zona de influencia de 50m das edif. trad.  
 Dotacións e servizos existentes  
 Zonas verdes / Esp. libres (Listado DOC I apartado 4.1.2.2)  
 Equipamentos (Listado DOC I apartado 4.1.2.3)

- Infraestruturas de comunicacións  
 Estradas Autonomicas  
 Estradas Deputacion  
 Estradas Estatais  
 Estradas Municipais  
 AVE  
 FF.CC.  
 Sistema Ferroviario  
 Patrimonio Cultural  
 Arquitectónico-etnográfico  
 Contorno de protección  
 Arqueolóxico  
 CPX - Contorno protec. xacemento  
 Camiño de Santiago - Vía da Prata  
 Camiño Real

Escala 1: 2000



Núcleo/Entidade de poboación:	<b>Reigosa</b>	Ficha:	<b>3303</b>
Parroquia:	Xestoso (Santa María)		

Descrición:  
 Asentamento cuxa tipoloxía edificatoria é a base de construción de pedra, con volumes sinxelos, sin voos nin elementos decorativos. As cubertas tradicionais son de tella a dúas e catro augas

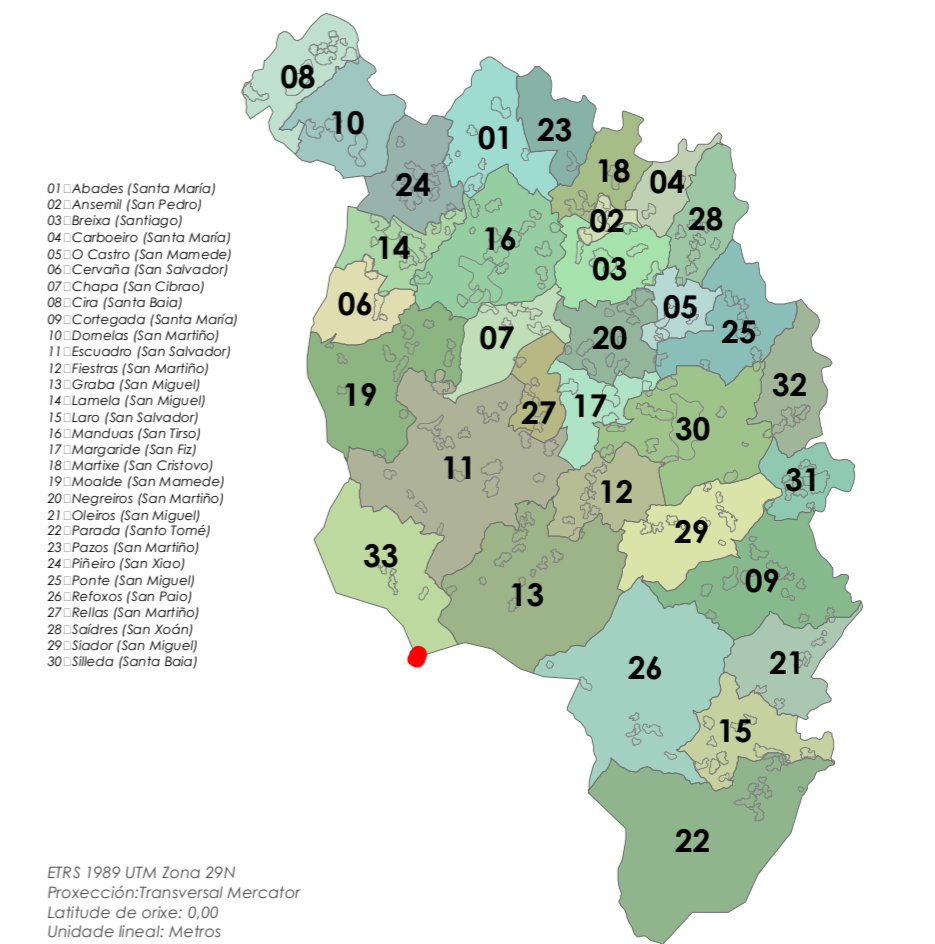
Poboación 2014 (Fonte INE):	0	Superficie media de parcela (catastral):	33.651,11 m <sup>2</sup>
-----------------------------	---	--	--------------------------

EDIFICACIÓNS EXISTENTES	
Nº de vivendas (2014):	0
Residenciais recentes:	0
Residenciais tradicionais:	4

SERVIZOS EXISTENTES	
Rede de abastecemento de auga:	
Rede de saneamento:	Fosas sépticas
Rede eléctrica:	Unión Fenosa
Outros servizos:	

OBSERVACIÓNS



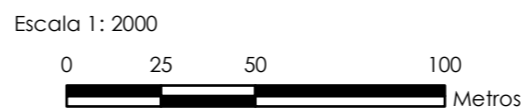
ETRS 1989 UTM Zona 29N  
 Proxección: Transversal Mercator  
 Latitude de orixe: 0,00  
 Unidade lineal: Metros



- Limite T.M. de Silleda  
Fonte: Cartografía oficial do IGN 1:25.000
- Limite parroquial
  - Parcelario catastral
  - Mosaicos de planos de ordenación
    - Escala 1:1.000 - Núcleos urbanos
    - Escala 1:2.000 - Núcleos rurais
    - Escala 1:5.000 - Solo rústico

- Solo urbano
- Solo de núcleo rural
- Zona común
- Zona tradicional
- Edificacións
  - Non tradicionais
  - Tradicionais
- Zona de influencia de 50m das edif. trad.
- Dotacións e servizos existentes
  - Zonas verdes / Esp. libres (Listado DOC I apartado 4.1.2.2)
  - Equipamentos (Listado DOC I apartado 4.1.2.3)

- Infraestruturas de comunicacións**
- Estradas Autonomicas
  - Estradas Deputacion
  - Estradas Estatais
  - Estradas Municipais
  - AVE
  - FF.CC.
  - Sistema Ferroviario
- Patrimonio Cultural**
- Arquitectónico-etnográfico
  - Contorno de protección
  - Arqueolóxico
  - CPX - Contorno protec. xacemento
  - Camiño de Santiago - Vía da Prata
  - ☆☆ Camiño Real



Núcleo/Entidade de poboación:	<b>Río</b>	Ficha:	<b>3304</b>
Parroquia:	<b>Xestoso (Santa María)</b>		

Descrición:  
Asentamento cuxa tipoloxía edificatoria é a base de construción de pedra, con volumes sinxelos, sin voos nin elementos decorativos. As cubertas tradicionais son de tella a dúas e catro augas

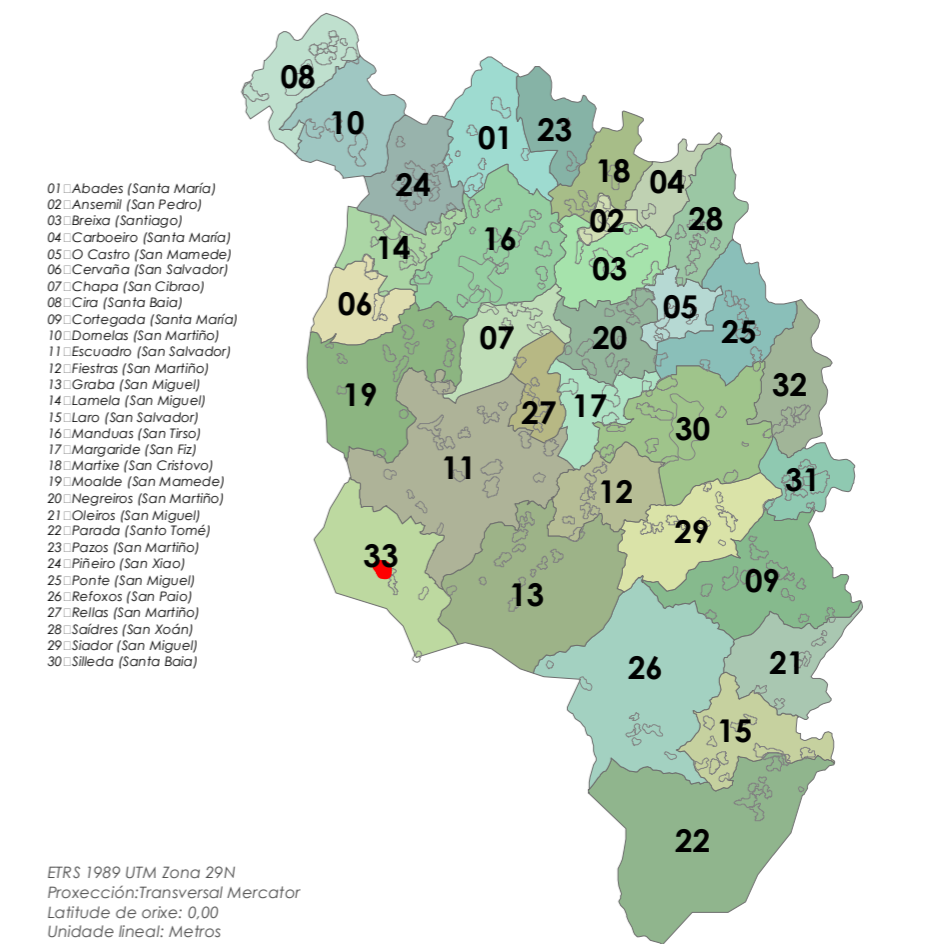
Poboación 2014 (Fonte INE):	5	Superficie media de parcela (catastral):	23.726,00 m <sup>2</sup>
-----------------------------	---	--	--------------------------

EDIFICACIÓNS EXISTENTES	
Nº de vivendas (2014):	0
Residenciais recentes:	0
Residenciais tradicionais:	4

SERVIZOS EXISTENTES	
Rede de abastecemento de auga:	
Rede de saneamento:	Fosas sépticas
Rede eléctrica:	Unión Fenosa
Outros servizos:	

OBSERVACIÓNS



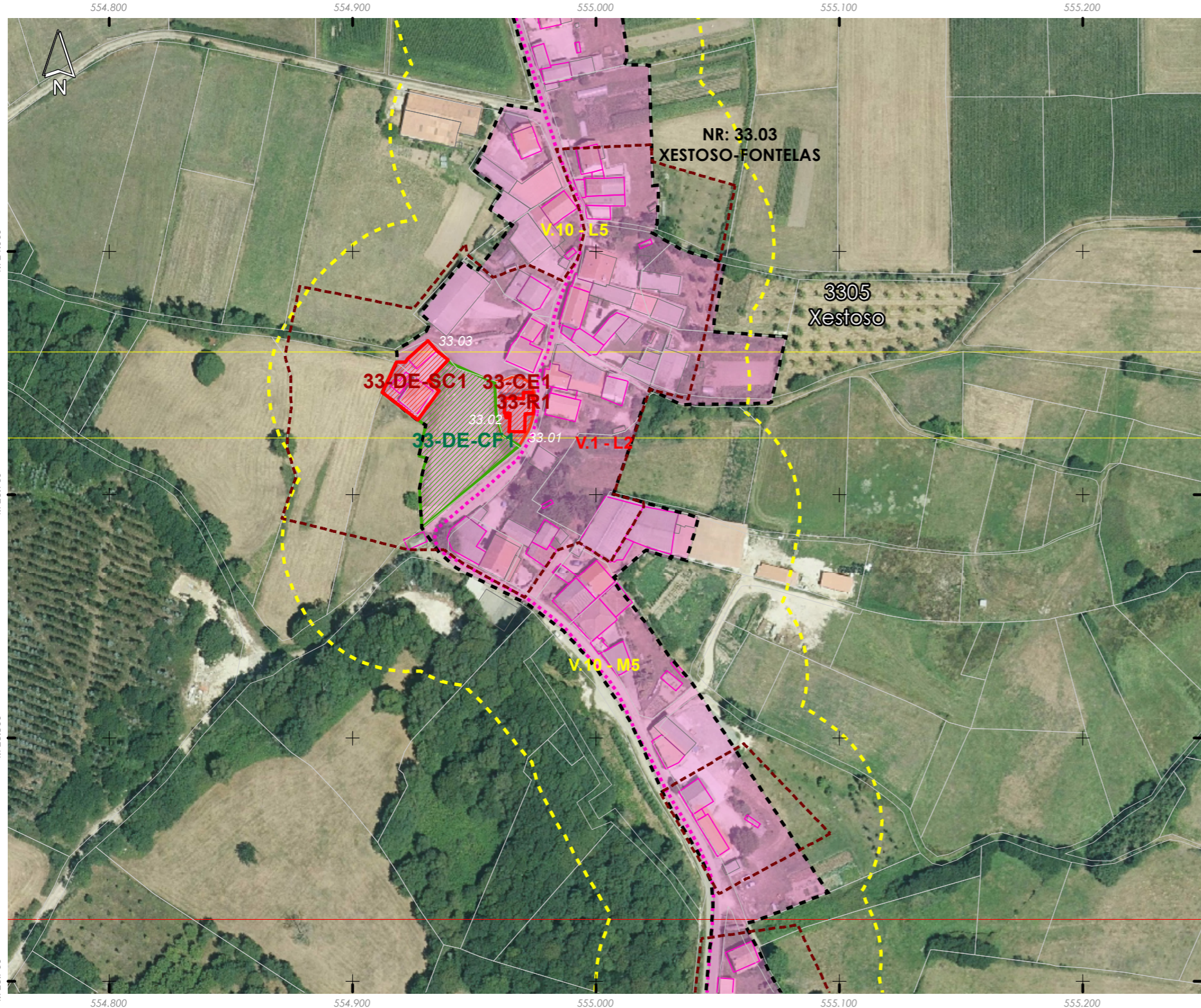


- Limite T.M. de Silleda  
 Fonte: Cartografía oficial do IGN 1:25.000  
 Limite parroquial  
 Parcelario catastral  
 Mosaicos de planos de ordenación  
 Escala 1:1.000 - Núcleos urbanos  
 Escala 1:2.000 - Núcleos rurais  
 Escala 1:5.000 - Solo rústico

- Solo urbano  
 Solo de núcleo rural  
 Zona común  
 Zona tradicional  
 Edificacións  
 Non tradicionais  
 Tradicionais  
 Zona de influencia de 50m das edif. trad.  
 Dotacións e servizos existentes  
 Zonas verdes / Esp. libres (Listado DOC I apartado 4.1.2.2)  
 Equipamentos (Listado DOC I apartado 4.1.2.3)

- Infraestruturas de comunicacións  
 Estradas Autonómicas  
 Estradas Deputación  
 Estradas Estatais  
 Estradas Municipais  
 AVE  
 FF.CC.  
 Sistema Ferroviario  
 Patrimonio Cultural  
 Arquitectónico-etnográfico  
 Contorno de protección  
 Arqueolóxico  
 CPX - Contorno protec. xacemento  
 Camiño de Santiago - Vía da Prata  
 Camiño Real

Fonte de datos:  
 - Elaboración propia / Concello de Silleda  
 - Ortofotomapa PNOA 2020, CNIG  
 - Parcelario catastral, Sede electrónica del catastro



Núcleo/Entidade de poboación:	<b>Xestoso</b>	Ficha:	<b>3305</b>
Parroquia:	Xestoso (Santa María)		

Descrición:  
 Asentamento cuxa tipoloxía edificatoria é a base de construción de pedra, con volumes sinxelos, sin voos nin elementos decorativos. As cubertas tradicionais son de tella a dúas e catro augas

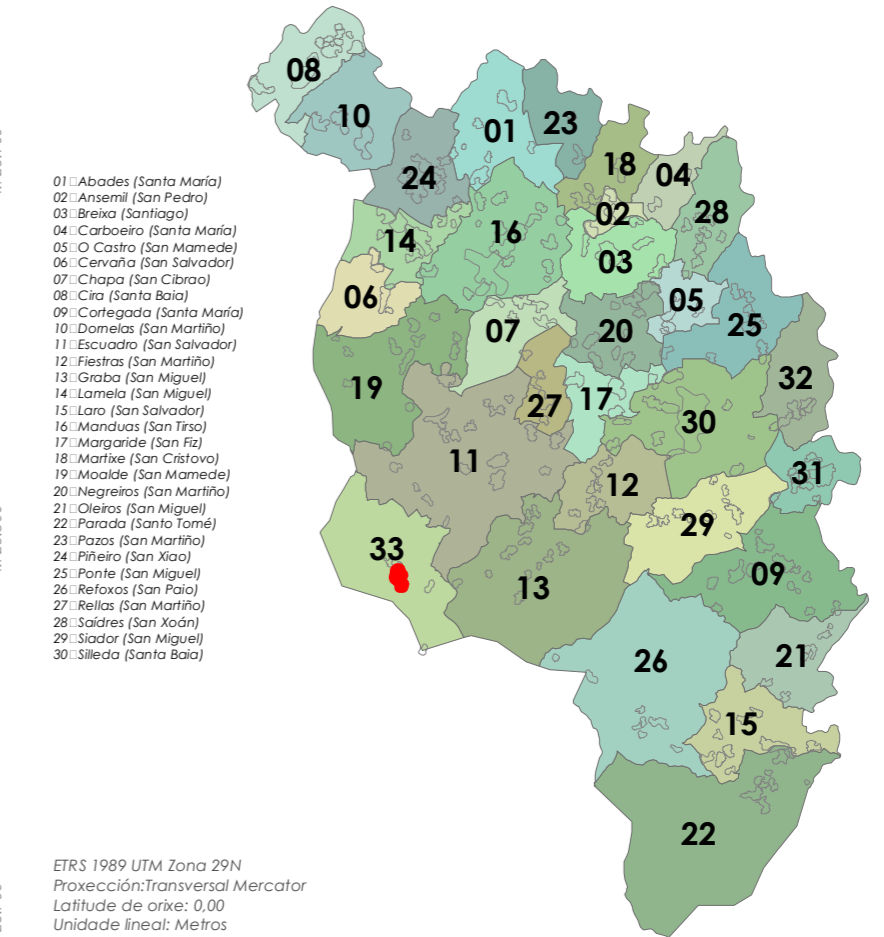
Poboación 2014 (Fonte INE):	31	Superficie media de parcela (catastral):	46.710,37 m <sup>2</sup>
-----------------------------	----	--	--------------------------

EDIFICACIÓNS EXISTENTES	
Nº de vivendas (2014):	-13,33
Residenciais recentes:	2
Residenciais tradicionais:	17

SERVIZOS EXISTENTES	
Rede de abastecemento de auga:	
Rede de saneamento:	Fosas sépticas
Rede eléctrica:	Unión Fenosa
Outros servizos:	

OBSERVACIÓNS  
 Atópase en ZONA DE CONCENTRACIÓN PARCELARIA e debendo cumprir os indicadores marcados no artigo 347 da normativa do PXOM para a redacción dun PEONR



ETRS 1989 UTM Zona 29N  
 Proxección: Transversal Mercator  
 Latitude de orixe: 0,00  
 Unidade lineal: Metros