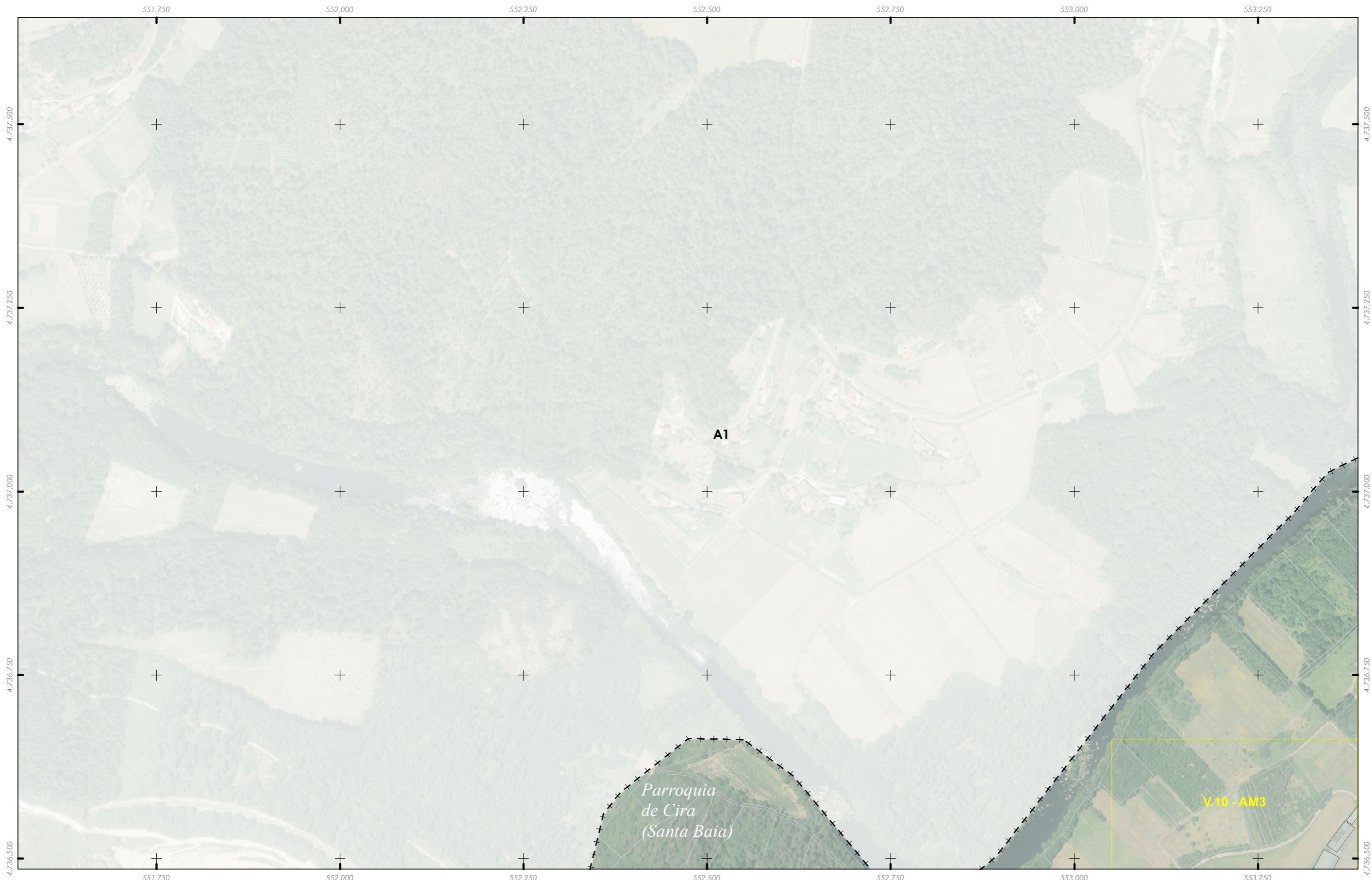


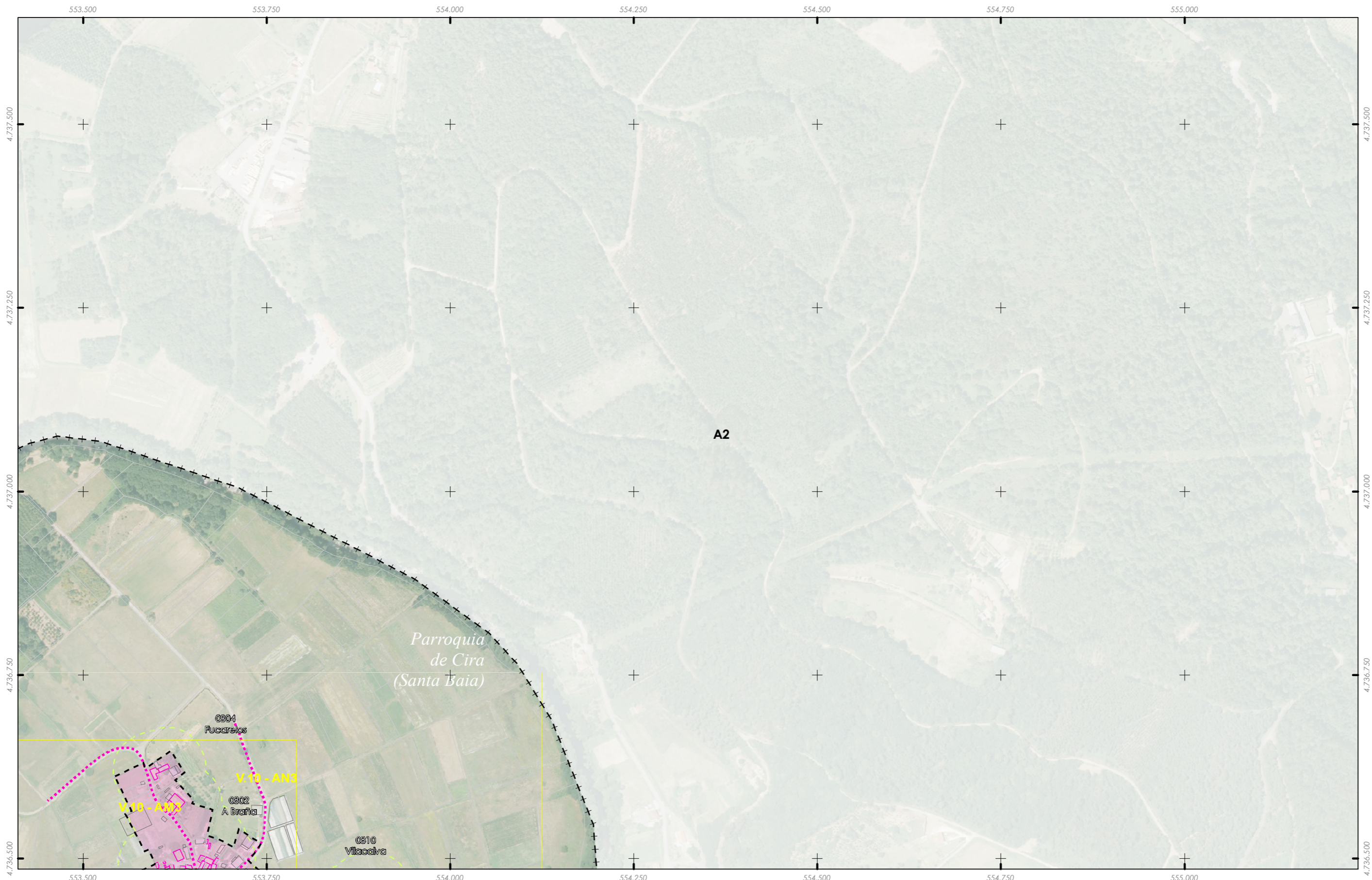
PLANOS AMAP



<p>Limite T.M. de Silleda</p> <p>Fonte: Cartografía IGN 1:25.000</p> <p>Mosaicos</p> <p>Escala 1:2.000 - Núcleos rurais</p> <p>Mosaicos de planos de ordenación</p> <p>Escala 1:1.000 - Núcleos urbanos</p>	<p>Patrimonio Cultural</p> <p>Arquitectónico-etnográfico</p> <p>Arqueolóxico</p> <p>Camiño de Santiago - Vía da Prata</p> <p>Camiño Real</p>	<p>Solo urbano</p> <p>Solo de núcleo rural</p> <p>Zona común</p> <p>Zona tradicional</p> <p>Parcelario catastral</p> <p>Non tradicionais</p> <p>Tradicionais</p>	<p>Dotacións e servizos existentes</p> <p>Zonas verdes / Espazos libres</p> <p>Equipamentos</p> <p>Estradas Autonómicas</p> <p>Estradas Deputacion</p> <p>Estradas Estatais</p> <p>Estradas Municipais</p> <p>AVE</p> <p>FF.CC.</p> <p>Sistema Ferroviario</p>	<p>GRÁFICO DE FOLLAS</p> <p>GRÁFICO DE HOJAS</p> <p>1 de 108</p>	<p>Concello de SILLEDA</p> <p>ALFONSO BOTANA S.L.</p> <p>36052_PXOM_202303_AD</p> <p>Marzo 2023</p> <p>ETS 89 29N</p> <p>EPSG: 28829</p>	<p>CONCELLO DE SILLEDA (PONTEVEDRA)</p> <p>AYUNTAMIENTO DE SILLEDA (PONTEVEDRA)</p> <p>PLAN XERAL DE ORDENACIÓN MUNICIPAL</p> <p>PLAN XERAL DE ORDENACIÓN MUNICIPAL</p> <p>Alfonso Botana S.L.</p> <p>Aprobación Definitiva</p> <p>II. ANÁLISE DO MODELO DE ASENTAMENTO POBOACIONAL</p> <p>II.2 ANÁLISE DO T.M.</p> <p>0 50 100 200 Metros</p>
---	--	--	--	--	--	--

Fonte de datos:

- Elaboración propia / Concello de Silleda
- Ortofotomapa PNOA 2020, CNIG
- Parcelario catastral, Sede electrónica del catastro



- Limite T.M. de Silleda
- Fonte: Cartografía IGN 1:25.000
- Limite parroquial
- Mosaicos
- Escala 1:2.000 - Núcleos rurais
- Mosaicos de planos de ordenación
- Escala 1:1.000 - Núcleos urbanos

- Patrimonio Cultural
- Arquitectónico-etnográfico
- Arqueolóxico
- Camiño de Santiago - Vía da Prata
- Camiño Real

- Solo urbano
- Solo de núcleo rural
- Zona común
- Zona tradicional
- Parcelario catastral
- Zona de influencia 50m edif. trad.
- Non tradicionais
- Tradicionais

- Dotacións e servizos existentes
- Zonas verdes / Espazos libres
- Equipamentos
- Estradas Autonomicas
- Estradas Deputacion
- Estradas Estatais
- Estradas Municipais
- AVE
- FF.CC.
- Sistema Ferroviario

Fonte de datos:
 - Elaboración propia / Concello de Silleda
 - OrtofotoMAPA PNOA 2020, CNIG
 - Parcelario catastral, Sede electrónica del catastro

GRÁFICO DE FOLLAS
 GRÁFICO DE HOJAS
 DE HOJAS

2 de 108

Concello de SILLEDA

ALFONSO BOTANA S.L.

36052_PXOM_202303_AD

Marzo 2023 ETRS 89 29N
 Marzo 2023 EPSG: 25829

CONCELLO DE SILLEDA (PONTEVEDRA)

AYUNTAMIENTO DE SILLEDA (PONTEVEDRA)

PLAN XERAL DE ORDENACIÓN MUNICIPAL

PLAN XERAL DE ORDENACIÓN MUNICIPAL

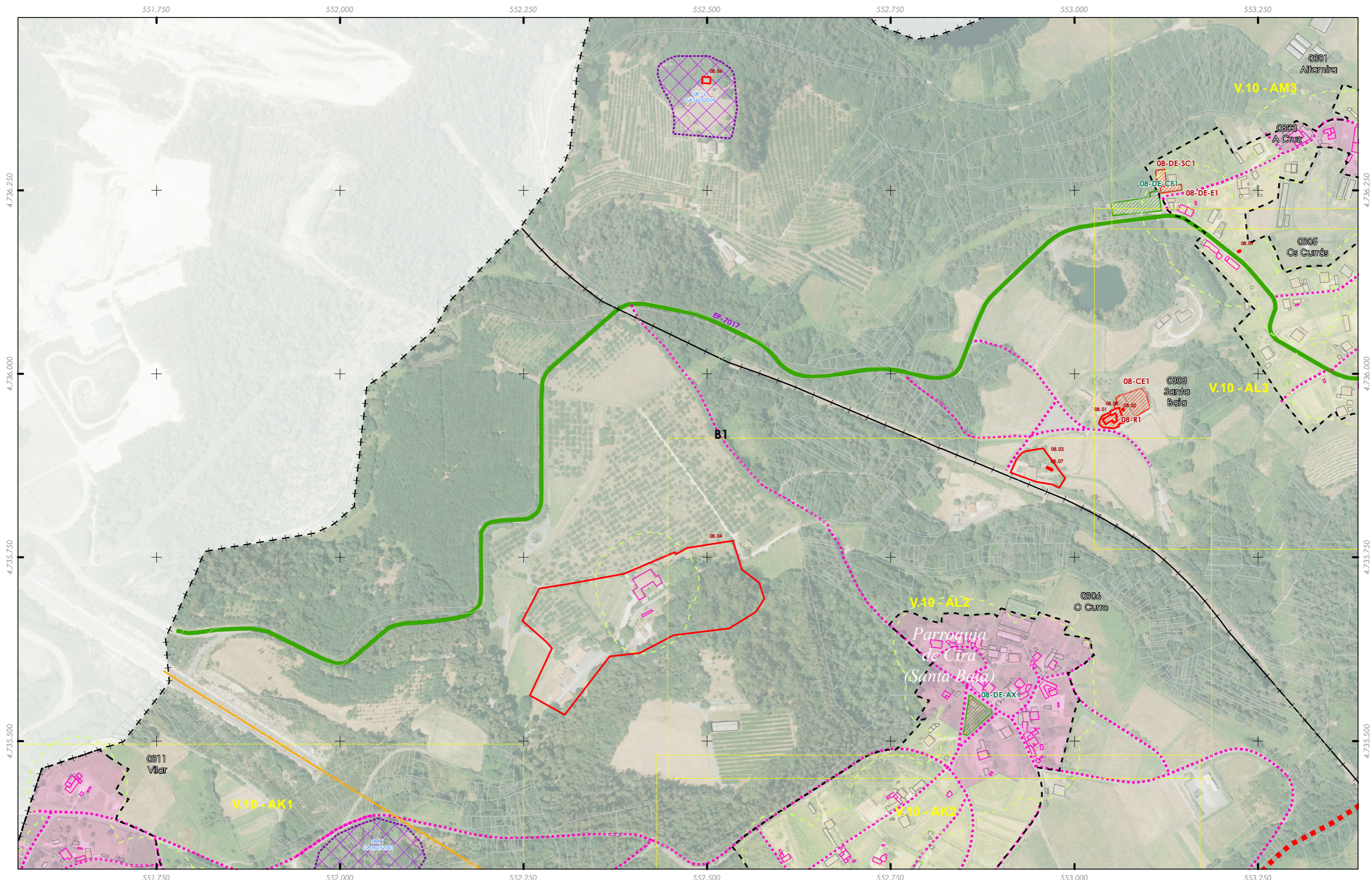
Alfonso Botana S.L.

Aprobación Definitiva

II. ANÁLISE DO MODELO DE ASENTAMENTO POBOACIONAL

II. ANÁLISE DO T.M.

0 50 100 200 Metros



Limite T.M. de Silleda
 + + + + + Fonte: Cartografía IGN 1:25.000
 - - - - - Limite parroquial
 Mosaicos
 Escala 1:2.000 - Núcleos rurais
 Mosaicos de planos de ordenación
 Escala 1:1.000 - Núcleos urbanos

Patrimonio Cultural
 Arquitectónico-etnográfico
 Arqueoloxico
 Camiño de Santiago - Vía da Prata
 Camiño Real

Solo urbano
 Solo de núcleo rural
 Zona común
 Zona tradicional
 Parcelario catastral
 Zona de influencia 50m edif. trad.
 Non tradicionais
 Tradicionais

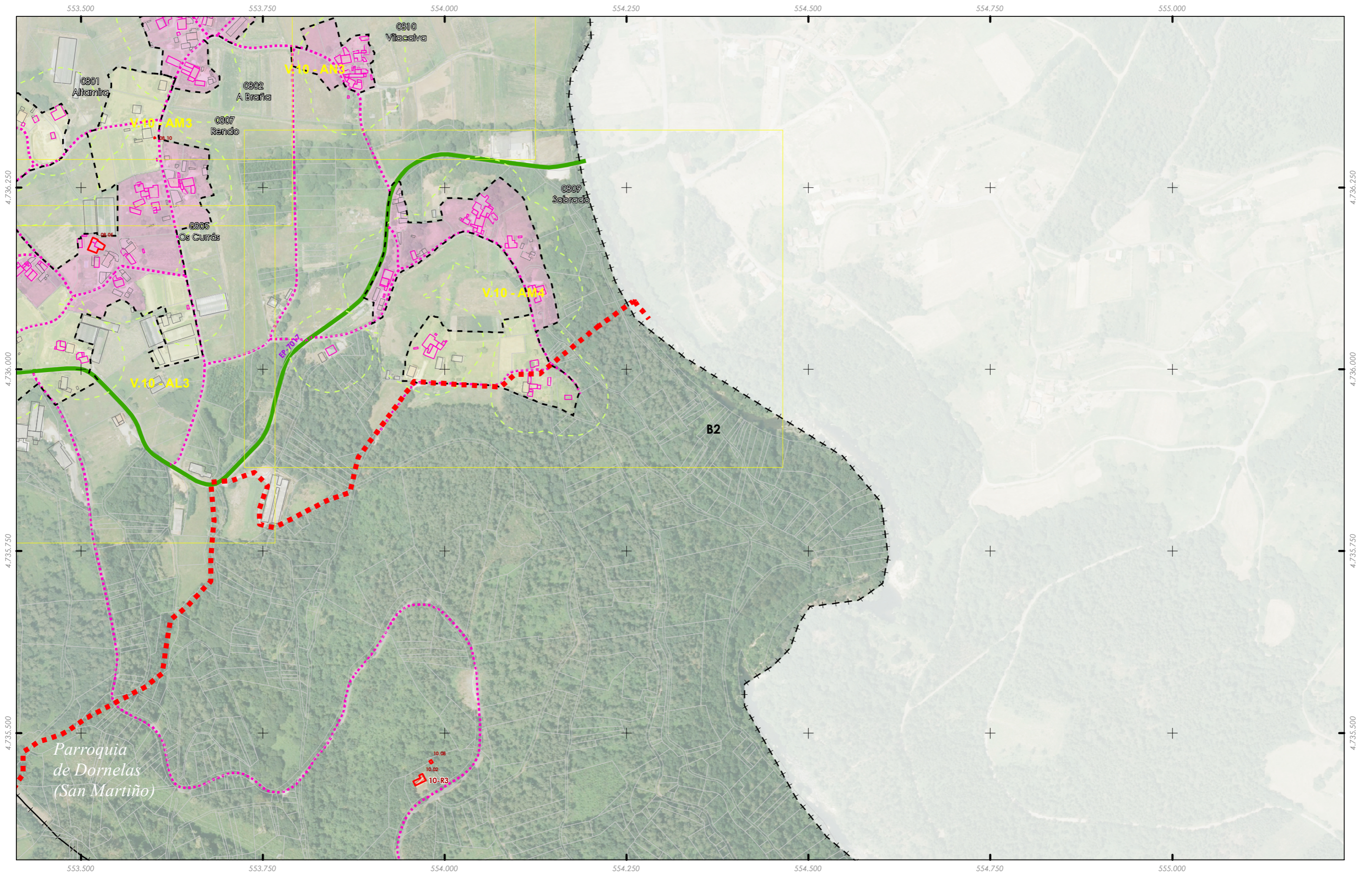
Dotacións e servizos existentes
 Zonas verdes / Espazos libres
 Equipamentos
 Estradas Autonomicas
 Estradas Deputacion
 Estradas Estatais
 Estradas Municipais
 AVE
 FF.CC.
 Sistema Ferroviario

Fonte de datos:
 - Elaboración propia / Concello de Silleda
 - Ortofoto PNOA 2020, CNIG
 - Parcelario catastral, Sede electrónica del catastro

GRÁFICO DE FOLLAS
 GRÁFICO DE HOJAS
 3 de 108

Concello de SILLEDA
 ALFONSO BOTANA S.L.
 36052_PXOM_202303_AD
 Marzo 2023 ETRS 89 29N
 Marzo 2023 EPSG: 28829

CONCELLO DE SILLEDA (PONTEVEDRA)
 AYUNTAMIENTO DE SILLEDA (PONTEVEDRA)
 PLAN XERAL DE ORDENACIÓN MUNICIPAL
 PLAN XERAL DE ORDENACIÓN MUNICIPAL
 Alfonso Botana S.L.
 Aprobación Definitiva
 II. ANÁLISE DO MODELO DE ASENTAMENTO POBOACIONAL
 II.2 ANÁLISE DO T.M.
 0 50 100 200 Metros



Limite T.M. de Silleda
 + + + + Fonte: Cartografía IGN 1:25.000
 ■ ■ ■ Limite parroquial
 Mosaicos
 Escala 1:2.000 - Núcleos rurais
 Mosaicos de planos de ordenación
 Escala 1:1.000 - Núcleos urbanos

Patrimonio Cultural
 ■ ■ ■ Arquitectónico-etnográfico
 ■ ■ ■ Arqueolóxico
 ■ ■ ■ Camiño de Santiago - Vía da Prata
 ■ ■ ■ Camiño Real

■ ■ ■ Solo urbano
 ■ ■ ■ Solo de núcleo rural
 ■ ■ ■ Zona común
 ■ ■ ■ Zona tradicional
 ■ ■ ■ Parcelario catastral
 ■ ■ ■ Zona de influencia 50m edif. trad.
 ■ ■ ■ Non tradicionais
 ■ ■ ■ Tradicionais

Dotacións e servizos existentes
 ■ ■ ■ Zonas verdes / Espazos libres
 ■ ■ ■ Equipamentos
 ■ ■ ■ Estradas Autonomicas
 ■ ■ ■ Estradas Deputacion
 ■ ■ ■ Estradas Estatais
 ■ ■ ■ Estradas Municipais
 ■ ■ ■ AVE
 ■ ■ ■ FF.CC.
 ■ ■ ■ Sistema Ferroviario

Fonte de datos:
 - Elaboración propia / Concello de Silleda
 - Ortofotomapa PNOA 2020, CNIG
 - Parcelario catastral, Sede electrónica del catastro

GRÁFICO DE FOLLAS
 GRÁFICO DE HOJAS
 DE HOJAS

AL	A1	A2	A3	A4	A5	A6	A7	A8	A9	A10
B1	B2	B3	B4	B5	B6	B7	B8	B9	B10	B11
C1	C2	C3	C4	C5	C6	C7	C8	C9	C10	C11
D1	D2	D3	D4	D5	D6	D7	D8	D9	D10	D11
E1	E2	E3	E4	E5	E6	E7	E8	E9	E10	E11
F1	F2	F3	F4	F5	F6	F7	F8	F9	F10	F11
G1	G2	G3	G4	G5	G6	G7	G8	G9	G10	G11
H1	H2	H3	H4	H5	H6	H7	H8	H9	H10	H11
I1	I2	I3	I4	I5	I6	I7	I8	I9	I10	I11
J1	J2	J3	J4	J5	J6	J7	J8	J9	J10	J11
K1	K2	K3	K4	K5	K6	K7	K8	K9	K10	K11
L1	L2	L3	L4	L5	L6	L7	L8	L9	L10	L11
M1	M2	M3	M4	M5	M6	M7	M8	M9	M10	M11
N1	N2	N3	N4	N5	N6	N7	N8	N9	N10	N11
O1	O2	O3	O4	O5	O6	O7	O8	O9	O10	O11
P1	P2	P3	P4	P5	P6	P7	P8	P9	P10	P11
Q1	Q2	Q3	Q4	Q5	Q6	Q7	Q8	Q9	Q10	Q11
R1	R2	R3	R4	R5	R6	R7	R8	R9	R10	R11
S1	S2	S3	S4	S5	S6	S7	S8	S9	S10	S11

4 de 108

Concello de SILLEDA

ALFONSO BOTANA

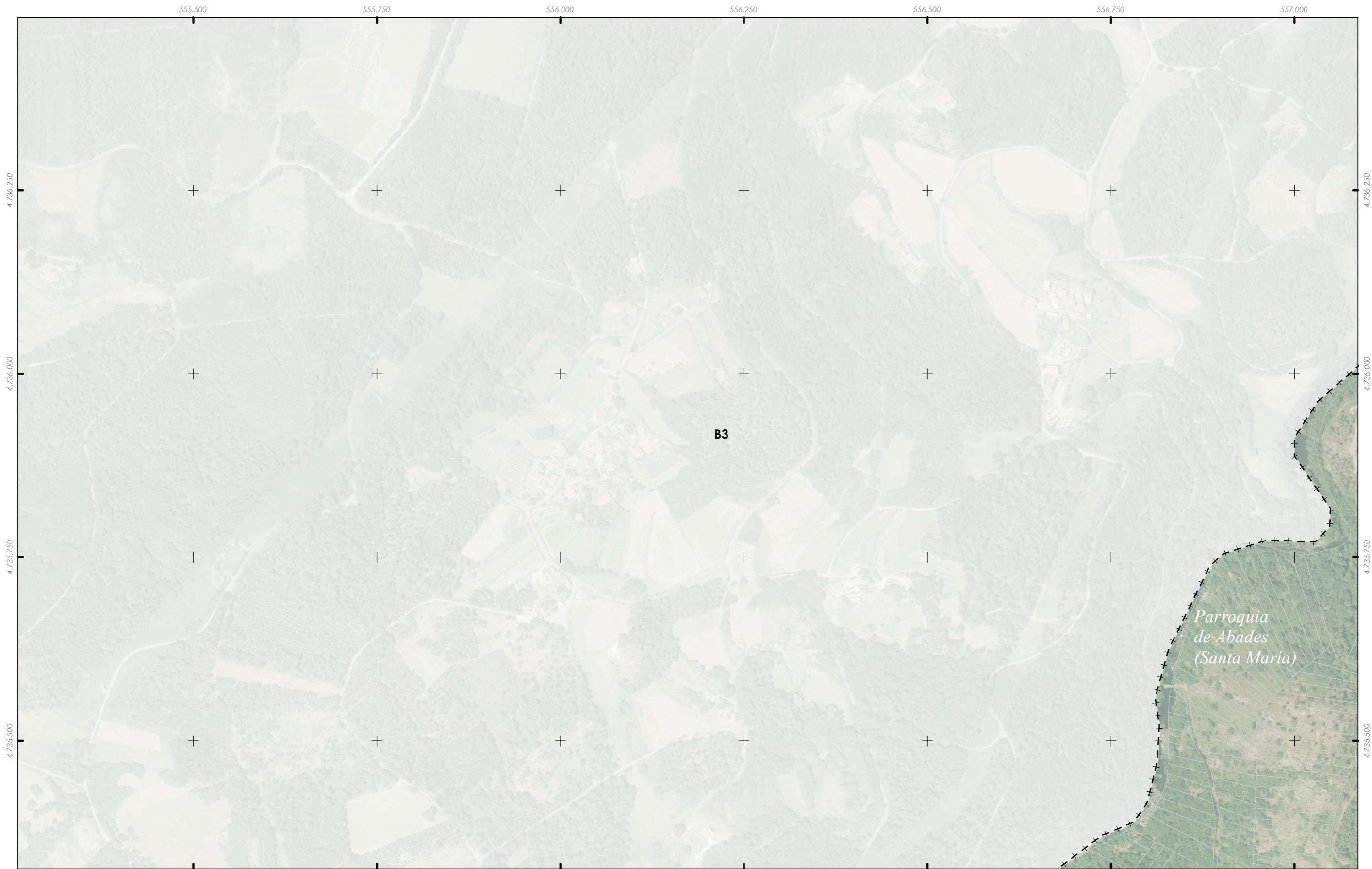
36052_PXOM_202303_AD
 Marzo 2023 ETRS 89 29N
 Marzo 2023 EPSG: 25829

CONCELLO DE SILLEDA (PONTEVEDRA)
 AYUNTAMIENTO DE SILLEDA (PONTEVEDRA)
 PLAN XERAL DE ORDENACIÓN MUNICIPAL
 PLAN XERAL DE ORDENACIÓN MUNICIPAL

Alfonso Botana S.L.
 Aprobación Definitiva

II. ANÁLISE DO MODELO DE ASENTAMENTO POBOACIONAL
 II. ANÁLISE DO T.M.

0 50 100 200 Metros



Limite T.M. de Silleda
 ++ Fonte: Cartografía IGN 1:25.000
 ■ Limite parroquial
 Mosaicos
 Escala 1:2.000 - Núcleos rurais
 Mosaicos de planos de ordenación
 Escala 1:1.000 - Núcleos urbanos

Patrimonio Cultural
 ■ Arquitectónico-etnográfico
 ■ Arqueolóxico
 ■ Camiño de Santiago - Vía da Prata
 ■ Camiño Real

■ Solo urbano
 ■ Solo de núcleo rural
 ■ Zona común
 ■ Zona tradicional
 ■ Parcelario catastral
 ■ Non tradicionais
 ■ Tradicionais

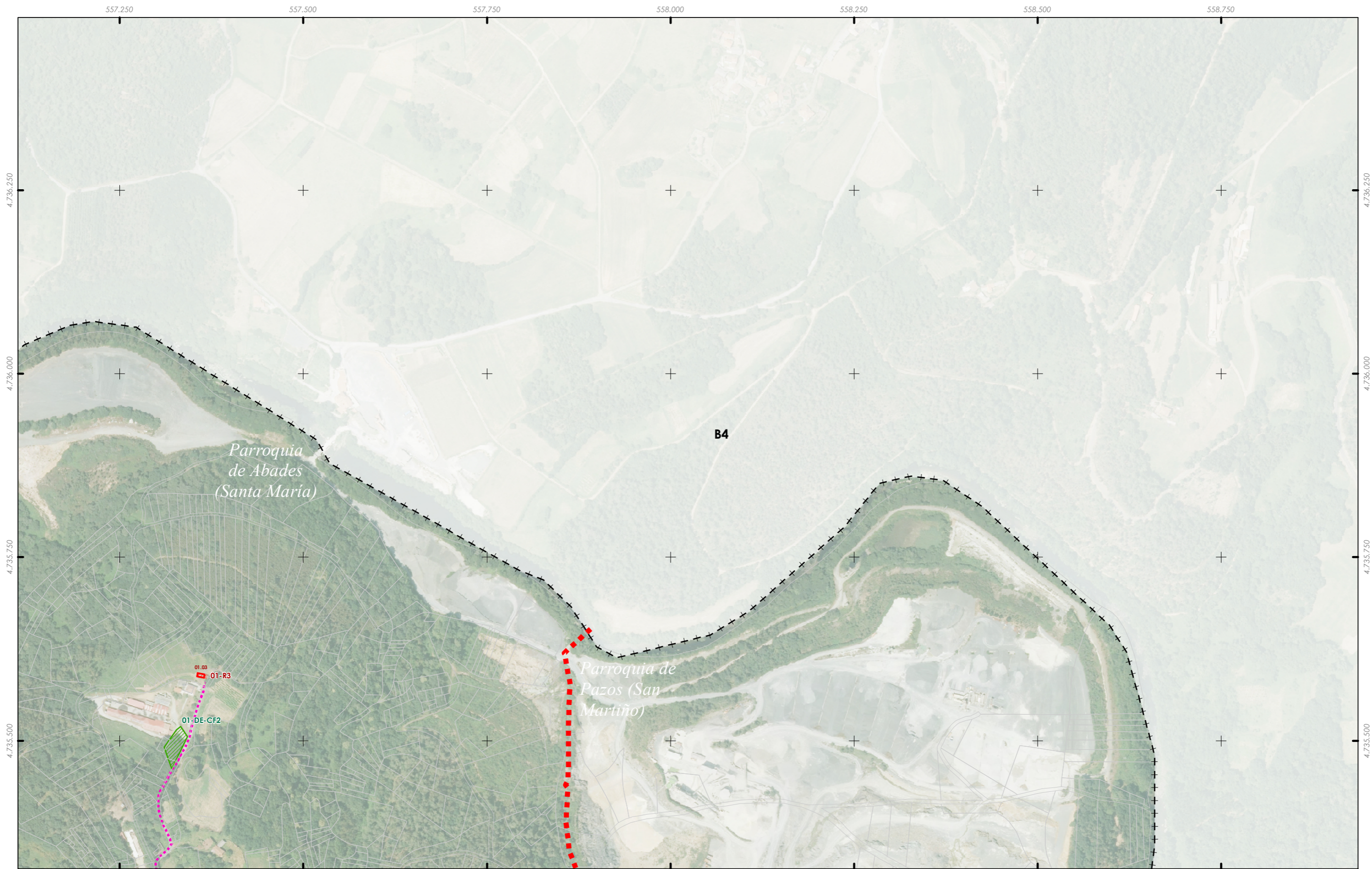
Dotacións e servizos existentes
 ■ Zonas verdes / Espazos libres
 ■ Equipamentos
 ■ Estradas Autonomicas
 ■ Estradas Deputacion
 ■ Estradas Estatais
 ■ Estradas Municipais
 ■ AVE
 ■ FF.CC.
 ■ Sistema Ferroviario



Concello de SILLEDA
 ALFONSO BOTANA
 36052_PXOM_202303_AD
 Marzo 2023 ETRS 89 29N
 Marzo 2023 EPSG: 25829

CONCELLO DE SILLEDA (PONTEVEDRA)
 AYUNTAMIENTO DE SILLEDA (PONTEVEDRA)
 PLAN XERAL DE ORDENACIÓN MUNICIPAL
 PLAN XERAL DE ORDENACIÓN MUNICIPAL
 Alfonso Botana S.L.
 Aprobación Definitiva
 II. ANÁLISE DO MODELO DE ASENTAMENTO POBLACIONAL
 II.2 ANÁLISE DO T.M.
 0 50 100 200 Metros

Fonte de datos:
 - Elaboración propia / Concello de Silleda
 - Ortofotomapa PNOA 2020, CNIG
 - Parcelario catastral, Sede electrónica del catastro



- Limite T.M. de Silleda
- Fonte: Cartografía IGN 1:25.000
- Limite parroquial
- Mosaicos
- Escala 1:2.000 - Núcleos rurais
- Mosaicos de planos de ordenación
- Escala 1:1.000 - Núcleos urbanos

- Patrimonio Cultural
- Arquitectónico-etnográfico
- Arqueolóxico
- Camiño de Santiago - Vía da Prata
- Camiño Real

- Solo urbano
- Solo de núcleo rural
- Zona común
- Zona tradicional
- Parcelario catastral
- Zona de influencia 50m edif. trad.
- Non tradicionais
- Tradicionais

- Dotacións e servizos existentes
- Zonas verdes / Espazos libres
- Equipamentos
- Estradas Autonomicas
- Estradas Deputacion
- Estradas Estatais
- Estradas Municipais
- AVE
- FF.CC.
- Sistema Ferroviario

Fonte de datos:
 - Elaboración propia / Concello de Silleda
 - Ortofotomapa PNOA 2020, CNIG
 - Parcelario catastral, Sede electrónica del catastro

GRÁFICO DE FOLLAS
 GRÁFICO DE HOJAS
 6 de 108

Concello de SILLEDA

ALFONSO BOTANA S.L.

36052_PXOM_202303_AD
 Marzo 2023 ETRS 89 29N
 Marzo 2023 EPSG: 25829

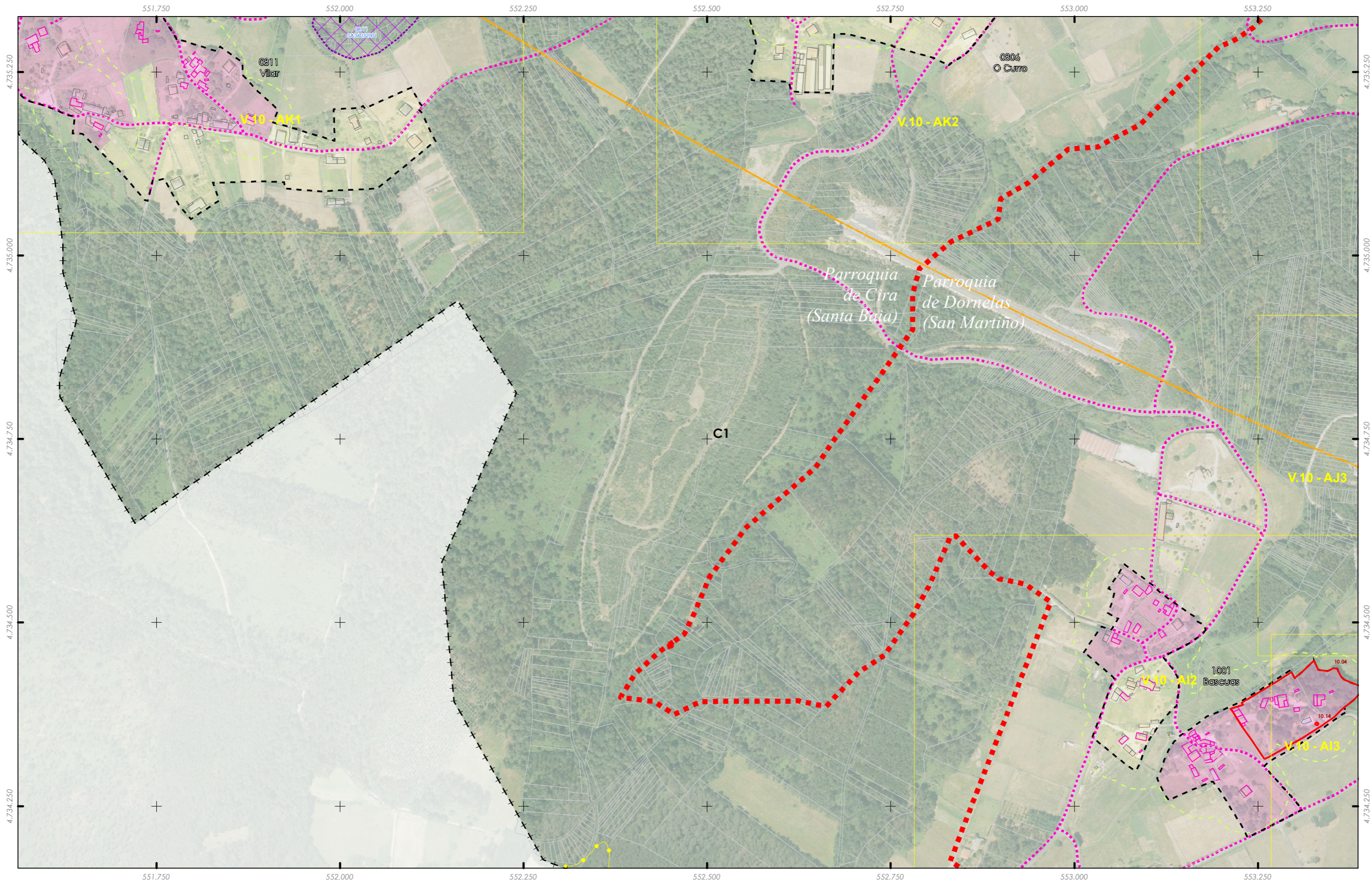
1:5.000

CONCELLO DE SILLEDA (PONTEVEDRA)
 AYUNTAMIENTO DE SILLEDA (PONTEVEDRA)

PLAN XERAL DE ORDENACIÓN MUNICIPAL
 PLAN XERAL DE ORDENACIÓN MUNICIPAL

Alfonso Botana S.L.
 Aprobación Definitiva

II. ANÁLISE DO MODELO DE ASENTAMENTO POBLACIONAL
 II.2 ANÁLISE DO T.M.



Limite T.M. de Silleda
 ++ Fonte: Cartografía IGN 1:25.000
 - - - Limite parroquial
 Mosaicos
 Escala 1:2.000 - Núcleos rurais
 Mosaicos de planos de ordenación
 Escala 1:1.000 - Núcleos urbanos

Patrimonio Cultural
 Arquitectónico-etnográfico
 Arqueolóxico
 Camiño de Santiago - Vía da Prata
 Camiño Real

Solo urbano
 Solo de núcleo rural
 Zona común
 Zona tradicional
 Parcelario catastral
 Zona de influencia 50m edif. trad.
 Non tradicionais
 Tradicionais

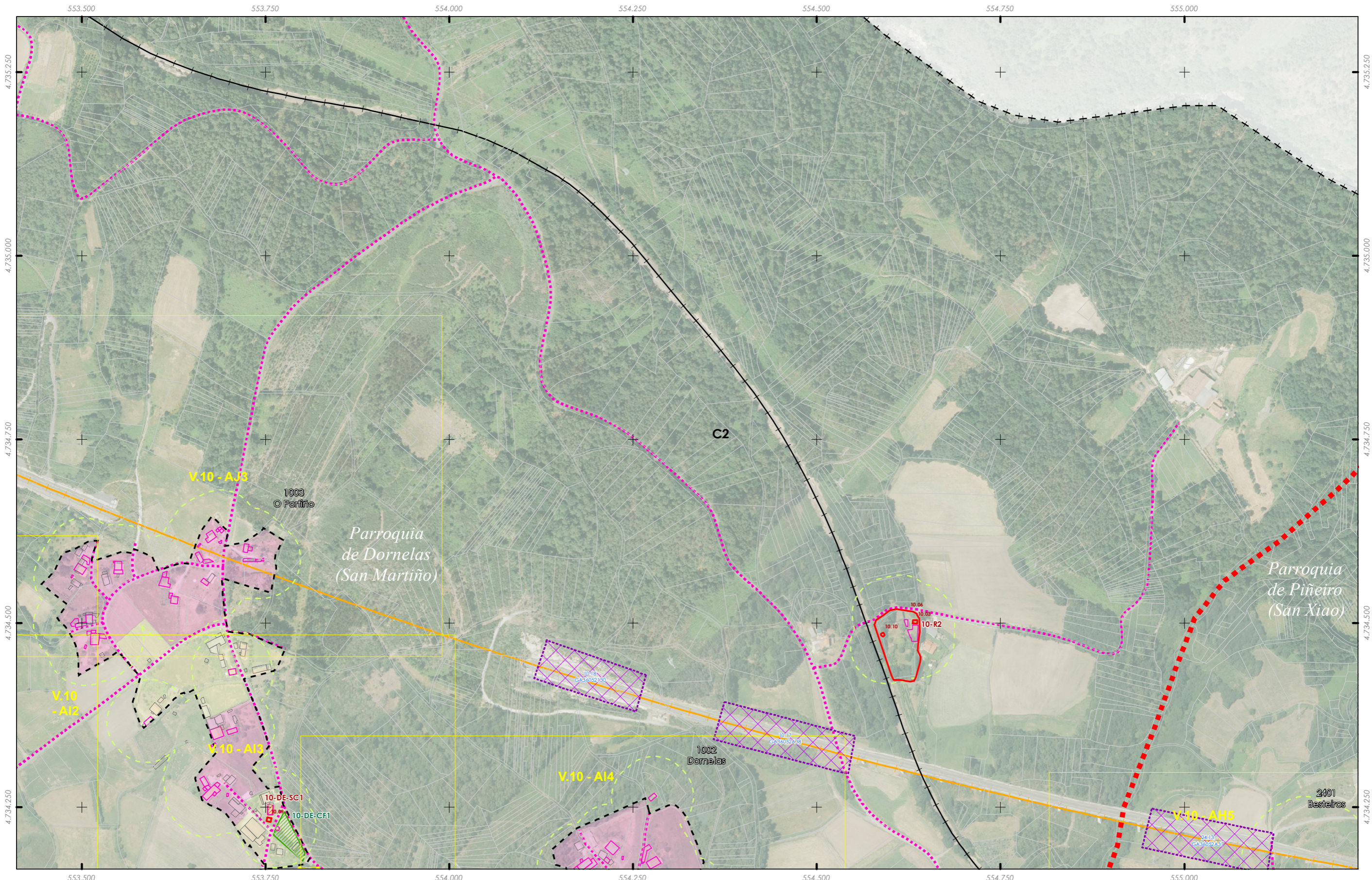
Dotacións e servizos existentes
 Zonas verdes / Espazos libres
 Equipamentos
 Estradas Autonomicas
 Estradas Deputacion
 Estradas Estatais
 Estradas Municipais
 AVE
 FF.CC.
 Sistema Ferroviario

Fonte de datos:
 - Elaboración propia / Concello de Silleda
 - Ortofotomapa PNOA 2020, CNIG
 - Parcelario catastral, Sede electrónica del catastro

GRÁFICO DE FOLLAS
 GRÁFICO DE HOJAS
 7 de 108

Concello de SILLEDA
 ALFONSO BOTANA
 36052_PXOM_202303_AD
 Marzo 2023
 ETRS 89 29N
 EPSG: 25829

CONCELLO DE SILLEDA (PONTEVEDRA)
 AYUNTAMIENTO DE SILLEDA (PONTEVEDRA)
 PLAN XERAL DE ORDENACIÓN MUNICIPAL
 PLAN XERAL DE ORDENACIÓN MUNICIPAL
 Alfonso Botana S.L.
 Aprobación Definitiva
 II. ANÁLISE DO MODELO DE ASENTAMENTO POBOACIONAL
 II.2 ANÁLISE DO T.M.
 0 50 100 200 Metros



Limite T.M. de Silleda
 + + + Fonte: Cartografía IGN 1:25.000
 ■ ■ ■ Limite parroquial
 Mosaicos
 Escala 1:2.000 - Núcleos rurais
 Mosaicos de planos de ordenación
 Escala 1:1.000 - Núcleos urbanos

Patrimonio Cultural
 Arquitectónico-etnográfico
 Arqueolóxico
 Camiño de Santiago - Vía da Prata
 Camiño Real

Solo urbano
 Solo de núcleo rural
 Zona común
 Zona tradicional
 Parcelario catastral
 Zona de influencia 50m edif. trad.
 Non tradicionais
 Tradicionais

Dotacións e servizos existentes
 Zonas verdes / Espazos libres
 Equipamentos
 Estradas Autonomicas
 Estradas Deputacion
 Estradas Estatais
 Estradas Municipais
 AVE
 FF.CC.
 Sistema Ferroviario

Fonte de datos:
 - Elaboración propia / Concello de Silleda
 - Ortofotomapa PNOA 2020, CNIG
 - Parcelario catastral, Sede electrónica del catastro

GRÁFICO DE FOLLAS
 GRÁFICO DE HOJAS
 8 de 108

A1	A2	A3	A4	A5	A6	A7	A8	A9	A10
B1	B2	B3	B4	B5	B6	B7	B8	B9	B10
C1	C2	C3	C4	C5	C6	C7	C8	C9	C10
D1	D2	D3	D4	D5	D6	D7	D8	D9	D10
E1	E2	E3	E4	E5	E6	E7	E8	E9	E10
F1	F2	F3	F4	F5	F6	F7	F8	F9	F10
G1	G2	G3	G4	G5	G6	G7	G8	G9	G10
H1	H2	H3	H4	H5	H6	H7	H8	H9	H10
I1	I2	I3	I4	I5	I6	I7	I8	I9	I10
J1	J2	J3	J4	J5	J6	J7	J8	J9	J10
K1	K2	K3	K4	K5	K6	K7	K8	K9	K10
L1	L2	L3	L4	L5	L6	L7	L8	L9	L10
M1	M2	M3	M4	M5	M6	M7	M8	M9	M10
N1	N2	N3	N4	N5	N6	N7	N8	N9	N10
O1	O2	O3	O4	O5	O6	O7	O8	O9	O10
P1	P2	P3	P4	P5	P6	P7	P8	P9	P10
Q1	Q2	Q3	Q4	Q5	Q6	Q7	Q8	Q9	Q10
R1	R2	R3	R4	R5	R6	R7	R8	R9	R10
S1	S2	S3	S4	S5	S6	S7	S8	S9	S10

Concello de SILLEDA

ALFONSO BOTANA

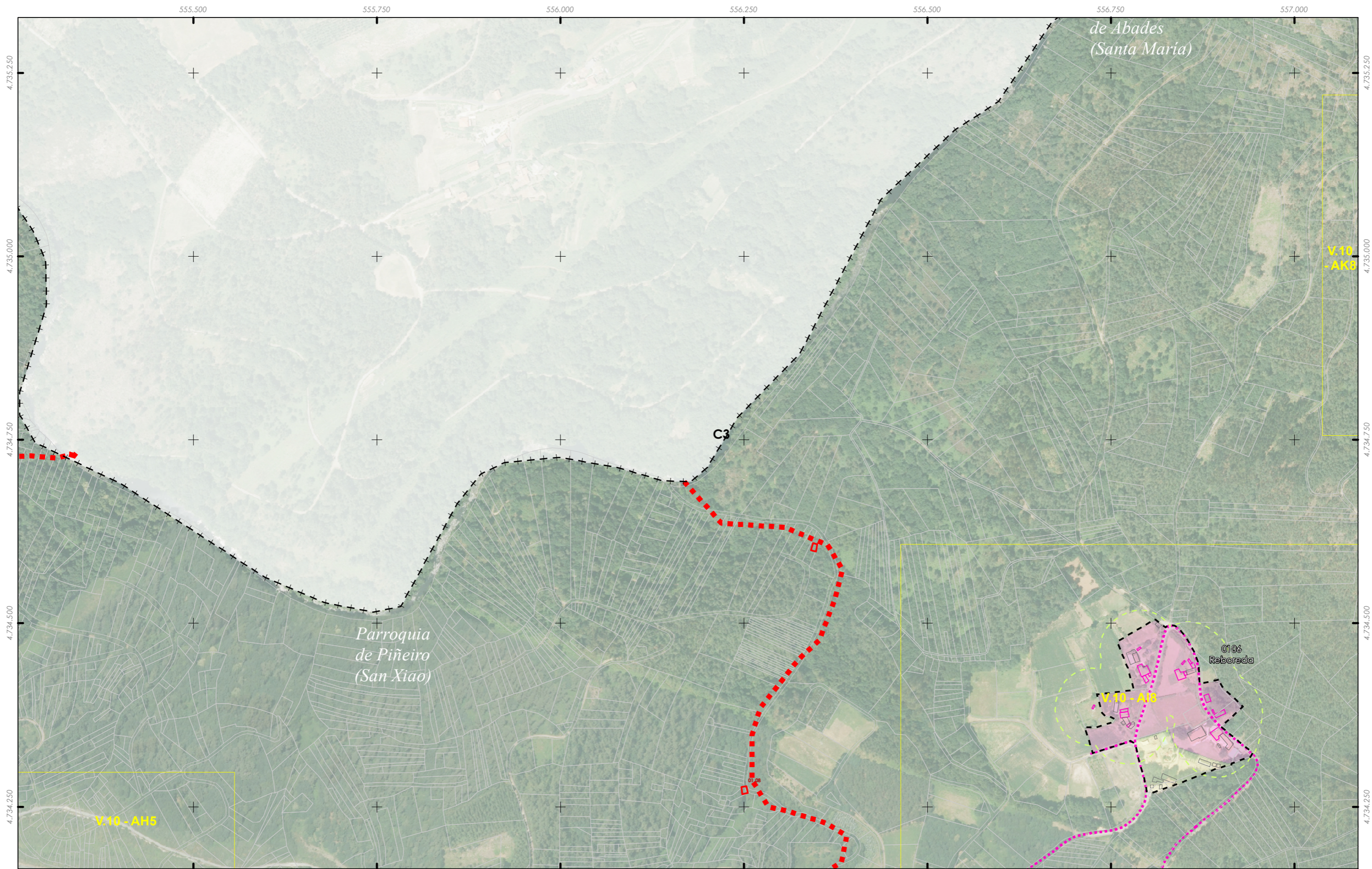
36052_PXOM_202303_AD
 Marzo 2023 ETRS 89 29N
 Marzo 2023 EPSG: 25829

CONCELLO DE SILLEDA (PONTEVEDRA)
 AYUNTAMIENTO DE SILLEDA (PONTEVEDRA)
 PLAN XERAL DE ORDENACIÓN MUNICIPAL
 PLAN XERAL DE ORDENACIÓN MUNICIPAL

Alfonso Botana S.L.
 Aprobación Definitiva

II. ANÁLISE DO MODELO DE ASENTAMENTO POBLACIONAL
 II.2 ANÁLISE DO T.M.

0 50 100 200 Metros



Limite T.M. de Silleda
 ++ Fonte: Cartografía IGN 1:25.000
 ■ Limite parroquial
 Mosaicos
 Escala 1:2.000 - Núcleos rurais
 Mosaicos de planos de ordenación
 Escala 1:1.000 - Núcleos urbanos

Patrimonio Cultural
 ■ Arquitectónico-etnográfico
 ■ Arqueolóxico
 ■ Camiño de Santiago - Vía da Prata
 ■ Camiño Real

■ Solo urbano
 ■ Solo de núcleo rural
 ■ Zona común
 ■ Zona tradicional
 ■ Parcelario catastral
 ■ Zona de influencia 50m edif. trad.
 ■ Non tradicionais
 ■ Tradicionais

Dotacións e servizos existentes
 ■ Zonas verdes / Espazos libres
 ■ Equipamentos
 ■ Estradas Autonomicas
 ■ Estradas Deputacion
 ■ Estradas Estatais
 ■ Estradas Municipais
 ■ AVE
 ■ FF.CC.
 ■ Sistema Ferroviario

Fonte de datos:
 - Elaboración propia / Concello de Silleda
 - Ortofotomapa PNOA 2020, CNIG
 - Parcelario catastral, Sede electrónica del catastro

GRÁFICO DE FOLLAS
 GRÁFICO DE HOJAS

A1	A2
B1	B2
C1	C2
D1	D2
E1	E2
F1	F2
G1	G2
H1	H2
I1	I2
J1	J2
K1	K2
L1	L2
M1	M2
N1	N2
O1	O2
P1	P2
Q1	Q2
R1	R2
S1	S2
T1	T2
U1	U2
V1	V2
W1	W2
X1	X2
Y1	Y2
Z1	Z2

9 de 108

Concello de SILLEDA

ALFONSO BOTANA S.L.
 ARQUITECTURA URBANA Y ESTADÍSTICA

36052_PXOM_202303_AD
 Marzo 2023 ETRS 89 29N
 Marzo 2023 EPSG: 25829

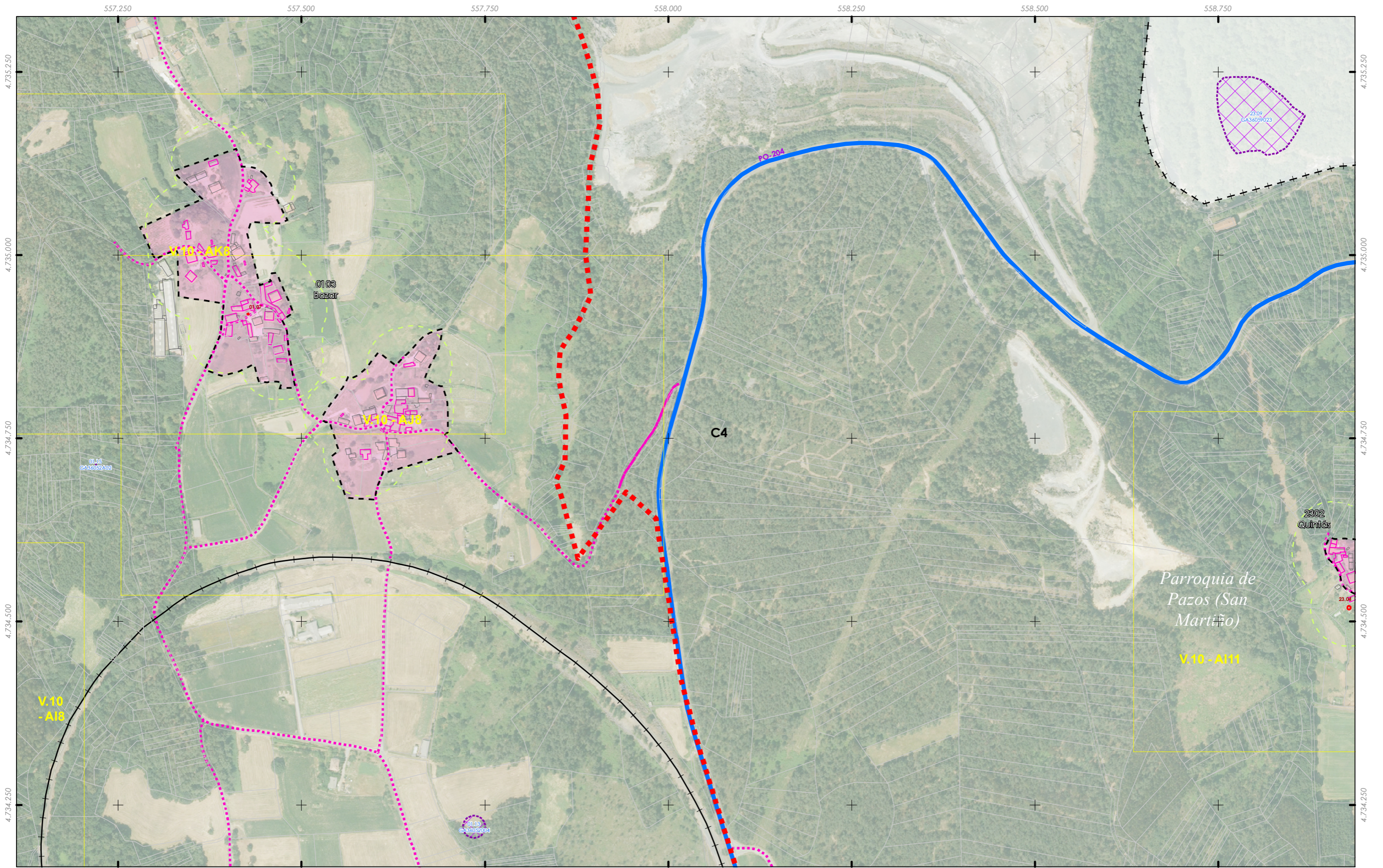
CONCELLO DE SILLEDA (PONTEVEDRA)
 AYUNTAMIENTO DE SILLEDA (PONTEVEDRA)

PLAN XERAL DE ORDENACIÓN MUNICIPAL
 PLAN XERAL DE ORDENACIÓN MUNICIPAL

Alfonso Botana S.L.
 Aprobación Definitiva
 Aprobación Definitiva

II. ANÁLISE DO MODELO DE ASENTAMENTO POBOACIONAL
 II. ANÁLISE DO T.M.

0 50 100 200 Metros



Limite T.M. de Silleda
 + + + + + Fonte: Cartografía IGN 1:25.000
 ■ ■ ■ Limite parroquial
 Mosaicos
 Escala 1:2.000 - Núcleos rurais
 Mosaicos de planos de ordenación
 Escala 1:1.000 - Núcleos urbanos

Patrimonio Cultural
 ■ Arquitectónico-etnográfico
 ■ Arqueoloxico
 ■ Camiño de Santiago - Vía da Prata
 ■ Camiño Real

■ Solo urbano
 ■ Solo de núcleo rural
 ■ Zona común
 ■ Zona tradicional
 ■ Parcelario catastral
 ■ Zona de influencia 50m edif. trad.
 □ Non tradicionais
 □ Tradicionais

Dotacións e servizos existentes
 ■ Zonas verdes / Espazos libres
 ■ Equipamentos
 ■ Estradas Autonomicas
 ■ Estradas Deputacion
 ■ Estradas Estatais
 ■ Estradas Municipais
 ■ AVE
 ■ FF.CC.
 ■ Sistema Ferroviario

GRÁFICO DE FOLLAS
 GRÁFICO DE HOJAS
 10 de 108

A1	A2	A3	A4	A5	A6	A7	A8	A9	A10
B1	B2	B3	B4	B5	B6	B7	B8	B9	B10
C1	C2	C3	C4	C5	C6	C7	C8	C9	C10
D1	D2	D3	D4	D5	D6	D7	D8	D9	D10
E1	E2	E3	E4	E5	E6	E7	E8	E9	E10
F1	F2	F3	F4	F5	F6	F7	F8	F9	F10
G1	G2	G3	G4	G5	G6	G7	G8	G9	G10
H1	H2	H3	H4	H5	H6	H7	H8	H9	H10
I1	I2	I3	I4	I5	I6	I7	I8	I9	I10
J1	J2	J3	J4	J5	J6	J7	J8	J9	J10
K1	K2	K3	K4	K5	K6	K7	K8	K9	K10
L1	L2	L3	L4	L5	L6	L7	L8	L9	L10
M1	M2	M3	M4	M5	M6	M7	M8	M9	M10
N1	N2	N3	N4	N5	N6	N7	N8	N9	N10
O1	O2	O3	O4	O5	O6	O7	O8	O9	O10
P1	P2	P3	P4	P5	P6	P7	P8	P9	P10
Q1	Q2	Q3	Q4	Q5	Q6	Q7	Q8	Q9	Q10
R1	R2	R3	R4	R5	R6	R7	R8	R9	R10
S1	S2	S3	S4	S5	S6	S7	S8	S9	S10

Concello de SILLEDA

ALFONSO BOTANA S.L.
 ARQUITECTURA URBANÍSTICA E INGENIERÍA

36052_PXOM_202303_AD
 Marzo 2023 ETRS 89 29N
 Marzo 2023 EPSG: 25829

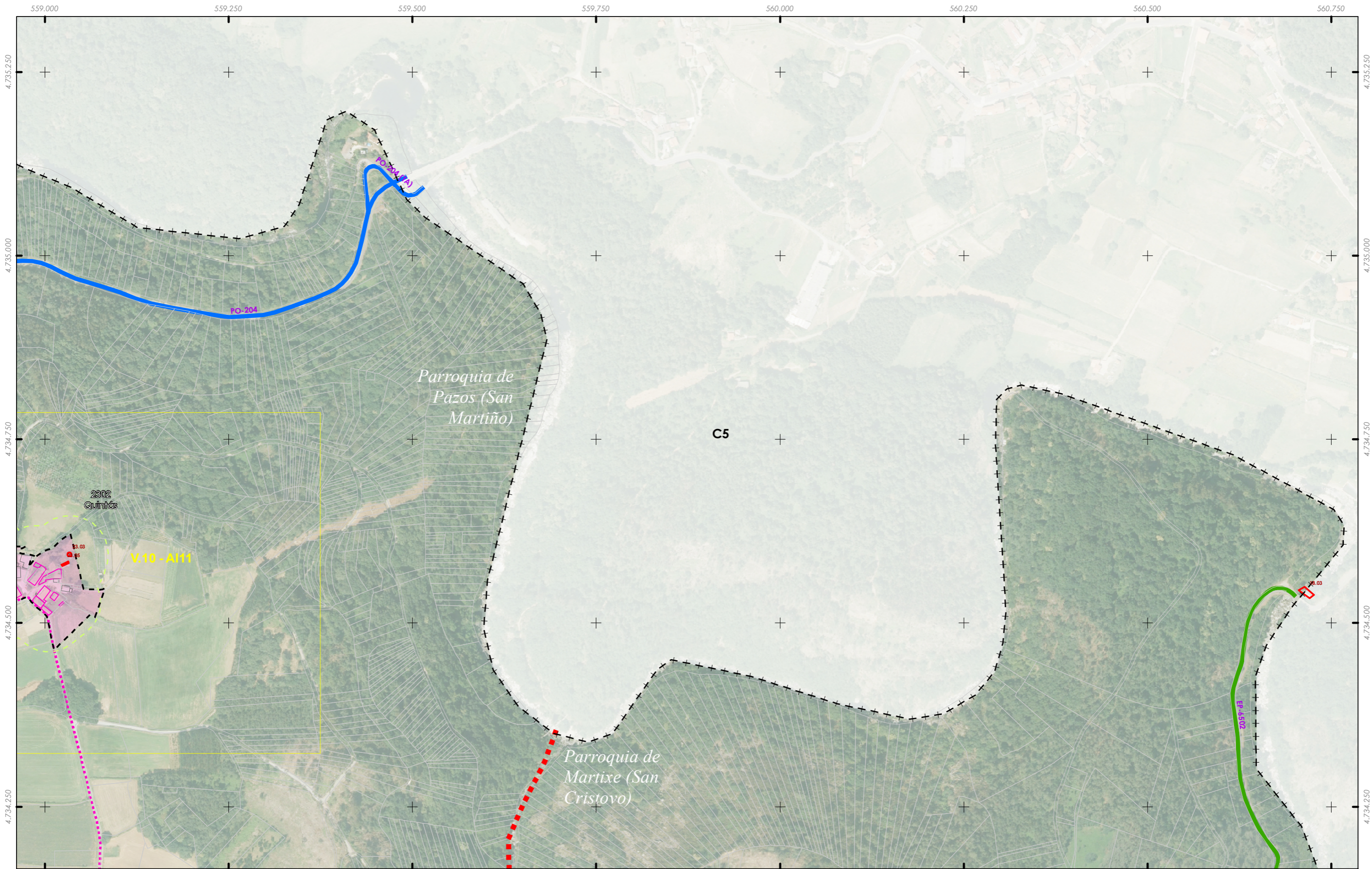
CONCELLO DE SILLEDA (PONTEVEDRA)
 AYUNTAMIENTO DE SILLEDA (PONTEVEDRA)
 PLAN XERAL DE ORDENACIÓN MUNICIPAL
 PLAN XERAL DE ORDENACIÓN MUNICIPAL

Alfonso Botana S.L.
 Aprobación Definitiva
 Aprobación Definitiva

II. ANÁLISE DO MODELO DE ASENTAMENTO POBOACIONAL
 II. ANÁLISE DO T.M.

0 50 100 200 Metros

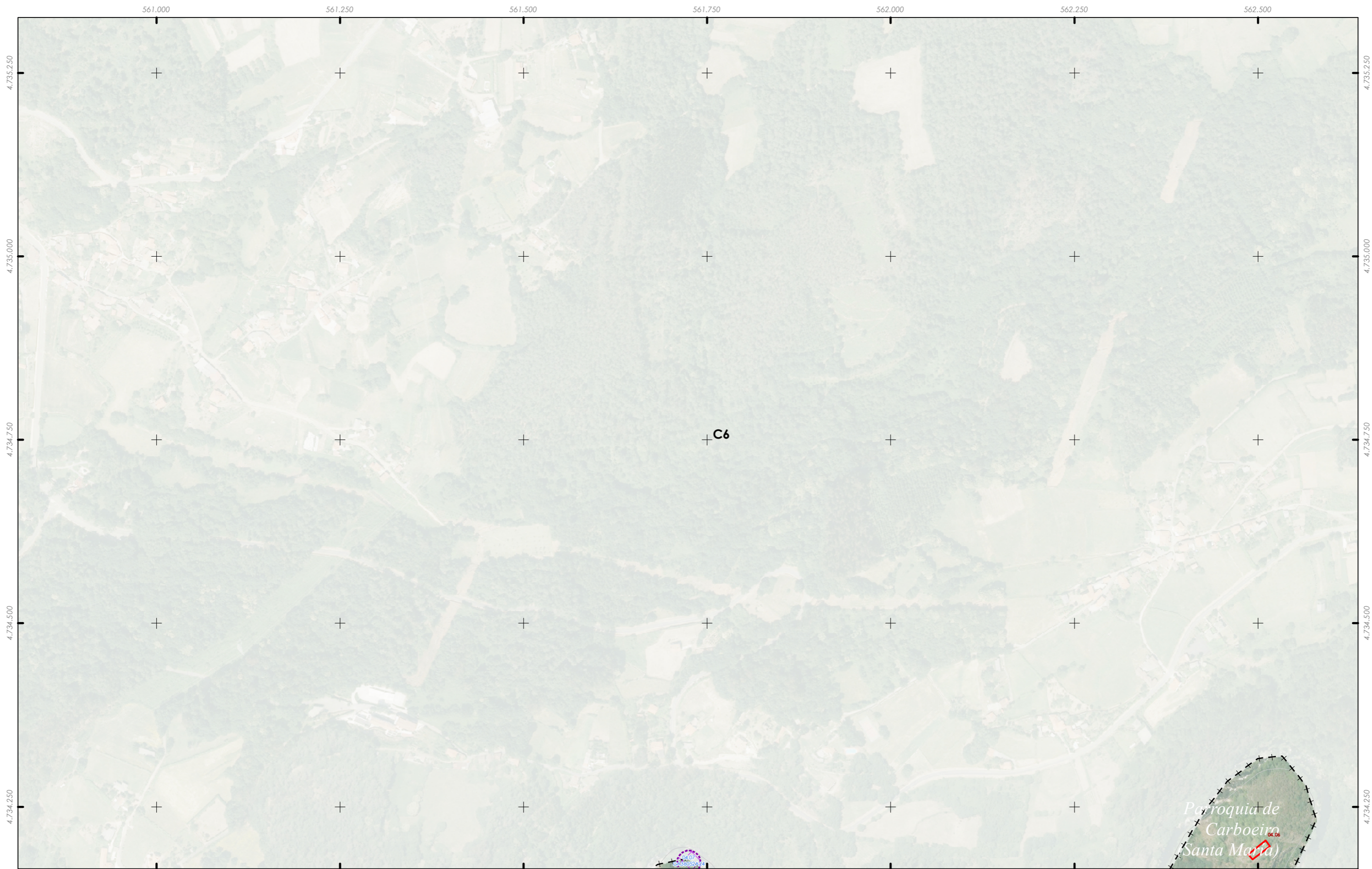
Fonte de datos:
 - Elaboración propia / Concello de Silleda
 - Ortofotomapa PNOA 2020, CNIG
 - Parcelario catastral, Sede electrónica del catastro



<p>Limite T.M. de Silleda</p> <p>Fonte: Cartografía IGN 1:25.000</p> <p>Limite parroquial</p> <p>Mosaicos</p> <p>Escala 1:2.000 - Núcleos rurais</p> <p>Mosaicos de planos de ordenación</p> <p>Escala 1:1.000 - Núcleos urbanos</p>	<p>Patrimonio Cultural</p> <p>Arquitectónico-etnográfico</p> <p>Arqueolóxico</p> <p>Camión de Santiago - Vía da Prata</p> <p>Camión Real</p>	<p>Solo urbano</p> <p>Solo de núcleo rural</p> <p>Zona común</p> <p>Zona tradicional</p> <p>Parcelario catastral</p> <p>Zona de influencia 50m edif. trad.</p> <p>Non tradicionais</p> <p>Tradicionais</p>	<p>Dotacións e servizos existentes</p> <p>Zonas verdes / Espazos libres</p> <p>Equipamentos</p> <p>Estradas Autonomicas</p> <p>Estradas Deputacion</p> <p>Estradas Estatais</p> <p>Estradas Municipais</p> <p>AVE</p> <p>FF.CC.</p> <p>Sistema Ferroviario</p>	<p>GRÁFICO DE FOLLAS</p> <p>GRÁFICO DE HOJAS</p>	<p>Concello de SILLEDA</p> <p>ALFONSO BOTANA</p> <p>36052_PXOM_202303_AD</p> <p>Marzo 2023 ETRS 89 29N</p> <p>Marzo 2023 EPSG: 25829</p> <p>1:5.000</p>	<p>CONCELLO DE SILLEDA (PONTEVEDRA)</p> <p>AYUNTAMIENTO DE SILEDA (PONTEVEDRA)</p> <p>PLAN XERAL DE ORDENACIÓN MUNICIPAL</p> <p>PLAN XERAL DE ORDENACIÓN MUNICIPAL</p> <p>Alfonso Botana S.L.</p> <p>Aprobación Definitiva</p> <p>II. ANÁLISE DO MODELO DE ASENTAMENTO POBOACIONAL</p> <p>II. ANÁLISE DO MODELO DE ASENTAMENTO POBOACIONAL</p> <p>II.2 ANÁLISE DO T.M.</p> <p>II.2 ANÁLISE DO T.M.</p> <p>0 50 100 200 Metros</p>
--	--	--	--	--	--	--

Fonte de datos:

- Elaboración propia / Concello de Silleda
- Ortofotomapa PNOA 2020, CNIG
- Parcelario catastral, Sede electrónica del catastro



Limite T.M. de Silleda
 + + + + Fonte: Cartografía IGN 1:25.000
 ■ ■ ■ ■ Limite parroquial
 Mosaicos
 Escala 1:2.000 - Núcleos rurais
 Mosaicos de planos de ordenación
 Escala 1:1.000 - Núcleos urbanos

Patrimonio Cultural
 ■ ■ ■ ■ Arquitectónico-etnográfico
 ■ ■ ■ ■ Arqueolóxico
 ■ ■ ■ ■ Camiño de Santiago - Vía da Prata
 ■ ■ ■ ■ Camiño Real

■ ■ ■ ■ Solo urbano
 ■ ■ ■ ■ Solo de núcleo rural
 ■ ■ ■ ■ Zona común
 ■ ■ ■ ■ Zona tradicional
 ■ ■ ■ ■ Parcelario catastral
 ■ ■ ■ ■ Zona de influencia 50m edif. trad.
 ■ ■ ■ ■ Non tradicionais
 ■ ■ ■ ■ Tradicionais

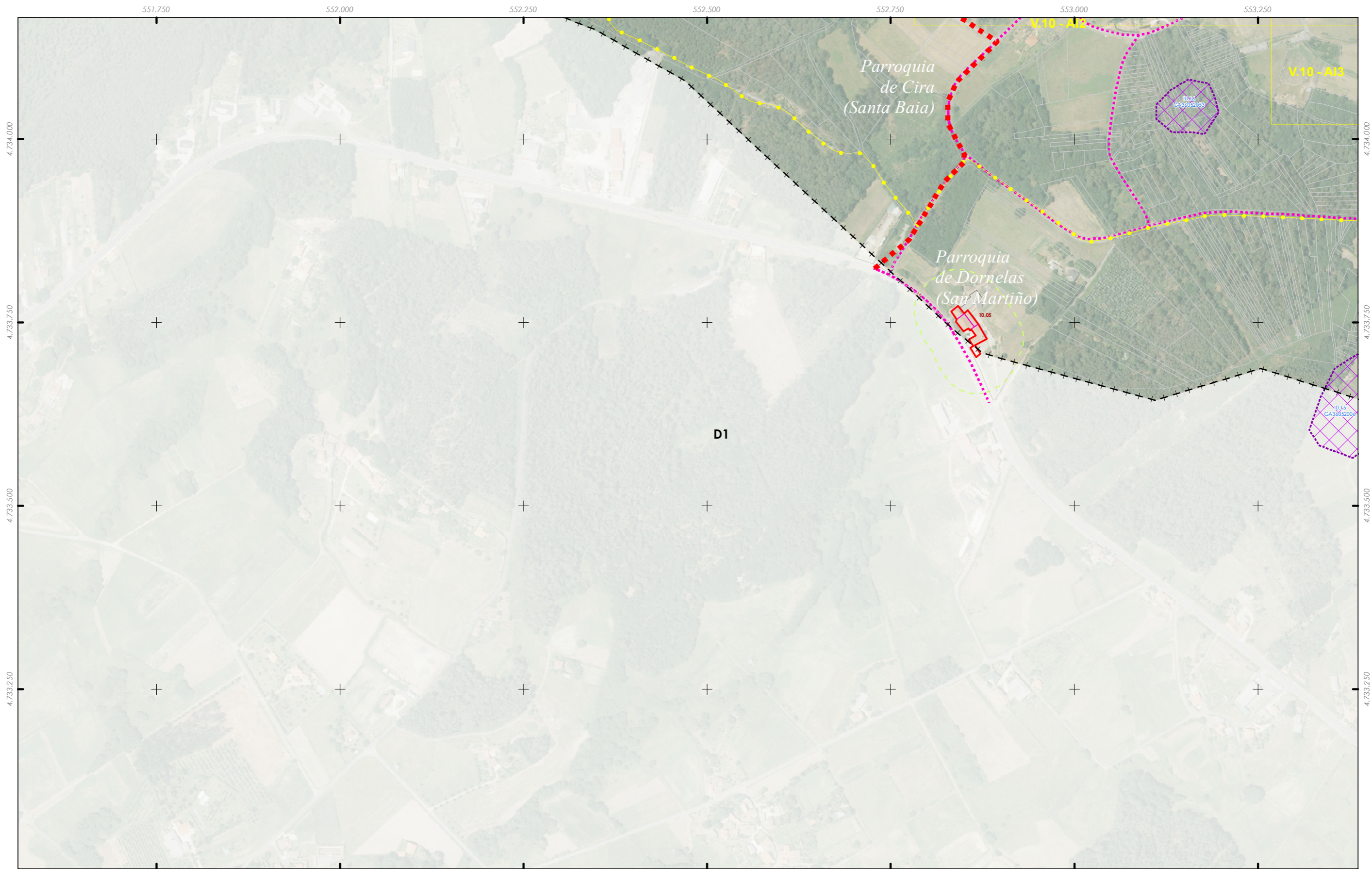
Dotacións e servizos existentes
 ■ ■ ■ ■ Zonas verdes / Espazos libres
 ■ ■ ■ ■ Equipamentos
 ■ ■ ■ ■ Estradas Autonomicas
 ■ ■ ■ ■ Estradas Deputacion
 ■ ■ ■ ■ Estradas Estatais
 ■ ■ ■ ■ Estradas Municipais
 ■ ■ ■ ■ AVE
 ■ ■ ■ ■ FF.CC.
 ■ ■ ■ ■ Sistema Ferroviario



Concello de SILLEDA
 ALFONSO BOTANA
 36052_PXOM_202303_AD
 Marzo 2023 ETRS 89 29N
 Marzo 2023 EPSG: 28829
 1:5.000

CONCELLO DE SILLEDA (PONTEVEDRA)
 AYUNTAMIENTO DE SILLEDA (PONTEVEDRA)
 PLAN XERAL DE ORDENACIÓN MUNICIPAL
 PLAN XERAL DE ORDENACIÓN MUNICIPAL
 Alfonso Botana S.L.
 Aprobación Definitiva
 II. ANÁLISE DO MODELO DE ASENTAMENTO POBOACIONAL
 II. ANÁLISE DO T.M.
 0 50 100 200 Metros

Fonte de datos:
 - Elaboración propia / Concello de Silleda
 - Ortofotomapa PNOA 2020, CNIG
 - Parcelario catastral, Sede electrónica del catastro



Patrimonio Cultural
 Arquitectónico-etnográfico
 Arqueolóxico
 Camiño de Santiago - Vía da Prata
 Camiño Real

Solo urbano
 Solo de núcleo rural
 Zona común
 Zona tradicional
 Parcelario catastral
 Zona de influencia 50m edif. trad.
 Non tradicionais
 Tradicionais

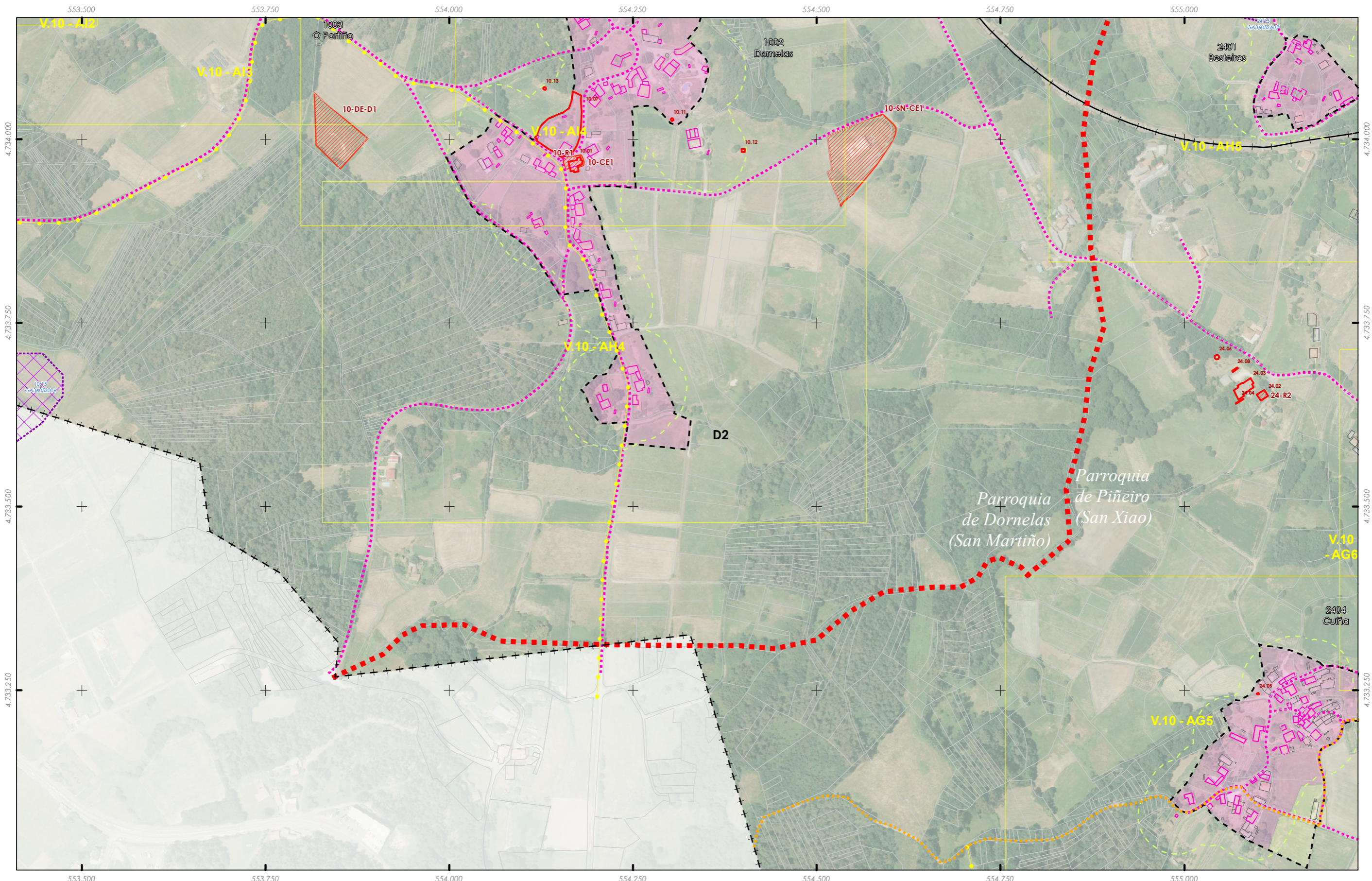
Dotacións e servizos existentes
 Zonas verdes / Espazos libres
 Equipamentos
 Estradas Autonomicas
 Estradas Deputacion
 Estradas Estatais
 Estradas Municipais
 AVE
 FF.CC.
 Sistema Ferroviario

Fonte de datos:
 - Elaboración propia / Concello de Silleda
 - Ortofoto PNOA 2020, CNIG
 - Parcelario catastral, Sede electrónica del catastro

GRÁFICO DE FOLLAS
 GRÁFICO DE HOJAS
 13 de 108

Concello de SILLEDA
 ALFONSO BOTANA
 36052_PXOM_202303_AD
 Marzo 2023 ETRS 89 29N
 Marzo 2023 EPSG: 25829

CONCELLO DE SILLEDA (PONTEVEDRA)
 AYUNTAMIENTO DE SILLEDA (PONTEVEDRA)
 PLAN XERAL DE ORDENACIÓN MUNICIPAL
 PLAN XERAL DE ORDENACIÓN MUNICIPAL
 Alfonso Botana S.L.
 Aprobación Definitiva
 II. ANÁLISE DO MODELO DE ASENTAMENTO POBOACIONAL
 II. ANÁLISE DO T.M.
 0 50 100 200 Metros



<p>Limite T.M. de Silleda</p> <p>++ Fonte: Cartografía IGN 1:25.000</p> <p>--- Limite parroquial</p> <p>Mosaicos</p> <p>Escala 1:2.000 - Núcleos rurais</p> <p>Mosaicos de planos de ordenación</p> <p>Escala 1:1.000 - Núcleos urbanos</p> <p>Fonte de datos:</p> <p>- Elaboración propia / Concello de Silleda</p> <p>- Ortofotomapa PNOA 2020, CNIG</p> <p>- Parcelario catastral, Sede electrónica del catastro</p>	<p>Patrimonio Cultural</p> <p>Arquitectónico-etnográfico</p> <p>Arqueolóxico</p> <p>Camiño de Santiago - Vía da Prata</p> <p>Camiño Real</p>	<p>Solo urbano</p> <p>Solo de núcleo rural</p> <p>Zona común</p> <p>Zona tradicional</p> <p>Parcelario catastral</p> <p>Zona de influencia 50m edif. trad.</p> <p>Non tradicionais</p> <p>Tradicionais</p>	<p>Dotacións e servizos existentes</p> <p>Zonas verdes / Espazos libres</p> <p>Equipamentos</p> <p>Estradas Autonomicas</p> <p>Estradas Deputacion</p> <p>Estradas Estatais</p> <p>Estradas Municipais</p> <p>AVE</p> <p>FF.CC.</p> <p>Sistema Ferroviario</p>	<p>GRÁFICO DE FOLLAS</p> <p>GRÁFICO DE HOJAS</p> <p>14 de 108</p>	<p>Concello de SILLEDA</p> <p>ALFONSO BOTANA S.L.</p> <p>36052_PXOM_202303_AD</p> <p>Marzo 2023</p> <p>ETRS 89 29N</p> <p>EPSG: 25829</p>	<p>CONCELLO DE SILLEDA (PONTEVEDRA)</p> <p>AYUNTAMIENTO DE SILLEDA (PONTEVEDRA)</p> <p>PLAN XERAL DE ORDENACIÓN MUNICIPAL</p> <p>PLAN XERAL DE ORDENACIÓN MUNICIPAL</p> <p>Afonso Botana S.L.</p> <p>Aprobación Definitiva</p> <p>II. ANÁLISE DO MODELO DE ASENTAMENTO POBOACIONAL</p> <p>II.2 ANÁLISE DO T.M.</p> <p>0 50 100 200 Metros</p>
---	--	--	--	---	---	---