

Limite T.M. de Silleda
 ++ Fonte: Cartografía IGN 1:25.000
 ■ Limite parroquial
 Mosaicos
 Escala 1:2.000 - Núcleos rurais
 Mosaicos de planos de ordenación
 Escala 1:1.000 - Núcleos urbanos

Patrimonio Cultural
 Arquitectónico-etnográfico
 Arqueolóxico
 Camiño de Santiago - Vía da Prata
 Camiño Real

Solo urbano
 Solo de núcleo rural
 Zona común
 Zona tradicional
 Parcelario catastral
 Zona de influencia 50m edif. trad.
 Non tradicionais
 Tradicionais

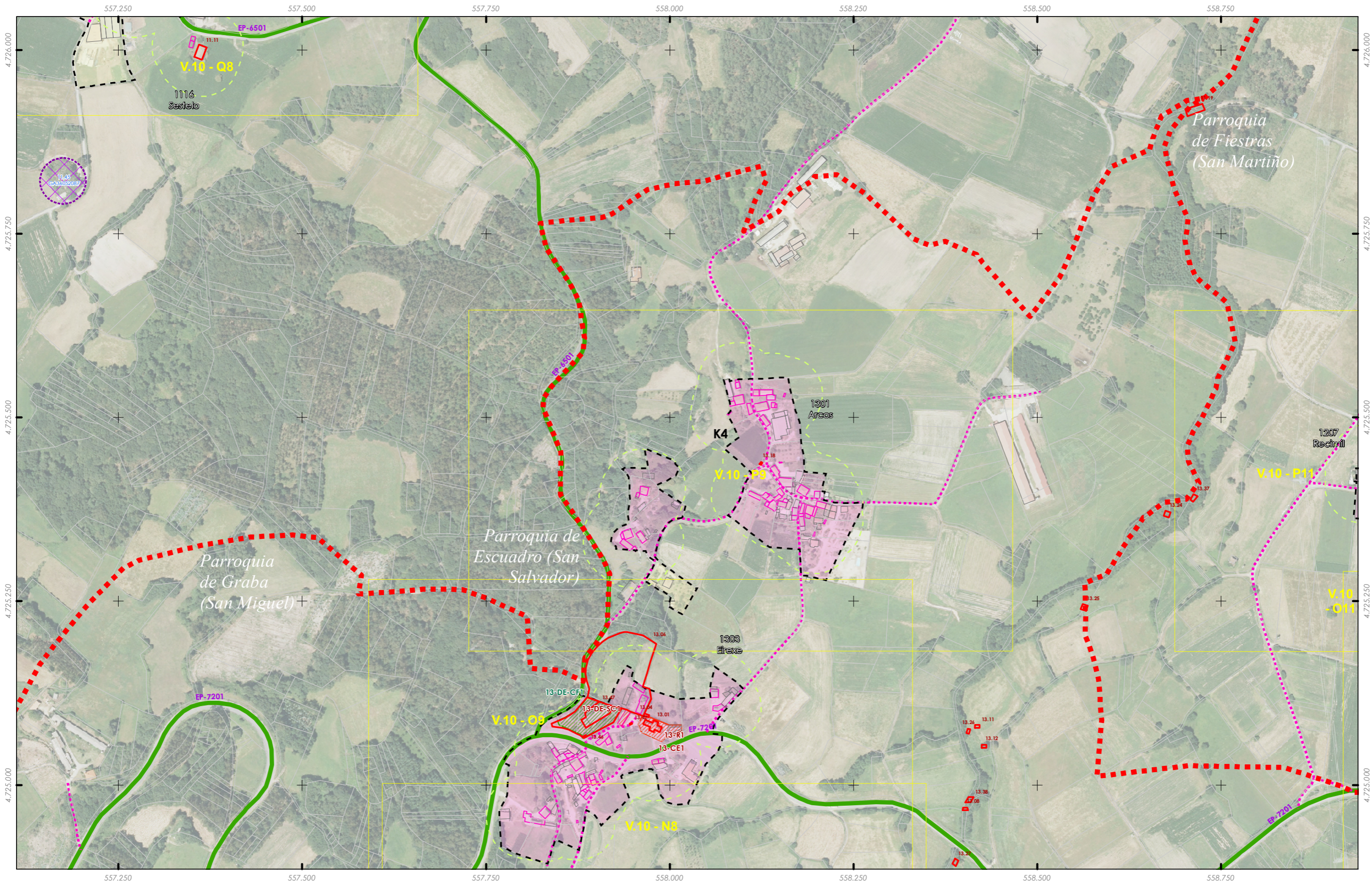
Dotacións e servizos existentes
 Zonas verdes / Espazos libres
 Equipamentos
 Estradas Autonomicas
 Estradas Deputacion
 Estradas Estatais
 Estradas Municipais
 AVE
 FF.CC.
 Sistema Ferroviario



Concello de SILLEDA
 ALFONSO BOTANA
 36052_PXOM_202303_AD
 Marzo 2023 ETRS 89 29N
 Marzo 2023 EPSG: 25829

CONCELLO DE SILLEDA (PONTEVEDRA)
 AYUNTAMIENTO DE SILLEDA (PONTEVEDRA)
 PLAN XERAL DE ORDENACIÓN MUNICIPAL
 PLAN XERAL DE ORDENACIÓN MUNICIPAL
 Alfonso Botana S.L.
 Aprobación Definitiva
 II. ANÁLISE DO MODELO DE ASENTAMENTO POBOACIONAL
 II. ANÁLISE DO MODELO DE ASENTAMENTO POBOACIONAL
 II.2 ANÁLISE DO T.M.
 II.2 ANÁLISE DO T.M.
 0 50 100 200 Metros
 1:5.000

Fonte de datos:
 - Elaboración propia / Concello de Silleda
 - Ortofotomapa PNOA 2020, CNIG
 - Parcelario catastral, Sede electrónica del catastro



Limite T.M. de Silleda
 + + + Fonte: Cartografía IGN 1:25.000
 - - - Limite parroquial
 Mosaicos
 Escala 1:2.000 - Núcleos rurais
 Mosaicos de planos de ordenación
 Escala 1:1.000 - Núcleos urbanos

Patrimonio Cultural
 Arquitectónico-etnográfico
 Arqueolóxico
 Camiño de Santiago - Vía da Prata
 Camiño Real

Solo urbano
 Solo de núcleo rural
 Zona común
 Zona tradicional
 Parcelario catastral
 Zona de influencia 50m edif. trad.
 Non tradicionais
 Tradicionais

Dotacións e servizos existentes
 Zonas verdes / Espazos libres
 Equipamentos
 Estradas Autonomicas
 Estradas Deputacion
 Estradas Estatais
 Estradas Municipais
 AVE
 FF.CC.
 Sistema Ferroviario

Fonte de datos:
 - Elaboración propia / Concello de Silleda
 - Ortofotomapa PNOA 2020, CNIG
 - Parcelario catastral, Sede electrónica del catastro

GRÁFICO DE FOLLAS
 GRÁFICO DE HOJAS
 66 de 108

A1	A2	A3	A4	A5	A6	A7	A8
B1	B2	B3	B4	B5	B6	B7	B8
C1	C2	C3	C4	C5	C6	C7	C8
D1	D2	D3	D4	D5	D6	D7	D8
E1	E2	E3	E4	E5	E6	E7	E8
F1	F2	F3	F4	F5	F6	F7	F8
G1	G2	G3	G4	G5	G6	G7	G8
H1	H2	H3	H4	H5	H6	H7	H8
I1	I2	I3	I4	I5	I6	I7	I8
J1	J2	J3	J4	J5	J6	J7	J8
K1	K2	K3	K4	K5	K6	K7	K8
L1	L2	L3	L4	L5	L6	L7	L8
M1	M2	M3	M4	M5	M6	M7	M8
N1	N2	N3	N4	N5	N6	N7	N8
O1	O2	O3	O4	O5	O6	O7	O8
P1	P2	P3	P4	P5	P6	P7	P8
Q1	Q2	Q3	Q4	Q5	Q6	Q7	Q8
R1	R2	R3	R4	R5	R6	R7	R8
S1	S2	S3	S4	S5	S6	S7	S8

Concello de SILLEDA

ALFONSO BOTANA S.L.
 Aprobación Definitiva

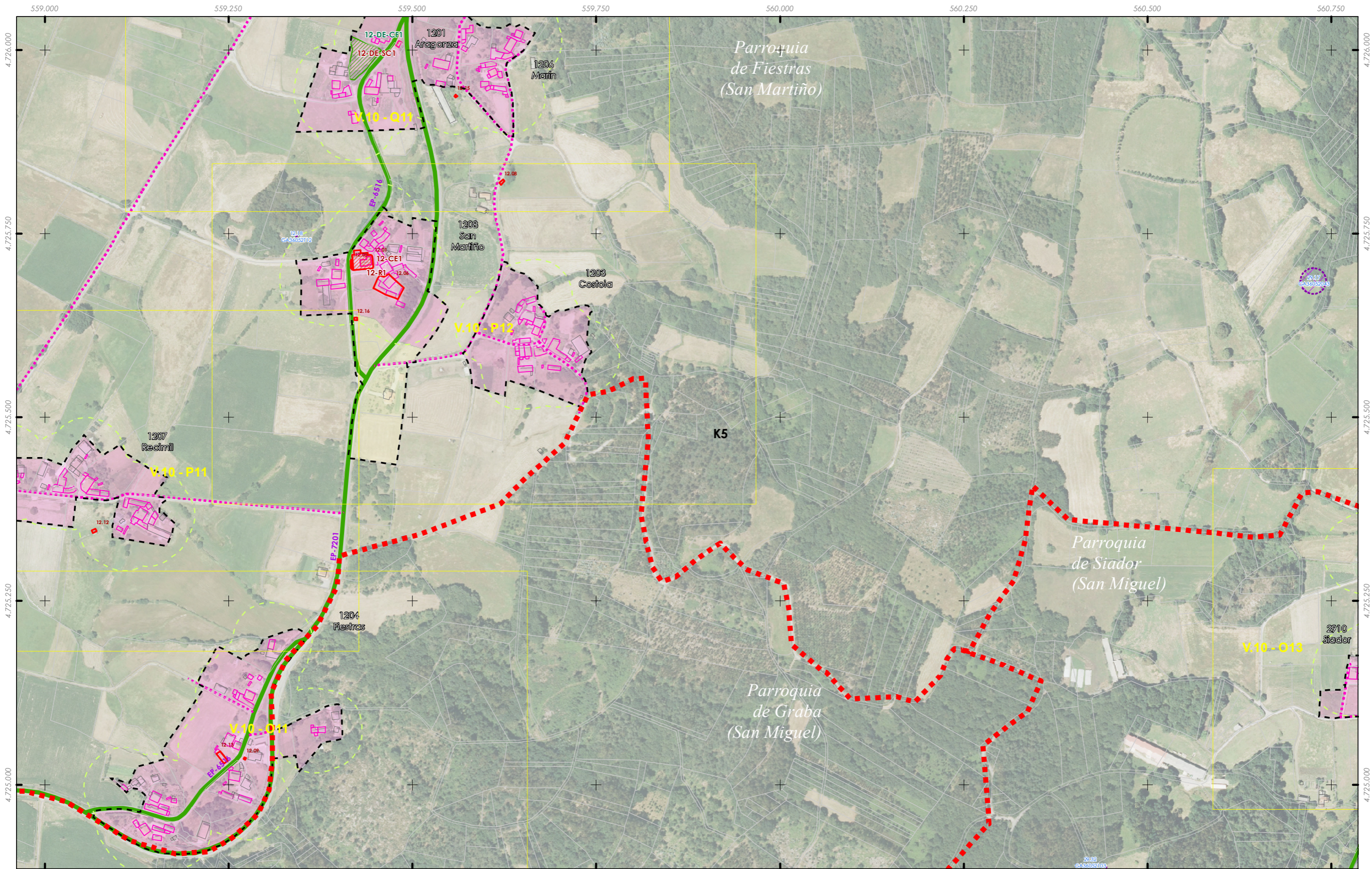
36052_PXOM_202303_AD
 Marzo 2023 ETRS 89 29N
 Marzo 2023 EPSG: 25829

CONCELLO DE SILLEDA (PONTEVEDRA)
 AYUNTAMIENTO DE SILLEDA (PONTEVEDRA)
 PLAN XERAL DE ORDENACIÓN MUNICIPAL
 PLAN XERAL DE ORDENACIÓN MUNICIPAL

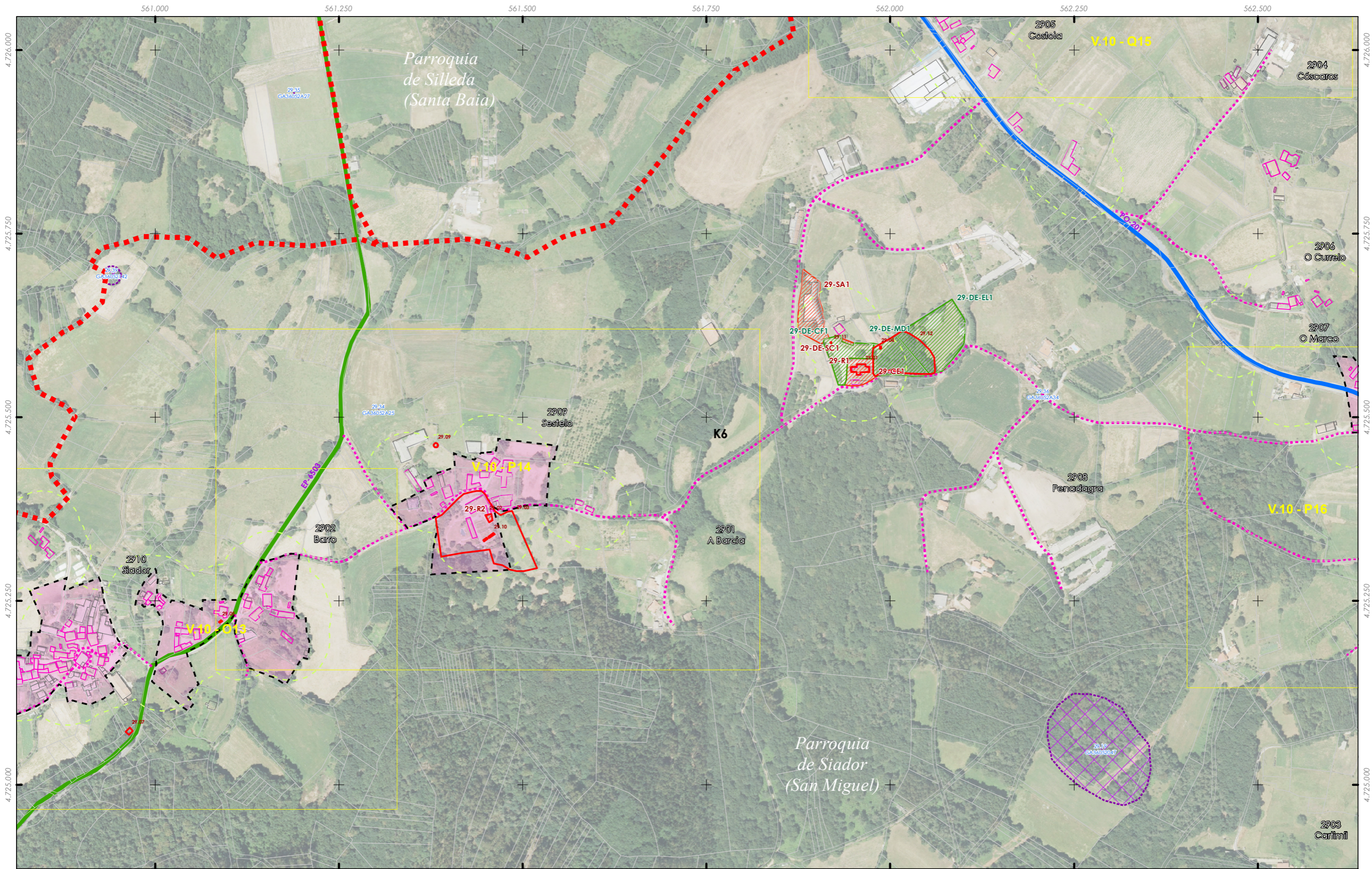
Alfonso Botana S.L.
 Aprobación Definitiva

II. ANÁLISE DO MODELO DE ASENTAMENTO POBOACIONAL
 II.2 ANÁLISE DO T.M.

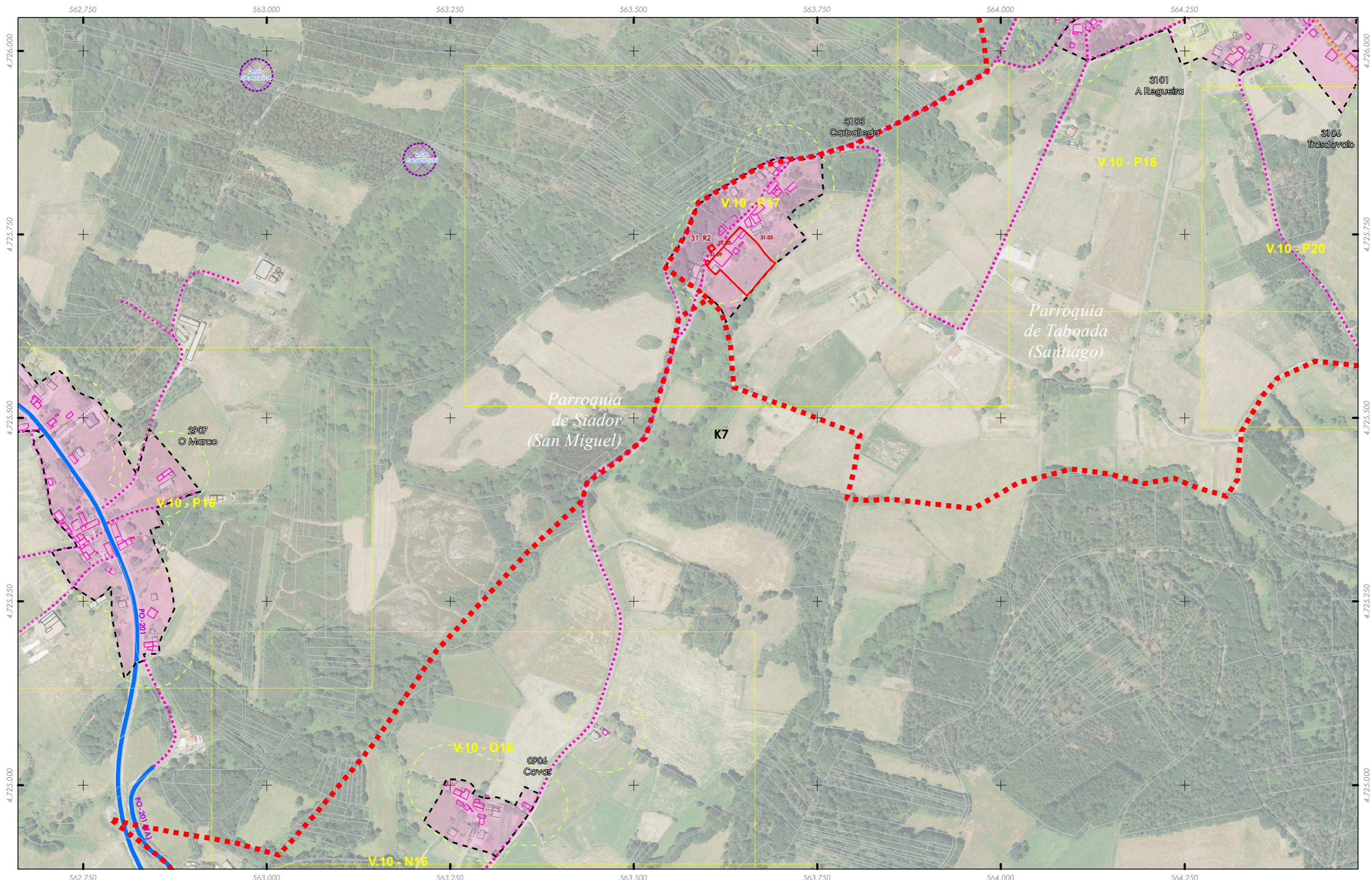
0 50 100 200 Metros



<p>Limite T.M. de Silleda</p> <p>Fonte: Cartografía IGN 1:25.000</p> <p>Limite parroquial</p> <p>Mosaicos</p> <p>Escala 1:2.000 - Núcleos rurais</p> <p>Mosaicos de planos de ordenación</p> <p>Escala 1:1.000 - Núcleos urbanos</p> <p>Fonte de datos:</p> <ul style="list-style-type: none"> Elaboración propia / Concello de Silleda Ortofotomapa PNOA 2020, CNIG Parcelario catastral, Sede electrónica del catastro 	<p>Patrimonio Cultural</p> <ul style="list-style-type: none"> Arquitectónico-etnográfico Arqueolóxico Camión de Santiago - Vía da Prata Camión Real 	<ul style="list-style-type: none"> Solo urbano Solo de núcleo rural Zona común Zona tradicional Parcelario catastral Zona de influencia 50m edif. trad. Non tradicionais Tradicionais 	<p>Dotacións e servizos existentes</p> <ul style="list-style-type: none"> Zonas verdes / Espazos libres Equipamentos Estradas Autonómicas Estradas Deputacion Estradas Estatais Estradas Municipais AVE FF.CC. Sistema Ferroviario 	<p>GRÁFICO DE FOLLAS</p> <p>GRÁFICO DE HOJAS</p> <p>67 de 108</p>	<p>Concello de SILLED</p> <p>ALFONSO BOTANA</p> <p>36052_PXOM_202303_AD</p> <p>Marzo 2023</p> <p>ETRS 89 29N</p> <p>EPSG: 25829</p>	<p>CONCELLO DE SILLED (PONTEVEDRA)</p> <p>AYUNTAMIENTO DE SILLED (PONTEVEDRA)</p> <p>PLAN XERAL DE ORDENACIÓN MUNICIPAL</p> <p>PLAN XERAL DE ORDENACIÓN MUNICIPAL</p> <p>Alfonso Botana S.L.</p> <p>Aprobación Definitiva</p> <p>II.2 ANÁLISE DO MODELO DE ASENTAMENTO POBOACIONAL</p> <p>II.2 ANÁLISE DO T.M.</p> <p>0 50 100 200 Metros</p>
---	---	---	---	---	---	---



<p>Limite T.M. de Silleda</p> <p>++ Fonte: Cartografía IGN 1:25.000</p> <p>--- Limite parroquial</p> <p>Mosaicos</p> <p>Escala 1:2.000 - Núcleos rurais</p> <p>Mosaicos de planos de ordenación</p> <p>Escala 1:1.000 - Núcleos urbanos</p> <p>Fonte de datos:</p> <ul style="list-style-type: none"> - Elaboración propia / Concello de Silleda - Ortofotomapa PNOA 2020, CNIG - Parcelario catastral, Sede electrónica del catastro 	<p>Patrimonio Cultural</p> <p>Arquitectónico-etnográfico</p> <p>Arqueolóxico</p> <p>Camión de Santiago - Vía da Prata</p> <p>Camión Real</p>	<p>Solo urbano</p> <p>Solo de núcleo rural</p> <p>Zona común</p> <p>Zona tradicional</p> <p>Parcelario catastral</p> <p>Zona de influencia 50m edif. trad.</p> <p>Non tradicionais</p> <p>Tradicionais</p>	<p>Dotacións e servizos existentes</p> <p>Zonas verdes / Espazos libres</p> <p>Equipamentos</p> <p>Estradas Autonomicas</p> <p>Estradas Deputacion</p> <p>Estradas Estatais</p> <p>Estradas Municipais</p> <p>AVE</p> <p>FF.CC.</p> <p>Sistema Ferroviario</p>	<table border="1"> <tr><td>AL</td><td>92</td></tr> <tr><td>A1</td><td>93</td></tr> <tr><td>A2</td><td>94</td></tr> <tr><td>A3</td><td>95</td></tr> <tr><td>A4</td><td>96</td></tr> <tr><td>A5</td><td>97</td></tr> <tr><td>A6</td><td>98</td></tr> <tr><td>A7</td><td>99</td></tr> <tr><td>A8</td><td>00</td></tr> <tr><td>A9</td><td>01</td></tr> <tr><td>A0</td><td>02</td></tr> <tr><td>B1</td><td>03</td></tr> <tr><td>B2</td><td>04</td></tr> <tr><td>B3</td><td>05</td></tr> <tr><td>B4</td><td>06</td></tr> <tr><td>B5</td><td>07</td></tr> <tr><td>B6</td><td>08</td></tr> <tr><td>B7</td><td>09</td></tr> <tr><td>B8</td><td>10</td></tr> <tr><td>B9</td><td>11</td></tr> <tr><td>B0</td><td>12</td></tr> <tr><td>C1</td><td>13</td></tr> <tr><td>C2</td><td>14</td></tr> <tr><td>C3</td><td>15</td></tr> <tr><td>C4</td><td>16</td></tr> <tr><td>C5</td><td>17</td></tr> <tr><td>C6</td><td>18</td></tr> <tr><td>C7</td><td>19</td></tr> <tr><td>C8</td><td>20</td></tr> <tr><td>C9</td><td>21</td></tr> <tr><td>C0</td><td>22</td></tr> <tr><td>D1</td><td>23</td></tr> <tr><td>D2</td><td>24</td></tr> <tr><td>D3</td><td>25</td></tr> <tr><td>D4</td><td>26</td></tr> <tr><td>D5</td><td>27</td></tr> <tr><td>D6</td><td>28</td></tr> <tr><td>D7</td><td>29</td></tr> <tr><td>D8</td><td>30</td></tr> <tr><td>D9</td><td>31</td></tr> <tr><td>D0</td><td>32</td></tr> <tr><td>E1</td><td>33</td></tr> <tr><td>E2</td><td>34</td></tr> <tr><td>E3</td><td>35</td></tr> <tr><td>E4</td><td>36</td></tr> <tr><td>E5</td><td>37</td></tr> <tr><td>E6</td><td>38</td></tr> <tr><td>E7</td><td>39</td></tr> <tr><td>E8</td><td>40</td></tr> <tr><td>E9</td><td>41</td></tr> <tr><td>E0</td><td>42</td></tr> <tr><td>F1</td><td>43</td></tr> <tr><td>F2</td><td>44</td></tr> <tr><td>F3</td><td>45</td></tr> <tr><td>F4</td><td>46</td></tr> <tr><td>F5</td><td>47</td></tr> <tr><td>F6</td><td>48</td></tr> <tr><td>F7</td><td>49</td></tr> <tr><td>F8</td><td>50</td></tr> <tr><td>F9</td><td>51</td></tr> <tr><td>F0</td><td>52</td></tr> <tr><td>G1</td><td>53</td></tr> <tr><td>G2</td><td>54</td></tr> <tr><td>G3</td><td>55</td></tr> <tr><td>G4</td><td>56</td></tr> <tr><td>G5</td><td>57</td></tr> <tr><td>G6</td><td>58</td></tr> <tr><td>G7</td><td>59</td></tr> <tr><td>G8</td><td>60</td></tr> <tr><td>G9</td><td>61</td></tr> <tr><td>G0</td><td>62</td></tr> <tr><td>H1</td><td>63</td></tr> <tr><td>H2</td><td>64</td></tr> <tr><td>H3</td><td>65</td></tr> <tr><td>H4</td><td>66</td></tr> <tr><td>H5</td><td>67</td></tr> <tr><td>H6</td><td>68</td></tr> <tr><td>H7</td><td>69</td></tr> <tr><td>H8</td><td>70</td></tr> <tr><td>H9</td><td>71</td></tr> <tr><td>H0</td><td>72</td></tr> <tr><td>I1</td><td>73</td></tr> <tr><td>I2</td><td>74</td></tr> <tr><td>I3</td><td>75</td></tr> <tr><td>I4</td><td>76</td></tr> <tr><td>I5</td><td>77</td></tr> <tr><td>I6</td><td>78</td></tr> <tr><td>I7</td><td>79</td></tr> <tr><td>I8</td><td>80</td></tr> <tr><td>I9</td><td>81</td></tr> <tr><td>I0</td><td>82</td></tr> <tr><td>J1</td><td>83</td></tr> <tr><td>J2</td><td>84</td></tr> <tr><td>J3</td><td>85</td></tr> <tr><td>J4</td><td>86</td></tr> <tr><td>J5</td><td>87</td></tr> <tr><td>J6</td><td>88</td></tr> <tr><td>J7</td><td>89</td></tr> <tr><td>J8</td><td>90</td></tr> <tr><td>J9</td><td>91</td></tr> <tr><td>J0</td><td>92</td></tr> <tr><td>K1</td><td>93</td></tr> <tr><td>K2</td><td>94</td></tr> <tr><td>K3</td><td>95</td></tr> <tr><td>K4</td><td>96</td></tr> <tr><td>K5</td><td>97</td></tr> <tr><td>K6</td><td>98</td></tr> <tr><td>K7</td><td>99</td></tr> <tr><td>K8</td><td>00</td></tr> <tr><td>K9</td><td>01</td></tr> <tr><td>K0</td><td>02</td></tr> <tr><td>L1</td><td>03</td></tr> <tr><td>L2</td><td>04</td></tr> <tr><td>L3</td><td>05</td></tr> <tr><td>L4</td><td>06</td></tr> <tr><td>L5</td><td>07</td></tr> <tr><td>L6</td><td>08</td></tr> <tr><td>L7</td><td>09</td></tr> <tr><td>L8</td><td>10</td></tr> <tr><td>L9</td><td>11</td></tr> <tr><td>L0</td><td>12</td></tr> <tr><td>M1</td><td>13</td></tr> <tr><td>M2</td><td>14</td></tr> <tr><td>M3</td><td>15</td></tr> <tr><td>M4</td><td>16</td></tr> <tr><td>M5</td><td>17</td></tr> <tr><td>M6</td><td>18</td></tr> <tr><td>M7</td><td>19</td></tr> <tr><td>M8</td><td>20</td></tr> <tr><td>M9</td><td>21</td></tr> <tr><td>M0</td><td>22</td></tr> <tr><td>N1</td><td>23</td></tr> <tr><td>N2</td><td>24</td></tr> <tr><td>N3</td><td>25</td></tr> <tr><td>N4</td><td>26</td></tr> <tr><td>N5</td><td>27</td></tr> <tr><td>N6</td><td>28</td></tr> <tr><td>N7</td><td>29</td></tr> <tr><td>N8</td><td>30</td></tr> <tr><td>N9</td><td>31</td></tr> <tr><td>N0</td><td>32</td></tr> <tr><td>O1</td><td>33</td></tr> <tr><td>O2</td><td>34</td></tr> <tr><td>O3</td><td>35</td></tr> <tr><td>O4</td><td>36</td></tr> <tr><td>O5</td><td>37</td></tr> <tr><td>O6</td><td>38</td></tr> <tr><td>O7</td><td>39</td></tr> <tr><td>O8</td><td>40</td></tr> <tr><td>O9</td><td>41</td></tr> <tr><td>O0</td><td>42</td></tr> <tr><td>P1</td><td>43</td></tr> <tr><td>P2</td><td>44</td></tr> <tr><td>P3</td><td>45</td></tr> <tr><td>P4</td><td>46</td></tr> <tr><td>P5</td><td>47</td></tr> <tr><td>P6</td><td>48</td></tr> <tr><td>P7</td><td>49</td></tr> <tr><td>P8</td><td>50</td></tr> <tr><td>P9</td><td>51</td></tr> <tr><td>P0</td><td>52</td></tr> <tr><td>Q1</td><td>53</td></tr> <tr><td>Q2</td><td>54</td></tr> <tr><td>Q3</td><td>55</td></tr> <tr><td>Q4</td><td>56</td></tr> <tr><td>Q5</td><td>57</td></tr> <tr><td>Q6</td><td>58</td></tr> <tr><td>Q7</td><td>59</td></tr> <tr><td>Q8</td><td>60</td></tr> <tr><td>Q9</td><td>61</td></tr> <tr><td>Q0</td><td>62</td></tr> <tr><td>R1</td><td>63</td></tr> <tr><td>R2</td><td>64</td></tr> <tr><td>R3</td><td>65</td></tr> <tr><td>R4</td><td>66</td></tr> <tr><td>R5</td><td>67</td></tr> <tr><td>R6</td><td>68</td></tr> <tr><td>R7</td><td>69</td></tr> <tr><td>R8</td><td>70</td></tr> <tr><td>R9</td><td>71</td></tr> <tr><td>R0</td><td>72</td></tr> <tr><td>S1</td><td>73</td></tr> <tr><td>S2</td><td>74</td></tr> <tr><td>S3</td><td>75</td></tr> <tr><td>S4</td><td>76</td></tr> <tr><td>S5</td><td>77</td></tr> <tr><td>S6</td><td>78</td></tr> <tr><td>S7</td><td>79</td></tr> <tr><td>S8</td><td>80</td></tr> <tr><td>S9</td><td>81</td></tr> <tr><td>S0</td><td>82</td></tr> <tr><td>T1</td><td>83</td></tr> <tr><td>T2</td><td>84</td></tr> <tr><td>T3</td><td>85</td></tr> <tr><td>T4</td><td>86</td></tr> <tr><td>T5</td><td>87</td></tr> <tr><td>T6</td><td>88</td></tr> <tr><td>T7</td><td>89</td></tr> <tr><td>T8</td><td>90</td></tr> <tr><td>T9</td><td>91</td></tr> <tr><td>T0</td><td>92</td></tr> <tr><td>U1</td><td>93</td></tr> <tr><td>U2</td><td>94</td></tr> <tr><td>U3</td><td>95</td></tr> <tr><td>U4</td><td>96</td></tr> <tr><td>U5</td><td>97</td></tr> <tr><td>U6</td><td>98</td></tr> <tr><td>U7</td><td>99</td></tr> <tr><td>U8</td><td>00</td></tr> <tr><td>U9</td><td>01</td></tr> <tr><td>U0</td><td>02</td></tr> <tr><td>V1</td><td>03</td></tr> <tr><td>V2</td><td>04</td></tr> <tr><td>V3</td><td>05</td></tr> <tr><td>V4</td><td>06</td></tr> <tr><td>V5</td><td>07</td></tr> <tr><td>V6</td><td>08</td></tr> <tr><td>V7</td><td>09</td></tr> <tr><td>V8</td><td>10</td></tr> <tr><td>V9</td><td>11</td></tr> <tr><td>V0</td><td>12</td></tr> <tr><td>W1</td><td>13</td></tr> <tr><td>W2</td><td>14</td></tr> <tr><td>W3</td><td>15</td></tr> <tr><td>W4</td><td>16</td></tr> <tr><td>W5</td><td>17</td></tr> <tr><td>W6</td><td>18</td></tr> <tr><td>W7</td><td>19</td></tr> <tr><td>W8</td><td>20</td></tr> <tr><td>W9</td><td>21</td></tr> <tr><td>W0</td><td>22</td></tr> <tr><td>X1</td><td>23</td></tr> <tr><td>X2</td><td>24</td></tr> <tr><td>X3</td><td>25</td></tr> <tr><td>X4</td><td>26</td></tr> <tr><td>X5</td><td>27</td></tr> <tr><td>X6</td><td>28</td></tr> <tr><td>X7</td><td>29</td></tr> <tr><td>X8</td><td>30</td></tr> <tr><td>X9</td><td>31</td></tr> <tr><td>X0</td><td>32</td></tr> <tr><td>Y1</td><td>33</td></tr> <tr><td>Y2</td><td>34</td></tr> <tr><td>Y3</td><td>35</td></tr> <tr><td>Y4</td><td>36</td></tr> <tr><td>Y5</td><td>37</td></tr> <tr><td>Y6</td><td>38</td></tr> <tr><td>Y7</td><td>39</td></tr> <tr><td>Y8</td><td>40</td></tr> <tr><td>Y9</td><td>41</td></tr> <tr><td>Y0</td><td>42</td></tr> <tr><td>Z1</td><td>43</td></tr> <tr><td>Z2</td><td>44</td></tr> <tr><td>Z3</td><td>45</td></tr> <tr><td>Z4</td><td>46</td></tr> <tr><td>Z5</td><td>47</td></tr> <tr><td>Z6</td><td>48</td></tr> <tr><td>Z7</td><td>49</td></tr> <tr><td>Z8</td><td>50</td></tr> <tr><td>Z9</td><td>51</td></tr> <tr><td>Z0</td><td>52</td></tr> </table>	AL	92	A1	93	A2	94	A3	95	A4	96	A5	97	A6	98	A7	99	A8	00	A9	01	A0	02	B1	03	B2	04	B3	05	B4	06	B5	07	B6	08	B7	09	B8	10	B9	11	B0	12	C1	13	C2	14	C3	15	C4	16	C5	17	C6	18	C7	19	C8	20	C9	21	C0	22	D1	23	D2	24	D3	25	D4	26	D5	27	D6	28	D7	29	D8	30	D9	31	D0	32	E1	33	E2	34	E3	35	E4	36	E5	37	E6	38	E7	39	E8	40	E9	41	E0	42	F1	43	F2	44	F3	45	F4	46	F5	47	F6	48	F7	49	F8	50	F9	51	F0	52	G1	53	G2	54	G3	55	G4	56	G5	57	G6	58	G7	59	G8	60	G9	61	G0	62	H1	63	H2	64	H3	65	H4	66	H5	67	H6	68	H7	69	H8	70	H9	71	H0	72	I1	73	I2	74	I3	75	I4	76	I5	77	I6	78	I7	79	I8	80	I9	81	I0	82	J1	83	J2	84	J3	85	J4	86	J5	87	J6	88	J7	89	J8	90	J9	91	J0	92	K1	93	K2	94	K3	95	K4	96	K5	97	K6	98	K7	99	K8	00	K9	01	K0	02	L1	03	L2	04	L3	05	L4	06	L5	07	L6	08	L7	09	L8	10	L9	11	L0	12	M1	13	M2	14	M3	15	M4	16	M5	17	M6	18	M7	19	M8	20	M9	21	M0	22	N1	23	N2	24	N3	25	N4	26	N5	27	N6	28	N7	29	N8	30	N9	31	N0	32	O1	33	O2	34	O3	35	O4	36	O5	37	O6	38	O7	39	O8	40	O9	41	O0	42	P1	43	P2	44	P3	45	P4	46	P5	47	P6	48	P7	49	P8	50	P9	51	P0	52	Q1	53	Q2	54	Q3	55	Q4	56	Q5	57	Q6	58	Q7	59	Q8	60	Q9	61	Q0	62	R1	63	R2	64	R3	65	R4	66	R5	67	R6	68	R7	69	R8	70	R9	71	R0	72	S1	73	S2	74	S3	75	S4	76	S5	77	S6	78	S7	79	S8	80	S9	81	S0	82	T1	83	T2	84	T3	85	T4	86	T5	87	T6	88	T7	89	T8	90	T9	91	T0	92	U1	93	U2	94	U3	95	U4	96	U5	97	U6	98	U7	99	U8	00	U9	01	U0	02	V1	03	V2	04	V3	05	V4	06	V5	07	V6	08	V7	09	V8	10	V9	11	V0	12	W1	13	W2	14	W3	15	W4	16	W5	17	W6	18	W7	19	W8	20	W9	21	W0	22	X1	23	X2	24	X3	25	X4	26	X5	27	X6	28	X7	29	X8	30	X9	31	X0	32	Y1	33	Y2	34	Y3	35	Y4	36	Y5	37	Y6	38	Y7	39	Y8	40	Y9	41	Y0	42	Z1	43	Z2	44	Z3	45	Z4	46	Z5	47	Z6	48	Z7	49	Z8	50	Z9	51	Z0	52	<p>Concello de SILLEDA</p> <p>ALFONSO BOTANA S.L.</p> <p>36052_PXOM_202303_AD</p> <p>Marzo 2023 ETRS 89 29N</p> <p>Marzo 2023 EPSG: 25829</p> <p>1:5.000</p>	<p>CONCELLO DE SILLEDA (PONTEVEDRA)</p> <p>AYUNTAMIENTO DE SILLEDA (PONTEVEDRA)</p> <p>PLAN XERAL DE ORDENACIÓN MUNICIPAL</p> <p>PLAN XERAL DE ORDENACIÓN MUNICIPAL</p> <p>Alfonso Botana S.L.</p> <p>Aprobación Definitiva</p> <p>II. ANÁLISE DO MODELO DE ASENTAMENTO POBOACIONAL</p> <p>II.2 ANÁLISE DO T.M.</p> <p>0 50 100 200 Metros</p>
AL	92																																																																																																																																																																																																																																																																																																																																																																																																																																																																																																																																															
A1	93																																																																																																																																																																																																																																																																																																																																																																																																																																																																																																																																															
A2	94																																																																																																																																																																																																																																																																																																																																																																																																																																																																																																																																															
A3	95																																																																																																																																																																																																																																																																																																																																																																																																																																																																																																																																															
A4	96																																																																																																																																																																																																																																																																																																																																																																																																																																																																																																																																															
A5	97																																																																																																																																																																																																																																																																																																																																																																																																																																																																																																																																															
A6	98																																																																																																																																																																																																																																																																																																																																																																																																																																																																																																																																															
A7	99																																																																																																																																																																																																																																																																																																																																																																																																																																																																																																																																															
A8	00																																																																																																																																																																																																																																																																																																																																																																																																																																																																																																																																															
A9	01																																																																																																																																																																																																																																																																																																																																																																																																																																																																																																																																															
A0	02																																																																																																																																																																																																																																																																																																																																																																																																																																																																																																																																															
B1	03																																																																																																																																																																																																																																																																																																																																																																																																																																																																																																																																															
B2	04																																																																																																																																																																																																																																																																																																																																																																																																																																																																																																																																															
B3	05																																																																																																																																																																																																																																																																																																																																																																																																																																																																																																																																															
B4	06																																																																																																																																																																																																																																																																																																																																																																																																																																																																																																																																															
B5	07																																																																																																																																																																																																																																																																																																																																																																																																																																																																																																																																															
B6	08																																																																																																																																																																																																																																																																																																																																																																																																																																																																																																																																															
B7	09																																																																																																																																																																																																																																																																																																																																																																																																																																																																																																																																															
B8	10																																																																																																																																																																																																																																																																																																																																																																																																																																																																																																																																															
B9	11																																																																																																																																																																																																																																																																																																																																																																																																																																																																																																																																															
B0	12																																																																																																																																																																																																																																																																																																																																																																																																																																																																																																																																															
C1	13																																																																																																																																																																																																																																																																																																																																																																																																																																																																																																																																															
C2	14																																																																																																																																																																																																																																																																																																																																																																																																																																																																																																																																															
C3	15																																																																																																																																																																																																																																																																																																																																																																																																																																																																																																																																															
C4	16																																																																																																																																																																																																																																																																																																																																																																																																																																																																																																																																															
C5	17																																																																																																																																																																																																																																																																																																																																																																																																																																																																																																																																															
C6	18																																																																																																																																																																																																																																																																																																																																																																																																																																																																																																																																															
C7	19																																																																																																																																																																																																																																																																																																																																																																																																																																																																																																																																															
C8	20																																																																																																																																																																																																																																																																																																																																																																																																																																																																																																																																															
C9	21																																																																																																																																																																																																																																																																																																																																																																																																																																																																																																																																															
C0	22																																																																																																																																																																																																																																																																																																																																																																																																																																																																																																																																															
D1	23																																																																																																																																																																																																																																																																																																																																																																																																																																																																																																																																															
D2	24																																																																																																																																																																																																																																																																																																																																																																																																																																																																																																																																															
D3	25																																																																																																																																																																																																																																																																																																																																																																																																																																																																																																																																															
D4	26																																																																																																																																																																																																																																																																																																																																																																																																																																																																																																																																															
D5	27																																																																																																																																																																																																																																																																																																																																																																																																																																																																																																																																															
D6	28																																																																																																																																																																																																																																																																																																																																																																																																																																																																																																																																															
D7	29																																																																																																																																																																																																																																																																																																																																																																																																																																																																																																																																															
D8	30																																																																																																																																																																																																																																																																																																																																																																																																																																																																																																																																															
D9	31																																																																																																																																																																																																																																																																																																																																																																																																																																																																																																																																															
D0	32																																																																																																																																																																																																																																																																																																																																																																																																																																																																																																																																															
E1	33																																																																																																																																																																																																																																																																																																																																																																																																																																																																																																																																															
E2	34																																																																																																																																																																																																																																																																																																																																																																																																																																																																																																																																															
E3	35																																																																																																																																																																																																																																																																																																																																																																																																																																																																																																																																															
E4	36																																																																																																																																																																																																																																																																																																																																																																																																																																																																																																																																															
E5	37																																																																																																																																																																																																																																																																																																																																																																																																																																																																																																																																															
E6	38																																																																																																																																																																																																																																																																																																																																																																																																																																																																																																																																															
E7	39																																																																																																																																																																																																																																																																																																																																																																																																																																																																																																																																															
E8	40																																																																																																																																																																																																																																																																																																																																																																																																																																																																																																																																															
E9	41																																																																																																																																																																																																																																																																																																																																																																																																																																																																																																																																															
E0	42																																																																																																																																																																																																																																																																																																																																																																																																																																																																																																																																															
F1	43																																																																																																																																																																																																																																																																																																																																																																																																																																																																																																																																															
F2	44																																																																																																																																																																																																																																																																																																																																																																																																																																																																																																																																															
F3	45																																																																																																																																																																																																																																																																																																																																																																																																																																																																																																																																															
F4	46																																																																																																																																																																																																																																																																																																																																																																																																																																																																																																																																															
F5	47																																																																																																																																																																																																																																																																																																																																																																																																																																																																																																																																															
F6	48																																																																																																																																																																																																																																																																																																																																																																																																																																																																																																																																															
F7	49																																																																																																																																																																																																																																																																																																																																																																																																																																																																																																																																															
F8	50																																																																																																																																																																																																																																																																																																																																																																																																																																																																																																																																															
F9	51																																																																																																																																																																																																																																																																																																																																																																																																																																																																																																																																															
F0	52																																																																																																																																																																																																																																																																																																																																																																																																																																																																																																																																															
G1	53																																																																																																																																																																																																																																																																																																																																																																																																																																																																																																																																															
G2	54																																																																																																																																																																																																																																																																																																																																																																																																																																																																																																																																															
G3	55																																																																																																																																																																																																																																																																																																																																																																																																																																																																																																																																															
G4	56																																																																																																																																																																																																																																																																																																																																																																																																																																																																																																																																															
G5	57																																																																																																																																																																																																																																																																																																																																																																																																																																																																																																																																															
G6	58																																																																																																																																																																																																																																																																																																																																																																																																																																																																																																																																															
G7	59																																																																																																																																																																																																																																																																																																																																																																																																																																																																																																																																															
G8	60																																																																																																																																																																																																																																																																																																																																																																																																																																																																																																																																															
G9	61																																																																																																																																																																																																																																																																																																																																																																																																																																																																																																																																															
G0	62																																																																																																																																																																																																																																																																																																																																																																																																																																																																																																																																															
H1	63																																																																																																																																																																																																																																																																																																																																																																																																																																																																																																																																															
H2	64																																																																																																																																																																																																																																																																																																																																																																																																																																																																																																																																															
H3	65																																																																																																																																																																																																																																																																																																																																																																																																																																																																																																																																															
H4	66																																																																																																																																																																																																																																																																																																																																																																																																																																																																																																																																															
H5	67																																																																																																																																																																																																																																																																																																																																																																																																																																																																																																																																															
H6	68																																																																																																																																																																																																																																																																																																																																																																																																																																																																																																																																															
H7	69																																																																																																																																																																																																																																																																																																																																																																																																																																																																																																																																															
H8	70																																																																																																																																																																																																																																																																																																																																																																																																																																																																																																																																															
H9	71																																																																																																																																																																																																																																																																																																																																																																																																																																																																																																																																															
H0	72																																																																																																																																																																																																																																																																																																																																																																																																																																																																																																																																															
I1	73																																																																																																																																																																																																																																																																																																																																																																																																																																																																																																																																															
I2	74																																																																																																																																																																																																																																																																																																																																																																																																																																																																																																																																															
I3	75																																																																																																																																																																																																																																																																																																																																																																																																																																																																																																																																															
I4	76																																																																																																																																																																																																																																																																																																																																																																																																																																																																																																																																															
I5	77																																																																																																																																																																																																																																																																																																																																																																																																																																																																																																																																															
I6	78																																																																																																																																																																																																																																																																																																																																																																																																																																																																																																																																															
I7	79																																																																																																																																																																																																																																																																																																																																																																																																																																																																																																																																															
I8	80																																																																																																																																																																																																																																																																																																																																																																																																																																																																																																																																															
I9	81																																																																																																																																																																																																																																																																																																																																																																																																																																																																																																																																															
I0	82																																																																																																																																																																																																																																																																																																																																																																																																																																																																																																																																															
J1	83																																																																																																																																																																																																																																																																																																																																																																																																																																																																																																																																															
J2	84																																																																																																																																																																																																																																																																																																																																																																																																																																																																																																																																															
J3	85																																																																																																																																																																																																																																																																																																																																																																																																																																																																																																																																															
J4	86																																																																																																																																																																																																																																																																																																																																																																																																																																																																																																																																															
J5	87																																																																																																																																																																																																																																																																																																																																																																																																																																																																																																																																															
J6	88																																																																																																																																																																																																																																																																																																																																																																																																																																																																																																																																															
J7	89																																																																																																																																																																																																																																																																																																																																																																																																																																																																																																																																															
J8	90																																																																																																																																																																																																																																																																																																																																																																																																																																																																																																																																															
J9	91																																																																																																																																																																																																																																																																																																																																																																																																																																																																																																																																															
J0	92																																																																																																																																																																																																																																																																																																																																																																																																																																																																																																																																															
K1	93																																																																																																																																																																																																																																																																																																																																																																																																																																																																																																																																															
K2	94																																																																																																																																																																																																																																																																																																																																																																																																																																																																																																																																															
K3	95																																																																																																																																																																																																																																																																																																																																																																																																																																																																																																																																															
K4	96																																																																																																																																																																																																																																																																																																																																																																																																																																																																																																																																															
K5	97																																																																																																																																																																																																																																																																																																																																																																																																																																																																																																																																															
K6	98																																																																																																																																																																																																																																																																																																																																																																																																																																																																																																																																															
K7	99																																																																																																																																																																																																																																																																																																																																																																																																																																																																																																																																															
K8	00																																																																																																																																																																																																																																																																																																																																																																																																																																																																																																																																															
K9	01																																																																																																																																																																																																																																																																																																																																																																																																																																																																																																																																															
K0	02																																																																																																																																																																																																																																																																																																																																																																																																																																																																																																																																															
L1	03																																																																																																																																																																																																																																																																																																																																																																																																																																																																																																																																															
L2	04																																																																																																																																																																																																																																																																																																																																																																																																																																																																																																																																															
L3	05																																																																																																																																																																																																																																																																																																																																																																																																																																																																																																																																															
L4	06																																																																																																																																																																																																																																																																																																																																																																																																																																																																																																																																															
L5	07																																																																																																																																																																																																																																																																																																																																																																																																																																																																																																																																															
L6	08																																																																																																																																																																																																																																																																																																																																																																																																																																																																																																																																															
L7	09																																																																																																																																																																																																																																																																																																																																																																																																																																																																																																																																															
L8	10																																																																																																																																																																																																																																																																																																																																																																																																																																																																																																																																															
L9	11																																																																																																																																																																																																																																																																																																																																																																																																																																																																																																																																															
L0	12																																																																																																																																																																																																																																																																																																																																																																																																																																																																																																																																															
M1	13																																																																																																																																																																																																																																																																																																																																																																																																																																																																																																																																															
M2	14																																																																																																																																																																																																																																																																																																																																																																																																																																																																																																																																															
M3	15																																																																																																																																																																																																																																																																																																																																																																																																																																																																																																																																															
M4	16																																																																																																																																																																																																																																																																																																																																																																																																																																																																																																																																															
M5	17																																																																																																																																																																																																																																																																																																																																																																																																																																																																																																																																															
M6	18																																																																																																																																																																																																																																																																																																																																																																																																																																																																																																																																															
M7	19																																																																																																																																																																																																																																																																																																																																																																																																																																																																																																																																															
M8	20																																																																																																																																																																																																																																																																																																																																																																																																																																																																																																																																															
M9	21																																																																																																																																																																																																																																																																																																																																																																																																																																																																																																																																															
M0	22																																																																																																																																																																																																																																																																																																																																																																																																																																																																																																																																															
N1	23																																																																																																																																																																																																																																																																																																																																																																																																																																																																																																																																															
N2	24																																																																																																																																																																																																																																																																																																																																																																																																																																																																																																																																															
N3	25																																																																																																																																																																																																																																																																																																																																																																																																																																																																																																																																															
N4	26																																																																																																																																																																																																																																																																																																																																																																																																																																																																																																																																															
N5	27																																																																																																																																																																																																																																																																																																																																																																																																																																																																																																																																															
N6	28																																																																																																																																																																																																																																																																																																																																																																																																																																																																																																																																															
N7	29																																																																																																																																																																																																																																																																																																																																																																																																																																																																																																																																															
N8	30																																																																																																																																																																																																																																																																																																																																																																																																																																																																																																																																															
N9	31																																																																																																																																																																																																																																																																																																																																																																																																																																																																																																																																															
N0	32																																																																																																																																																																																																																																																																																																																																																																																																																																																																																																																																															
O1	33																																																																																																																																																																																																																																																																																																																																																																																																																																																																																																																																															
O2	34																																																																																																																																																																																																																																																																																																																																																																																																																																																																																																																																															
O3	35																																																																																																																																																																																																																																																																																																																																																																																																																																																																																																																																															
O4	36																																																																																																																																																																																																																																																																																																																																																																																																																																																																																																																																															
O5	37																																																																																																																																																																																																																																																																																																																																																																																																																																																																																																																																															
O6	38																																																																																																																																																																																																																																																																																																																																																																																																																																																																																																																																															
O7	39																																																																																																																																																																																																																																																																																																																																																																																																																																																																																																																																															
O8	40																																																																																																																																																																																																																																																																																																																																																																																																																																																																																																																																															
O9	41																																																																																																																																																																																																																																																																																																																																																																																																																																																																																																																																															
O0	42																																																																																																																																																																																																																																																																																																																																																																																																																																																																																																																																															
P1	43																																																																																																																																																																																																																																																																																																																																																																																																																																																																																																																																															
P2	44																																																																																																																																																																																																																																																																																																																																																																																																																																																																																																																																															
P3	45																																																																																																																																																																																																																																																																																																																																																																																																																																																																																																																																															
P4	46																																																																																																																																																																																																																																																																																																																																																																																																																																																																																																																																															
P5	47																																																																																																																																																																																																																																																																																																																																																																																																																																																																																																																																															
P6	48																																																																																																																																																																																																																																																																																																																																																																																																																																																																																																																																															
P7	49																																																																																																																																																																																																																																																																																																																																																																																																																																																																																																																																															
P8	50																																																																																																																																																																																																																																																																																																																																																																																																																																																																																																																																															
P9	51																																																																																																																																																																																																																																																																																																																																																																																																																																																																																																																																															
P0	52																																																																																																																																																																																																																																																																																																																																																																																																																																																																																																																																															
Q1	53																																																																																																																																																																																																																																																																																																																																																																																																																																																																																																																																															
Q2	54																																																																																																																																																																																																																																																																																																																																																																																																																																																																																																																																															
Q3	55																																																																																																																																																																																																																																																																																																																																																																																																																																																																																																																																															
Q4	56																																																																																																																																																																																																																																																																																																																																																																																																																																																																																																																																															
Q5	57																																																																																																																																																																																																																																																																																																																																																																																																																																																																																																																																															
Q6	58																																																																																																																																																																																																																																																																																																																																																																																																																																																																																																																																															
Q7	59																																																																																																																																																																																																																																																																																																																																																																																																																																																																																																																																															
Q8	60																																																																																																																																																																																																																																																																																																																																																																																																																																																																																																																																															
Q9	61																																																																																																																																																																																																																																																																																																																																																																																																																																																																																																																																															
Q0	62																																																																																																																																																																																																																																																																																																																																																																																																																																																																																																																																															
R1	63																																																																																																																																																																																																																																																																																																																																																																																																																																																																																																																																															
R2	64																																																																																																																																																																																																																																																																																																																																																																																																																																																																																																																																															
R3	65																																																																																																																																																																																																																																																																																																																																																																																																																																																																																																																																															
R4	66																																																																																																																																																																																																																																																																																																																																																																																																																																																																																																																																															
R5	67																																																																																																																																																																																																																																																																																																																																																																																																																																																																																																																																															
R6	68																																																																																																																																																																																																																																																																																																																																																																																																																																																																																																																																															
R7	69																																																																																																																																																																																																																																																																																																																																																																																																																																																																																																																																															
R8	70																																																																																																																																																																																																																																																																																																																																																																																																																																																																																																																																															
R9	71																																																																																																																																																																																																																																																																																																																																																																																																																																																																																																																																															
R0	72																																																																																																																																																																																																																																																																																																																																																																																																																																																																																																																																															
S1	73																																																																																																																																																																																																																																																																																																																																																																																																																																																																																																																																															
S2	74																																																																																																																																																																																																																																																																																																																																																																																																																																																																																																																																															
S3	75																																																																																																																																																																																																																																																																																																																																																																																																																																																																																																																																															
S4	76																																																																																																																																																																																																																																																																																																																																																																																																																																																																																																																																															
S5	77																																																																																																																																																																																																																																																																																																																																																																																																																																																																																																																																															
S6	78																																																																																																																																																																																																																																																																																																																																																																																																																																																																																																																																															
S7	79																																																																																																																																																																																																																																																																																																																																																																																																																																																																																																																																															
S8	80																																																																																																																																																																																																																																																																																																																																																																																																																																																																																																																																															
S9	81																																																																																																																																																																																																																																																																																																																																																																																																																																																																																																																																															
S0	82																																																																																																																																																																																																																																																																																																																																																																																																																																																																																																																																															
T1	83																																																																																																																																																																																																																																																																																																																																																																																																																																																																																																																																															
T2	84																																																																																																																																																																																																																																																																																																																																																																																																																																																																																																																																															
T3	85																																																																																																																																																																																																																																																																																																																																																																																																																																																																																																																																															
T4	86																																																																																																																																																																																																																																																																																																																																																																																																																																																																																																																																															
T5	87																																																																																																																																																																																																																																																																																																																																																																																																																																																																																																																																															
T6	88																																																																																																																																																																																																																																																																																																																																																																																																																																																																																																																																															
T7	89																																																																																																																																																																																																																																																																																																																																																																																																																																																																																																																																															
T8	90																																																																																																																																																																																																																																																																																																																																																																																																																																																																																																																																															
T9	91																																																																																																																																																																																																																																																																																																																																																																																																																																																																																																																																															
T0	92																																																																																																																																																																																																																																																																																																																																																																																																																																																																																																																																															
U1	93																																																																																																																																																																																																																																																																																																																																																																																																																																																																																																																																															
U2	94																																																																																																																																																																																																																																																																																																																																																																																																																																																																																																																																															
U3	95																																																																																																																																																																																																																																																																																																																																																																																																																																																																																																																																															
U4	96																																																																																																																																																																																																																																																																																																																																																																																																																																																																																																																																															
U5	97																																																																																																																																																																																																																																																																																																																																																																																																																																																																																																																																															
U6	98																																																																																																																																																																																																																																																																																																																																																																																																																																																																																																																																															
U7	99																																																																																																																																																																																																																																																																																																																																																																																																																																																																																																																																															
U8	00																																																																																																																																																																																																																																																																																																																																																																																																																																																																																																																																															
U9	01																																																																																																																																																																																																																																																																																																																																																																																																																																																																																																																																															
U0	02																																																																																																																																																																																																																																																																																																																																																																																																																																																																																																																																															
V1	03																																																																																																																																																																																																																																																																																																																																																																																																																																																																																																																																															
V2	04																																																																																																																																																																																																																																																																																																																																																																																																																																																																																																																																															
V3	05																																																																																																																																																																																																																																																																																																																																																																																																																																																																																																																																															
V4	06																																																																																																																																																																																																																																																																																																																																																																																																																																																																																																																																															
V5	07																																																																																																																																																																																																																																																																																																																																																																																																																																																																																																																																															
V6	08																																																																																																																																																																																																																																																																																																																																																																																																																																																																																																																																															
V7	09																																																																																																																																																																																																																																																																																																																																																																																																																																																																																																																																															
V8	10																																																																																																																																																																																																																																																																																																																																																																																																																																																																																																																																															
V9	11																																																																																																																																																																																																																																																																																																																																																																																																																																																																																																																																															
V0	12																																																																																																																																																																																																																																																																																																																																																																																																																																																																																																																																															
W1	13																																																																																																																																																																																																																																																																																																																																																																																																																																																																																																																																															
W2	14																																																																																																																																																																																																																																																																																																																																																																																																																																																																																																																																															
W3	15																																																																																																																																																																																																																																																																																																																																																																																																																																																																																																																																															
W4	16																																																																																																																																																																																																																																																																																																																																																																																																																																																																																																																																															
W5	17																																																																																																																																																																																																																																																																																																																																																																																																																																																																																																																																															
W6	18																																																																																																																																																																																																																																																																																																																																																																																																																																																																																																																																															
W7	19																																																																																																																																																																																																																																																																																																																																																																																																																																																																																																																																															
W8	20																																																																																																																																																																																																																																																																																																																																																																																																																																																																																																																																															
W9	21																																																																																																																																																																																																																																																																																																																																																																																																																																																																																																																																															
W0	22																																																																																																																																																																																																																																																																																																																																																																																																																																																																																																																																															
X1	23																																																																																																																																																																																																																																																																																																																																																																																																																																																																																																																																															
X2	24																																																																																																																																																																																																																																																																																																																																																																																																																																																																																																																																															
X3	25																																																																																																																																																																																																																																																																																																																																																																																																																																																																																																																																															
X4	26																																																																																																																																																																																																																																																																																																																																																																																																																																																																																																																																															
X5	27																																																																																																																																																																																																																																																																																																																																																																																																																																																																																																																																															
X6	28																																																																																																																																																																																																																																																																																																																																																																																																																																																																																																																																															
X7	29																																																																																																																																																																																																																																																																																																																																																																																																																																																																																																																																															
X8	30																																																																																																																																																																																																																																																																																																																																																																																																																																																																																																																																															
X9	31																																																																																																																																																																																																																																																																																																																																																																																																																																																																																																																																															
X0	32																																																																																																																																																																																																																																																																																																																																																																																																																																																																																																																																															
Y1	33																																																																																																																																																																																																																																																																																																																																																																																																																																																																																																																																															
Y2	34																																																																																																																																																																																																																																																																																																																																																																																																																																																																																																																																															
Y3	35																																																																																																																																																																																																																																																																																																																																																																																																																																																																																																																																															
Y4	36																																																																																																																																																																																																																																																																																																																																																																																																																																																																																																																																															
Y5	37																																																																																																																																																																																																																																																																																																																																																																																																																																																																																																																																															
Y6	38																																																																																																																																																																																																																																																																																																																																																																																																																																																																																																																																															
Y7	39																																																																																																																																																																																																																																																																																																																																																																																																																																																																																																																																															
Y8	40																																																																																																																																																																																																																																																																																																																																																																																																																																																																																																																																															
Y9	41																																																																																																																																																																																																																																																																																																																																																																																																																																																																																																																																															
Y0	42																																																																																																																																																																																																																																																																																																																																																																																																																																																																																																																																															
Z1	43																																																																																																																																																																																																																																																																																																																																																																																																																																																																																																																																															
Z2	44																																																																																																																																																																																																																																																																																																																																																																																																																																																																																																																																															
Z3	45																																																																																																																																																																																																																																																																																																																																																																																																																																																																																																																																															
Z4	46																																																																																																																																																																																																																																																																																																																																																																																																																																																																																																																																															
Z5	47																																																																																																																																																																																																																																																																																																																																																																																																																																																																																																																																															
Z6	48																																																																																																																																																																																																																																																																																																																																																																																																																																																																																																																																															
Z7	49																																																																																																																																																																																																																																																																																																																																																																																																																																																																																																																																															
Z8	50																																																																																																																																																																																																																																																																																																																																																																																																																																																																																																																																															
Z9	51																																																																																																																																																																																																																																																																																																																																																																																																																																																																																																																																															
Z0	52																																																																																																																																																																																																																																																																																																																																																																																																																																																																																																																																															



Limite T.M. de Silleda
 + + + + Fonte: Cartografía IGN 1:25.000
 - - - - Limite parroquial
 Mosaicos
 Escala 1:2.000 - Núcleos rurais
 Mosaicos de planos de ordenación
 Escala 1:1.000 - Núcleos urbanos

Patrimonio Cultural
 Arquitectónico-etnográfico
 Arqueolóxico
 Camiño de Santiago - Vía da Prata
 Camiño Real

Solo urbano
 Solo de núcleo rural
 Zona común
 Zona tradicional
 Parcelario catastral
 Zona de influencia 50m edif. trad.
 Non tradicionais
 Tradicionais

Dotacións e servizos existentes
 Zonas verdes / Espazos libres
 Equipamentos
 Estradas Autonomicas
 Estradas Deputacion
 Estradas Estatais
 Estradas Municipais
 AVE
 FF.CC.
 Sistema Ferroviario

Fonte de datos:
 - Elaboración propia / Concello de Silleda
 - Ortofotomapa PNOA 2020, CNIG
 - Parcelario catastral, Sede electrónica del catastro

GRÁFICO DE FOLLAS
 GRÁFICO DE HOJAS
 69 de 108

AL	92
A1	93
A2	94
A3	95
A4	96
A5	97
A6	98
A7	99
A8	00
A9	01
A0	02
B1	03
B2	04
B3	05
B4	06
B5	07
B6	08
B7	09
B8	10
B9	11
B0	12
C1	13
C2	14
C3	15
C4	16
C5	17
C6	18
C7	19
C8	20
C9	21
C0	22
D1	23
D2	24
D3	25
D4	26
D5	27
D6	28
D7	29
D8	30
D9	31
D0	32
E1	33
E2	34
E3	35
E4	36
E5	37
E6	38
E7	39
E8	40
E9	41
E0	42
F1	43
F2	44
F3	45
F4	46
F5	47
F6	48
F7	49
F8	50
F9	51
F0	52
G1	53
G2	54
G3	55
G4	56
G5	57
G6	58
G7	59
G8	60
G9	61
G0	62
H1	63
H2	64
H3	65
H4	66
H5	67
H6	68
H7	69
H8	70
H9	71
H0	72
I1	73
I2	74
I3	75
I4	76
I5	77
I6	78
I7	79
I8	80
I9	81
I0	82
J1	83
J2	84
J3	85
J4	86
J5	87
J6	88
J7	89
J8	90
J9	91
J0	92
K1	93
K2	94
K3	95
K4	96
K5	97
K6	98
K7	99
K8	00
K9	01
K0	02
L1	03
L2	04
L3	05
L4	06
L5	07
L6	08
L7	09
L8	10
L9	11
L0	12
M1	13
M2	14
M3	15
M4	16
M5	17
M6	18
M7	19
M8	20
M9	21
M0	22
N1	23
N2	24
N3	25
N4	26
N5	27
N6	28
N7	29
N8	30
N9	31
N0	32
O1	33
O2	34
O3	35
O4	36
O5	37
O6	38
O7	39
O8	40
O9	41
O0	42
P1	43
P2	44
P3	45
P4	46
P5	47
P6	48
P7	49
P8	50
P9	51
P0	52
Q1	53
Q2	54
Q3	55
Q4	56
Q5	57
Q6	58
Q7	59
Q8	60
Q9	61
Q0	62
R1	63
R2	64
R3	65
R4	66
R5	67
R6	68
R7	69
R8	70
R9	71
R0	72
S1	73
S2	74
S3	75
S4	76
S5	77
S6	78
S7	79
S8	80
S9	81
S0	82
T1	83
T2	84
T3	85
T4	86
T5	87
T6	88
T7	89
T8	90
T9	91
T0	92
U1	93
U2	94
U3	95
U4	96
U5	97
U6	98
U7	99
U8	00
U9	01
U0	02
V1	03
V2	04
V3	05
V4	06
V5	07
V6	08
V7	09
V8	10
V9	11
V0	12
W1	13
W2	14
W3	15
W4	16
W5	17
W6	18
W7	19
W8	20
W9	21
W0	22
X1	23
X2	24
X3	25
X4	26
X5	27
X6	28
X7	29
X8	30
X9	31
X0	32
Y1	33
Y2	34
Y3	35
Y4	36
Y5	37
Y6	38
Y7	39
Y8	40
Y9	41
Y0	42
Z1	43
Z2	44
Z3	45
Z4	46
Z5	47
Z6	48
Z7	49
Z8	50
Z9	51
Z0	52

Concello de SILLEDA

ALFONSO BOTANA

36052_PXOM_202303_AD

Marzo 2023 ETRS 89 29N
 Marzo 2023 EPSG: 25829

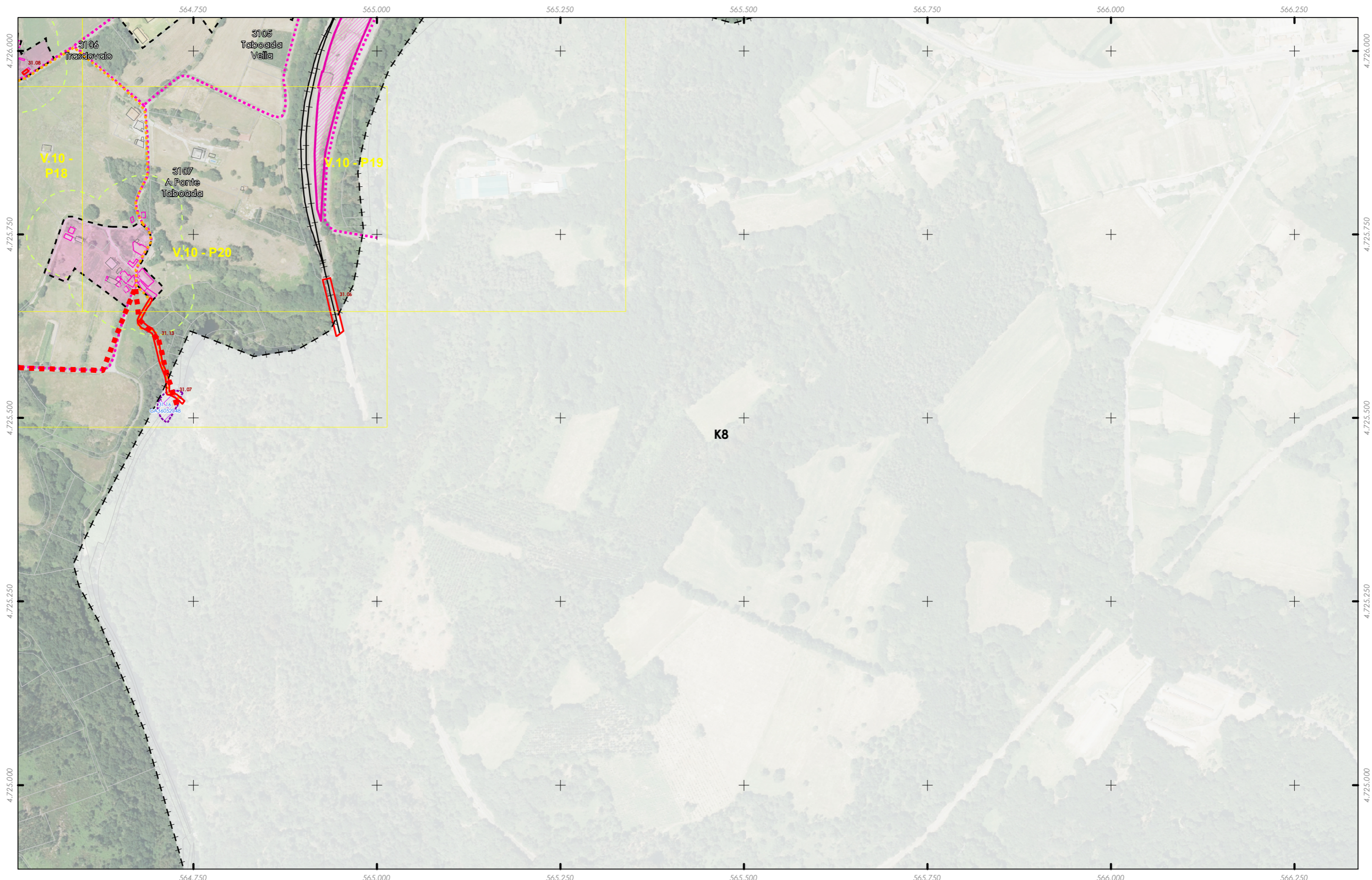
1:5.000

0 50 100 200 Metros

CONCELLO DE SILLEDA (PONTEVEDRA)
 AYUNTAMIENTO DE SILLEDA (PONTEVEDRA)
 PLAN XERAL DE ORDENACIÓN MUNICIPAL
 PLAN XERAL DE ORDENACIÓN MUNICIPAL

Alfonso Botana S.L.
 Aprobación Definitiva

II. ANÁLISE DO MODELO DE ASENTAMENTO POBOACIONAL
 II.2 ANÁLISE DO T.M.



Limite T.M. de Silleda
 + + + + + Fonte: Cartografía IGN 1:25.000
 - - - - - Limite parroquial
 Mosaicos
 Escala 1:2.000 - Núcleos rurais
 Mosaicos de planos de ordenación
 Escala 1:1.000 - Núcleos urbanos

Patrimonio Cultural
 Arquitectónico-etnográfico
 Arqueolóxico
 Camiño de Santiago - Vía da Prata
 Camiño Real

Solo urbano
 Solo de núcleo rural
 Zona común
 Zona tradicional
 Parcelario catastral
 Zona de influencia 50m edif. trad.
 Non tradicionais
 Tradicionais

Dotacións e servizos existentes
 Zonas verdes / Espazos libres
 Equipamentos
 Estradas Autonomicas
 Estradas Deputacion
 Estradas Estatais
 Estradas Municipais
 AVE
 FF.CC.
 Sistema Ferroviario

Fonte de datos:
 - Elaboración propia / Concello de Silleda
 - Ortofotomapa PNOA 2020, CNIG
 - Parcelario catastral, Sede electrónica del catastro

Gráfico de follas (grid) showing the current page (70 de 108) highlighted in red.

Concello de SILLEDA
 ALFONSO BOTANA
 36052_PXOM_202303_AD
 Marzo 2023 ETRS 89 29N
 Marzo 2023 EPSG: 25829
 1:5.000

CONCELLO DE SILLEDA (PONTEVEDRA)
 AYUNTAMIENTO DE SILLEDA (PONTEVEDRA)
 PLAN XERAL DE ORDENACIÓN MUNICIPAL
 PLAN XERAL DE ORDENACIÓN MUNICIPAL
 Alfonso Botana S.L.
 Aprobación Definitiva
 II. ANÁLISE DO MODELO DE ASENTAMENTO POBLACIONAL
 II. ANÁLISE DO T.M.
 0 50 100 200 Metros



Limite T.M. de Silleda
 + + + Fonte: Cartografía IGN 1:25.000
 ■ ■ ■ Limite parroquial
 Mosaicos
 Escala 1:2.000 - Núcleos rurais
 Mosaicos de planos de ordenación
 Escala 1:1.000 - Núcleos urbanos

Patrimonio Cultural
 ■ Arquitectónico-etnográfico
 ■ Arqueolóxico
 ■ Camiño de Santiago - Vía da Prata
 ■ Camiño Real

Solo urbano
 Solo de núcleo rural
 Zona común
 Zona tradicional
 Parcelario catastral
 Zona de influencia 50m edif. trad.
 Non tradicionais
 Tradicionais

Dotacións e servizos existentes
 Zonas verdes / Espazos libres
 Equipamentos
 Estradas Autonomicas
 Estradas Deputacion
 Estradas Estatais
 Estradas Municipais
 AVE
 FF.CC.
 Sistema Ferroviario

GRÁFICO DE FOLLAS
 GRÁFICO DE HOJAS
 71 de 108

Concello de SILLEDA
 ALFONSO BOTANA
 36052_PXOM_202303_AD
 Marzo 2023 ETRS 89 29N
 Marzo 2023 EPSG: 25829

CONCELLO DE SILLEDA (PONTEVEDRA)
 AYUNTAMIENTO DE SILLEDA (PONTEVEDRA)
 PLAN XERAL DE ORDENACIÓN MUNICIPAL
 PLAN XERAL DE ORDENACIÓN MUNICIPAL
 Alfonso Botana S.L.
 Aprobación Definitiva
 II. ANÁLISE DO MODELO DE ASENTAMENTO POBOACIONAL
 II. ANÁLISE DO T.M.
 0 50 100 200 Metros

Fonte de datos:
 - Elaboración propia / Concello de Silleda
 - Ortofotomapa PNOA 2020, CNIG
 - Parcelario catastral, Sede electrónica del catastro



Limite T.M. de Silleda
 + + + + Fonte: Cartografía IGN 1:25.000
 - - - - Limite parroquial
 Mosaicos
 Escala 1:2.000 - Núcleos rurais
 Mosaicos de planos de ordenación
 Escala 1:1.000 - Núcleos urbanos

Patrimonio Cultural
 Arquitectónico-etnográfico
 Arqueolóxico
 Camiño de Santiago - Vía da Prata
 Camiño Real

Solo urbano
 Solo de núcleo rural
 Zona común
 Zona tradicional
 Parcelario catastral
 Zona de influencia 50m edif. trad.
 Non tradicionais
 Tradicionais

Dotacións e servizos existentes
 Zonas verdes / Espazos libres
 Equipamentos
 Estradas Autonomicas
 Estradas Deputacion
 Estradas Estatais
 Estradas Municipais
 AVE
 FF.CC.
 Sistema Ferroviario

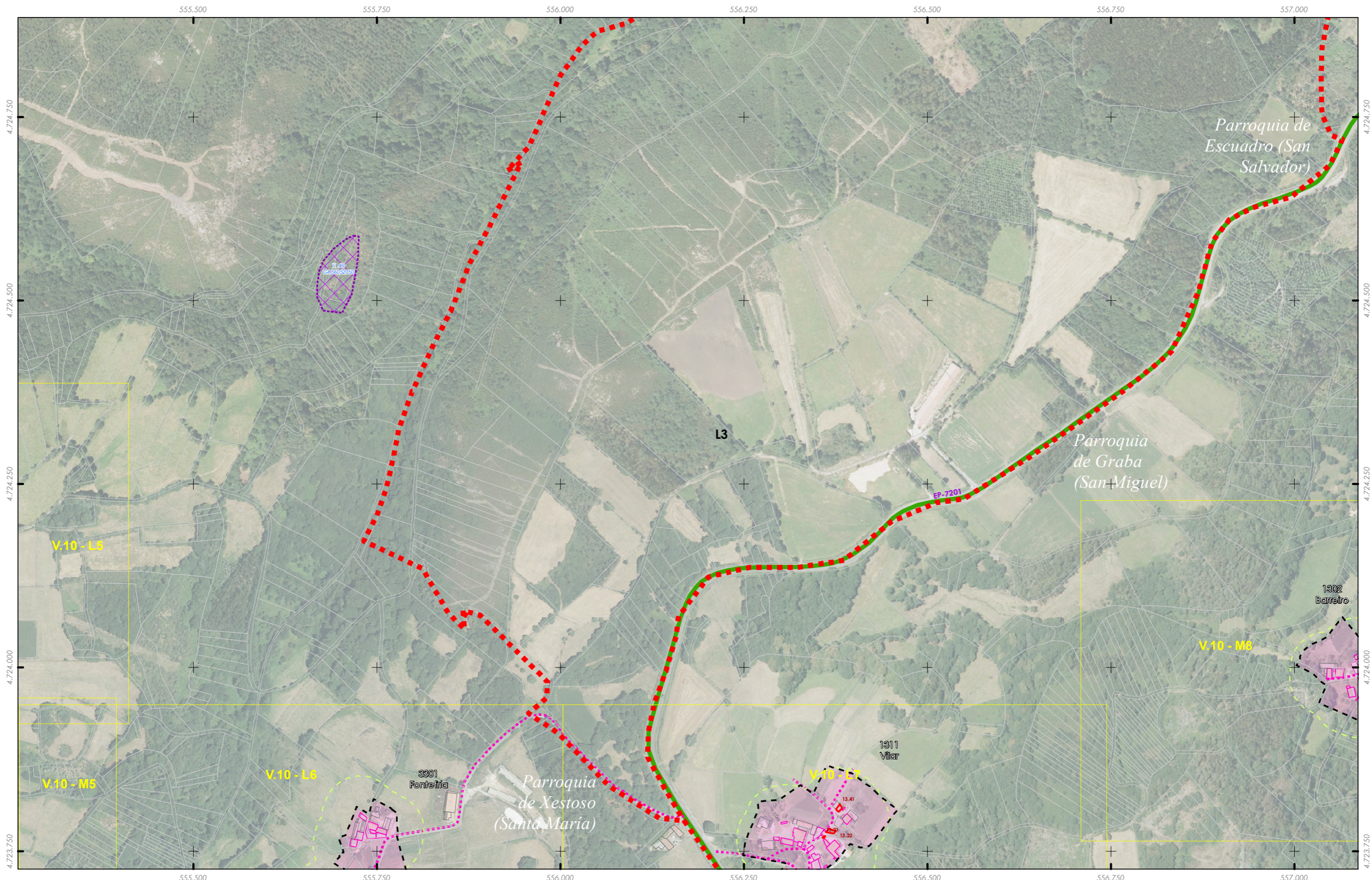
Fonte de datos:
 - Elaboración propia / Concello de Silleda
 - Ortofotomapa PNOA 2020, CNIG
 - Parcelario catastral, Sede electrónica del catastro

GRÁFICO DE FOLLAS
 GRÁFICO DE HOJAS
 72 de 108

Concello de SILLEDA
 ALFONSO BOTANA
 36052_PXOM_202303_AD
 Marzo 2023
 ETRS 89 29N
 EPSG: 25829

CONCELLO DE SILLEDA (PONTEVEDRA)
 AYUNTAMIENTO DE SILLEDA (PONTEVEDRA)
 PLAN XERAL DE ORDENACIÓN MUNICIPAL
 PLAN XERAL DE ORDENACIÓN MUNICIPAL
Alfonso Botana S.L.
 Aprobación Definitiva
 II. ANÁLISE DO MODELO DE ASENTAMENTO POBLACIONAL
 II.2 ANÁLISE DO T.M.

0 50 100 200 Metros



Limite T.M. de Silleda
 + + + Fonte: Cartografía IGN 1:25.000
 - - - Limite parroquial
 Mosaicos
 Escala 1:2.000 - Núcleos rurais
 Mosaicos de planos de ordenación
 Escala 1:1.000 - Núcleos urbanos

Patrimonio Cultural
 Arquitectónico-etnográfico
 Arqueolóxico
 Camiño de Santiago - Vía da Prata
 Camiño Real

Solo urbano
 Solo de núcleo rural
 Zona común
 Zona tradicional
 Parcelario catastral
 Zona de influencia 50m edif. trad.
 Non tradicionais
 Tradicionais

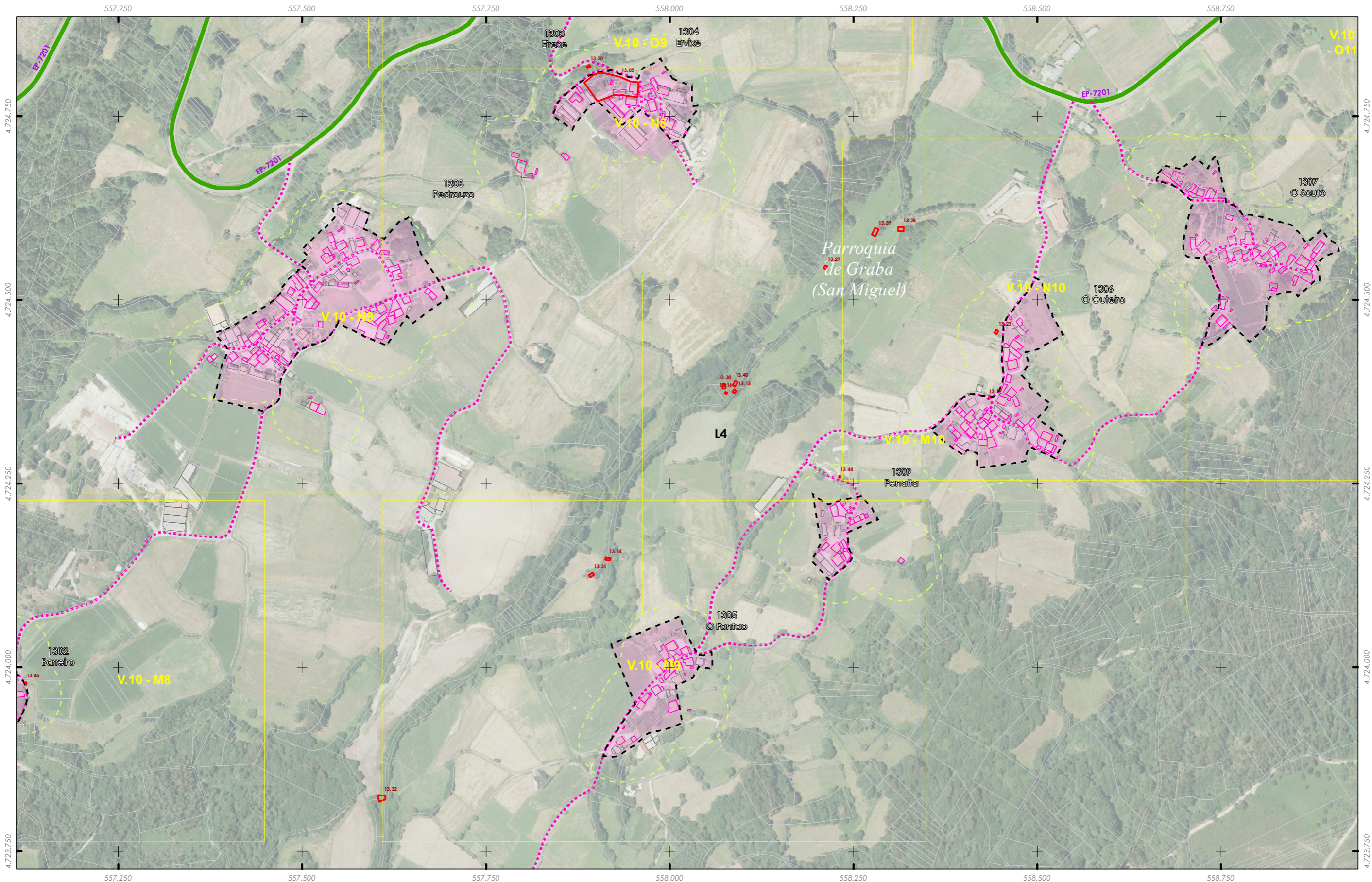
Dotacións e servizos existentes
 Zonas verdes / Espazos libres
 Equipamentos
 Estradas Autonomicas
 Estradas Deputacion
 Estradas Estatais
 Estradas Municipais
 AVE
 FF.CC.
 Sistema Ferroviario

Fonte de datos:
 - Elaboración propia / Concello de Silleda
 - Ortofotomapa PNOA 2020, CNIG
 - Parcelario catastral, Sede electrónica del catastro

GRÁFICO DE FOLLAS
 GRÁFICO DE HOJAS
 73 de 108

Concello de SILLEDA
 ALFONSO BOTANA
 36052_PXOM_202303_AD
 Marzo 2023
 ETRS 89 29N
 EPSG: 28829

CONCELLO DE SILLEDA (PONTEVEDRA)
 AYUNTAMIENTO DE SILLEDA (PONTEVEDRA)
 PLAN XERAL DE ORDENACIÓN MUNICIPAL
 PLAN XERAL DE ORDENACIÓN MUNICIPAL
 Alfonso Botana S.L.
 Aprobación Definitiva
 II. ANÁLISE DO MODELO DE ASENTAMENTO POBOACIONAL
 II.2 ANÁLISE DO T.M.
 0 50 100 200 Metros



Patrimonio Cultural
 Arquitectónico-etnográfico
 Arqueolóxico
 Camiño de Santiago - Vía da Prata
 Camiño Real

Solo urbano
 Solo de núcleo rural
 Zona común
 Zona tradicional
 Parcelario catastral
 Zona de influencia 50m edif. trad.
 Non tradicionais
 Tradicionais

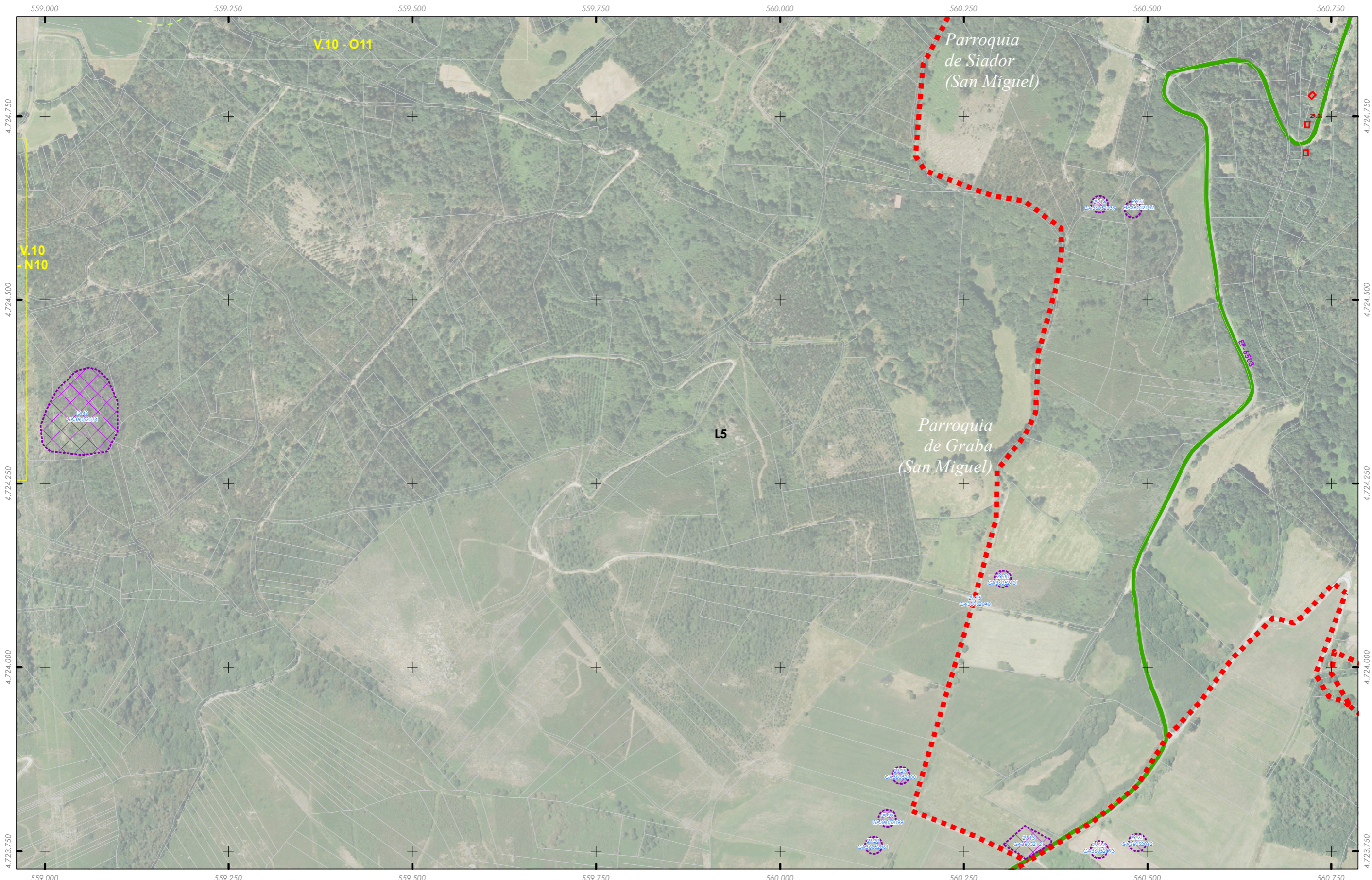
Dotacións e servizos existentes
 Zonas verdes / Espazos libres
 Equipamentos
 Estradas Autonomicas
 Estradas Deputacion
 Estradas Estatais
 Estradas Municipais
 AVE
 FF.CC.
 Sistema Ferroviario

Fonte de datos:
 - Elaboración propia / Concello de Silleda
 - Ortofoto PNOA 2020, CNIG
 - Parcelario catastral, Sede electrónica del catastro



Concello de SILLEDA
 ALFONSO BOTANA
 36052_PXOM_202303_AD
 Marzo 2023
 ETRS 89 29N
 EPSG: 25829

CONCELLO DE SILLEDA (PONTEVEDRA)
 AYUNTAMIENTO DE SILLEDA (PONTEVEDRA)
 PLAN XERAL DE ORDENACIÓN MUNICIPAL
 PLAN XERAL DE ORDENACIÓN MUNICIPAL
 Alfonso Botana S.L.
 Aprobación Definitiva
 II.2 ANÁLISE DO MODELO DE ASENTAMENTO POBOACIONAL
 II.2 ANÁLISE DO T.M.
 0 50 100 200 Metros



- Limite T.M. de Silleda
- Fonte: Cartografía IGN 1:25.000
- Limite parroquial
- Mosaicos
- Escala 1:2.000 - Núcleos rurais
- Mosaicos de planos de ordenación
- Escala 1:1.000 - Núcleos urbanos

- Patrimonio Cultural
- Arquitectónico-etnográfico
- Arqueolóxico
- Camiño de Santiago - Vía da Prata
- Camiño Real

- Solo urbano
- Solo de núcleo rural
- Zona común
- Zona tradicional
- Parcelario catastral
- Zona de influencia 50m edif. trad.
- Non tradicionais
- Tradicionais

- Dotacións e servizos existentes
- Zonas verdes / Espazos libres
- Equipamentos
- Estradas Autonomicas
- Estradas Deputacion
- Estradas Estatais
- Estradas Municipais
- AVE
- FF.CC.
- Sistema Ferroviario

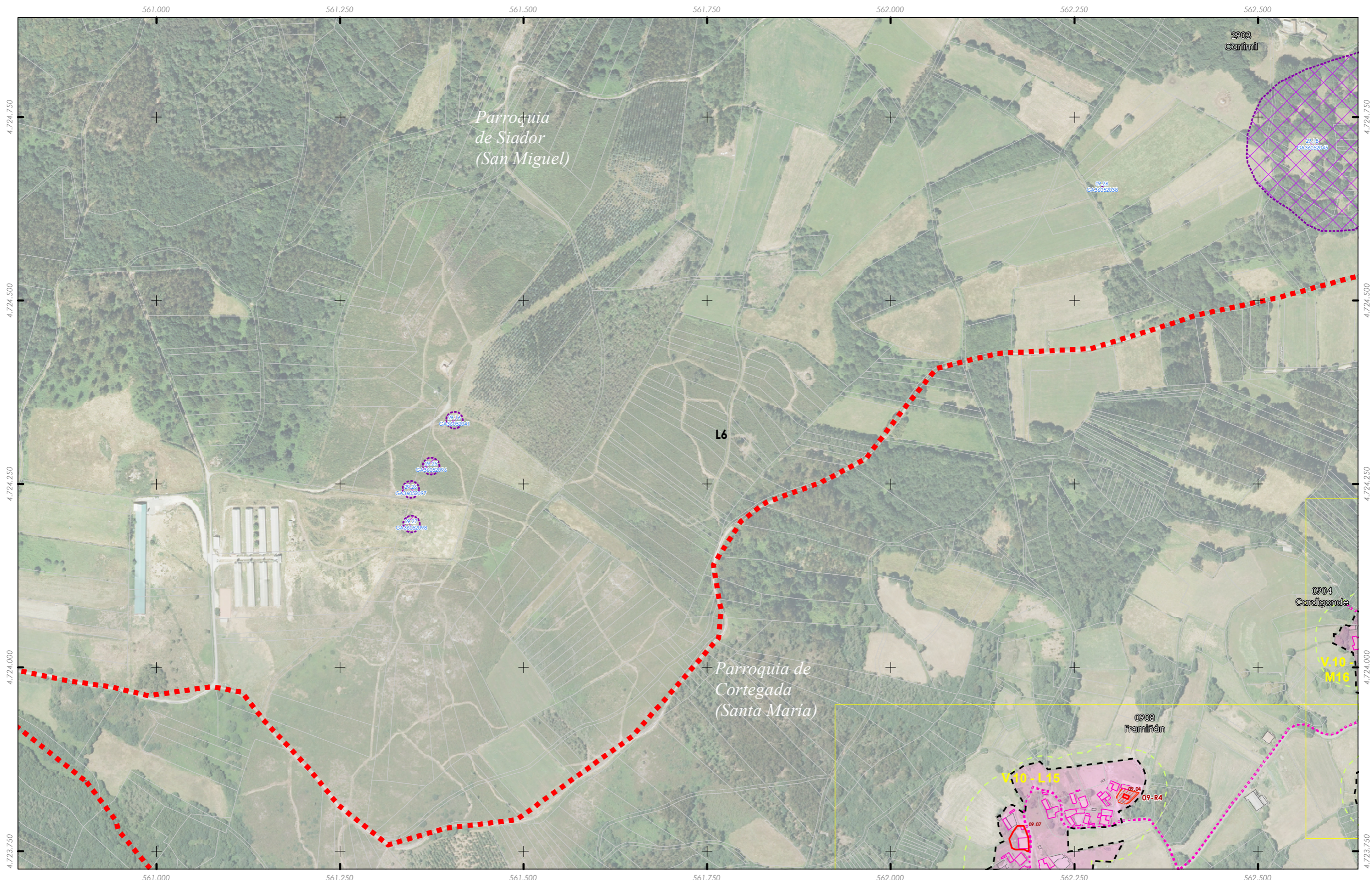
Fonte de datos:
 - Elaboración propia / Concello de Silleda
 - Ortofotomapa PNOA 2020, CNIG
 - Parcelario catastral, Sede electrónica del catastro

GRÁFICO DE FOLLAS
GRÁFICO DE HOJAS
 75 de 108

Concello de SILLEDA

ALFONSO BOTANA S.L.
 36052_PXOM_202303_AD
 Marzo 2023 ETRS 89 29N
 Marzo 2023 EPSG: 25829

CONCELLO DE SILLEDA (PONTEVEDRA)
 AYUNTAMIENTO DE SILLEDA (PONTEVEDRA)
PLAN XERAL DE ORDENACIÓN MUNICIPAL
 PLAN XERAL DE ORDENACIÓN MUNICIPAL
Alfonso Botana S.L.
 Aprobación Definitiva
II. ANÁLISE DO MODELO DE ASENTAMENTO POBOACIONAL
 II. ANÁLISE DO MODELO DE ASENTAMENTO POBOACIONAL
II.2 ANÁLISE DO T.M.
 II.2 ANÁLISE DO T.M.
 0 50 100 200 Metros



- Limite T.M. de Silleda
- Fonte: Cartografía IGN 1:25.000
- Limite parroquial
- Mosaicos
- Escala 1:2.000 - Núcleos rurais
- Mosaicos de planos de ordenación
- Escala 1:1.000 - Núcleos urbanos

- Patrimonio Cultural
- Arquitectónico-etnográfico
- Arqueolóxico
- Camión de Santiago - Vía da Prata
- Camión Real

- Solo urbano
- Solo de núcleo rural
- Zona común
- Zona tradicional
- Parcelario catastral
- Zona de influencia 50m edif. trad.
- Non tradicionais
- Tradicionais

- Dotacións e servizos existentes
- Zonas verdes / Espazos libres
- Equipamentos
- Estradas Autonomicas
- Estradas Deputacion
- Estradas Estatais
- Estradas Municipais
- AVE
- FF.CC.
- Sistema Ferroviario

Fonte de datos:
 - Elaboración propia / Concello de Silleda
 - Ortofotomapa PNOA 2020, CNIG
 - Parcelario catastral, Sede electrónica del catastro

GRÁFICO DE FOLLAS
 GRÁFICO DE HOJAS
 76 de 108

Concello de SILLEDA

ALFONSO BOTANA

36052_PX_OM_202303_AD

Marzo 2023 ETRS 89 29N
 Marzo 2023 EPSG: 28829

1:5.000

CONCELLO DE SILLEDA (PONTEVEDRA)

AYUNTAMIENTO DE SILLEDA (PONTEVEDRA)

PLAN XERAL DE ORDENACIÓN MUNICIPAL

ALFONSO BOTANA S.L.

Aprobación Definitiva

II. ANÁLISE DO MODELO DE ASENTAMENTO POBOACIONAL

II.2 ANÁLISE DO T.M.

0 50 100 200 Metros