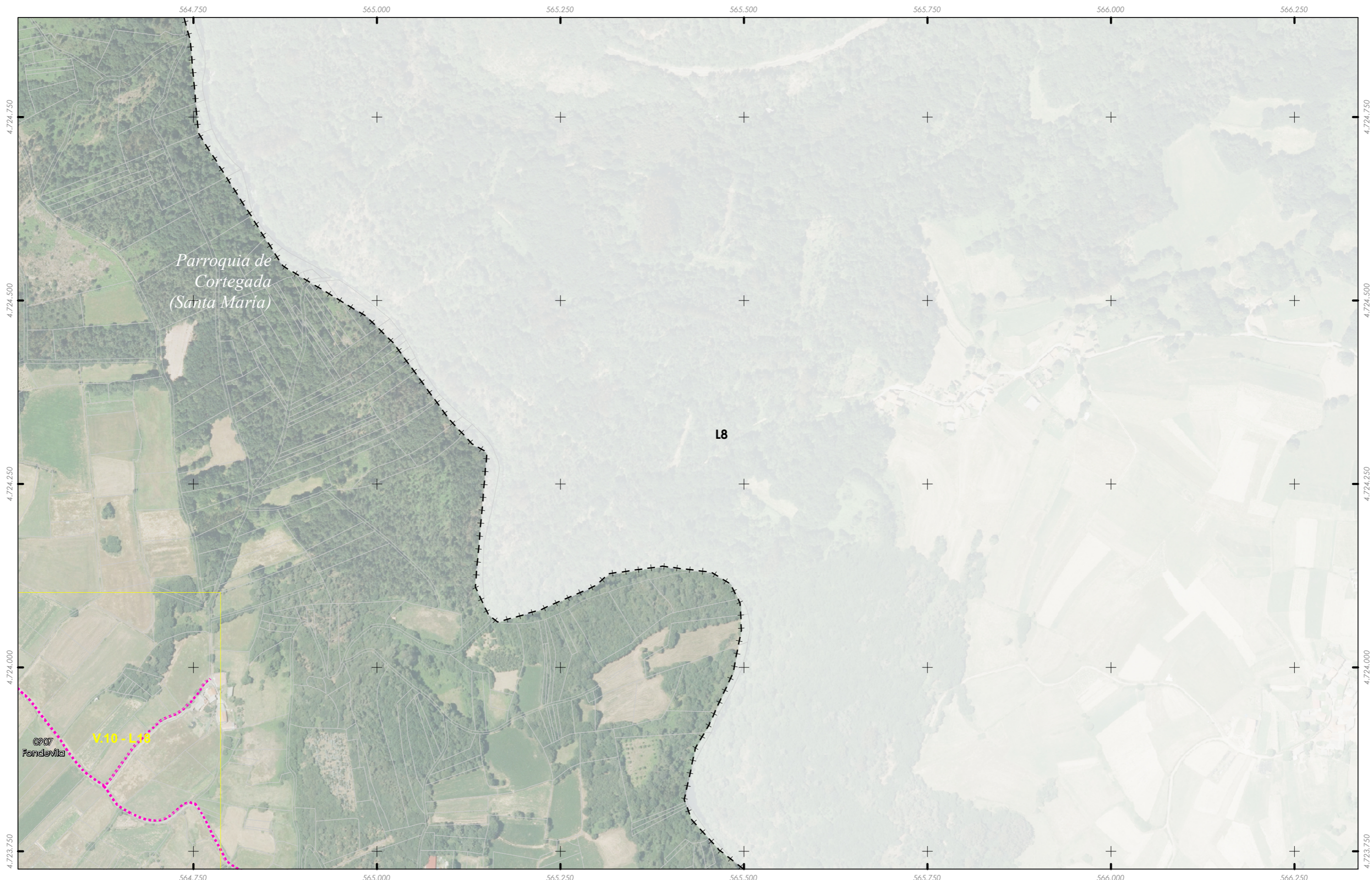


<p>Limite T.M. de Silleda</p> <p>Fonte: Cartografía IGN 1:25.000</p> <p>Limite parroquial</p> <p>Mosaicos</p> <p>Escala 1:2.000 - Núcleos rurais</p> <p>Mosaicos de planos de ordenación</p> <p>Escala 1:1.000 - Núcleos urbanos</p> <p>Fonte de datos:</p> <ul style="list-style-type: none"> <li>Elaboración propia / Concello de Silleda</li> <li>Ortofotomapa PNOA 2020, CNIG</li> <li>Parcelario catastral, Sede electrónica del catastro</li> </ul>	<p>Patrimonio Cultural</p> <ul style="list-style-type: none"> <li>Arquitectónico-etnográfico</li> <li>Arqueolóxico</li> </ul> <p>O Camiño de Santiago - Vía da Prata</p> <ul style="list-style-type: none"> <li>Camiño Real</li> </ul>	<ul style="list-style-type: none"> <li>Solo urbano</li> <li>Solo de núcleo rural</li> <li>Zona común</li> <li>Zona tradicional</li> <li>Parcelario catastral</li> <li>Zona de influencia 50m edif. trad.</li> <li>Non tradicionais</li> <li>Tradicionais</li> </ul>	<p>Dotacións e servizos existentes</p> <ul style="list-style-type: none"> <li>Zonas verdes / Espazos libres</li> <li>Equipamentos</li> <li>Estradas Autonomicas</li> <li>Estradas Deputacion</li> <li>Estradas Estatais</li> <li>Estradas Municipais</li> <li>AVE</li> <li>FF.CC.</li> <li>Sistema Ferroviario</li> </ul>	<p>GRÁFICO DE FOLLAS</p> <p>GRÁFICO DE HOJAS</p> <p>77 de 108</p>	<p>Concello de SILLED</p> <p>ALFONSO BOTANA</p> <p>36052_PXOM_202303_AD</p> <p>Marzo 2023</p> <p>ETRS 89 29N</p> <p>EPSG: 28829</p> <p>1:5.000</p>	<p>CONCELLO DE SILLED (PONTEVEDRA)</p> <p>AYUNTAMIENTO DE SILLED (PONTEVEDRA)</p> <p>PLAN XERAL DE ORDENACIÓN MUNICIPAL</p> <p>PLAN XERAL DE ORDENACIÓN MUNICIPAL</p> <p>Alfonso Botana S.L.</p> <p>Aprobación Definitiva</p> <p>II. ANÁLISE DO MODELO DE ASENTAMENTO POBACIONAL</p> <p>II.2 ANÁLISE DO T.M.</p> <p>0 50 100 200 Metros</p>
---	--	---	---	---	--	---



- Limite T.M. de Silleda
- Fonte: Cartografía IGN 1:25.000
- Limite parroquial
- Mosaicos
- Escala 1:2.000 - Núcleos rurais
- Mosaicos de planos de ordenación
- Escala 1:1.000 - Núcleos urbanos

- Patrimonio Cultural
- Arquitectónico-etnográfico
- Arqueolóxico
- Camión de Santiago - Vía da Prata
- Camión Real

- Solo urbano
- Solo de núcleo rural
- Zona común
- Zona tradicional
- Parcelario catastral
- Zona de influencia 50m edif. trad.
- Non tradicionais
- Tradicionais

- Dotacións e servizos existentes
- Zonas verdes / Espazos libres
- Equipamentos
- Estradas Autonomicas
- Estradas Deputacion
- Estradas Estatais
- Estradas Municipais
- AVE
- FF.CC.
- Sistema Ferroviario

Fonte de datos:  
 - Elaboración propia / Concello de Silleda  
 - Ortofotomapa PNOA 2020, CNIG  
 - Parcelario catastral, Sede electrónica del catastro

GRÁFICO DE FOLLAS  
 GRÁFICO DE HOJAS

78 de 108

Concello de SILLEDA

ALFONSO BOTANA S.L.

36052\_PXOM\_202303\_AD

Marzo 2023 ETRS 89 29N  
 Marzo 2023 EPSG: 25829

1:5.000

CONCELLO DE SILLEDA (PONTEVEDRA)

AYUNTAMIENTO DE SILLEDA (PONTEVEDRA)

PLAN XERAL DE ORDENACIÓN MUNICIPAL

PLAN XERAL DE ORDENACIÓN MUNICIPAL

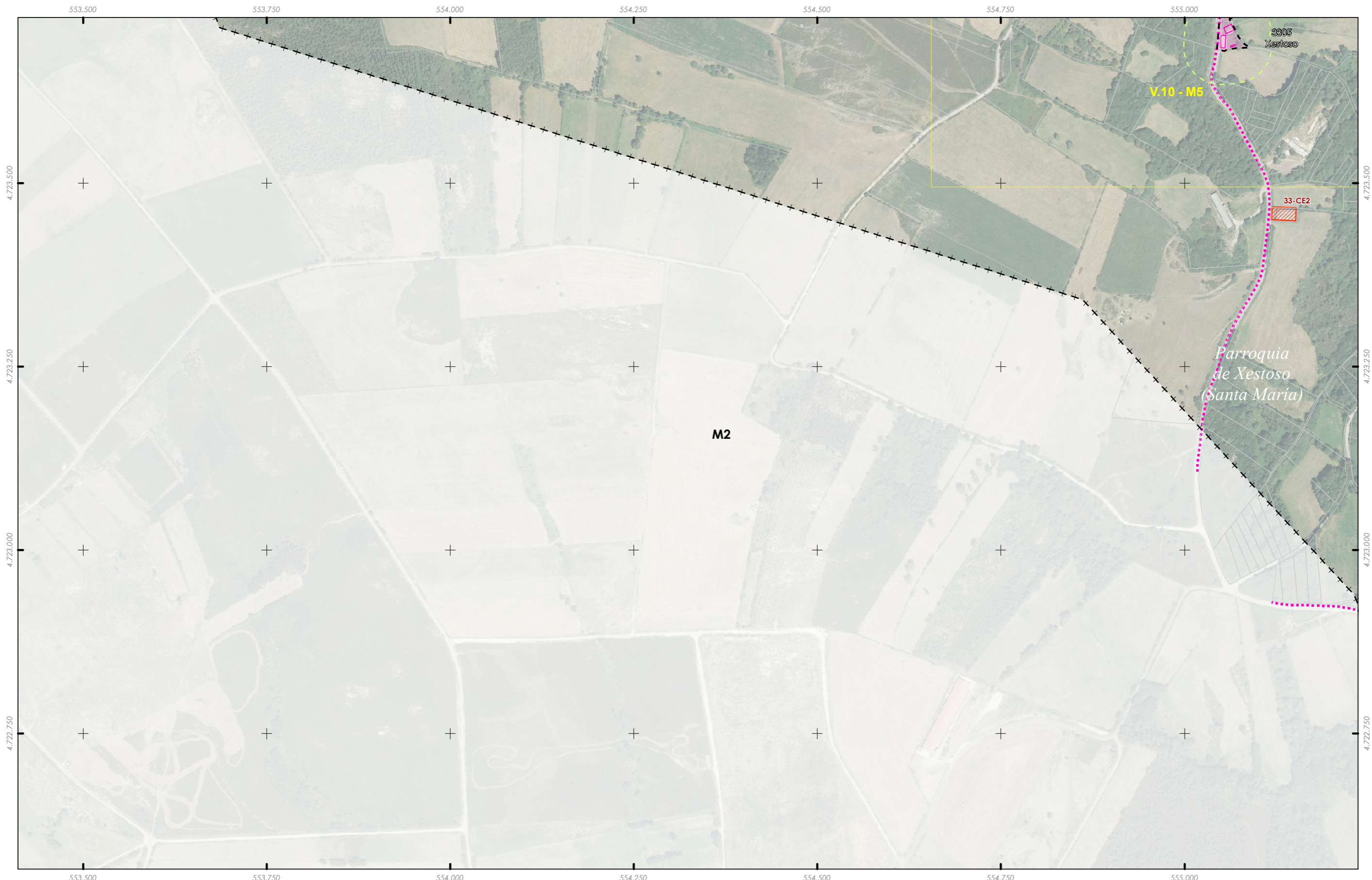
Alfonso Botana S.L.

Aprobación Definitiva

II. ANÁLISE DO MODELO DE ASENTAMENTO POBOACIONAL

II. ANÁLISE DO T.M.

0 50 100 200 Metros



Límite T.M. de Silleda  
 + + + + Fonte: Cartografía IGN 1:25.000  
 ■ ■ ■ ■ Límite parroquial  
 Mosaicos  
 Escala 1:2.000 - Núcleos rurais  
 Mosaicos de planos de ordenación  
 Escala 1:1.000 - Núcleos urbanos

**Patrimonio Cultural**  
 ■ ■ ■ ■ Arquitectónico-etnográfico  
 ■ ■ ■ ■ Arqueolóxico  
 ■ ■ ■ ■ Camiño de Santiago - Vía da Prata  
 ■ ■ ■ ■ Camiño Real

■ ■ ■ ■ Solo urbano  
 ■ ■ ■ ■ Solo de núcleo rural  
 ■ ■ ■ ■ Zona común  
 ■ ■ ■ ■ Zona tradicional  
 ■ ■ ■ ■ Parcelario catastral  
 ■ ■ ■ ■ Zona de influencia 50m edif. trad.  
 ■ ■ ■ ■ Non tradicionais  
 ■ ■ ■ ■ Tradicionais

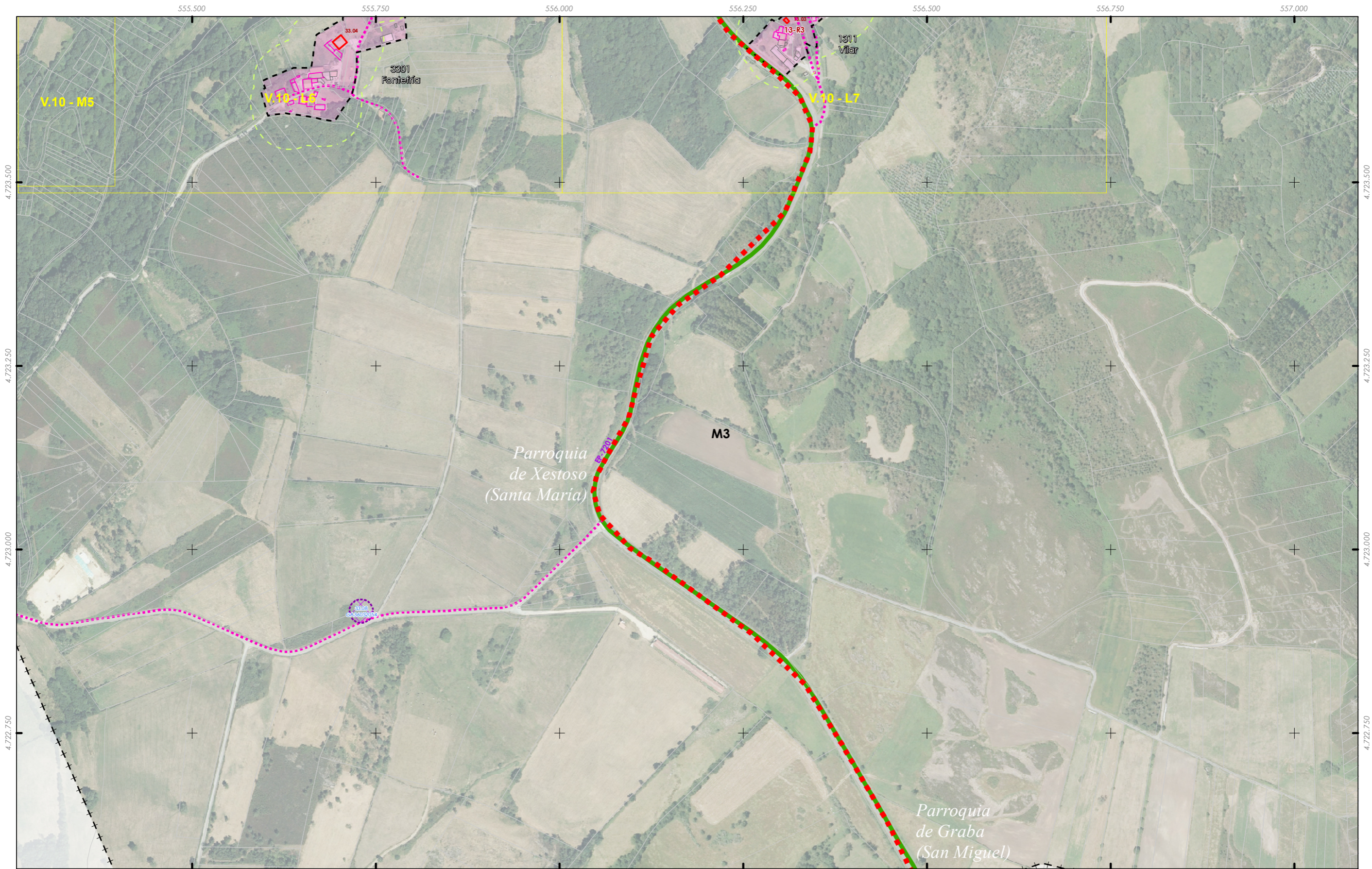
**Dotacións e servizos existentes**  
 ■ ■ ■ ■ Zonas verdes / Espazos libres  
 ■ ■ ■ ■ Equipamentos  
 ■ ■ ■ ■ Estradas Autonomicas  
 ■ ■ ■ ■ Estradas Deputacion  
 ■ ■ ■ ■ Estradas Estatais  
 ■ ■ ■ ■ Estradas Municipais  
 ■ ■ ■ ■ AVE  
 ■ ■ ■ ■ FF.CC.  
 ■ ■ ■ ■ Sistema Ferroviario



Concello de SILLEDA  
 ALFONSO BOTANA  
 36052\_PXOM\_202303\_AD  
 Marzo 2023 ETRS 89 29N  
 Marzo 2023 EPSG: 25829

**CONCELLO DE SILLEDA (PONTEVEDRA)**  
 AYUNTAMIENTO DE SILLEDA (PONTEVEDRA)  
**PLAN XERAL DE ORDENACIÓN MUNICIPAL**  
 PLAN XERAL DE ORDENACIÓN MUNICIPAL  
**Alfonso Botana S.L.**  
 Aprobación Definitiva  
**II. ANÁLISE DO MODELO DE ASENTAMENTO POBOACIONAL**  
 II. ANÁLISE DO T.M.  
 0 50 100 200 Metros  
 1:5.000

Fonte de datos:  
 - Elaboración propia / Concello de Silleda  
 - Ortofotomapa PNOA 2020, CNIG  
 - Parcelario catastral, Sede electrónica del catastro



Limite T.M. de Silleda  
 + + + + Fonte: Cartografía IGN 1:25.000  
 - - - - Limite parroquial  
 Mosaicos  
 Escala 1:2.000 - Núcleos rurais  
 Mosaicos de planos de ordenación  
 Escala 1:1.000 - Núcleos urbanos

Patrimonio Cultural  
 Arquitectónico-etnográfico  
 Arqueolóxico  
 Camiño de Santiago - Vía da Prata  
 Camiño Real

Solo urbano  
 Solo de núcleo rural  
 Zona común  
 Zona tradicional  
 Parcelario catastral  
 Zona de influencia 50m edif. trad.  
 Non tradicionais  
 Tradicionais

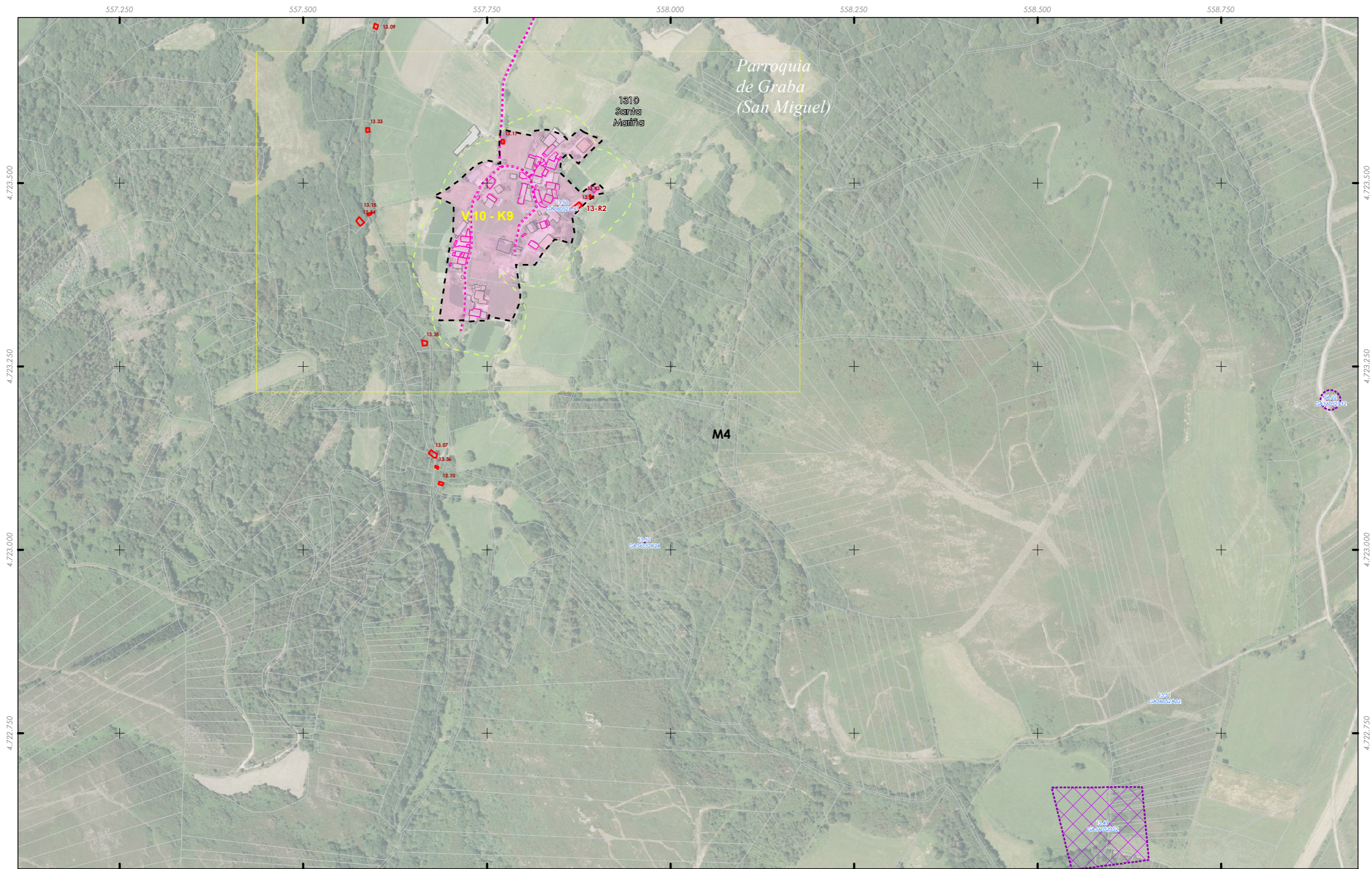
Dotacións e servizos existentes  
 Zonas verdes / Espazos libres  
 Equipamentos  
 Estradas Autonomicas  
 Estradas Deputacion  
 Estradas Estatais  
 Estradas Municipais  
 AVE  
 FF.CC.  
 Sistema Ferroviario

Fonte de datos:  
 - Elaboración propia / Concello de Silleda  
 - Ortofotomapa PNOA 2020, CNIG  
 - Parcelario catastral, Sede electrónica del catastro

GRÁFICO DE FOLLAS  
 GRÁFICO DE HOJAS  
 80 de 108

Concello de SILLEDA  
 ALFONSO BOTANA  
 36052\_PXOM\_202303\_AD  
 Marzo 2023 ETRS 89 29N  
 Marzo 2023 EPSG: 25829

CONCELLO DE SILLEDA (PONTEVEDRA)  
 AYUNTAMIENTO DE SILLEDA (PONTEVEDRA)  
 PLAN XERAL DE ORDENACIÓN MUNICIPAL  
 PLAN XERAL DE ORDENACIÓN MUNICIPAL  
 Alfonso Botana S.L.  
 Aprobación Definitiva  
 II. ANÁLISE DO MODELO DE ASENTAMENTO POBOACIONAL  
 II.2 ANÁLISE DO T.M.  
 0 50 100 200 Metros



Limite T.M. de Silleda  
 ++ Fonte: Cartografía IGN 1:25.000  
 ■ ■ Limite parroquial  
 Mosaicos  
 Escala 1:2.000 - Núcleos rurais  
 Mosaicos de planos de ordenación  
 Escala 1:1.000 - Núcleos urbanos

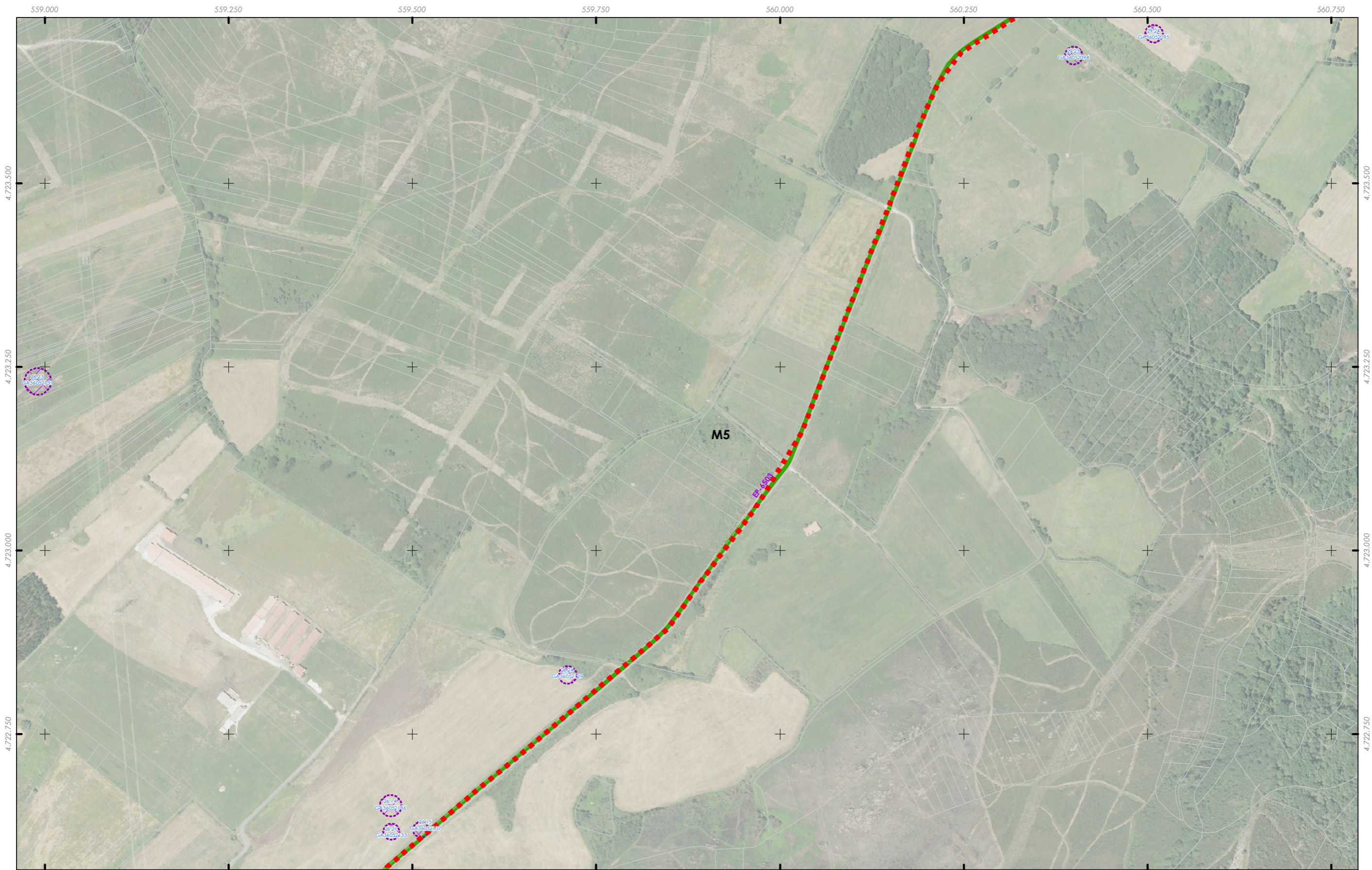
Patrimonio Cultural  
 ■ Arqueolóxico-ethnográfico  
 ■ Arqueolóxico  
 ■ Camiño de Santiago - Vía da Prata  
 ■ Camiño Real

■ Solo urbano  
 ■ Solo de núcleo rural  
 ■ Zona común  
 ■ Zona tradicional  
 ■ Parcelario catastral  
 ■ Zona de influencia 50m edif. trad.  
 □ Non tradicionais  
 ■ Tradicionais

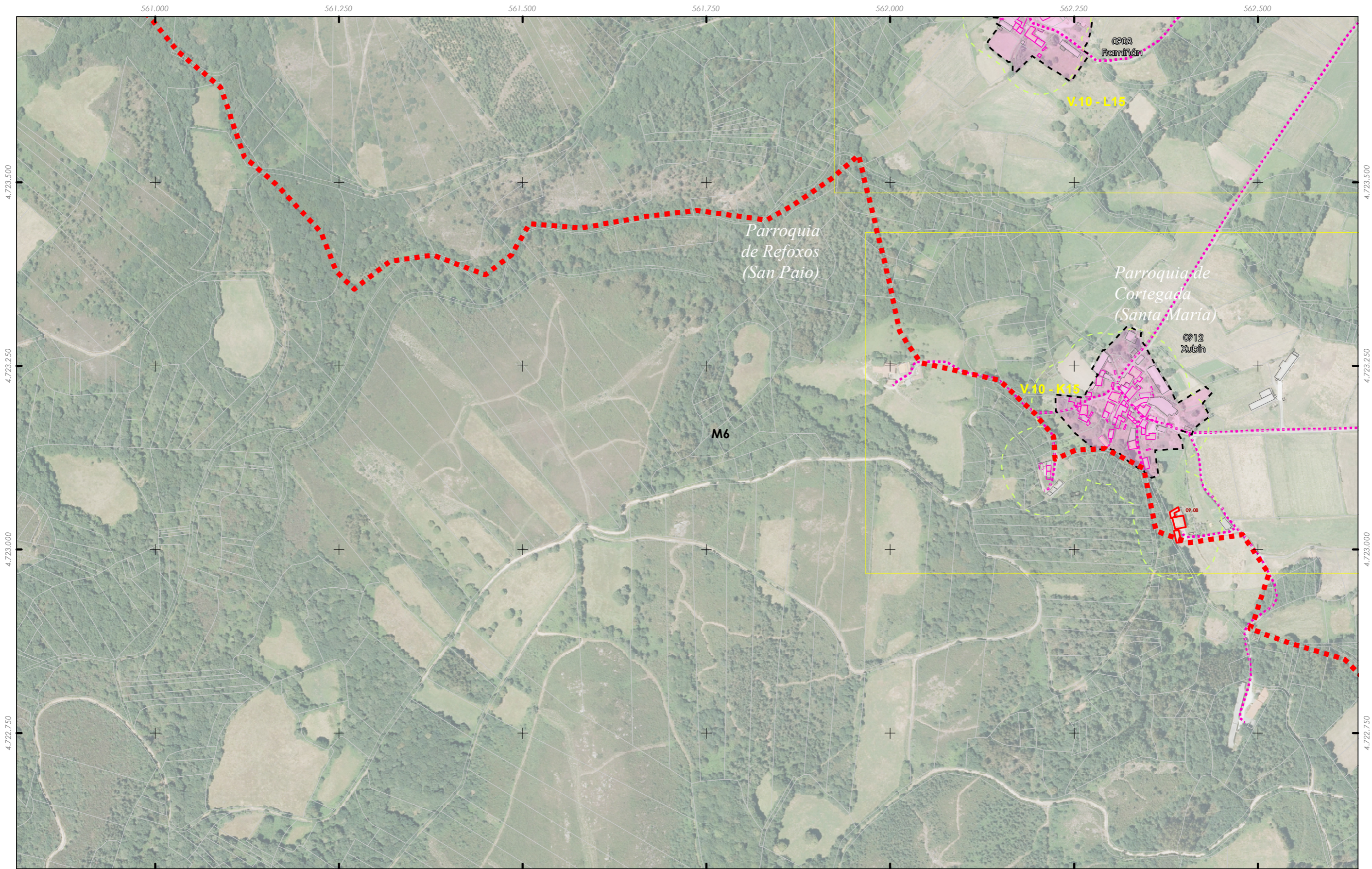
Dotacións e servizos existentes  
 ■ Zonas verdes / Espazos libres  
 ■ Equipamentos  
 ■ Estradas Autonomicas  
 ■ Estradas Deputacion  
 ■ Estradas Estatais  
 ■ Estradas Municipais  
 ■ AVE  
 ■ FF.CC.  
 ■ Sistema Ferroviario

Fonte de datos:  
 - Elaboración propia / Concello de Silleda  
 - Ortofotomapa PNOA 2020, CNIG  
 - Parcelario catastral, Sede electrónica del catastro

 <b>GRÁFICO DE FOLLAS DE HOJAS</b> 81 de 108	Concello de SILLEDA  <b>ALFONSO BOTANA S.L.</b> <small>INGENIEROS DE OBRAS DE BARRIO</small>	<b>CONCELLO DE SILLEDA (PONTEVEDRA)</b> <small>AYUNTAMIENTO DE SILLEDA (PONTEVEDRA)</small> <b>PLAN XERAL DE ORDENACIÓN MUNICIPAL</b> <small>PLAN XERAL DE ORDENACIÓN MUNICIPAL</small> <b>Alfonso Botana S.L.</b> <b>Aprobación Definitiva</b> <small>Aprobación Definitiva</small>
	36052_PXOM_202303_AD Marzo 2023 ETRS 89 29N Marzo 2023 EPSG: 25829	<b>II. ANÁLISE DO MODELO DE ASENTAMENTO POBOACIONAL</b> <small>II. ANÁLISE DO MODELO DE ASENTAMENTO POBOACIONAL</small> <b>II.2 ANÁLISE DO T.M.</b> <small>II.2 ANÁLISE DO T.M.</small>



<p>Limite T.M. de Silleda        + + + + +        Fuente: Cartografía IGN 1:25.000</p> <p>Mosaicos        Escala 1:2.000 - Núcleos rurais        Escala 1:1.000 - Núcleos urbanos</p> <p>Fonte de datos:        - Elaboración propia / Concello de Silleda        - Ortofotomapa PNOA 2020, CNIG        - Parcelario catastral, Sede electrónica del catastro</p>	<p>Patrimonio Cultural        Arquitectónico-etnográfico        Arqueolóxico        Camiño de Santiago - Vía da Prata        Camiño Real</p>	<p>Solo urbano        Solo de núcleo rural        Zona común        Zona tradicional        Parcelario catastral        Non tradicionais        Tradicionais</p>	<p>Dotacións e servizos existentes        Zonas verdes / Espazos libres        Equipamentos        Estradas Autonomicas        Estradas Deputacion        Estradas Estatais        Estradas Municipais        AVE        FF.CC.        Sistema Ferroviario</p>	<p>GRÁFICO DE FOLLAS        GRÁFICO DE HOJAS</p>	<p>Concello de SILLEDA</p> <p>ALFONSO BOTANA S.L.</p> <p>36052_PXOM_202303_AD        Marzo 2023 ETRS 89 29N        Marzo 2023 EPSG: 25829</p>	<p>CONCELLO DE SILLEDA (PONTEVEDRA)        AYUNTAMIENTO DE SILLEDA (PONTEVEDRA)</p> <p>PLAN XERAL DE ORDENACIÓN MUNICIPAL        PLAN XERAL DE ORDENACIÓN MUNICIPAL</p> <p>Alfonso Botana S.L.        Aprobación Definitiva</p> <p>II. ANÁLISE DO MODELO DE ASENTAMENTO POBOACIONAL        II.2 ANÁLISE DO T.M.</p> <p>0 50 100 200 Metros</p>
---	--	--	--	--	---	--



Límite T.M. de Silleda  
 ++ Fonte: Cartografía IGN 1:25.000  
 ■ ■ ■ Límite parroquial  
 Mosaicos  
 Escala 1:2.000 - Núcleos rurais  
 Mosaicos de planos de ordenación  
 Escala 1:1.000 - Núcleos urbanos

Patrimonio Cultural  
 ■ ■ ■ Arquitectónico-etnográfico  
 ■ ■ ■ Arqueolóxico  
 ■ ■ ■ Camiño de Santiago - Vía da Prata  
 ■ ■ ■ Camiño Real

■ ■ ■ Solo urbano  
 ■ ■ ■ Solo de núcleo rural  
 ■ ■ ■ Zona común  
 ■ ■ ■ Zona tradicional  
 ■ ■ ■ Parcelario catastral  
 ■ ■ ■ Non tradicionais  
 ■ ■ ■ Tradicionais

Dotacións e servizos existentes  
 ■ ■ ■ Zonas verdes / Espazos libres  
 ■ ■ ■ Equipamentos  
 ■ ■ ■ Estradas Autonomicas  
 ■ ■ ■ Estradas Deputacion  
 ■ ■ ■ Estradas Estatais  
 ■ ■ ■ Estradas Municipais  
 ■ ■ ■ AVE  
 ■ ■ ■ FF.CC.  
 ■ ■ ■ Sistema Ferroviario

Fonte de datos:  
 - Elaboración propia / Concello de Silleda  
 - Ortofotomapa PNOA 2020, CNIG  
 - Parcelario catastral, Sede electrónica del catastro

AL 92  
 A1 A2 A3 A4 A5 A6 A7 A8 A9 A0  
 B1 B2 B3 B4 B5 B6 B7 B8 B9 B0  
 C1 C2 C3 C4 C5 C6 C7 C8 C9 C0  
 D1 D2 D3 D4 D5 D6 D7 D8 D9 D0  
 E1 E2 E3 E4 E5 E6 E7 E8 E9 E0  
 F1 F2 F3 F4 F5 F6 F7 F8 F9 F0  
 G1 G2 G3 G4 G5 G6 G7 G8 G9 G0  
 H1 H2 H3 H4 H5 H6 H7 H8 H9 H0  
 I1 I2 I3 I4 I5 I6 I7 I8 I9 I0  
 J1 J2 J3 J4 J5 J6 J7 J8 J9 J0  
 K1 K2 K3 K4 K5 K6 K7 K8 K9 K0  
 L1 L2 L3 L4 L5 L6 L7 L8 L9 L0  
 M1 M2 M3 M4 M5 M6 M7 M8 M9 M0  
 N1 N2 N3 N4 N5 N6 N7 N8 N9 N0  
 O1 O2 O3 O4 O5 O6 O7 O8 O9 O0  
 P1 P2 P3 P4 P5 P6 P7 P8 P9 P0  
 Q1 Q2 Q3 Q4 Q5 Q6 Q7 Q8 Q9 Q0  
 R1 R2 R3 R4 R5 R6 R7 R8 R9 R0  
 S1 S2 S3 S4 S5 S6 S7 S8 S9 S0

GRÁFICO DE FOLLAS  
 GRÁFICO DE HOJAS

Concello de SILLEDA

ALFONSO BOTANA

36052\_PXOM\_202303\_AD

Marzo 2023 ETRS 89 29N  
 Marzo 2023 EPSG: 25829

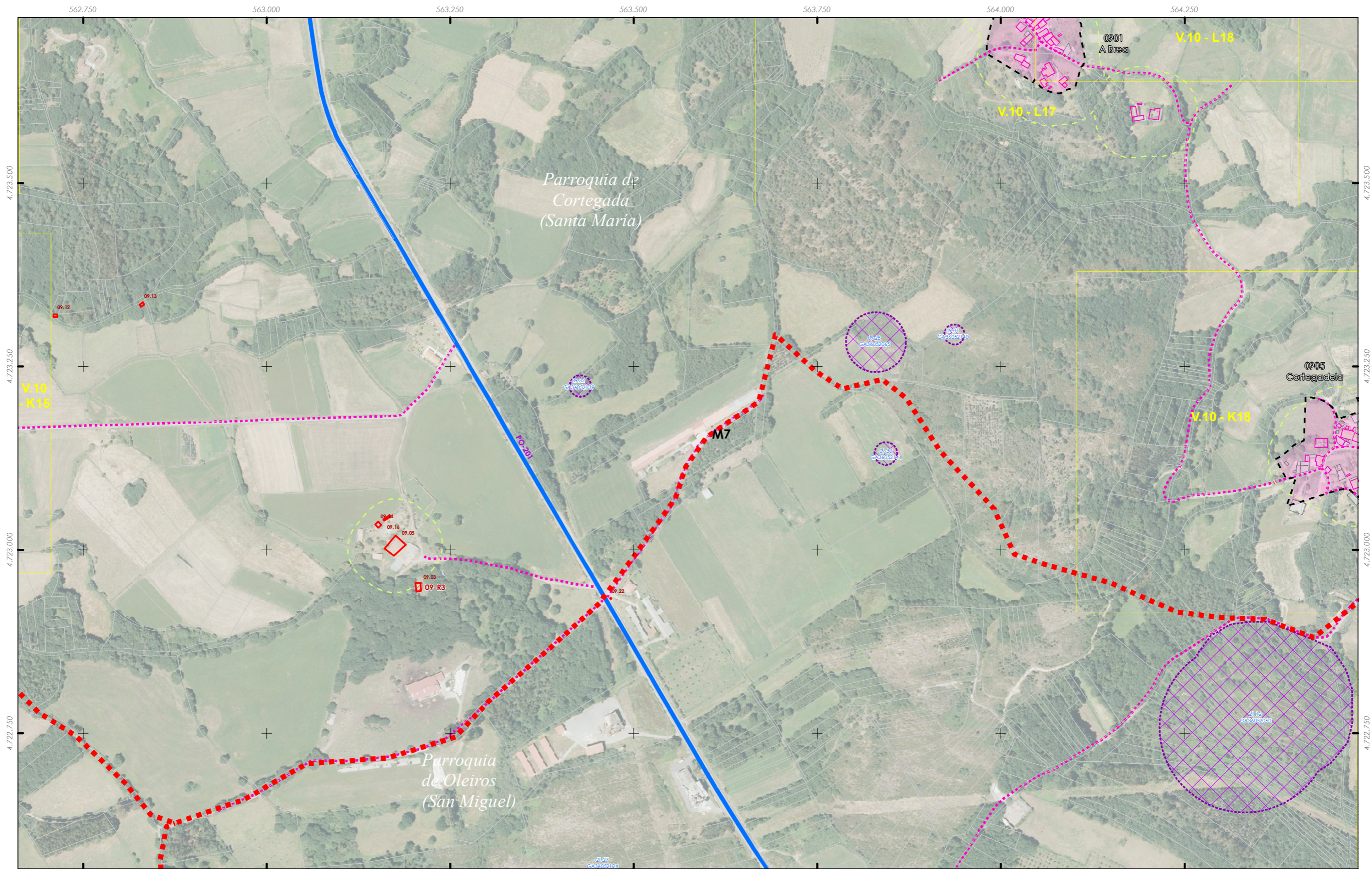
CONCELLO DE SILLEDA (PONTEVEDRA)  
 AYUNTAMIENTO DE SILLEDA (PONTEVEDRA)  
 PLAN XERAL DE ORDENACIÓN MUNICIPAL  
 PLAN XERAL DE ORDENACIÓN MUNICIPAL

Alfonso Botana S.L.  
 Aprobación Definitiva

II. ANÁLISE DO MODELO DE ASENTAMENTO POBOACIONAL  
 II. ANÁLISE DO T.M.

0 50 100 200 Metros

83 de 108



Límite T.M. de Silleda  
 + + + + Fonte: Cartografía IGN 1:25.000  
 ■ ■ ■ ■ Límite parroquial  
 Mosaicos  
 Escala 1:2.000 - Núcleos rurais  
 Mosaicos de planos de ordenación  
 Escala 1:1.000 - Núcleos urbanos

**Patrimonio Cultural**  
 ■ ■ ■ ■ Arquitectónico-etnográfico  
 ■ ■ ■ ■ Arqueolóxico  
 ■ ■ ■ ■ Camiño de Santiago - Vía da Prata  
 ■ ■ ■ ■ Camiño Real

■ ■ ■ ■ Solo urbano  
 ■ ■ ■ ■ Solo de núcleo rural  
 ■ ■ ■ ■ Zona común  
 ■ ■ ■ ■ Zona tradicional  
 ■ ■ ■ ■ Parcelario catastral  
 ■ ■ ■ ■ Zona de influencia 50m edif. trad.  
 ■ ■ ■ ■ Non tradicionais  
 ■ ■ ■ ■ Tradicionais

**Dotacións e servizos existentes**  
 ■ ■ ■ ■ Zonas verdes / Espazos libres  
 ■ ■ ■ ■ Equipamentos  
 ■ ■ ■ ■ Estradas Autonomicas  
 ■ ■ ■ ■ Estradas Deputacion  
 ■ ■ ■ ■ Estradas Estatais  
 ■ ■ ■ ■ Estradas Municipais  
 ■ ■ ■ ■ AVE  
 ■ ■ ■ ■ FF.CC.  
 ■ ■ ■ ■ Sistema Ferroviario

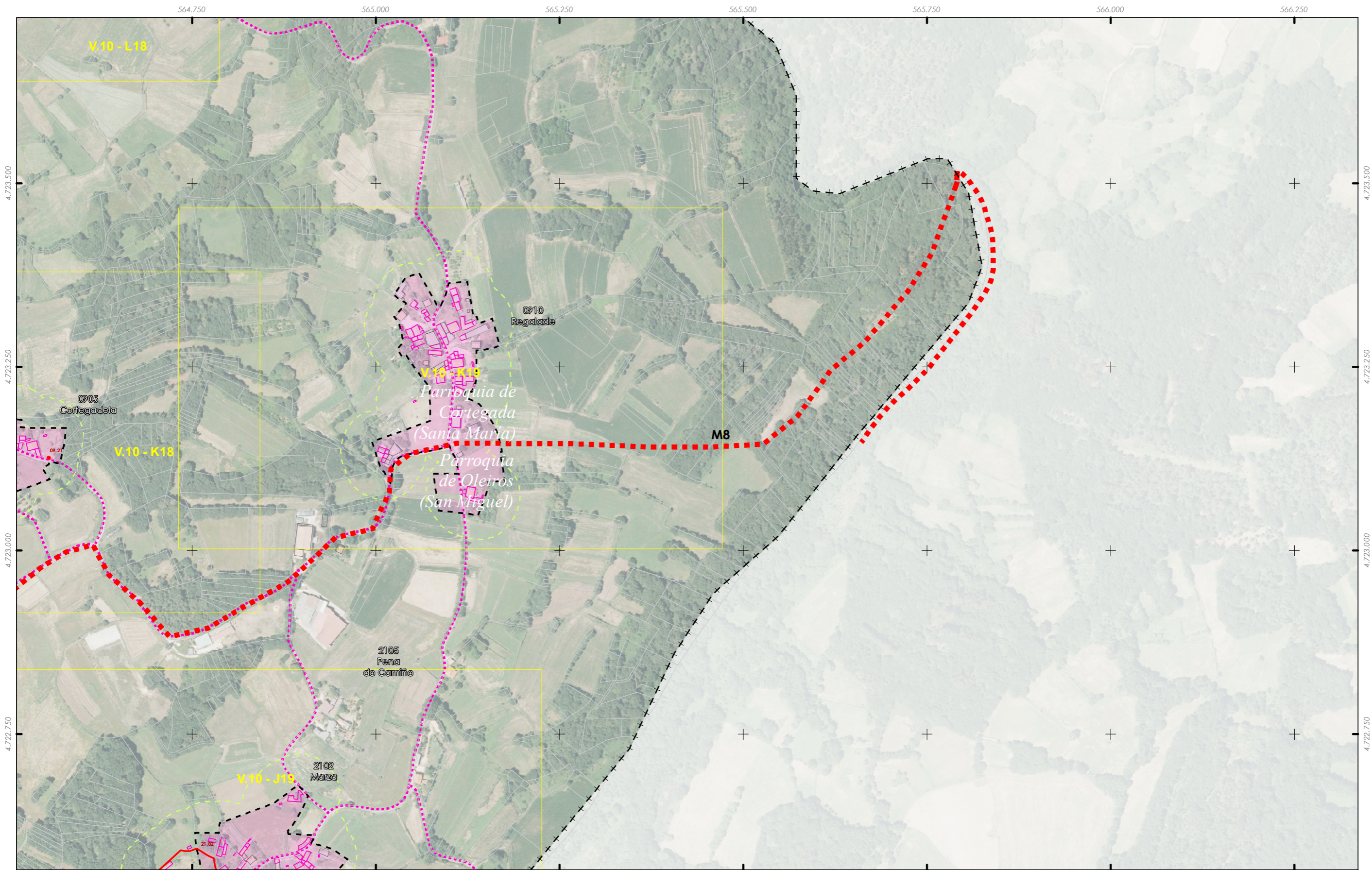
Fonte de datos:  
 - Elaboración propia / Concello de Silleda  
 - Ortofotomapa PNOA 2020, CNIG  
 - Parcelario catastral, Sede electrónica del catastro

**GRÁFICO DE FOLLAS**  
**GRÁFICO DE HOJAS**  
 84 de 108

Concello de SILLEDA  
**ALFONSO BOTANA S.L.**  
 36052\_PXOM\_202303\_AD  
 Marzo 2023 ETRS 89 29N  
 Marzo 2023 EPSG: 25829  
**CONCELLO DE SILLEDA (PONTEVEDRA)**  
 AYUNTAMIENTO DE SILLEDA (PONTEVEDRA)  
**PLAN XERAL DE ORDENACIÓN MUNICIPAL**  
 PLAN XERAL DE ORDENACIÓN MUNICIPAL  
**Afonso Botana S.L.**  
 Aprobación Definitiva  
**II. ANÁLISE DO MODELO DE ASENTAMENTO POBOACIONAL**  
 II. ANÁLISE DO T.M.







- Limite T.M. de Silleda
- Fonte: Cartografía IGN 1:25.000
- Limite parroquial
- Mosaicos
- Escala 1:2.000 - Núcleos rurais
- Mosaicos de planos de ordenación
- Escala 1:1.000 - Núcleos urbanos

- Patrimonio Cultural
- Arquitectónico-etnográfico
- Arqueolóxico
- Camiño de Santiago - Vía da Prata
- Camiño Real

- Solo urbano
- Solo de núcleo rural
- Zona común
- Zona tradicional
- Parcelario catastral
- Zona de influencia 50m edif. trad.
- Non tradicionais
- Tradicionais

- Dotacións e servizos existentes
- Zonas verdes / Espazos libres
- Equipamentos
- Estradas Autonomicas
- Estradas Deputacion
- Estradas Estatais
- Estradas Municipais
- AVE
- FF.CC.
- Sistema Ferroviario

Fonte de datos:  
 - Elaboración propia / Concello de Silleda  
 - Ortofotomapa PNOA 2020, CNIG  
 - Parcelario catastral, Sede electrónica del catastro

Gráfico de follas and grid showing sheet numbers (A1 to S8) with the current sheet (S4) highlighted in red.

**GRÁFICO DE FOLLAS**  
**GRÁFICO DE HOJAS**

85 de 108

Concello de SILLEDA

**CONCELLO DE SILLEDA (PONTEVEDRA)**  
 AYUNTAMIENTO DE SILLEDA (PONTEVEDRA)  
 PLAN XERAL DE ORDENACIÓN MUNICIPAL  
 PLAN XERAL DE ORDENACIÓN MUNICIPAL

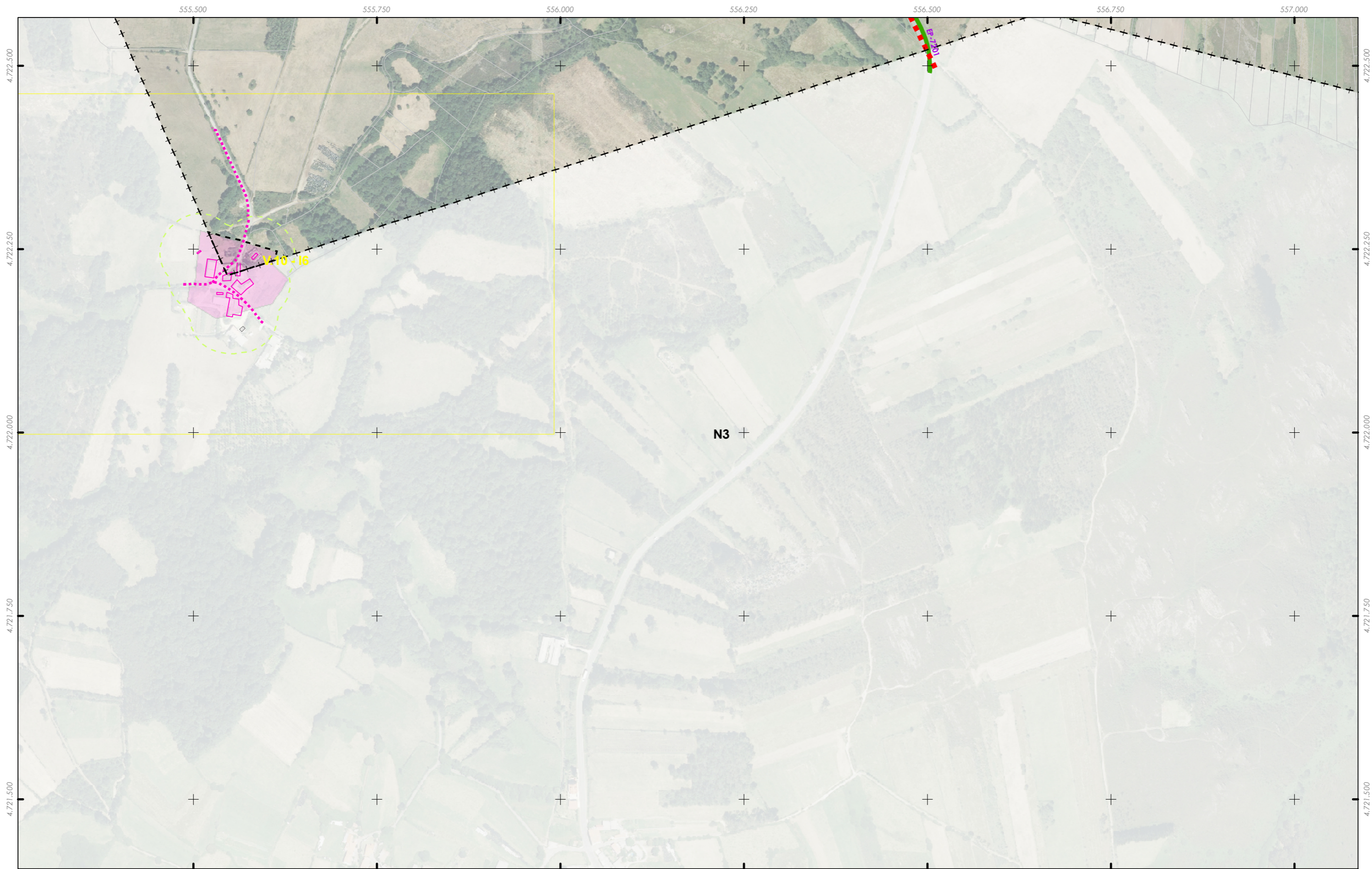
**Alfonso Botana S.L.**  
 Aprobación Definitiva

**II. ANÁLISE DO MODELO DE ASENTAMENTO POBLACIONAL**  
 II.2 ANÁLISE DO T.M.

36052\_PXOM\_202303\_AD  
 Marzo 2023 ETRS 89 29N  
 Marzo 2023 EPSG: 28829

1:5.000

0 50 100 200 Metros



Limite T.M. de Silleda  
 ++ Fonte: Cartografía IGN 1:25.000  
 ■ ■ Limite parroquial  
 Mosaicos  
 Escala 1:2.000 - Núcleos rurais  
 Mosaicos de planos de ordenación  
 Escala 1:1.000 - Núcleos urbanos

Patrimonio Cultural  
 ■ Arquitectónico-etnográfico  
 ■ Arqueolóxico  
 ■ Camiño de Santiago - Vía da Prata  
 ■ Camiño Real

■ Solo urbano  
 ■ Solo de núcleo rural  
 ■ Zona común  
 ■ Zona tradicional  
 ■ Parcelario catastral  
 ■ Zona de influencia 50m edif. trad.  
 ■ Non tradicionais  
 ■ Tradicionais

Dotacións e servizos existentes  
 ■ Zonas verdes / Espazos libres  
 ■ Equipamentos  
 ■ Estradas Autonomicas  
 ■ Estradas Deputacion  
 ■ Estradas Estatais  
 ■ Estradas Municipais  
 ■ AVE  
 ■ FF.CC.  
 ■ Sistema Ferroviario

Fonte de datos:  
 - Elaboración propia / Concello de Silleda  
 - Ortofotomapa PNOA 2020, CNIG  
 - Parcelario catastral, Sede electrónica del catastro

GRÁFICO DE FOLLAS  
 GRÁFICO DE HOJAS  
 86 de 108

A1	A2	A3	A4	A5	A6	A7	A8
B1	B2	B3	B4	B5	B6	B7	B8
C1	C2	C3	C4	C5	C6	C7	C8
D1	D2	D3	D4	D5	D6	D7	D8
E1	E2	E3	E4	E5	E6	E7	E8
F1	F2	F3	F4	F5	F6	F7	F8
G1	G2	G3	G4	G5	G6	G7	G8
H1	H2	H3	H4	H5	H6	H7	H8
I1	I2	I3	I4	I5	I6	I7	I8
J1	J2	J3	J4	J5	J6	J7	J8
K1	K2	K3	K4	K5	K6	K7	K8
L1	L2	L3	L4	L5	L6	L7	L8
M1	M2	M3	M4	M5	M6	M7	M8
N1	N2	N3	N4	N5	N6	N7	N8
O1	O2	O3	O4	O5	O6	O7	O8
P1	P2	P3	P4	P5	P6	P7	P8
Q1	Q2	Q3	Q4	Q5	Q6	Q7	Q8
R1	R2	R3	R4	R5	R6	R7	R8
S1	S2	S3	S4	S5	S6	S7	S8

Concello de SILLEDA

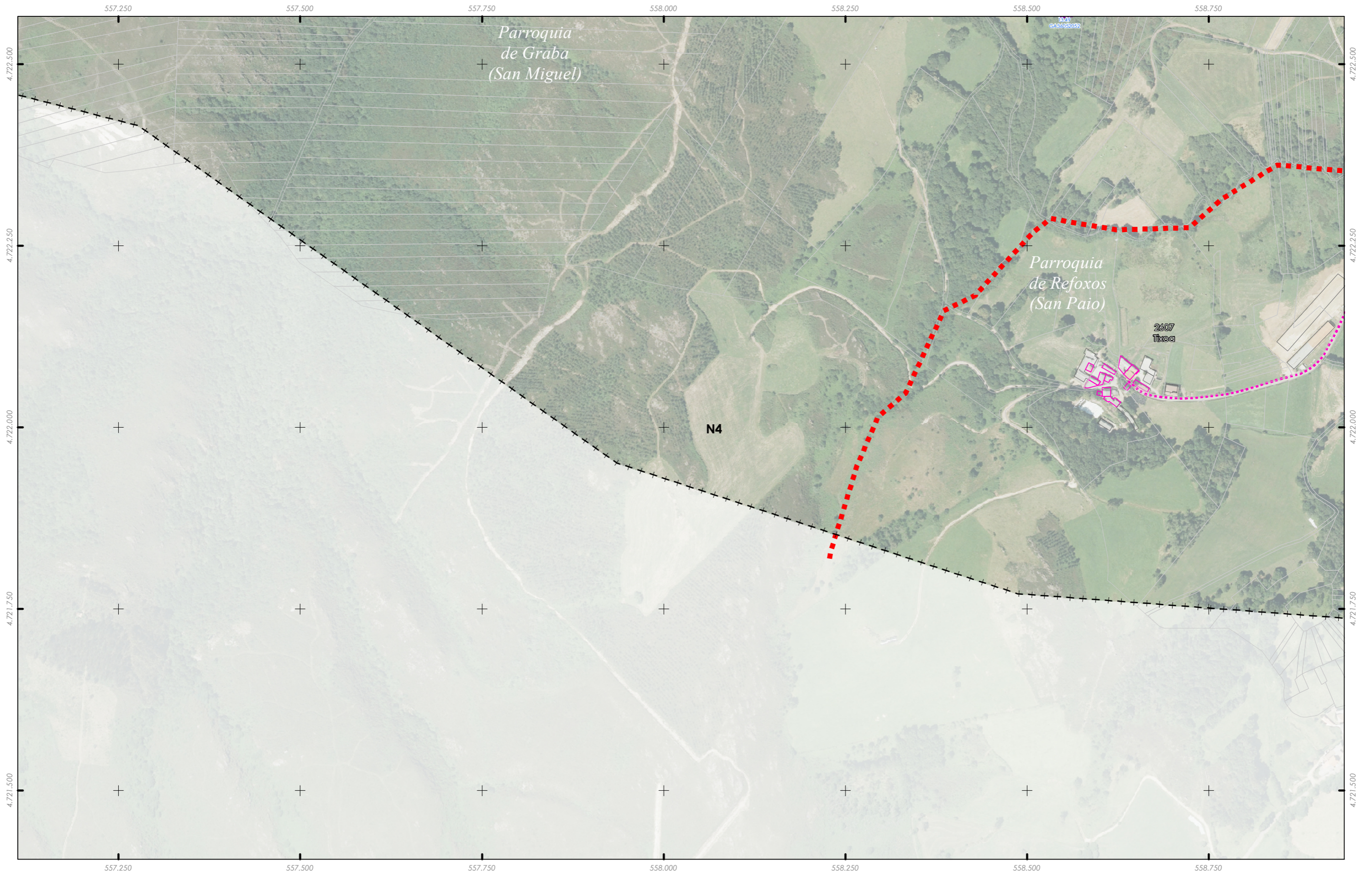
ALFONSO BOTANA S.L.  
 36052\_PXOM\_202303\_AD  
 Marzo 2023 ETRS 89 29N  
 Marzo 2023 EPSG: 25829

CONCELLO DE SILLEDA (PONTEVEDRA)  
 AYUNTAMIENTO DE SILLEDA (PONTEVEDRA)  
 PLAN XERAL DE ORDENACIÓN MUNICIPAL  
 PLAN XERAL DE ORDENACIÓN MUNICIPAL

Alfonso Botana S.L.  
 Aprobación Definitiva

II. ANÁLISE DO MODELO DE ASENTAMENTO POBLACIONAL  
 II. ANÁLISE DO T.M.

0 50 100 200 Metros



Limite T.M. de Silleda  
 + + + + Fonte: Cartografía IGN 1:25.000  
 ■ ■ ■ ■ Limite parroquial  
 Mosaicos  
 Escala 1:2.000 - Núcleos rurais  
 Mosaicos de planos de ordenación  
 Escala 1:1.000 - Núcleos urbanos

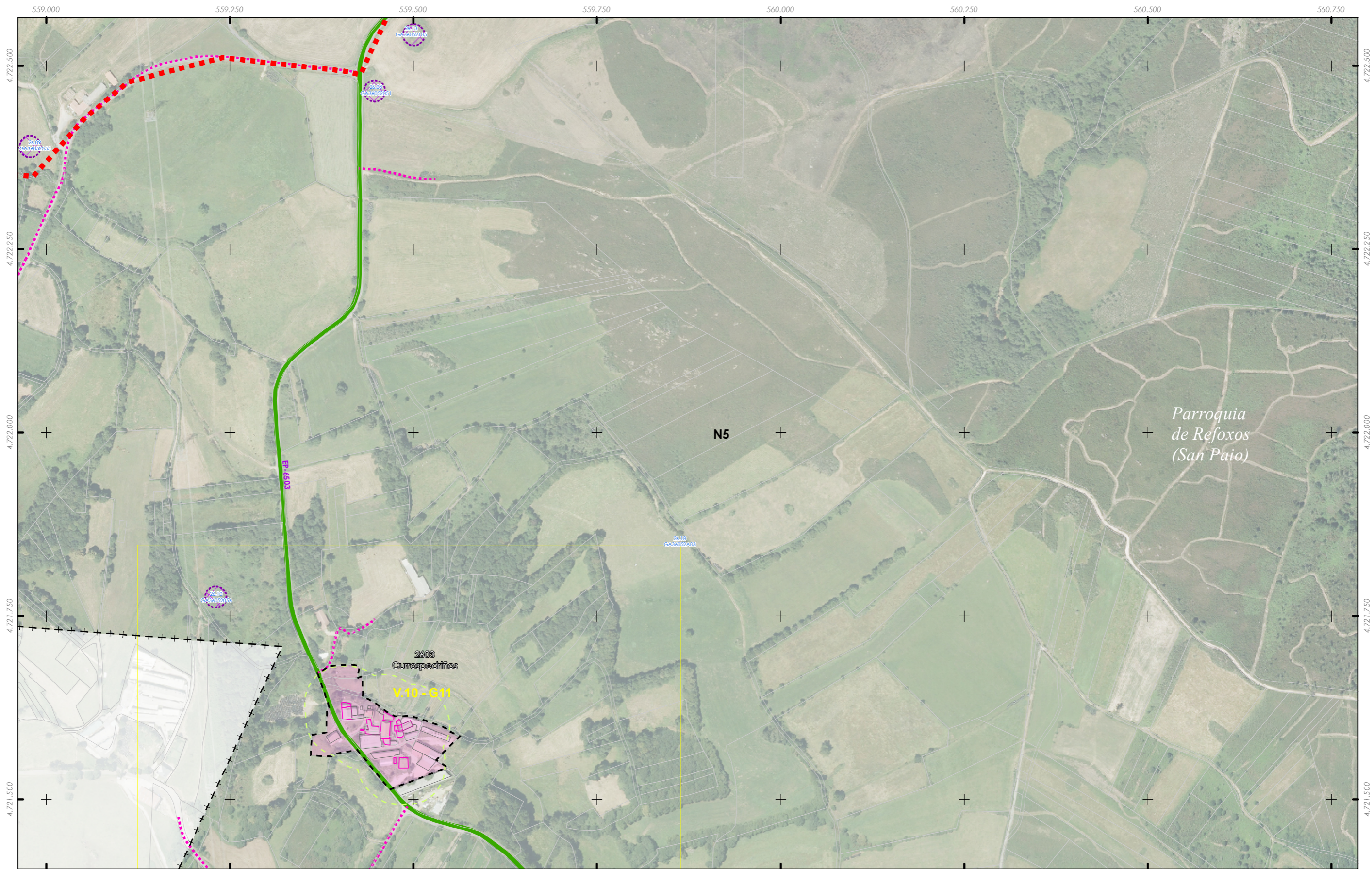
Patrimonio Cultural  
 ■ ■ ■ ■ Arquitectónico-etnográfico  
 ■ ■ ■ ■ Arqueolóxico  
 ■ ■ ■ ■ Camiño de Santiago - Vía da Prata  
 ■ ■ ■ ■ Camiño Real

■ ■ ■ ■ Solo urbano  
 ■ ■ ■ ■ Solo de núcleo rural  
 ■ ■ ■ ■ Zona común  
 ■ ■ ■ ■ Zona tradicional  
 ■ ■ ■ ■ Parcelario catastral  
 ■ ■ ■ ■ Non tradicionais  
 ■ ■ ■ ■ Tradicionais

Dotacións e servizos existentes  
 ■ ■ ■ ■ Zonas verdes / Espazos libres  
 ■ ■ ■ ■ Equipamentos  
 ■ ■ ■ ■ Estradas Autonomicas  
 ■ ■ ■ ■ Estradas Deputacion  
 ■ ■ ■ ■ Estradas Estatais  
 ■ ■ ■ ■ Estradas Municipais  
 ■ ■ ■ ■ AVE  
 ■ ■ ■ ■ FF.CC.  
 ■ ■ ■ ■ Sistema Ferroviario

Fonte de datos:  
 - Elaboración propia / Concello de Silleda  
 - Ortofotomapa PNOA 2020, CNIG  
 - Parcelario catastral, Sede electrónica del catastro

<p>GRÁFICO DE FOLLAS GRÁFICO DE HOJAS</p>	<p>Concello de SILLEDA</p> <p>ALFONSO BOTANA</p>	<p>CONCELLO DE SILLEDA (PONTEVEDRA)</p> <p>AYUNTAMIENTO DE SILLEDA (PONTEVEDRA)</p> <p>PLAN XERAL DE ORDENACIÓN MUNICIPAL</p> <p>PLAN XERAL DE ORDENACIÓN MUNICIPAL</p>
	<p>36052_PXOM_202303_AD</p> <p>Marzo 2023 ETRS 89 29N</p> <p>Marzo 2023 EPSG: 25829</p> <p>1:5.000</p>	<p>Alfonso Botana S.L.</p> <p>Aprobación Definitiva</p> <p>II. ANÁLISE DO MODELO DE ASENTAMENTO POBLACIONAL</p> <p>II.2 ANÁLISE DO T.M.</p> <p>0 50 100 200 Metros</p>



<p>Limite T.M. de Silleda   Fonte: Cartografía IGN 1:25.000   Limite parroquial</p> <p>Mosaicos   Escala 1:2.000 - Núcleos rurais   Escala 1:1.000 - Núcleos urbanos</p> <p>Fonte de datos:          - Elaboración propia / Concello de Silleda          - Ortofotomapa PNOA 2020, CNIG          - Parcelario catastral, Sede electrónica del catastro</p>	<p>Patrimonio Cultural   Arquitectónico-etnográfico   Arqueolóxico</p> <p> Camiño de Santiago - Vía da Prata   Camiño Real</p>	<p> Solo urbano   Solo de núcleo rural   Zona común   Zona tradicional   Parcelario catastral   Non tradicionais   Tradicionais</p>	<p>Dotacións e servizos existentes   Zonas verdes / Espazos libres   Equipamentos   Estradas Autonomicas   Estradas Deputacion   Estradas Estatais   Estradas Municipais   AVE   FF.CC.   Sistema Ferroviario</p>	 <p><b>GRÁFICO DE FOLLAS</b>  <b>GRÁFICO DE HOJAS</b></p> <p>88 de 108</p>	<p>Concello de SILLEDA</p> <p>ALFONSO BOTANA S.L.  <small>PROYECTOS URBANÍSTICOS Y TERRITORIALES</small></p> <p>36052_PXOM_202303_AD          Marzo 2023 ETRS 89 29N          Marzo 2023 EPSG: 25829</p>	<p><b>CONCELLO DE SILLEDA (PONTEVEDRA)</b>  <small>AYUNTAMIENTO DE SILLEDA (PONTEVEDRA)</small></p> <p><b>PLAN XERAL DE ORDENACIÓN MUNICIPAL</b>  <small>PLAN XERAL DE ORDENACIÓN MUNICIPAL</small></p> <p><b>Alfonso Botana S.L.</b>  <small>Aprobación Definitiva</small></p> <p><b>II. ANÁLISE DO MODELO DE ASENTAMENTO POBOACIONAL</b>  <small>II. ANÁLISE DO MODELO DE ASENTAMENTO POBOACIONAL</small></p> <p><b>II.2 ANÁLISE DO T.M.</b>  <small>II.2 ANÁLISE DO T.M.</small></p> <p>0 50 100 200 Metros</p>
--	--	---	---	---	---	--



Limite T.M. de Silleda  
 ++ Fonte: Cartografía IGN 1:25.000  
 ■■■ Limite parroquial  
 Mosaicos  
 Escala 1:2.000 - Núcleos rurais  
 Mosaicos de planos de ordenación  
 Escala 1:1.000 - Núcleos urbanos

Patrimonio Cultural  
 ■■■ Arquitectónico-etnográfico  
 ■■■ Arqueolóxico  
 ■■■ Camiño de Santiago - Vía da Prata  
 ■■■ Camiño Real

■ Solo urbano  
 ■ Solo de núcleo rural  
 ■ Zona común  
 ■ Zona tradicional  
 ■ Parcelario catastral  
 ■ Non tradicionais  
 ■ Tradicionais

Dotacións e servizos existentes  
 ■ Zonas verdes / Espazos libres  
 ■ Equipamentos  
 ■ Estradas Autonomicas  
 ■ Estradas Deputacion  
 ■ Estradas Estatais  
 ■ Estradas Municipais  
 ■ AVE  
 ■ FF.CC.  
 ■ Sistema Ferroviario



Concello de SILLEDA  
 ALFONSO BOTANA  
 36052\_PXOM\_202303\_AD  
 Marzo 2023 ETRS 89 29N  
 Marzo 2023 EPSG: 25829  
 1:5.000

CONCELLO DE SILLEDA (PONTEVEDRA)  
 AYUNTAMIENTO DE SILLEDA (PONTEVEDRA)  
 PLAN XERAL DE ORDENACIÓN MUNICIPAL  
 PLAN XERAL DE ORDENACIÓN MUNICIPAL  
 Alfonso Botana S.L.  
 Aprobación Definitiva  
 II. ANÁLISE DO MODELO DE ASENTAMENTO POBOACIONAL  
 II. ANÁLISE DO T.M.  
 0 50 100 200 Metros

Fonte de datos:  
 - Elaboración propia / Concello de Silleda  
 - Ortofotomapa PNOA 2020, CNIG  
 - Parcelario catastral, Sede electrónica del catastro