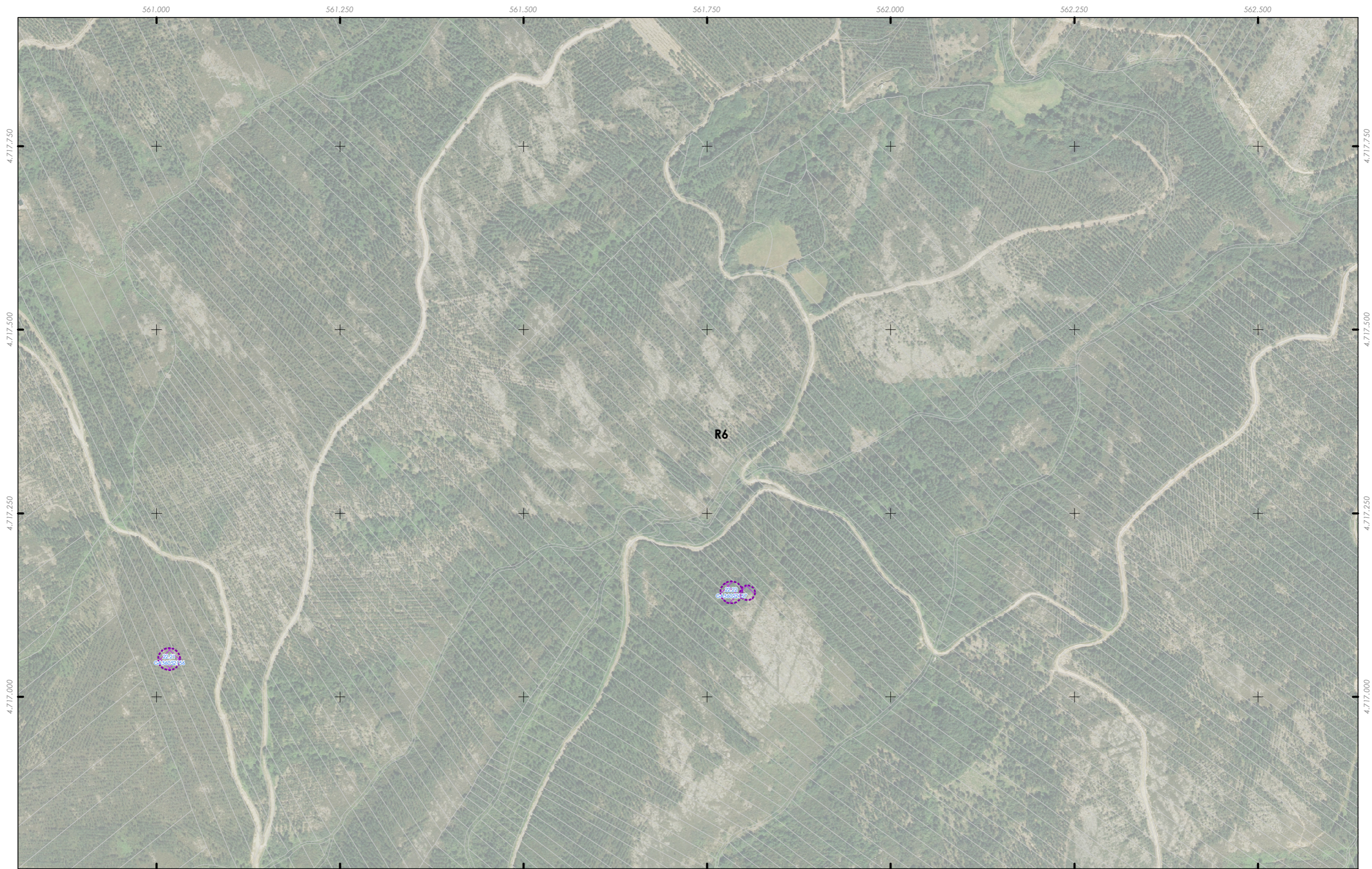


<p>Limite T.M. de Silleda + + + + Fonte: Cartografía IGN 1:25.000 ■ ■ ■ ■ Limite parroquial Mosaicos Escala 1:2.000 - Núcleos rurais Mosaicos de planos de ordenación Escala 1:1.000 - Núcleos urbanos</p>	<p>Patrimonio Cultural ■ Arquitectónico-etnográfico ■ Arqueolóxico ■ Camiño de Santiago - Vía da Prata ■ Camiño Real</p>	<p>■ Solo urbano ■ Solo de núcleo rural ■ Zona común ■ Zona tradicional ■ Parcelario catastral ■ Non tradicionais ■ Tradicionais</p>	<p>Dotacións e servizos existentes ■ Zonas verdes / Espazos libres ■ Equipamentos ■ Estradas Autonomicas ■ Estradas Deputacion ■ Estradas Estatais ■ Estradas Municipais ■ AVE ■ FF.CC. ■ Sistema Ferroviario</p>	<p>GRÁFICO DE FOLLAS GRÁFICO DE HOJAS</p>	<p>Concello de SILLEDA ALFONSO BOTANA 36052_PXOM_202303_AD Marzo 2023 ETRS 89 29N Marzo 2023 EPSG: 25829</p>	<p>CONCELLO DE SILLEDA (PONTEVEDRA) AYUNTAMIENTO DE SILLEDA (PONTEVEDRA) PLAN XERAL DE ORDENACIÓN MUNICIPAL PLAN XERAL DE ORDENACIÓN MUNICIPAL Alfonso Botana S.L. Aprobación Definitiva II. ANÁLISE DO MODELO DE ASENTAMENTO POBOACIONAL II. ANÁLISE DO T.M.</p> <p>0 50 100 200 Metros</p>
--	--	--	--	--	--	---

Fonte de datos:
 - Elaboración propia / Concello de Silleda
 - Ortofoto mapa PNOA 2020, CNIG
 - Parcelario catastral, Sede electrónica del catastro



Limite T.M. de Silleda
 + + + + Fonte: Cartografía IGN 1:25.000
 ■ ■ ■ ■ Limite parroquial
 Mosaicos
 Escala 1:2.000 - Núcleos rurais
 Mosaicos de planos de ordenación
 Escala 1:1.000 - Núcleos urbanos

Patrimonio Cultural
 ■ ■ ■ ■ Arquitectónico-etnográfico
 ■ ■ ■ ■ Arqueolóxico
 ■ ■ ■ ■ Camiño de Santiago - Vía da Prata
 ■ ■ ■ ■ Camiño Real

■ ■ ■ ■ Solo urbano
 ■ ■ ■ ■ Solo de núcleo rural
 ■ ■ ■ ■ Zona común
 ■ ■ ■ ■ Zona tradicional
 ■ ■ ■ ■ Parcelario catastral
 ■ ■ ■ ■ Zona de influencia 50m edif. trad.
 ■ ■ ■ ■ Non tradicionais
 ■ ■ ■ ■ Tradicionais

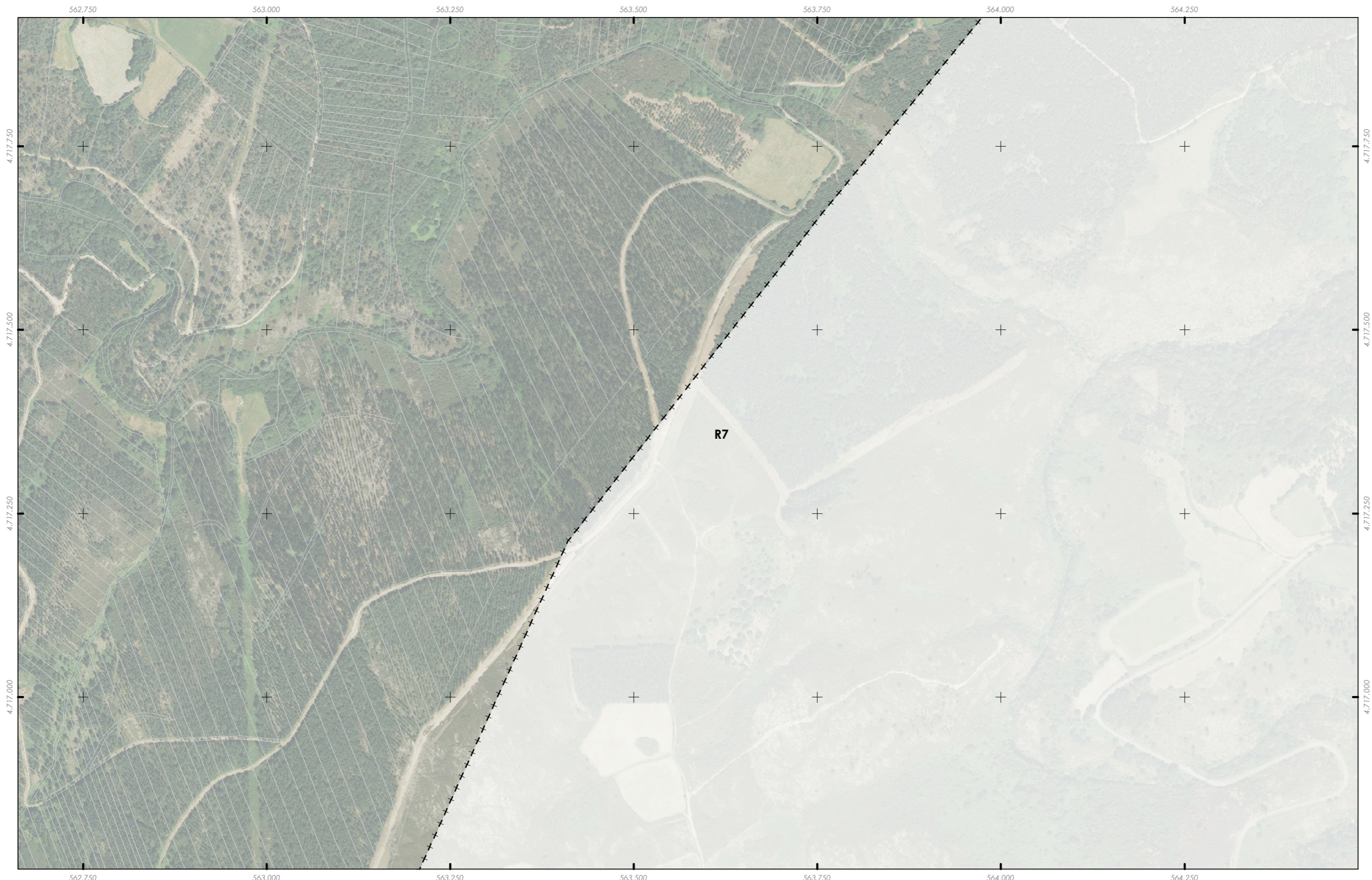
Dotacións e servizos existentes
 ■ ■ ■ ■ Zonas verdes / Espazos libres
 ■ ■ ■ ■ Equipamentos
 ■ ■ ■ ■ Estradas Autonomicas
 ■ ■ ■ ■ Estradas Deputacion
 ■ ■ ■ ■ Estradas Estatais
 ■ ■ ■ ■ Estradas Municipais
 ■ ■ ■ ■ AVE
 ■ ■ ■ ■ FF.CC.
 ■ ■ ■ ■ Sistema Ferroviario

Fonte de datos:
 - Elaboración propia / Concello de Silleda
 - Ortofotomapa PNOA 2020, CNIG
 - Parcelario catastral, Sede electrónica del catastro

GRÁFICO DE FOLLAS
 GRÁFICO DE HOJAS
 104 de 108

Concello de SILLEDA
 ALFONSO BOTANA
 36052_PXOM_202303_AD
 Marzo 2023 ETRS 89 29N
 Marzo 2023 EPSG: 25829

CONCELLO DE SILLEDA (PONTEVEDRA)
 AYUNTAMIENTO DE SILLEDA (PONTEVEDRA)
 PLAN XERAL DE ORDENACIÓN MUNICIPAL
 PLAN XERAL DE ORDENACIÓN MUNICIPAL
 Alfonso Botana S.L.
 Aprobación Definitiva
 II. ANÁLISE DO MODELO DE ASENTAMENTO POBOACIONAL
 II. ANÁLISE DO T.M.
 0 50 100 200 Metros



Limite T.M. de Silleda
 + + + + + Fonte: Cartografía IGN 1:25.000
 ■ ■ ■ Limite parroquial
 Mosaicos
 Escala 1:2.000 - Núcleos rurais
 Mosaicos de planos de ordenación
 Escala 1:1.000 - Núcleos urbanos

Patrimonio Cultural
 Arquitectónico-etnográfico
 Arqueolóxico
 Camiño de Santiago - Vía da Prata
 Camiño Real

Solo urbano
 Solo de núcleo rural
 Zona común
 Zona tradicional
 Parcelario catastral
 Zona de influencia 50m edif. trad.
 Non tradicionais
 Tradicionais

Dotacións e servizos existentes
 Zonas verdes / Espazos libres
 Equipamentos
 Estradas Autonomicas
 Estradas Deputacion
 Estradas Estatais
 Estradas Municipais
 AVE
 FF.CC.
 Sistema Ferroviario

Grid of sheet numbers (A1 to S8) with a red box highlighting the current sheet 'S4'.

GRÁFICO DE FOLLAS DE HOJAS
 105 de 108

Concello de SILEDA

ALFONSO BOTANA
 S.L.

36052_PXOM_202303_AD
 Marzo 2023 ETRS 89 29N
 Marzo 2023 EPSG: 28829

1:5.000

CONCELLO DE SILEDA (PONTEVEDRA)
 AYUNTAMIENTO DE SILEDA (PONTEVEDRA)

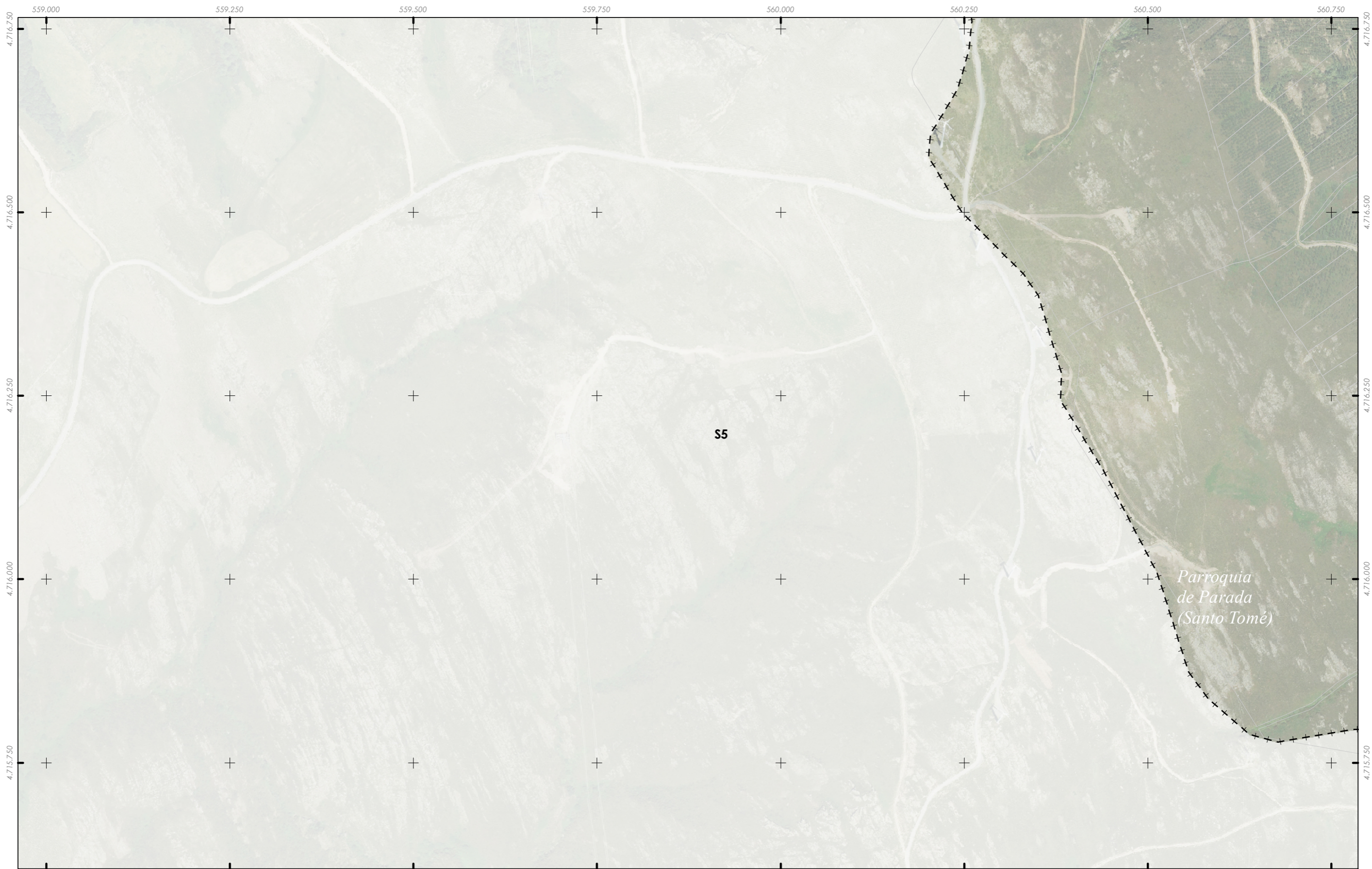
PLAN XERAL DE ORDENACIÓN MUNICIPAL
 PLAN XERAL DE ORDENACIÓN MUNICIPAL

Alfonso Botana S.L.
 Aprobación Definitiva

II. ANÁLISE DO MODELO DE ASENTAMENTO POBLACIONAL
 II. ANÁLISE DO MODELO DE ASENTAMENTO POBLACIONAL
 II.2 ANÁLISE DO T.M.

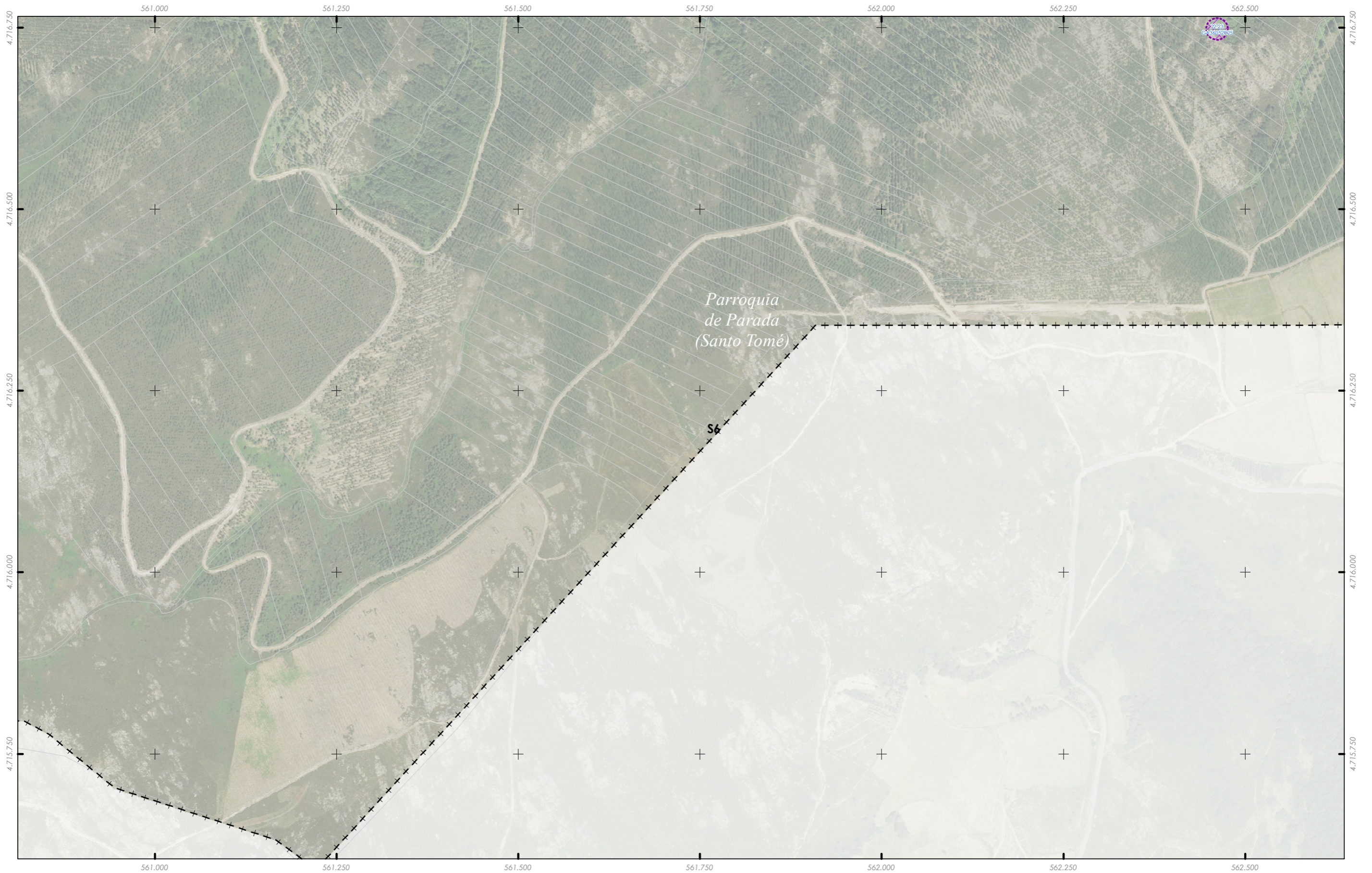
0 50 100 200 Metros

Fonte de datos:
 - Elaboración propia / Concello de Silleda
 - Ortofotomapa PNOA 2020, CNIG
 - Parcelario catastral, Sede electrónica del catastro



<p>Limite T.M. de Silleda Fonte: Cartografía IGN 1:25.000 Limite parroquial Mosaicos Escala 1:2.000 - Núcleos rurais Mosaicos de planos de ordenación Escala 1:1.000 - Núcleos urbanos</p>	<p>Patrimonio Cultural Arquitectónico-etnográfico Arqueolóxico Camiño de Santiago - Vía da Prata Camiño Real</p>	<p> Solo urbano Solo de núcleo rural Zona común Zona tradicional Parcelario catastral Non tradicionais Tradicionais</p>	<p>Dotacións e servizos existentes Zonas verdes / Espazos libres Equipamentos Estradas Autonómicas Estradas Deputacion Estradas Estatais Estradas Municipais AVE FF.CC. Sistema Ferroviario</p>	 <p>GRÁFICO DE FOLLAS GRÁFICO DE HOJAS 106 de 108</p>	<p>Concello de SILLEDA ALFONSO BOTANA S.L. <small>PROYECTOS URBANÍSTICOS Y DEPARTAMENTOS</small> 36052_PXOM_202303_AD Marzo 2023 ETRS 89 29N Marzo 2023 EPSG: 25829</p>	<p>CONCELLO DE SILLEDA (PONTEVEDRA) <small>AYUNTAMIENTO DE SILLEDA (PONTEVEDRA)</small> PLAN XERAL DE ORDENACIÓN MUNICIPAL <small>PLAN XERAL DE ORDENACIÓN MUNICIPAL</small> Alfonso Botana S.L. <small>Aprobación Definitiva</small> II. ANÁLISE DO MODELO DE ASENTAMENTO POBOACIONAL <small>II. ANÁLISE DEL MODELO DE ASENTAMIENTO POBLACIONAL</small> II.2 ANÁLISE DO T.M. <small>II.2 ANÁLISE DEL T.M.</small></p> <p>0 50 100 200 Metros</p>
--	---	---	--	--	---	---

Fonte de datos:
- Elaboración propia / Concello de Silleda
- Ortofotomapa PNOA 2020, CNIG
- Parcelario catastral, Sede electrónica del catastro



Limite T.M. de Silleda
 + + + + Fonte: Cartografía IGN 1:25.000
 ■ ■ ■ ■ Limite parroquial
 Mosaicos
 Escala 1:2.000 - Núcleos rurais
 Mosaicos de planos de ordenación
 Escala 1:1.000 - Núcleos urbanos

Patrimonio Cultural
 ■ ■ ■ ■ Arquitectónico-etnográfico
 ■ ■ ■ ■ Arqueolóxico
 ■ ■ ■ ■ Camiño de Santiago - Vía da Prata
 ■ ■ ■ ■ Camiño Real

■ ■ ■ ■ Solo urbano
 ■ ■ ■ ■ Solo de núcleo rural
 ■ ■ ■ ■ Zona común
 ■ ■ ■ ■ Zona tradicional
 ■ ■ ■ ■ Parcelario catastral
 ■ ■ ■ ■ Zona de influencia 50m edif. trad.
 ■ ■ ■ ■ Non tradicionais
 ■ ■ ■ ■ Tradicionais

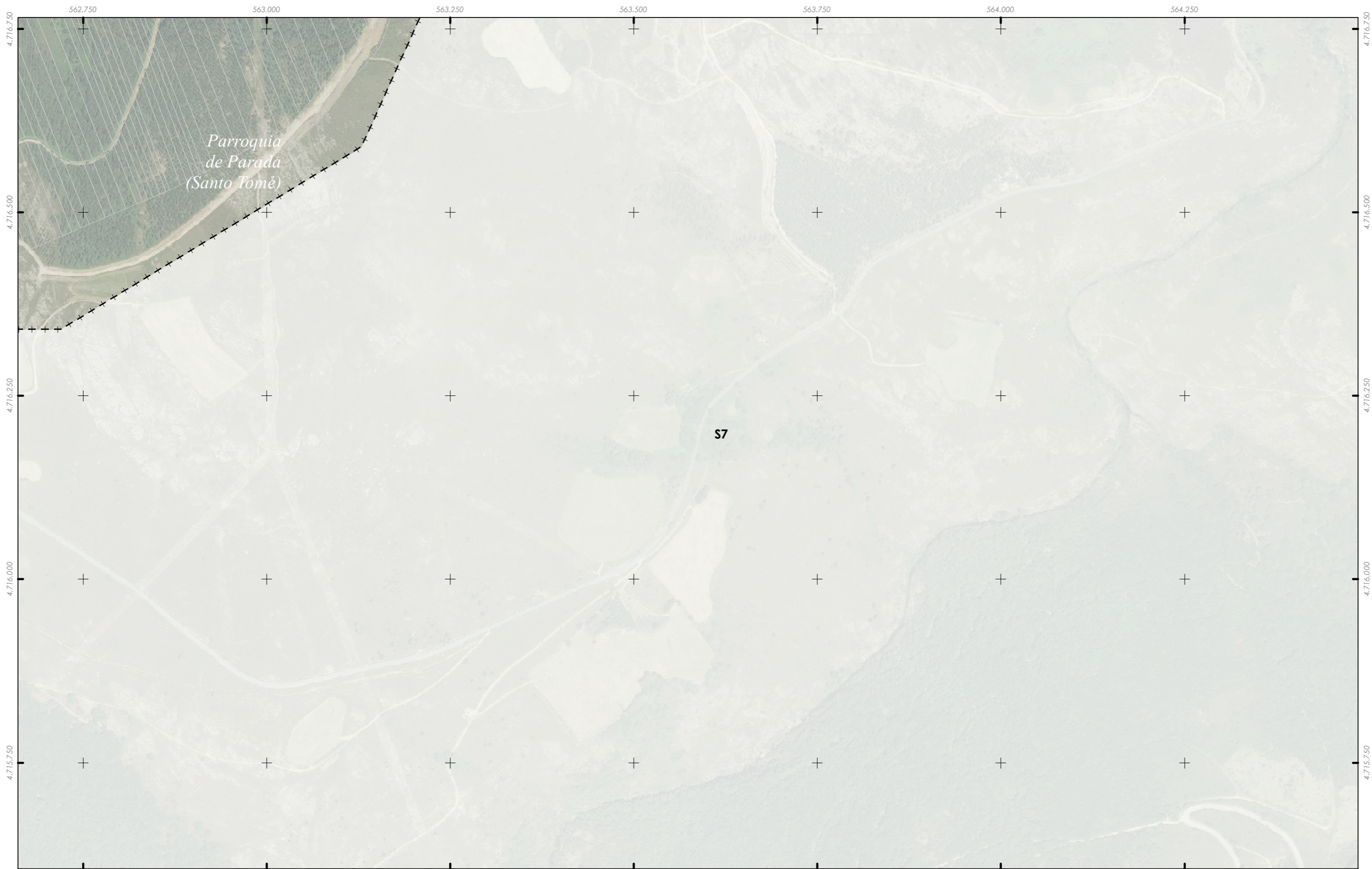
Dotacións e servizos existentes
 ■ ■ ■ ■ Zonas verdes / Espazos libres
 ■ ■ ■ ■ Equipamentos
 ■ ■ ■ ■ Estradas Autonomicas
 ■ ■ ■ ■ Estradas Deputacion
 ■ ■ ■ ■ Estradas Estatais
 ■ ■ ■ ■ Estradas Municipais
 ■ ■ ■ ■ AVE
 ■ ■ ■ ■ FF.CC.
 ■ ■ ■ ■ Sistema Ferroviario

Fonte de datos:
 - Elaboración propia / Concello de Silleda
 - Ortofotomapa PNOA 2020, CNIG
 - Parcelario catastral, Sede electrónica del catastro

GRÁFICO DE FOLLAS
 GRÁFICO DE HOJAS
 107 de 108

Concello de SILLEDA
 ALFONSO BOTANA
 36052_PXOM_202303_AD
 Marzo 2023
 ETRS 89 29N
 EPSG: 25829

CONCELLO DE SILLEDA (PONTEVEDRA)
 AYUNTAMIENTO DE SILLEDA (PONTEVEDRA)
 PLAN XERAL DE ORDENACIÓN MUNICIPAL
 PLAN XERAL DE ORDENACIÓN MUNICIPAL
 Alfonso Botana S.L.
 Aprobación Definitiva
 II. ANÁLISE DO MODELO DE ASENTAMENTO POBOACIONAL
 II. ANÁLISE DO T.M.
 0 50 100 200 Metros



Limite T.M. de Silleda
 + + + + + Fonte: Cartografía IGN 1:25.000
 ■ ■ ■ Limite parroquial
 Mosaicos
 Escala 1:2.000 - Núcleos rurais
 Mosaicos de planos de ordenación
 Escala 1:1.000 - Núcleos urbanos

Patrimonio Cultural
 ■ Arquitectónico-etnográfico
 ■ Arqueolóxico
 ■ Camiño de Santiago - Vía da Prata
 ■ Camiño Real

■ Solo urbano
 ■ Solo de núcleo rural
 ■ Zona común
 ■ Zona tradicional
 ■ Parcelario catastral
 ■ Zona de influencia 50m edif. trad.
 □ Non tradicionais
 □ Tradicionais

Dotacións e servizos existentes
 ■ Zonas verdes / Espazos libres
 ■ Equipamentos
 ■ Estradas Autonomicas
 ■ Estradas Deputacion
 ■ Estradas Estatais
 ■ Estradas Municipais
 ■ AVE
 ■ FF.CC.
 ■ Sistema Ferroviario

Fonte de datos:
 - Elaboración propia / Concello de Silleda
 - OrtofotoMAPA PNOA 2020, CNIG
 - Parcelario catastral, Sede electrónica del catastro

GRÁFICO DE FOLLAS
 GRÁFICO DE HOJAS
 108 de 108

Concello de SILLEDA

ALFONSO BOTANA S.L.
 36052_PXOM_202303_AD
 Marzo 2023 ETRS 89 29N
 Marzo 2023 EPSG: 25829

CONCELLO DE SILLEDA (PONTEVEDRA)
 AYUNTAMIENTO DE SILLEDA (PONTEVEDRA)
 PLAN XERAL DE ORDENACIÓN MUNICIPAL
 PLAN XERAL DE ORDENACIÓN MUNICIPAL

Alfonso Botana S.L.
 Aprobación Definitiva

II. ANÁLISE DO MODELO DE ASENTAMENTO POBOACIONAL
 II. ANÁLISE DO T.M.

0 50 100 200 Metros