

PXOM

Concello de Silleda
(Pontevedra)



PLAN XERAL DE ORDENACIÓN MUNICIPAL



DOC. III
ANÁLISE DO MODELO DE ASENTAMENTO POBOACIONAL

Volume 3 de 3

Aprobación definitiva

36052_PXOM_202303_AD
Marzo 2023

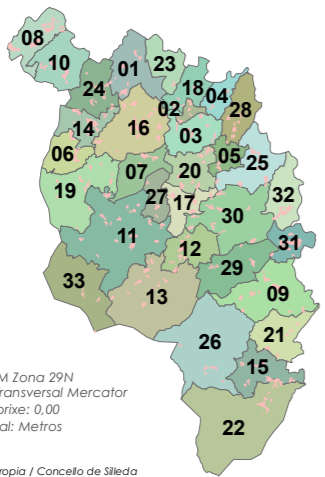
ALFONSO
BOTANA
ARQUITECTURA-URBANISMO-MEDIOAMBIENTE

FICHAS DE ANÁLISE DA CONSOLIDACIÓN

ANÁLISE DO MODELO DE ASENTAMENTO POBOACIONAL

Aprobación definitiva

36052_PXOM_202303_AD Marzo 2023



ETRS 1989 UTM Zona 29N
Proxección: Transversal Mercator
Latitude de orixe: 0,00
Unidade lineal: Metros

Fonte de datos:
- Elaboración propia / Concello de Silleda
- Ortofotomapa PNOA 2020, CNIG
- Parcelario catastral, Sede electrónica do catastro

Limite T.M. de Silleda

Fonte: Cartografía IGN 1:25.000

Limites parroquiais

Parcelario catastral

Solo urbano

Solo de núcleo rural

Zona común

Zona tradicional

Edificacións

Non tradicionais

Tradicionais

Parcelas edific/edbles

Edificadas

Edificables

Estradas Autonomicas

Estradas Deputacion

Estradas Estatais

Estradas Municipais

AVE

FF.CC.

Sistema Ferroviario

Punto limpo

Patrimonio Cultural

Arquitectónico-etnográfico

Arqueoloxico

Camiño Real

Camiño de Santiago - Vía da Prata

Mosaicos de planos de ordenación

Escala 1:1.000 - Núcleos urbanos

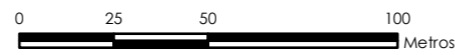
Escala 1:5.000 - Solo rústico

Escala 1:2.000 - Núcleos rurais

Zona analizada



Escala 1:2000



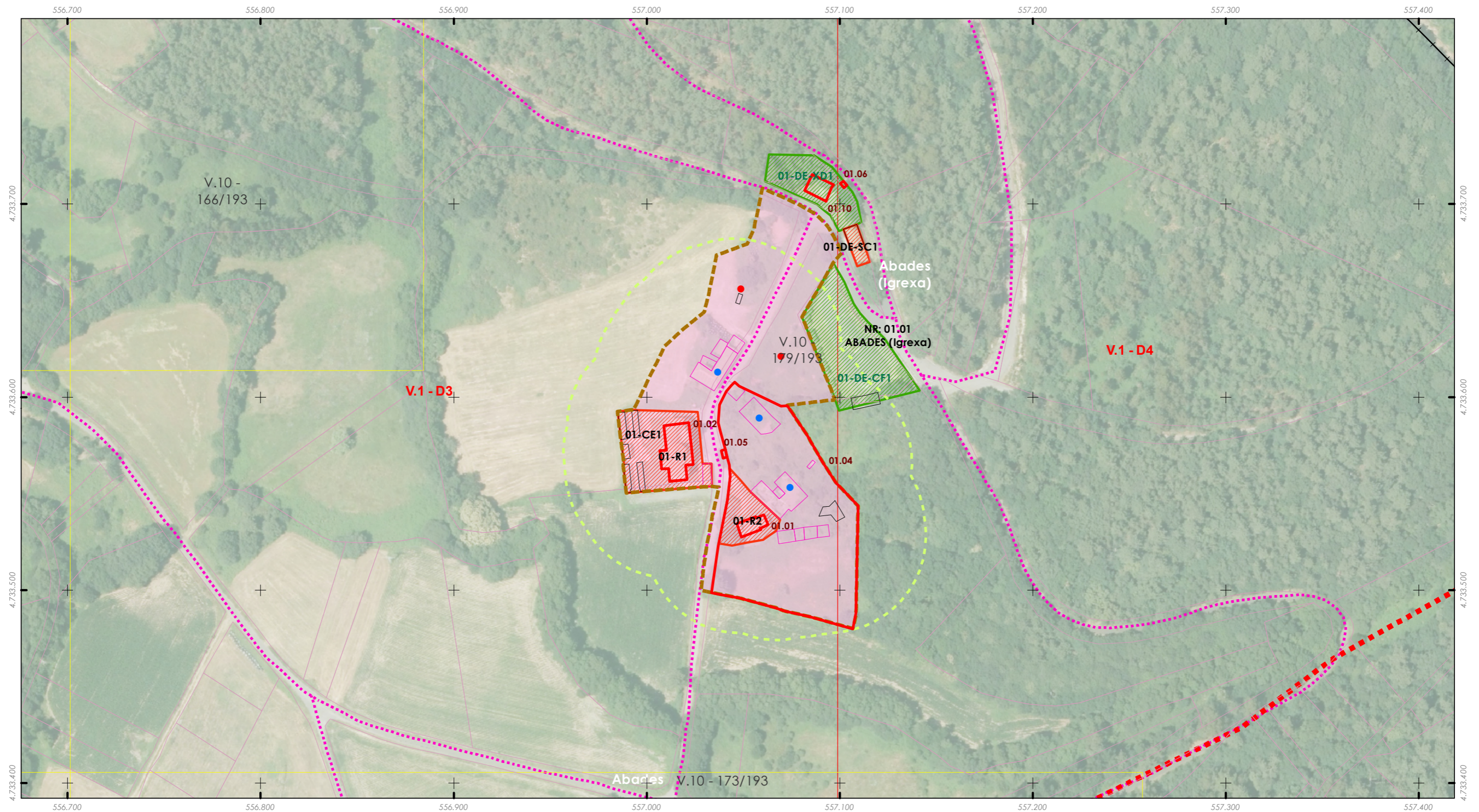
Núcleo rural:
ABADES (Igrexa)

Zona:
01.01.T01

ANÁLISE DA CONSOLIDACIÓN DOS NUCLEOS RURAIS POR ZONAS

Cualificación da zona:	Zona tradicional	Superficie:	15.802,59 m²
Parcelas edificadas:	3		
Parcelas edificables:	5		

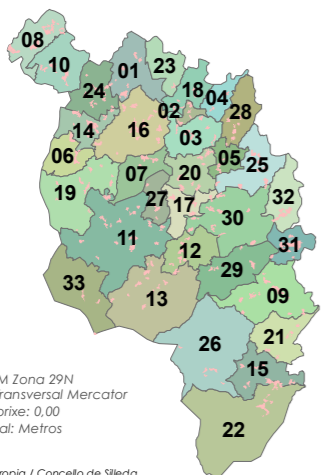
Consolidación (Método gráfico) 60,00%



ANÁLISE DO MODELO DE ASENTAMENTO POBOACIONAL

Aprobación definitiva

36052_PXOM_202303_AD Marzo 2023



ETRS 1989 UTM Zona 29N
Proxección: Transversal Mercator
Latitude de orixe: 0,00
Unidade lineal: Metros

Fonte de datos:
- Elaboración propia / Concello de Silleda
- Ortofotomapa PNOA 2020, CNIG
- Parcelario catastral, Sede electrónica do catastro

Limite T.M. de Silleda

Fonte: Cartografía IGN 1:25.000

Limites parroquiais

Parcelario catastral

Solo urbano

Solo de núcleo rural

Zona común

Zona tradicional

Edificacións

Non tradicionais

Tradicionais

Parcelas edific/edbles

Edificadas

Edificables

Estradas Autonomicas

Estradas Deputacion

Estradas Estatais

Estradas Municipais

AVE

FF.CC.

Sistema Ferroviario

Punto limpo

Patrimonio Cultural

Arquitectónico-etnográfico

Arqueolóxico

Camión Real

Camión de Santiago - Vía da Prata

Mosaicos de planos de ordenación

Escala 1:1.000 - Núcleos urbanos

Escala 1:5.000 - Solo rústico

Escala 1:2.000 - Núcleos rurais

Zona analizada

Núcleo rural:

ABADES

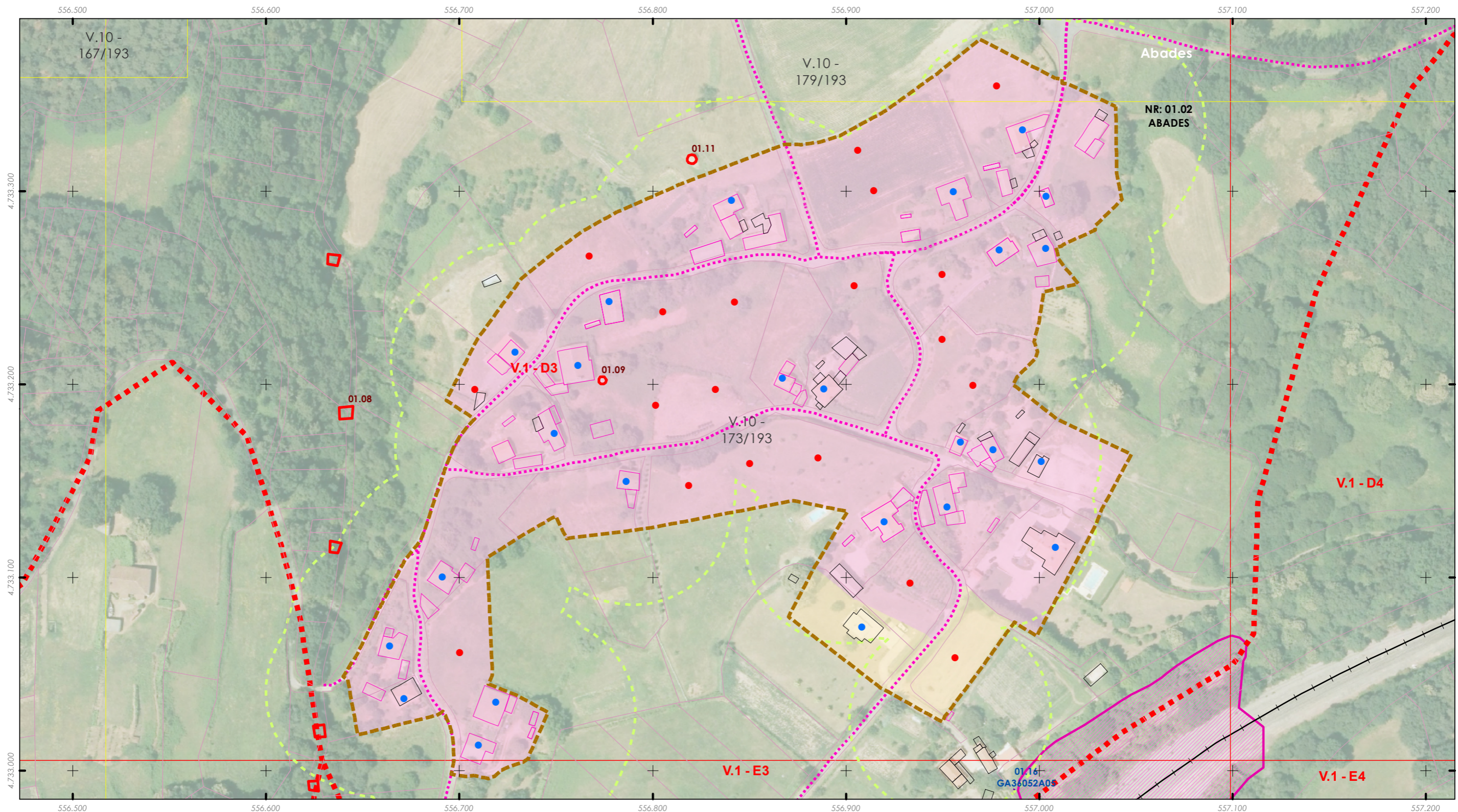
Zona:

01.02.T01

ANÁLISE DA CONSOLIDACIÓN DOS NÚCLEOS RURAIS POR ZONAS

Cualificación da zona:	Zona tradicional	Superficie:	74.081,60 m²
Parcelas edificadas:	24		
Parcelas edificables:	42		

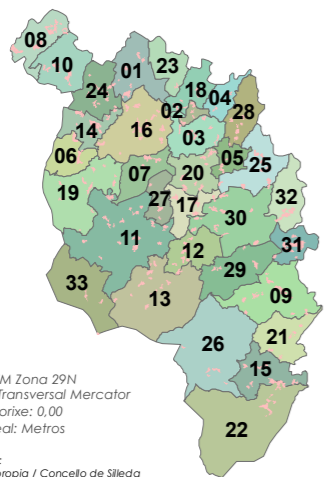
Consolidación (Método gráfico) 57,14%



ANÁLISE DO MODELO DE ASENTAMENTO POBOACIONAL

Aprobación definitiva

36052_PXOM_202303_AD Marzo 2023



ETRS 1989 UTM Zona 29N
Proxección: Transversal Mercator
Latitude de orixe: 0,00
Unidade lineal: Metros

Fonte de datos:
- Elaboración propia / Concello de Silleda
- Ortofotomapa PNOA 2020, CNIG
- Parcelario catastral, Sede electrónica do catastro

Limite T.M. de Silleda

Fonte: Cartografía IGN 1:25.000

Limites parroquiais

Parcelario catastral

Solo urbano

Solo de núcleo rural

Zona común

Zona tradicional

Edificacións

Non tradicionais

Tradicionais

Parcelas edific/edbles

Edificadas

Edificables

Estradas Autonomicas

Estradas Deputacion

Estradas Estatais

Estradas Municipais

AVE

FF.CC.

Sistema Ferroviario

Punto limpo

Patrimonio Cultural

Arquitectónico-etnográfico

Arqueolóxico

Camión Real

Camión de Santiago - Vía da Prata

Mosaicos de planos de ordenación

Escala 1:1.000 - Núcleos urbanos

Escala 1:5.000 - Solo rústico

Escala 1:2.000 - Núcleos rurais

Zona analizada

Núcleo rural:

ABADES

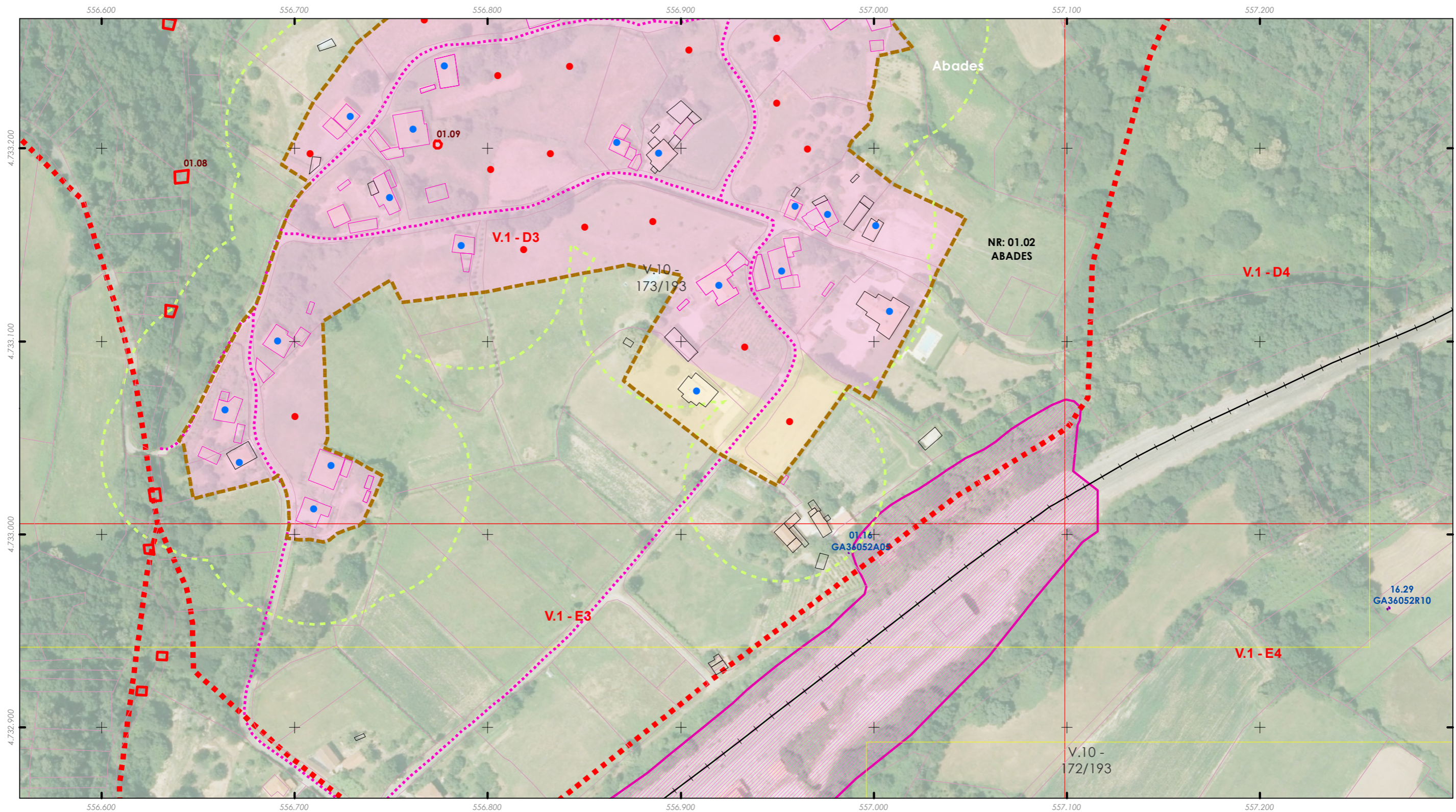
Zona:

01.02.C01

ANÁLISE DA CONSOLIDACIÓN DOS NÚCLEOS RURAIS POR ZONAS

Cualificación da zona:	Zona común	Superficie:	4.052,62 m²
Parcelas edificadas:	1		
Parcelas edificables:	2		

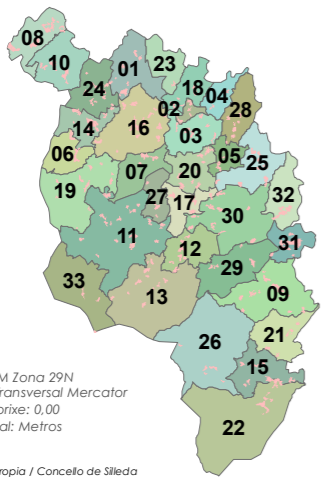
Consolidación (Método gráfico) 50,00%



ANÁLISE DO MODELO DE ASENTAMENTO POBOACIONAL

Aprobación definitiva

36052_PXOM_202303_AD Marzo 2023



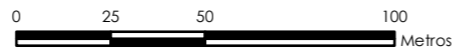
ETRS 1989 UTM Zona 29N
Proxección: Transversal Mercator
Latitude de orixe: 0,00
Unidade lineal: Metros

Fonte de datos:
- Elaboración propia / Concello de Silleda
- Ortofotomapa PNOA 2020, CNIG
- Parcelario catastral, Sede electrónica do catastro

- Limite T.M. de Silleda
 - Fonte: Cartografía IGN 1:25.000
 - Limites parroquiais
 - Parcelario catastral
 - Solo urbano
 - Solo de núcleo rural
 - Zona común
 - Zona tradicional
- Edificacións
 - Non tradicionais
 - Tradicionalis
 - Parcelas edific/edbles
 - Edificadas
 - Edificables
- Estradas Autonomicas
 - Estradas Deputacion
 - Estradas Estatais
 - Estradas Municipais
 - AVE
 - FF.CC.
 - Sistema Ferroviario
 - Punto limpo
- Patrimonio Cultural
 - Arquitectónico-etnográfico
 - Arqueolóxico
 - Camión Real
 - Camión de Santiago - Vía da Prata
 - Mosaicos de planos de ordenación
 - Escala 1:1.000 - Núcleos urbanos
 - Escala 1:5.000 - Solo rústico
 - Escala 1:2.000 - Núcleos rurais
 - Zona analizada



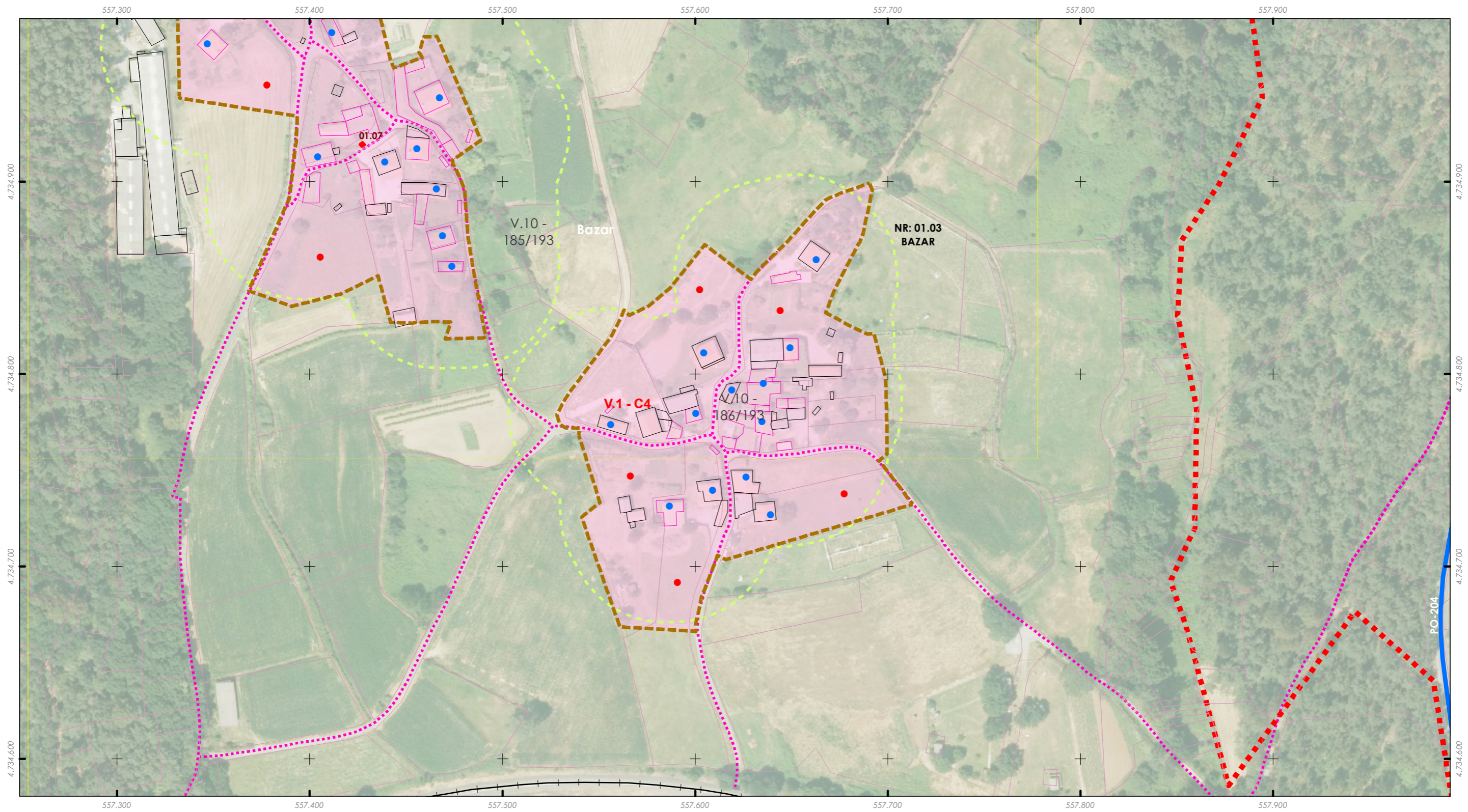
Escala 1:2000



Núcleo rural: BAZAR	Zona: 01.03.T01
-------------------------------	---------------------------

ANÁLISE DA CONSOLIDACIÓN DOS NUCLEOS RURAIS POR ZONAS	
Cualificación da zona: Zona tradicional	Superficie: 23.964,16 m²
Parcelas edificadas: 12	
Parcelas edificables: 17	

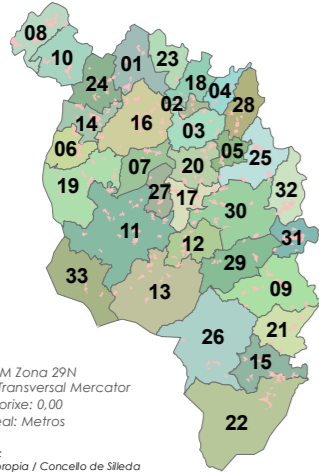
Consolidación (Método gráfico) 70,59%



ANÁLISE DO MODELO DE ASENTAMENTO POBOACIONAL

Aprobación definitiva

36052_PXOM_202303_AD Marzo 2023



ETRS 1989 UTM Zona 29N
Proyección: Transversal Mercator
Latitude de orixe: 0,00
Unidade lineal: Metros

Fonte de datos:
- Elaboración propia / Concello de Silleda
- Ortofotomapa PNOA 2020, CNIG
- Parcelario catastral, Sede electrónica do catastro

- Limite T.M. de Silleda
+ + + + Fonte: Cartografía IGN 1:25.000
- ■ ■ ■ Limites parroquiais
- Parcelario catastral
- Solo urbano
- Solo de núcleo rural
- Zona común
- Zona tradicional

- Edificacións
- Non tradicionais
- Tradicionais
- Parcelas edific/edbles
- Edificadas
- Edificables
- Estradas Autonomicas
- Estradas Deputacion
- Estradas Estatais
- Estradas Municipais
- AVE
- FF.CC.
- Sistema Ferroviario
- Punto limpo

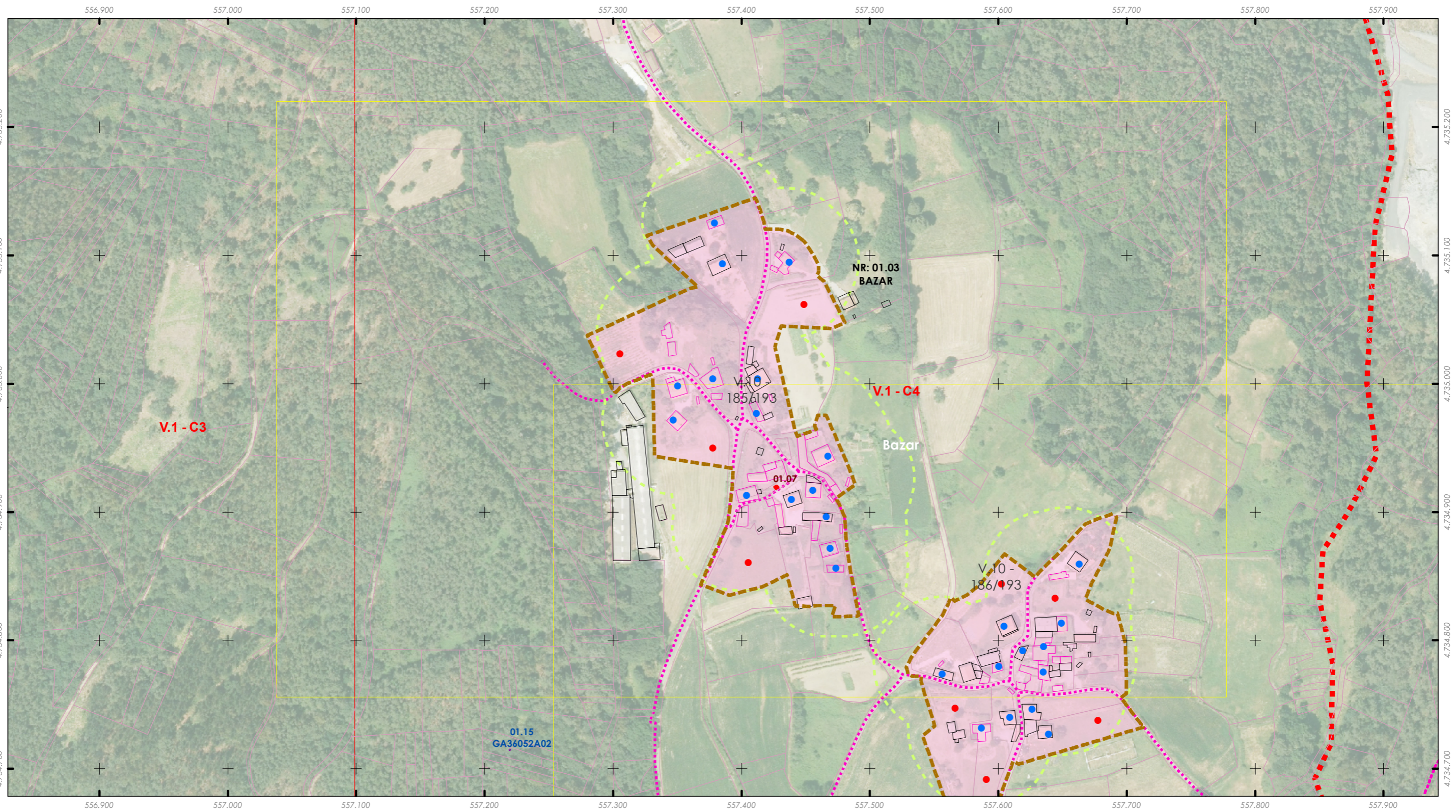
- Patrimonio Cultural
- Arquitectónico-etnográfico
- Arqueolóxico
- ★ ★ ★ ★ Camiño Real
- Camiño de Santiago - Vía da Prata
- Mosaicos de planos de ordenación
- Escala 1:1.000 - Núcleos urbanos
- Escala 1:5.000 - Solo rústico
- Escala 1:2.000 - Núcleos rurais

Núcleo rural: **BAZAR**

Zona: **01.03.T02**

ANÁLISE DA CONSOLIDACIÓN DOS NÚCLEOS RURAIS POR ZONAS	
Cualificación da zona: Zona tradicional	Superficie: 34.609,63 m ²
Parcelas edificadas: 15	
Parcelas edificables: 19	

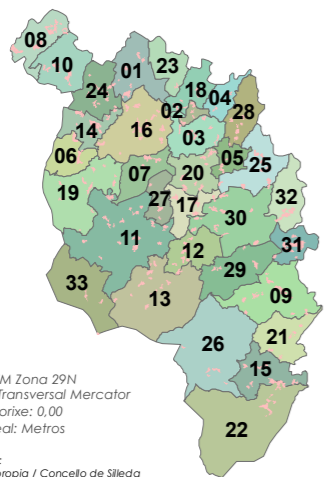
Consolidación (Método gráfico) 78,95%



ANÁLISE DO MODELO DE ASENTAMENTO POBOACIONAL

Aprobación definitiva

36052_PXOM_202303_AD Marzo 2023



ETRS 1989 UTM Zona 29N
Proxección: Transversal Mercator
Latitude de orixe: 0,00
Unidade lineal: Metros

Fonte de datos:
- Elaboración propia / Concello de Silleda
- Ortofotomapa PNOA 2020, CNIG
- Parcelario catastral, Sede electrónica do catastro

Limite T.M. de Silleda

Fonte: Cartografía IGN 1:25.000

Limites parroquiais

Parcelario catastral

Solo urbano

Solo de núcleo rural

Zona común

Zona tradicional

Edificacións

Non tradicionais

Tradicionais

Parcelas edific/edbles

Edificadas

Edificables

Estradas Autonomicas

Estradas Deputacion

Estradas Estatais

Estradas Municipais

AVE

FF.CC.

Sistema Ferroviario

Punto limpo

Patrimonio Cultural

Arquitectónico-etnográfico

Arqueolóxico

Camión Real

Camión de Santiago - Vía da Prata

Mosaicos de planos de ordenación

Escala 1:1.000 - Núcleos urbanos

Escala 1:5.000 - Solo rústico

Escala 1:2.000 - Núcleos rurais

Zona analizada

Núcleo rural:

A BOUZA

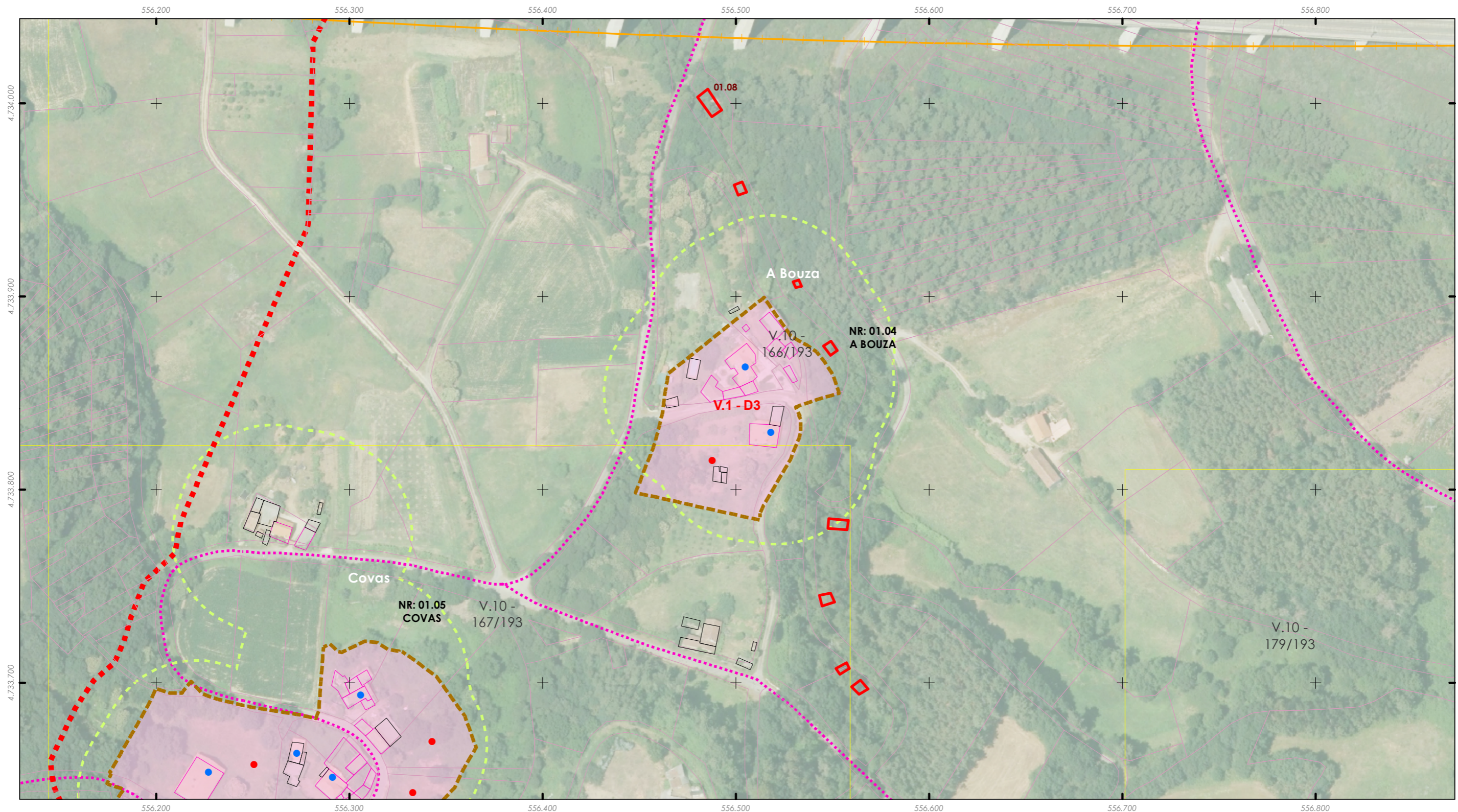
Zona:

01.04.T01

ANÁLISE DA CONSOLIDACIÓN DOS NÚCLEOS RURAIS POR ZONAS

Cualificación da zona:	Zona tradicional	Superficie:	6.779,71 m²
Parcelas edificadas:	2		
Parcelas edificables:	3		

Consolidación (Método gráfico) 66,67%



ANÁLISE DO MODELO DE ASENTAMENTO POBOACIONAL

Aprobación definitiva

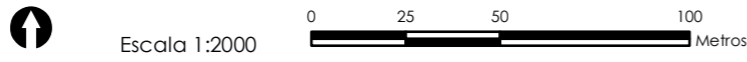
36052_PXOM_202303_AD Marzo 2023



ETRS 1989 UTM Zona 29N
Proxección: Transversal Mercator
Latitude de orixe: 0,00
Unidade lineal: Metros

Fonte de datos:
- Elaboración propia / Concello de Silleda
- Ortofotomapa PNOA 2020, CNIG
- Parcelario catastral, Sede electrónica do catastro

- Limite T.M. de Silleda
 - Fonte: Cartografía IGN 1:25.000
 - Limites parroquiais
 - Parcelario catastral
 - Solo urbano
 - Solo de núcleo rural
 - Zona común
 - Zona tradicional
- Edificaci3ns
 - Non tradicionais
 - Tradicionais
 - Parcelas edific/edbles
 - Edificadas
 - Edificables
- Estradas Autonomicas
 - Estradas Deputacion
 - Estradas Estatais
 - Estradas Municipais
 - AVE
 - FF.CC.
 - Sistema Ferrovariario
 - Punto limpo
- Patrimonio Cultural
 - Arquitect3nico-etnogr3fico
 - Arqueoloxico
 - Camiño Real
 - Camiño de Santiago - Vía da Prata
 - Mosaicos de planos de ordenaci3n
 - Escala 1:1.000 - Núcleos urbanos
 - Escala 1:5.000 - Solo rústico
 - Escala 1:2.000 - Núcleos rurais
 - Zona analizada

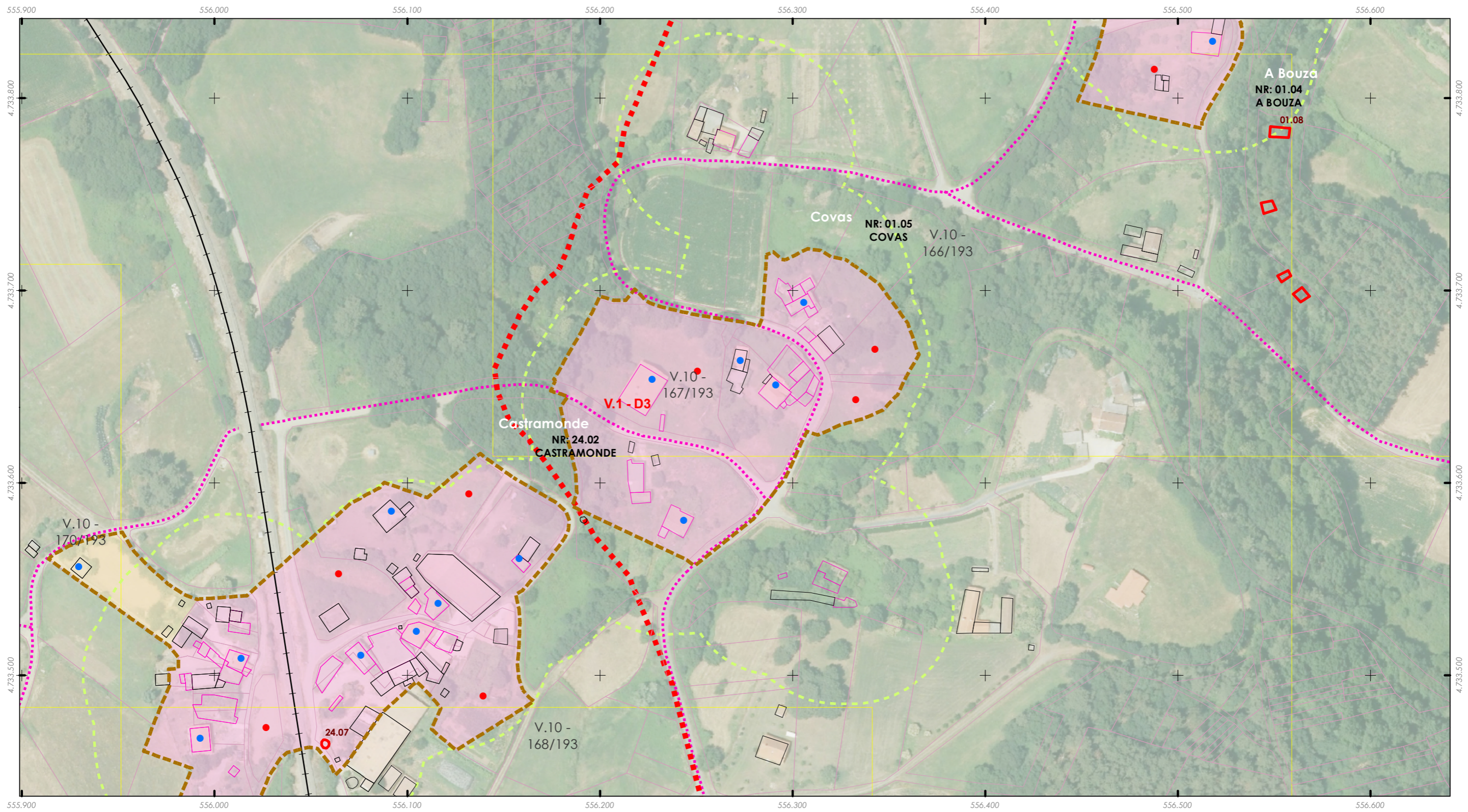


Núcleo rural:
COVAS

Zona:
01.05.T01

ANÁLISE DA CONSOLIDACIÓN DOS NÚCLEOS RURAIS POR ZONAS	
Cualificación da zona:	Zona tradicional
Superficie:	18.292,95 m ²
Parcelas edificadas:	5
Parcelas edificables:	8

Consolidación (Método gráfico) 62,50%



ANÁLISE DO MODELO DE ASENTAMENTO POBOACIONAL

Aprobación definitiva

36052_PXOM_202303_AD Marzo 2023



ETRS 1989 UTM Zona 29N
Proxección: Transversal Mercator
Latitude de orixe: 0,00
Unidade lineal: Metros

Fonte de datos:
- Elaboración propia / Concello de Silleda
- Ortofotomapa PNOA 2020, CNIG
- Parcelario catastral, Sede electrónica do catastro

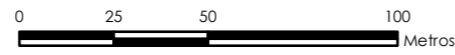
- Limite T.M. de Silleda
 + + + + Fonte: Cartografía IGN 1:25.000
 ■ ■ ■ ■ Limites parroquiais
 □ □ □ □ Parcelario catastral
 ■ ■ ■ ■ Solo urbano
 ■ ■ ■ ■ Solo de núcleo rural
 ■ Zona común
 ■ Zona tradicional

- Edificacións
 □ Non tradicionais
 □ Tradicionais
 Parcelas edific/edbles
 ● Edificadas
 ● Edificables
- Estradas Autonomicas
 Estradas Deputacion
 Estradas Estatais
 Estradas Municipais
 AVE
 FF.CC.
 Sistema Ferroviario
 Punto limpo

- Patrimonio Cultural
 □ Arquitectónico-etnográfico
 □ Arqueolóxico
 ★★ ★★ Camiño Real
 ■ ■ ■ ■ Camiño de Santiago - Vía da Prata
- Mosaicos de planos de ordenación
 □ Escala 1:1.000 - Núcleos urbanos
 □ Escala 1:5.000 - Solo rústico
 □ Escala 1:2.000 - Núcleos rurais
 ■ Zona analizada



Escala 1:2000

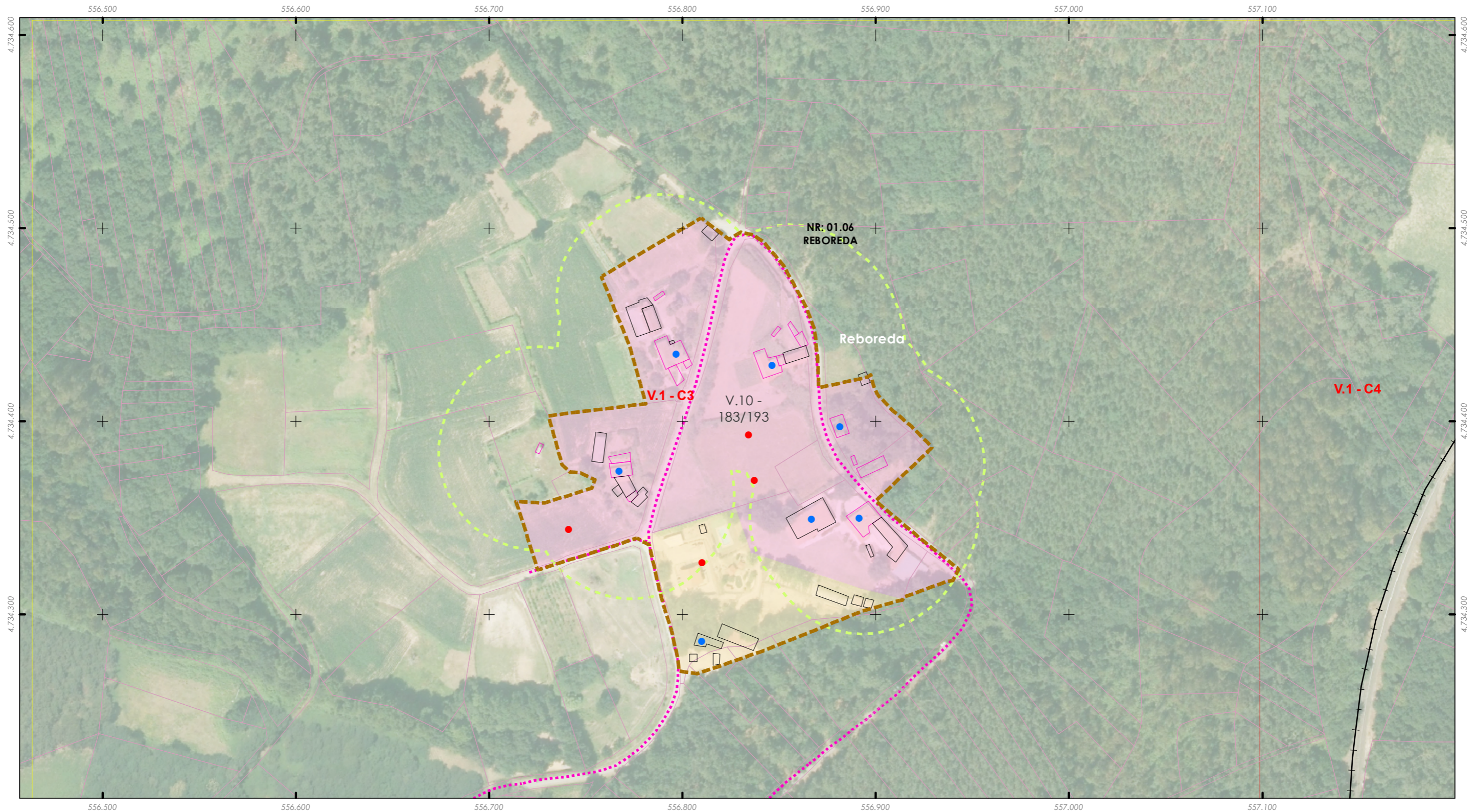


Núcleo rural:
REBORDA

Zona:
01.06.T01

ANÁLISE DA CONSOLIDACIÓN DOS NÚCLEOS RURAIS POR ZONAS	
Cualificación da zona: Zona tradicional	Superficie: 22.990,59 m²
Parcelas edificadas: 6	
Parcelas edificables: 9	

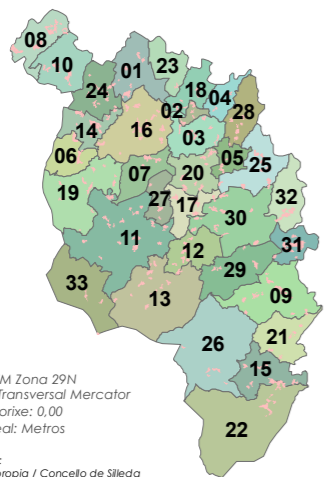
Consolidación (Método gráfico) 66,67%



ANÁLISE DO MODELO DE ASENTAMENTO POBOACIONAL

Aprobación definitiva

36052_PXOM_202303_AD Marzo 2023



ETRS 1989 UTM Zona 29N
Proxección: Transversal Mercator
Latitude de orixe: 0,00
Unidade lineal: Metros

Fonte de datos:
- Elaboración propia / Concello de Silleda
- Ortofotomapa PNOA 2020, CNIG
- Parcelario catastral, Sede electrónica do catastro

Limite T.M. de Silleda

Fonte: Cartografía IGN 1:25.000

Limites parroquiais

Parcelario catastral

Solo urbano

Solo de núcleo rural

Zona común

Zona tradicional

Edificacións

Non tradicionais

Tradicionais

Parcelas edific/edbles

Edificadas

Edificables

Estradas Autonomicas

Estradas Deputacion

Estradas Estatais

Estradas Municipais

AVE

FF.CC.

Sistema Ferroviario

Punto limpo

Patrimonio Cultural

Arquitectónico-etnográfico

Arqueolóxico

Camión Real

Camión de Santiago - Vía da Prata

Mosaicos de planos de ordenación

Escala 1:1.000 - Núcleos urbanos

Escala 1:5.000 - Solo rústico

Escala 1:2.000 - Núcleos rurais

Zona analizada

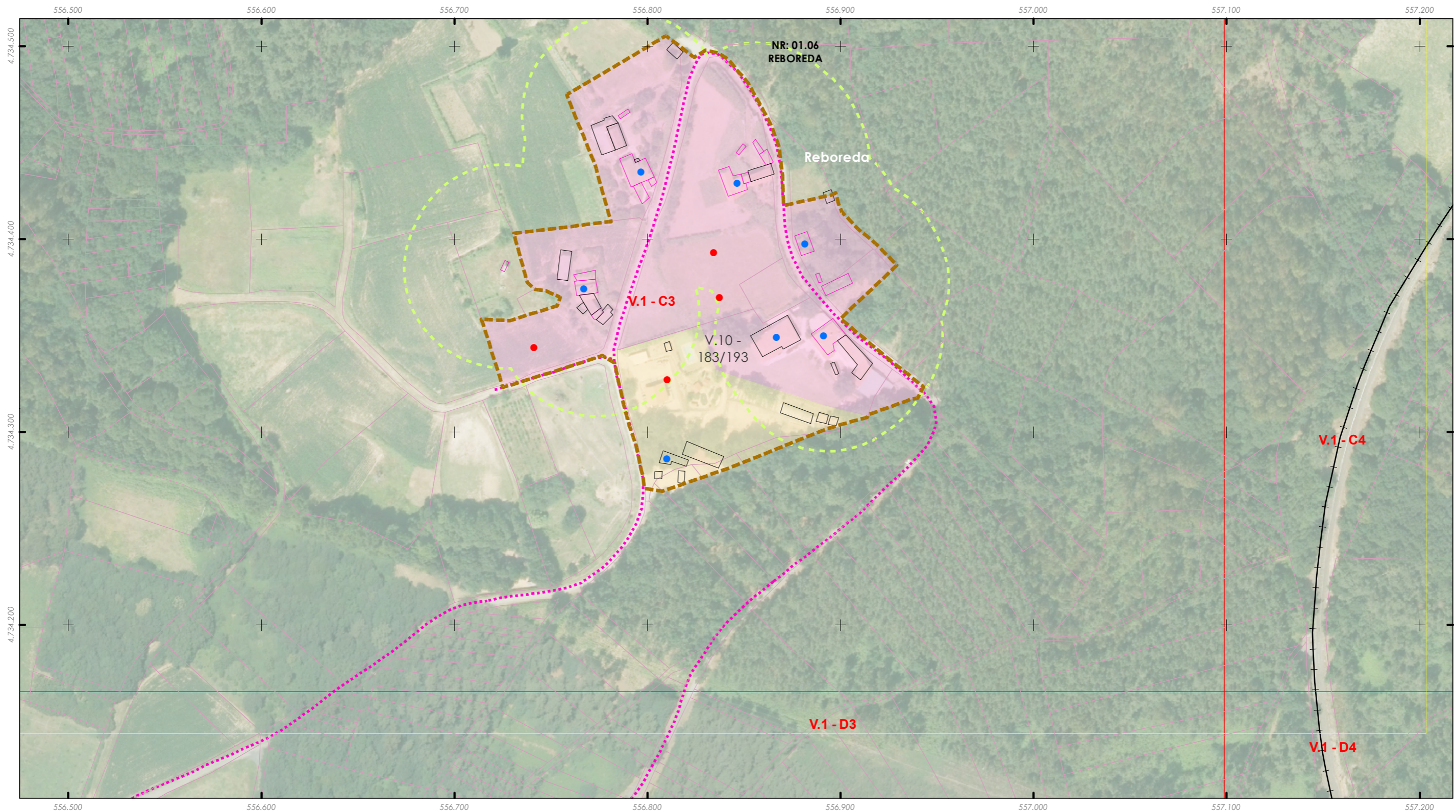
Núcleo rural:
REBOREDA

Zona:
01.06.C01

ANÁLISE DA CONSOLIDACIÓN DOS NÚCLEOS RURAIS POR ZONAS

Cualificación da zona:	Zona común	Superficie:	5.492,76 m²
Parcelas edificadas:	1		
Parcelas edificables:	2		

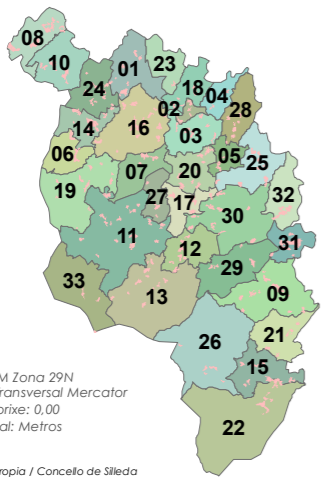
Consolidación (Método gráfico) 50,00%



ANÁLISE DO MODELO DE ASENTAMENTO POBOACIONAL

Aprobación definitiva

36052_PXOM_202303_AD Marzo 2023



ETRS 1989 UTM Zona 29N
Proxección: Transversal Mercator
Latitude de orixe: 0,00
Unidade lineal: Metros

Fonte de datos:
- Elaboración propia / Concello de Silleda
- Ortofotomapa PNOA 2020, CNIG
- Parcelario catastral, Sede electrónica do catastro

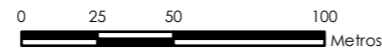
- Limite T.M. de Silleda
Fonte: Cartografía IGN 1:25.000
- Limites parroquiais
 - Parcelario catastral
 - Solo urbano
 - Solo de núcleo rural
 - Zona común
 - Zona tradicional

- Edificacións
- Non tradicionais
 - Tradicionais
 - Parcelas edific/edbles
 - Edificadas
 - Edificables
- Estradas Autonomicas
Estradas Deputacion
Estradas Estatais
Estradas Municipais
AVE
FF.CC.
Sistema Ferroviario
Punto limpo

- Patrimonio Cultural
- Arquitectónico-etnográfico
 - Arqueolóxico
 - Camiño Real
 - Camiño de Santiago - Vía da Prata
- Mosaicos de planos de ordenación
- Escala 1:1.000 - Núcleos urbanos
 - Escala 1:5.000 - Solo rústico
 - Escala 1:2.000 - Núcleos rurais



Escala 1:2000



Zona analizada

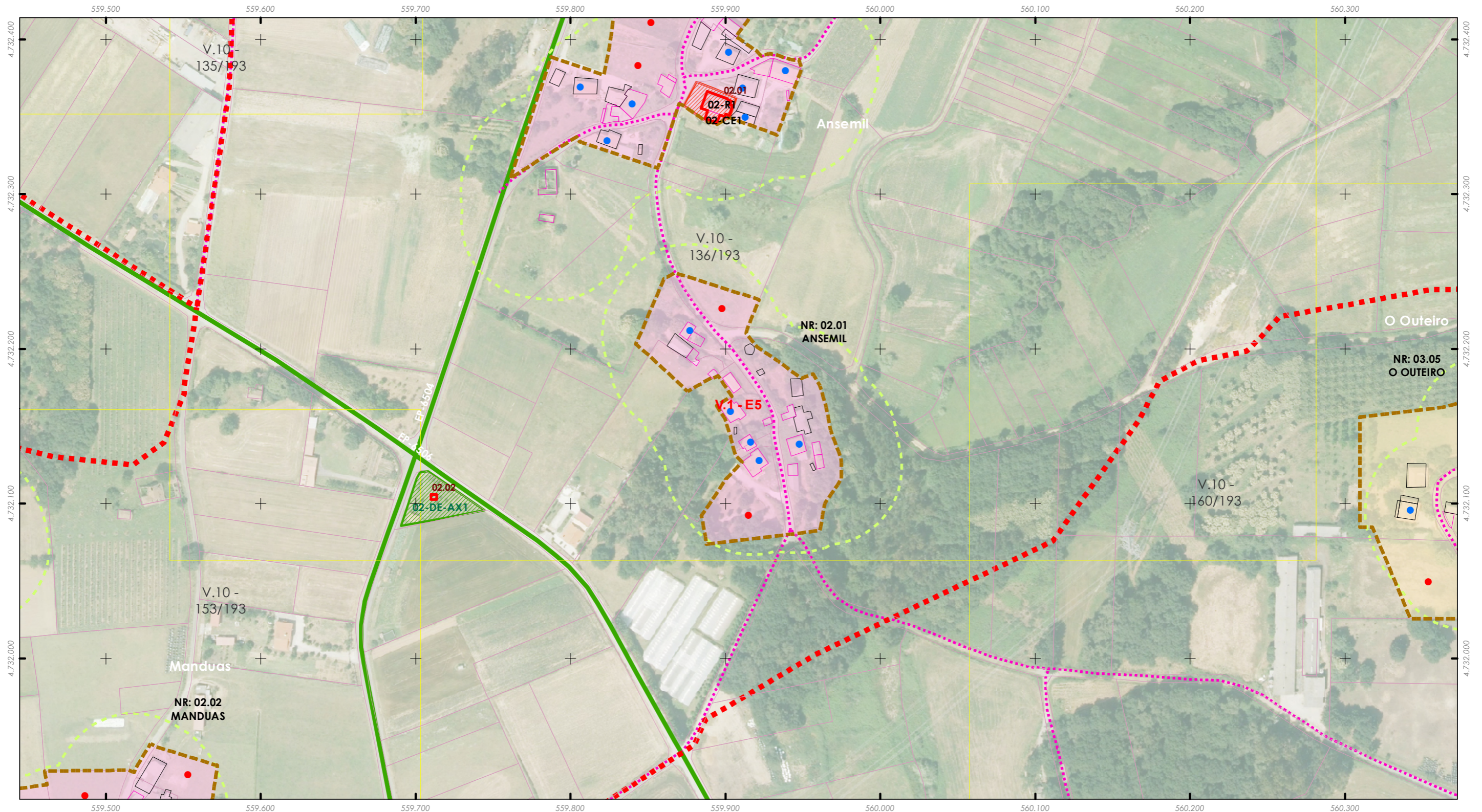
Núcleo rural:
ANSEMIL

Zona:
02.01.T01

ANÁLISE DA CONSOLIDACIÓN DOS NÚCLEOS RURAIS POR ZONAS

Cualificación da zona:	Zona tradicional	Superficie:	11.595,54 m²
Parcelas edificadas:	5		
Parcelas edificables:	7		

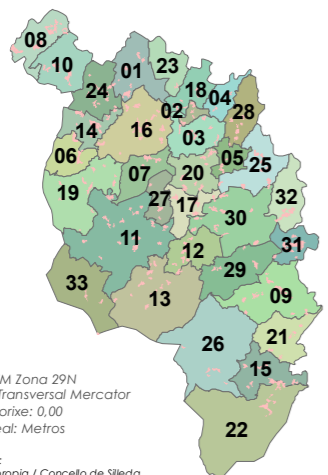
Consolidación (Método gráfico) 71,43%



ANÁLISE DO MODELO DE ASENTAMENTO POBOACIONAL

Aprobación definitiva

36052_PXOM_202303_AD Marzo 2023



ETRS 1989 UTM Zona 29N
Proxección: Transversal Mercator
Latitude de orixe: 0,00
Unidade lineal: Metros

Fonte de datos:
- Elaboración propia / Concello de Silleda
- Ortofotomapa PNOA 2020, CNIG
- Parcelario catastral, Sede electrónica do catastro

- Limite T.M. de Silleda
Fonte: Cartografía IGN 1:25.000
- Limites parroquiais
 - Parcelario catastral
 - Solo urbano
 - Solo de núcleo rural
 - Zona común
 - Zona tradicional

- Edificacións
- Non tradicionais
 - Tradicionais
- Parcelas edific/edbles
- Edificadas
 - Edificables

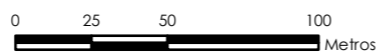
- Estradas Autonomicas
- Estradas Deputacion
 - Estradas Estatais
 - Estradas Municipais
 - AVE
 - FF.CC.
 - Sistema Ferroviario
 - Punto limpo
- Patrimonio Cultural
- Arquitectónico-etnográfico
 - Arqueolóxico
 - Camiño Real
 - Camiño de Santiago - Vía da Prata

Mosaicos de planos de ordenación

- Escala 1:1.000 - Núcleos urbanos
- Escala 1:5.000 - Solo rústico
- Escala 1:2.000 - Núcleos rurais



Escala 1:2000

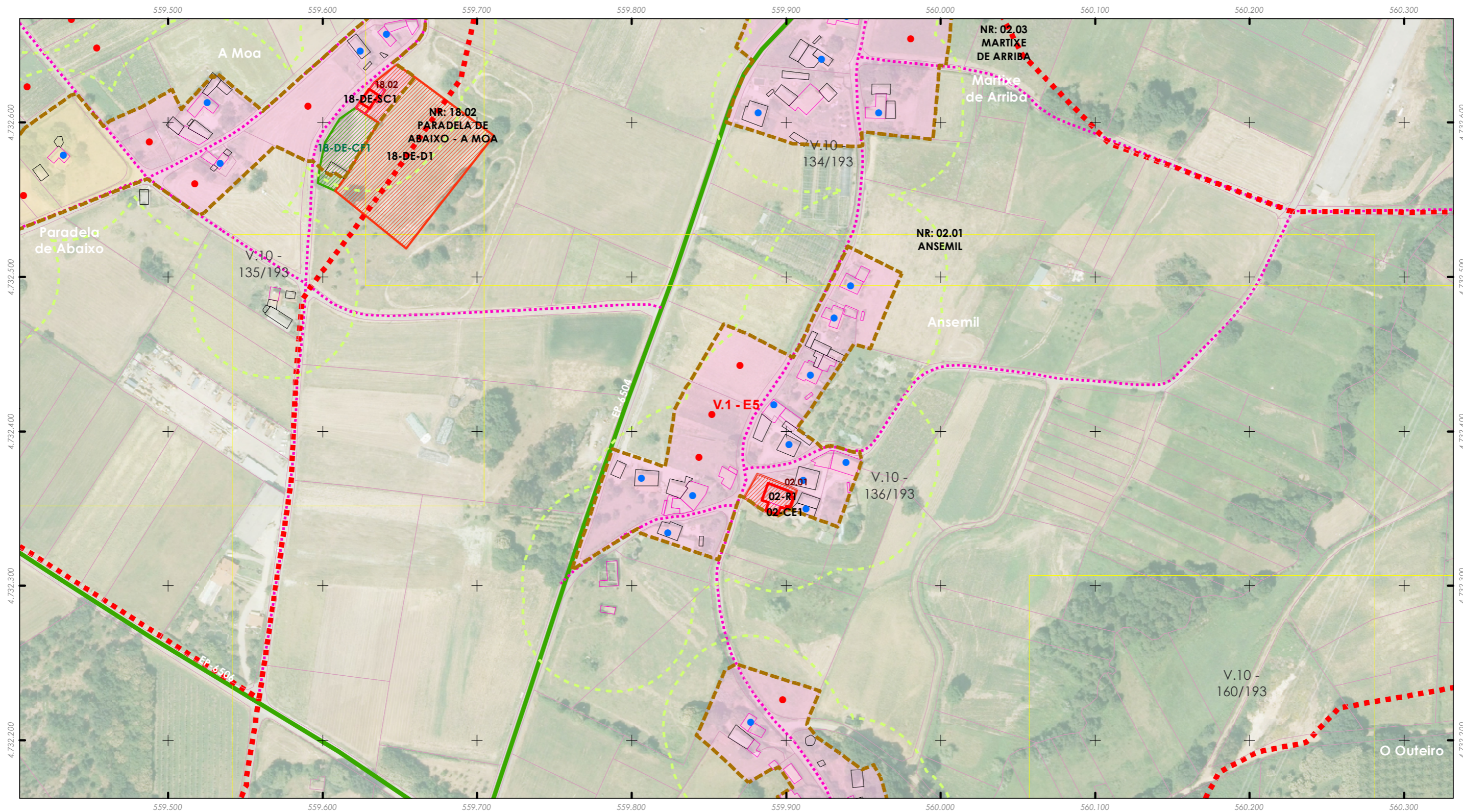


Núcleo rural:
ANSEMIL

Zona:
02.01.T02

ANÁLISE DA CONSOLIDACIÓN DOS NÚCLEOS RURAIS POR ZONAS	
Cualificación da zona:	Zona tradicional
Superficie:	17.306,51 m ²
Parcelas edificadas:	11
Parcelas edificables:	14

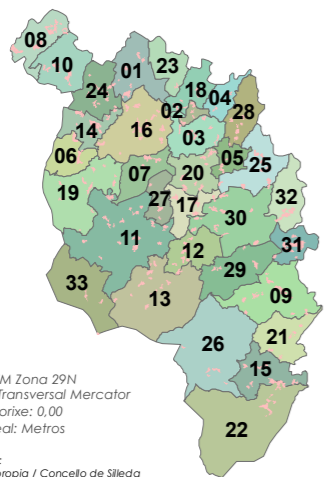
Consolidación (Método gráfico) 78,57%



ANÁLISE DO MODELO DE ASENTAMENTO POBOACIONAL

Aprobación definitiva

36052_PXOM_202303_AD Marzo 2023



ETRS 1989 UTM Zona 29N
Proxección: Transversal Mercator
Latitude de orixe: 0,00
Unidade lineal: Metros

Fonte de datos:
- Elaboración propia / Concello de Silleda
- Ortofotomapa PNOA 2020, CNIG
- Parcelario catastral, Sede electrónica do catastro

Limite T.M. de Silleda

Fonte: Cartografía IGN 1:25.000

Limites parroquiais

Parcelario catastral

Solo urbano

Solo de núcleo rural

Zona común

Zona tradicional

Edificacións

Non tradicionais

Tradicionais

Parcelas edific/edbles

Edificadas

Edificables

Estradas Autonomicas

Estradas Deputacion

Estradas Estatais

Estradas Municipais

AVE

FF.CC.

Sistema Ferroviario

Punto limpo

Patrimonio Cultural

Arquitectónico-etnográfico

Arqueolóxico

Camión Real

Camión de Santiago - Vía da Prata

Mosaicos de planos de ordenación

Escala 1:1.000 - Núcleos urbanos

Escala 1:5.000 - Solo rústico

Escala 1:2.000 - Núcleos rurais

Zona analizada

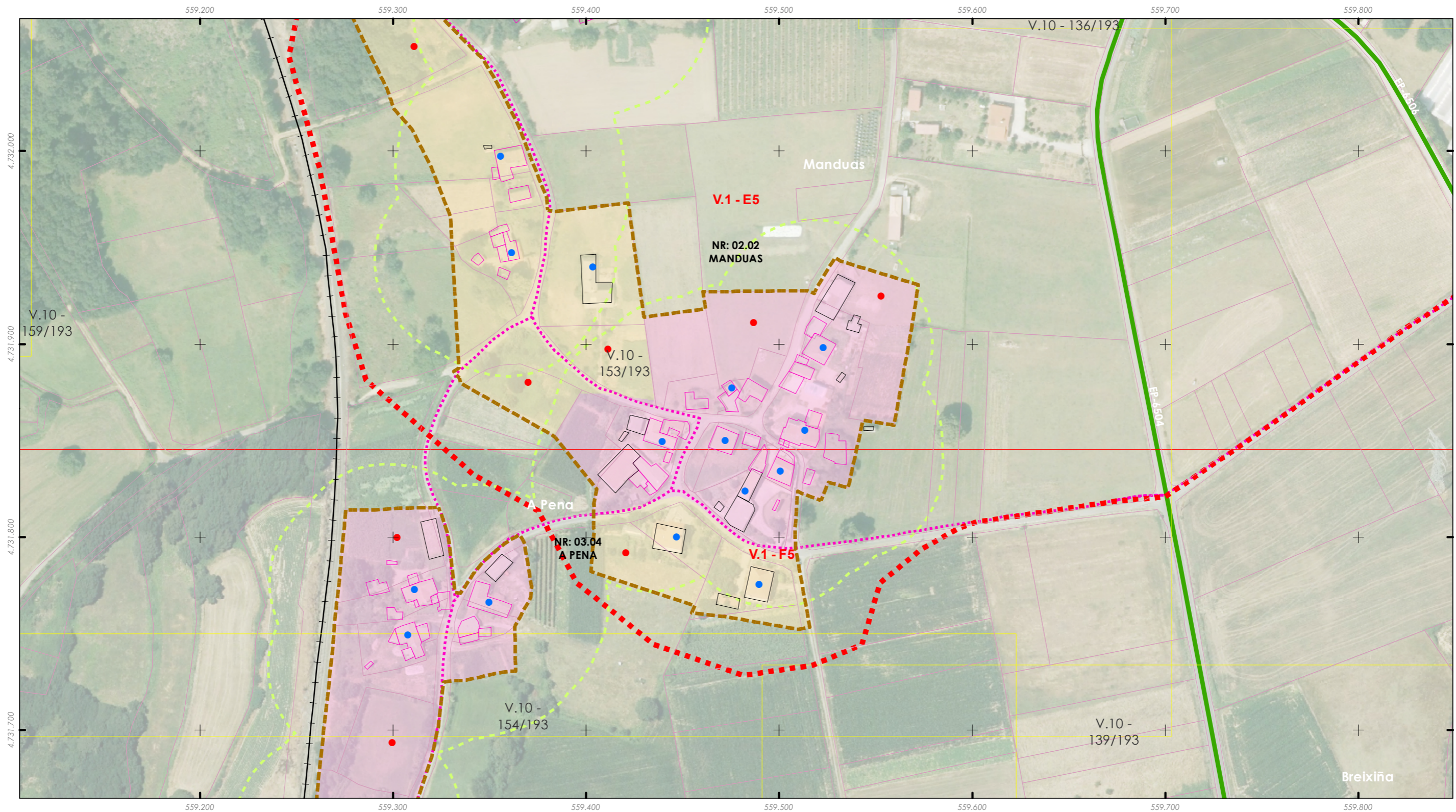
Núcleo rural:
MANDUAS

Zona:
02.02.T01

ANÁLISE DA CONSOLIDACIÓN DOS NÚCLEOS RURAIS POR ZONAS

Cualificación da zona:	Zona tradicional	Superficie:	16.630,95 m²
Parcelas edificadas:	7		
Parcelas edificables:	9		

Consolidación (Método gráfico) 77,78%



ANÁLISE DO MODELO DE ASENTAMENTO POBOACIONAL

Aprobación definitiva

36052_PXOM_202303_AD Marzo 2023



ETRS 1989 UTM Zona 29N
Proxección: Transversal Mercator
Latitude de orixe: 0,00
Unidade lineal: Metros

Fonte de datos:
- Elaboración propia / Concello de Silleda
- Ortofotomapa PNOA 2020, CNIG
- Parcelario catastral, Sede electrónica do catastro

- Limite T.M. de Silleda
- Fonte: Cartografía IGN 1:25.000
- Limites parroquiais
- Parcelario catastral
- Solo urbano
- Solo de núcleo rural
- Zona común
- Zona tradicional
- Edificaci3ns
 - Non tradicionais
 - Tradicionais
- Parcelas edific/edbles
 - Edificadas
 - Edificables
- Estradas Autonomicas
- Estradas Deputacion
- Estradas Estatais
- Estradas Municipais
- AVE
- FF.CC.
- Sistema Ferroviario
- Punto limpo
- Patrimonio Cultural
 - Arquitect3nico-etnogr3fico
 - Arqueoloxico
 - Camiño Real
 - Camiño de Santiago - Vía da Prata
- Mosaicos de planos de ordenaci3n
 - Escala 1:1.000 - Núcleos urbanos
 - Escala 1:5.000 - Solo rústico
 - Escala 1:2.000 - Núcleos rurais
- Zona analizada

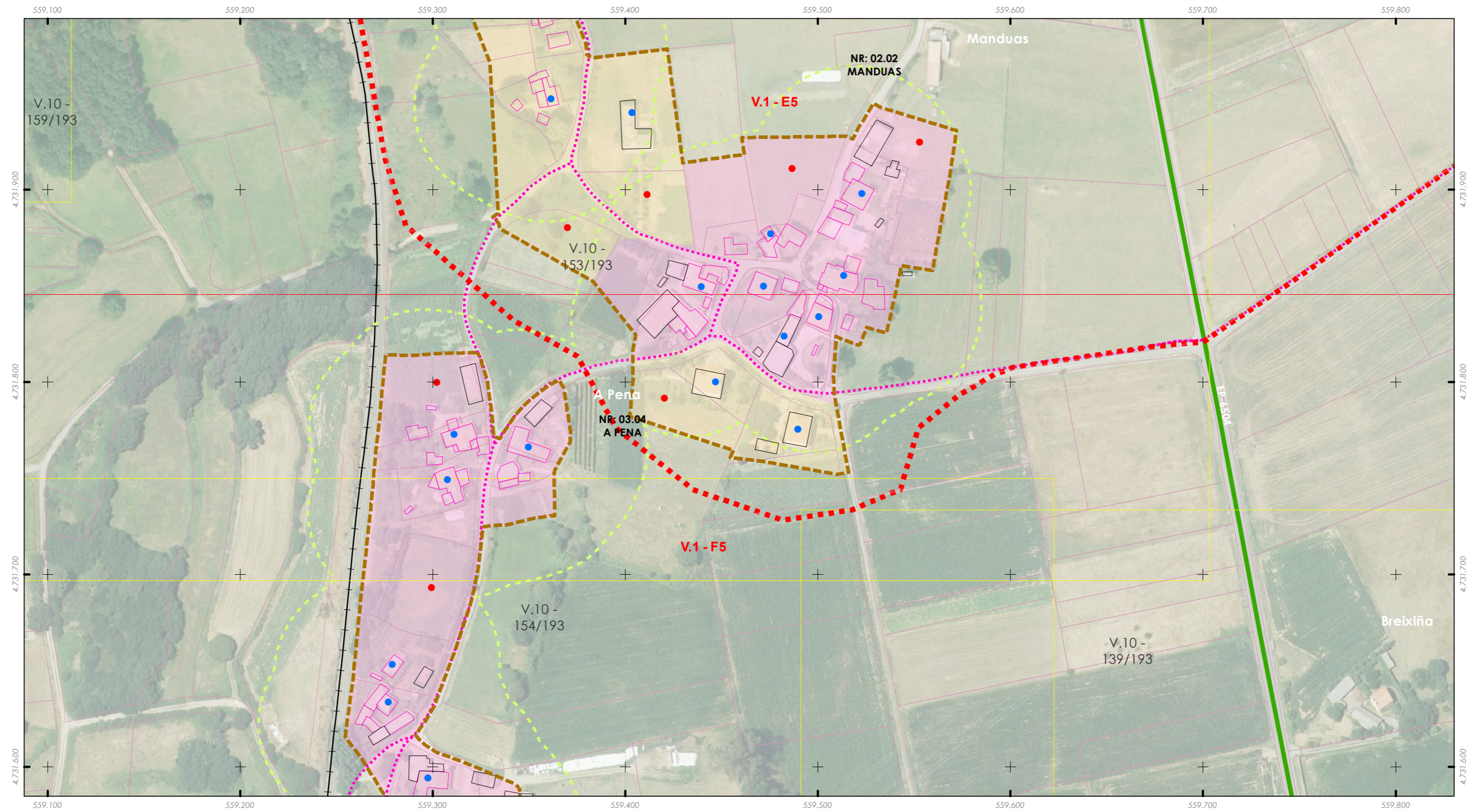


Núcleo rural: **MANDUAS**

Zona: **02.02.C01**

ANÁLISE DA CONSOLIDACIÓN DOS NÚCLEOS RURAIS POR ZONAS		
Cualificación da zona:	Zona común	Superficie: 4.751,41 m ²
Parcelas edificadas:	2	
Parcelas edificables:	3	

Consolidación (Método gráfico) 66,67%



ANÁLISE DO MODELO DE ASENTAMENTO POBOACIONAL

Aprobación definitiva

36052_PXOM_202303_AD Marzo 2023

ALFONSO BOTANA
ARQUITECTURA URBANA Y MEDIO AMBIENTE

PLAN XERAL DE ORDENACIÓN MUNICIPAL
Concello de Silleda (Pontevedra)



ETRS 1989 UTM Zona 29N
Proxección: Transversal Mercator
Latitude de orixe: 0,00
Unidade lineal: Metros

Fonte de datos:
- Elaboración propia / Concello de Silleda
- Ortofotomapa PNOA 2020, CNIG
- Parcelario catastral, Sede electrónica do catastro

Limite T.M. de Silleda

Fonte: Cartografía IGN 1:25.000

Limites parroquiais

Parcelario catastral

Solo urbano

Solo de núcleo rural

Zona común

Zona tradicional

Edificacións

Non tradicionais

Tradicionais

Parcelas edific/edbles

Edificadas

Edificables

Estradas Autonomicas

Estradas Deputacion

Estradas Estatais

Estradas Municipais

AVE

FF.CC.

Sistema Ferroviario

Punto limpo

Patrimonio Cultural

Arquitectónico-etnográfico

Arqueolóxico

Camión Real

Camión de Santiago - Vía da Prata

Mosaicos de planos de ordenación

Escala 1:1.000 - Núcleos urbanos

Escala 1:5.000 - Solo rústico

Escala 1:2.000 - Núcleos rurais

Zona analizada

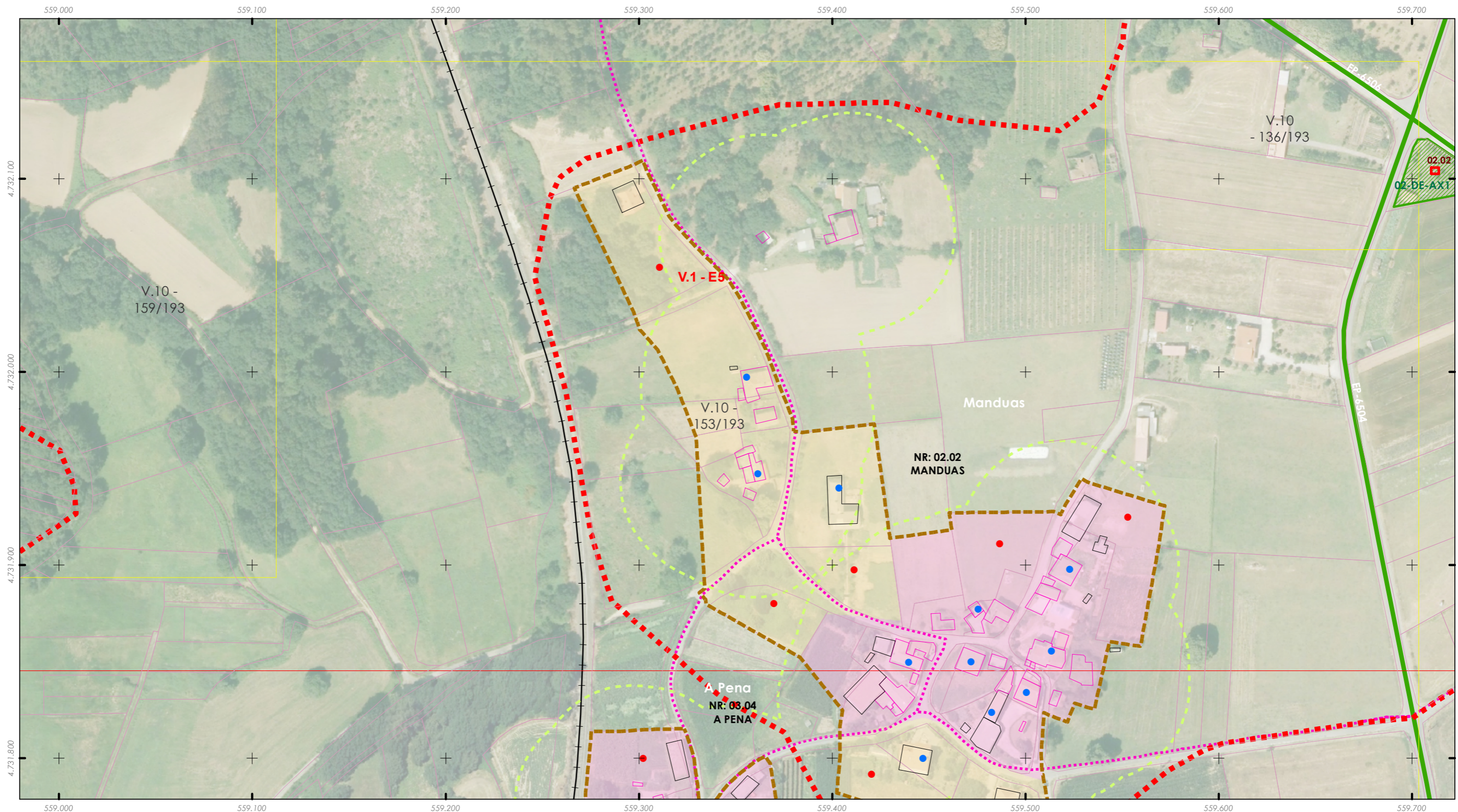
Núcleo rural:
MANDUAS

Zona:
02.02.C02

ANÁLISE DA CONSOLIDACIÓN DOS NÚCLEOS RURAIS POR ZONAS

Cualificación da zona:	Zona común	Superficie:	16.757,98 m²
Parcelas edificadas:	3		
Parcelas edificables:	6		

Consolidación (Método gráfico) 50,00%



ANÁLISE DO MODELO DE ASENTAMENTO POBOACIONAL

Aprobación definitiva

36052_PXOM_202303_AD Marzo 2023

ALFONSO BOTANA
ARQUITECTURA URBANA Y MEDIO AMBIENTE

PLAN XERAL DE ORDENACIÓN MUNICIPAL
Concello de Silleda (Pontevedra)



ETRS 1989 UTM Zona 29N
Proxección: Transversal Mercator
Latitude de orixe: 0,00
Unidade lineal: Metros

Fonte de datos:
- Elaboración propia / Concello de Silleda
- Ortofotomapa PNOA 2020, CNIG
- Parcelario catastral, Sede electrónica do catastro

Limite T.M. de Silleda

Fonte: Cartografía IGN 1:25.000

Limites parroquiais

Parcelario catastral

Solo urbano

Solo de núcleo rural

Zona común

Zona tradicional

Edificacións

Non tradicionais

Tradicionais

Parcelas edific/edbles

Edificadas

Edificables

Estradas Autonomicas

Estradas Deputacion

Estradas Estatais

Estradas Municipais

AVE

FF.CC.

Sistema Ferroviario

Punto limpo

Patrimonio Cultural

Arquitectónico-etnográfico

Arqueoloxico

Camión Real

Camión de Santiago - Vía da Prata

Mosaicos de planos de ordenación

Escala 1:1.000 - Núcleos urbanos

Escala 1:5.000 - Solo rústico

Escala 1:2.000 - Núcleos rurais

Zona analizada

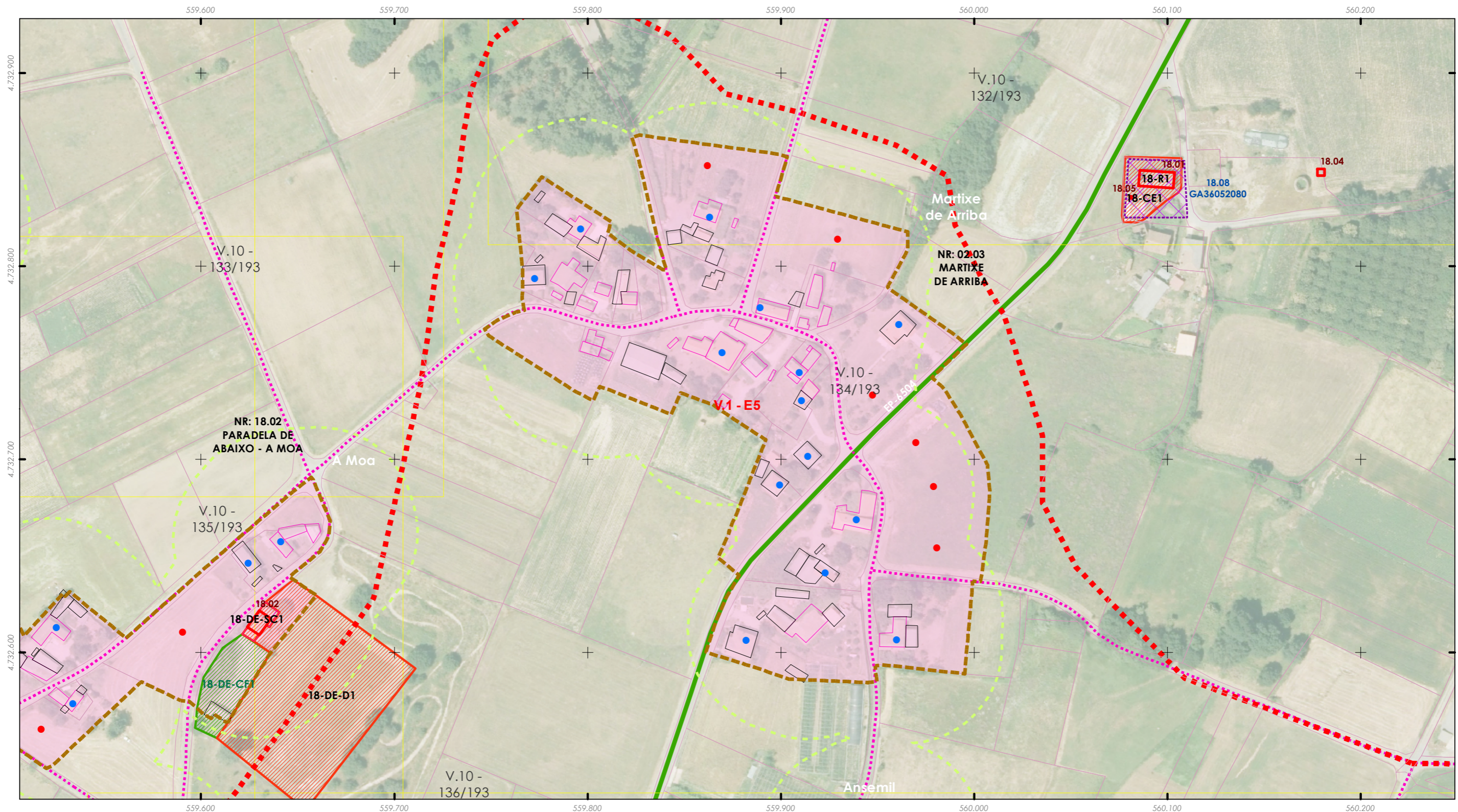
Núcleo rural:
MARTIXE DE ARRIBA

Zona:
02.03.T01

ANÁLISE DA CONSOLIDACIÓN DOS NÚCLEOS RURAIS POR ZONAS

Cualificación da zona:	Zona tradicional	Superficie:	40.222,67 m²
Parcelas edificadas:	14		
Parcelas edificables:	20		

Consolidación (Método gráfico) 70,00%



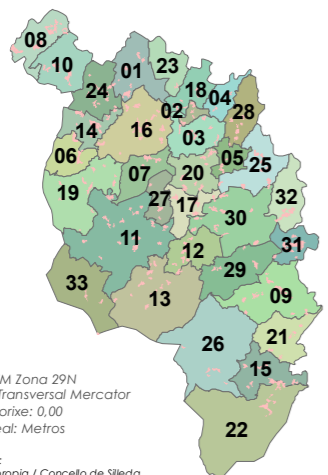
ANÁLISE DO MODELO DE ASENTAMENTO POBOACIONAL

Aprobación definitiva

36052_PXOM_202303_AD Marzo 2023

ALFONSO BOTANA
ARQUITECTURA URBANA Y MEDIO AMBIENTE

PLAN XERAL DE ORDENACIÓN MUNICIPAL
Concello de Silleda (Pontevedra)



ETRS 1989 UTM Zona 29N
Proxección: Transversal Mercator
Latitude de orixe: 0,00
Unidade lineal: Metros

Fonte de datos:
- Elaboración propia / Concello de Silleda
- Ortofotomapa PNOA 2020, CNIG
- Parcelario catastral, Sede electrónica do catastro

Limite T.M. de Silleda

Fonte: Cartografía IGN 1:25.000

Limites parroquiais

Parcelario catastral

Solo urbano

Solo de núcleo rural

Zona común

Zona tradicional

Edificacións

Non tradicionais

Tradicionais

Parcelas edific/edbles

Edificadas

Edificables

Estradas Autonomicas

Estradas Deputacion

Estradas Estatais

Estradas Municipais

AVE

FF.CC.

Sistema Ferroviario

Punto limpo

Patrimonio Cultural

Arquitectónico-etnográfico

Arqueolóxico

Camiño Real

Camiño de Santiago - Vía da Prata

Mosaicos de planos de ordenación

Escala 1:1.000 - Núcleos urbanos

Escala 1:5.000 - Solo rústico

Escala 1:2.000 - Núcleos rurais

Zona analizada

Núcleo rural:

BREIXA

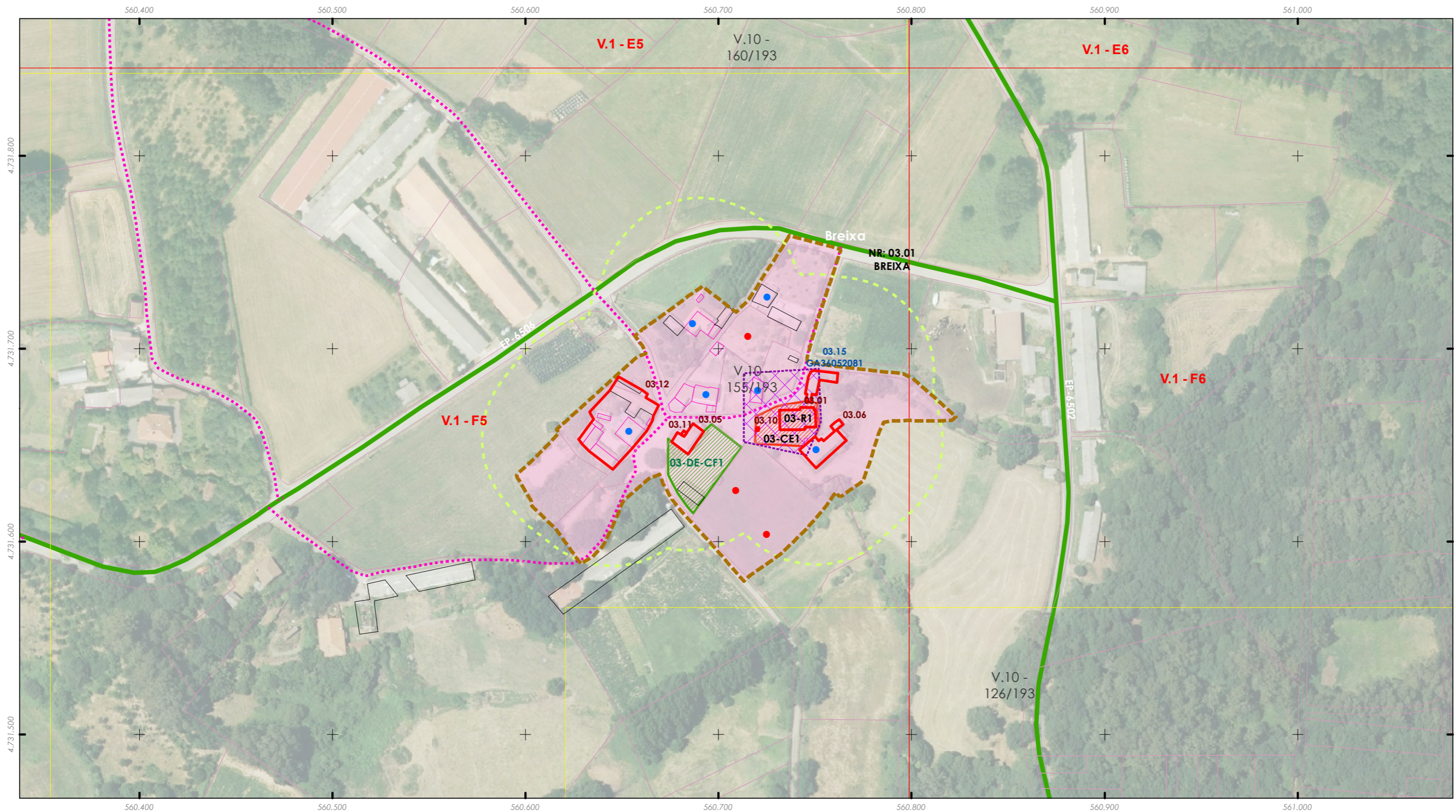
Zona:

03.01.T01

ANÁLISE DA CONSOLIDACIÓN DOS NÚCLEOS RURAIS POR ZONAS

Cualificación da zona:	Zona tradicional	Superficie:	18.387,35 m²
Parcelas edificadas:	6		
Parcelas edificables:	9		

Consolidación (Método gráfico) 66,67%



ANÁLISE DO MODELO DE ASENTAMENTO POBOACIONAL

Aprobación definitiva

36052_PXOM_202303_AD Marzo 2023



ETRS 1989 UTM Zona 29N
Proxección: Transversal Mercator
Latitude de orixe: 0,00
Unidade lineal: Metros

Fonte de datos:
- Elaboración propia / Concello de Silleda
- Ortofotomapa PNOA 2020, CNIG
- Parcelario catastral, Sede electrónica do catastro

Limite T.M. de Silleda

Fonte: Cartografía IGN 1:25.000

Limites parroquiais

Parcelario catastral

Solo urbano

Solo de núcleo rural

Zona común

Zona tradicional

Edificacións

Non tradicionais

Tradicionais

Parcelas edific/edbles

Edificadas

Edificables

Estradas Autonomicas

Estradas Deputacion

Estradas Estatais

Estradas Municipais

AVE

FF.CC.

Sistema Ferroviario

Punto limpo

Patrimonio Cultural

Arquitectónico-etnográfico

Arqueolóxico

Camión Real

Camión de Santiago - Vía da Prata

Mosaicos de planos de ordenación

Escala 1:1.000 - Núcleos urbanos

Escala 1:5.000 - Solo rústico

Escala 1:2.000 - Núcleos rurais

Zona analizada

Núcleo rural:

BREIXIÑA

Zona:

03.02.T01

ANÁLISE DA CONSOLIDACIÓN DOS NÚCLEOS RURAIS POR ZONAS

Cualificación da zona:	Zona tradicional	Superficie:	39.270,53 m²
Parcelas edificadas:	10		
Parcelas edificables:	18		

Consolidación (Método gráfico) 55,56%

