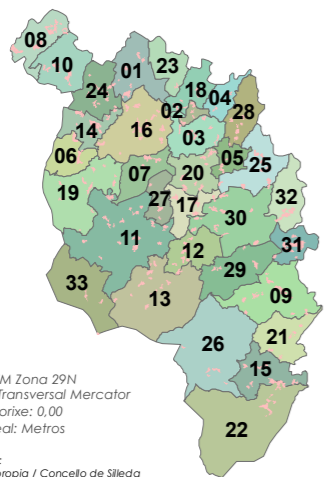


ANÁLISE DO MODELO DE ASENTAMENTO POBOACIONAL

Aprobación definitiva

36052_PXOM_202303_AD Marzo 2023



ETRS 1989 UTM Zona 29N
Proxección: Transversal Mercator
Latitude de orixe: 0,00
Unidade lineal: Metros

Fonte de datos:
- Elaboración propia / Concello de Silleda
- Ortofotomapa PNOA 2020, CNIG
- Parcelario catastral, Sede electrónica do catastro

Limite T.M. de Silleda

Fonte: Cartografía IGN 1:25.000

Limites parroquiais

Parcelario catastral

Solo urbano

Solo de núcleo rural

Zona común

Zona tradicional

Edificacións

Non tradicionais

Tradicionais

Parcelas edific/edbles

Edificadas

Edificables

Estradas Autonomicas

Estradas Deputacion

Estradas Estatais

Estradas Municipais

AVE

FF.CC.

Sistema Ferroviario

Punto limpo

Patrimonio Cultural

Arquitectónico-etnográfico

Arqueolóxico

Camión Real

Camión de Santiago - Vía da Prata

Mosaicos de planos de ordenación

Escala 1:1.000 - Núcleos urbanos

Escala 1:5.000 - Solo rústico

Escala 1:2.000 - Núcleos rurais

Zona analizada

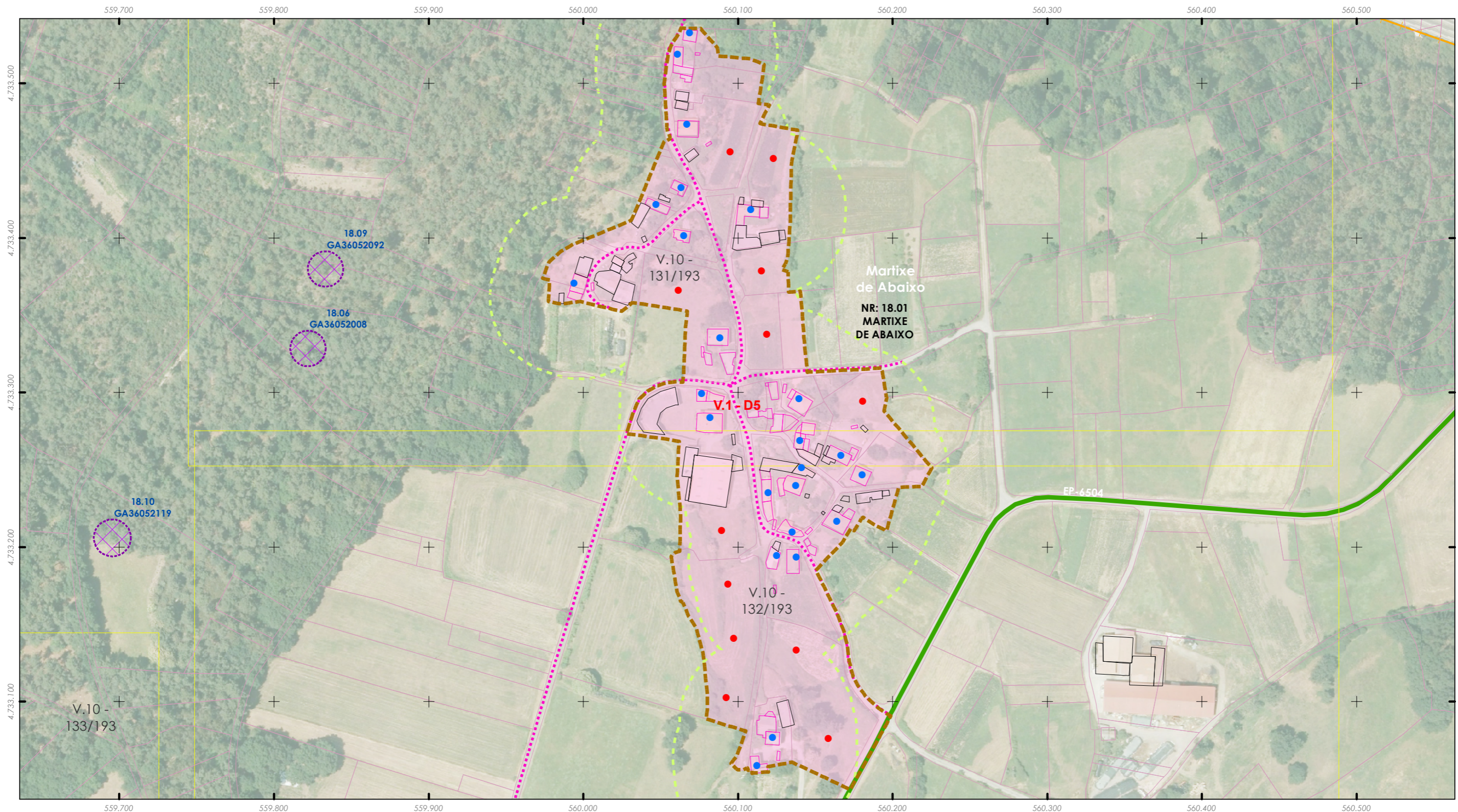
Núcleo rural:
MARTIXE DE ABAIXO

Zona:
18.01.T01

ANÁLISE DA CONSOLIDACIÓN DOS NÚCLEOS RURAIS POR ZONAS

Cualificación da zona:	Zona tradicional	Superficie:	50.901,88 m²
Parcelas edificadas:	24		
Parcelas edificables:	36		

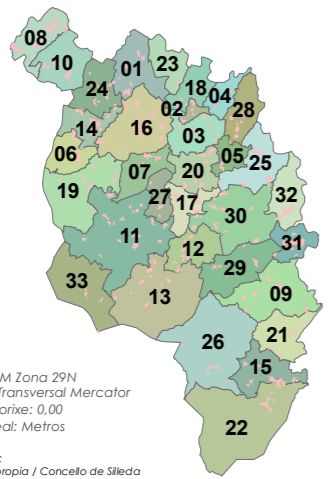
Consolidación (Método gráfico) 66,67%



ANÁLISE DO MODELO DE ASENTAMENTO POBOACIONAL

Aprobación definitiva

36052_PXOM_202303_AD Marzo 2023



ETRS 1989 UTM Zona 29N
Proxección: Transversal Mercator
Latitude de orixe: 0,00
Unidade lineal: Metros

Fonte de datos:
- Elaboración propia / Concello de Silleda
- Ortofotomapa PNOA 2020, CNIG
- Parcelario catastral, Sede electrónica do catastro

- Limite T.M. de Silleda
- Fonte: Cartografía IGN 1:25.000
- Limites parroquiais
- Parcelario catastral
- Solo urbano
- Solo de núcleo rural
- Zona común
- Zona tradicional

- Edificaci3ns
 - Non tradicionais
 - Tradicionais
- Parcelas edific/edbles
 - Edificadas
 - Edificables
- Estradas Autonomicas
- Estradas Deputacion
- Estradas Estatais
- Estradas Municipais
- AVE
- FF.CC.
- Sistema Ferroviario
- Punto limpo

- Patrimonio Cultural
 - Arquitect3nico-etnogr3fico
 - Arqueoloxico
 - Camiño Real
 - Camiño de Santiago - Vía da Prata
- Mosaicos de planos de ordenaci3n
 - Escala 1:1.000 - Núcleos urbanos
 - Escala 1:5.000 - Solo rústico
 - Escala 1:2.000 - Núcleos rurais

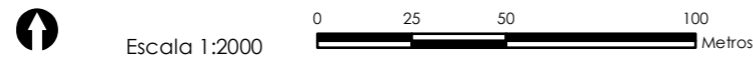
Núcleo rural:
PARADELA DE ABAIXO - A MOA

Zona:
18.02.T01

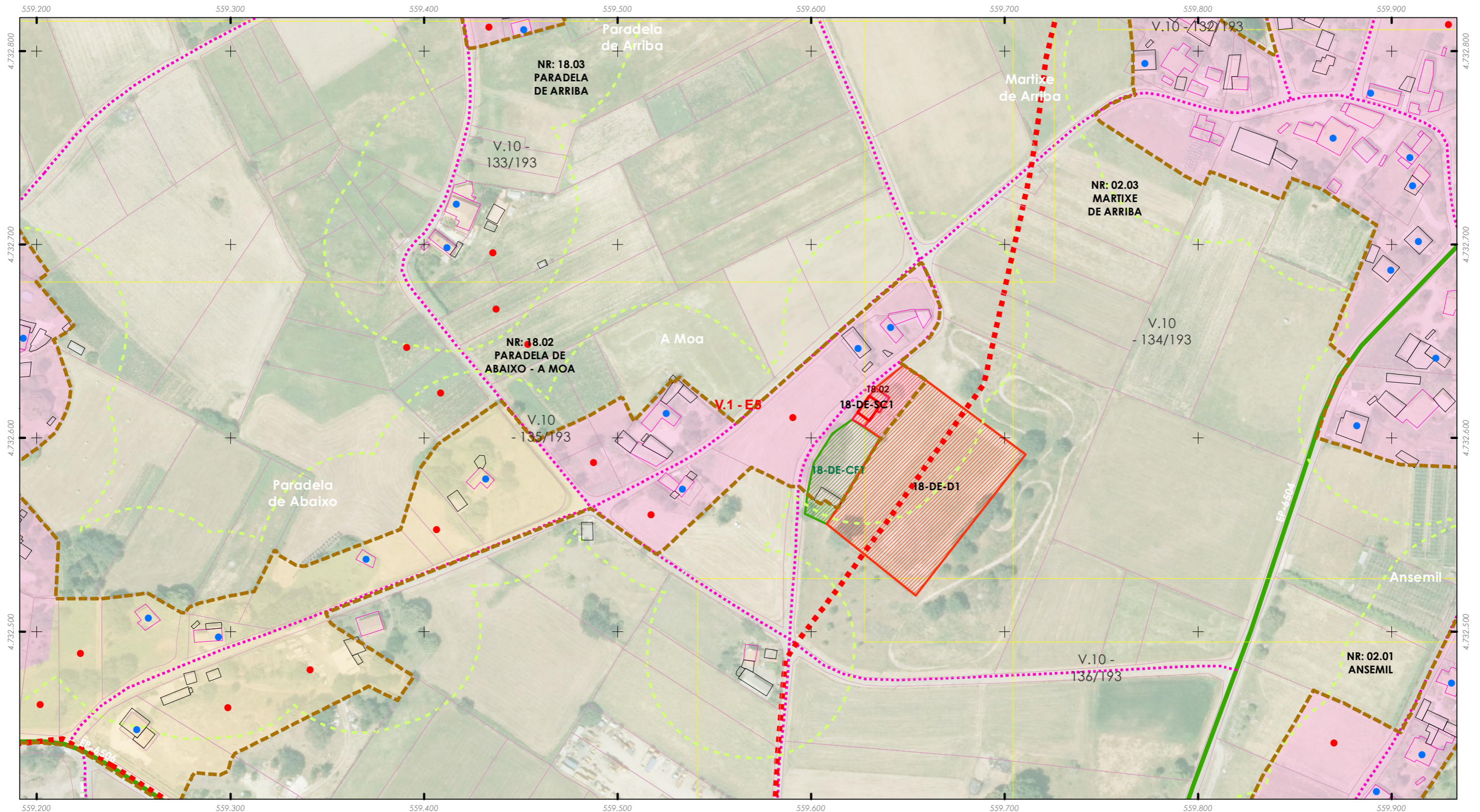
ANÁLISE DA CONSOLIDACIÓN DOS NÚCLEOS RURAIS POR ZONAS

Cualificaci3n da zona:	Zona tradicional	Superficie:	11.844,66 m²
Parcelas edificadas:	4		
Parcelas edificables:	7		

Consolidaci3n (Método gráfico) 57,14%



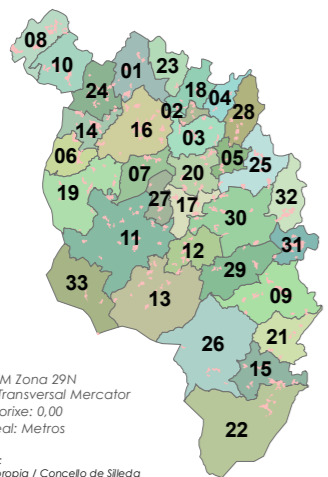
Zona analizada



ANÁLISE DO MODELO DE ASENTAMENTO POBOACIONAL

Aprobación definitiva

36052_PXOM_202303_AD Marzo 2023



ETRS 1989 UTM Zona 29N
Proxección: Transversal Mercator
Latitude de orixe: 0,00
Unidade lineal: Metros

Fonte de datos:
- Elaboración propia / Concello de Silleda
- Ortofotomapa PNOA 2020, CNIG
- Parcelario catastral, Sede electrónica do catastro

Limite T.M. de Silleda

Fonte: Cartografía IGN 1:25.000

Limites parroquiais

Parcelario catastral

Solo urbano

Solo de núcleo rural

Zona común

Zona tradicional

Edificacións

Non tradicionais

Tradicionais

Parcelas edific/edbles

Edificadas

Edificables

Estradas Autonomicas

Estradas Deputacion

Estradas Estatais

Estradas Municipais

AVE

FF.CC.

Sistema Ferroviario

Punto limpo

Patrimonio Cultural

Arquitectónico-etnográfico

Arqueolóxico

Camión Real

Camión de Santiago - Vía da Prata

Mosaicos de planos de ordenación

Escala 1:1.000 - Núcleos urbanos

Escala 1:5.000 - Solo rústico

Escala 1:2.000 - Núcleos rurais

Zona analizada

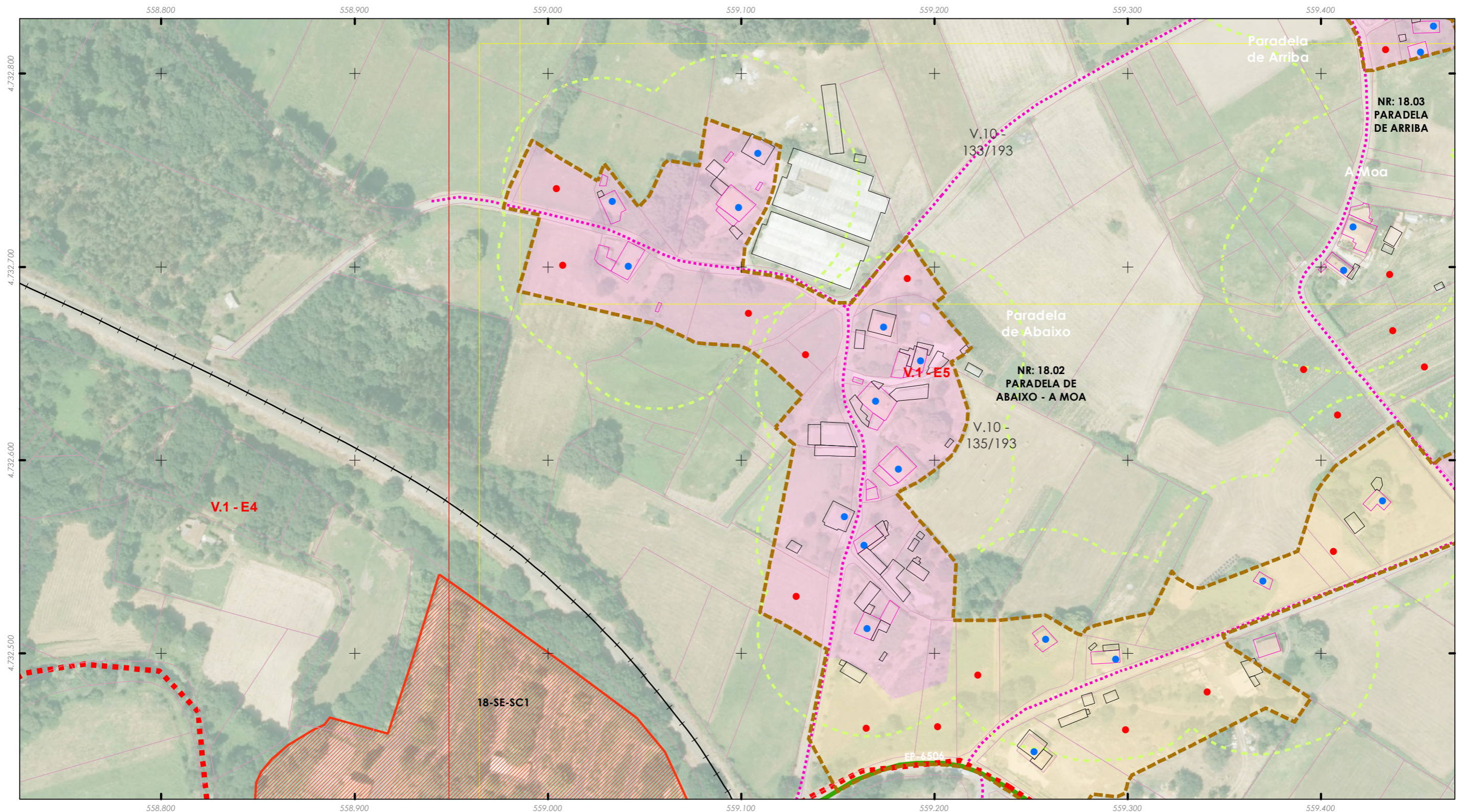
Núcleo rural:
PARADELA DE ABAIXO - A MOA

Zona:
18.02.T02

ANÁLISE DA CONSOLIDACIÓN DOS NÚCLEOS RURAIS POR ZONAS

Cualificación da zona:	Zona tradicional	Superficie:	28.414,96 m²
Parcelas edificadas:	11		
Parcelas edificables:	17		

Consolidación (Método gráfico) 64,71%



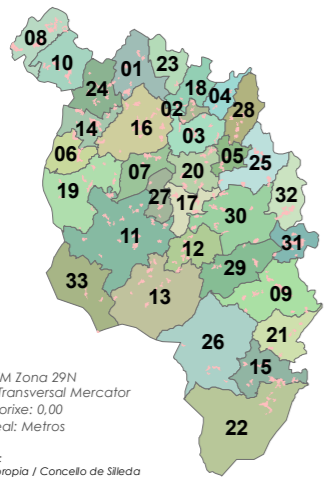
ANÁLISE DO MODELO DE ASENTAMENTO POBOACIONAL

Aprobación definitiva

36052_PXOM_202303_AD Marzo 2023

ALFONSO BOTANA
ARQUITECTURA URBANA Y MEDIO AMBIENTE

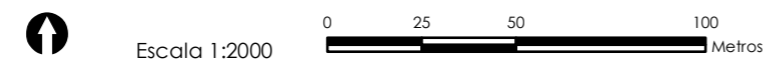
PLAN XERAL DE ORDENACIÓN MUNICIPAL
Concello de Silleda (Pontevedra)



ETRS 1989 UTM Zona 29N
Proxección: Transversal Mercator
Latitude de orixe: 0,00
Unidade lineal: Metros

Fonte de datos:
- Elaboración propia / Concello de Silleda
- Ortofotomapa PNOA 2020, CNIG
- Parcelario catastral, Sede electrónica do catastro

- Limite T.M. de Silleda
 - Fonte: Cartografía IGN 1:25.000
 - Limites parroquiais
 - Parcelario catastral
 - Solo urbano
 - Solo de núcleo rural
 - Zona común
 - Zona tradicional
- Edificacións
 - Non tradicionais
 - Tradicionais
 - Parcelas edific/edbles
 - Edificadas
 - Edificables
- Estradas Autonomicas
 - Estradas Deputacion
 - Estradas Estatais
 - Estradas Municipais
 - AVE
 - FF.CC.
 - Sistema Ferroviario
 - Punto limpo
- Patrimonio Cultural
 - Arquitectónico-etnográfico
 - Arqueolóxico
 - Camión Real
 - Camión de Santiago - Vía da Prata
 - Mosaicos de planos de ordenación
 - Escala 1:1.000 - Núcleos urbanos
 - Escala 1:5.000 - Solo rústico
 - Escala 1:2.000 - Núcleos rurais
 - Zona analizada

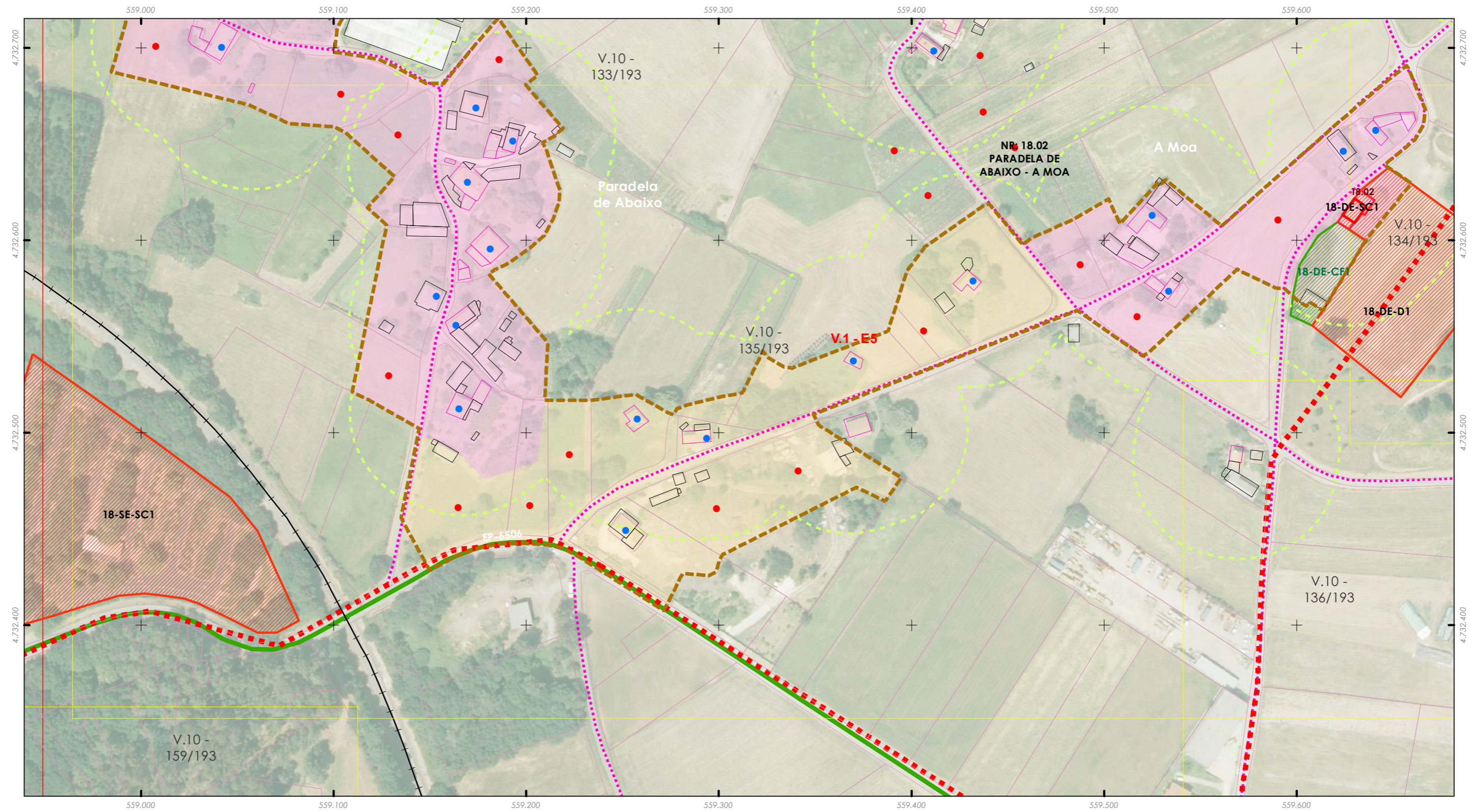


Núcleo rural:
PARADELA DE ABAIXO - A MOA

Zona:
18.02.C01

ANÁLISE DA CONSOLIDACIÓN DOS NÚCLEOS RURAIS POR ZONAS	
Cualificación da zona:	Zona común
Superficie:	22.888,07 m ²
Parcelas edificadas:	5
Parcelas edificables:	11

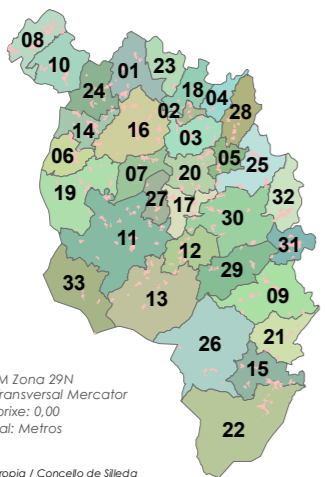
Consolidación (Método gráfico) 45,45%



ANÁLISE DO MODELO DE ASENTAMENTO POBOACIONAL

Aprobación definitiva

36052_PXOM_202303_AD Marzo 2023



ETRS 1989 UTM Zona 29N
Proxección: Transversal Mercator
Latitude de orixe: 0,00
Unidade lineal: Metros

Fonte de datos:
- Elaboración propia / Concello de Silleda
- Ortofotomapa PNOA 2020, CNIG
- Parcelario catastral, Sede electrónica do catastro

Limite T.M. de Silleda

Fonte: Cartografía IGN 1:25.000

Limites parroquiais

Parcelario catastral

Solo urbano

Solo de núcleo rural

Zona común

Zona tradicional

Edificacións

Non tradicionais

Tradicionais

Parcelas edific/edbles

Edificadas

Edificables

Estradas Autonomicas

Estradas Deputacion

Estradas Estatais

Estradas Municipais

AVE

FF.CC.

Sistema Ferroviario

Punto limpo

Patrimonio Cultural

Arquitectónico-etnográfico

Arqueoloxico

Camión Real

Camión de Santiago - Vía da Prata

Mosaicos de planos de ordenación

Escala 1:1.000 - Núcleos urbanos

Escala 1:5.000 - Solo rústico

Escala 1:2.000 - Núcleos rurais

Zona analizada

Núcleo rural:

PARADELA DE ARRIBA

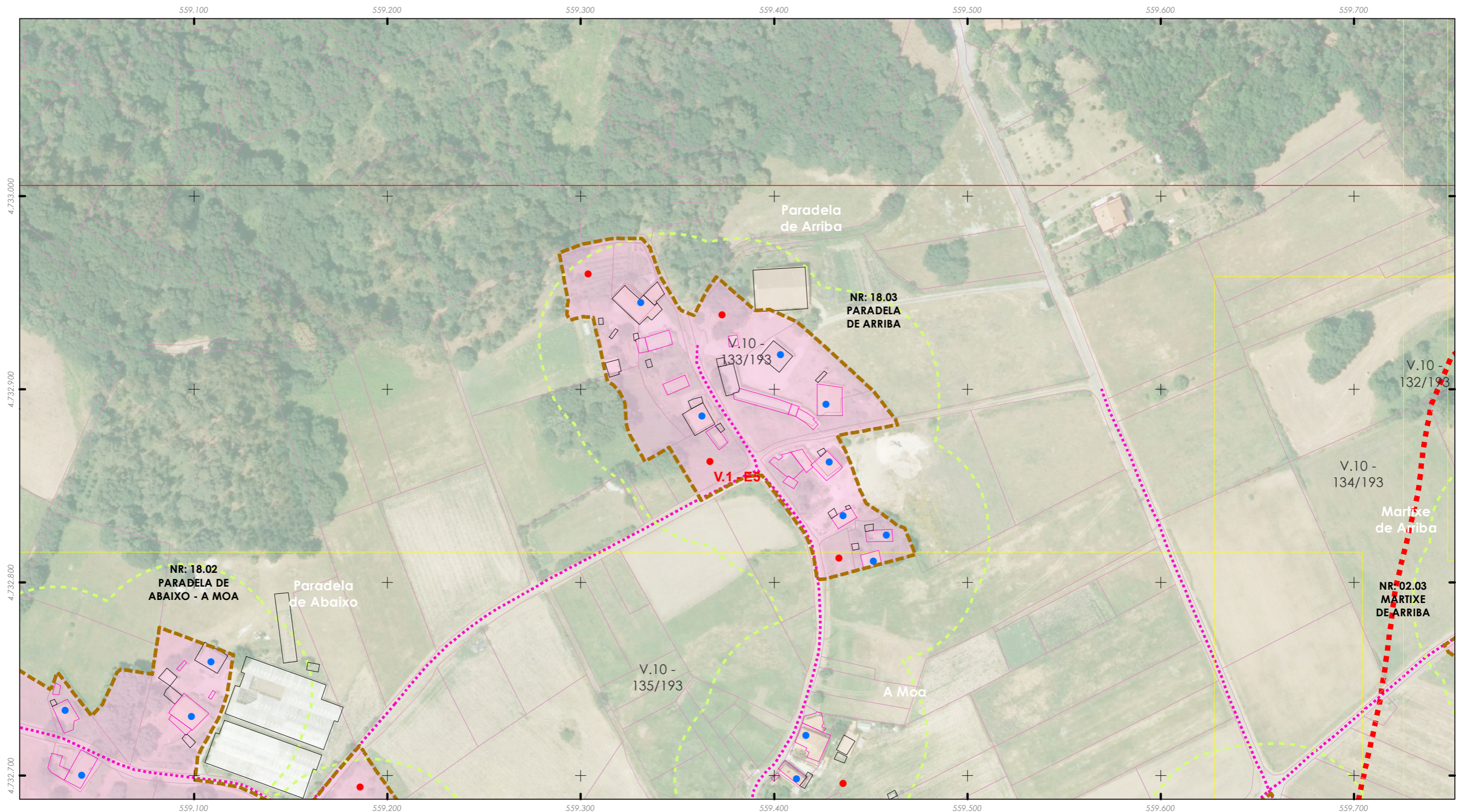
Zona:

18.03.T01

ANÁLISE DA CONSOLIDACIÓN DOS NÚCLEOS RURAIS POR ZONAS

Cualificación da zona:	Zona tradicional	Superficie:	14.645,60 m²
Parcelas edificadas:	8		
Parcelas edificables:	12		

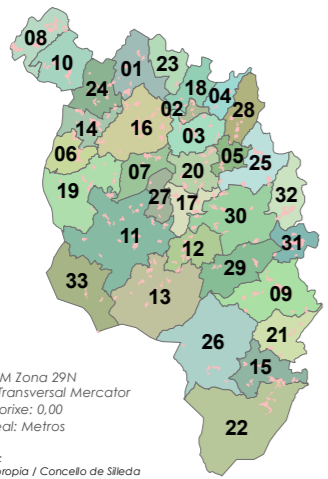
Consolidación (Método gráfico) 66,67%



ANÁLISE DO MODELO DE ASENTAMENTO POBOACIONAL

Aprobación definitiva

36052_PXOM_202303_AD Marzo 2023



ETRS 1989 UTM Zona 29N
Proxección: Transversal Mercator
Latitude de orixe: 0,00
Unidade lineal: Metros

Fonte de datos:
- Elaboración propia / Concello de Silleda
- Ortofotomapa PNOA 2020, CNIG
- Parcelario catastral, Sede electrónica do catastro

Limite T.M. de Silleda
Fonte: Cartografía IGN 1:25.000

Limites parroquiais

Parcelario catastral

Solo urbano

Solo de núcleo rural

Zona común

Zona tradicional

Edificaci3ns

Non tradicionais

Tradicionais

Parcelas edific/edbles

Edificadas

Edificables

Estradas Autonomicas

Estradas Deputacion

Estradas Estatais

Estradas Municipais

AVE

FF.CC.

Sistema Ferroviario

Punto limpo

Patrimonio Cultural

Arquitect3nico-etnogr3fico

Arqueoloxico

Camino Real

Camino de Santiago - Vía da Prata

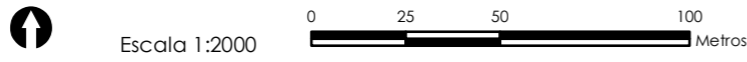
Mosaicos de planos de ordenaci3n

Escala 1:1.000 - Núcleos urbanos

Escala 1:5.000 - Solo rústico

Escala 1:2.000 - Núcleos rurais

Zona analizada

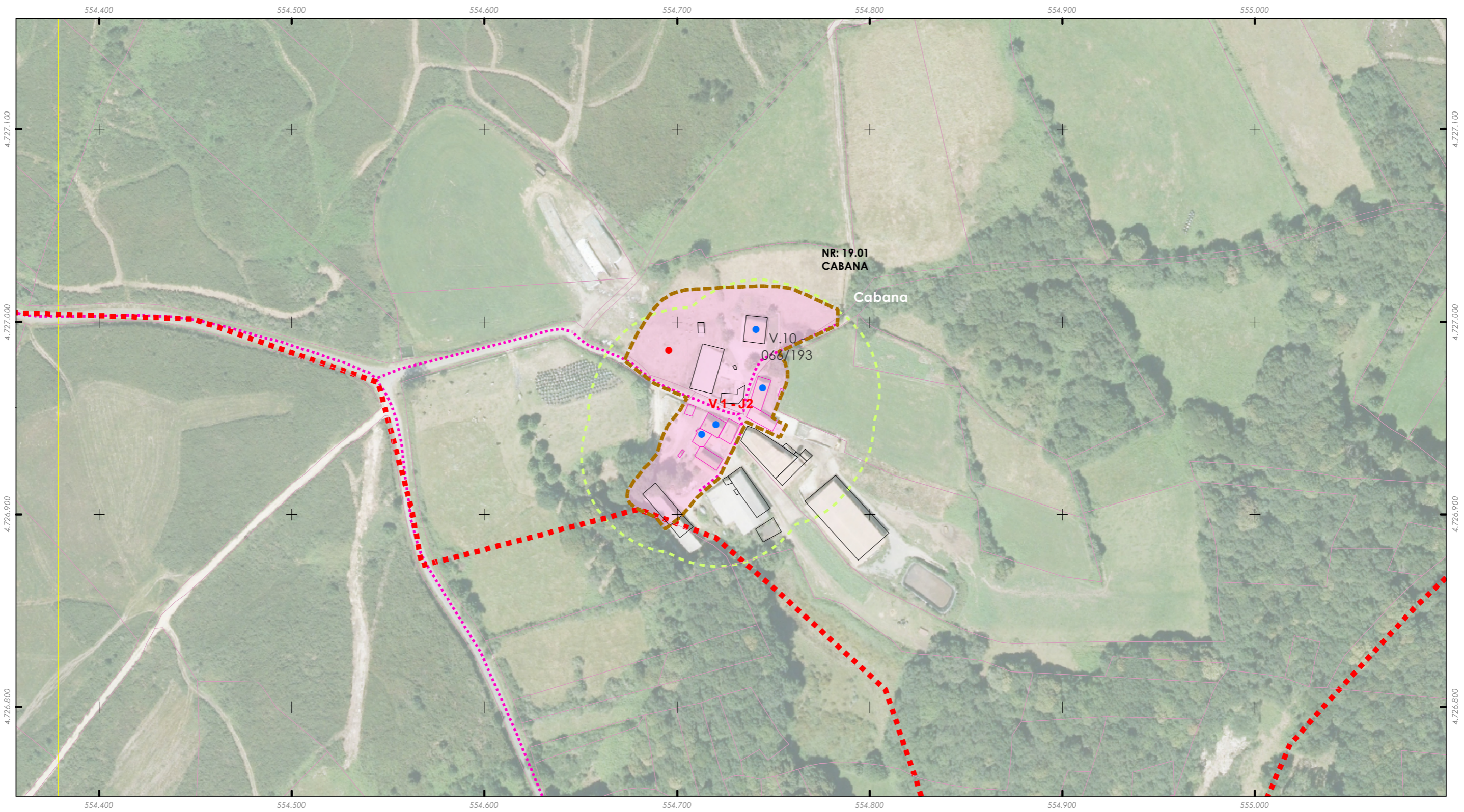


Núcleo rural:
CABANA

Zona:
19.01.T01

ANÁLISE DA CONSOLIDACIÓN DOS NÚCLEOS RURAIS POR ZONAS	
Cualificación da zona:	Zona tradicional
Superficie:	7.229,35 m ²
Parcelas edificadas:	4
Parcelas edificables:	5

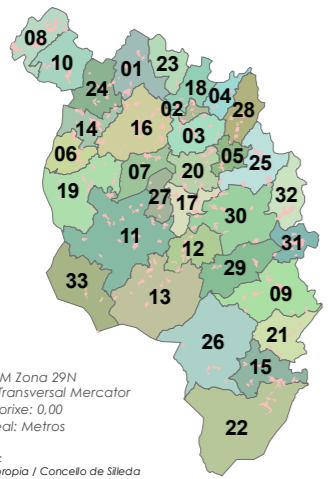
Consolidación (Método gráfico) 80,00%



ANÁLISE DO MODELO DE ASENTAMENTO POBOACIONAL

Aprobación definitiva

36052_PXOM_202303_AD Marzo 2023



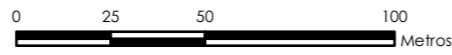
ETRS 1989 UTM Zona 29N
Proxección: Transversal Mercator
Latitude de orixe: 0,00
Unidade lineal: Metros

Fonte de datos:
- Elaboración propia / Concello de Silleda
- Ortofotomapa PNOA 2020, CNIG
- Parcelario catastral, Sede electrónica do catastro

- Limite T.M. de Silleda
+ + + + Fonte: Cartografía IGN 1:25.000
- ■ ■ ■ Limites parroquiais
- Parcelario catastral
- ▨ Solo urbano
- ▩ Solo de núcleo rural
- Zona común
- Zona tradicional
- Edificaci3ns
- Non tradicionais
- Tradicionais
- Parcelas edific/edbles
- Edificadas
- Edificables
- Estradas Autonomicas
- Estradas Deputacion
- Estradas Estatais
- Estradas Municipais
- AVE
- FF.CC.
- Sistema Ferroviario
- Punto limpo
- Patrimonio Cultural
- Arquitect3nico-etnogr3fico
- Arqueoloxico
- ★ ★ ★ ★ Camiño Real
- ● ● ● Camiño de Santiago - Vía da Prata
- Mosaicos de planos de ordenaci3n
- Escala 1:1.000 - Núcleos urbanos
- Escala 1:5.000 - Solo rústico
- Escala 1:2.000 - Núcleos rurais
- Zona analizada



Escala 1:2000



Núcleo rural:
CASAMARÍA

Zona:
19.02.T01

ANÁLISE DA CONSOLIDACIÓN DOS NÚCLEOS RURAIS POR ZONAS	
Cualificación da zona: Zona tradicional	Superficie: 15.501,54 m²
Parcelas edificadas: 10	
Parcelas edificables: 11	

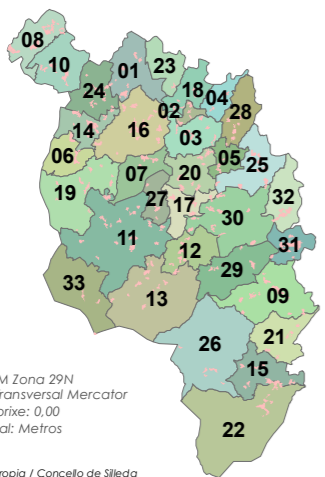
Consolidación (Método gráfico) 90,91%



ANÁLISE DO MODELO DE ASENTAMENTO POBOACIONAL

Aprobación definitiva

36052_PXOM_202303_AD Marzo 2023



ETRS 1989 UTM Zona 29N
Proxección: Transversal Mercator
Latitude de orixe: 0,00
Unidade lineal: Metros

Fonte de datos:
- Elaboración propia / Concello de Silleda
- Ortofotomapa PNOA 2020, CNIG
- Parcelario catastral, Sede electrónica do catastro

Limite T.M. de Silleda

Fonte: Cartografía IGN 1:25.000

Limites parroquiais

Parcelario catastral

Solo urbano

Solo de núcleo rural

Zona común

Zona tradicional

Edificacións

Non tradicionais

Tradicionais

Parcelas edific/edbles

Edificadas

Edificables

Estradas Autonomicas

Estradas Deputacion

Estradas Estatais

Estradas Municipais

AVE

FF.CC.

Sistema Ferroviario

Punto limpo

Patrimonio Cultural

Arquitectónico-etnográfico

Arqueolóxico

Camión Real

Camión de Santiago - Vía da Prata

Mosaicos de planos de ordenación

Escala 1:1.000 - Núcleos urbanos

Escala 1:5.000 - Solo rústico

Escala 1:2.000 - Núcleos rurais

Zona analizada

Núcleo rural:

COSTELA

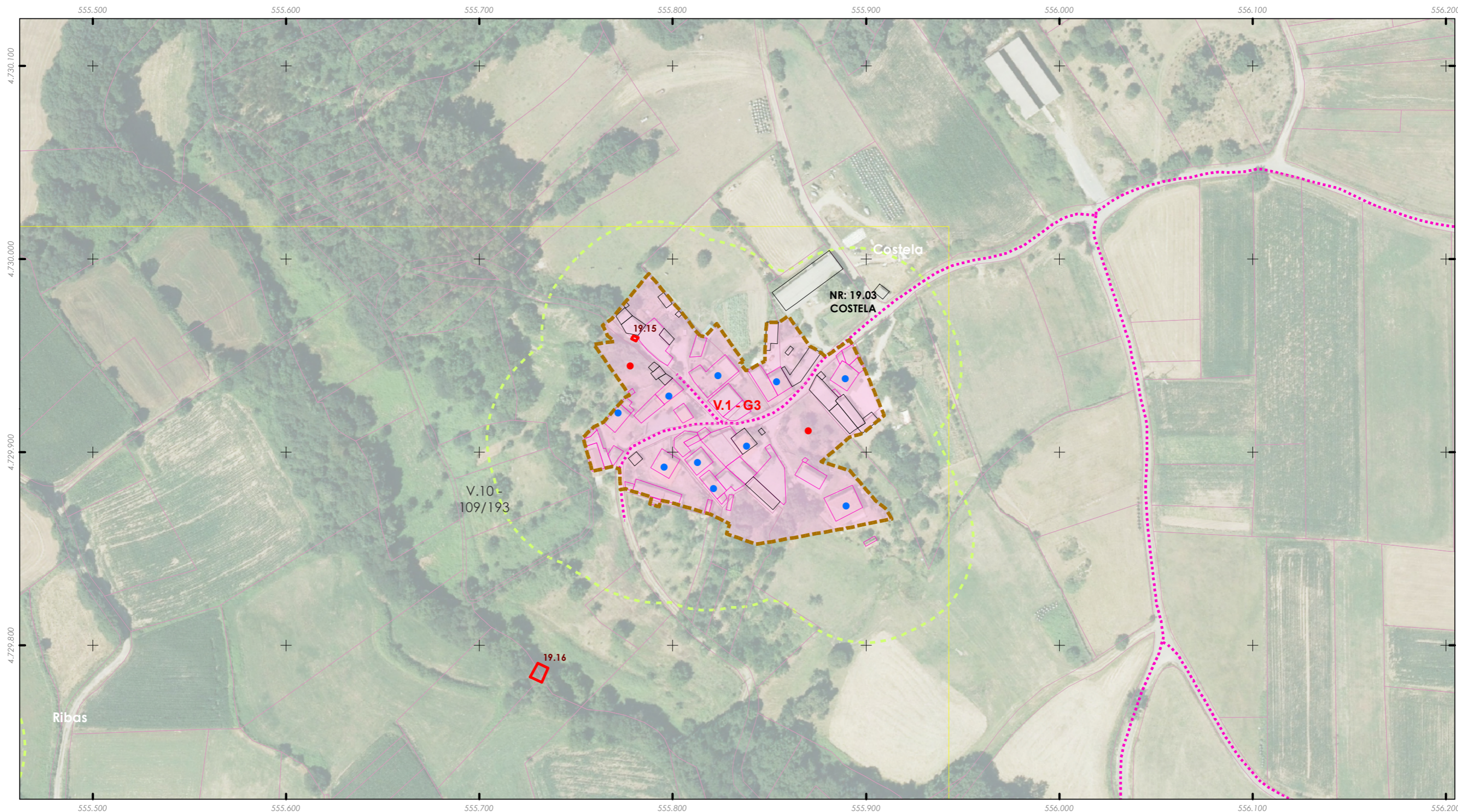
Zona:

19.03.T01

ANÁLISE DA CONSOLIDACIÓN DOS NÚCLEOS RURAIS POR ZONAS

Cualificación da zona:	Zona tradicional	Superficie:	13.290,12 m²
Parcelas edificadas:	10		
Parcelas edificables:	12		

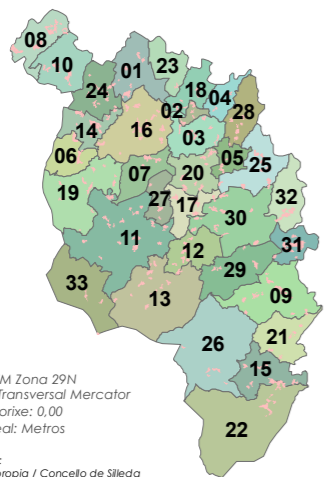
Consolidación (Método gráfico) 83,33%



ANÁLISE DO MODELO DE ASENTAMENTO POBOACIONAL

Aprobación definitiva

36052_PXOM_202303_AD Marzo 2023



ETRS 1989 UTM Zona 29N
Proxección: Transversal Mercator
Latitude de orixe: 0,00
Unidade lineal: Metros

Fonte de datos:
- Elaboración propia / Concello de Silleda
- Ortofotomapa PNOA 2020, CNIG
- Parcelario catastral, Sede electrónica do catastro

Limite T.M. de Silleda

Fonte: Cartografía IGN 1:25.000

Limites parroquiais

Parcelario catastral

Solo urbano

Solo de núcleo rural

Zona común

Zona tradicional

Edificacións

Non tradicionais

Tradicionalis

Parcelas edific/edbles

Edificadas

Edificables

Estradas Autonomicas

Estradas Deputacion

Estradas Estatais

Estradas Municipais

AVE

FF.CC.

Sistema Ferroviario

Punto limpo

Patrimonio Cultural

Arquitectónico-etnográfico

Arqueolóxico

Camión Real

Camión de Santiago - Vía da Prata

Mosaicos de planos de ordenación

Escala 1:1.000 - Núcleos urbanos

Escala 1:5.000 - Solo rústico

Escala 1:2.000 - Núcleos rurais

Zona analizada

Núcleo rural:

LIS

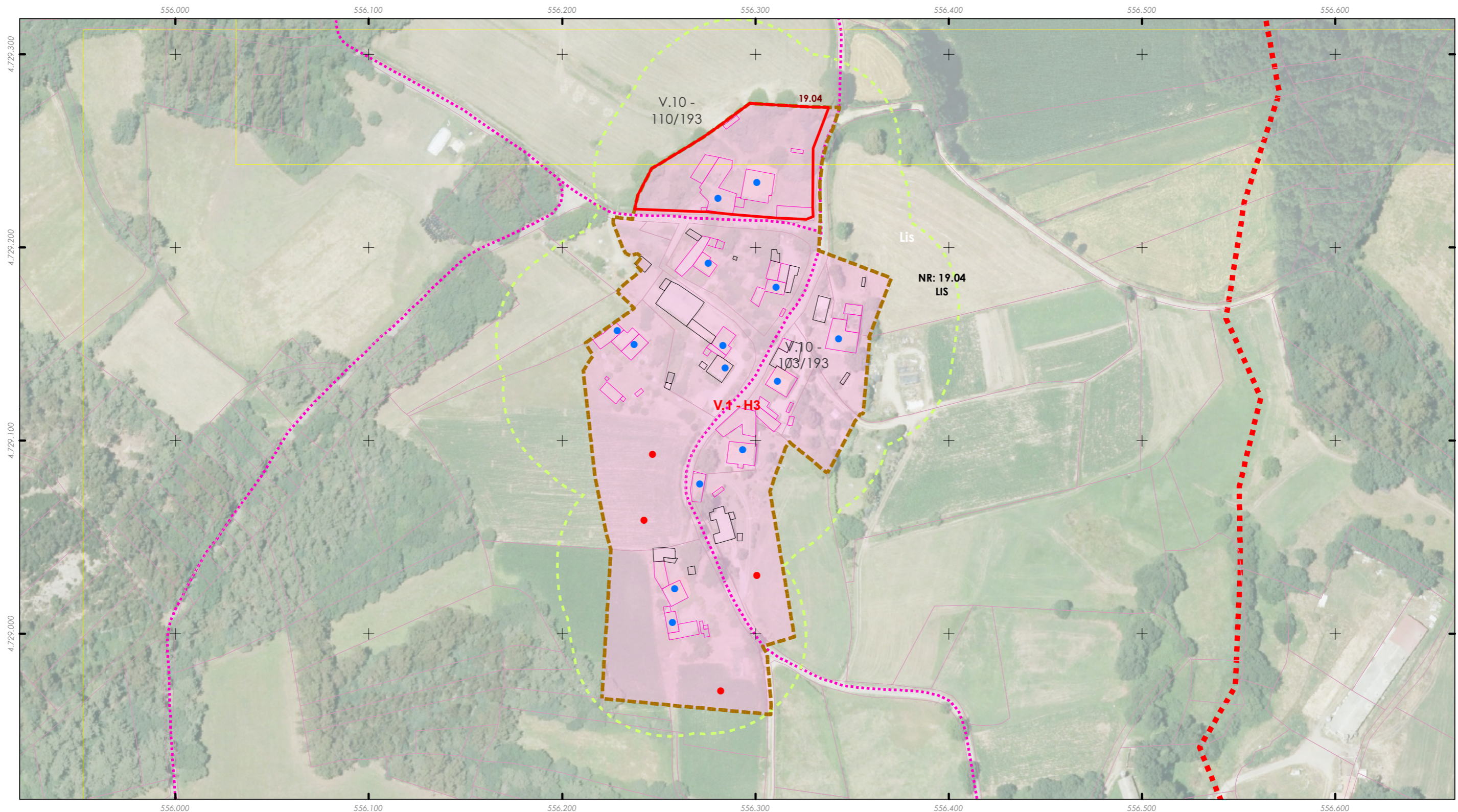
Zona:

19.04.T01

ANÁLISE DA CONSOLIDACIÓN DOS NÚCLEOS RURAIS POR ZONAS

Cualificación da zona:	Zona tradicional	Superficie:	32.387,47 m ²
Parcelas edificadas:	14		
Parcelas edificables:	18		

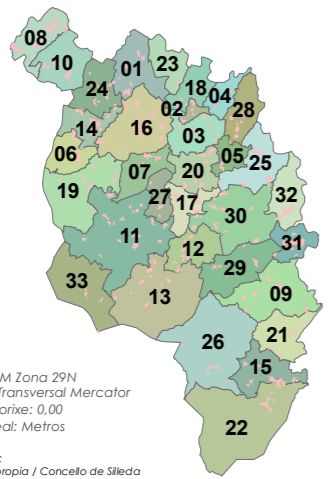
Consolidación (Método gráfico) 77,78%



ANÁLISE DO MODELO DE ASENTAMENTO POBOACIONAL

Aprobación definitiva

36052_PXOM_202303_AD Marzo 2023



ETRS 1989 UTM Zona 29N
Proxección: Transversal Mercator
Latitude de orixe: 0,00
Unidade lineal: Metros

Fonte de datos:
- Elaboración propia / Concello de Silleda
- Ortofotomapa PNOA 2020, CNIG
- Parcelario catastral, Sede electrónica do catastro

- Limite T.M. de Silleda
 + + + + Fonte: Cartografía IGN 1:25.000
 ■ ■ ■ ■ Limites parroquiais
 □ □ □ □ Parcelario catastral
 ■ ■ ■ ■ Solo urbano
 ■ ■ ■ ■ Solo de núcleo rural
 ■ Zona común
 ■ Zona tradicional

- Edificacións
 □ Non tradicionais
 □ Tradicionais
 Parcelas edific/edbles
 ● Edificadas
 ● Edificables
- Estradas Autonomicas
 Estradas Deputacion
 Estradas Estatais
 Estradas Municipais
 AVE
 FF.CC.
 Sistema Ferroviario
 Punto limpo

- Patrimonio Cultural
 □ Arquitectónico-etnográfico
 □ Arqueolóxico
 ★★ ★★ Camiño Real
 ■ ■ ■ ■ Camiño de Santiago - Vía da Prata
- Mosaicos de planos de ordenación
 □ Escala 1:1.000 - Núcleos urbanos
 □ Escala 1:5.000 - Solo rústico
 □ Escala 1:2.000 - Núcleos rurais
- Zona analizada

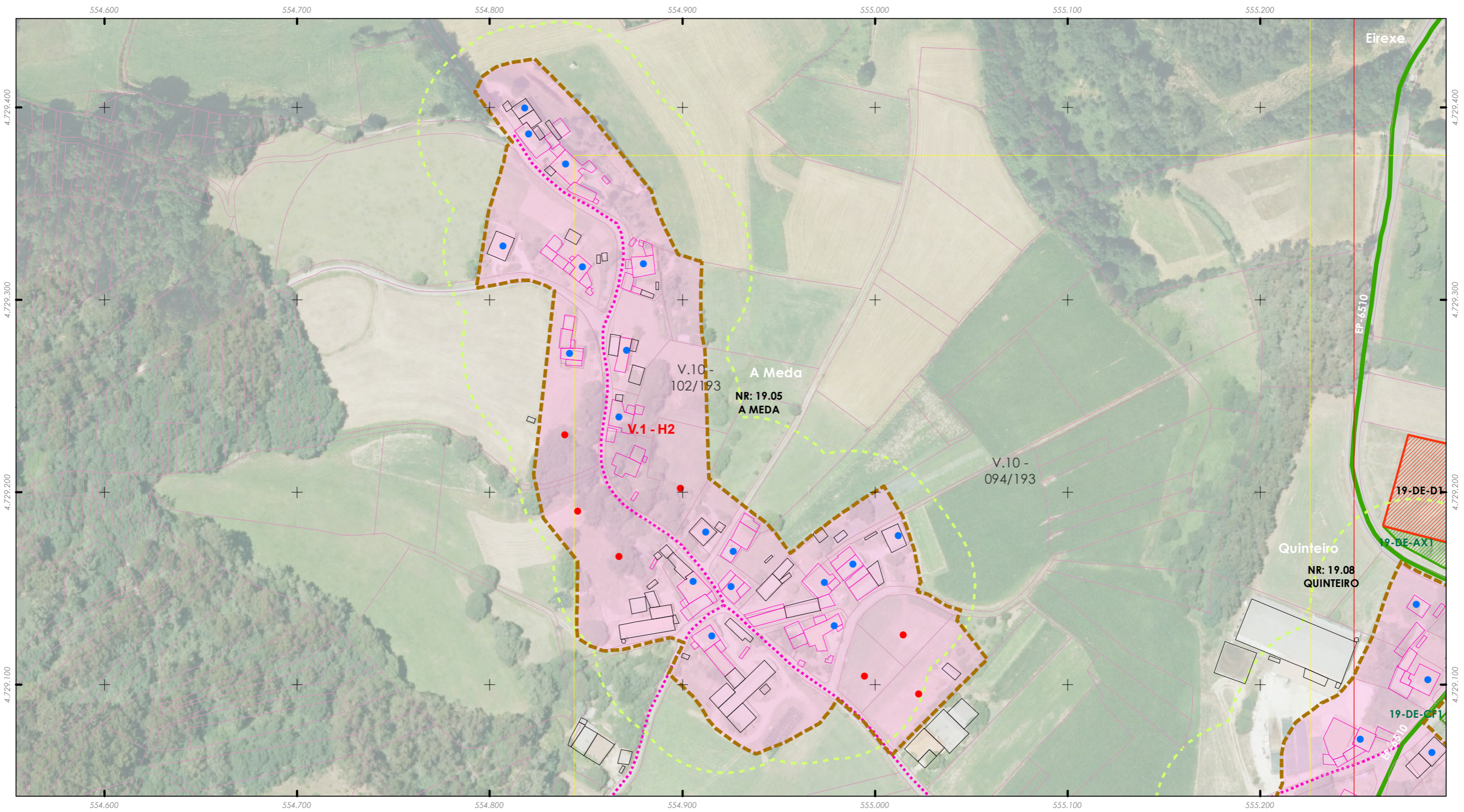


Núcleo rural:
A MEDA

Zona:
19.05.T01

ANÁLISE DA CONSOLIDACIÓN DOS NUCLEOS RURAIS POR ZONAS	
Cualificación da zona: Zona tradicional	Superficie: 37.531,05 m²
Parcelas edificadas: 18	
Parcelas edificables: 25	

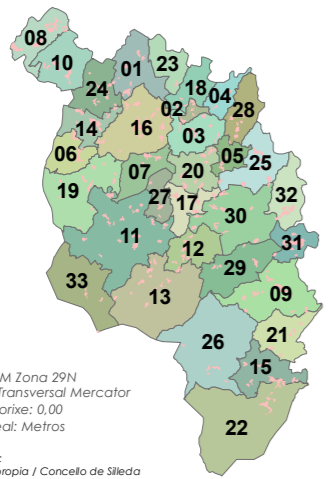
Consolidación (Método gráfico) 72,00%



ANÁLISE DO MODELO DE ASENTAMENTO POBOACIONAL

Aprobación definitiva

36052_PXOM_202303_AD Marzo 2023



ETRS 1989 UTM Zona 29N
Proxección: Transversal Mercator
Latitude de orixe: 0,00
Unidade lineal: Metros

Fonte de datos:
- Elaboración propia / Concello de Silleda
- Ortofoto mapa PNOA 2020, CNIG
- Parcelario catastral, Sede electrónica do catastro

- Limite T.M. de Silleda
- Fonte: Cartografía IGN 1:25.000
- Limites parroquiais
- Parcelario catastral
- Solo urbano
- Solo de núcleo rural
- Zona común
- Zona tradicional
- Edificaci3ns
- Non tradicionais
- Tradicionais
- Parcelas edific/edbles
- Edificadas
- Edificables
- Estradas Autonomicas
- Estradas Deputacion
- Estradas Estatais
- Estradas Municipais
- AVE
- FF.CC.
- Sistema Ferrovariario
- Punto limpo
- Patrimonio Cultural
- Arquitect3nico-etnogr3fico
- Arqueoloxico
- Camiño Real
- Camiño de Santiago - Vía da Prata
- Mosaicos de planos de ordenaci3n
- Escala 1:1.000 - Núcleos urbanos
- Escala 1:5.000 - Solo rústico
- Escala 1:2.000 - Núcleos rurais
- Zona analizada

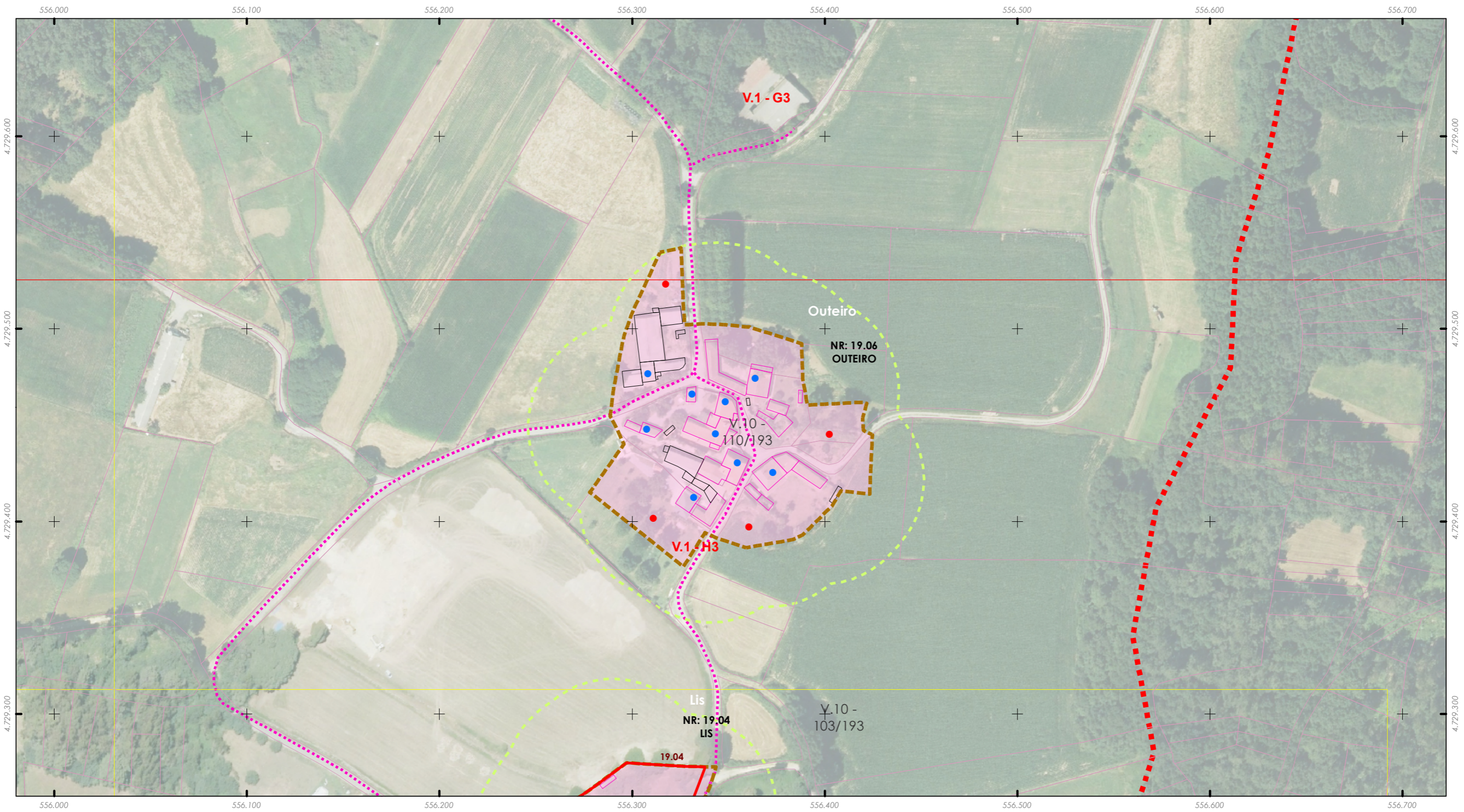


Núcleo rural: **OUTEIRO**

Zona: **19.06.T01**

ANÁLISE DA CONSOLIDACIÓN DOS NÚCLEOS RURAIS POR ZONAS	
Cualificación da zona: Zona tradicional	Superficie: 13.537,21 m²
Parcelas edificadas: 9	
Parcelas edificables: 13	

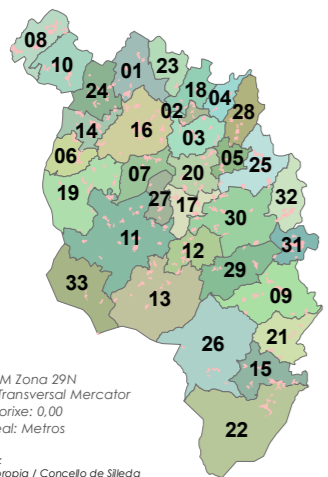
Consolidación (Método gráfico) 69,23%



ANÁLISE DO MODELO DE ASENTAMENTO POBOACIONAL

Aprobación definitiva

36052_PXOM_202303_AD Marzo 2023



ETRS 1989 UTM Zona 29N
Proxección: Transversal Mercator
Latitude de orixe: 0,00
Unidade lineal: Metros

Fonte de datos:
- Elaboración propia / Concello de Silleda
- Ortofotomapa PNOA 2020, CNIG
- Parcelario catastral, Sede electrónica do catastro

Limite T.M. de Silleda

Fonte: Cartografía IGN 1:25.000

Limites parroquiais

Parcelario catastral

Solo urbano

Solo de núcleo rural

Zona común

Zona tradicional

Edificaci3ns

Non tradicionais

Tradicionais

Parcelas edific/edbles

Edificadas

Edificables

Estradas Autonomicas

Estradas Deputacion

Estradas Estatais

Estradas Municipais

AVE

FF.CC.

Sistema Ferrovariario

Punto limpo

Patrimonio Cultural

Arquitect3nico-etnogr3fico

Arqueoloxico

Camino Real

Camino de Santiago - Vía da Prata

Mosaicos de planos de ordenaci3n

Escala 1:1.000 - Núcleos urbanos

Escala 1:5.000 - Solo rústico

Escala 1:2.000 - Núcleos rurais

Zona analizada

Núcleo rural:
A PORTELA

Zona:
19.07.T01

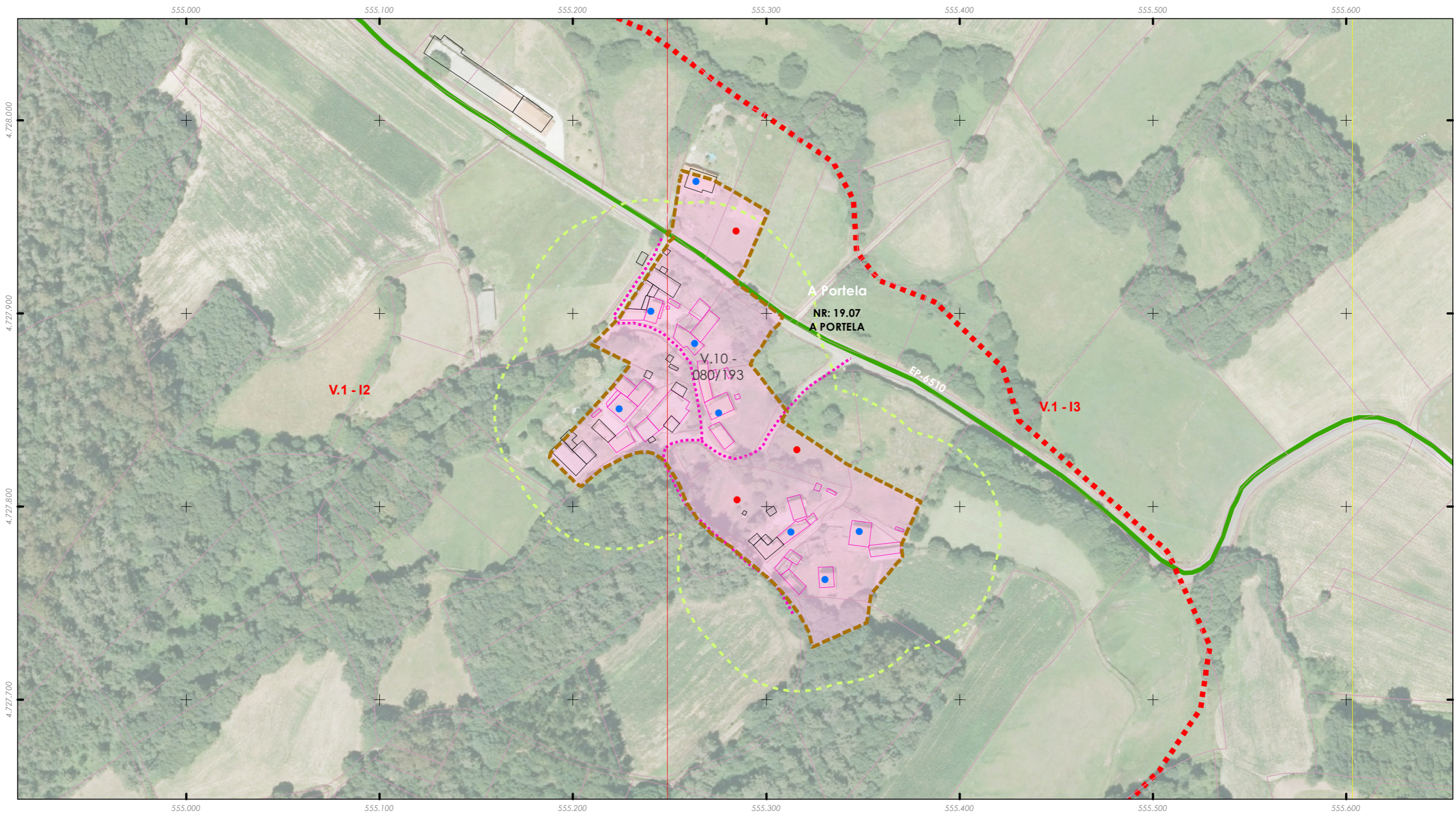
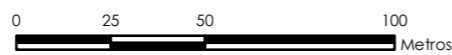
ANÁLISE DA CONSOLIDACIÓN DOS NÚCLEOS RURAIS POR ZONAS

Cualificación da zona:	Zona tradicional	Superficie:	17.919,80 m²
Parcelas edificadas:	8		
Parcelas edificables:	11		

Consolidación (Método gráfico) 72,73%



Escala 1:2000



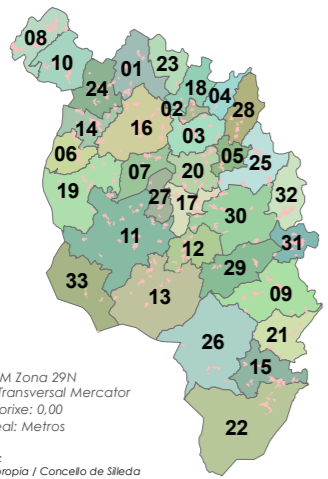
ANÁLISE DO MODELO DE ASENTAMENTO POBOACIONAL

Aprobación definitiva

36052_PXOM_202303_AD Marzo 2023

ALFONSO BOTANA
ARQUITECTURA URBANA Y MEDIO AMBIENTE

PLAN XERAL DE ORDENACIÓN MUNICIPAL
Concello de Silleda (Pontevedra)



ETRS 1989 UTM Zona 29N
Proxección: Transversal Mercator
Latitude de orixe: 0,00
Unidade lineal: Metros

Fonte de datos:
- Elaboración propia / Concello de Silleda
- Ortofotomapa PNOA 2020, CNIG
- Parcelario catastral, Sede electrónica do catastro

- Limite T.M. de Silleda
- Fonte: Cartografía IGN 1:25.000
- Limites parroquiais
- Parcelario catastral
- Solo urbano
- Solo de núcleo rural
- Zona común
- Zona tradicional

- Edificaci3ns
 - Non tradicionais
 - Tradicionais
- Parcelas edific/edbles
 - Edificadas
 - Edificables
- Estradas Autonomicas
- Estradas Deputacion
- Estradas Estatais
- Estradas Municipais
- AVE
- FF.CC.
- Sistema Ferrovariario
- Punto limpo

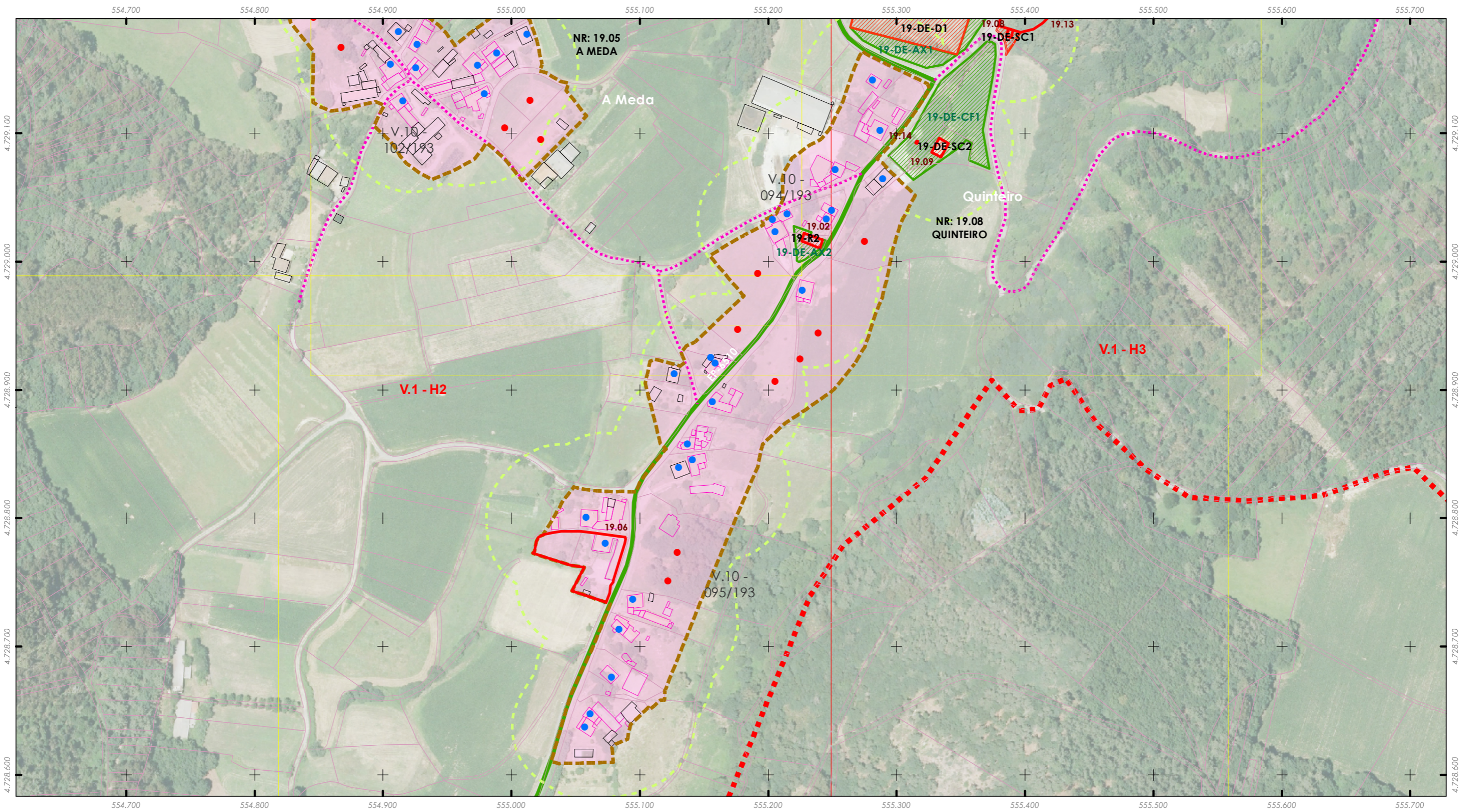
- Patrimonio Cultural
 - Arquitect3nico-etnogr3fico
 - Arqueoloxico
 - Camiño Real
 - Camiño de Santiago - Vía da Prata
- Mosaicos de planos de ordenaci3n
 - Escala 1:1.000 - Núcleos urbanos
 - Escala 1:5.000 - Solo rústico
 - Escala 1:2.000 - Núcleos rurais

Núcleo rural: **QUINTEIRO**

Zona: **19.08.T01**

ANÁLISE DA CONSOLIDACIÓN DOS NÚCLEOS RURAIS POR ZONAS	
Cualificaci3n da zona: Zona tradicional	Superficie: 52.666,42 m ²
Parcelas edificadas: 24	
Parcelas edificables: 32	

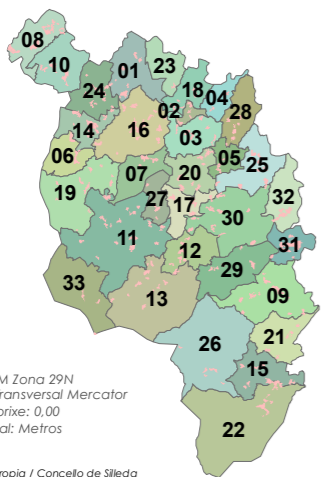
Consolidaci3n (Método gr3fico) 75,00%



ANÁLISE DO MODELO DE ASENTAMENTO POBOACIONAL

Aprobación definitiva

36052_PXOM_202303_AD Marzo 2023



ETRS 1989 UTM Zona 29N
Proxección: Transversal Mercator
Latitude de orixe: 0,00
Unidade lineal: Metros

Fonte de datos:
- Elaboración propia / Concello de Silleda
- Ortofotomapa PNOA 2020, CNIG
- Parcelario catastral, Sede electrónica do catastro

Limite T.M. de Silleda

Fonte: Cartografía IGN 1:25.000

Limites parroquiais

Parcelario catastral

Solo urbano

Solo de núcleo rural

Zona común

Zona tradicional

Edificacións

Non tradicionais

Tradicionais

Parcelas edific/edbles

Edificadas

Edificables

Estradas Autonomicas

Estradas Deputacion

Estradas Estatais

Estradas Municipais

AVE

FF.CC.

Sistema Ferroviario

Punto limpo

Patrimonio Cultural

Arquitectónico-etnográfico

Arqueolóxico

Camión Real

Camión de Santiago - Vía da Prata

Mosaicos de planos de ordenación

Escala 1:1.000 - Núcleos urbanos

Escala 1:5.000 - Solo rústico

Escala 1:2.000 - Núcleos rurais

Zona analizada

Núcleo rural:

RIBAS

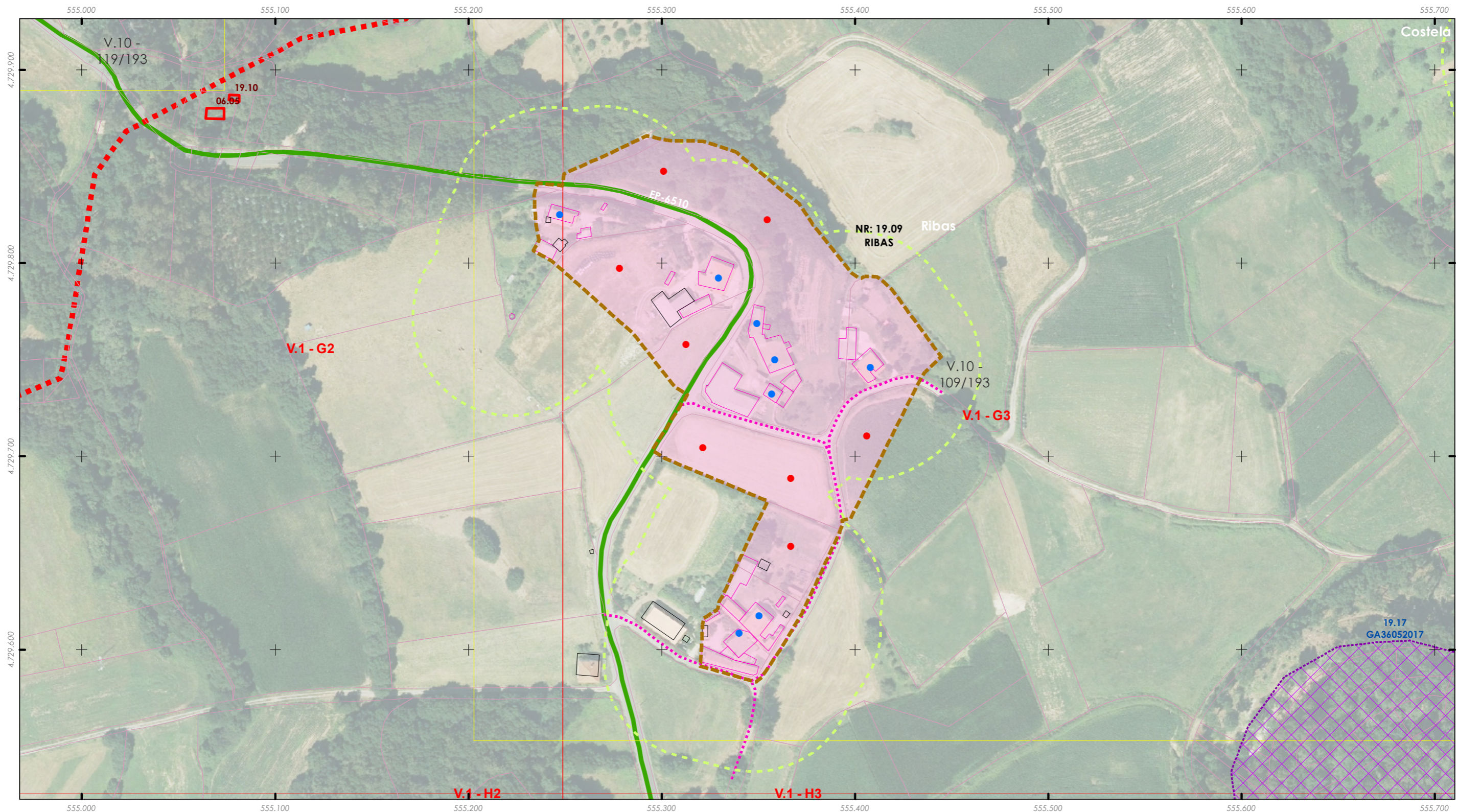
Zona:

19.09.T01

ANÁLISE DA CONSOLIDACIÓN DOS NÚCLEOS RURAIS POR ZONAS

Cualificación da zona:	Zona tradicional	Superficie:	27.304,31 m²
Parcelas edificadas:	8		
Parcelas edificables:	16		

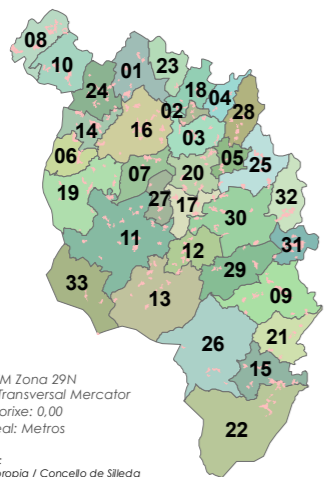
Consolidación (Método gráfico) 50,00%



ANÁLISE DO MODELO DE ASENTAMENTO POBOACIONAL

Aprobación definitiva

36052_PXOM_202303_AD Marzo 2023



ETRS 1989 UTM Zona 29N
Proxección: Transversal Mercator
Latitude de orixe: 0,00
Unidade lineal: Metros

Fonte de datos:
- Elaboración propia / Concello de Silleda
- Ortofotomapa PNOA 2020, CNIG
- Parcelario catastral, Sede electrónica do catastro

Limite T.M. de Silleda

Fonte: Cartografía IGN 1:25.000

Limites parroquiais

Parcelario catastral

Solo urbano

Solo de núcleo rural

Zona común

Zona tradicional

Edificacións

Non tradicionais

Tradicionais

Parcelas edific/edbles

Edificadas

Edificables

Estradas Autonomicas

Estradas Deputacion

Estradas Estatais

Estradas Municipais

AVE

FF.CC.

Sistema Ferroviario

Punto limpo

Patrimonio Cultural

Arquitectónico-etnográfico

Arqueolóxico

Camiño Real

Camiño de Santiago - Vía da Prata

Mosaicos de planos de ordenación

Escala 1:1.000 - Núcleos urbanos

Escala 1:5.000 - Solo rústico

Escala 1:2.000 - Núcleos rurais

Zona analizada

Núcleo rural:

XINDIRIZ

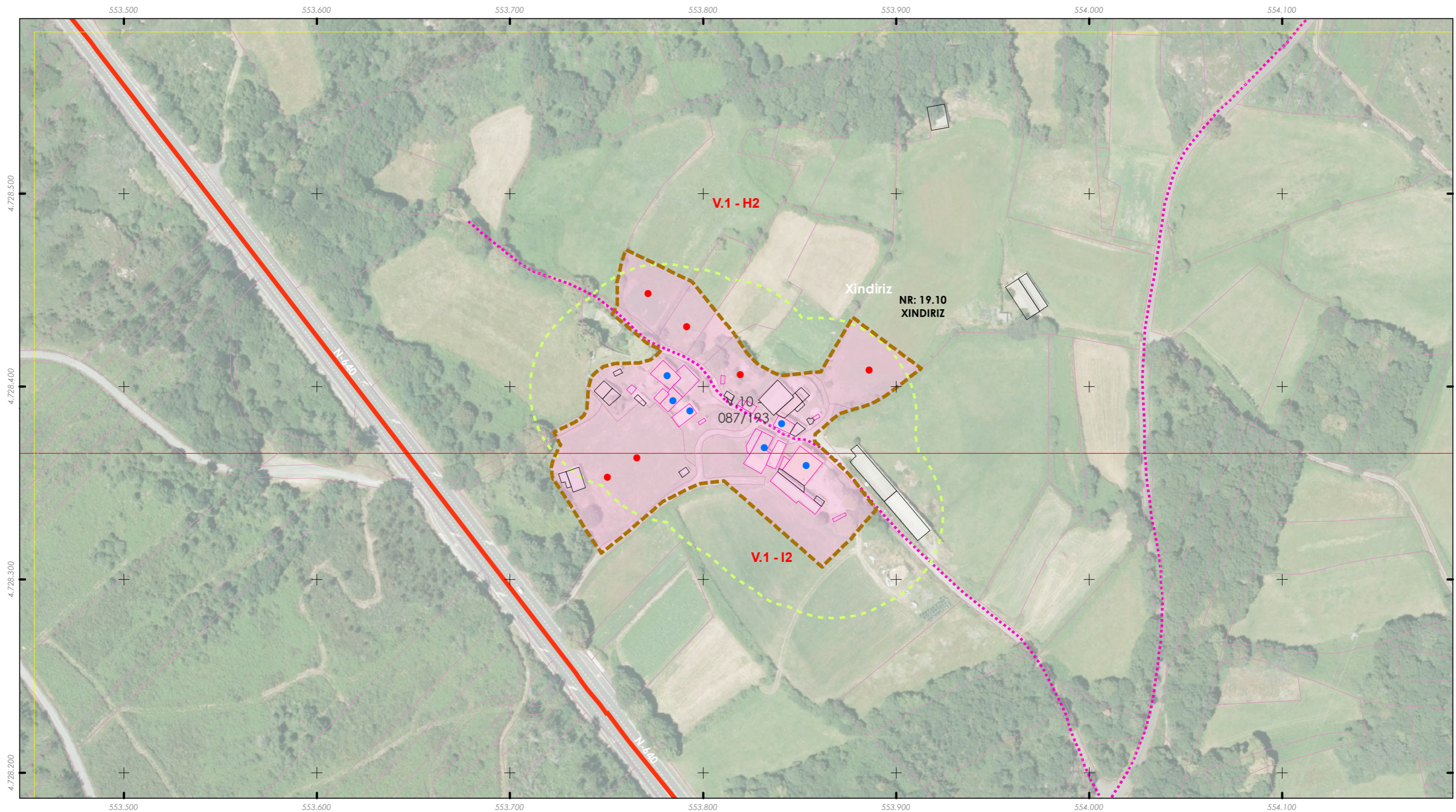
Zona:

19.10.T01

ANÁLISE DA CONSOLIDACIÓN DOS NUCLEOS RURAIS POR ZONAS

Cualificación da zona:	Zona tradicional	Superficie:	14.981,99 m²
Parcelas edificadas:	6		
Parcelas edificables:	12		

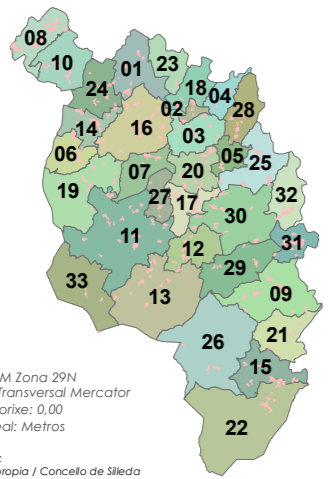
Consolidación (Método gráfico) 50,00%



ANÁLISE DO MODELO DE ASENTAMENTO POBOACIONAL

Aprobación definitiva

36052_PXOM_202303_AD Marzo 2023



ETRS 1989 UTM Zona 29N
Proxección: Transversal Mercator
Latitude de orixe: 0,00
Unidade lineal: Metros

Fonte de datos:
- Elaboración propia / Concello de Silleda
- Ortofotomapa PNOA 2020, CNIG
- Parcelario catastral, Sede electrónica do catastro

Limite T.M. de Silleda

Fonte: Cartografía IGN 1:25.000

Limites parroquiais

Parcelario catastral

Solo urbano

Solo de núcleo rural

Zona común

Zona tradicional

Edificacións

Non tradicionais

Tradicionais

Parcelas edific/edbles

Edificadas

Edificables

Estradas Autonomicas

Estradas Deputacion

Estradas Estatais

Estradas Municipais

AVE

FF.CC.

Sistema Ferroviario

Punto limpo

Patrimonio Cultural

Arquitectónico-etnográfico

Arqueolóxico

Camión Real

Camión de Santiago - Vía da Prata

Mosaicos de planos de ordenación

Escala 1:1.000 - Núcleos urbanos

Escala 1:5.000 - Solo rústico

Escala 1:2.000 - Núcleos rurais

Zona analizada

Núcleo rural:

O CAMPO

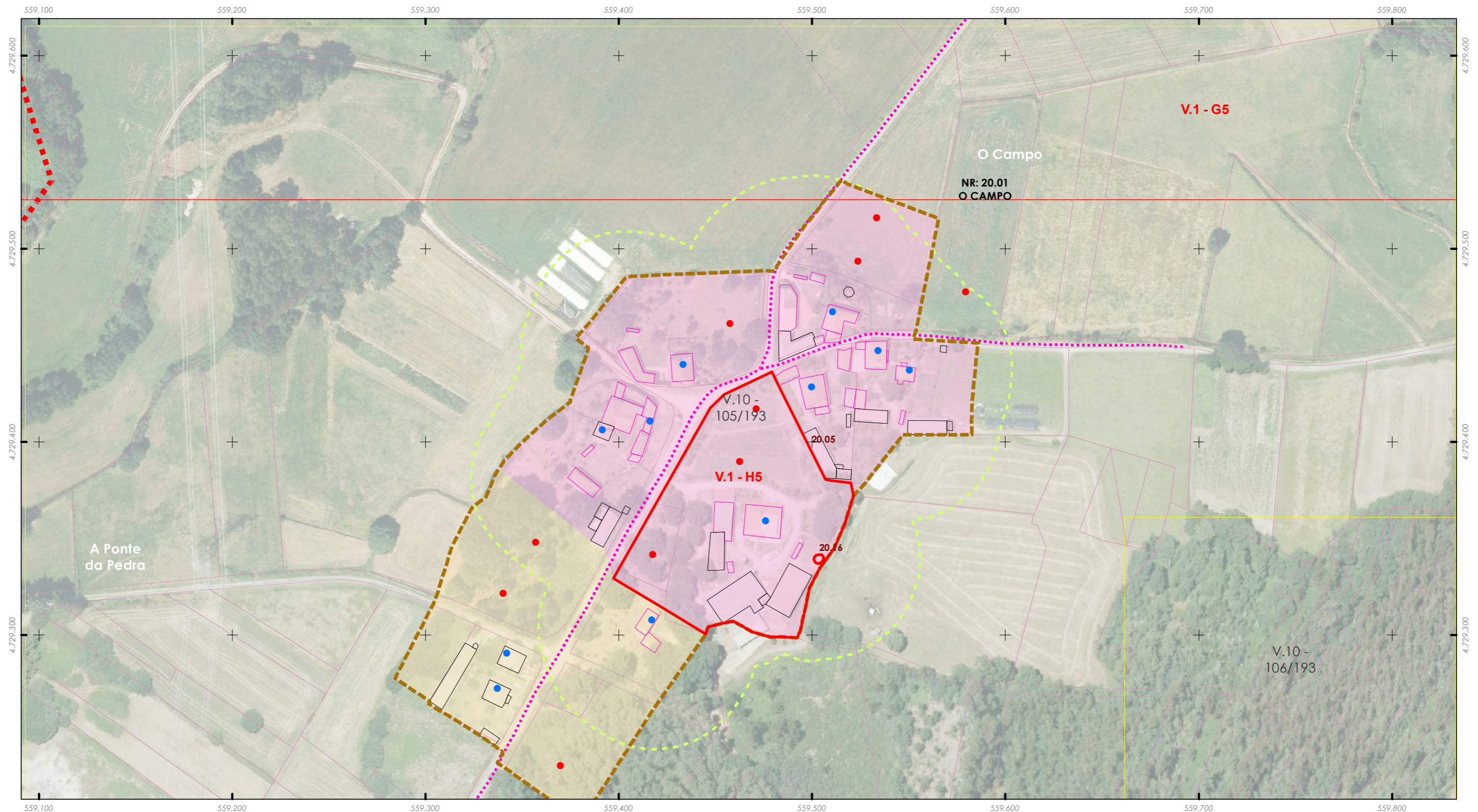
Zona:

20.01.T01

ANÁLISE DA CONSOLIDACIÓN DOS NÚCLEOS RURAIS POR ZONAS

Cualificación da zona:	Zona tradicional	Superficie:	32.327,84 m²
Parcelas edificadas:	8		
Parcelas edificables:	14		

Consolidación (Método gráfico) 57,14%



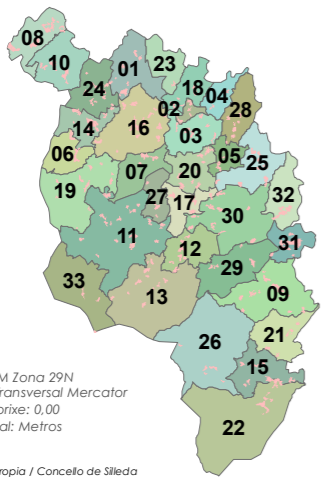
ANÁLISE DO MODELO DE ASENTAMENTO POBOACIONAL

Aprobación definitiva

36052_PXOM_202303_AD Marzo 2023

ALFONSO BOTANA
ARQUITECTURA URBANISMO MEDIOAMBIENTE

PLAN XERAL DE ORDENACIÓN MUNICIPAL
Concello de Silleda (Pontevedra)



ETRS 1989 UTM Zona 29N
Proxección: Transversal Mercator
Latitude de orixe: 0,00
Unidade lineal: Metros

Fonte de datos:
- Elaboración propia / Concello de Silleda
- Ortofotomapa PNOA 2020, CNIG
- Parcelario catastral, Sede electrónica do catastro

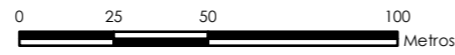
- Limite T.M. de Silleda
Fonte: Cartografía IGN 1:25.000
- Limites parroquiais
 - Parcelario catastral
 - Solo urbano
 - Solo de núcleo rural
 - Zona común
 - Zona tradicional

- Edificacións
- Non tradicionais
 - Tradicionais
- Parcelas edific/edbles
- Edificadas
 - Edificables
- Estradas Autonomicas
- Estradas Deputacion
 - Estradas Estatais
 - Estradas Municipais
 - AVE
 - FF.CC.
 - Sistema Ferroviario
- Punto limpo

- Patrimonio Cultural
- Arquitectónico-etnográfico
 - Arqueolóxico
 - Camiño Real
 - Camiño de Santiago - Vía da Prata
- Mosaicos de planos de ordenación
- Escala 1:1.000 - Núcleos urbanos
 - Escala 1:5.000 - Solo rústico
 - Escala 1:2.000 - Núcleos rurais
- Zona analizada



Escala 1:2000



Núcleo rural:
O CAMPO

Zona:
20.01.C01

ANÁLISE DA CONSOLIDACIÓN DOS NÚCLEOS RURAIS POR ZONAS		
Cualificación da zona:	Zona común	Superficie: 14.977,88 m ²
Parcelas edificadas:	3	
Parcelas edificables:	6	

Consolidación (Método gráfico) 50,00%

