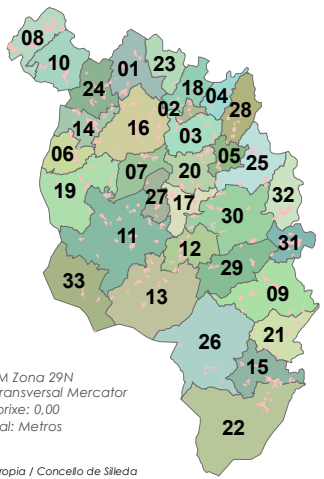


ANÁLISE DO MODELO DE ASENTAMENTO POBOACIONAL

Aprobación definitiva

36052_PXOM_202303_AD Marzo 2023



ETRS 1989 UTM Zona 29N
Proxección: Transversal Mercator
Latitude de orixe: 0,00
Unidade lineal: Metros

Fonte de datos:
- Elaboración propia / Concello de Silleda
- Ortofotomapa PNOA 2020, CNIG
- Parcelario catastral, Sede electrónica do catastro

- Limite T.M. de Silleda
 + + + + Fonte: Cartografía IGN 1:25.000
 ■ ■ ■ ■ Limites parroquiais
 □ □ □ □ Parcelario catastral
 ■ ■ ■ ■ Solo urbano
 ■ ■ ■ ■ Solo de núcleo rural
 ■ Zona común
 ■ Zona tradicional

- Edificacións
 □ Non tradicionais
 □ Tradicionais
 Parcelas edific/edbles
 ● Edificadas
 ● Edificables
- Estradas Autonomicas
 Estradas Deputacion
 Estradas Estatais
 Estradas Municipais
 AVE
 FF.CC.
 Sistema Ferroviario
 Punto limpo

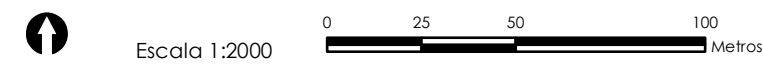
- Patrimonio Cultural
 □ Arquitectónico-etnográfico
 □ Arqueolóxico
 ★★ ★★ Camiño Real
 ■ ■ ■ ■ Camiño de Santiago - Vía da Prata
- Mosaicos de planos de ordenación
 □ Escala 1:1.000 - Núcleos urbanos
 □ Escala 1:5.000 - Solo rústico
 □ Escala 1:2.000 - Núcleos rurais

Núcleo rural:
O COUTO

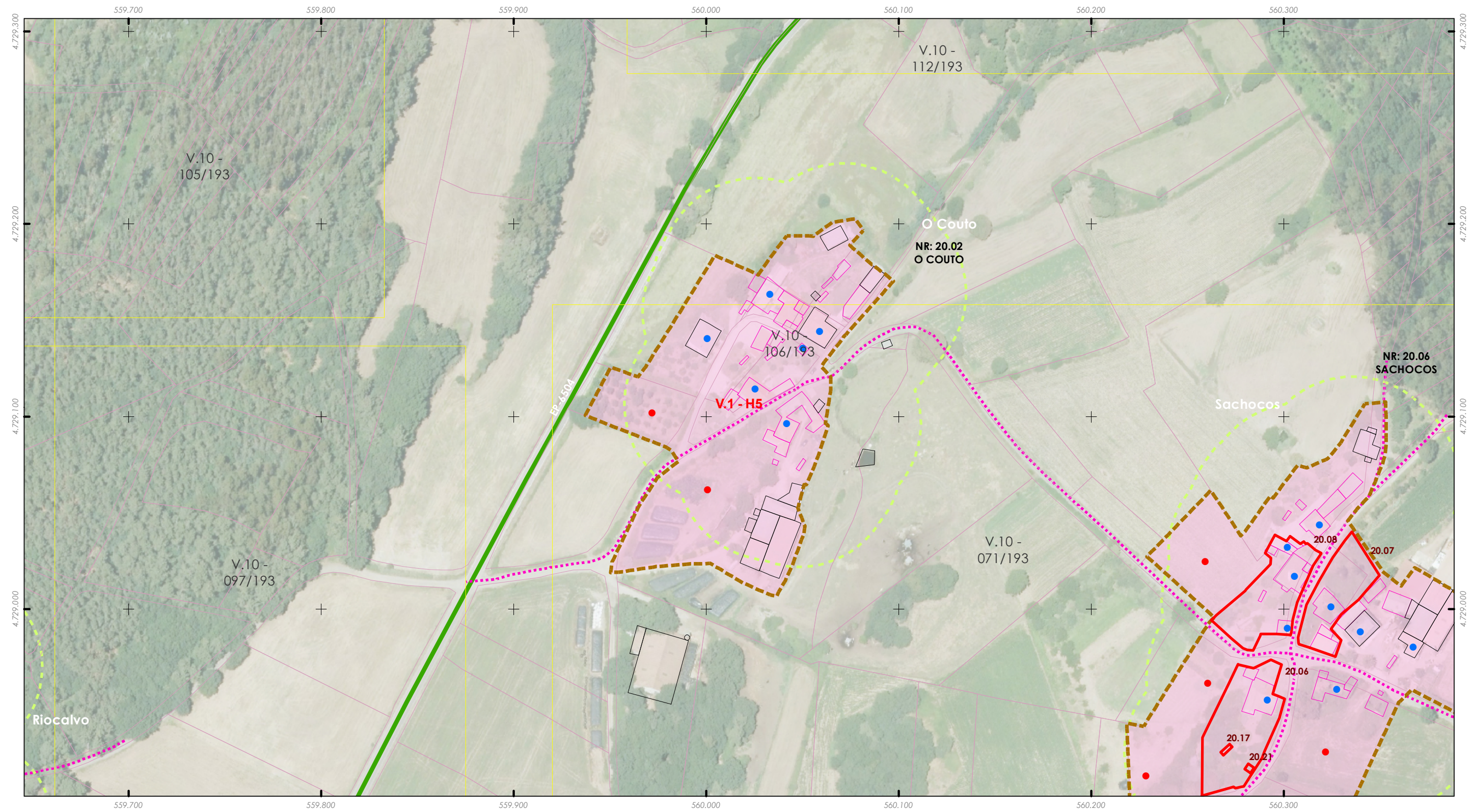
Zona:
20.02.T01

ANÁLISE DA CONSOLIDACIÓN DOS NÚCLEOS RURAIS POR ZONAS	
Cualificación da zona:	Zona tradicional
Superficie:	16.109,28 m ²
Parcelas edificadas:	6
Parcelas edificables:	8

Consolidación (Método gráfico) 75,00%



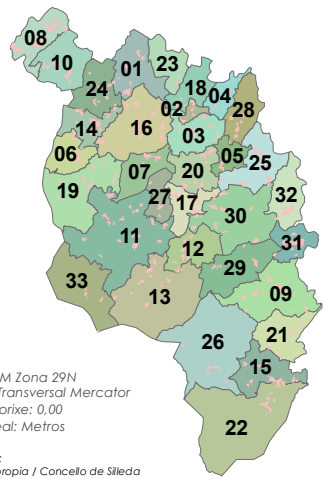
■ Zona analizada



ANÁLISE DO MODELO DE ASENTAMENTO POBOACIONAL

Aprobación definitiva

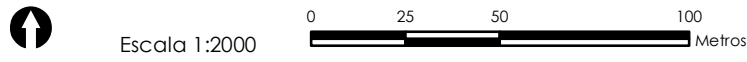
36052_PXOM_202303_AD Marzo 2023



ETRS 1989 UTM Zona 29N
Proxección: Transversal Mercator
Latitude de orixe: 0,00
Unidade lineal: Metros

Fonte de datos:
- Elaboración propia / Concello de Silleda
- Ortofotomapa PNOA 2020, CNIG
- Parcelario catastral, Sede electrónica do catastro

- Limite T.M. de Silleda
 - Fonte: Cartografía IGN 1:25.000
 - Limites parroquiais
 - Parcelario catastral
 - Solo urbano
 - Solo de núcleo rural
 - Zona común
 - Zona tradicional
- Edificacións
 - Non tradicionais
 - Tradicionais
 - Parcelas edific/edbles
 - Edificadas
 - Edificables
- Estradas Autonomicas
 - Estradas Deputacion
 - Estradas Estatais
 - Estradas Municipais
 - AVE
 - FF.CC.
 - Sistema Ferroviario
 - Punto limpo
- Patrimonio Cultural
 - Arquitectónico-etnográfico
 - Arqueolóxico
 - Camiño Real
 - Camiño de Santiago - Vía da Prata
 - Mosaicos de planos de ordenación
 - Escala 1:1.000 - Núcleos urbanos
 - Escala 1:5.000 - Solo rústico
 - Escala 1:2.000 - Núcleos rurais
 - Zona analizada

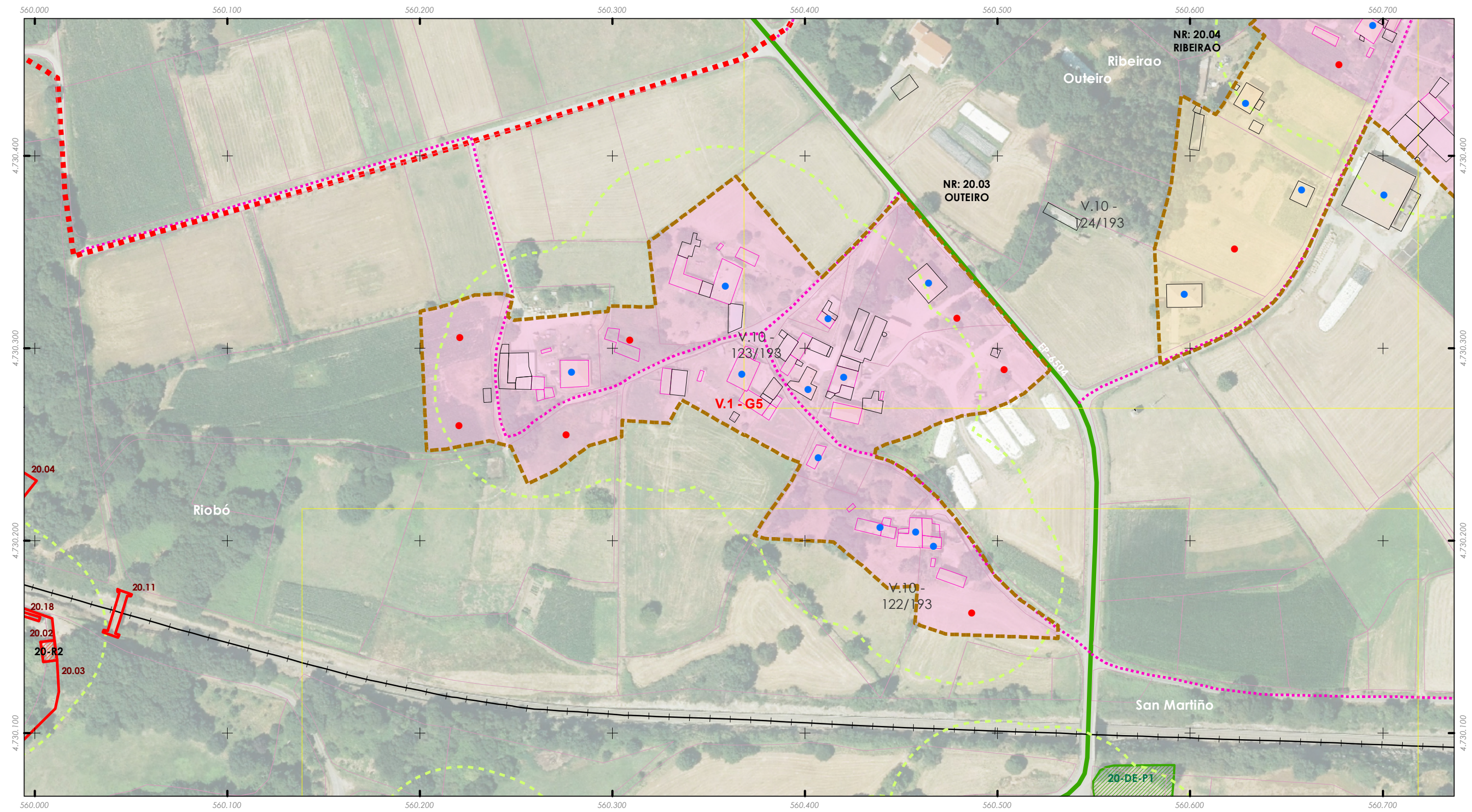


Núcleo rural: **OUTEIRO**

Zona: **20.03.T01**

ANÁLISE DA CONSOLIDACIÓN DOS NÚCLEOS RURAIS POR ZONAS	
Cualificación da zona:	Zona tradicional
Superficie:	35.034,66 m ²
Parcelas edificadas:	11
Parcelas edificables:	18

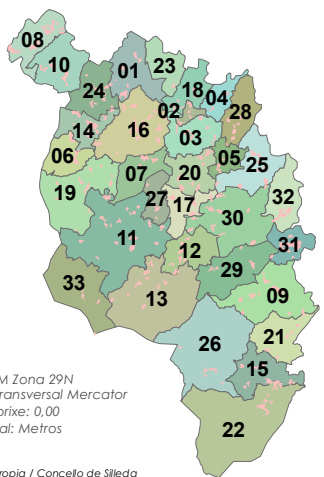
Consolidación (Método gráfico) 61,11%



ANÁLISE DO MODELO DE ASENTAMENTO POBOACIONAL

Aprobación definitiva

36052_PXOM_202303_AD Marzo 2023



ETRS 1989 UTM Zona 29N
Proxección: Transversal Mercator
Latitude de orixe: 0,00
Unidade lineal: Metros

Fonte de datos:
- Elaboración propia / Concello de Silleda
- Ortofotomapa PNOA 2020, CNIG
- Parcelario catastral, Sede electrónica do catastro

Limite T.M. de Silleda

Fonte: Cartografía IGN 1:25.000

Limites parroquiais

Parcelario catastral

Solo urbano

Solo de núcleo rural

Zona común

Zona tradicional

Edificacións

Non tradicionais

Tradicionais

Parcelas edific/edbles

Edificadas

Edificables

Estradas Autonomicas

Estradas Deputacion

Estradas Estatais

Estradas Municipais

AVE

FF.CC.

Sistema Ferroviario

Punto limpo

Patrimonio Cultural

Arquitectónico-etnográfico

Arqueolóxico

Camión Real

Camión de Santiago - Vía da Prata

Mosaicos de planos de ordenación

Escala 1:1.000 - Núcleos urbanos

Escala 1:5.000 - Solo rústico

Escala 1:2.000 - Núcleos rurais

Zona analizada

Núcleo rural:

RIBEIRAO

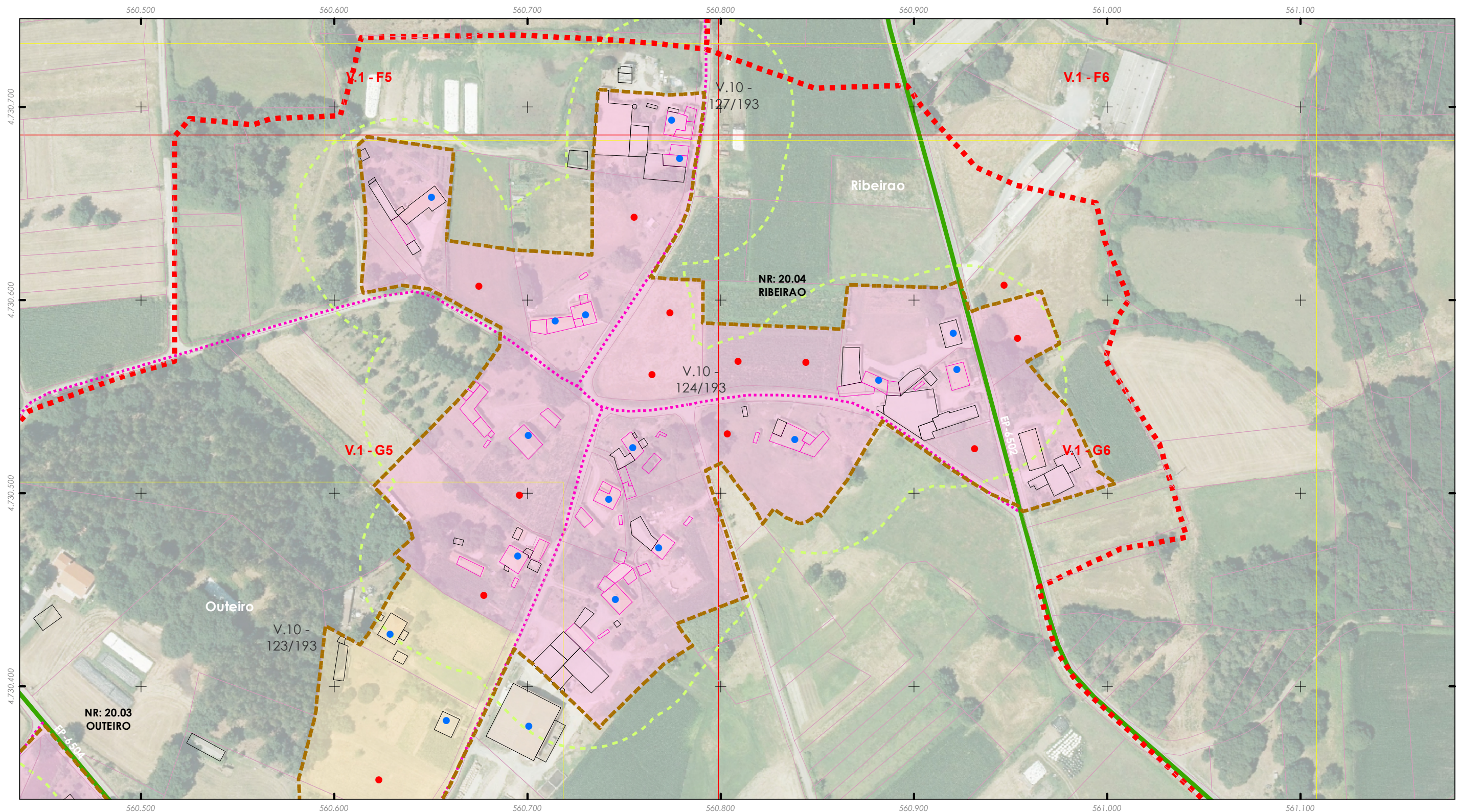
Zona:

20.04.T01

ANÁLISE DA CONSOLIDACIÓN DOS NÚCLEOS RURAIS POR ZONAS

Cualificación da zona:	Zona tradicional	Superficie:	54.618,56 m²
Parcelas edificadas:	15		
Parcelas edificables:	26		

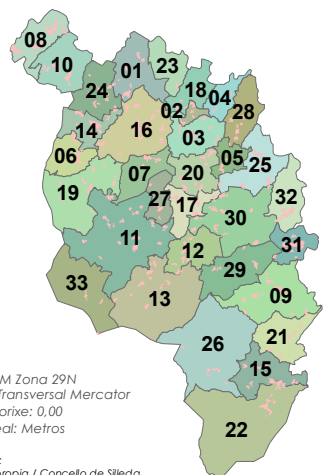
Consolidación (Método gráfico) 57,69%



ANÁLISE DO MODELO DE ASENTAMENTO POBOACIONAL

Aprobación definitiva

36052_PXOM_202303_AD Marzo 2023



ETRS 1989 UTM Zona 29N
Proxección: Transversal Mercator
Latitude de orixe: 0,00
Unidade lineal: Metros

Fonte de datos:
- Elaboración propia / Concello de Silleda
- Ortofotomapa PNOA 2020, CNIG
- Parcelario catastral, Sede electrónica do catastro

Limite T.M. de Silleda

Fonte: Cartografía IGN 1:25.000

Limites parroquiais

Parcelario catastral

Solo urbano

Solo de núcleo rural

Zona común

Zona tradicional

Edificacións

Non tradicionais

Tradicionais

Parcelas edific/edbles

Edificadas

Edificables

Estradas Autonomicas

Estradas Deputacion

Estradas Estatais

Estradas Municipais

AVE

FF.CC.

Sistema Ferroviario

Punto limpo

Patrimonio Cultural

Arquitectónico-etnográfico

Arqueolóxico

Camión Real

Camión de Santiago - Vía da Prata

Mosaicos de planos de ordenación

Escala 1:1.000 - Núcleos urbanos

Escala 1:5.000 - Solo rústico

Escala 1:2.000 - Núcleos rurais

Zona analizada

Núcleo rural:

RIBEIRAO

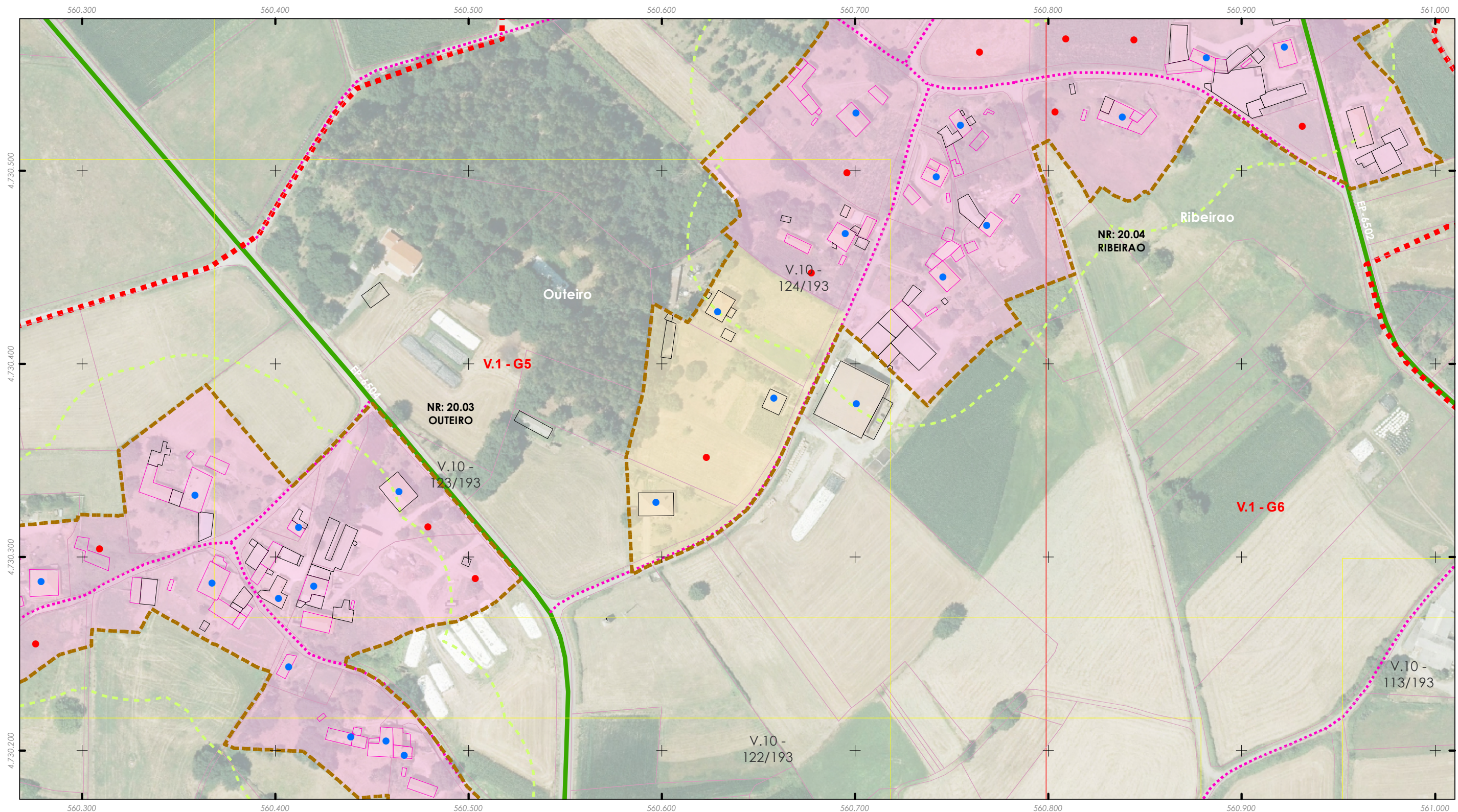
Zona:

20.04.C01

ANÁLISE DA CONSOLIDACIÓN DOS NÚCLEOS RURAIS POR ZONAS

Cualificación da zona:	Zona común	Superficie:	11.095,82 m²
Parcelas edificadas:	3		
Parcelas edificables:	4		

Consolidación (Método gráfico) 75,00%



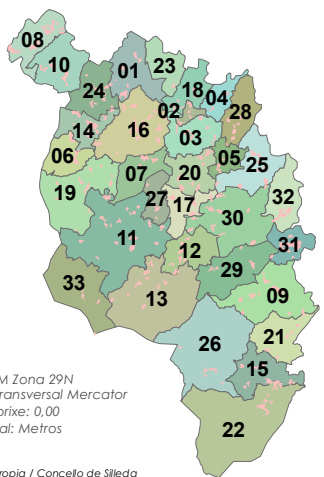
ANÁLISE DO MODELO DE ASENTAMENTO POBOACIONAL

Aprobación definitiva

36052_PXOM_202303_AD Marzo 2023

ALFONSO BOTANA
ARQUITECTURA URBANA Y MEDIO AMBIENTE

PLAN XERAL DE ORDENACIÓN MUNICIPAL
Concello de Silleda (Pontevedra)



ETRS 1989 UTM Zona 29N
Proxección: Transversal Mercator
Latitude de orixe: 0,00
Unidade lineal: Metros

Fonte de datos:
- Elaboración propia / Concello de Silleda
- Ortofotomapa PNOA 2020, CNIG
- Parcelario catastral, Sede electrónica do catastro

Limite T.M. de Silleda

Fonte: Cartografía IGN 1:25.000

Limites parroquiais

Parcelario catastral

Solo urbano

Solo de núcleo rural

Zona común

Zona tradicional

Edificacións

Non tradicionais

Tradicionais

Parcelas edific/edbles

Edificadas

Edificables

Estradas Autonomicas

Estradas Deputacion

Estradas Estatais

Estradas Municipais

AVE

FF.CC.

Sistema Ferroviario

Punto limpo

Patrimonio Cultural

Arquitectónico-etnográfico

Arqueolóxico

Camión Real

Camión de Santiago - Vía da Prata

Mosaicos de planos de ordenación

Escala 1:1.000 - Núcleos urbanos

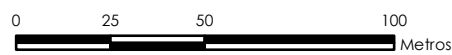
Escala 1:5.000 - Solo rústico

Escala 1:2.000 - Núcleos rurais

Zona analizada



Escala 1:2000



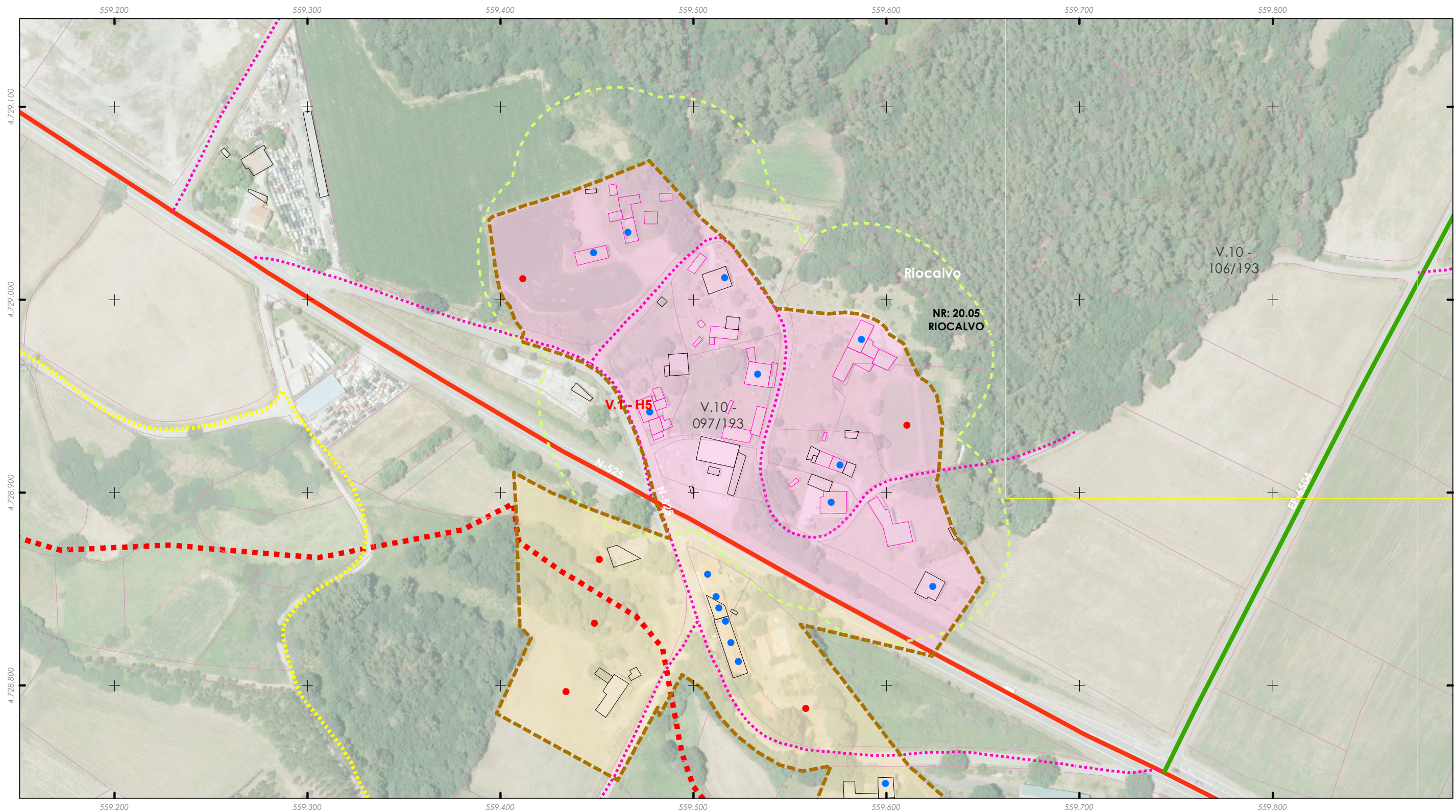
Núcleo rural:
RIOCALVO

Zona:
20.05.T01

ANÁLISE DA CONSOLIDACIÓN DOS NÚCLEOS RURAIS POR ZONAS

Cualificación da zona:	Zona tradicional	Superficie:	31.125,38 m²
Parcelas edificadas:	9		
Parcelas edificables:	11		

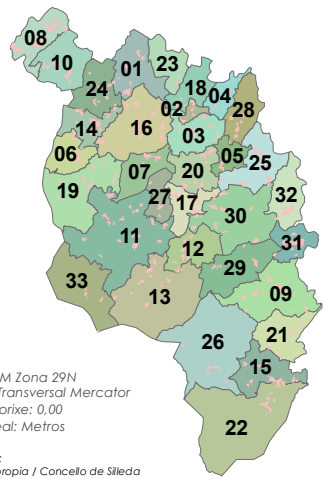
Consolidación (Método gráfico) 81,82%



ANÁLISE DO MODELO DE ASENTAMENTO POBOACIONAL

Aprobación definitiva

36052_PXOM_202303_AD Marzo 2023



ETRS 1989 UTM Zona 29N
Proxección: Transversal Mercator
Latitude de orixe: 0,00
Unidade lineal: Metros

Fonte de datos:
- Elaboración propia / Concello de Silleda
- Ortofotomapa PNOA 2020, CNIG
- Parcelario catastral, Sede electrónica do catastro

Limite T.M. de Silleda

Fonte: Cartografía IGN 1:25.000

Limites parroquiais

Parcelario catastral

Solo urbano

Solo de núcleo rural

Zona común

Zona tradicional

Edificacións

Non tradicionais

Tradicionais

Parcelas edific/edbles

Edificadas

Edificables

Estradas Autonomicas

Estradas Deputacion

Estradas Estatais

Estradas Municipais

AVE

FF.CC.

Sistema Ferroviario

Punto limpo

Patrimonio Cultural

Arquitectónico-etnográfico

Arqueolóxico

Camión Real

Camión de Santiago - Vía da Prata

Mosaicos de planos de ordenación

Escala 1:1.000 - Núcleos urbanos

Escala 1:5.000 - Solo rústico

Escala 1:2.000 - Núcleos rurais

Zona analizada

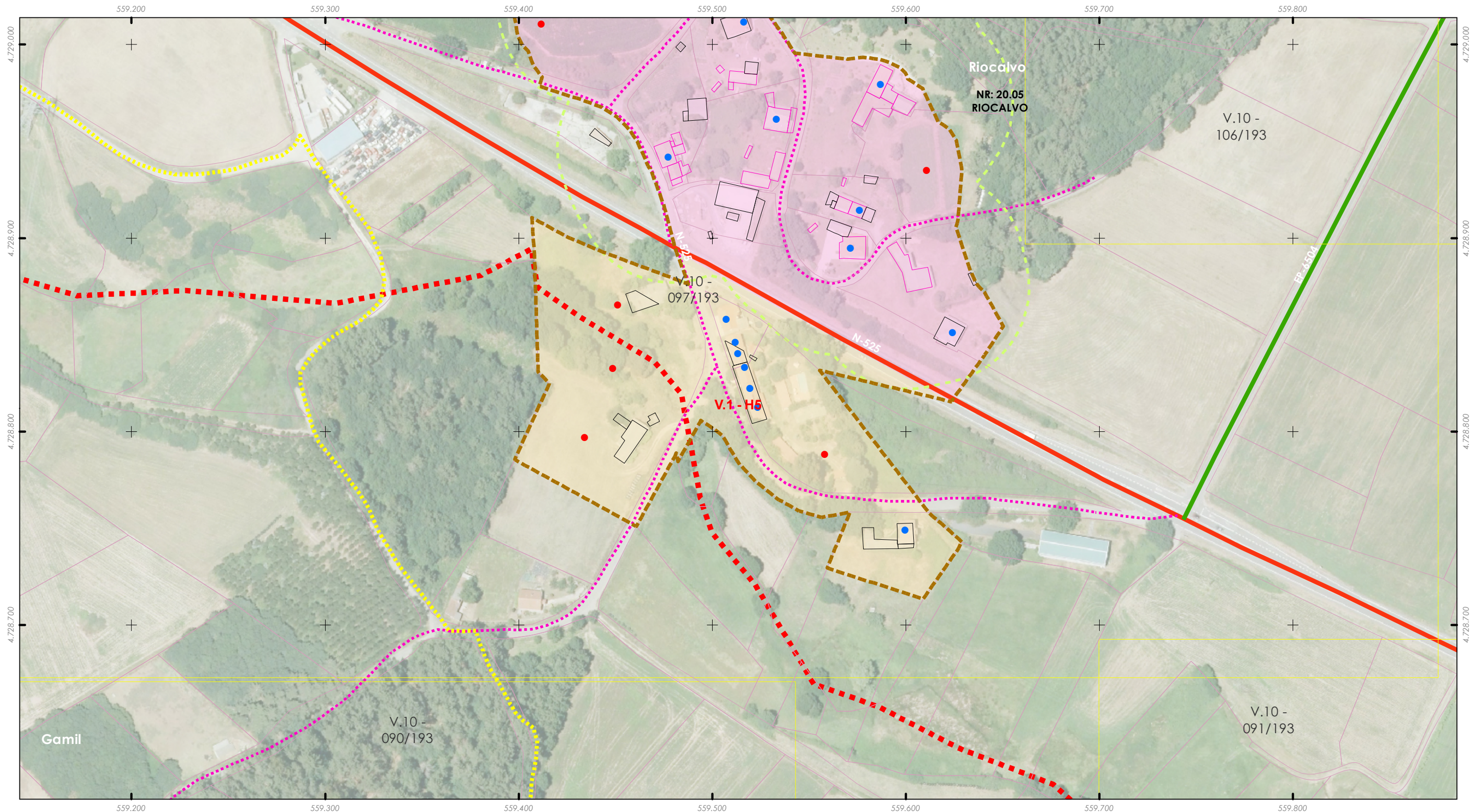
Núcleo rural:
RIOCALVO

Zona:
20.05.C01

ANÁLISE DA CONSOLIDACIÓN DOS NÚCLEOS RURAIS POR ZONAS

Cualificación da zona:	Zona común	Superficie:	21.082,79 m²
Parcelas edificadas:	7		
Parcelas edificables:	11		

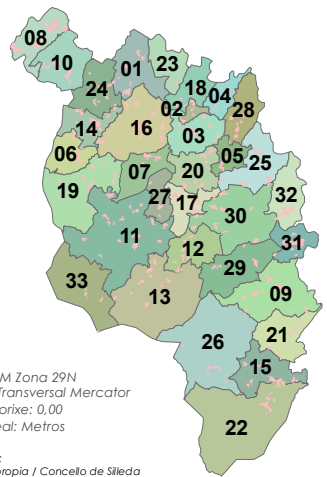
Consolidación (Método gráfico) 63,64%



ANÁLISE DO MODELO DE ASENTAMENTO POBOACIONAL

Aprobación definitiva

36052_PXOM_202303_AD Marzo 2023



ETRS 1989 UTM Zona 29N
Proxección: Transversal Mercator
Latitude de orixe: 0,00
Unidade lineal: Metros

Fonte de datos:
- Elaboración propia / Concello de Silleda
- Ortofotomapa PNOA 2020, CNIG
- Parcelario catastral, Sede electrónica do catastro

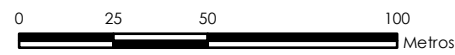
- Limite T.M. de Silleda
+ + + + Fonte: Cartografía IGN 1:25.000
- ■ ■ ■ Limites parroquiais
- Parcelario catastral
- Solo urbano
- Solo de núcleo rural
- Zona común
- Zona tradicional

- Edificacións
- Non tradicionais
- Tradicionais
- Parcelas edific/edbles
- Edificadas
- Edificables
- Estradas Autonomicas
- Estradas Deputacion
- Estradas Estatais
- Estradas Municipais
- AVE
- FF.CC.
- Sistema Ferroviario
- Punto limpo

- Patrimonio Cultural
- Arquitectónico-etnográfico
- Arqueolóxico
- ★ ★ ★ ★ Camiño Real
- Camiño de Santiago - Vía da Prata
- Mosaicos de planos de ordenación
- Escala 1:1.000 - Núcleos urbanos
- Escala 1:5.000 - Solo rústico
- Escala 1:2.000 - Núcleos rurais
- Zona analizada



Escala 1:2000

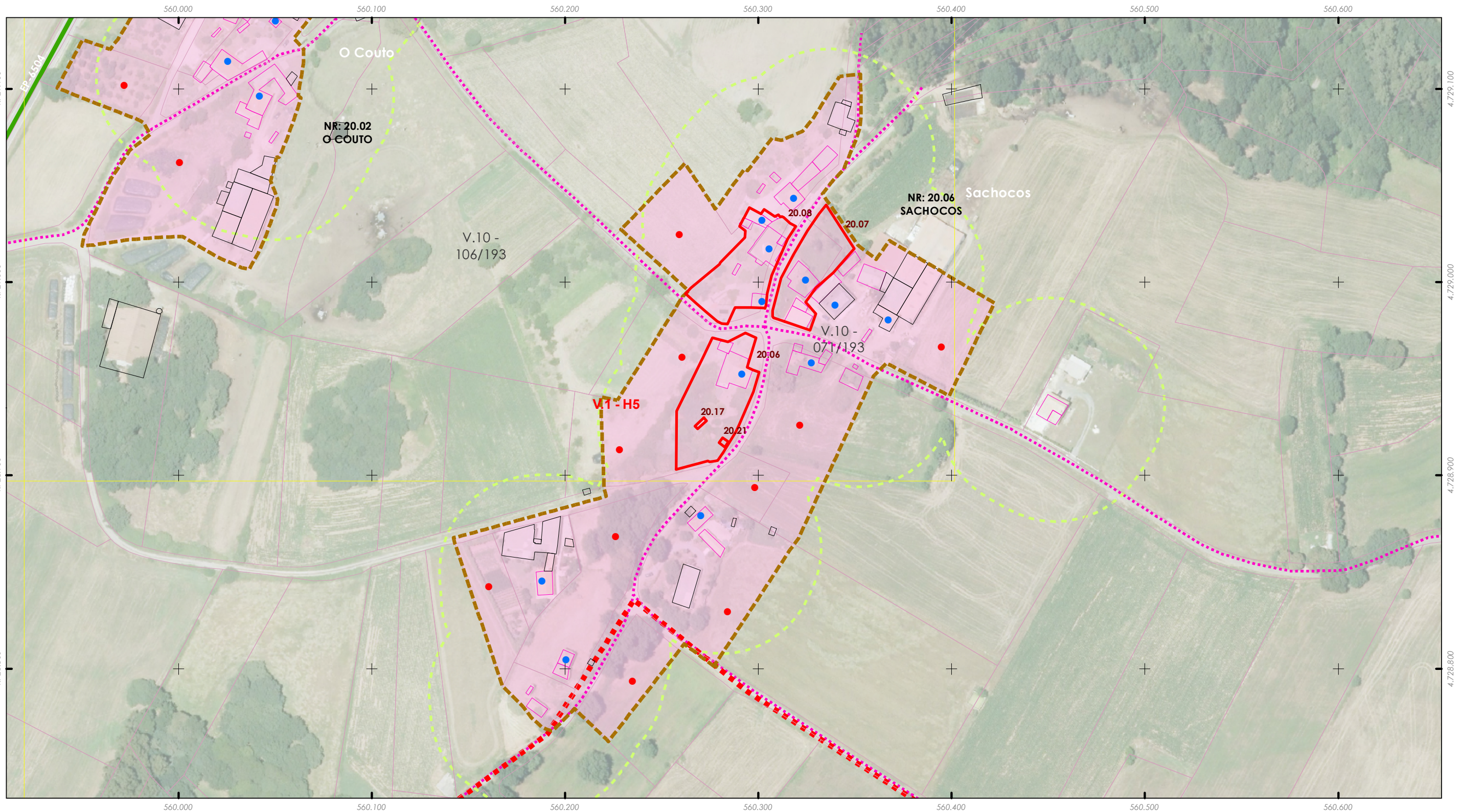


Núcleo rural:
SACHOCOS

Zona:
20.06.T01

ANÁLISE DA CONSOLIDACIÓN DOS NÚCLEOS RURAIS POR ZONAS	
Cualificación da zona:	Zona tradicional
Superficie:	38.035,89 m ²
Parcelas edificadas:	12
Parcelas edificables:	22

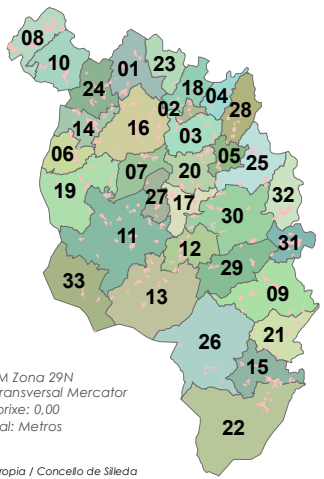
Consolidación (Método gráfico) 54,55%



ANÁLISE DO MODELO DE ASENTAMENTO POBOACIONAL

Aprobación definitiva

36052_PXOM_202303_AD Marzo 2023



ETRS 1989 UTM Zona 29N
Proxección: Transversal Mercator
Latitude de orixe: 0,00
Unidade lineal: Metros

Fonte de datos:
- Elaboración propia / Concello de Silleda
- Ortofotomapa PNOA 2020, CNIG
- Parcelario catastral, Sede electrónica do catastro

Limite T.M. de Silleda

Fonte: Cartografía IGN 1:25.000

Limites parroquiais

Parcelario catastral

Solo urbano

Solo de núcleo rural

Zona común

Zona tradicional

Edificacións

Non tradicionais

Tradicionais

Parcelas edific/edbles

Edificadas

Edificables

Estradas Autonomicas

Estradas Deputacion

Estradas Estatais

Estradas Municipais

AVE

FF.CC.

Sistema Ferroviario

Punto limpo

Patrimonio Cultural

Arquitectónico-etnográfico

Arqueoloxico

Camión Real

Camión de Santiago - Vía da Prata

Mosaicos de planos de ordenación

Escala 1:1.000 - Núcleos urbanos

Escala 1:5.000 - Solo rústico

Escala 1:2.000 - Núcleos rurais

Zona analizada

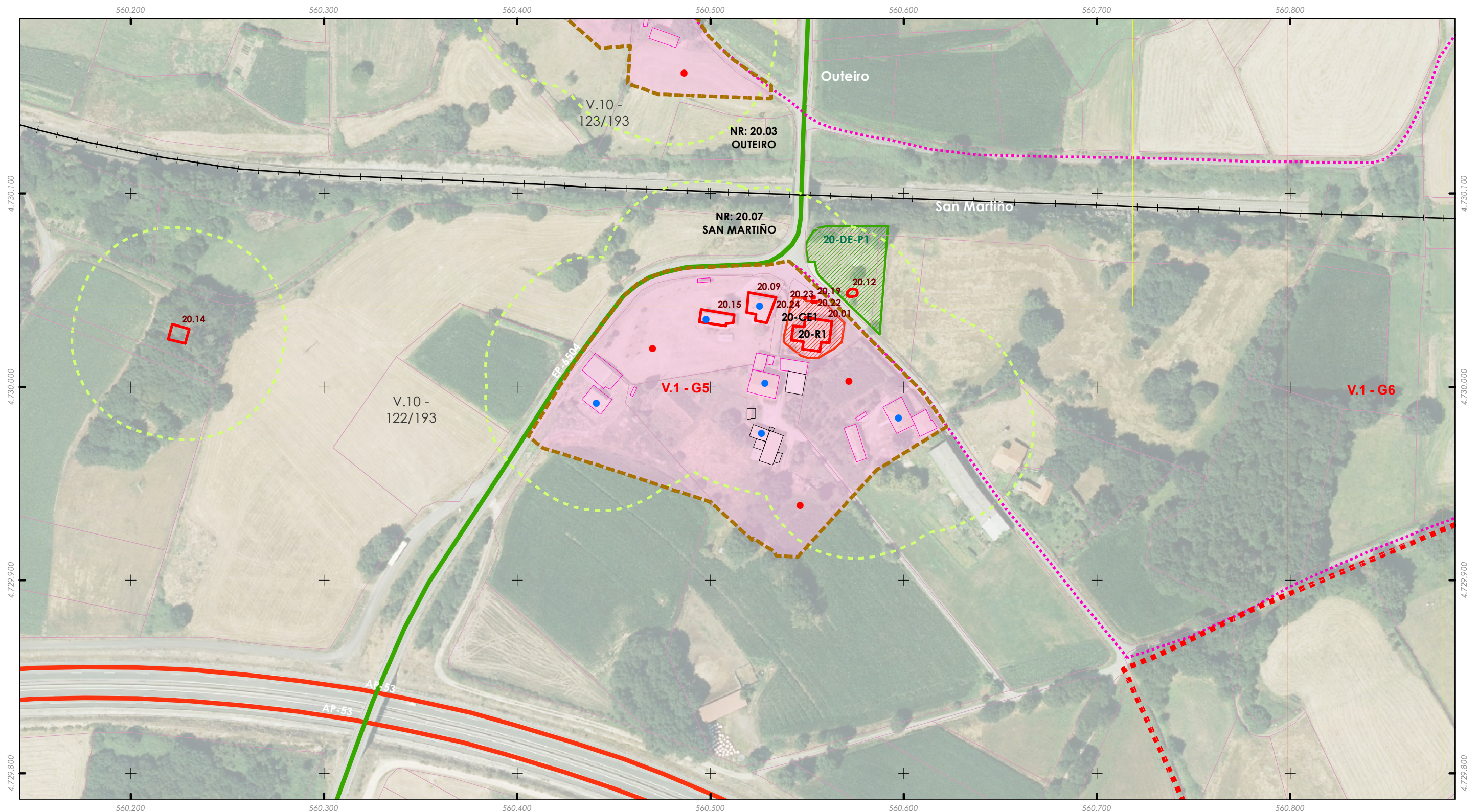
Núcleo rural:
SAN MARTIÑO

Zona:
20.07.T01

ANÁLISE DA CONSOLIDACIÓN DOS NÚCLEOS RURAIS POR ZONAS

Cualificación da zona:	Zona tradicional	Superficie:	19.342,58 m²
Parcelas edificadas:	6		
Parcelas edificables:	9		

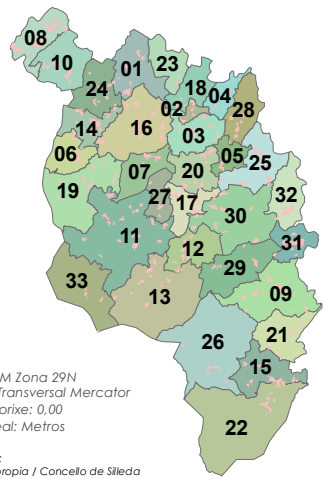
Consolidación (Método gráfico) 66,67%



ANÁLISE DO MODELO DE ASENTAMENTO POBOACIONAL

Aprobación definitiva

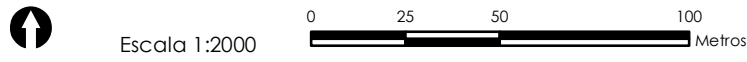
36052_PXOM_202303_AD Marzo 2023



ETRS 1989 UTM Zona 29N
Proxección: Transversal Mercator
Latitude de orixe: 0,00
Unidade lineal: Metros

Fonte de datos:
- Elaboración propia / Concello de Silleda
- Ortofotomapa PNOA 2020, CNIG
- Parcelario catastral, Sede electrónica do catastro

- Limite T.M. de Silleda
+ + + + Fonte: Cartografía IGN 1:25.000
- ■ ■ ■ Limites parroquiais
- Parcelario catastral
- Solo urbano
- Solo de núcleo rural
- Zona común
- Zona tradicional
- Edificaci3ns
- Non tradicionais
- Tradicionais
- Parcelas edific/edbles
- Edificadas
- Edificables
- Estradas Autonomicas
- Estradas Deputacion
- Estradas Estatais
- Estradas Municipais
- AVE
- FF.CC.
- Sistema Ferroviario
- Punto limpo
- Patrimonio Cultural
- Arquitect3nico-etnogr3fico
- Arqueoloxico
- ★ ★ ★ ★ Camiño Real
- ■ ■ ■ Camiño de Santiago - Vía da Prata
- Mosaicos de planos de ordenaci3n
- Escala 1:1.000 - Núcleos urbanos
- Escala 1:5.000 - Solo rústico
- Escala 1:2.000 - Núcleos rurais
- Zona analizada

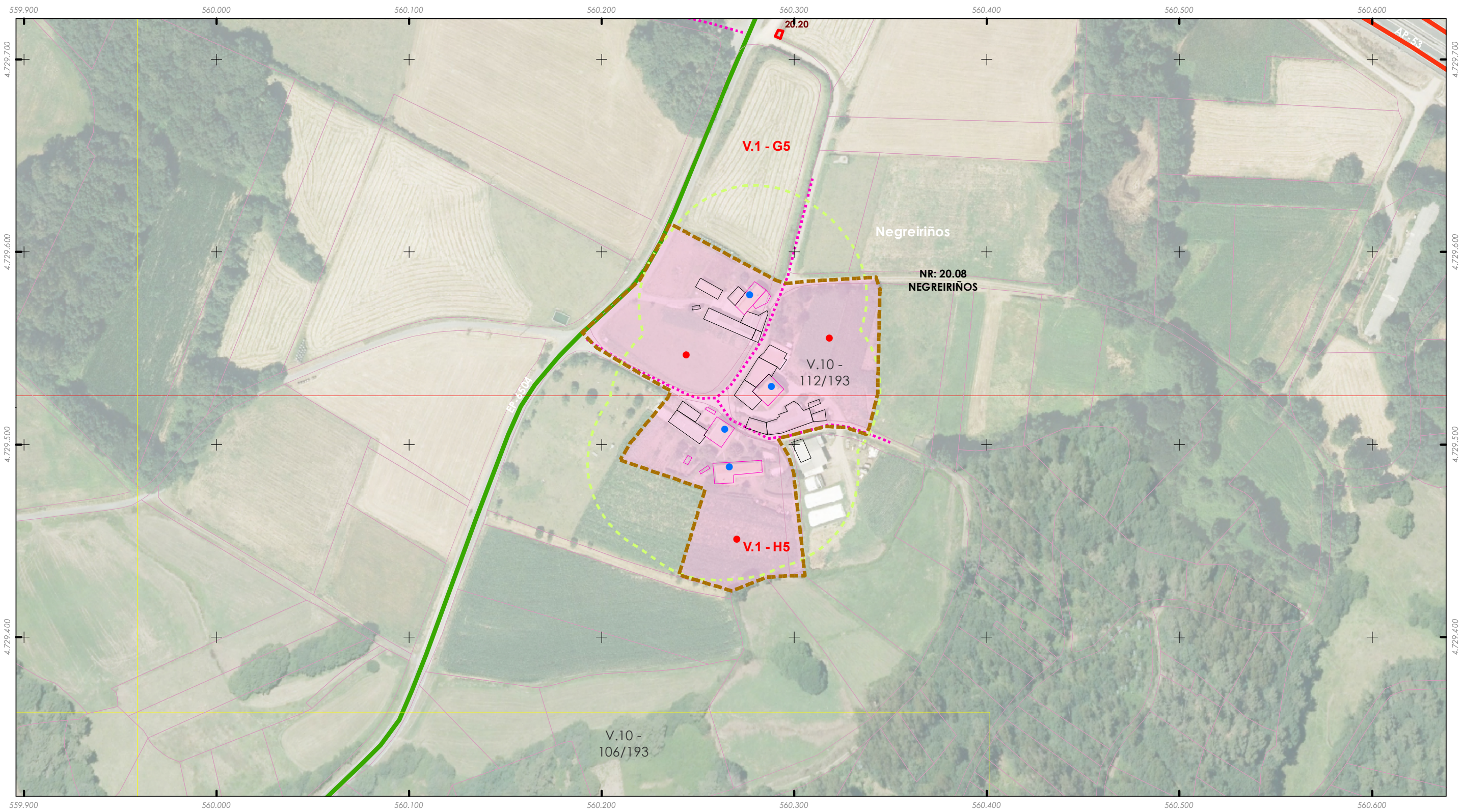


Núcleo rural:
NEGREIRIÑOS

Zona:
20.08.T01

ANÁLISE DA CONSOLIDACIÓN DOS NÚCLEOS RURAIS POR ZONAS			
Cualificaci3n da zona:	Zona tradicional	Superficie:	16.147,25 m ²
Parcelas edificadas:	4		
Parcelas edificables:	7		

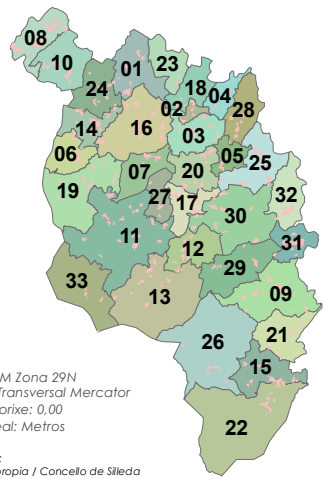
Consolidaci3n (Método gráfico) 57,14%



ANÁLISE DO MODELO DE ASENTAMENTO POBOACIONAL

Aprobación definitiva

36052_PXOM_202303_AD Marzo 2023



ETRS 1989 UTM Zona 29N
Proxección: Transversal Mercator
Latitude de orixe: 0,00
Unidade lineal: Metros

Fonte de datos:
- Elaboración propia / Concello de Silleda
- Ortofotomapa PNOA 2020, CNIG
- Parcelario catastral, Sede electrónica do catastro

- Limite T.M. de Silleda
 + + + + Fonte: Cartografía IGN 1:25.000
 ■ ■ ■ ■ Limites parroquiais
 □ □ □ □ Parcelario catastral
 ■ ■ ■ ■ Solo urbano
 ■ ■ ■ ■ Solo de núcleo rural
 ■ ■ ■ ■ Zona común
 ■ ■ ■ ■ Zona tradicional

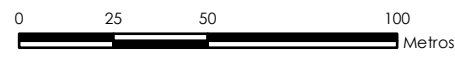
- Edificacións
 □ Non tradicionais
 □ Tradicionais
 Parcelas edific/edbles
 ● Edificadas
 ● Edificables
- Estradas Autonomicas
 Estradas Deputacion
 Estradas Estatais
 Estradas Municipais
 AVE
 FF.CC.
 Sistema Ferroviario
 Punto limpo

- Patrimonio Cultural
 □ Arquitectónico-etnográfico
 □ Arqueolóxico
 ★★ ★★ Camiño Real
 ■ ■ ■ ■ Camiño de Santiago - Vía da Prata
- Mosaicos de planos de ordenación
 □ Escala 1:1.000 - Núcleos urbanos
 □ Escala 1:5.000 - Solo rústico
 □ Escala 1:2.000 - Núcleos rurais

■ ■ ■ ■ Zona analizada



Escala 1:2000



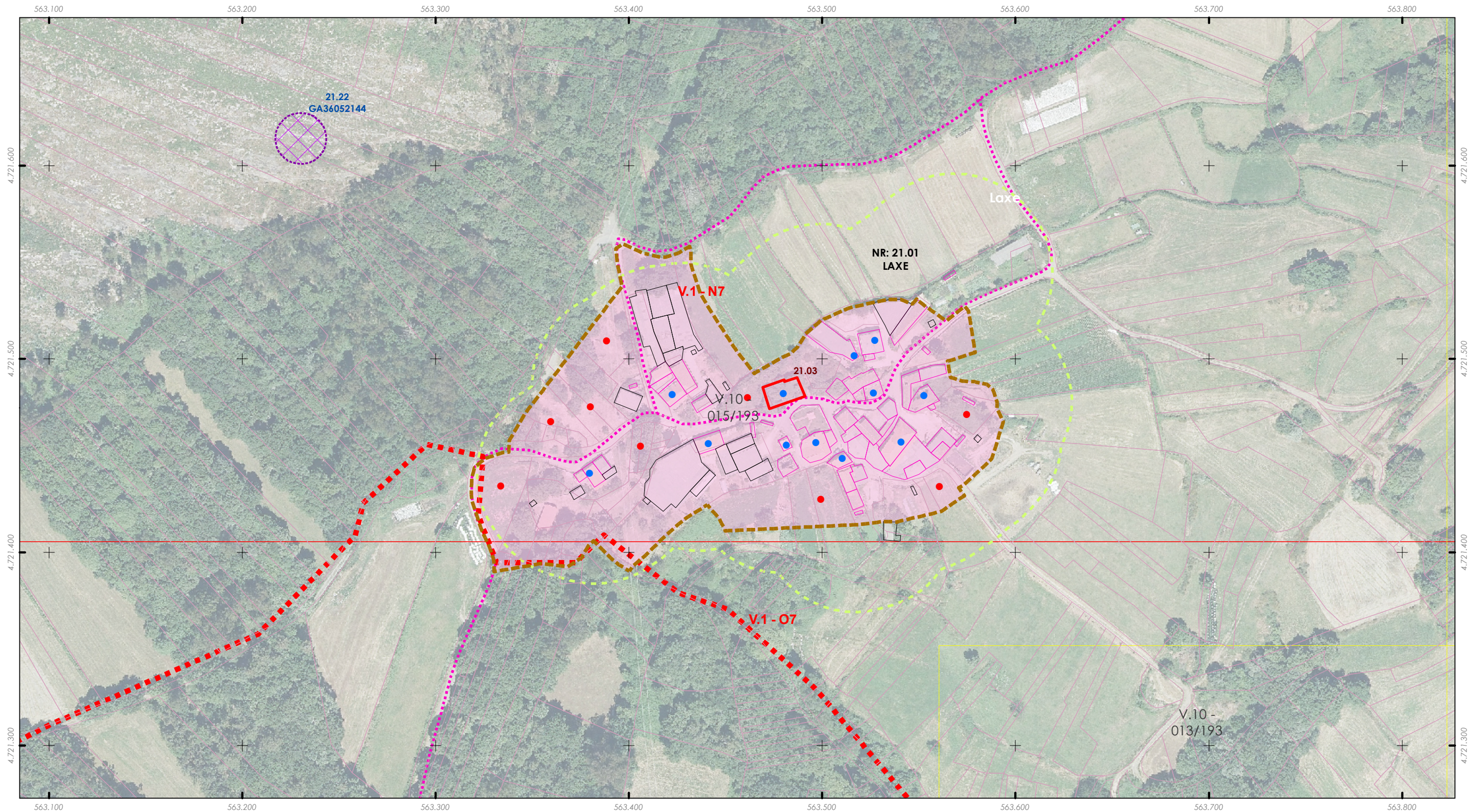
Núcleo rural:
LAXE

Zona:
21.01.T01

ANÁLISE DA CONSOLIDACIÓN DOS NUCLEOS RURAIS POR ZONAS

Cualificación da zona:	Zona tradicional	Superficie:	27.654,33 m²
Parcelas edificadas:	12		
Parcelas edificables:	21		

Consolidación (Método gráfico) 57,14%



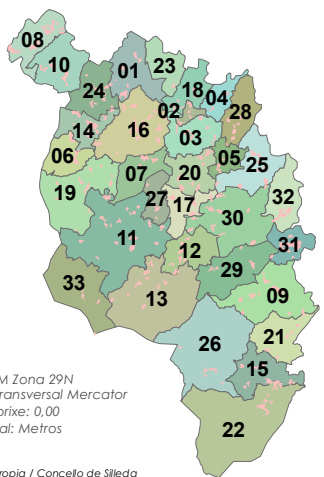
ANÁLISE DO MODELO DE ASENTAMENTO POBOACIONAL

Aprobación definitiva

36052_PXOM_202303_AD Marzo 2023

ALFONSO BOTANA
ARQUITECTURA URBANISMO MEDIOAMBIENTE

PLAN XERAL DE ORDENACIÓN MUNICIPAL
Concello de Silleda (Pontevedra)



ETRS 1989 UTM Zona 29N
Proxección: Transversal Mercator
Latitude de orixe: 0,00
Unidade lineal: Metros

Fonte de datos:
- Elaboración propia / Concello de Silleda
- Ortofotomapa PNOA 2020, CNIG
- Parcelario catastral, Sede electrónica do catastro

Limite T.M. de Silleda

Fonte: Cartografía IGN 1:25.000

Limites parroquiais

Parcelario catastral

Solo urbano

Solo de núcleo rural

Zona común

Zona tradicional

Edificacións

Non tradicionais

Tradicionais

Parcelas edific/edbles

Edificadas

Edificables

Estradas Autonomicas

Estradas Deputacion

Estradas Estatais

Estradas Municipais

AVE

FF.CC.

Sistema Ferroviario

Punto limpo

Patrimonio Cultural

Arquitectónico-etnográfico

Arqueolóxico

Camiño Real

Camiño de Santiago - Vía da Prata

Mosaicos de planos de ordenación

Escala 1:1.000 - Núcleos urbanos

Escala 1:5.000 - Solo rústico

Escala 1:2.000 - Núcleos rurais

Zona analizada

Núcleo rural:

MARZA

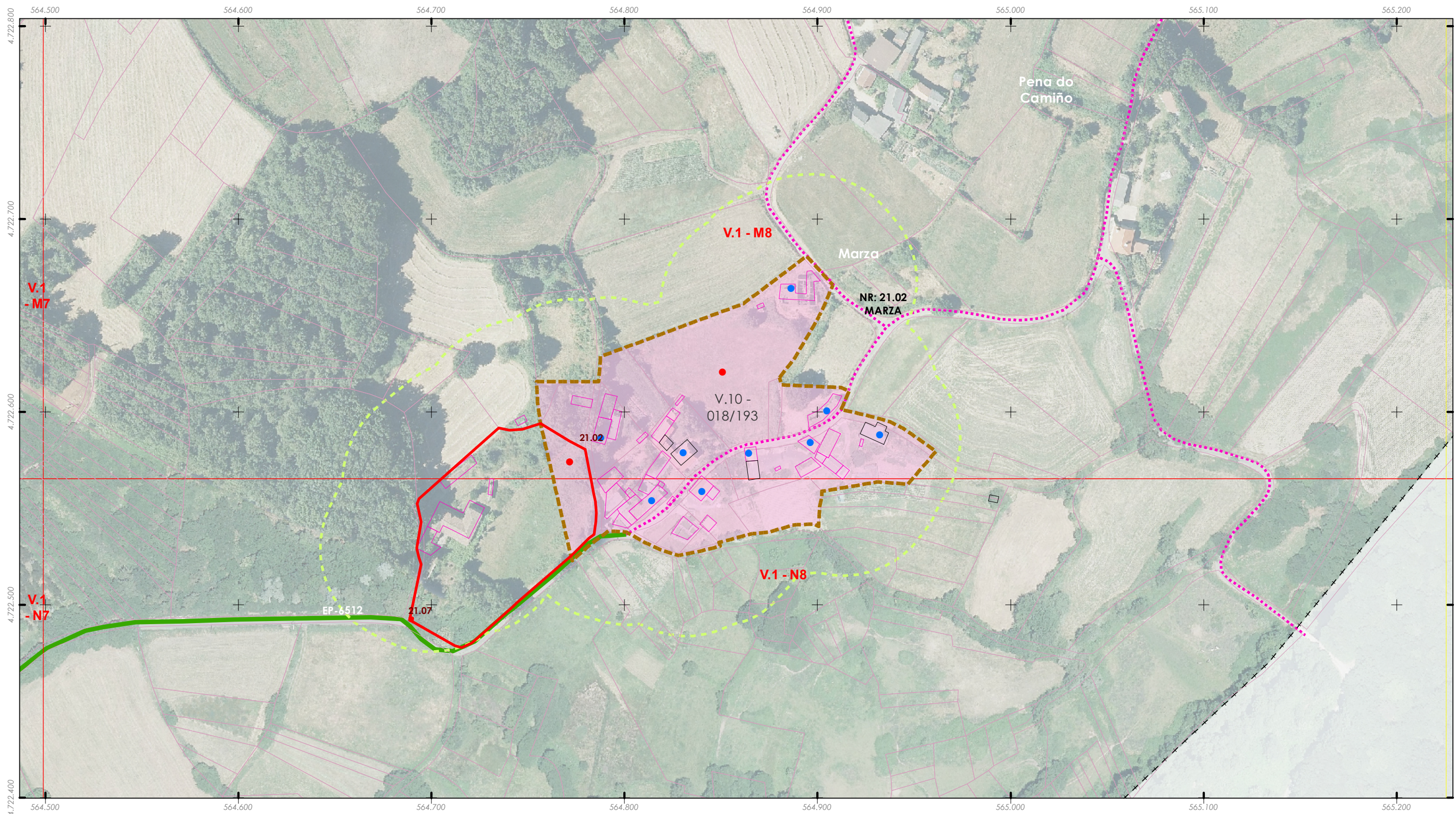
Zona:

21.02.T01

ANÁLISE DA CONSOLIDACIÓN DOS NÚCLEOS RURAIS POR ZONAS

Cualificación da zona:	Zona tradicional	Superficie:	17.272,94 m²
Parcelas edificadas:	9		
Parcelas edificables:	11		

Consolidación (Método gráfico) 81,82%



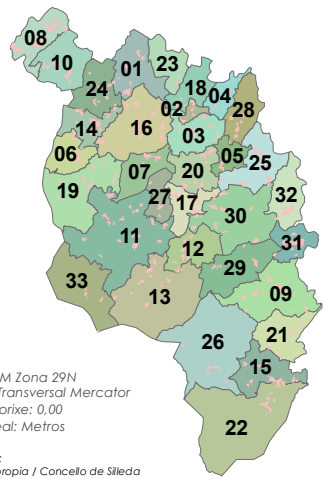
ANÁLISE DO MODELO DE ASENTAMENTO POBOACIONAL

Aprobación definitiva

36052_PXOM_202303_AD Marzo 2023

ALFONSO BOTANA
ARQUITECTURA URBANA Y MEDIO AMBIENTE

PLAN XERAL DE ORDENACIÓN MUNICIPAL
Concello de Silleda (Pontevedra)



ETRS 1989 UTM Zona 29N
Proxección: Transversal Mercator
Latitude de orixe: 0,00
Unidade lineal: Metros

Fonte de datos:
- Elaboración propia / Concello de Silleda
- Ortofotomapa PNOA 2020, CNIG
- Parcelario catastral, Sede electrónica do catastro

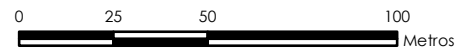
- Limite T.M. de Silleda
- Fonte: Cartografía IGN 1:25.000
- Limites parroquiais
- Parcelario catastral
- Solo urbano
- Solo de núcleo rural
- Zona común
- Zona tradicional

- Edificacións
 - Non tradicionais
 - Tradicionais
- Parcelas edific/edbles
 - Edificadas
 - Edificables
- Estradas Autonomicas
- Estradas Deputacion
- Estradas Estatais
- Estradas Municipais
- AVE
- FF.CC.
- Sistema Ferroviario
- Punto limpo

- Patrimonio Cultural
 - Arquitectónico-etnográfico
 - Arqueolóxico
 - Camiño Real
 - Camiño de Santiago - Vía da Prata
- Mosaicos de planos de ordenación
 - Escala 1:1.000 - Núcleos urbanos
 - Escala 1:5.000 - Solo rústico
 - Escala 1:2.000 - Núcleos rurais
- Zona analizada



Escala 1:2000

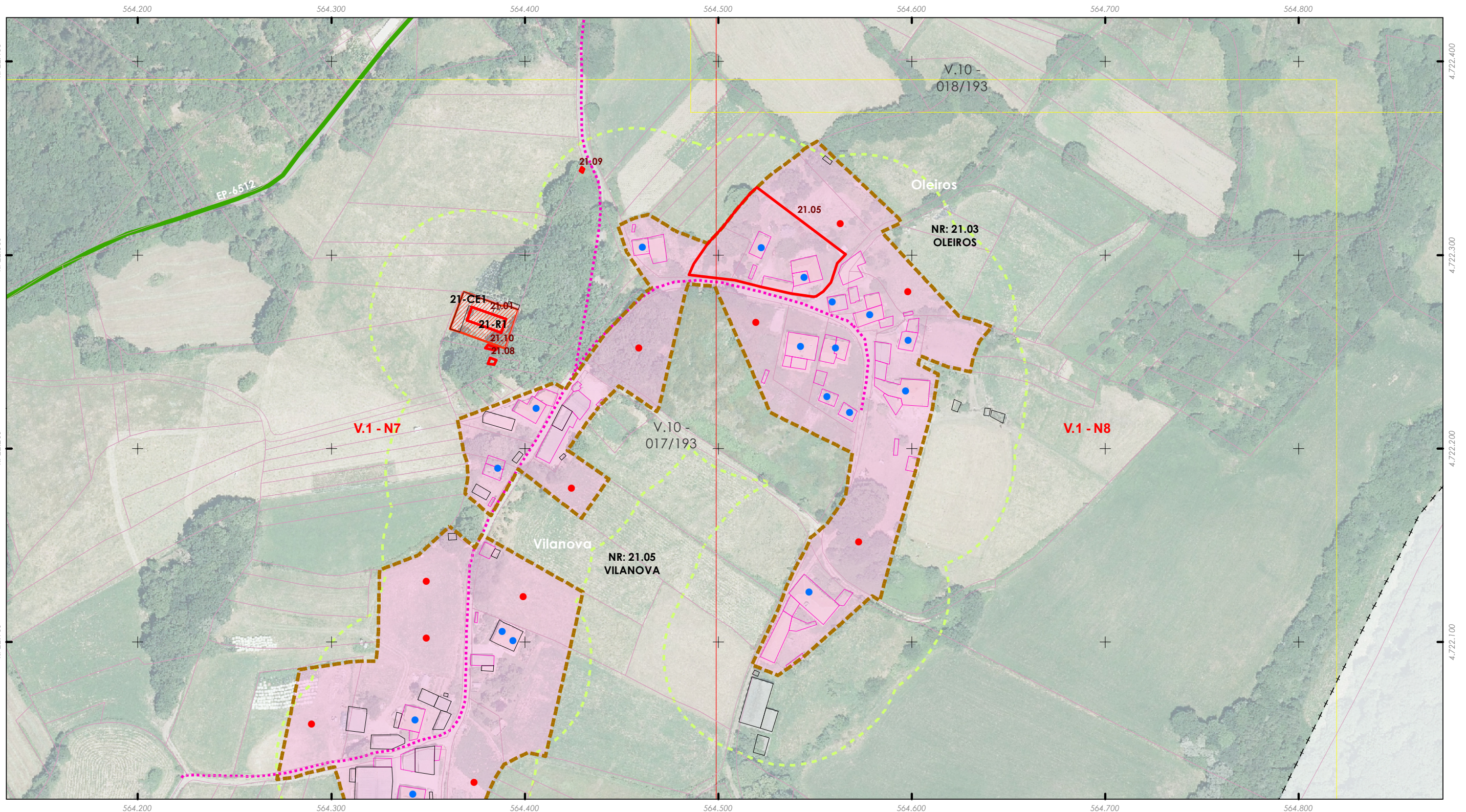


Núcleo rural: **OLEIROS**

Zona: **21.03.T01**

ANÁLISE DA CONSOLIDACIÓN DOS NÚCLEOS RURAIS POR ZONAS	
Cualificación da zona: Zona tradicional	Superficie: 24.643,95 m²
Parcelas edificadas: 14	
Parcelas edificables: 20	

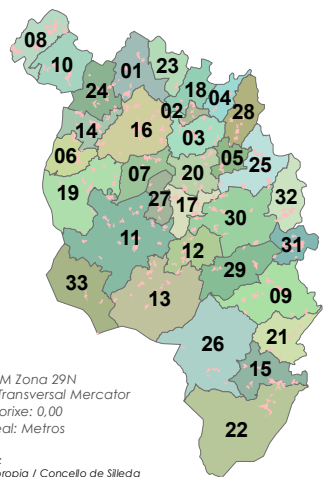
Consolidación (Método gráfico) 70,00%



ANÁLISE DO MODELO DE ASENTAMENTO POBOACIONAL

Aprobación definitiva

36052_PXOM_202303_AD Marzo 2023



ETRS 1989 UTM Zona 29N
Proxección: Transversal Mercator
Latitude de orixe: 0,00
Unidade lineal: Metros

Fonte de datos:
- Elaboración propia / Concello de Silleda
- Ortofotomapa PNOA 2020, CNIG
- Parcelario catastral, Sede electrónica do catastro

Limite T.M. de Silleda

Fonte: Cartografía IGN 1:25.000

Limites parroquiais

Parcelario catastral

Solo urbano

Solo de núcleo rural

Zona común

Zona tradicional

Edificacións

Non tradicionais

Tradicionais

Parcelas edific/edbles

Edificadas

Edificables

Estradas Autonomicas

Estradas Deputacion

Estradas Estatais

Estradas Municipais

AVE

FF.CC.

Sistema Ferroviario

Punto limpo

Patrimonio Cultural

Arquitectónico-etnográfico

Arqueolóxico

Camión Real

Camión de Santiago - Vía da Prata

Mosaicos de planos de ordenación

Escala 1:1.000 - Núcleos urbanos

Escala 1:5.000 - Solo rústico

Escala 1:2.000 - Núcleos rurais

Zona analizada

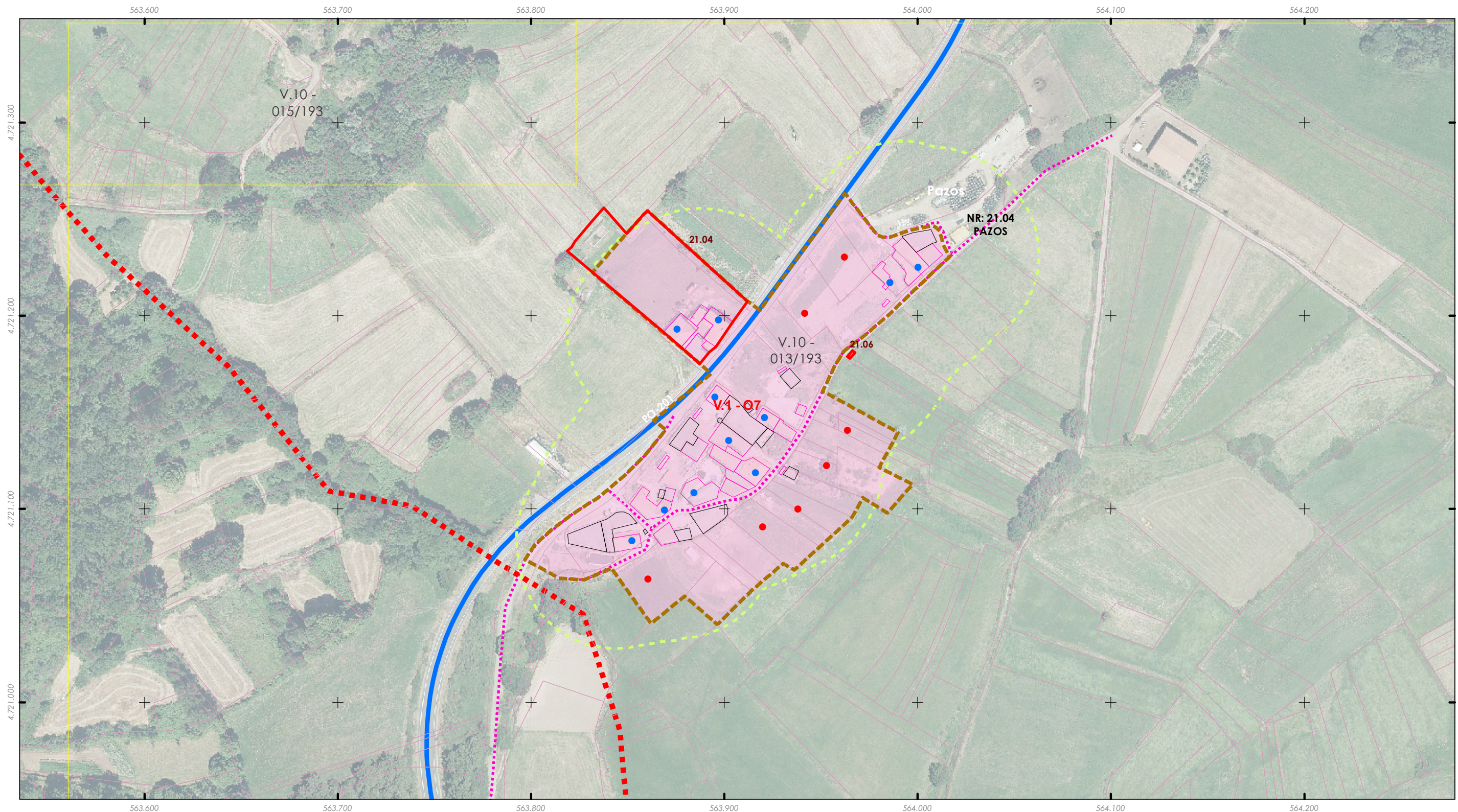
Núcleo rural:
PAZOS

Zona:
21.04.T01

ANÁLISE DA CONSOLIDACIÓN DOS NÚCLEOS RURAIS POR ZONAS

Cualificación da zona:	Zona tradicional	Superficie:	22.884,41 m²
Parcelas edificadas:	11		
Parcelas edificables:	18		

Consolidación (Método gráfico) 61,11%



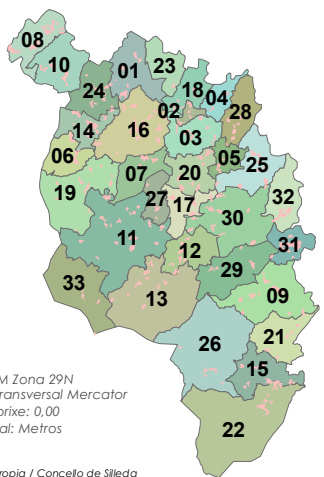
ANÁLISE DO MODELO DE ASENTAMENTO POBOACIONAL

Aprobación definitiva

36052_PXOM_202303_AD Marzo 2023

ALFONSO BOTANA
ARQUITECTURA URBANA Y MEDIO AMBIENTE

PLAN XERAL DE ORDENACIÓN MUNICIPAL
Concello de Silleda (Pontevedra)



ETRS 1989 UTM Zona 29N
Proxección: Transversal Mercator
Latitude de orixe: 0,00
Unidade lineal: Metros

Fonte de datos:
- Elaboración propia / Concello de Silleda
- Ortofoto mapa PNOA 2020, CNIG
- Parcelario catastral, Sede electrónica do catastro

Limite T.M. de Silleda

Fonte: Cartografía IGN 1:25.000

Limites parroquiais

Parcelario catastral

Solo urbano

Solo de núcleo rural

Zona común

Zona tradicional

Edificaci3ns

Non tradicionais

Tradicionais

Parcelas edific/edbles

Edificadas

Edificables

Estradas Autonomicas

Estradas Deputacion

Estradas Estatais

Estradas Municipais

AVE

FF.CC.

Sistema Ferroviario

Punto limpo

Patrimonio Cultural

Arquitect3nico-etnogr3fico

Arqueoloxico

Camio Real

Camio de Santiago - Vía da Prata

Mosaicos de planos de ordenaci3n

Escala 1:1.000 - N3cleos urbanos

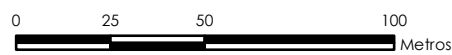
Escala 1:5.000 - Solo r3stico

Escala 1:2.000 - N3cleos rurais

Zona analizada



Escala 1:2000



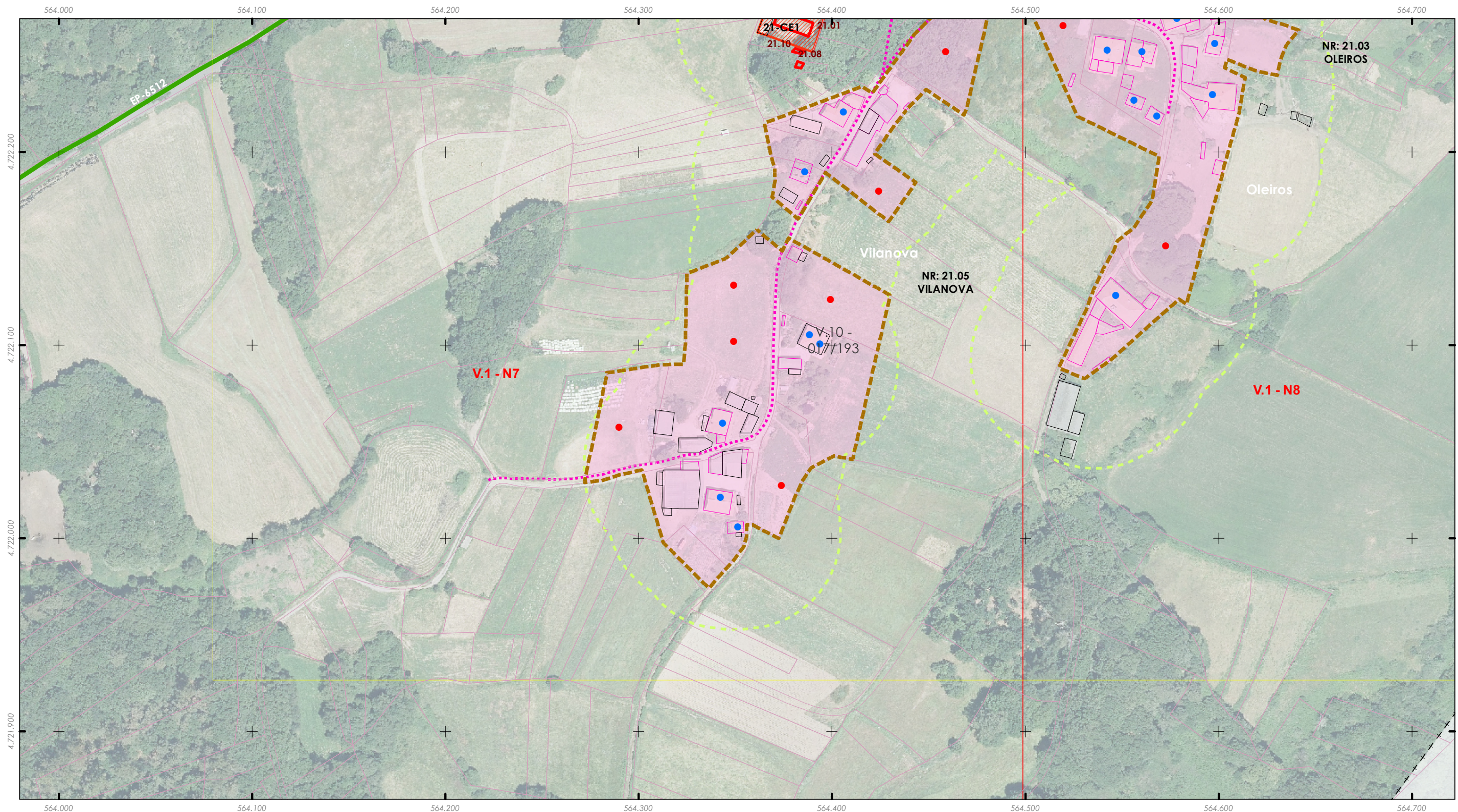
Núcleo rural:
VILANOVA

Zona:
21.05.T01

ANÁLISE DA CONSOLIDACIÓN DOS NUCLEOS RURAIS POR ZONAS

Cualificación da zona:	Zona tradicional	Superficie:	16.143,27 m²
Parcelas edificadas:	5		
Parcelas edificables:	10		

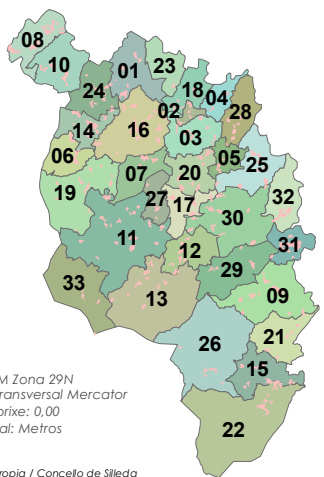
Consolidación (Método gráfico) 50,00%



ANÁLISE DO MODELO DE ASENTAMENTO POBOACIONAL

Aprobación definitiva

36052_PXOM_202303_AD Marzo 2023



ETRS 1989 UTM Zona 29N
Proxección: Transversal Mercator
Latitude de orixe: 0,00
Unidade lineal: Metros

Fonte de datos:
- Elaboración propia / Concello de Silleda
- Ortofotomapa PNOA 2020, CNIG
- Parcelario catastral, Sede electrónica do catastro

Limite T.M. de Silleda

Fonte: Cartografía IGN 1:25.000

Limites parroquiais

Parcelario catastral

Solo urbano

Solo de núcleo rural

Zona común

Zona tradicional

Edificacións

Non tradicionais

Tradicionais

Parcelas edific/edbles

Edificadas

Edificables

Estradas Autonomicas

Estradas Deputacion

Estradas Estatais

Estradas Municipais

AVE

FF.CC.

Sistema Ferroviario

Punto limpo

Patrimonio Cultural

Arquitectónico-etnográfico

Arqueolóxico

Camión Real

Camión de Santiago - Vía da Prata

Mosaicos de planos de ordenación

Escala 1:1.000 - Núcleos urbanos

Escala 1:5.000 - Solo rústico

Escala 1:2.000 - Núcleos rurais

Zona analizada

Núcleo rural:

O BARRO

Zona:

22.01.T01

ANÁLISE DA CONSOLIDACIÓN DOS NÚCLEOS RURAIS POR ZONAS

Cualificación da zona:	Zona tradicional	Superficie:	14.358,94 m²
Parcelas edificadas:	8		
Parcelas edificables:	11		

Consolidación (Método gráfico) 72,73%

