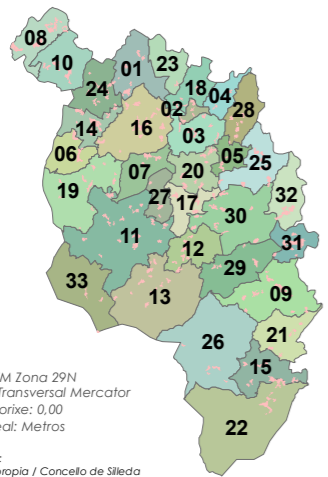


ANÁLISE DO MODELO DE ASENTAMENTO POBOACIONAL

Aprobación definitiva

36052_PXOM_202303_AD Marzo 2023



ETRS 1989 UTM Zona 29N
Proxección: Transversal Mercator
Latitude de orixe: 0,00
Unidade lineal: Metros

Fonte de datos:
- Elaboración propia / Concello de Silleda
- Ortofotomapa PNOA 2020, CNIG
- Parcelario catastral, Sede electrónica do catastro

Limite T.M. de Silleda

Fonte: Cartografía IGN 1:25.000

Limites parroquiais

Parcelario catastral

Solo urbano

Solo de núcleo rural

Zona común

Zona tradicional

Edificacións

Non tradicionais

Tradicionais

Parcelas edific/edbles

Edificadas

Edificables

Estradas Autonomicas

Estradas Deputacion

Estradas Estatais

Estradas Municipais

AVE

FF.CC.

Sistema Ferroviario

Punto limpo

Patrimonio Cultural

Arquitectónico-etnográfico

Arqueolóxico

Camión Real

Camión de Santiago - Vía da Prata

Mosaicos de planos de ordenación

Escala 1:1.000 - Núcleos urbanos

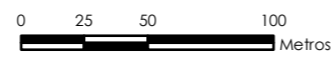
Escala 1:5.000 - Solo rústico

Escala 1:2.000 - Núcleos rurais

Zona analizada



Escala 1:2000

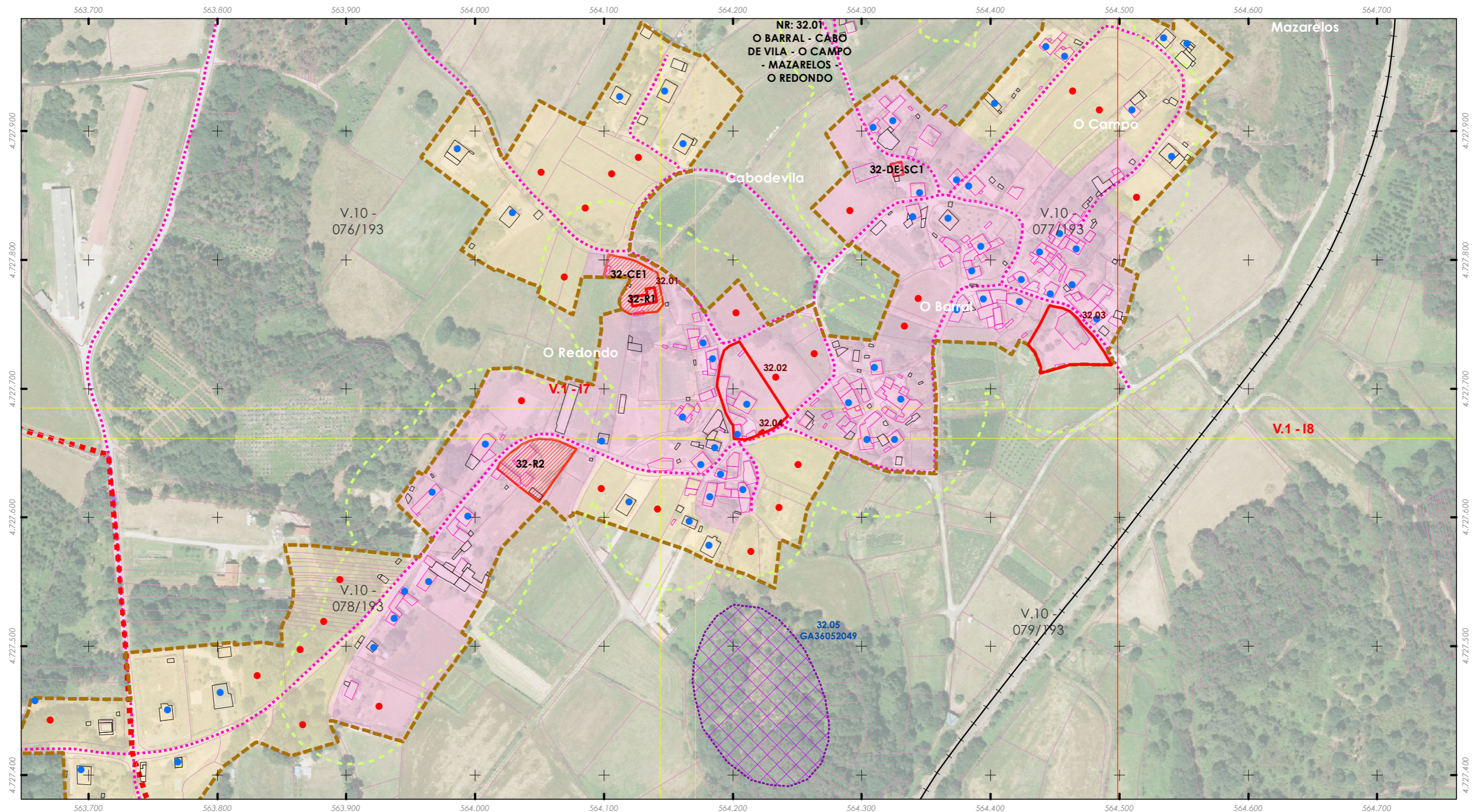


Núcleo rural:
O BARRAL - CABO DE VILA - O CAMPO - MAZARELOS - O REDONDO

Zona:
32.01.T01

ANÁLISE DA CONSOLIDACIÓN DOS NÚCLEOS RURAIS POR ZONAS	
Cualificación da zona:	Zona tradicional
Superficie:	93.887,89 m ²
Parcelas edificadas:	44
Parcelas edificables:	54

Consolidación (Método gráfico) 81,48%



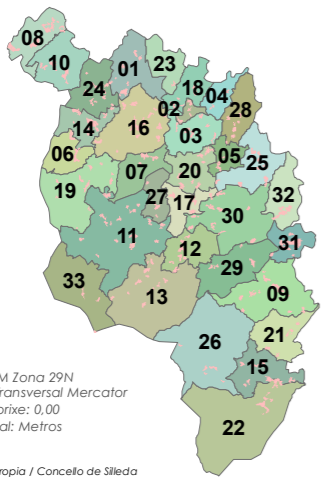
ANÁLISE DO MODELO DE ASENTAMENTO POBOACIONAL

Aprobación definitiva

36052_PXOM_202303_AD Marzo 2023

ALFONSO BOTANA
ARQUITECTURA URBANA Y MEDIO AMBIENTE

PLAN XERAL DE ORDENACIÓN MUNICIPAL
Concello de Silleda (Pontevedra)



ETRS 1989 UTM Zona 29N
Proxección: Transversal Mercator
Latitude de orixe: 0,00
Unidade lineal: Metros

Fonte de datos:
- Elaboración propia / Concello de Silleda
- Ortofotomapa PNOA 2020, CNIG
- Parcelario catastral, Sede electrónica do catastro

Limite T.M. de Silleda

Fonte: Cartografía IGN 1:25.000

Limites parroquiais

Parcelario catastral

Solo urbano

Solo de núcleo rural

Zona común

Zona tradicional

Edificacións

Non tradicionais

Tradicionais

Parcelas edific/edbles

Edificadas

Edificables

Estradas Autonomicas

Estradas Deputacion

Estradas Estatais

Estradas Municipais

AVE

FF.CC.

Sistema Ferroviario

Punto limpo

Patrimonio Cultural

Arquitectónico-etnográfico

Arqueolóxico

Camión Real

Camión de Santiago - Vía da Prata

Mosaicos de planos de ordenación

Escala 1:1.000 - Núcleos urbanos

Escala 1:5.000 - Solo rústico

Escala 1:2.000 - Núcleos rurais

Zona analizada

Núcleo rural:

O BARRAL - CABO DE VILA - O CAMPO - MAZARELOS - O REDONDO

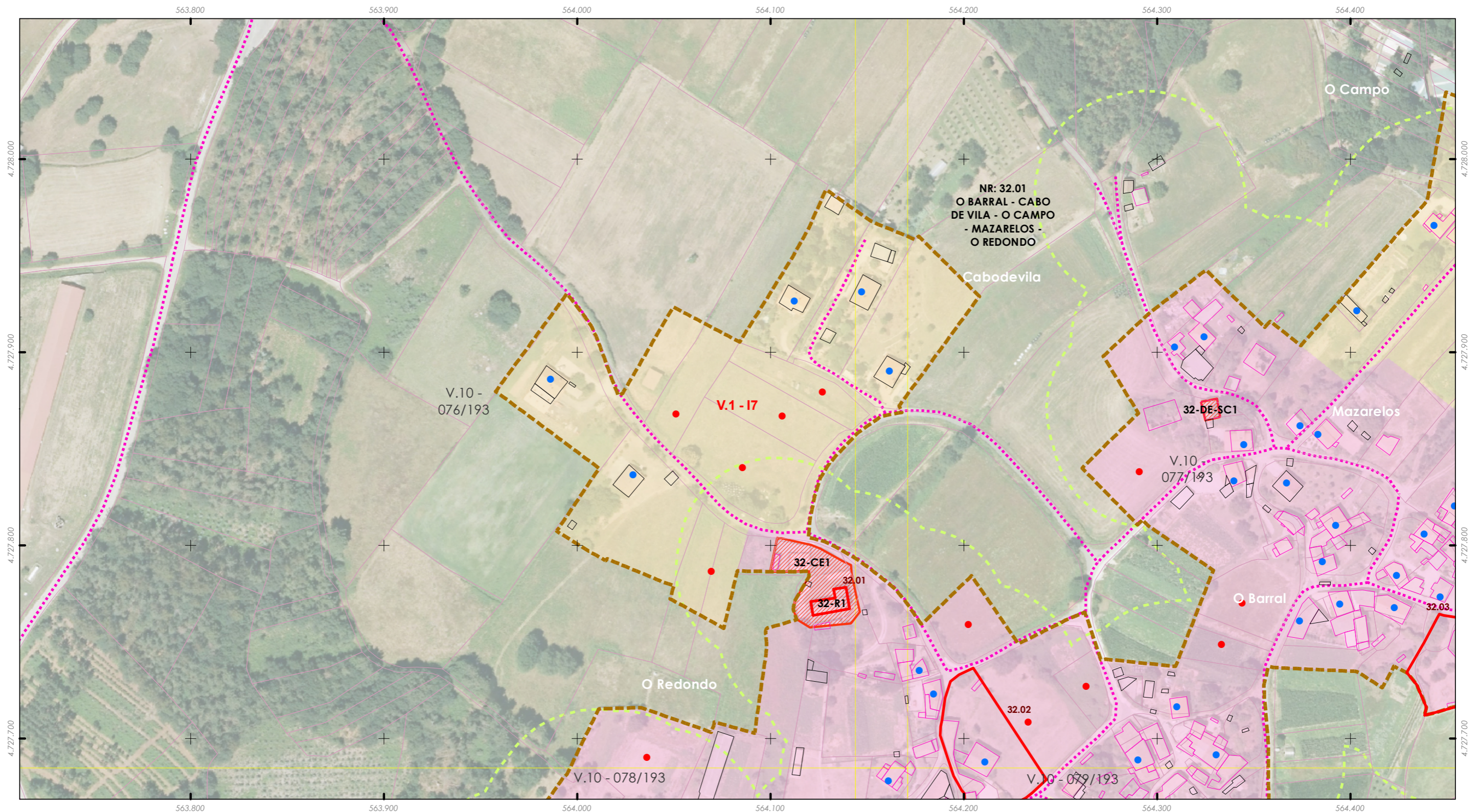
Zona:

32.01.C01

ANÁLISE DA CONSOLIDACIÓN DOS NÚCLEOS RURAIS POR ZONAS

Cualificación da zona:	Zona común	Superficie:	24.597,23 m ²
Parcelas edificadas:	5		
Parcelas edificables:	10		

Consolidación (Método gráfico) 50,00%



ANÁLISE DO MODELO DE ASENTAMENTO POBOACIONAL

Aprobación definitiva

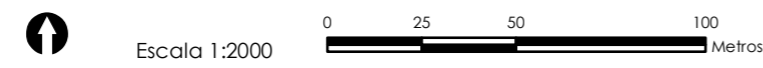
36052_PXOM_202303_AD Marzo 2023



ETRS 1989 UTM Zona 29N
Proxección: Transversal Mercator
Latitude de orixe: 0,00
Unidade lineal: Metros

Fonte de datos:
- Elaboración propia / Concello de Silleda
- Ortofotomapa PNOA 2020, CNIG
- Parcelario catastral, Sede electrónica do catastro

- Limite T.M. de Silleda
- Fonte: Cartografía IGN 1:25.000
- Limites parroquiais
- Parcelario catastral
- Solo urbano
- Solo de núcleo rural
- Zona común
- Zona tradicional
- Edificaci3ns
 - Non tradicionais
 - Tradicionais
 - Parcelas edific/edbles
 - Edificadas
 - Edificables
- Estradas Autonomicas
- Estradas Deputacion
- Estradas Estatais
- Estradas Municipais
- AVE
- FF.CC.
- Sistema Ferroviario
- Punto limpo
- Patrimonio Cultural
 - Arquitect3nico-etnogr3fico
 - Arqueoloxico
 - Camino Real
 - Camino de Santiago - Vía da Prata
- Mosaicos de planos de ordenaci3n
 - Escala 1:1.000 - Núcleos urbanos
 - Escala 1:5.000 - Solo rústico
 - Escala 1:2.000 - Núcleos rurais
- Zona analizada

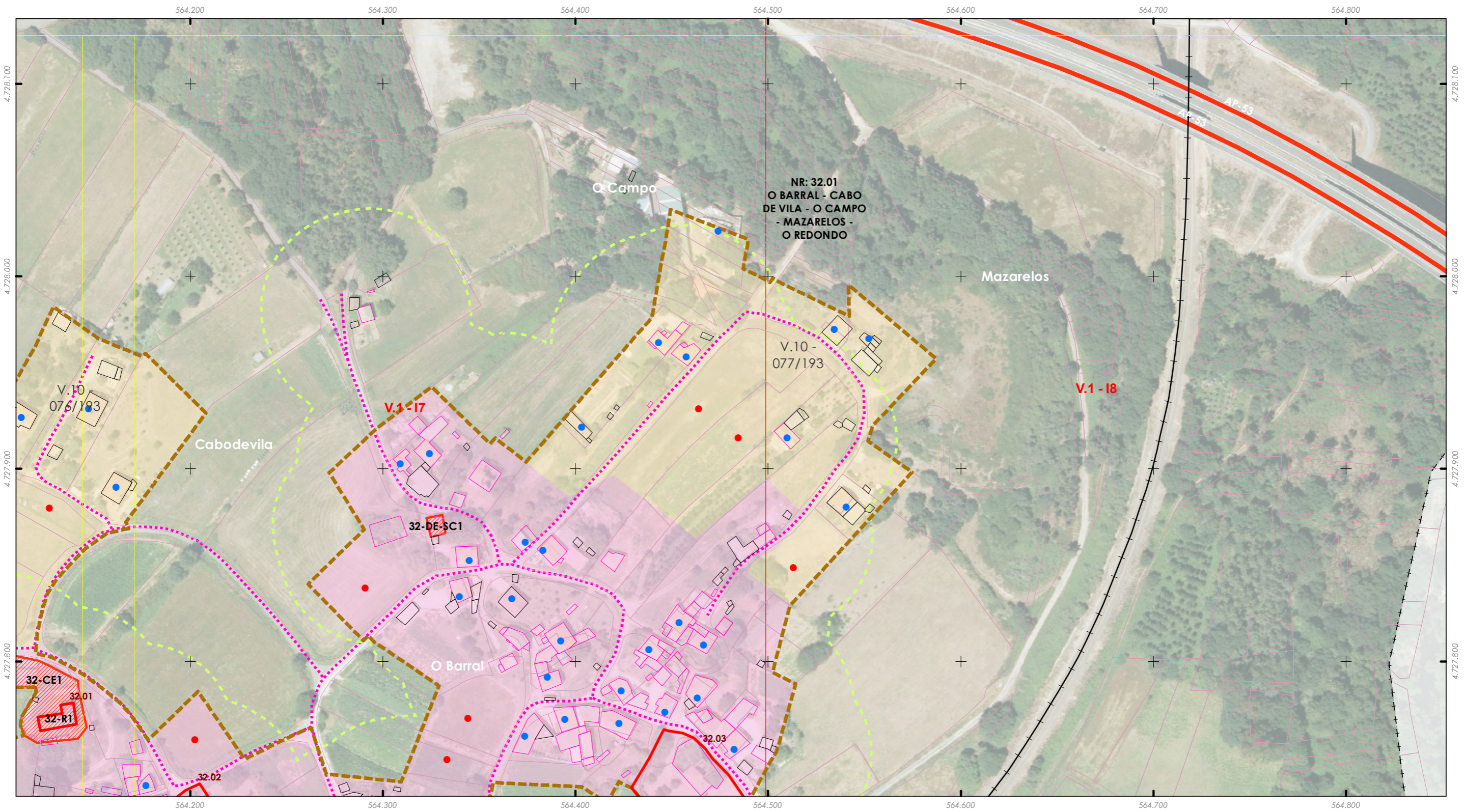


Núcleo rural:
O BARRAL - CABO DE VILA - O CAMPO - MAZARELOS - O REDONDO

Zona:
32.01.C02

ANÁLISE DA CONSOLIDACIÓN DOS NÚCLEOS RURAIS POR ZONAS	
Cualificación da zona:	Zona común
Superficie:	20.536,89 m ²
Parcelas edificadas:	8
Parcelas edificables:	11

Consolidación (Método gráfico) 72,73%



ANÁLISE DO MODELO DE ASENTAMENTO POBOACIONAL

Aprobación definitiva

36052_PXOM_202303_AD Marzo 2023



ETRS 1989 UTM Zona 29N
Proxección: Transversal Mercator
Latitude de orixe: 0,00
Unidade lineal: Metros

Fonte de datos:
- Elaboración propia / Concello de Silleda
- Ortofotomapa PNOA 2020, CNIG
- Parcelario catastral, Sede electrónica do catastro

Limite T.M. de Silleda

Fonte: Cartografía IGN 1:25.000

Limites parroquiais

Parcelario catastral

Solo urbano

Solo de núcleo rural

Zona común

Zona tradicional

Edificacións

Non tradicionais

Tradicionais

Parcelas edific/edbles

Edificadas

Edificables

Estradas Autonomicas

Estradas Deputacion

Estradas Estatais

Estradas Municipais

AVE

FF.CC.

Sistema Ferroviario

Punto limpo

Patrimonio Cultural

Arquitectónico-etnográfico

Arqueolóxico

Camión Real

Camión de Santiago - Vía da Prata

Mosaicos de planos de ordenación

Escala 1:1.000 - Núcleos urbanos

Escala 1:5.000 - Solo rústico

Escala 1:2.000 - Núcleos rurais

Zona analizada



Escala 1:2000

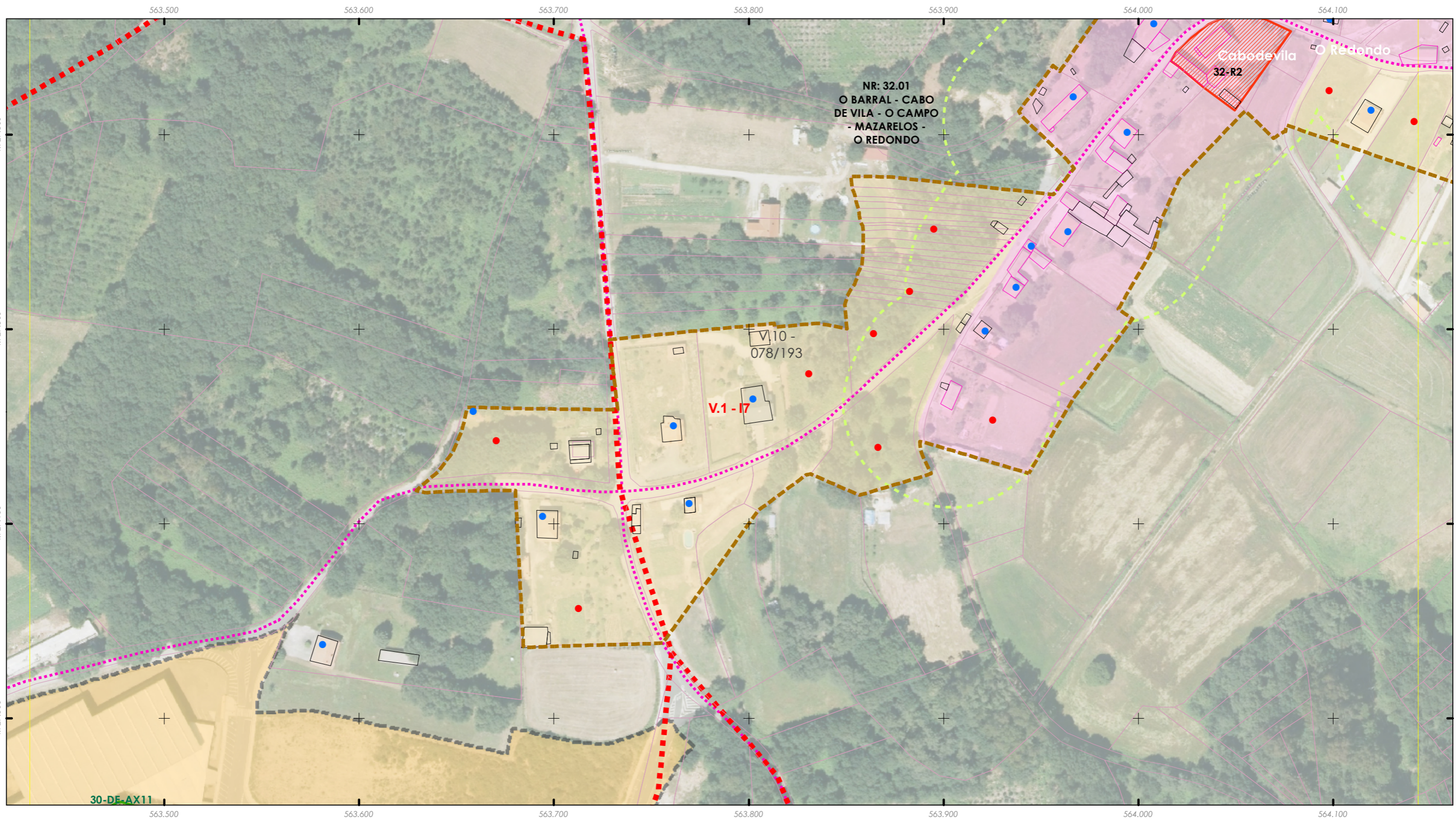


Núcleo rural:
O BARRAL - CABO DE VILA - O CAMPO - MAZARELOS - O REDONDO

Zona:
32.01.C03

ANÁLISE DA CONSOLIDACIÓN DOS NUCLEOS RURAIS POR ZONAS	
Cualificación da zona:	Zona común
Superficie:	30.696,00 m ²
Parcelas edificadas:	6
Parcelas edificables:	16

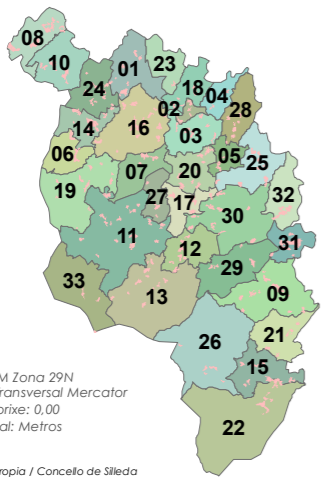
Consolidación (Método gráfico) 37,50%



ANÁLISE DO MODELO DE ASENTAMENTO POBOACIONAL

Aprobación definitiva

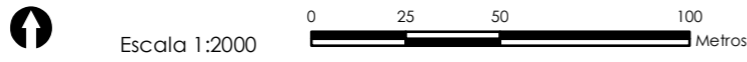
36052_PXOM_202303_AD Marzo 2023



ETRS 1989 UTM Zona 29N
Proxección: Transversal Mercator
Latitude de orixe: 0,00
Unidade lineal: Metros

Fonte de datos:
- Elaboración propia / Concello de Silleda
- Ortofotomapa PNOA 2020, CNIG
- Parcelario catastral, Sede electrónica do catastro

- Limite T.M. de Silleda
 - Fonte: Cartografía IGN 1:25.000
 - Limites parroquiais
 - Parcelario catastral
 - Solo urbano
 - Solo de núcleo rural
 - Zona común
 - Zona tradicional
- Edificacións
 - Non tradicionais
 - Tradicionais
 - Parcelas edific/edbles
 - Edificadas
 - Edificables
- Estradas Autonomicas
 - Estradas Deputacion
 - Estradas Estatais
 - Estradas Municipais
 - AVE
 - FF.CC.
 - Sistema Ferroviario
 - Punto limpo
- Patrimonio Cultural
 - Arquitectónico-etnográfico
 - Arqueolóxico
 - Camiño Real
 - Camiño de Santiago - Vía da Prata
 - Mosaicos de planos de ordenación
 - Escala 1:1.000 - Núcleos urbanos
 - Escala 1:5.000 - Solo rústico
 - Escala 1:2.000 - Núcleos rurais
 - Zona analizada

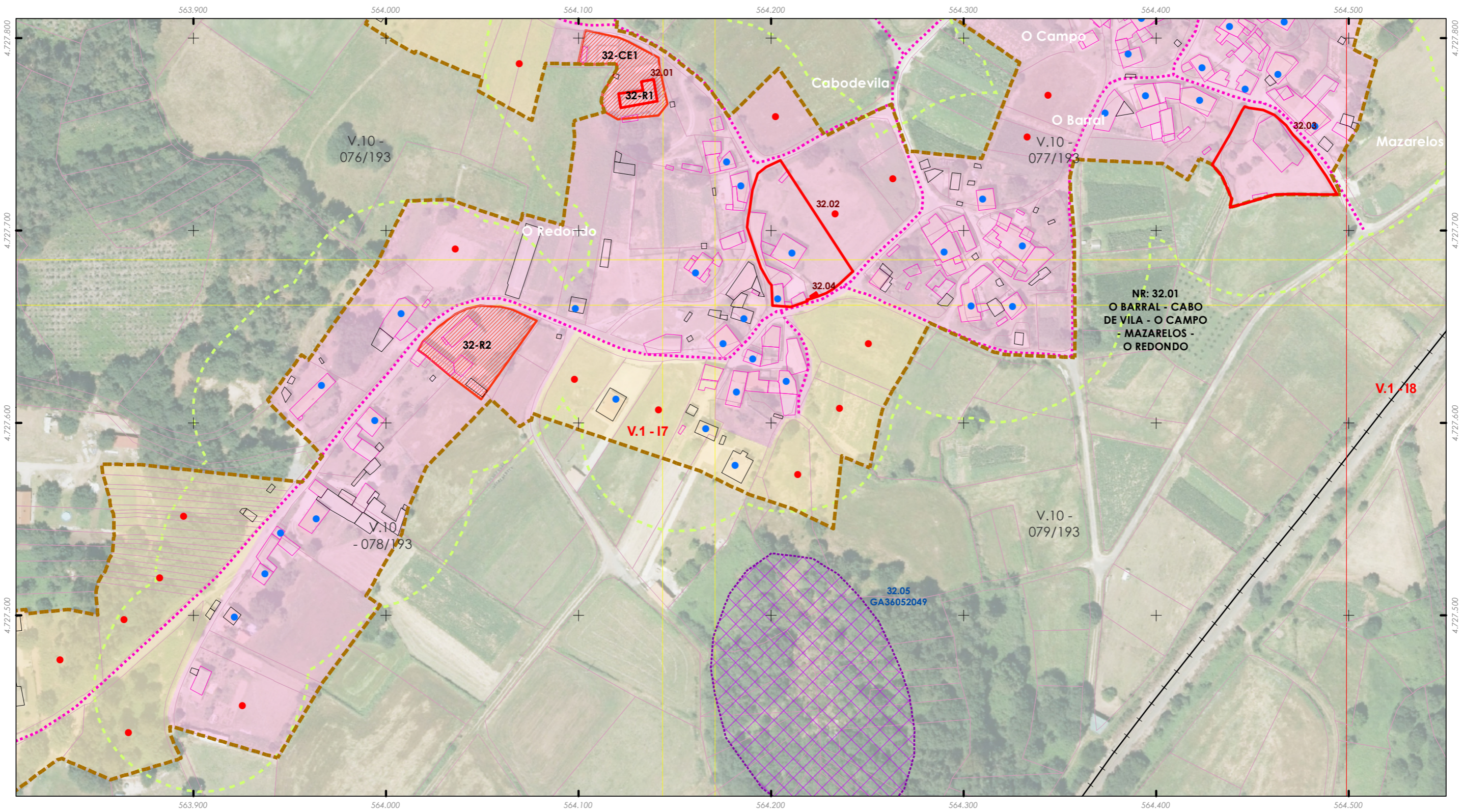


Núcleo rural:
O BARRAL - CABO DE VILA - O CAMPO - MAZARELOS - O REDONDO

Zona:
32.01.C04

ANÁLISE DA CONSOLIDACIÓN DOS NUCLEOS RURAIS POR ZONAS	
Cualificación da zona:	Zona común
Superficie:	10.705,76 m ²
Parcelas edificadas:	3
Parcelas edificables:	8

Consolidación (Método gráfico) 37,50%



ANÁLISE DO MODELO DE ASENTAMENTO POBOACIONAL

Aprobación definitiva

36052_PXOM_202303_AD Marzo 2023

ALFONSO BOTANA
ARQUITECTURA URBANA Y MEDIO AMBIENTE

PLAN XERAL DE ORDENACIÓN MUNICIPAL
Concello de Silleda (Pontevedra)



ETRS 1989 UTM Zona 29N
Proxección: Transversal Mercator
Latitude de orixe: 0,00
Unidade lineal: Metros

Fonte de datos:
- Elaboración propia / Concello de Silleda
- Ortofotomapa PNOA 2020, CNIG
- Parcelario catastral, Sede electrónica do catastro

Limite T.M. de Silleda

Fonte: Cartografía IGN 1:25.000

Limites parroquiais

Parcelario catastral

Solo urbano

Solo de núcleo rural

Zona común

Zona tradicional

Edificacións

Non tradicionais

Tradicionais

Parcelas edific/edbles

Edificadas

Edificables

Estradas Autonomicas

Estradas Deputacion

Estradas Estatais

Estradas Municipais

AVE

FF.CC.

Sistema Ferroviario

Punto limpo

Patrimonio Cultural

Arquitectónico-etnográfico

Arqueolóxico

Camión Real

Camión de Santiago - Vía da Prata

Mosaicos de planos de ordenación

Escala 1:1.000 - Núcleos urbanos

Escala 1:5.000 - Solo rústico

Escala 1:2.000 - Núcleos rurais

Zona analizada

Núcleo rural:
FONTEFRÍA

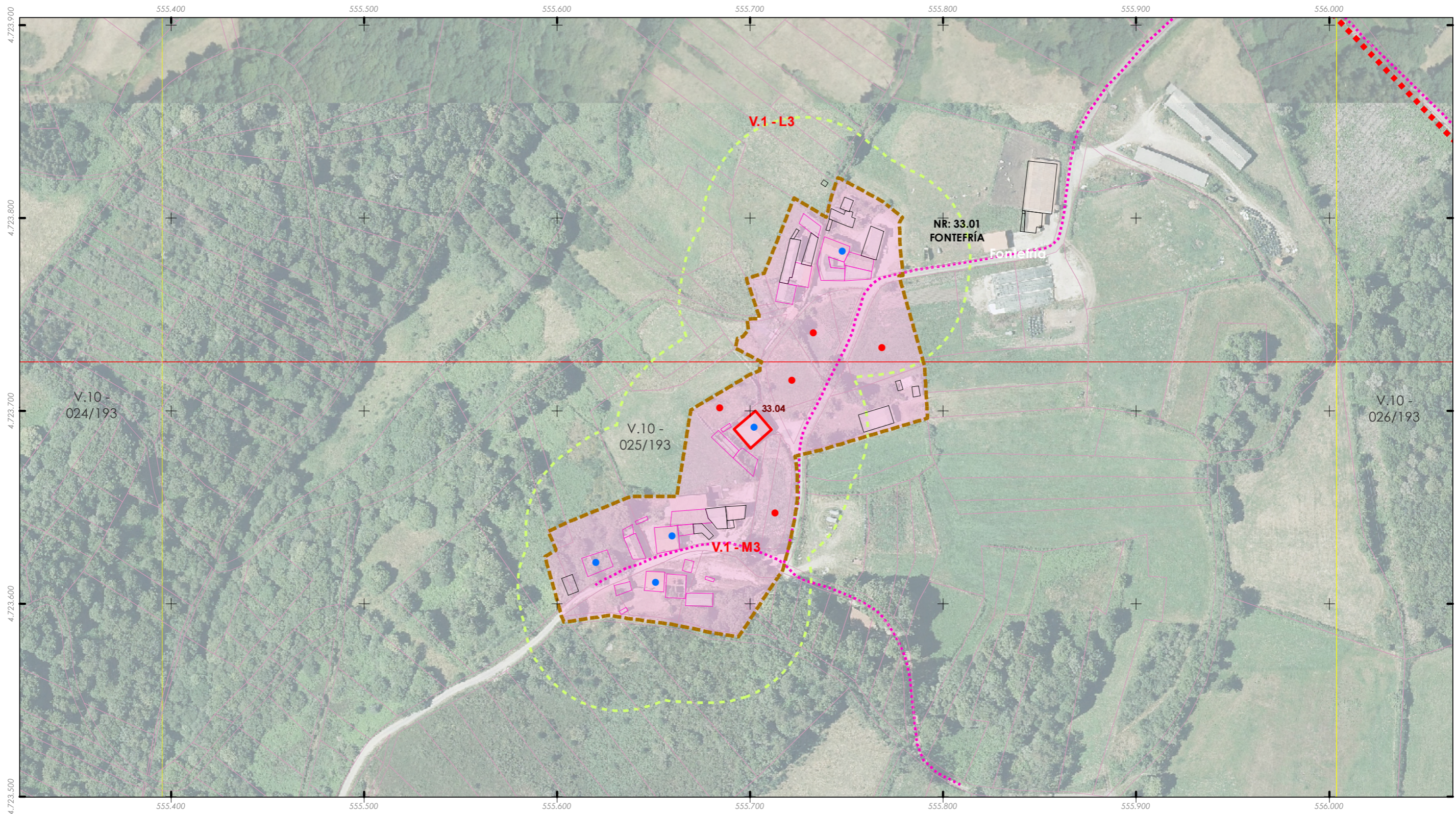
Zona:

33.01.T01

ANÁLISE DA CONSOLIDACIÓN DOS NÚCLEOS RURAIS POR ZONAS

Cualificación da zona:	Zona tradicional	Superficie:	19.831,06 m²
Parcelas edificadas:	5		
Parcelas edificables:	10		

Consolidación (Método gráfico) 50,00%



ANÁLISE DO MODELO DE ASENTAMENTO POBOACIONAL

Aprobación definitiva

36052_PXOM_202303_AD Marzo 2023



ETRS 1989 UTM Zona 29N
Proyección: Transversal Mercator
Latitude de orixe: 0,00
Unidade lineal: Metros

Fonte de datos:
- Elaboración propia / Concello de Silleda
- Ortofotomapa PNOA 2020, CNIG
- Parcelario catastral, Sede electrónica do catastro

Limite T.M. de Silleda

Fonte: Cartografía IGN 1:25.000

Limites parroquiais

Parcelario catastral

Solo urbano

Solo de núcleo rural

Zona común

Zona tradicional

Edificaci3ns

Non tradicionais

Tradicionais

Parcelas edific/edbles

Edificadas

Edificables

Estradas Autonomicas

Estradas Deputacion

Estradas Estatais

Estradas Municipais

AVE

FF.CC.

Sistema Ferroviario

Punto limpo

Patrimonio Cultural

Arquitect3nico-etnogr3fico

Arqueoloxico

Camiño Real

Camiño de Santiago - Vía da Prata

Mosaicos de planos de ordenaci3n

Escala 1:1.000 - Núcleos urbanos

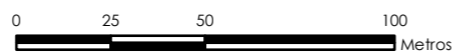
Escala 1:5.000 - Solo rústico

Escala 1:2.000 - Núcleos rurais

Zona analizada



Escala 1:2000



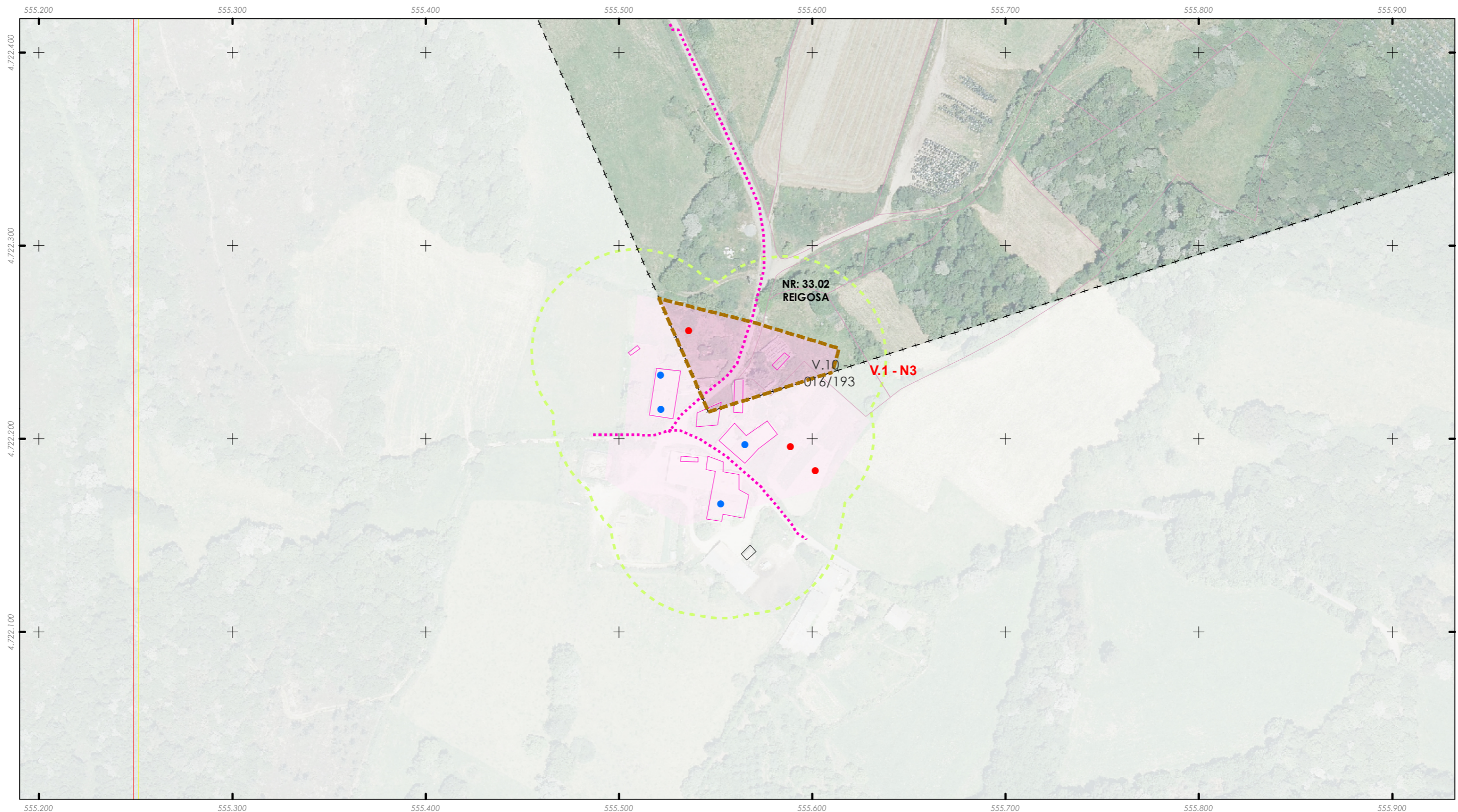
Núcleo rural:
REIGOSA

Zona:
33.02.T01

ANÁLISE DA CONSOLIDACIÓN DOS NÚCLEOS RURAIS POR ZONAS

Cualificación da zona:	Zona tradicional	Superficie:	10.969,91 m²
Parcelas edificadas:	4		
Parcelas edificables:	7		

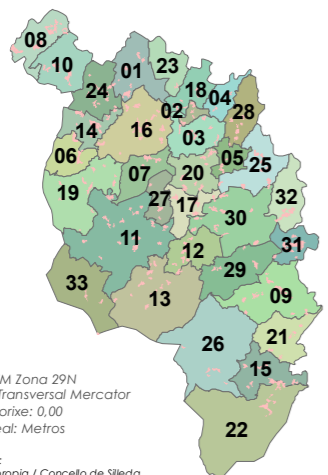
Consolidación (Método gráfico) 57,14%



ANÁLISE DO MODELO DE ASENTAMENTO POBOACIONAL

Aprobación definitiva

36052_PXOM_202303_AD Marzo 2023



ETRS 1989 UTM Zona 29N
Proxección: Transversal Mercator
Latitude de orixe: 0,00
Unidade lineal: Metros

Fonte de datos:
- Elaboración propia / Concello de Silleda
- Ortofotomapa PNOA 2020, CNIG
- Parcelario catastral, Sede electrónica do catastro

Limite T.M. de Silleda

Fonte: Cartografía IGN 1:25.000

Limites parroquiais

Parcelario catastral

Solo urbano

Solo de núcleo rural

Zona común

Zona tradicional

Edificacións

Non tradicionais

Tradicionalis

Parcelas edific/edbles

Edificadas

Edificables

Estradas Autonomicas

Estradas Deputacion

Estradas Estatais

Estradas Municipais

AVE

FF.CC.

Sistema Ferrovariario

Punto limpo

Patrimonio Cultural

Arquitectónico-etnográfico

Arqueolóxico

Camiño Real

Camiño de Santiago - Vía da Prata

Mosaicos de planos de ordenación

Escala 1:1.000 - Núcleos urbanos

Escala 1:5.000 - Solo rústico

Escala 1:2.000 - Núcleos rurais

Zona analisada

Núcleo rural:
XESTOSO-FONTELAS

Zona:
33.03.T01

ANÁLISE DA CONSOLIDACIÓN DOS NÚCLEOS RURAIS POR ZONAS

Cualificación da zona:	Zona tradicional	Superficie:	35.699,24 m²
Parcelas edificadas:	22		
Parcelas edificables:	28		

Consolidación (Método gráfico) 78,57%



Escala 1:2000

