

**ZONIFICACIÓN ACÚSTICA**

- Zona acústica tipo A (65db/65db/55db)
- Zona acústica tipo B (75db/75db/65db)
- Zona acústica tipo C (73db/73db/63db)
- Zona acústica tipo D (70db/70db/65db)
- Zona acústica tipo E (60db/60db/60db)
- Zona acústica tipo F (70db/70db/65db)

**Servidume acústica da estrada N-525**

- | Ruido diurno (Lden)   | Ruido nocturno (Ln)  |
|---|--|
| <span style="border-bottom: 1px dashed black; width: 20px; display: inline-block;"></span> 55 | <span style="border-bottom: 1px solid black; width: 20px; display: inline-block;"></span> 50     |
| <span style="border-bottom: 1px dashed black; width: 20px; display: inline-block;"></span> 60 | <span style="border-bottom: 1px solid purple; width: 20px; display: inline-block;"></span> 55    |
| <span style="border-bottom: 1px dashed black; width: 20px; display: inline-block;"></span> 65 | <span style="border-bottom: 1px solid magenta; width: 20px; display: inline-block;"></span> 60   |
| <span style="border-bottom: 1px dashed black; width: 20px; display: inline-block;"></span> 70 | <span style="border-bottom: 1px solid lightblue; width: 20px; display: inline-block;"></span> 65 |
| <span style="border-bottom: 1px dashed black; width: 20px; display: inline-block;"></span> 75 |  |

GRÁFICO DE FOLLAS  
 GRÁFICO DE HOJAS  
 1 de 17

A1	A2	A3
B1	B2	B3
C1	C2	C3
D1	D2	D3
E1	E2	E3
F1	F2	F3
G1	G2	G3

A1  
1 de 17

<p>Concello de SILLEDA</p> <p><b>ALFONSO BOTANA</b>  <small>PROFESIONALES EN PLANIFICACIÓN URBANÍSTICA</small></p> <p>36052_PXOM_202303_AD          Marzo 2023 ETRS 89 29N          Marzo 2023 EPSG: 25829</p> <p>1:15.000</p>	<p><b>CONCELLO DE SILLEDA (PONTEVEDRA)</b>  <small>AYUNTAMIENTO DE SILLEDA (PONTEVEDRA)</small></p> <p>PLAN XERAL DE ORDENACIÓN MUNICIPAL  <small>PLAN GENERAL DE ORDENACIÓN MUNICIPAL</small></p> <p><b>Alfonso Botana S.L.</b>  <small>Aprobación Definitiva</small></p> <p>IV. PLANOS DE INFORMACIÓN  <small>IV. PLANOS DE INFORMACIÓN</small>  <b>IV.26 ZONIFICACIÓN ACÚSTICA</b>  <small>IV.26 ZONIFICACIÓN ACÚSTICA</small></p> <p>0 200 400 800 Metros</p>
--	---

Vila de Cruces

ZONIFICACIÓN ACÚSTICA

- Zona acústica tipo A (65db/65db/55db)
- Zona acústica tipo B (75db/75db/65db)
- Zona acústica tipo C (73db/73db/63db)
- Zona acústica tipo D (70db/70db/65db)
- Zona acústica tipo E (60db/60db/60db)
- Zona acústica tipo F (70db/70db/65db)

Servidume acústica da estrada N-525

- | Ruido diurno (Lden)   | Ruido nocturno (Ln)  |
|---|--|
| <span style="border-bottom: 1px dashed black; width: 20px; display: inline-block;"></span> 55 | <span style="border-bottom: 1px solid black; width: 20px; display: inline-block;"></span> 50       |
| <span style="border-bottom: 1px dashed black; width: 20px; display: inline-block;"></span> 60 | <span style="border-bottom: 1px solid purple; width: 20px; display: inline-block;"></span> 55      |
| <span style="border-bottom: 1px dashed black; width: 20px; display: inline-block;"></span> 65 | <span style="border-bottom: 1px solid magenta; width: 20px; display: inline-block;"></span> 60     |
| <span style="border-bottom: 1px dashed black; width: 20px; display: inline-block;"></span> 70 | <span style="border-bottom: 1px solid lightpurple; width: 20px; display: inline-block;"></span> 65 |
| <span style="border-bottom: 1px dashed black; width: 20px; display: inline-block;"></span> 75 |  |

GRÁFICO DE FOLLAS  
 GRÁFICO DE HOJAS  
 2 de 17

B1	B2	B3	A3
C1	C2	C3	
D1	D2	D3	
	E2	E3	
	F2	F3	
		G3	

A2  
 2 de 17

Concello de SILLEDA

**ALFONSO BOTANA**  
 PROYECTOS Y PLANEAMIENTO URBANÍSTICO

36052\_PXOM\_202303\_AD  
 Marzo 2023  
 ETRS 89 29N  
 EPSG: 25829

1:15.000

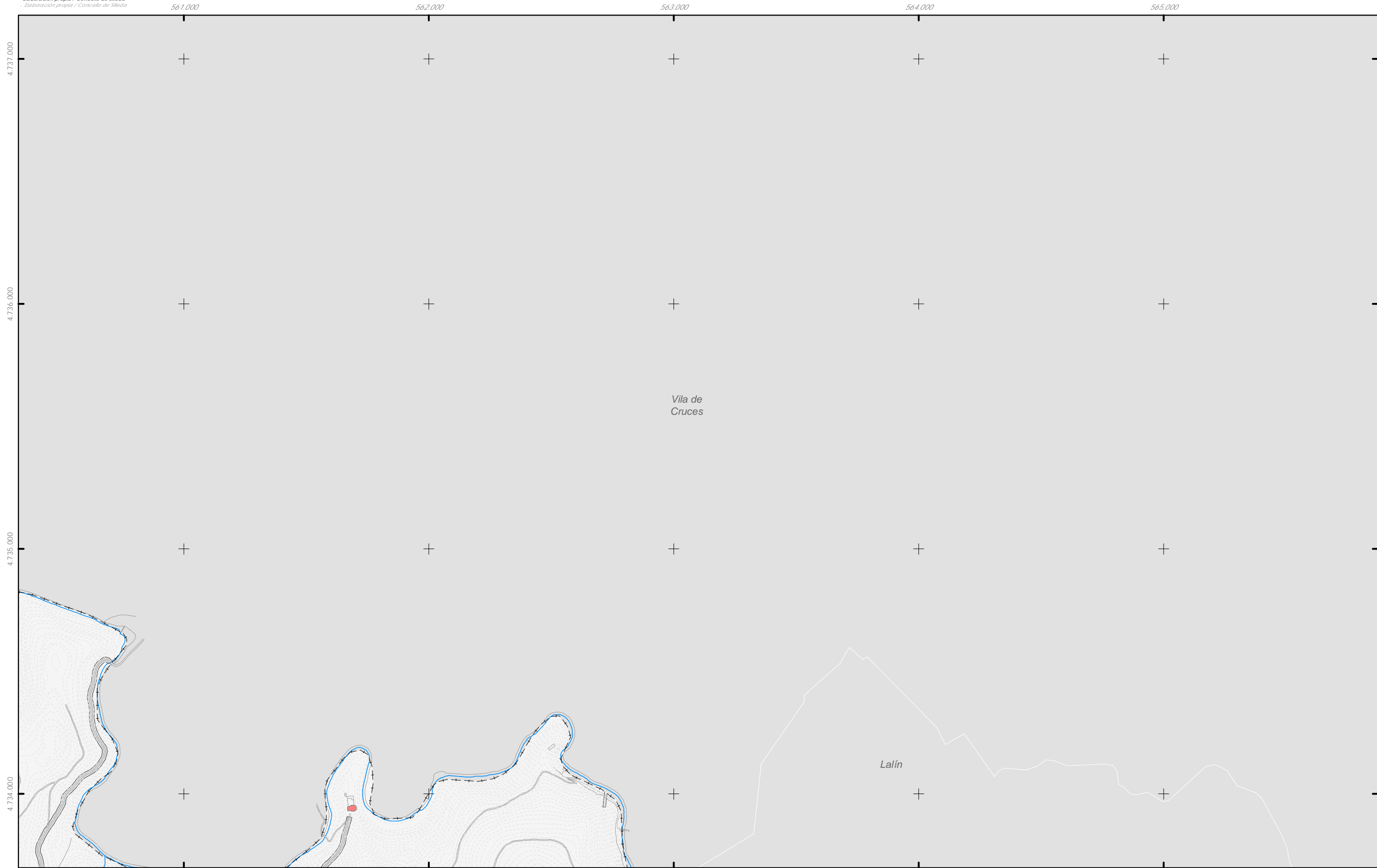
CONCELLO DE SILLEDA (PONTEVEDRA)  
 AYUNTAMIENTO DE SILLEDA (PONTEVEDRA)

PLAN XERAL DE ORDENACIÓN MUNICIPAL  
 PLAN GENERAL DE ORDENACIÓN MUNICIPAL

Alfonso Botana S.L.  
 Aprobación Definitiva

IV. PLANOS DE INFORMACIÓN  
 IV. PLANOS DE INFORMACIÓN  
 IV.26 ZONIFICACIÓN ACÚSTICA  
 IV.26 ZONIFICACIÓN ACÚSTICA

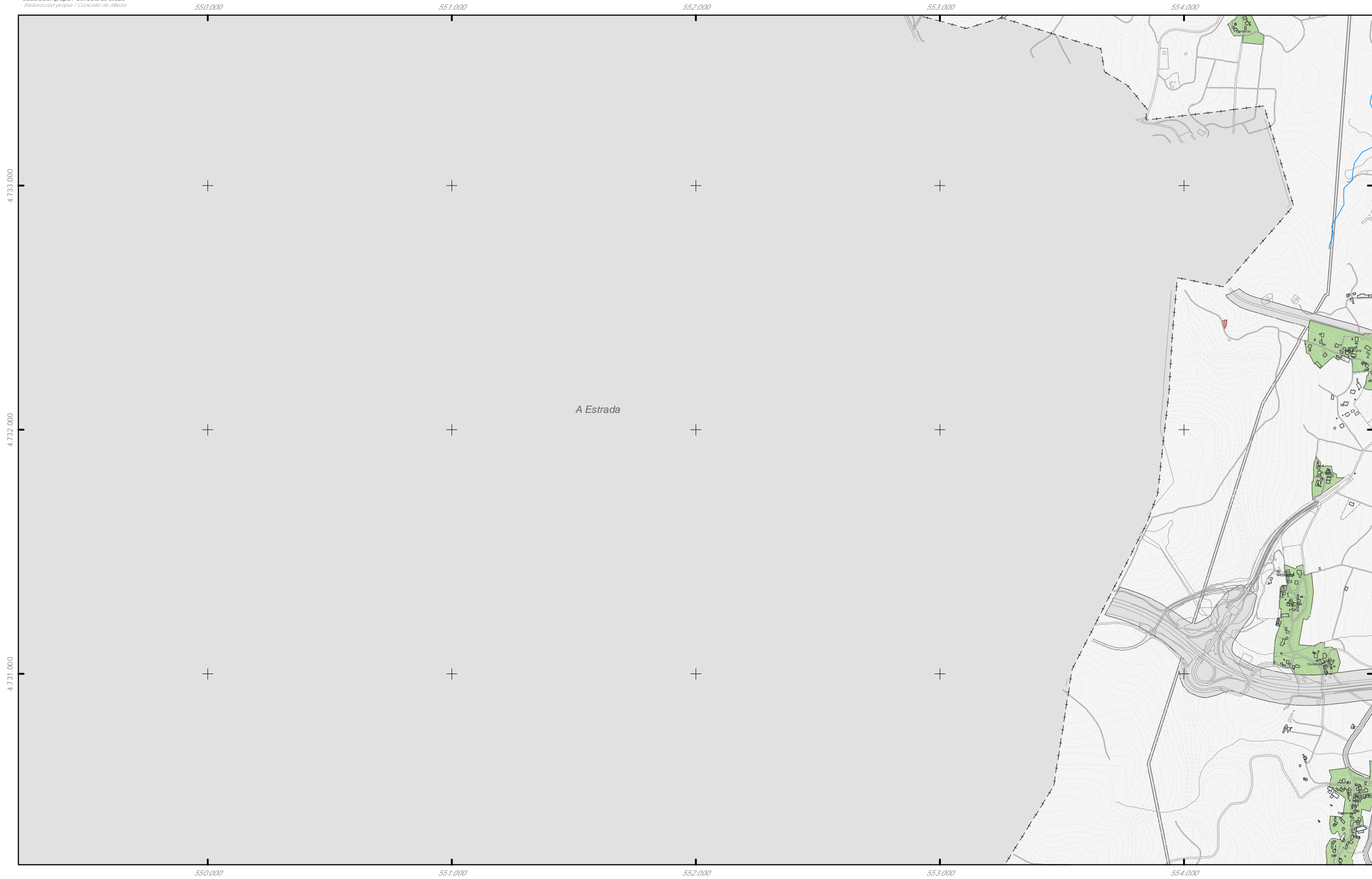
0 200 400 800 Metros



- ZONIFICACIÓN ACÚSTICA**
- Zona acústica tipo A (65db/65db/55db)
  - Zona acústica tipo B (75db/75db/65db)
  - Zona acústica tipo C (73db/73db/63db)
  - Zona acústica tipo D (70db/70db/65db)
  - Zona acústica tipo E (60db/60db/60db)
  - Zona acústica tipo F (70db/70db/65db)

- Servidume acústica da estrada N-525**
- | Ruido diurno (Lden)   | Ruido nocturno (Ln)  |
|---|--|
| <span style="border-bottom: 1px dashed black; width: 20px; display: inline-block;"></span> 55 | <span style="border-bottom: 1px solid black; width: 20px; display: inline-block;"></span> 50   |
| <span style="border-bottom: 1px dashed black; width: 20px; display: inline-block;"></span> 60 | <span style="border-bottom: 1px solid purple; width: 20px; display: inline-block;"></span> 55  |
| <span style="border-bottom: 1px dashed black; width: 20px; display: inline-block;"></span> 65 | <span style="border-bottom: 1px solid magenta; width: 20px; display: inline-block;"></span> 60 |
| <span style="border-bottom: 1px dashed black; width: 20px; display: inline-block;"></span> 70 | <span style="border-bottom: 1px solid purple; width: 20px; display: inline-block;"></span> 65  |
| <span style="border-bottom: 1px dashed black; width: 20px; display: inline-block;"></span> 75 |  |

		<p><b>CONCELLO DE SILLEDA (PONTEVEDRA)</b>                  AYUNTAMIENTO DE SILLEDA (PONTEVEDRA)</p> <p>PLAN XERAL DE ORDENACIÓN MUNICIPAL                  PLAN GENERAL DE ORDENACIÓN MUNICIPAL</p> <p><b>Alfonso Botana S.L.</b>                  Aprobación Definitiva</p> <p>IV. PLANOS DE INFORMACIÓN                  IV.26 ZONIFICACIÓN ACÚSTICA</p>
GRÁFICO DE FOLLAS GRÁFICO DE HOJAS 3 de 17	36052_PXOM_202303_AD Marzo 2023 ETRS 89 29N EPSG: 25829	1:15.000 



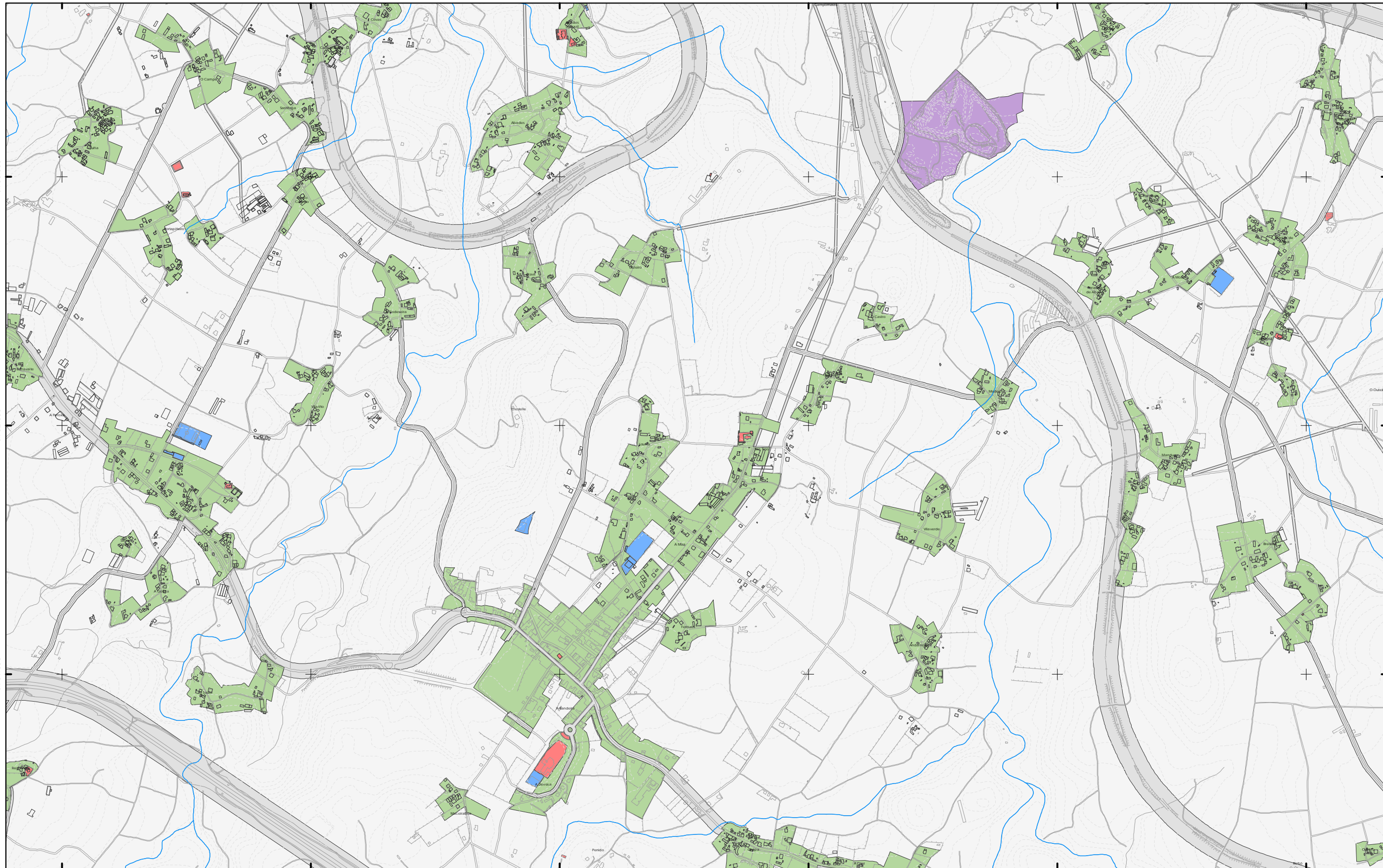
ZONIFICACIÓN ACÚSTICA

- Zona acústica tipo A (65db/65db/55db)
- Zona acústica tipo B (75db/75db/65db)
- Zona acústica tipo C (73db/73db/63db)
- Zona acústica tipo D (70db/70db/65db)
- Zona acústica tipo E (60db/60db/60db)
- Zona acústica tipo F (70db/70db/65db)

Servidume acústica da estrada N-525

- | Ruido diurno (Lden)   | Ruido nocturno (Ln)  |
|---|--|
| <span style="border-bottom: 1px dashed black; width: 20px; display: inline-block;"></span> 55 | <span style="border-bottom: 1px solid black; width: 20px; display: inline-block;"></span> 50   |
| <span style="border-bottom: 1px dashed black; width: 20px; display: inline-block;"></span> 60 | <span style="border-bottom: 1px solid purple; width: 20px; display: inline-block;"></span> 55  |
| <span style="border-bottom: 1px dashed black; width: 20px; display: inline-block;"></span> 65 | <span style="border-bottom: 1px solid magenta; width: 20px; display: inline-block;"></span> 60 |
| <span style="border-bottom: 1px dashed black; width: 20px; display: inline-block;"></span> 70 | <span style="border-bottom: 1px solid purple; width: 20px; display: inline-block;"></span> 65  |
| <span style="border-bottom: 1px dashed black; width: 20px; display: inline-block;"></span> 75 |  |

<p>GRÁFICO DE FOLLAS GRÁFICO DE HOJAS 4 de 17</p>	<p>ALFONSO BOTANA PROYECCIÓN Y REPRESENTACIÓN GRÁFICA</p>	<p>Concello de SILLEDA</p>	<p>CONCELLO DE SILLEDA (PONTEVEDRA) AYUNTAMIENTO DE SILLEDA (PONTEVEDRA)</p> <p>PLAN XERAL DE ORDENACIÓN MUNICIPAL PLAN GENERAL DE ORDENACIÓN MUNICIPAL</p> <p>Alfonso Botana S.L. Aprobación Definitiva</p> <p>IV. PLANOS DE INFORMACIÓN IV.26 ZONIFICACIÓN ACÚSTICA IV.26 ZONIFICACIÓN ACÚSTICA</p>
<p>36052_PXOM_202303_AD</p> <p>Marzo 2023 ETRS 89 29N Marzo 2023 EPSG: 25829</p>		<p>1:15.000</p>	



ZONIFICACIÓN ACÚSTICA

- Zona acústica tipo A (65db/65db/55db)
- Zona acústica tipo B (75db/75db/65db)
- Zona acústica tipo C (73db/73db/63db)
- Zona acústica tipo D (70db/70db/65db)
- Zona acústica tipo E (60db/60db/60db)
- Zona acústica tipo F (70db/70db/65db)

Servidume acústica da estrada N-525

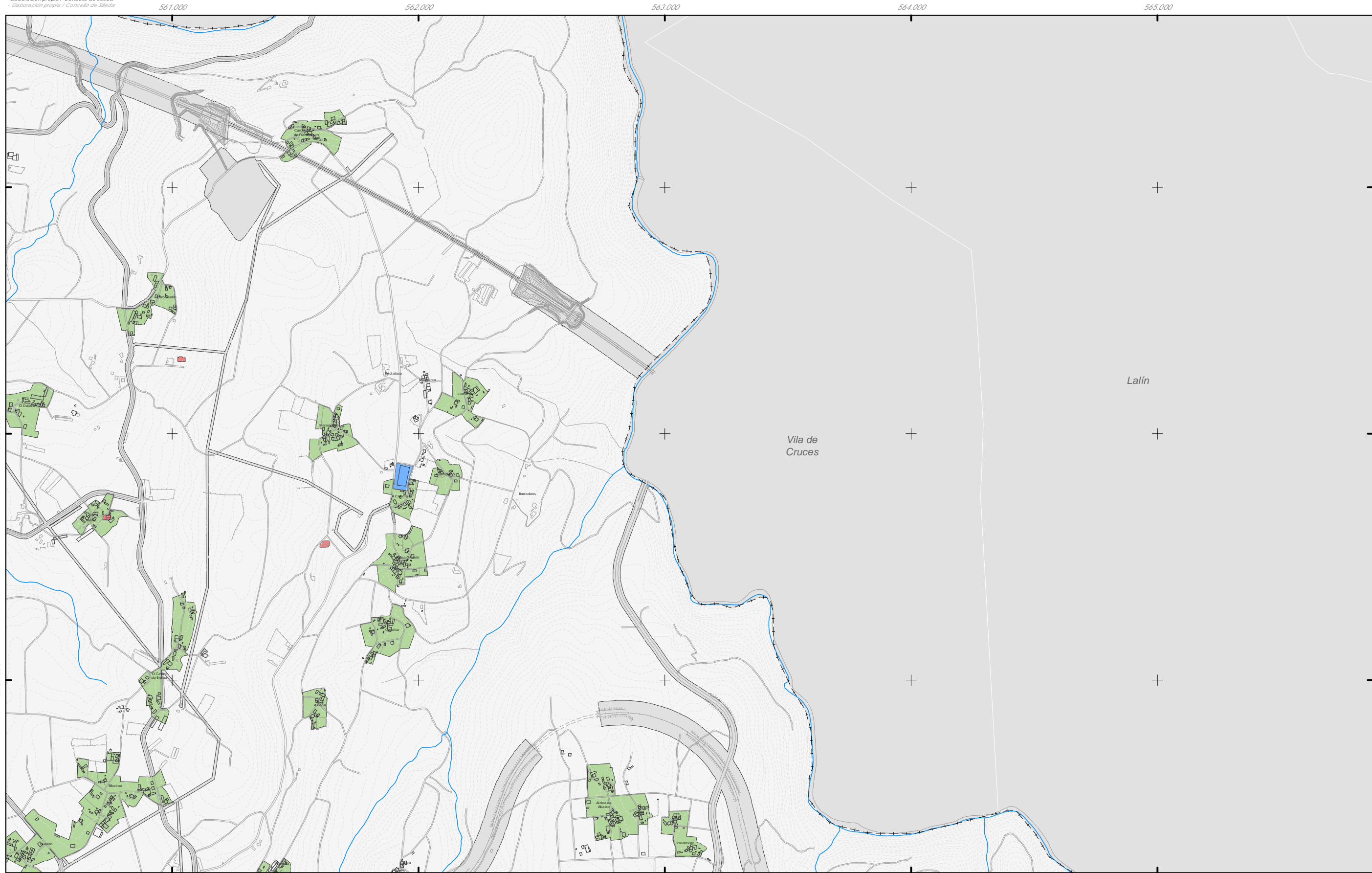
- | Ruido diurno (Lden)   | Ruido nocturno (Ln)  |
|---|--|
| <span style="border-bottom: 1px dashed black; width: 20px; display: inline-block;"></span> 55 | <span style="border-bottom: 1px solid black; width: 20px; display: inline-block;"></span> 50 |
| <span style="border-bottom: 1px dashed black; width: 20px; display: inline-block;"></span> 60 | <span style="border-bottom: 1px solid black; width: 20px; display: inline-block;"></span> 55 |
| <span style="border-bottom: 1px dashed black; width: 20px; display: inline-block;"></span> 65 | <span style="border-bottom: 1px solid black; width: 20px; display: inline-block;"></span> 60 |
| <span style="border-bottom: 1px dashed black; width: 20px; display: inline-block;"></span> 70 | <span style="border-bottom: 1px solid black; width: 20px; display: inline-block;"></span> 65 |
| <span style="border-bottom: 1px dashed black; width: 20px; display: inline-block;"></span> 75 |  |

GRÁFICO DE FOLLAS  
 GRÁFICO DE HOJAS  
 5 de 17

B1	B2	B3
C1	C2	C3
D1	D2	D3
E1	E2	E3
F1	F2	F3
G1	G2	G3

B2  
5 de 17

Concello de SILLEDA 	<b>CONCELLO DE SILLEDA (PONTEVEDRA)</b> AYUNTAMIENTO DE SILLEDA (PONTEVEDRA) PLAN XERAL DE ORDENACIÓN MUNICIPAL PLAN GENERAL DE ORDENACIÓN MUNICIPAL
 <b>ALFONSO BOTANA</b> Aplicación Distribuida	<b>Alfonso Botana S.L.</b> Aprobación Definitiva
36052_PXOM_202303_AD Marzo 2023 ETRS 89 29N EPSG: 25829	IV. PLANOS DE INFORMACIÓN IV. PLANOS DE INFORMACIÓN IV.26 ZONIFICACIÓN ACÚSTICA IV.26 ZONIFICACIÓN ACÚSTICA
1:15.000 	

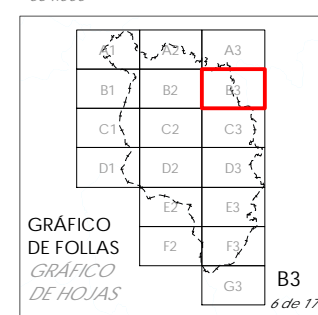




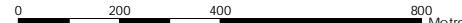
**ZONIFICACIÓN ACÚSTICA**

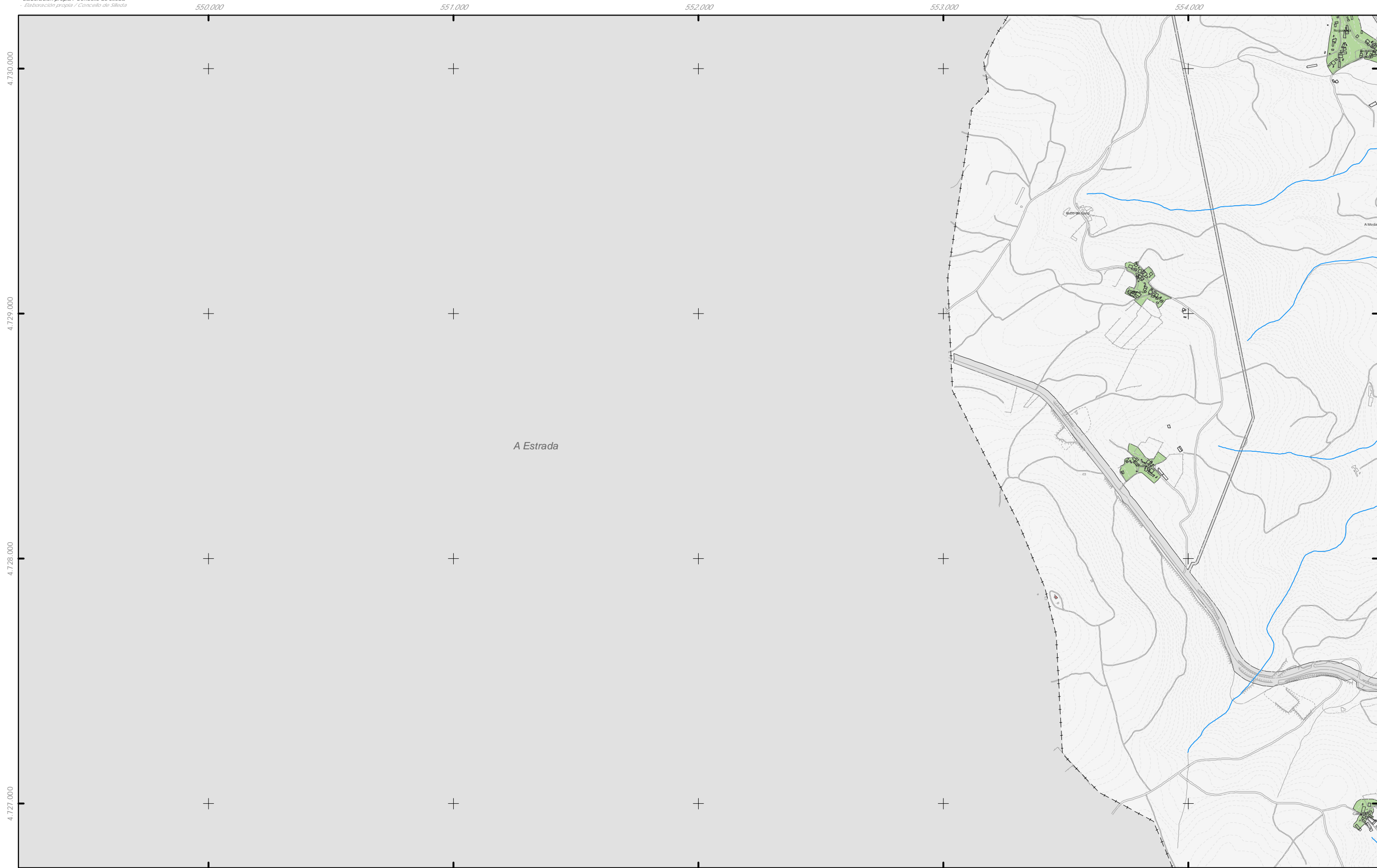
<span style="color: green;">■</span>	Zona acústica tipo A (65db/65db/55db)
<span style="color: purple;">■</span>	Zona acústica tipo B (75db/75db/65db)
<span style="color: blue;">■</span>	Zona acústica tipo C (73db/73db/63db)
<span style="color: orange;">■</span>	Zona acústica tipo D (70db/70db/65db)
<span style="color: red;">■</span>	Zona acústica tipo E (60db/60db/60db)
<span style="color: grey;">■</span>	Zona acústica tipo F (70db/70db/65db)

**Servidume acústica da estrada N-525**

Ruido diurno (Lden)	Ruido nocturno (Ln)
<span style="color: red;">---</span> 55	<span style="color: blue;">---</span> 50
<span style="color: red;">---</span> 60	<span style="color: purple;">---</span> 55
<span style="color: red;">---</span> 65	<span style="color: purple;">---</span> 60
<span style="color: red;">---</span> 70	<span style="color: purple;">---</span> 65
<span style="color: red;">---</span> 75	



Concello de SILLEDA 	CONCELLO DE SILLEDA (PONTEVEDRA) <small>AYUNTAMIENTO DE SILLEDA (PONTEVEDRA)</small>
	PLAN XERAL DE ORDENACIÓN MUNICIPAL <small>PLAN GENERAL DE ORDENACIÓN MUNICIPAL</small>
ALFONSO BOTANA <small>PROFESIONISTA EN INGENIERÍA TÉCNICA DE EDIFICACIÓN</small>	Alfonso Botana S.L. Aprobación Definitiva
36052_PXOM_202303_AD Marzo 2023 <small>ETRS 89 29N                  EPSG: 25829</small>	IV. PLANOS DE INFORMACIÓN IV. PLANOS DE INFORMACIÓN IV.26 ZONIFICACIÓN ACÚSTICA <small>IV.26 ZONIFICACIÓN ACÚSTICA</small>
1:15.000 	0 200 400 800 Metros 



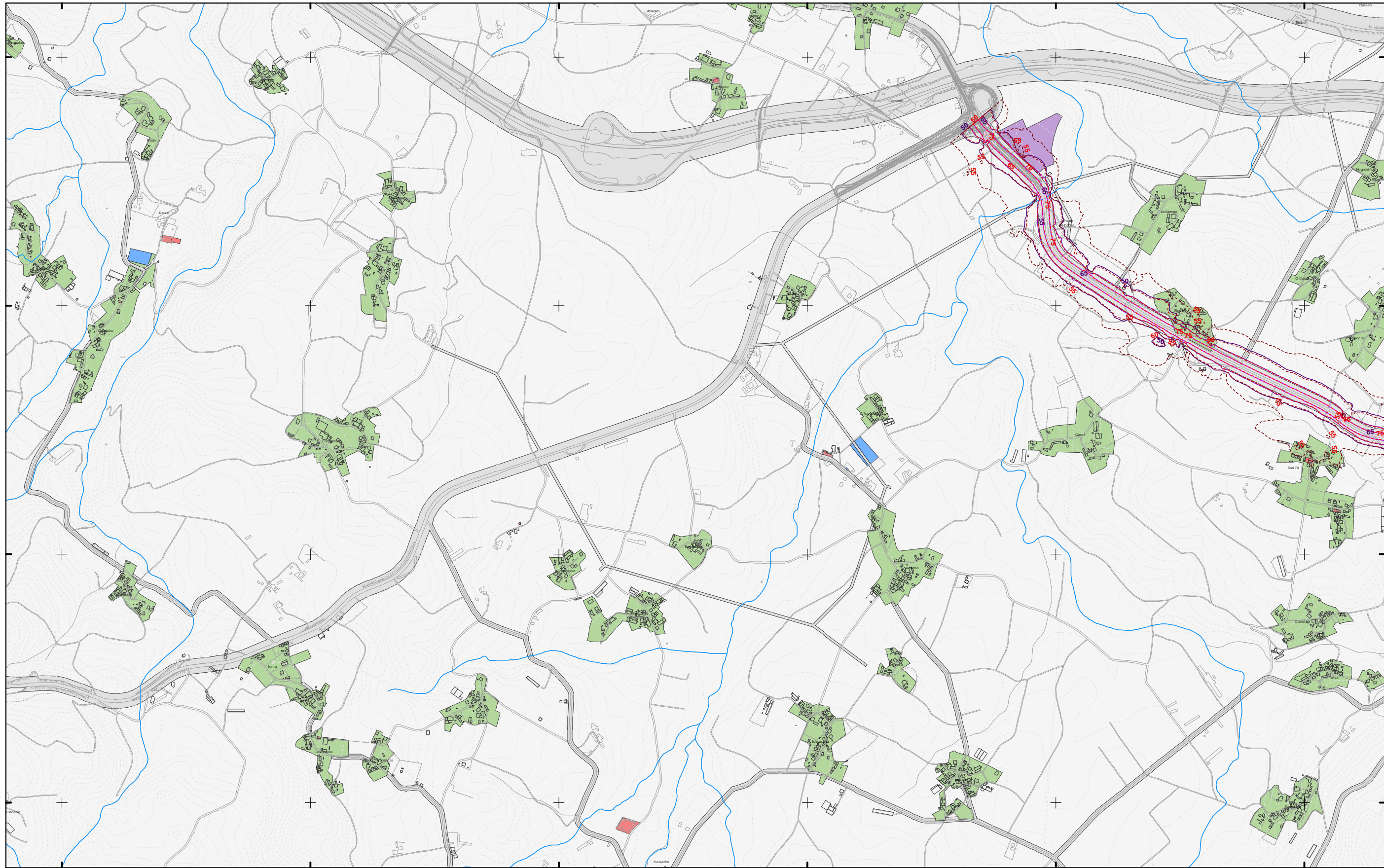
**ZONIFICACIÓN ACÚSTICA**

- Zona acústica tipo A (65db/65db/55db)
- Zona acústica tipo B (75db/75db/65db)
- Zona acústica tipo C (73db/73db/63db)
- Zona acústica tipo D (70db/70db/65db)
- Zona acústica tipo E (60db/60db/60db)
- Zona acústica tipo F (70db/70db/65db)

**Servidume acústica da estrada N-525**

- | Ruido diurno (Lden)   | Ruido nocturno (Ln)  |
|---|--|
| <span style="border-bottom: 1px dashed black; width: 20px; display: inline-block;"></span> 55 | <span style="border-bottom: 1px solid black; width: 20px; display: inline-block;"></span> 50   |
| <span style="border-bottom: 1px dashed black; width: 20px; display: inline-block;"></span> 60 | <span style="border-bottom: 1px solid purple; width: 20px; display: inline-block;"></span> 55  |
| <span style="border-bottom: 1px dashed black; width: 20px; display: inline-block;"></span> 65 | <span style="border-bottom: 1px solid magenta; width: 20px; display: inline-block;"></span> 60 |
| <span style="border-bottom: 1px dashed black; width: 20px; display: inline-block;"></span> 70 | <span style="border-bottom: 1px solid purple; width: 20px; display: inline-block;"></span> 65  |
| <span style="border-bottom: 1px dashed black; width: 20px; display: inline-block;"></span> 75 |  |

<p>GRÁFICO DE FOLLAS GRÁFICO DE HOJAS 7 de 17</p>	<p>Concello de SILLEDA</p>	<p><b>CONCELLO DE SILLEDA (PONTEVEDRA)</b>                  AYUNTAMIENTO DE SILLEDA (PONTEVEDRA)                  PLAN XERAL DE ORDENACIÓN MUNICIPAL                  PLAN GENERAL DE ORDENACIÓN MUNICIPAL</p> <p><b>Alfonso Botana S.L.</b>                  Aprobación Definitiva</p> <p>IV. PLANOS DE INFORMACIÓN                  IV.26 ZONIFICACIÓN ACÚSTICA</p>
<p>36052_PXOM_202303_AD                  Marzo 2023                  ETRS 89 29N                  EPSG: 25829</p>	<p>1:15.000</p>	<p>0 200 400 800 Metros</p>



ZONIFICACIÓN ACÚSTICA

- Zona acústica tipo A (65db/65db/55db)
- Zona acústica tipo B (75db/75db/65db)
- Zona acústica tipo C (73db/73db/63db)
- Zona acústica tipo D (70db/70db/65db)
- Zona acústica tipo E (60db/60db/60db)
- Zona acústica tipo F (70db/70db/65db)

Servidume acústica da estrada N-525

- | Ruido diurno (Lden)   | Ruido nocturno (Ln)   |
|---|---|
| <span style="border-bottom: 1px dashed red; width: 20px; display: inline-block;"></span> 55 | <span style="border-bottom: 1px solid purple; width: 20px; display: inline-block;"></span> 50 |
| <span style="border-bottom: 1px dashed red; width: 20px; display: inline-block;"></span> 60 | <span style="border-bottom: 1px solid purple; width: 20px; display: inline-block;"></span> 55 |
| <span style="border-bottom: 1px dashed red; width: 20px; display: inline-block;"></span> 65 | <span style="border-bottom: 1px solid purple; width: 20px; display: inline-block;"></span> 60 |
| <span style="border-bottom: 1px dashed red; width: 20px; display: inline-block;"></span> 70 | <span style="border-bottom: 1px solid purple; width: 20px; display: inline-block;"></span> 65 |
| <span style="border-bottom: 1px dashed red; width: 20px; display: inline-block;"></span> 75 |   |

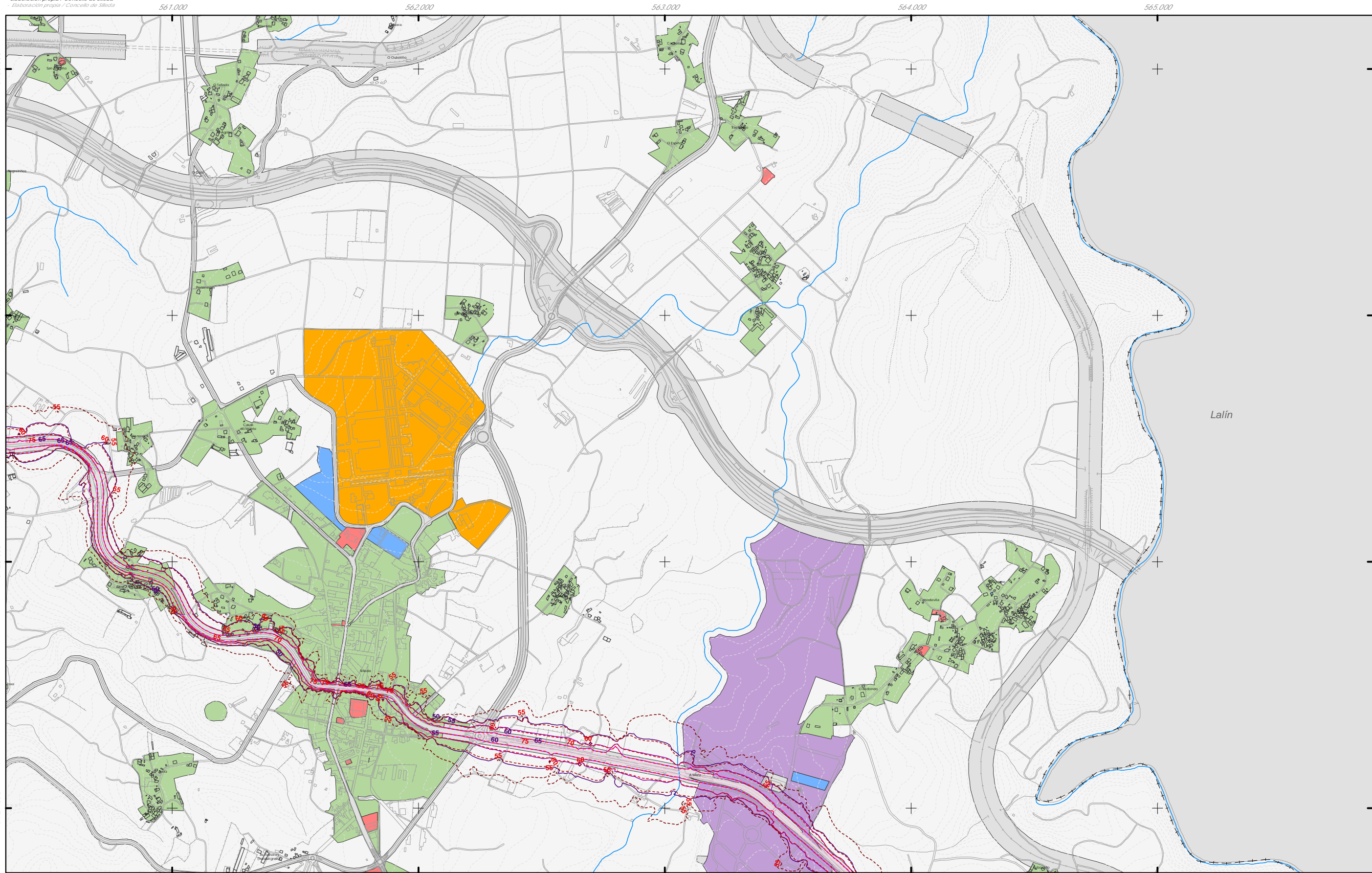
GRÁFICO DE FOLLAS  
 GRÁFICO DE HOJAS

B1	B2	B3
C1	C2	C3
D1	D2	D3
E1	E2	E3
F1	F2	F3
G1	G2	G3

C2  
8 de 17

Concello de SILEDA  <b>ALFONSO BOTANA</b> S.L. INGENIERO TÉCNICO EN ACÚSTICA	CONCELLO DE SILLEDA (PONTEVEDRA) AYUNTAMIENTO DE SILLEDA (PONTEVEDRA) PLAN XERAL DE ORDENACIÓN MUNICIPAL PLAN GENERAL DE ORDENACIÓN MUNICIPAL Alfonso Botana S.L. Aprobación Definitiva IV. PLANOS DE INFORMACIÓN IV. PLANOS DE INFORMACIÓN IV.26 ZONIFICACIÓN ACÚSTICA IV.26 ZONIFICACIÓN ACÚSTICA
36052_PXOM_202303_AD Marzo 2023 ETRS 89 29N EPSG: 25829	1:15.000 0 200 400 800 Metros





**ZONIFICACIÓN ACÚSTICA**

<span style="color: green;">■</span>	Zona acústica tipo A (65db/65db/55db)
<span style="color: purple;">■</span>	Zona acústica tipo B (75db/75db/65db)
<span style="color: blue;">■</span>	Zona acústica tipo C (73db/73db/63db)
<span style="color: orange;">■</span>	Zona acústica tipo D (70db/70db/65db)
<span style="color: red;">■</span>	Zona acústica tipo E (60db/60db/60db)
<span style="color: grey;">■</span>	Zona acústica tipo F (70db/70db/65db)

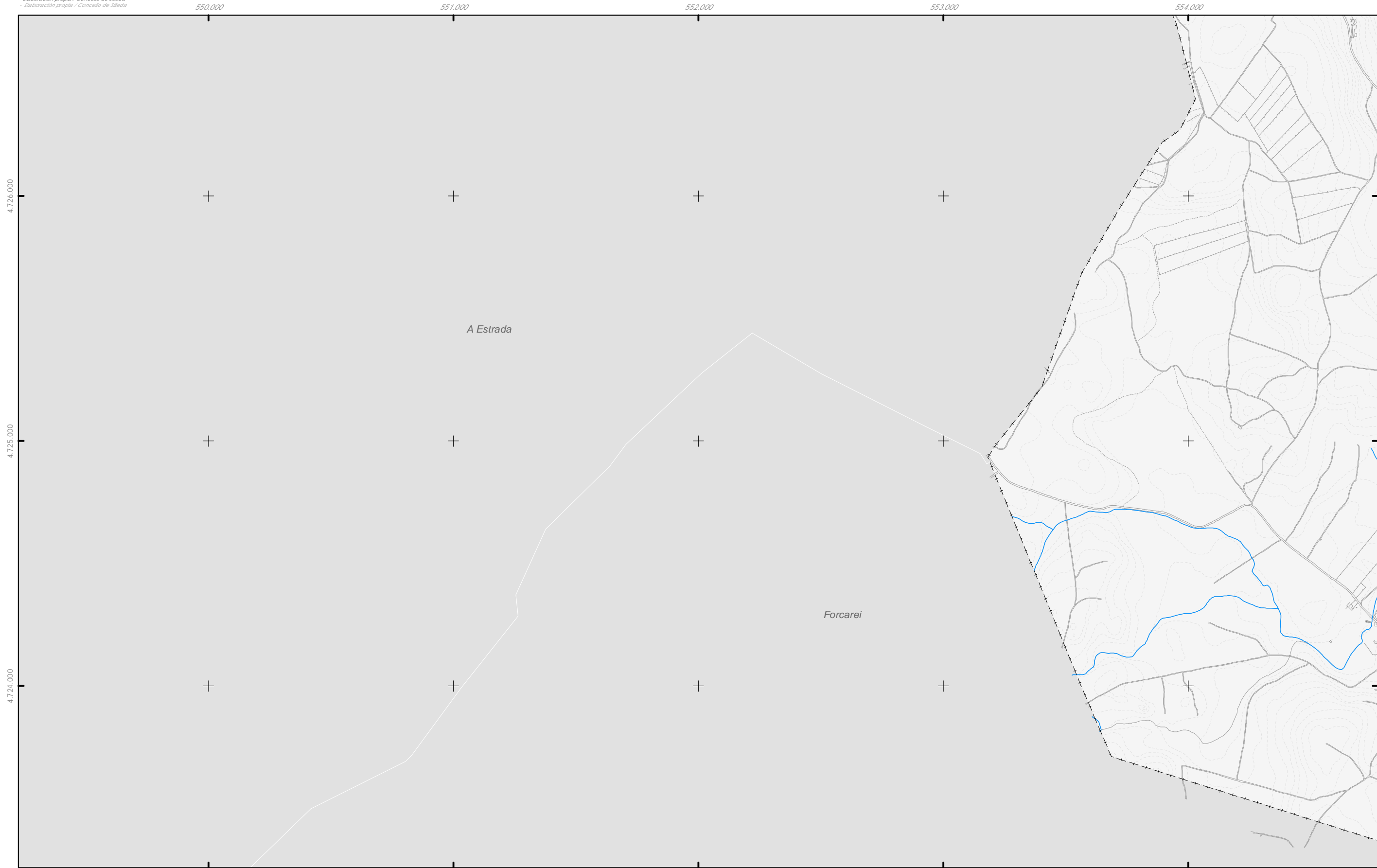
**Servidume acústica da estrada N-525**

Ruido diurno (Lden)	Ruido nocturno (Ln)
<span style="color: red;">- - -</span> 55	<span style="color: blue;">—</span> 50
<span style="color: red;">- - -</span> 60	<span style="color: purple;">—</span> 55
<span style="color: red;">- - -</span> 65	<span style="color: magenta;">—</span> 60
<span style="color: red;">- - -</span> 70	<span style="color: magenta;">—</span> 65
<span style="color: red;">- - -</span> 75	

GRÁFICO DE FOLLAS  
 GRÁFICO DE HOJAS  
 C3  
 9 de 17

A1	A2	A3
B1	B2	B3
C1	C2	<b>C3</b>
D1	D2	D3
E1	E2	E3
F1	F2	F3
G1	G2	G3

Concello de SILLEDA  <b>ALFONSO BOTANA</b> S.L. S.L.	CONCELLO DE SILLEDA (PONTEVEDRA) AYUNTAMIENTO DE SILLEDA (PONTEVEDRA)
	PLAN XERAL DE ORDENACIÓN MUNICIPAL PLAN GENERAL DE ORDENACIÓN MUNICIPAL
36052_PXOM_202303_AD Marzo 2023 ETRS 89 29N EPSG: 25829	Alfonso Botana S.L. Aprobación Definitiva
1:15.000  	IV. PLANOS DE INFORMACIÓN IV. PLANOS DE INFORMACIÓN IV.26 ZONIFICACIÓN ACÚSTICA IV.26 ZONIFICACIÓN ACÚSTICA



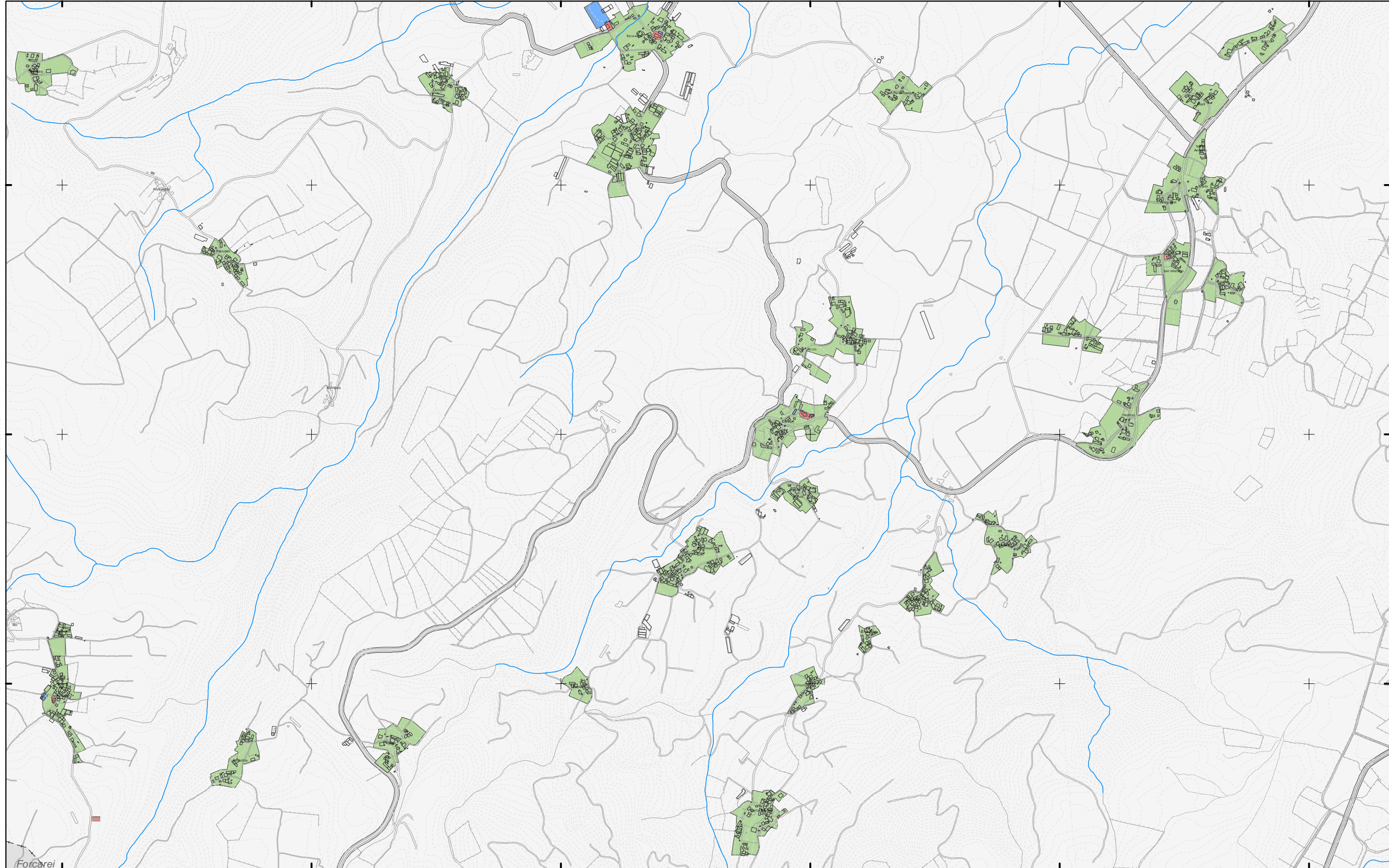
**ZONIFICACIÓN ACÚSTICA**

<span style="color: green;">■</span>	Zona acústica tipo A (65db/65db/55db)
<span style="color: purple;">■</span>	Zona acústica tipo B (75db/75db/65db)
<span style="color: blue;">■</span>	Zona acústica tipo C (73db/73db/63db)
<span style="color: orange;">■</span>	Zona acústica tipo D (70db/70db/65db)
<span style="color: red;">■</span>	Zona acústica tipo E (60db/60db/60db)
<span style="color: grey;">■</span>	Zona acústica tipo F (70db/70db/65db)

**Servidume acústica da estrada N-525**

Ruido diurno (Lden)	Ruido nocturno (Ln)
<span style="color: red;">---</span> 55	<span style="color: blue;">—</span> 50
<span style="color: red;">---</span> 60	<span style="color: purple;">—</span> 55
<span style="color: red;">---</span> 65	<span style="color: magenta;">—</span> 60
<span style="color: red;">---</span> 70	<span style="color: magenta;">—</span> 65
<span style="color: red;">---</span> 75	

<p>GRÁFICO DE FOLLAS                  GRÁFICO DE HOJAS                  10 de 17</p>	Concello de SILLEDA 	CONCELLO DE SILLEDA (PONTEVEDRA) AYUNTAMIENTO DE SILLEDA (PONTEVEDRA) PLAN XERAL DE ORDENACIÓN MUNICIPAL PLAN GENERAL DE ORDENACIÓN MUNICIPAL
	ALFONSO BOTANA PROYECTOS Y PLANEAMIENTO URBANÍSTICO	Alfonso Botana S.L. Aprobación Definitiva
36052_PXOM_202303_AD Marzo 2023 ETRS 89 29N EPSG: 25829	IV. PLANOS DE INFORMACIÓN IV. PLANOS DE INFORMACIÓN IV.26 ZONIFICACIÓN ACÚSTICA IV.26 ZONIFICACIÓN ACÚSTICA	1:15.000 



ZONIFICACIÓN ACÚSTICA

- Zona acústica tipo A (65db/65db/55db)
- Zona acústica tipo B (75db/75db/65db)
- Zona acústica tipo C (73db/73db/63db)
- Zona acústica tipo D (70db/70db/65db)
- Zona acústica tipo E (60db/60db/60db)
- Zona acústica tipo F (70db/70db/65db)

Servidume acústica da estrada N-525

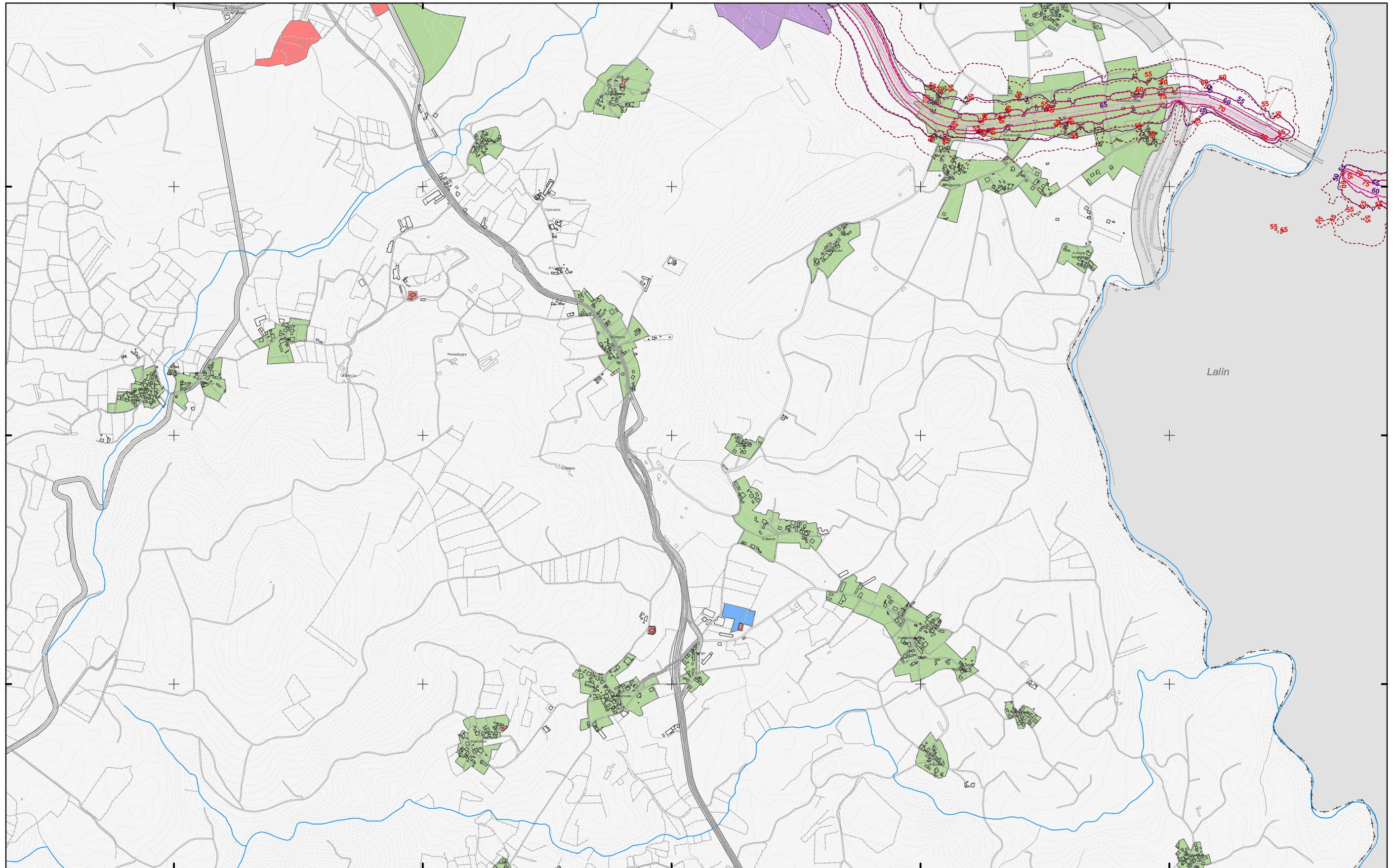
- | Ruido diurno (Lden)   | Ruido nocturno (Ln)  |
|---|--|
| <span style="border-bottom: 1px dashed black; width: 20px; display: inline-block;"></span> 55 | <span style="border-bottom: 1px solid black; width: 20px; display: inline-block;"></span> 50   |
| <span style="border-bottom: 1px dashed black; width: 20px; display: inline-block;"></span> 60 | <span style="border-bottom: 1px solid purple; width: 20px; display: inline-block;"></span> 55  |
| <span style="border-bottom: 1px dashed black; width: 20px; display: inline-block;"></span> 65 | <span style="border-bottom: 1px solid magenta; width: 20px; display: inline-block;"></span> 60 |
| <span style="border-bottom: 1px dashed black; width: 20px; display: inline-block;"></span> 70 | <span style="border-bottom: 1px solid pink; width: 20px; display: inline-block;"></span> 65    |
| <span style="border-bottom: 1px dashed black; width: 20px; display: inline-block;"></span> 75 |  |

GRÁFICO DE FOLLAS  
 GRÁFICO DE HOJAS

A1	A2	A3
B1	B2	B3
C1	C2	C3
D1	D2	D3
E1	E2	E3
F1	F2	F3
G1	G2	G3

D2  
11 de 17

Concello de SILEDA  <b>ALFONSO BOTANA</b> S.L. S. de Enxeñaría e Urbanismo	CONCELLO DE SILEDA (PONTEVEDRA) AYUNTAMIENTO DE SILEDA (PONTEVEDRA) PLAN XERAL DE ORDENACIÓN MUNICIPAL PLAN GENERAL DE ORDENACIÓN MUNICIPAL Alfonso Botana S.L. Aprobación Definitiva IV. PLANOS DE INFORMACIÓN IV. PLANOS DE INFORMACIÓN IV.26 ZONIFICACIÓN ACÚSTICA IV.26 ZONIFICACIÓN ACÚSTICA
36052_PXOM_202303_AD Marzo 2023 ETRS 89 29N EPSG: 25829	1:15.000  



ZONIFICACIÓN ACÚSTICA

- Zona acústica tipo A (65db/65db/55db)
- Zona acústica tipo B (75db/75db/65db)
- Zona acústica tipo C (73db/73db/63db)
- Zona acústica tipo D (70db/70db/65db)
- Zona acústica tipo E (60db/60db/60db)
- Zona acústica tipo F (70db/70db/65db)


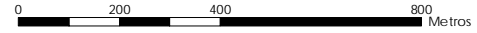
Servidume acústica da estrada N-525

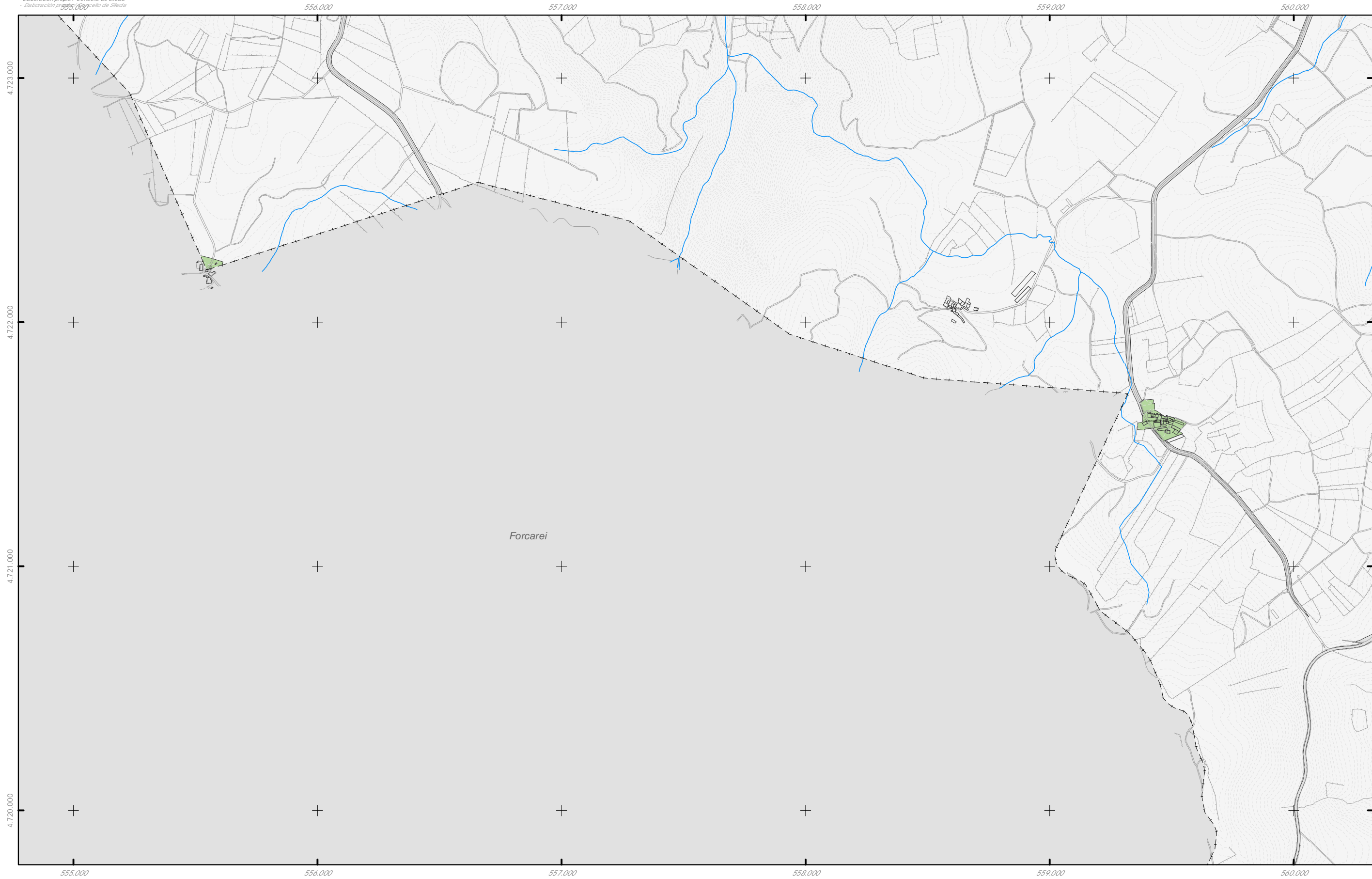
- | Ruido diurno (Lden)   | Ruido nocturno (Ln)   |
|---|---|
| <span style="border-bottom: 1px dashed red; width: 20px; display: inline-block;"></span> 55 | <span style="border-bottom: 1px solid purple; width: 20px; display: inline-block;"></span> 50 |
| <span style="border-bottom: 1px dashed red; width: 20px; display: inline-block;"></span> 60 | <span style="border-bottom: 1px solid purple; width: 20px; display: inline-block;"></span> 55 |
| <span style="border-bottom: 1px dashed red; width: 20px; display: inline-block;"></span> 65 | <span style="border-bottom: 1px solid purple; width: 20px; display: inline-block;"></span> 60 |
| <span style="border-bottom: 1px dashed red; width: 20px; display: inline-block;"></span> 70 | <span style="border-bottom: 1px solid purple; width: 20px; display: inline-block;"></span> 65 |
| <span style="border-bottom: 1px dashed red; width: 20px; display: inline-block;"></span> 75 |   |

GRÁFICO DE FOLLAS  
 GRÁFICO DE HOJAS

A1	A2	A3
B1	B2	B3
C1	C2	C3
D1	D2	D3
E2	E3	
F2	F3	
G3		

D3  
12 de 17

<p>Concello de SILEDA</p>  <p>36052_PXOM_202303_AD                  Marzo 2023                  ETRS 89 29N                  EPSG: 25829</p>	<p>CONCELLO DE SILLEDA (PONTEVEDRA)                  AYUNTAMIENTO DE SILLEDA (PONTEVEDRA)</p> <p>PLAN XERAL DE ORDENACIÓN MUNICIPAL                  PLAN GENERAL DE ORDENACIÓN MUNICIPAL</p> <p>Alfonso Botana S.L.                  Aprobación Definitiva</p> <p>IV. PLANOS DE INFORMACIÓN                  IV. PLANOS DE INFORMACIÓN                  IV.26 ZONIFICACIÓN ACÚSTICA                  IV.26 ZONIFICACIÓN ACÚSTICA</p>
<p>1:15.000</p> 	



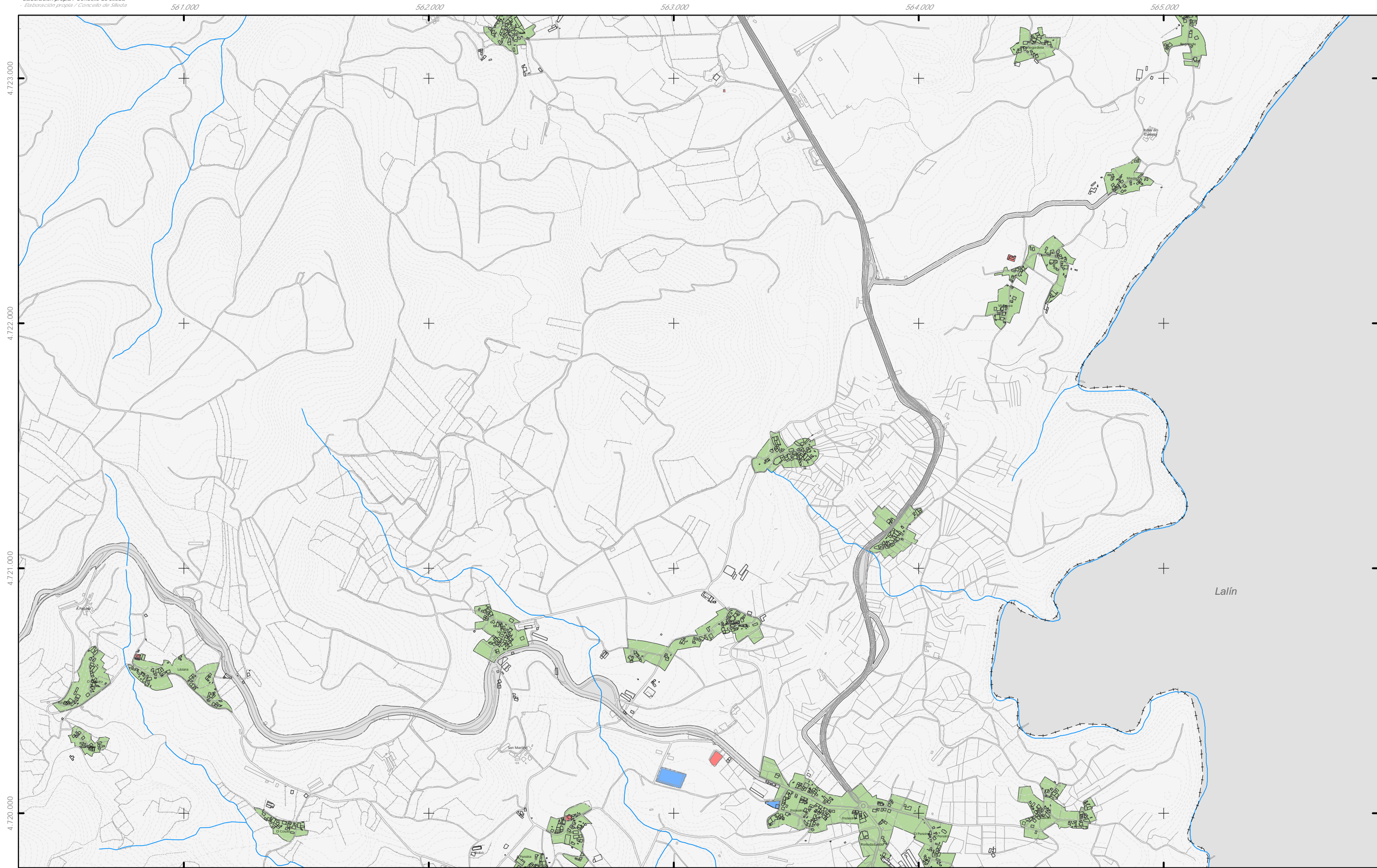
**ZONIFICACIÓN ACÚSTICA**

- Zona acústica tipo A (65db/65db/55db)
- Zona acústica tipo B (75db/75db/65db)
- Zona acústica tipo C (73db/73db/63db)
- Zona acústica tipo D (70db/70db/65db)
- Zona acústica tipo E (60db/60db/60db)
- Zona acústica tipo F (70db/70db/65db)

**Servidume acústica da estrada N-525**

- | Ruido diurno (Lden)   | Ruido nocturno (Ln)  |
|---|--|
| <span style="border-bottom: 1px dashed black; width: 20px; display: inline-block;"></span> 55 | <span style="border-bottom: 1px solid black; width: 20px; display: inline-block;"></span> 50 |
| <span style="border-bottom: 1px dashed black; width: 20px; display: inline-block;"></span> 60 | <span style="border-bottom: 1px solid black; width: 20px; display: inline-block;"></span> 55 |
| <span style="border-bottom: 1px dashed black; width: 20px; display: inline-block;"></span> 65 | <span style="border-bottom: 1px solid black; width: 20px; display: inline-block;"></span> 60 |
| <span style="border-bottom: 1px dashed black; width: 20px; display: inline-block;"></span> 70 | <span style="border-bottom: 1px solid black; width: 20px; display: inline-block;"></span> 65 |
| <span style="border-bottom: 1px dashed black; width: 20px; display: inline-block;"></span> 75 |  |

<p>GRÁFICO DE FOLLAS GRÁFICO DE HOJAS 13 de 17</p>	<p>Concello de SILLEDA</p>	<p><b>CONCELLO DE SILLEDA (PONTEVEDRA)</b>  <small>AYUNTAMIENTO DE SILLEDA (PONTEVEDRA)</small></p> <p>PLAN XERAL DE ORDENACIÓN MUNICIPAL  <small>PLAN GENERAL DE ORDENACIÓN MUNICIPAL</small></p> <p><b>Alfonso Botana S.L.</b>  <small>Aprobación Definitiva</small></p> <p>IV. PLANOS DE INFORMACIÓN  <small>IV. PLANOS DE INFORMACIÓN</small>  <b>IV.26 ZONIFICACIÓN ACÚSTICA</b>  <small>IV.26 ZONIFICACIÓN ACÚSTICA</small></p>
	<p><b>ALFONSO BOTANA</b>  <small>PROFESIONALES EN ARQUITECTURA</small></p>	
	<p>36052_PXOM_202303_AD                  Marzo 2023 ETRS 89 29N                  Marzo 2023 EPSG: 25829</p>	<p>1:15.000 </p>
		<p>0 200 400 800                  Metros </p>



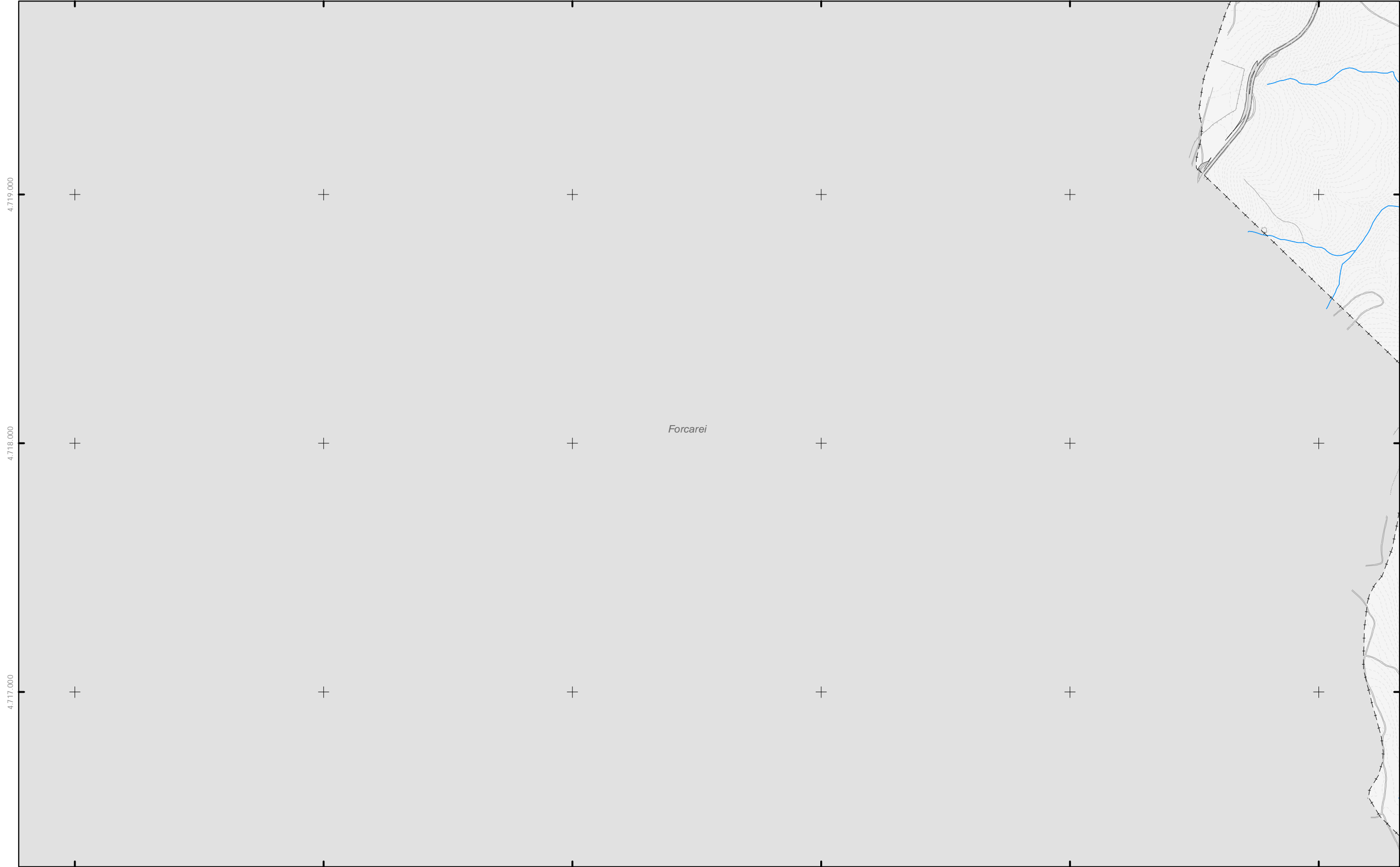
**ZONIFICACIÓN ACÚSTICA**

	Zona acústica tipo A (65db/65db/55db)
	Zona acústica tipo B (75db/75db/65db)
	Zona acústica tipo C (73db/73db/63db)
	Zona acústica tipo D (70db/70db/65db)
	Zona acústica tipo E (60db/60db/60db)
	Zona acústica tipo F (70db/70db/65db)

**Servidume acústica da estrada N-525**

Ruido diurno (Lden)	Ruido nocturno (Ln)
55	50
60	55
65	60
70	65
75	

<p>GRÁFICO DE FOLLAS                  GRÁFICO DE HOJAS                  14 de 17</p>	Concello de SILLEDA  <b>ALFONSO BOTANA</b> S.L. MARCA REGISTRADA	CONCELLO DE SILLEDA (PONTEVEDRA) AYUNTAMIENTO DE SILLEDA (PONTEVEDRA) PLAN XERAL DE ORDENACIÓN MUNICIPAL PLAN GENERAL DE ORDENACIÓN MUNICIPAL Alfonso Botana S.L. Aprobación Definitiva
	36052_PXOM_202303_AD Marzo 2023 ETRS 89 29N EPSG: 25829 1:15.000	IV. PLANOS DE INFORMACIÓN IV. PLANOS DE INFORMACIÓN IV.26 ZONIFICACIÓN ACÚSTICA IV.26 ZONIFICACIÓN ACÚSTICA



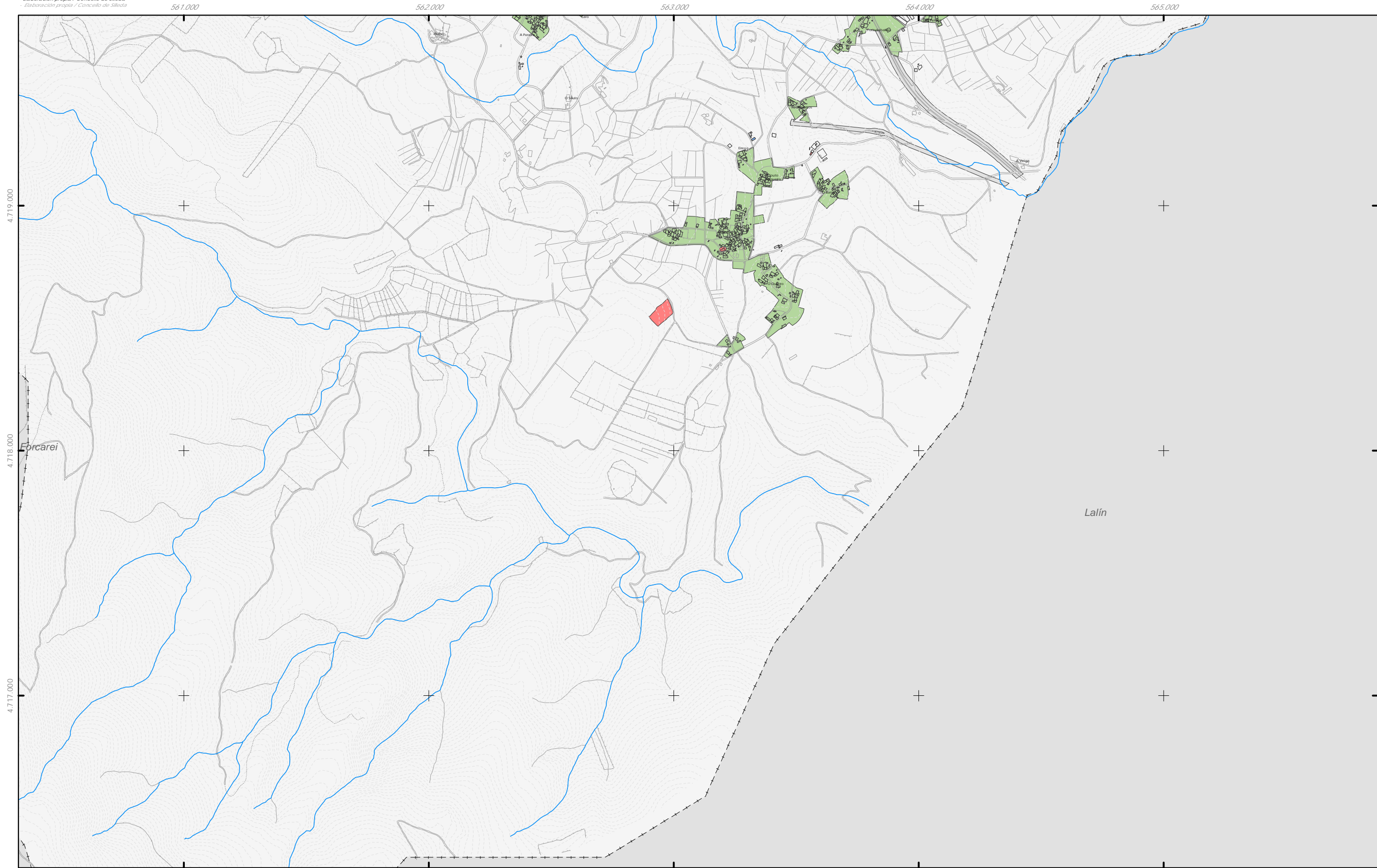
ZONIFICACIÓN ACÚSTICA

- Zona acústica tipo A (65db/65db/55db)
- Zona acústica tipo B (75db/75db/65db)
- Zona acústica tipo C (73db/73db/63db)
- Zona acústica tipo D (70db/70db/65db)
- Zona acústica tipo E (60db/60db/60db)
- Zona acústica tipo F (70db/70db/65db)

Servidume acústica da estrada N-525

- | Ruido diurno (Lden)   | Ruido nocturno (Ln)  |
|---|--|
| <span style="border-bottom: 1px dashed black; width: 20px; display: inline-block;"></span> 55 | <span style="border-bottom: 1px solid black; width: 20px; display: inline-block;"></span> 50 |
| <span style="border-bottom: 1px dashed black; width: 20px; display: inline-block;"></span> 60 | <span style="border-bottom: 1px solid black; width: 20px; display: inline-block;"></span> 55 |
| <span style="border-bottom: 1px dashed black; width: 20px; display: inline-block;"></span> 65 | <span style="border-bottom: 1px solid black; width: 20px; display: inline-block;"></span> 60 |
| <span style="border-bottom: 1px dashed black; width: 20px; display: inline-block;"></span> 70 | <span style="border-bottom: 1px solid black; width: 20px; display: inline-block;"></span> 65 |
| <span style="border-bottom: 1px dashed black; width: 20px; display: inline-block;"></span> 75 |  |

<p>GRÁFICO DE FOLLAS                  GRÁFICO DE HOJAS                  F2                  15 de 17</p>	<p>ALFONSO BOTANA                  PROYECTOS Y PLANIFICACIÓN URBANÍSTICA</p>	<p>Concello de SILLEDA</p>	<p>CONCELLO DE SILLEDA (PONTEVEDRA)                  AYUNTAMIENTO DE SILLEDA (PONTEVEDRA)</p> <p>PLAN XERAL DE ORDENACIÓN MUNICIPAL                  PLAN GENERAL DE ORDENACIÓN MUNICIPAL</p> <p>Alfonso Botana S.L.                  Aprobación Definitiva</p> <p>IV. PLANOS DE INFORMACIÓN                  IV. PLANOS DE INFORMACIÓN                  IV.26 ZONIFICACIÓN ACÚSTICA                  IV.26 ZONIFICACIÓN ACÚSTICA</p>
<p>36052_PXOM_202303_AD</p> <p>Marzo 2023 ETRS 89 29N                  Marzo 2023 EPSG: 25829</p>		<p>1:15.000</p> <p>0 200 400 800 Metros</p>	

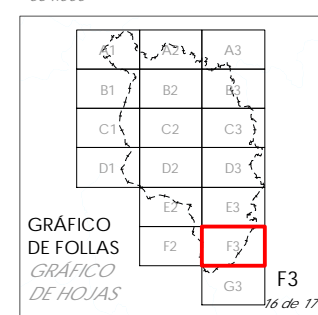




**ZONIFICACIÓN ACÚSTICA**

<span style="color: green;">■</span>	Zona acústica tipo A (65db/65db/55db)
<span style="color: purple;">■</span>	Zona acústica tipo B (75db/75db/65db)
<span style="color: blue;">■</span>	Zona acústica tipo C (73db/73db/63db)
<span style="color: orange;">■</span>	Zona acústica tipo D (70db/70db/65db)
<span style="color: red;">■</span>	Zona acústica tipo E (60db/60db/60db)
<span style="color: grey;">■</span>	Zona acústica tipo F (70db/70db/65db)

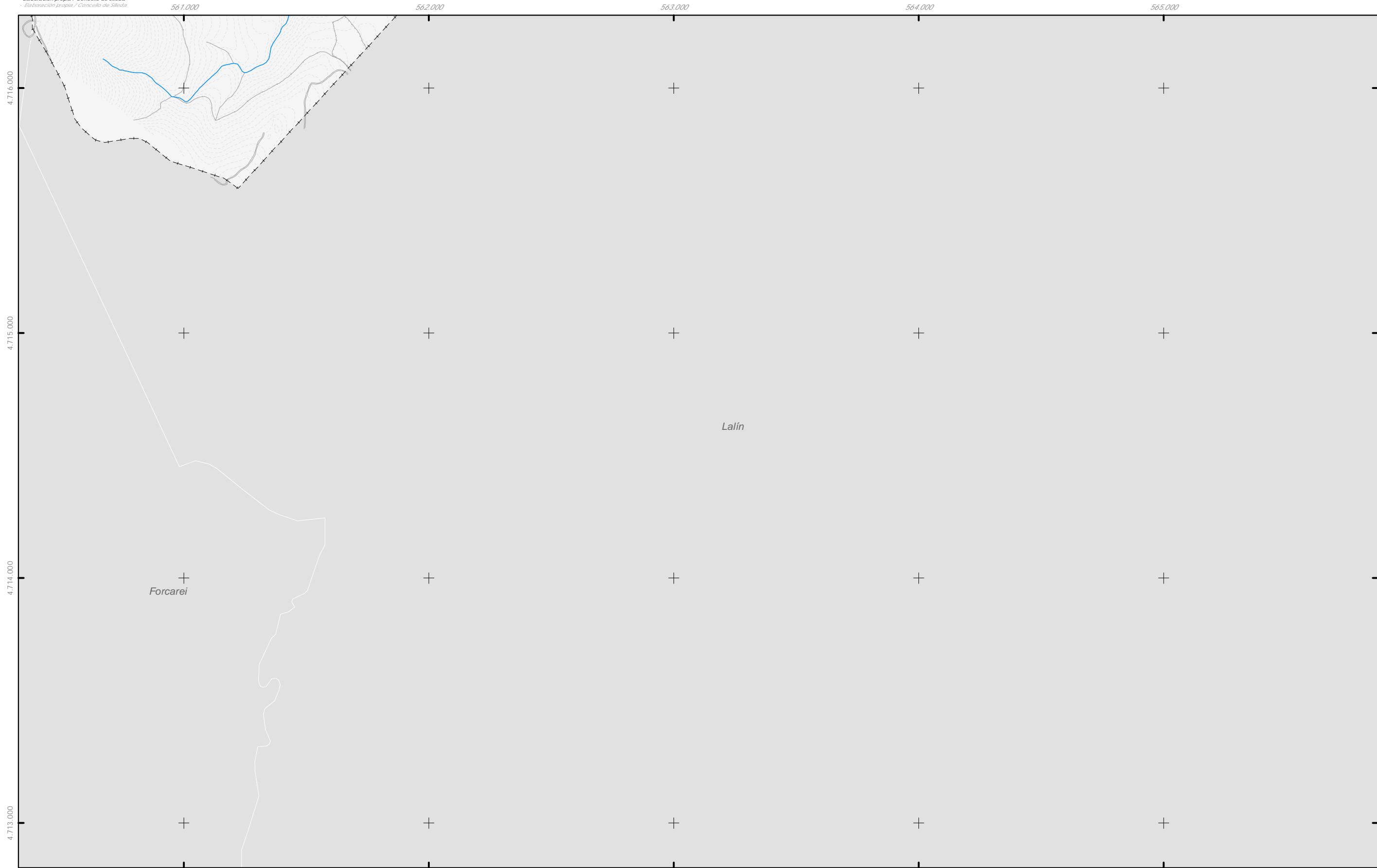
**Servidume acústica da estrada N-525**

Ruido diurno (Lden)	Ruido nocturno (Ln)
<span style="color: red;">---</span> 55	<span style="color: blue;">—</span> 50
<span style="color: red;">---</span> 60	<span style="color: purple;">—</span> 55
<span style="color: red;">---</span> 65	<span style="color: magenta;">—</span> 60
<span style="color: red;">---</span> 70	<span style="color: magenta;">—</span> 65
<span style="color: red;">---</span> 75	



Concello de SILLEDA  <b>ALFONSO BOTANA</b> S.L. S. de Enxeñaría e Urbanismo	CONCELLO DE SILLEDA (PONTEVEDRA) AYUNTAMIENTO DE SILLEDA (PONTEVEDRA)
	PLAN XERAL DE ORDENACIÓN MUNICIPAL PLAN GENERAL DE ORDENACIÓN MUNICIPAL
36052_PXOM_202303_AD Marzo 2023 ETRS 89 29N EPSG: 25829	Alfonso Botana S.L. Aprobación Definitiva
1:15.000 	IV. PLANOS DE INFORMACIÓN IV. PLANOS DE INFORMACIÓN IV.26 ZONIFICACIÓN ACÚSTICA IV.26 ZONIFICACIÓN ACÚSTICA
0 200 400 800 Metros	





**ZONIFICACIÓN ACÚSTICA**

<span style="color: green;">■</span>	Zona acústica tipo A (65db/65db/55db)
<span style="color: purple;">■</span>	Zona acústica tipo B (75db/75db/65db)
<span style="color: blue;">■</span>	Zona acústica tipo C (73db/73db/63db)
<span style="color: orange;">■</span>	Zona acústica tipo D (70db/70db/65db)
<span style="color: red;">■</span>	Zona acústica tipo E (60db/60db/60db)
<span style="color: grey;">■</span>	Zona acústica tipo F (70db/70db/65db)

**Servidume acústica da estrada N-525**

Ruido diurno (Lden)	Ruido nocturno (Ln)
<span style="color: red;">---</span> 55	<span style="color: blue;">—</span> 50
<span style="color: red;">---</span> 60	<span style="color: purple;">—</span> 55
<span style="color: red;">---</span> 65	<span style="color: magenta;">—</span> 60
<span style="color: red;">---</span> 70	<span style="color: magenta;">—</span> 65
<span style="color: red;">---</span> 75	

<p>GRÁFICO DE FOLLAS                  GRÁFICO DE HOJAS                  17 de 17</p>	<p>ALFONSO BOTANA                  S.L.</p>	Concello de SILLEDA 	CONCELLO DE SILLEDA (PONTEVEDRA) AYUNTAMIENTO DE SILLEDA (PONTEVEDRA)
		Marzo 2023 ETRS 89 29N EPSG: 25829	PLAN XERAL DE ORDENACIÓN MUNICIPAL PLAN GENERAL DE ORDENACIÓN MUNICIPAL Alfonso Botana S.L. Aprobación Definitiva
36052_PXOM_202303_AD 1:15.000		IV. PLANOS DE INFORMACIÓN IV. PLANOS DE INFORMACIÓN IV.26 ZONIFICACIÓN ACÚSTICA IV.26 ZONIFICACIÓN ACÚSTICA	
		0 200 400 800 Metros	