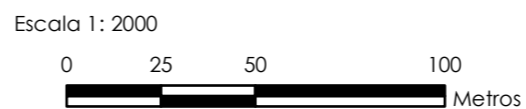




- Límite T.M. de Silleda
Fonte: Cartografía oficial do IGN 1:25.000
- Limite parroquial
 - Parcelario catastral
 - Mosaicos de planos de ordenación
 - Escala 1:1.000 - Núcleos urbanos
 - Escala 1:2.000 - Núcleos rurais
 - Escala 1:5.000 - Solo rústico

- Solo urbano
- Solo de núcleo rural
- Zona común
- Zona tradicional
- Edificacións
- Non tradicionais
- Tradicionais
- Zona de influencia de 50m das edif. trad.
- Dotacións e servizos existentes
- Zonas verdes / Esp. libres (Listado DOC I apartado 4.1.2.2)
- Equipamentos (Listado DOC I apartado 4.1.2.3)

- Infraestruturas de comunicacións
- Estradas Autonómicas
 - Estradas Deputación
 - Estradas Estatais
 - Estradas Municipais
 - AVE
 - FF.CC.
 - Sistema Ferroviario
- Patrimonio Cultural
- Arquitectónico-etnográfico
 - Contorno de protección
 - Arqueolóxico
 - CPX - Contorno protec. xacemento
 - Camiño de Santiago - Vía da Prata
 - ★ ★ ★ Camiño Real



Núcleo/Entidade de poboación:	Currospedriños	Ficha:	2603
Parroquia:	Refoxos (San Paio)		

Descrición:
Asentamento cuxa tipoloxía edificatoria é a base de construción de pedra, con volumes sinxelos, sin voos nin elementos decorativos. As cubertas tradicionais son de tella a dúas e catro augas

Poboación 2014 (Fonte INE):	14	Superficie media de parcela (catastral):	50.908,35 m ²
-----------------------------	----	--	--------------------------

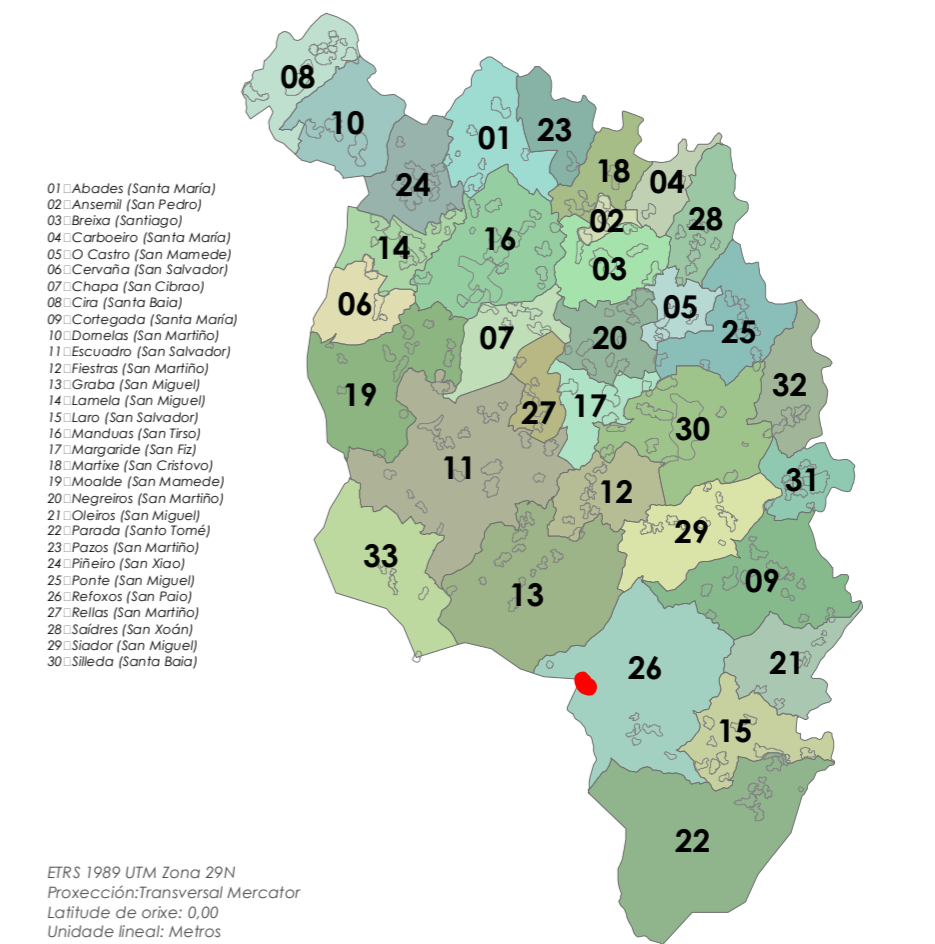
EDIFICACIÓNS EXISTENTES

Nº de vivendas (2014):	-16,67		
Residenciais recentes:	2	Residenciais tradicionais:	3

SERVIZOS EXISTENTES

Rede de abastecemento de auga:
Rede de saneamento: Fosas sépticas
Rede eléctrica: Unión Fenosa
Outros servizos:

OBSERVACIÓNS





- Limite T.M. de Silleda
 Fonte: Cartografía oficial do IGN 1:25.000
 Limite parroquial
 Parcelario catastral
 Mosaicos de planos de ordenación
 Escala 1:1.000 - Núcleos urbanos
 Escala 1:2.000 - Núcleos rurais
 Escala 1:5.000 - Solo rústico

- Solo urbano
 Solo de núcleo rural
 Zona común
 Zona tradicional
 Edificacións
 Non tradicionais
 Tradicionais
 Zona de influencia de 50m das edif. trad.
 Dotacións e servizos existentes
 Zonas verdes / Esp. libres (Listado DOC I apartado 4.1.2.2)
 Equipamentos (Listado DOC I apartado 4.1.2.3)

- Infraestruturas de comunicacións
 Estradas Autonomicas
 Estradas Deputacion
 Estradas Estatais
 Estradas Municipais
 AVE
 FF.CC.
 Sistema Ferroviario
 Patrimonio Cultural
 Arquitectónico-etnográfico
 Contorno de protección
 Arqueolóxico
 CPX - Contorno protec. xacemento
 Camiño de Santiago - Vía da Prata
 Camiño Real



Núcleo/Entidade de poboación:	Lázara	Ficha:	2604
Parroquia:	Refoxos (San Paio)		

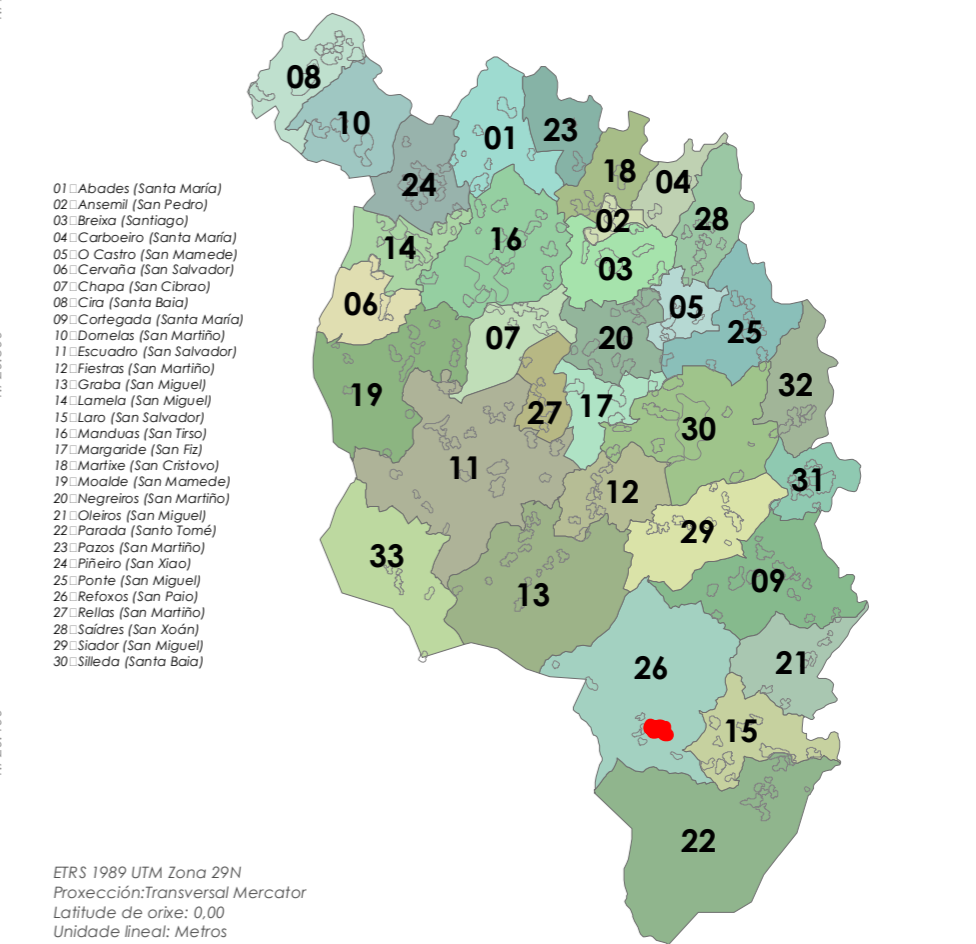
Descrición:
 Asentamento cuxa tipoloxía edificatoria é a base de construción de pedra, con volumes sinxelos, sin voos nin elementos decorativos. As cubertas tradicionais son de tella a dúas e catro augas

Poboación 2014 (Fonte INE):	39	Superficie media de parcela (catastral):	69.882,36 m ²
-----------------------------	----	--	--------------------------

EDIFICACIÓNS EXISTENTES	
Nº de vivendas (2014):	6,25
Residenciais recentes:	4
Residenciais tradicionais:	14

SERVIZOS EXISTENTES	
Rede de abastecemento de auga:	Rede municipal
Rede de saneamento:	Fosas sépticas
Rede eléctrica:	Unión Fenosa
Outros servizos:	

OBSERVACIÓNS



ETRS 1989 UTM Zona 29N
 Proxección: Transversal Mercator
 Latitude de orixe: 0,00
 Unidade lineal: Metros

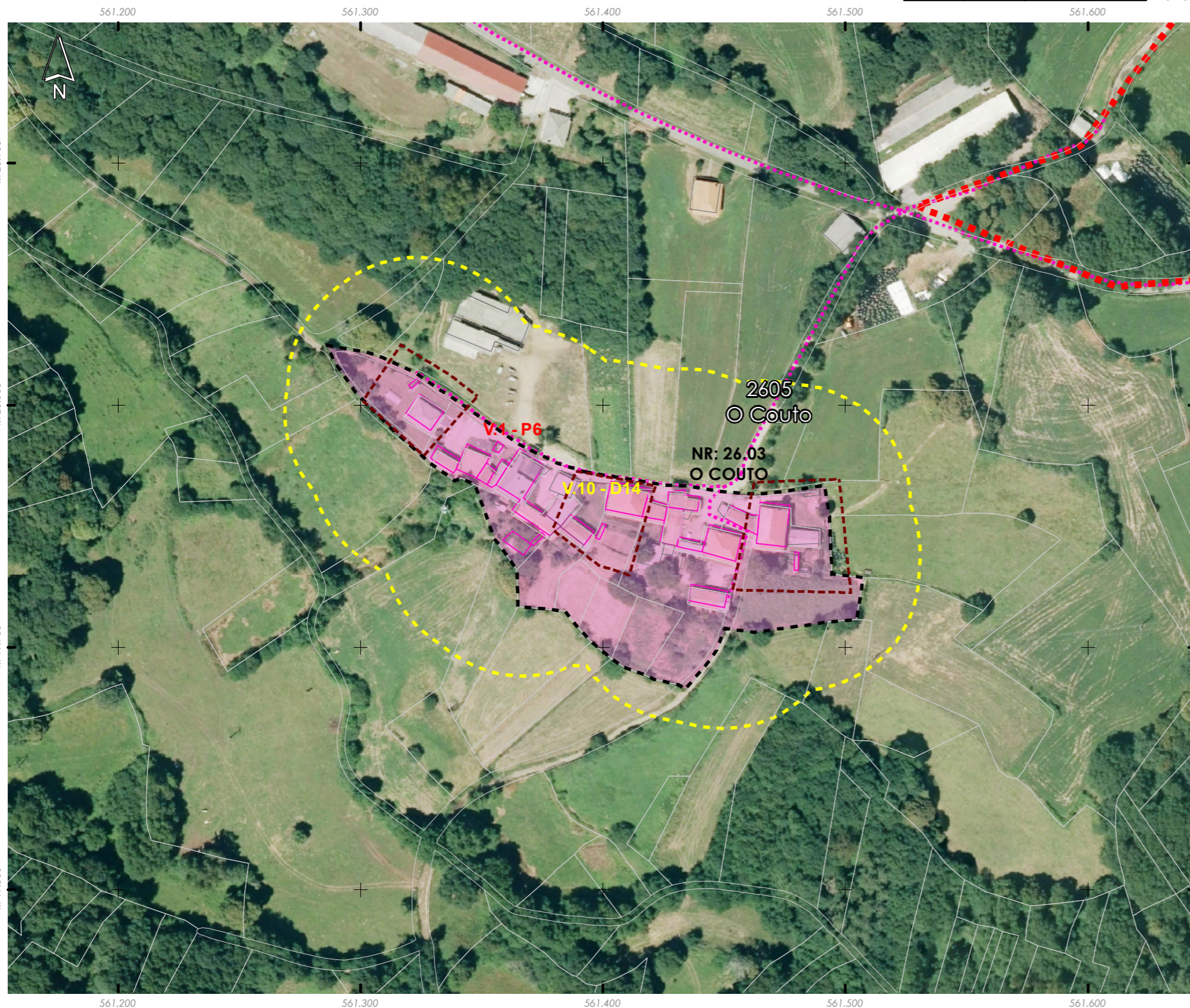
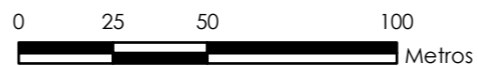


- Limite T.M. de Silleda
 Fonte: Cartografía oficial do IGN 1:25.000
 Limite parroquial
 Parcelario catastral
 Mosaicos de planos de ordenación
 Escala 1:1.000 - Núcleos urbanos
 Escala 1:2.000 - Núcleos rurais
 Escala 1:5.000 - Solo rústico

- Solo urbano
 Solo de núcleo rural
 Zona común
 Zona tradicional
 Edificacións
 Non tradicionais
 Tradicionais
 Zona de influencia de 50m das edif. trad.
 Dotacións e servizos existentes
 Zonas verdes / Esp. libres (Listado DOC I apartado 4.1.2.2)
 Equipamentos (Listado DOC I apartado 4.1.2.3)

- Infraestruturas de comunicacións
 Estradas Autonomicas
 Estradas Deputacion
 Estradas Estatais
 Estradas Municipais
 AVE
 FF.CC.
 Sistema Ferroviario
 Patrimonio Cultural
 Arquitectónico-etnográfico
 Contorno de protección
 Arqueolóxico
 CPX - Contorno protec. xacemento
 Camiño de Santiago - Vía da Prata
 Camiño Real

Escala 1: 2000



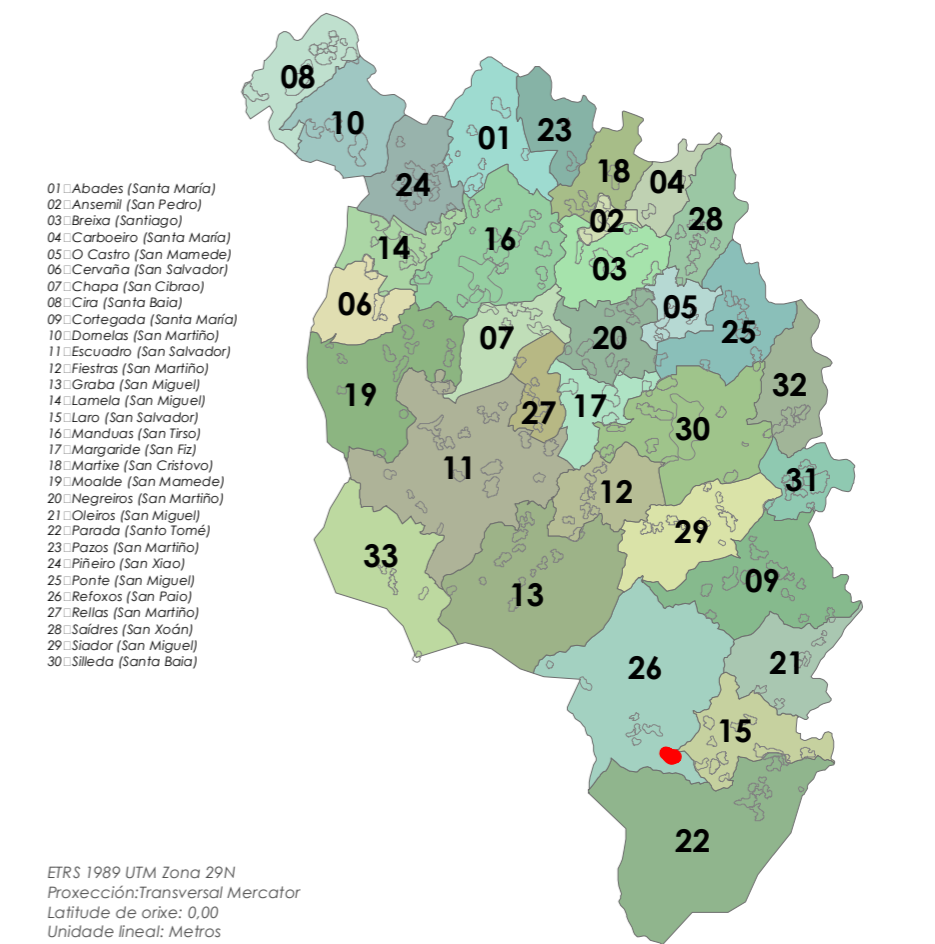
Núcleo/Entidade de poboación:	O Couto	Ficha:
Parroquia:	Refoxos (San Paio)	2605

Descrición:
 Asentamento cuxa tipoloxía edificatoria é a base de construción de pedra, con volumes sinxelos, sin voos nin elementos decorativos. As cubertas tradicionais son de tella a dúas e catro augas

Poboación 2014 (Fonte INE):	18	Superficie media de parcela (catastral):	24.630,72 m ²
-----------------------------	----	--	--------------------------

EDIFICACIÓNS EXISTENTES	
Nº de vivendas (2014):	14,29
Residenciais recentes:	0
Residenciais tradicionais:	6
SERVIZOS EXISTENTES	
Rede de abastecemento de auga:	Rede municipal
Rede de saneamento:	Fosas sépticas
Rede eléctrica:	Unión Fenosa
Outros servizos:	

OBSERVACIÓNS





- Limite T.M. de Silleda
Fonte: Cartografía oficial do IGN 1:25.000
- Limite parroquial
 - Parcelario catastral
 - Mosaicos de planos de ordenación
 - Escala 1:1.000 - Núcleos urbanos
 - Escala 1:2.000 - Núcleos rurais
 - Escala 1:5.000 - Solo rústico

- Solo urbano
- Solo de núcleo rural
- Zona común
- Zona tradicional
- Edificacións
 - Non tradicionais
 - Tradicionais
 - Zona de influencia de 50m das edif. trad.
- Dotacións e servizos existentes
 - Zonas verdes / Esp. libres (Listado DOC I apartado 4.1.2.2)
 - Equipamentos (Listado DOC I apartado 4.1.2.3)

- Infraestruturas de comunicacións
- Estradas Autonomicas
 - Estradas Deputacion
 - Estradas Estatais
 - Estradas Municipais
 - AVE
 - FF.CC.
 - Sistema Ferroviario
- Patrimonio Cultural
- Arquitectónico-etnográfico
 - Contorno de protección
 - Arqueolóxico
 - CPX - Contorno protec. xacemento
 - Camiño de Santiago - Vía da Prata
 - ☆☆ Camiño Real



Núcleo/Entidade de poboación:	O Outeiro	Ficha:
Parroquia:	Refoxos (San Paio)	2606

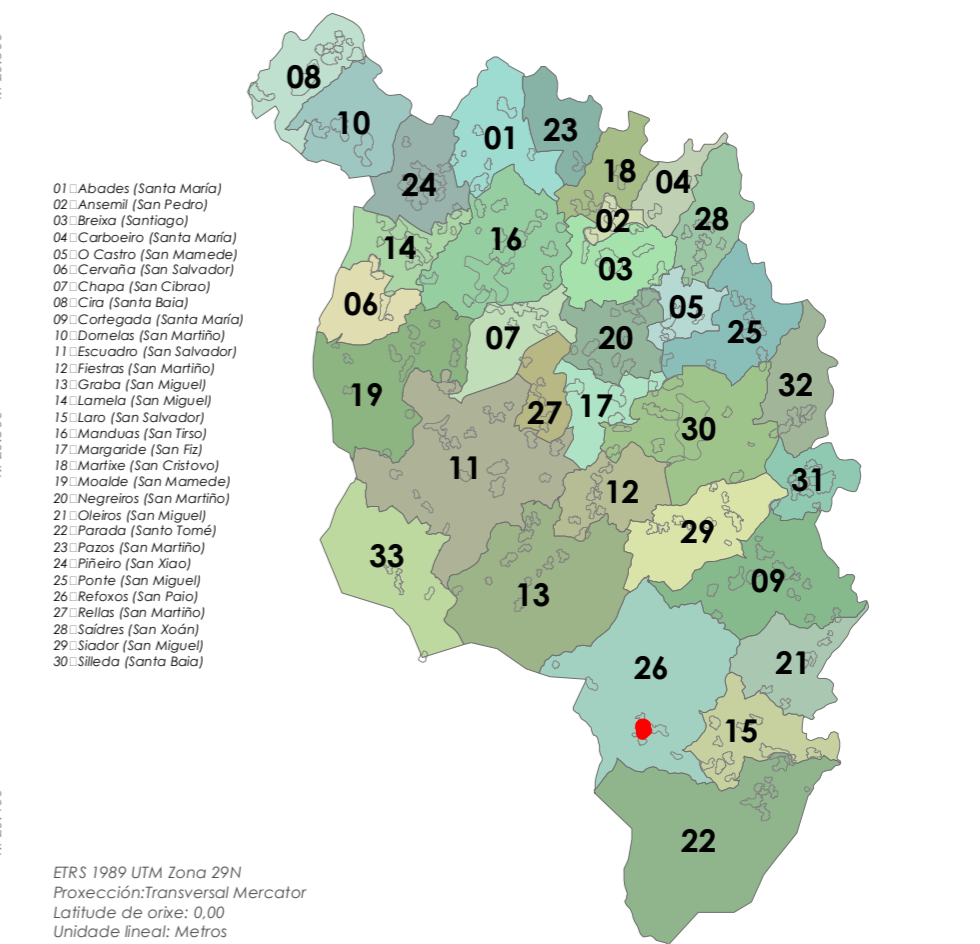
Descrición:
Asentamento cuxa tipoloxía edificatoria é a base de construción de pedra, con volumes sinxelos, sin voos nin elementos decorativos. As cubertas tradicionais son de tella a dúas e catro augas

Poboación 2014 (Fonte INE):	7	Superficie media de parcela (catastral):	23.685,12 m ²
-----------------------------	---	--	--------------------------

EDIFICACIÓNS EXISTENTES	
Nº de vivendas (2014):	50
Residenciais recentes:	2
Residenciais tradicionais:	5

SERVIZOS EXISTENTES	
Rede de abastecemento de auga:	Rede municipal
Rede de saneamento:	Fosas sépticas
Rede eléctrica:	Unión Fenosa
Outros servizos:	

OBSERVACIÓNS

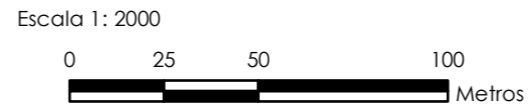




- Limite T.M. de Silleda
Fonte: Cartografía oficial do IGN 1:25.000
- Limite parroquial
 - Parcelario catastral
 - Mosaicos de planos de ordenación
 - Escala 1:1.000 - Núcleos urbanos
 - Escala 1:2.000 - Núcleos rurais
 - Escala 1:5.000 - Solo rústico

- Solo urbano
- Solo de núcleo rural
- Zona común
- Zona tradicional
- Edificacións
 - Non tradicionais
 - Tradicionais
 - Zona de influencia de 50m das edif. trad.
- Dotacións e servizos existentes
 - Zonas verdes / Esp. libres (Listado DOC I apartado 4.1.2.2)
 - Equipamentos (Listado DOC I apartado 4.1.2.3)

- Infraestruturas de comunicacións
- Estradas Autonomicas
 - Estradas Deputacion
 - Estradas Estatais
 - Estradas Municipais
 - AVE
 - FF.CC.
 - Sistema Ferroviario
- Patrimonio Cultural
- Arquitectónico-etnográfico
 - Contorno de protección
 - Arqueolóxico
 - CPX - Contorno protec. xacemento
 - Camiño de Santiago - Vía da Prata
 - ☆☆☆ Camiño Real



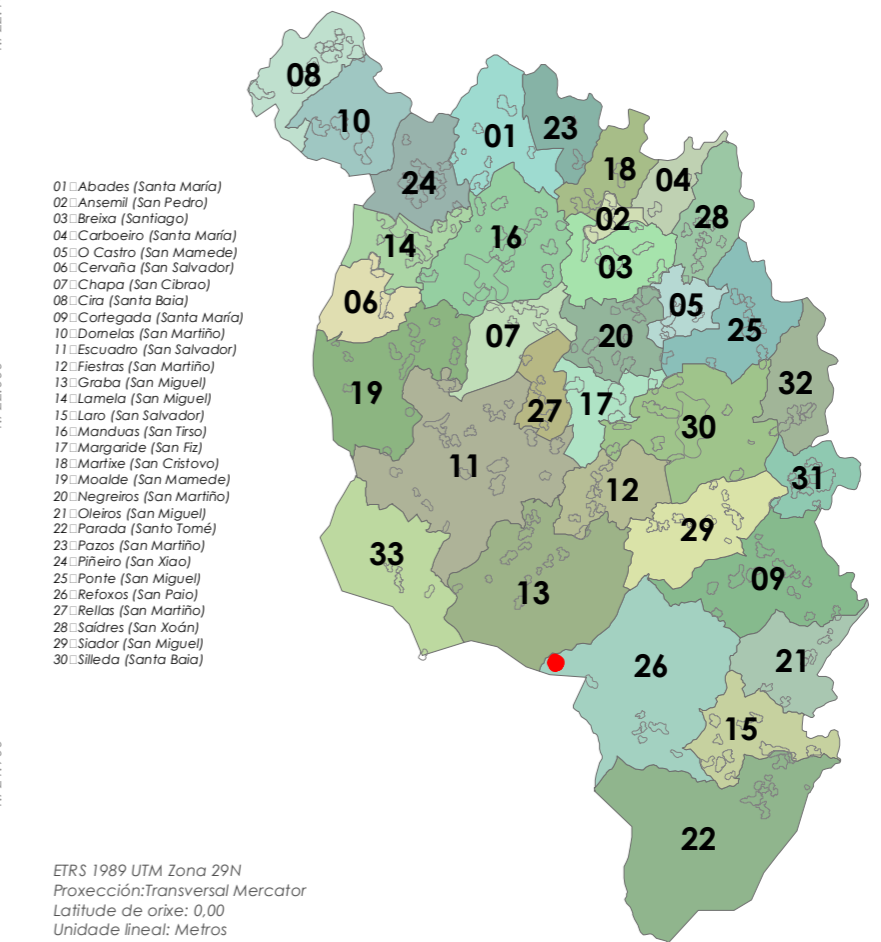
Núcleo/Entidade de poboación:	Tixoa	Ficha:	2607
Parroquia:	Refoxos (San Paio)		

Descrición:
Asentamento cuxa tipoloxía edificatoria é a base de construción de pedra, con volumes sinxelos, sin voos nin elementos decorativos. As cubertas tradicionais son de tella a dúas e catro augas

Poboación 2014 (Fonte INE):	12	Superficie media de parcela (catastral):	19.993,52 m ²
-----------------------------	----	--	--------------------------

EDIFICACIÓNS EXISTENTES			
Nº de vivendas (2014):	33,33		
Residenciais recentes:	0	Residenciais tradicionais:	0
SERVIZOS EXISTENTES			
Rede de abastecemento de auga:			
Rede de saneamento:	Fosas sépticas		
Rede eléctrica:	Unión Fenosa		
Outros servizos:			

OBSERVACIÓNS

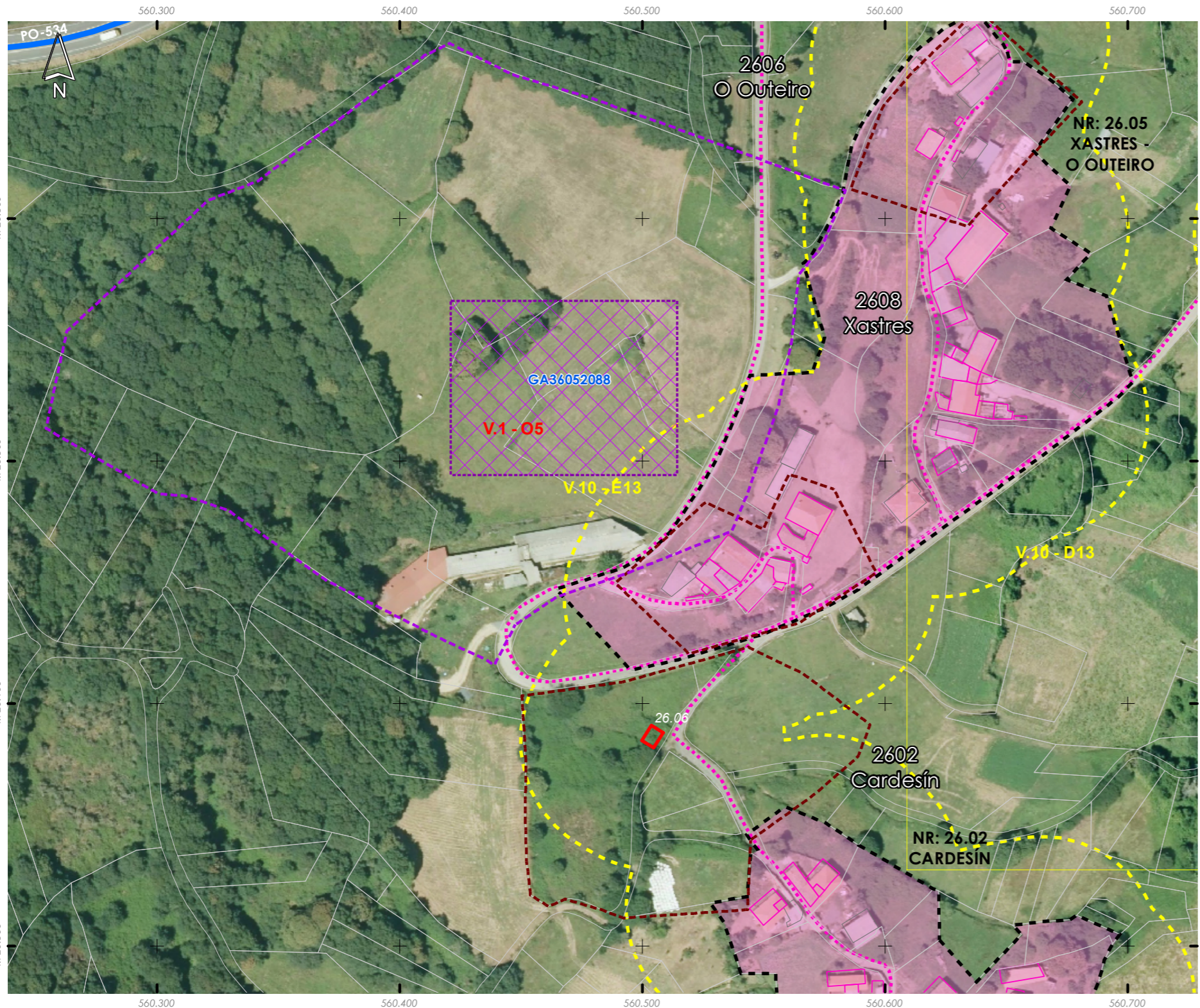




- Límite T.M. de Silleda
Fonte: Cartografía oficial do IGN 1:25.000
- Limite parroquial
 - Parcelario catastral
 - Mosaicos de planos de ordenación
 - Escala 1:1.000 - Núcleos urbanos
 - Escala 1:2.000 - Núcleos rurais
 - Escala 1:5.000 - Solo rústico

- Solo urbano
- Solo de núcleo rural
- Zona común
- Zona tradicional
- Edificacións
- Non tradicionais
- Tradicionais
- Zona de influencia de 50m das edif. trad.
- Dotacións e servizos existentes
- Zonas verdes / Esp. libres (Listado DOC I apartado 4.1.2.2)
- Equipamentos (Listado DOC I apartado 4.1.2.3)

- Infraestruturas de comunicacións
- Estradas Autonomicas
 - Estradas Deputacion
 - Estradas Estatais
 - Estradas Municipais
 - AVE
 - FF.CC.
 - Sistema Ferroviario
- Patrimonio Cultural
- Arquitectónico-etnográfico
 - Contorno de protección
 - Arqueolóxico
 - CPX - Contorno protec. xacemento
 - Camiño de Santiago - Vía da Prata
 - *** Camiño Real



Núcleo/Entidade de poboación:	Xastres	Ficha:	2608
Parroquia:	Refoxos (San Paio)		

Descrición:
Asentamento cuxa tipoloxía edificatoria é a base de construción de pedra, con volumes sinxelos, sin voos nin elementos decorativos. As cubertas tradicionais son de tella a dúas e catro augas

Poboación 2014 (Fonte INE):	18	Superficie media de parcela (catastral):	19.532,77 m ²
-----------------------------	----	--	--------------------------

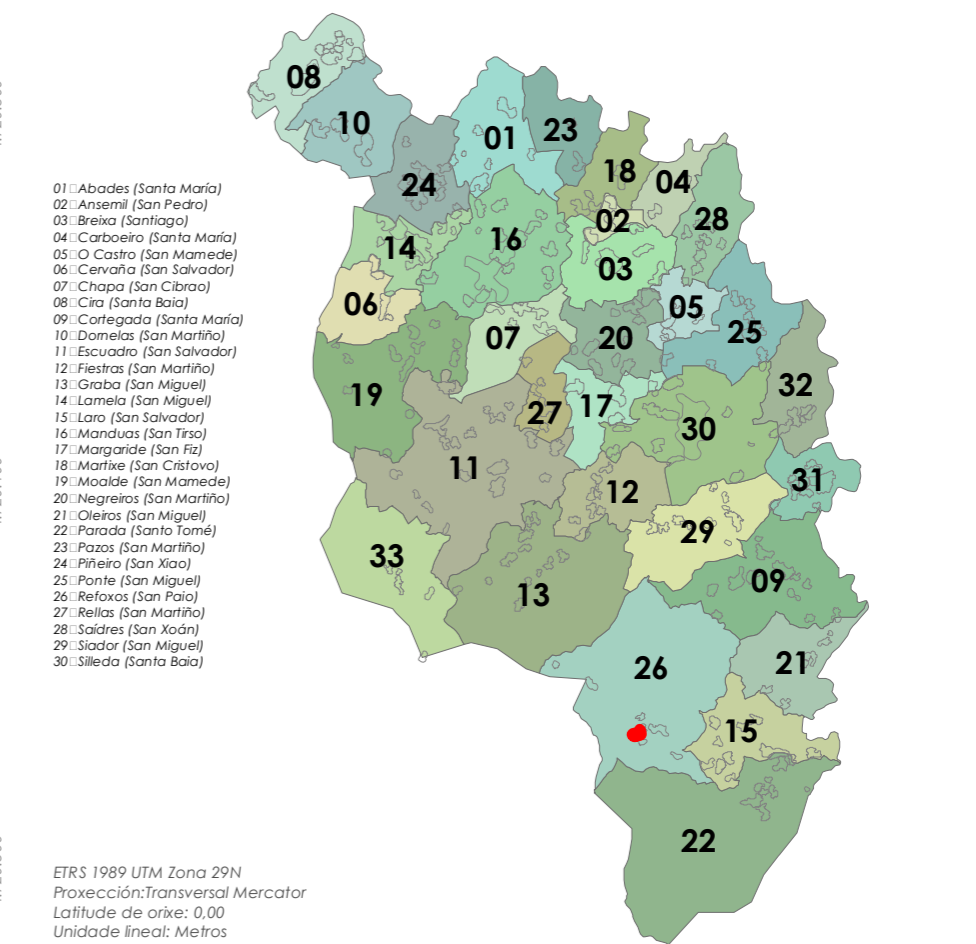
EDIFICACIÓNS EXISTENTES

Nº de vivendas (2014):	-16,67		
Residenciais recentes:	0	Residenciais tradicionais:	3

SERVIZOS EXISTENTES

Rede de abastecemento de auga: Rede municipal
Rede de saneamento: Fosas sépticas
Rede eléctrica: Unión Fenosa
Outros servizos:

OBSERVACIÓNS



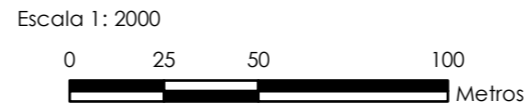
27. Rellas (San Martiño)



- Limite T.M. de Silleda
Fonte: Cartografía oficial do IGN 1:25.000
- Limite parroquial
 - Parcelario catastral
 - Mosaicos de planos de ordenación
 - Escala 1:1.000 - Núcleos urbanos
 - Escala 1:2.000 - Núcleos rurais
 - Escala 1:5.000 - Solo rústico

- Solo urbano
- Solo de núcleo rural
- Zona común
- Zona tradicional
- Edificacións
- Non tradicionais
- Tradicionais
- Zona de influencia de 50m das edif. trad.
- Dotacións e servizos existentes
- Zonas verdes / Esp. libres (Listado DOC I apartado 4.1.2.2)
- Equipamentos (Listado DOC I apartado 4.1.2.3)

- Infraestruturas de comunicacións
- Estradas Autonomicas
 - Estradas Deputacion
 - Estradas Estatais
 - Estradas Municipais
 - AVE
 - FF.CC.
 - Sistema Ferroviario
- Patrimonio Cultural
- Arquitectónico-etnográfico
 - Contorno de protección
 - Arqueolóxico
 - CPX - Contorno protec. xacemento
 - Camiño de Santiago - Vía da Prata
 - ☆☆☆ Camiño Real



Núcleo/Entidade de poboación:	A Lama	Ficha:
Parroquia:	Rellas (San Martiño)	2701

Descrición:
Asentamento cuxa tipoloxía edificatoria é a base de construción de pedra, con volumes sinxelos, sin voos nin elementos decorativos. As cubertas tradicionais son de tella a dúas e catro augas

Poboación 2014 (Fonte INE):	24	Superficie media de parcela (catastral):	90.759,77 m ²
-----------------------------	----	--	--------------------------

EDIFICACIÓNS EXISTENTES

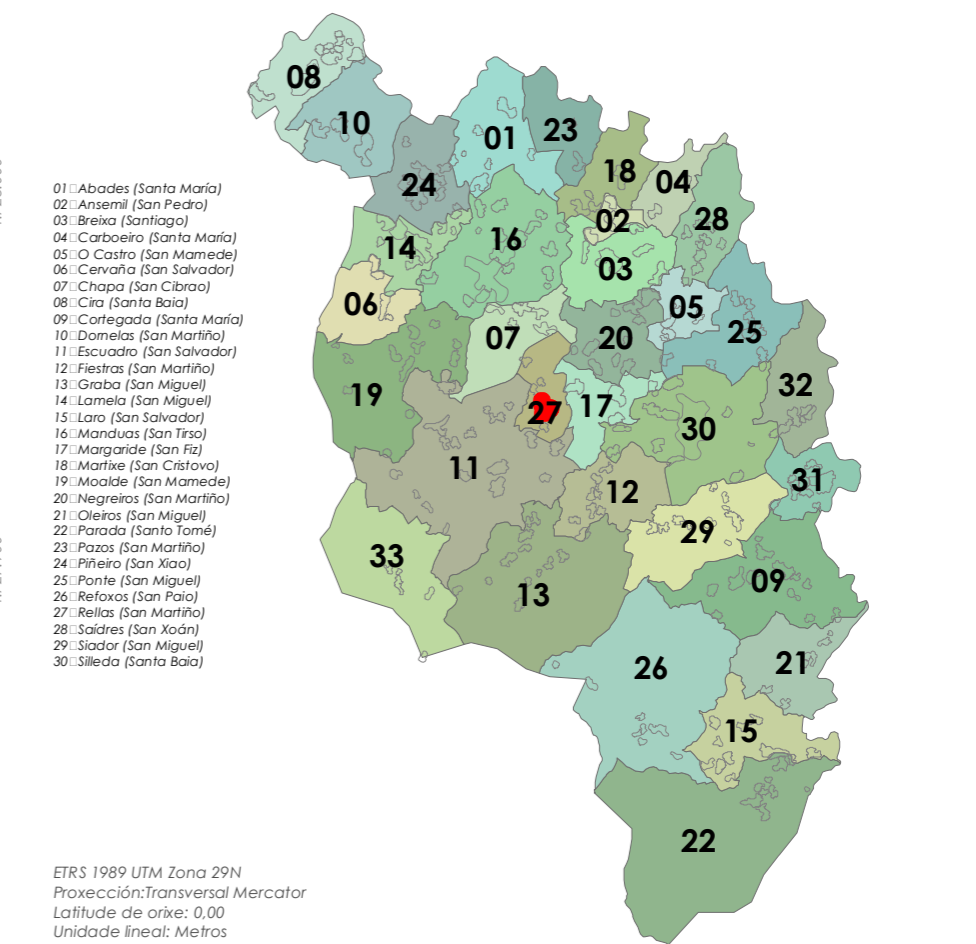
Nº de vivendas (2014):	8,33
Residenciais recentes:	1
Residenciais tradicionais:	19

SERVIZOS EXISTENTES

Rede de abastecemento de auga:
Rede de saneamento: Fosas sépticas
Rede eléctrica: Unión Fenosa
Outros servizos:

OBSERVACIÓNS

Atópase en ZONA DE CONCENTRACIÓN PARCELARIA e debendo cumprir os indicadores marcados no artigo 347 da normativa do PXOM para a redacción dun PEONR



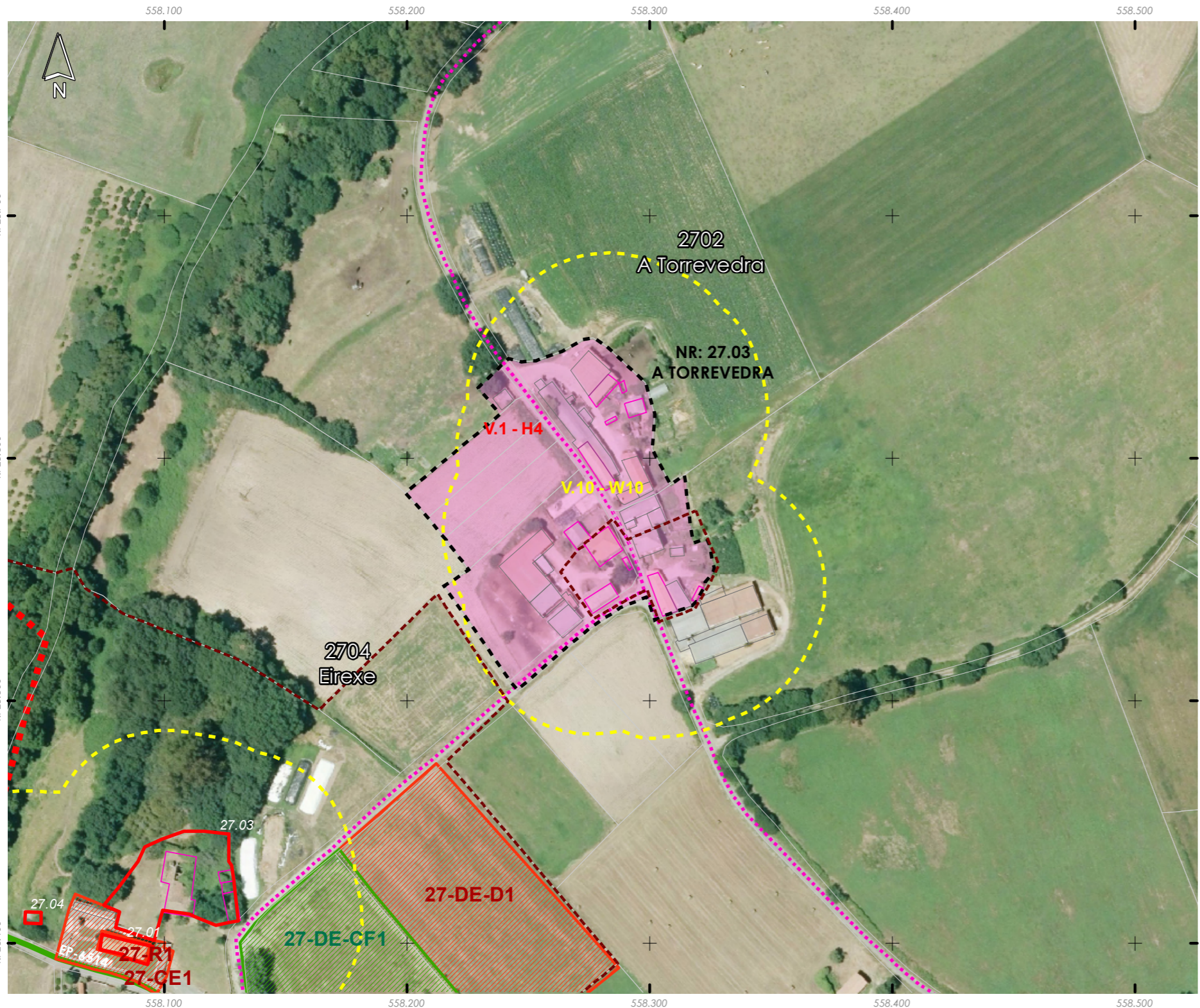
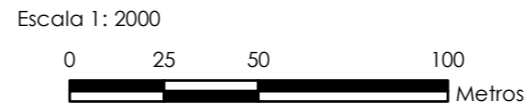


- Límite T.M. de Silleda
 + Fonte: Cartografía oficial do IGN 1:25.000
 ■ Límite parroquial
 □ Parcelario catastral
 Mosaicos de planos de ordenación
 □ Escala 1:1.000 - Núcleos urbanos
 □ Escala 1:2.000 - Núcleos rurais
 □ Escala 1:5.000 - Solo rústico

- Solo urbano
 ■ Solo de núcleo rural
 ■ Zona común
 ■ Zona tradicional
 Edificacións
 □ Non tradicionais
 □ Tradicionais
 ■ Zona de influencia de 50m das edif. trad.
 Dotacións e servizos existentes
 ■ Zonas verdes / Esp. libres (Listado DOC I apartado 4.1.2.2)
 ■ Equipamentos (Listado DOC I apartado 4.1.2.3)

- Infraestruturas de comunicacións
 ■ Estradas Autonomicas
 ■ Estradas Deputacion
 ■ Estradas Estatais
 ■ Estradas Municipais
 ■ AVE
 ■ FF.CC.
 ■ Sistema Ferroviario
 Patrimonio Cultural
 ■ Arquitectónico-etnográfico
 ■ Contorno de protección
 ■ Arqueolóxico
 ■ CPX - Contorno protec. xacemento
 ■ Camiño de Santiago - Vía da Prata
 ■ Camiño Real

Fonte de datos:
 - Elaboración propia / Concello de Silleda
 - Ortofoto mapa PNOA 2020, CNIG
 - Parcelario catastral, Sede electrónica del catastro



Núcleo/Entidade de poboación:	A Torrevedra	Ficha:	2702
Parroquia:	Rellas (San Martiño)		

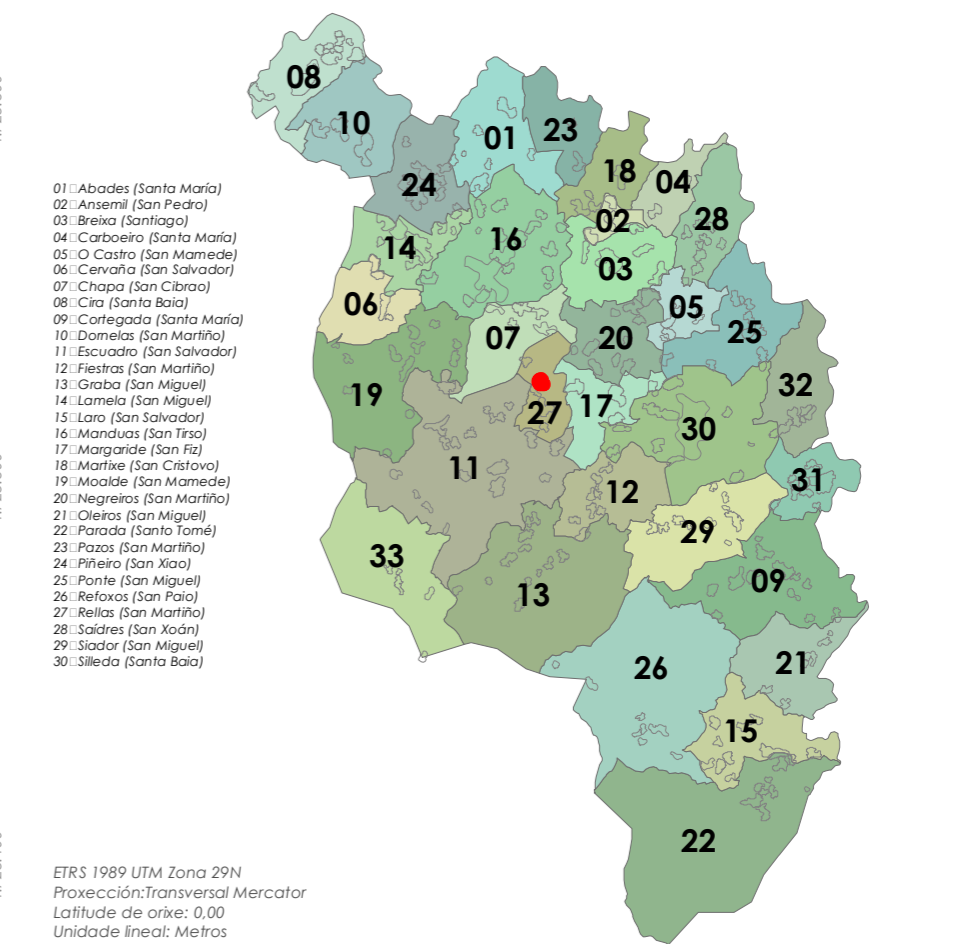
Descrición:
 Asentamento cuxa tipoloxía edificatoria é a base de construción de pedra, con volumes sinxelos, sin voos nin elementos decorativos. As cubertas tradicionais son de tella a dúas e catro augas

Poboación 2014 (Fonte INE):	16	Superficie media de parcela (catastral):	24.881,81 m ²
-----------------------------	----	--	--------------------------

EDIFICACIÓNS EXISTENTES			
Nº de vivendas (2014):	20		
Residenciais recentes:	4	Residenciais tradicionais:	1
SERVIZOS EXISTENTES			
Rede de abastecemento de auga:			
Rede de saneamento:	Fosas sépticas		
Rede eléctrica:	Unión Fenosa		
Outros servizos:			

OBSERVACIÓNS

Atópase en ZONA DE CONCENTRACIÓN PARCELARIA e debendo cumprir os indicadores marcados no artigo 347 da normativa do PXOM para a redacción dun PEONR



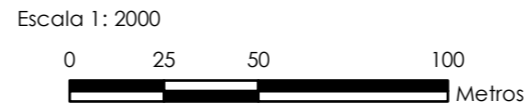


- Limite T.M. de Silleda
Fonte: Cartografía oficial do IGN 1:25.000
- Limite parroquial
 - Parcelario catastral
 - Mosaicos de planos de ordenación
 - Escala 1:1.000 - Núcleos urbanos
 - Escala 1:2.000 - Núcleos rurais
 - Escala 1:5.000 - Solo rústico

- Solo urbano
- Solo de núcleo rural
- Zona común
- Zona tradicional
- Edificacións
- Non tradicionais
- Tradicionais
- Zona de influencia de 50m das edif. trad.
- Dotacións e servizos existentes
- Zonas verdes / Esp. libres (Listado DOC I apartado 4.1.2.2)
- Equipamentos (Listado DOC I apartado 4.1.2.3)

- Infraestruturas de comunicacións**
- Estradas Autonomicas
 - Estradas Deputacion
 - Estradas Estatais
 - Estradas Municipais
 - AVE
 - FF.CC.
 - Sistema Ferroviario
- Patrimonio Cultural**
- Arquitectónico-etnográfico
 - Contorno de protección
 - Arqueolóxico
 - CPX - Contorno protec. xacemento
 - Camiño de Santiago - Vía da Prata
 - Camión Real

Fonte de datos:
- Elaboración propia / Concello de Silleda
- Ortofotomapa PNOA 2020, CNIG
- Parcelario catastral, Sede electrónica del catastro



Núcleo/Entidade de poboación:	Corveira	Ficha:
Parroquia:	Rellas (San Martiño)	2703

Descrición:
Asentamento cuxa tipoloxía edificatoria é a base de construción de pedra, con volumes sinxelos, sin voos nin elementos decorativos. As cubertas tradicionais son de tella a dúas e catro augas

Poboación 2014 (Fonte INE):	4	Superficie media de parcela (catastral):	29.723,19 m ²
-----------------------------	---	--	--------------------------

EDIFICACIÓNS EXISTENTES

Nº de vivendas (2014): 0

Residenciais recentes: 0 Residenciais tradicionais: 6

SERVIZOS EXISTENTES

Rede de abastecemento de auga:

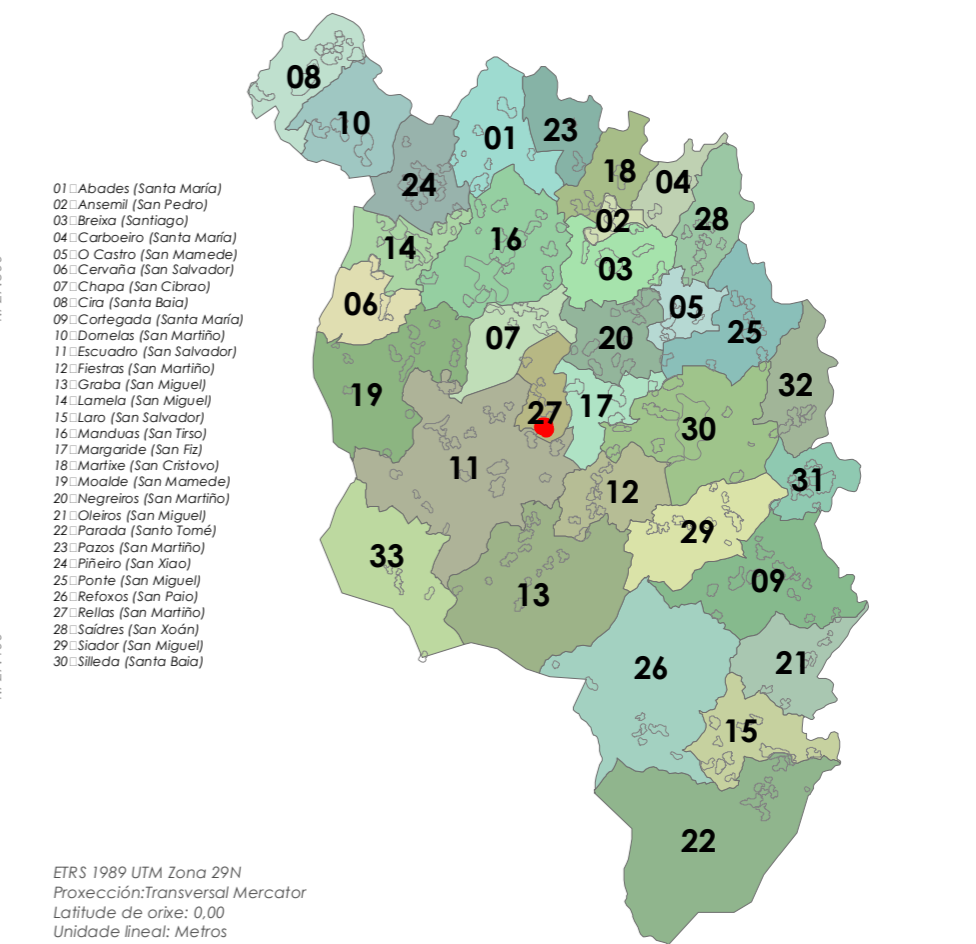
Rede de saneamento: Fosas sépticas

Rede eléctrica: Unión Fenosa

Outros servizos:

OBSERVACIÓNS

Atópase en ZONA DE CONCENTRACIÓN PARCELARIA e debendo cumprir os indicadores marcados no artigo 347 da normativa do PXOM para a redacción dun PEONR

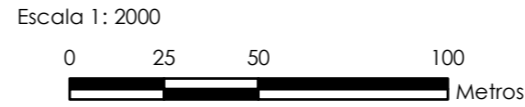




- Limite T.M. de Silleda
Fonte: Cartografía oficial do IGN 1:25.000
- Limite parroquial
 - Parcelario catastral
 - Mosaicos de planos de ordenación
 - Escala 1:1.000 - Núcleos urbanos
 - Escala 1:2.000 - Núcleos rurais
 - Escala 1:5.000 - Solo rústico

- Solo urbano
- Solo de núcleo rural
- Zona común
- Zona tradicional
- Edificacións
- Non tradicionais
- Tradicionais
- Zona de influencia de 50m das edif. trad.
- Dotacións e servizos existentes
- Zonas verdes / Esp. libres (Listado DOC I apartado 4.1.2.2)
- Equipamentos (Listado DOC I apartado 4.1.2.3)

- Infraestruturas de comunicacións
- Estradas Autonomicas
 - Estradas Deputacion
 - Estradas Estatais
 - Estradas Municipais
 - AVE
 - FF.CC.
 - Sistema Ferroviario
- Patrimonio Cultural
- Arquitectónico-etnográfico
 - Contorno de protección
 - Arqueolóxico
 - CPX - Contorno protec. xacemento
 - Camiño de Santiago - Vía da Prata
 - ☆☆☆ Camiño Real



Núcleo/Entidade de poboación:	Eirexe	Ficha:	2704
Parroquia:	Rellas (San Martiño)		

Descrición:
Asentamento cuxa tipoloxía edificatoria é a base de construción de pedra, con volumes sinxelos, sin voos nin elementos decorativos. As cubertas tradicionais son de tella a dúas e catro augas

Poboación 2014 (Fonte INE):	11	Superficie media de parcela (catastral):	36.212,53 m ²
-----------------------------	----	--	--------------------------

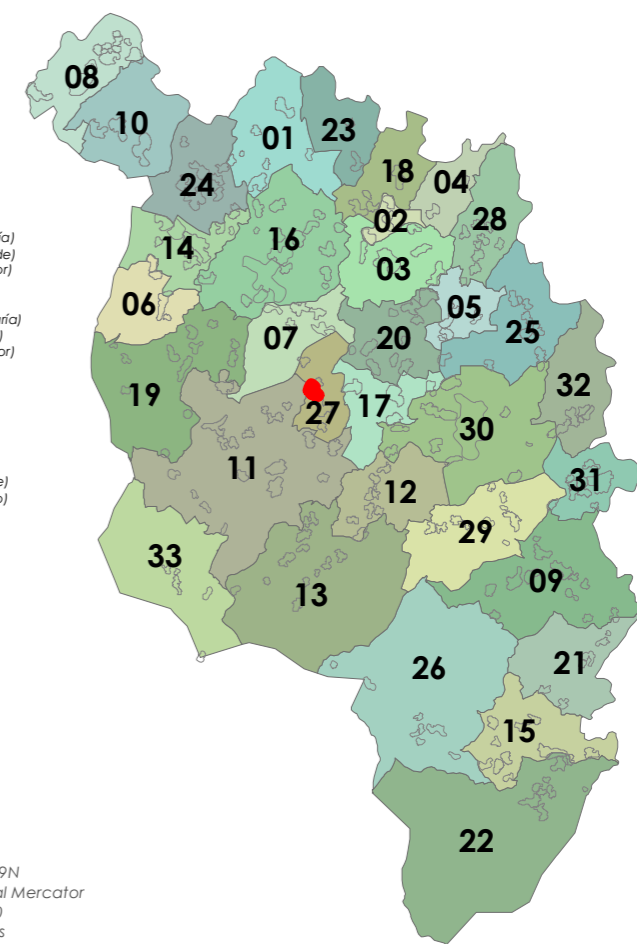
EDIFICACIÓNS EXISTENTES

Nº de vivendas (2014):	33,33
Residenciais recentes:	0
Residenciais tradicionais:	8

SERVIZOS EXISTENTES

Rede de abastecemento de auga:
Rede de saneamento: Fosas sépticas
Rede eléctrica: Unión Fenosa
Outros servizos:

OBSERVACIÓNS



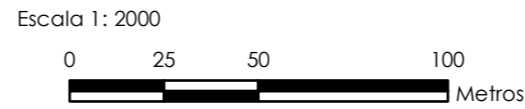
ETRS 1989 UTM Zona 29N
Proxección: Transversal Mercator
Latitude de orixe: 0,00
Unidade lineal: Metros



- Limite T.M. de Silleda
Fonte: Cartografía oficial do IGN 1:25.000
- Limite parroquial
 - Parcelario catastral
 - Mosaicos de planos de ordenación
 - Escala 1:1.000 - Núcleos urbanos
 - Escala 1:2.000 - Núcleos rurais
 - Escala 1:5.000 - Solo rústico

- Solo urbano
- Solo de núcleo rural
- Zona común
- Zona tradicional
- Edificacións
- Non tradicionais
- Tradicionais
- Zona de influencia de 50m das edif. trad.
- Dotacións e servizos existentes
- Zonas verdes / Esp. libres (Listado DOC I apartado 4.1.2.2)
- Equipamentos (Listado DOC I apartado 4.1.2.3)

- Infraestruturas de comunicacións
- Estradas Autonomicas
 - Estradas Deputacion
 - Estradas Estatais
 - Estradas Municipais
 - AVE
 - FF.CC.
 - Sistema Ferroviario
- Patrimonio Cultural
- Arquitectónico-etnográfico
 - Contorno de protección
 - Arqueolóxico
 - CPX - Contorno protec. xacemento
 - Camiño de Santiago - Vía da Prata
 - ☆☆☆ Camiño Real



Núcleo/Entidade de poboación:	Vis	Ficha:
Parroquia:	Rellas (San Martiño)	2705

Descrición:
Asentamento cuxa tipoloxía edificatoria é a base de construción de pedra, con volumes sinxelos, sin voos nin elementos decorativos. As cubertas tradicionais son de tella a dúas e catro augas

Poboación 2014 (Fonte INE):	12	Superficie media de parcela (catastral):	41.054,29 m ²
-----------------------------	----	--	--------------------------

EDIFICACIÓNS EXISTENTES

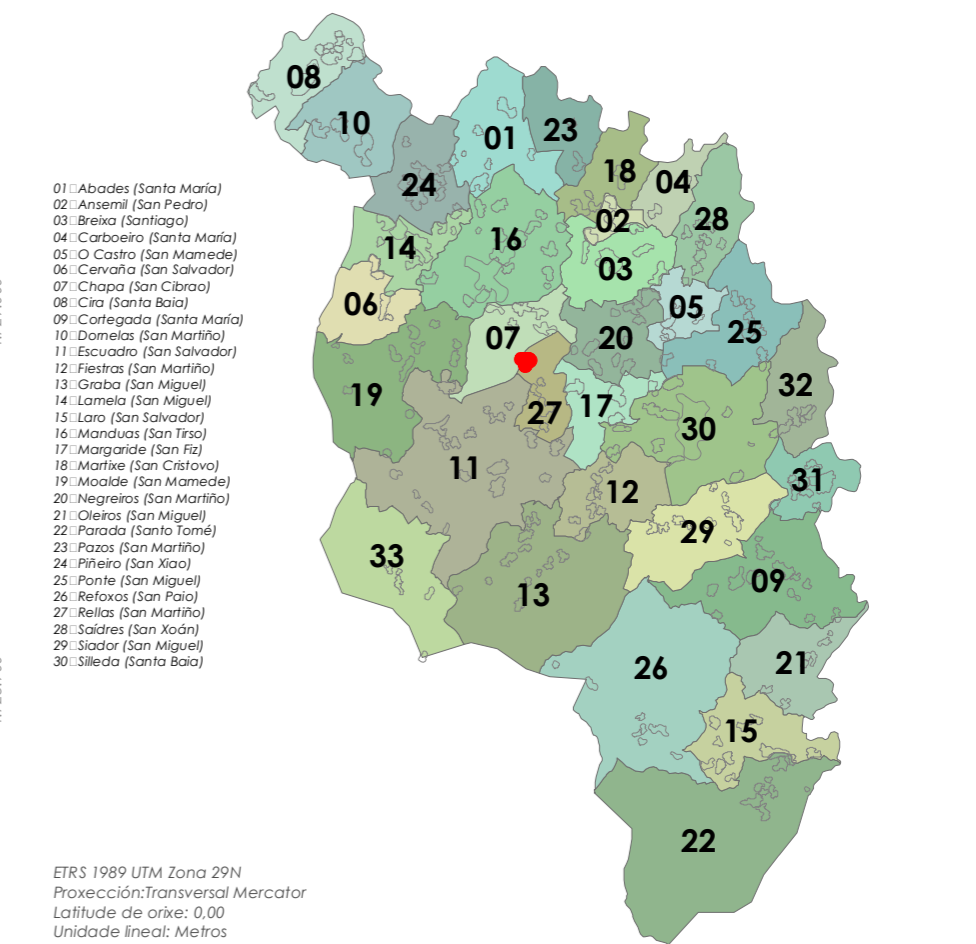
Nº de vivendas (2014):	37,5		
Residenciais recentes:	0	Residenciais tradicionais:	8

SERVIZOS EXISTENTES

Rede de abastecemento de auga:
Rede de saneamento: Fosas sépticas
Rede eléctrica: Unión Fenosa
Outros servizos:

OBSERVACIÓNS

Atópase en ZONA DE CONCENTRACIÓN PARCELARIA e debendo cumprir os indicadores marcados no artigo 347 da normativa do PXOM para a redacción dun PEONR



28. Saídres (San Xoán)



- Limite T.M. de Silleda
Fonte: Cartografía oficial do IGN 1:25.000
- Limite parroquial
 - Parcelario catastral
 - Mosaicos de planos de ordenación
 - Escala 1:1.000 - Núcleos urbanos
 - Escala 1:2.000 - Núcleos rurais
 - Escala 1:5.000 - Solo rústico

- Solo urbano
- Solo de núcleo rural
- Zona común
- Zona tradicional
- Edificacións
- Non tradicionais
- Tradicionais
- Zona de influencia de 50m das edif. trad.
- Dotacións e servizos existentes
- Zonas verdes / Esp. libres (Listado DOC I apartado 4.1.2.2)
- Equipamentos (Listado DOC I apartado 4.1.2.3)

- Infraestruturas de comunicacións**
- Estradas Autonomicas
 - Estradas Deputacion
 - Estradas Estatais
 - Estradas Municipais
 - AVE
 - FF.CC.
 - Sistema Ferroviario
- Patrimonio Cultural**
- Arquitectónico-etnográfico
 - Contorno de protección
 - Arqueolóxico
 - CPX - Contorno protec. xacemento
 - Camiño de Santiago - Vía da Prata
 - ☆☆☆ Camiño Real



Núcleo/Entidade de poboación:	A Cañoteira	Ficha:	2801
Parroquia:	Saídres (San Xoán)		

Descrición:
Asentamento cuxa tipoloxía edificatoria é a base de construción de pedra, con volumes sinxelos, sin voos nin elementos decorativos. As cubertas tradicionais son de tella a dúas e catro augas

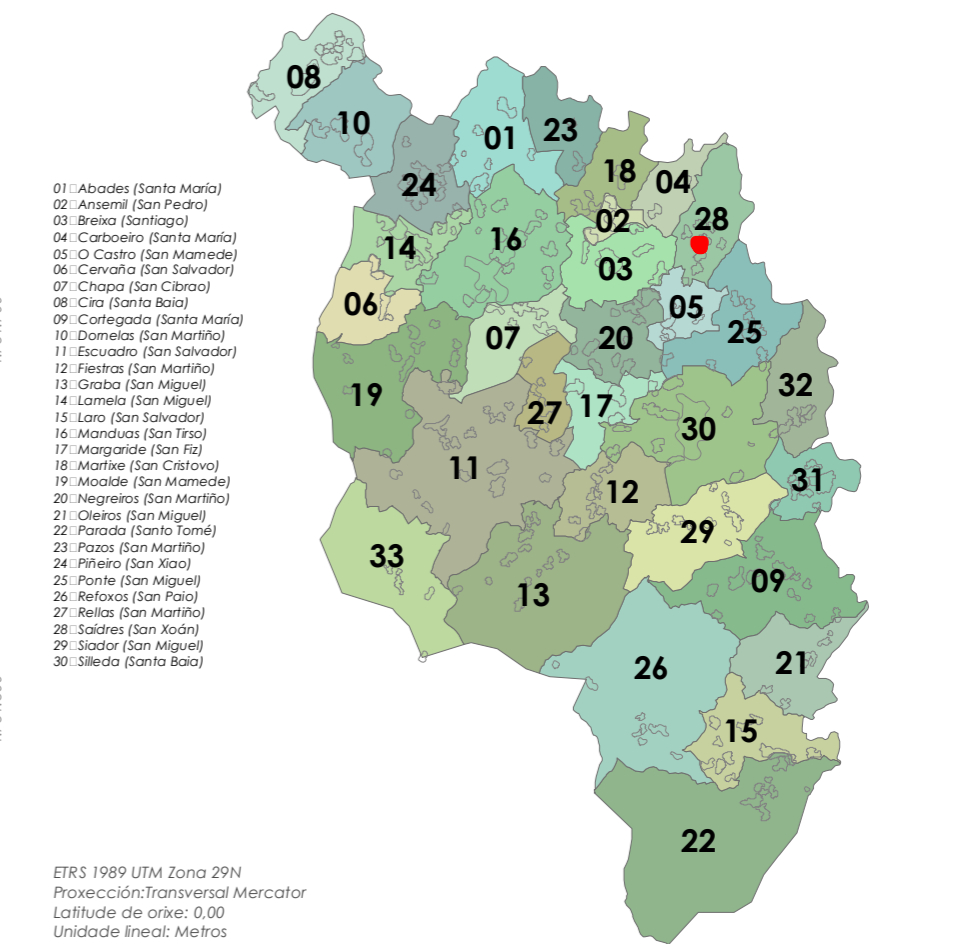
Poboación 2014 (Fonte INE):	13	Superficie media de parcela (catastral):	23.322,16 m ²
-----------------------------	----	--	--------------------------

EDIFICACIÓNS EXISTENTES	
Nº de vivendas (2014):	16,67
Residenciais recentes:	2
Residenciais tradicionais:	3

SERVIZOS EXISTENTES	
Rede de abastecemento de auga:	
Rede de saneamento:	Fosas sépticas
Rede eléctrica:	Unión Fenosa
Outros servizos:	

OBSERVACIÓNS

Atópase en ZONA DE CONCENTRACIÓN PARCELARIA e debendo cumprir os indicadores marcados no artigo 347 da normativa do PXOM para a redacción dun PEONR

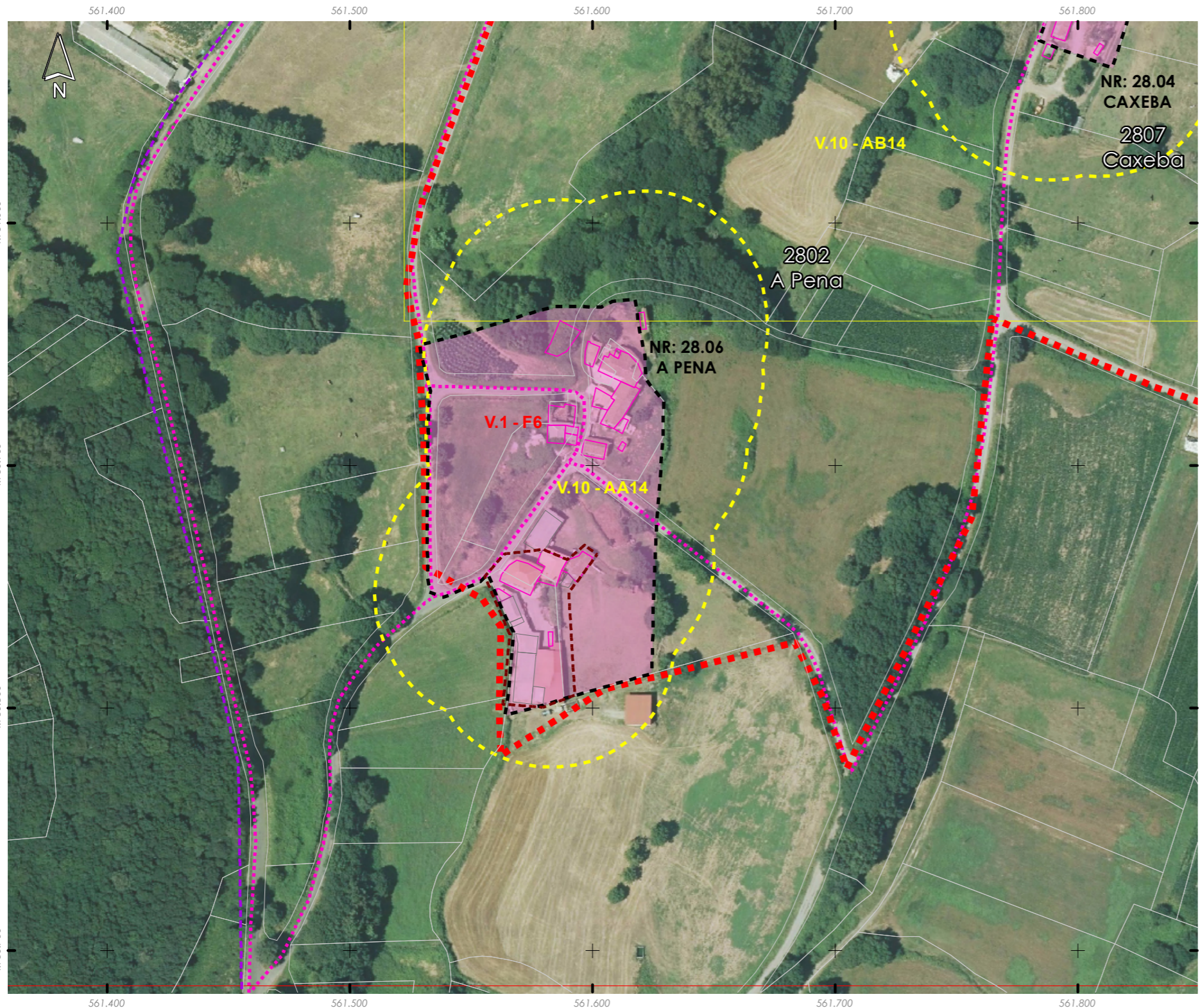
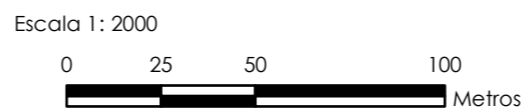


- Límite T.M. de Silleda
 Fonte: Cartografía oficial do IGN 1:25.000
 ■ Límite parroquial
 □ Parcelario catastral
 Mosaicos de planos de ordenación
 □ Escala 1:1.000 - Núcleos urbanos
 □ Escala 1:2.000 - Núcleos rurais
 □ Escala 1:5.000 - Solo rústico

- Solo urbano
 □ Solo de núcleo rural
 □ Zona común
 □ Zona tradicional
 Edificacións
 □ Non tradicionais
 □ Tradicionais
 □ Zona de influencia de 50m das edif. trad.
 Dotacións e servizos existentes
 □ Zonas verdes / Esp. libres (Listado DOC I apartado 4.1.2.2)
 □ Equipamentos (Listado DOC I apartado 4.1.2.3)

- Infraestruturas de comunicacións
 — Estradas Autonomicas
 — Estradas Deputacion
 — Estradas Estatais
 ··· Estradas Municipais
 — AVE
 — FF.CC.
 ■ Sistema Ferroviario
 Patrimonio Cultural
 □ Arquitectónico-etnográfico
 □ Contorno de protección
 □ Arqueolóxico
 □ CPX - Contorno protec. xacemento
 □ Camiño de Santiago - Vía da Prata
 ★★ Camiño Real

Fonte de datos:
 - Elaboración propia / Concello de Silleda
 - Ortofotomapa PNOA 2020, CNIG
 - Parcelario catastral, Sede electrónica del catastro



Núcleo/Entidade de poboación:	A Pena	Ficha:
Parroquia:	Saídres (San Xoán)	2802

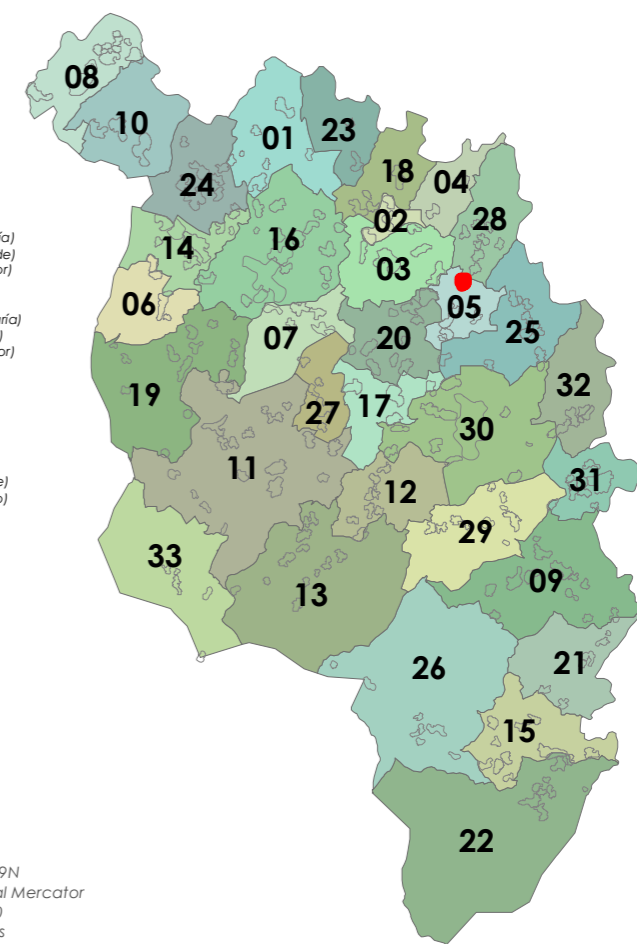
Descrición:
 Asentamento cuxa tipoloxía edificatoria é a base de construción de pedra, con volumes sinxelos, sin voos nin elementos decorativos. As cubertas tradicionais son de tella a dúas e catro augas

Poboación 2014 (Fonte INE):	7	Superficie media de parcela (catastral):	24.382,22 m ²
-----------------------------	---	--	--------------------------

EDIFICACIÓNS EXISTENTES	
Nº de vivendas (2014):	16,67
Residenciais recentes:	0
Residenciais tradicionais:	4

SERVIZOS EXISTENTES	
Rede de abastecemento de auga:	
Rede de saneamento:	Fosas sépticas
Rede eléctrica:	Unión Fenosa
Outros servizos:	

OBSERVACIÓNS
 Atópase en ZONA DE CONCENTRACIÓN PARCELARIA e debendo cumprir os indicadores marcados no artigo 347 da normativa do PXOM para a redación dun PEONR



- 01: Abades (Santa María)
- 02: Ansemil (San Pedro)
- 03: Breixa (Santiago)
- 04: Carboeiro (Santa María)
- 05: O Castro (San Mamede)
- 06: Cervaña (San Salvador)
- 07: Chapa (San Cibrao)
- 08: Cira (Santa Baia)
- 09: Cortegada (Santa María)
- 10: Domelas (San Martiño)
- 11: Escuadro (San Salvador)
- 12: Fiestras (San Martiño)
- 13: Graba (San Miguel)
- 14: Lamela (San Miguel)
- 15: Laro (San Salvador)
- 16: Mandiñas (San Fex)
- 17: Margaride (San Fex)
- 18: Marixe (San Cristovo)
- 19: Moalde (San Mamede)
- 20: Negreiros (San Martiño)
- 21: Oleiros (San Miguel)
- 22: Parada (Santo Tomé)
- 23: Pazos (San Martiño)
- 24: Piñeiro (San Xiao)
- 25: Ponte (San Miguel)
- 26: Refoxas (San Paio)
- 27: Relias (San Martiño)
- 28: Saídres (San Xoán)
- 29: Siador (San Miguel)
- 30: Silleda (Santa Baia)

ETRS 1989 UTM Zona 29N
 Proxección: Transversal Mercator
 Latitude de orixe: 0,00
 Unidade lineal: Metros



Límite T.M. de Silleda

Fonte: Cartografía oficial do IGN 1:25.000

Limite parroquial

Parcelario catastral

Mosaicos de planos de ordenación

Escala 1:1.000 - Núcleos urbanos

Escala 1:2.000 - Núcleos rurais

Escala 1:5.000 - Solo rústico

Fonte de datos:
- Elaboración propia / Concello de Silleda
- Ortofoto mapa PNOA 2020, CNIG
- Parcelario catastral, Sede electrónica del catastro

Solo urbano

Solo de núcleo rural

Zona común

Zona tradicional

Edificacións

Non tradicionais

Tradicionais

Zona de influencia de 50m das edif. trad.

Dotacións e servizos existentes

Zonas verdes / Esp. libres (Listado DOC I apartado 4.1.2.2)

Equipamentos (Listado DOC I apartado 4.1.2.3)

Infraestruturas de comunicacións

Estradas Autonómicas

Estradas Deputación

Estradas Estatais

Estradas Municipais

AVE

FF.CC.

Sistema Ferroviario

Patrimonio Cultural

Arquitectónico-etnográfico

Contorno de protección

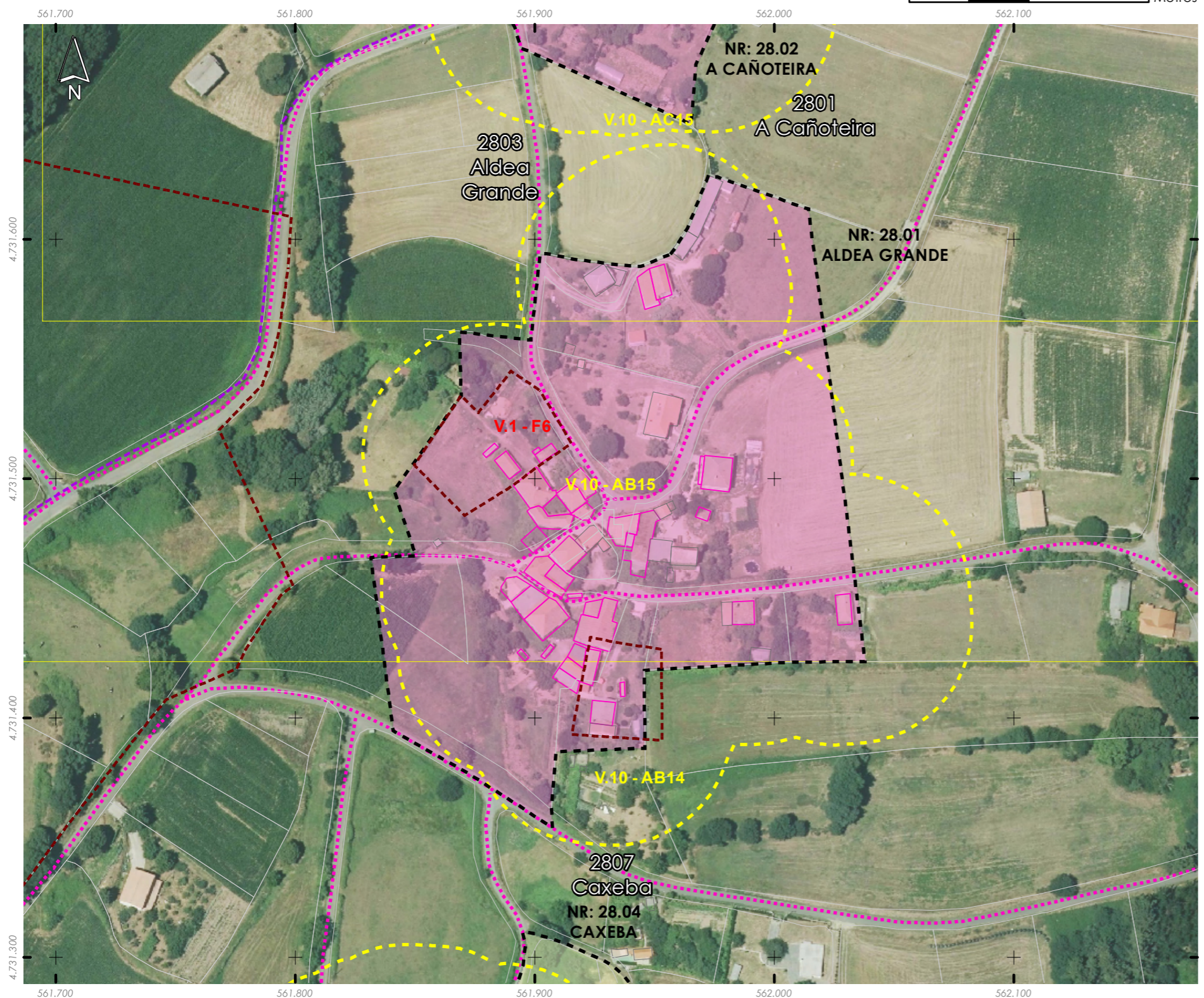
Arqueolóxico

CPX - Contorno protec. xacemento

Camiño de Santiago - Vía da Prata

☆☆☆ Camiño Real

Escala 1: 2000



Núcleo/Entidade de poboación:

Parroquia:

Aldea Grande
Saídres (San Xoán)

Ficha:

2803

Descrición:

Asentamento cuxa tipoloxía edificatoria é a base de construción de pedra, con volumes sinxelos, sin voos nin elementos decorativos. As cubertas tradicionais son de tella a dúas e catro augas

Poboación 2014 (Fonte INE):

26

Superficie media de parcela (catastral):

53.363,57 m²

EDIFICACIÓNS EXISTENTES

Nº de vivendas (2014): 9,09

Residenciais recentes: 3

Residenciais tradicionais: 12

SERVIZOS EXISTENTES

Rede de abastecemento de auga:

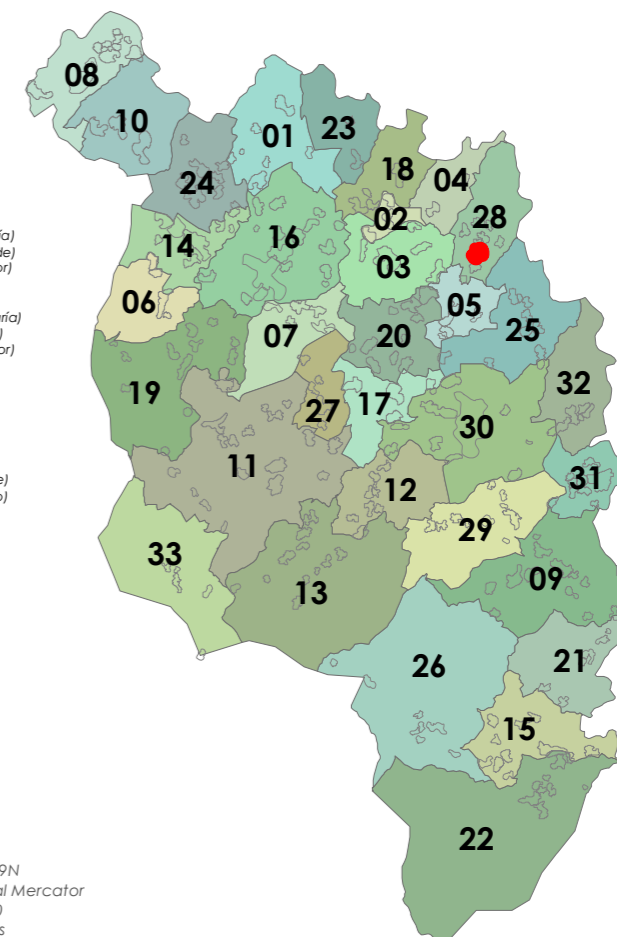
Rede de saneamento: Fosas sépticas

Rede eléctrica: Unión Fenosa

Outros servizos:

OBSERVACIÓNS

Atópase en ZONA DE CONCENTRACIÓN PARCELARIA e debendo cumprir os indicadores marcados no artigo 347 da normativa do PXOM para a redacción dun PEONR



- 01: Abades (Santa María)
- 02: Ansemil (San Pedro)
- 03: Breixa (Santiago)
- 04: Carboeiro (Santa María)
- 05: O Castro (San Mamede)
- 06: Cervaña (San Salvador)
- 07: Chapa (San Cibrao)
- 08: Cira (Santa Baía)
- 09: Cortegada (Santa María)
- 10: Domelas (San Martiño)
- 11: Escuadro (San Salvador)
- 12: Fiestras (San Martiño)
- 13: Graba (San Miguel)
- 14: Lamela (San Miguel)
- 15: Laro (San Salvador)
- 16: Manduas (San Fílix)
- 17: Margaride (San Fílix)
- 18: Marixe (San Cristovo)
- 19: Moalde (San Mamede)
- 20: Negreiros (San Martiño)
- 21: Oleiros (San Miguel)
- 22: Parada (Santa Tomé)
- 23: Pazos (San Martiño)
- 24: Piñeiro (San Xiao)
- 25: Ponte (San Miguel)
- 26: Refaxos (San Paio)
- 27: Relias (San Martiño)
- 28: Saídres (San Xoán)
- 29: Siador (San Miguel)
- 30: Silleda (Santa Baía)

ETRS 1989 UTM Zona 29N
Proxección: Transversal Mercator
Latitude de orixe: 0,00
Unidade lineal: Metros

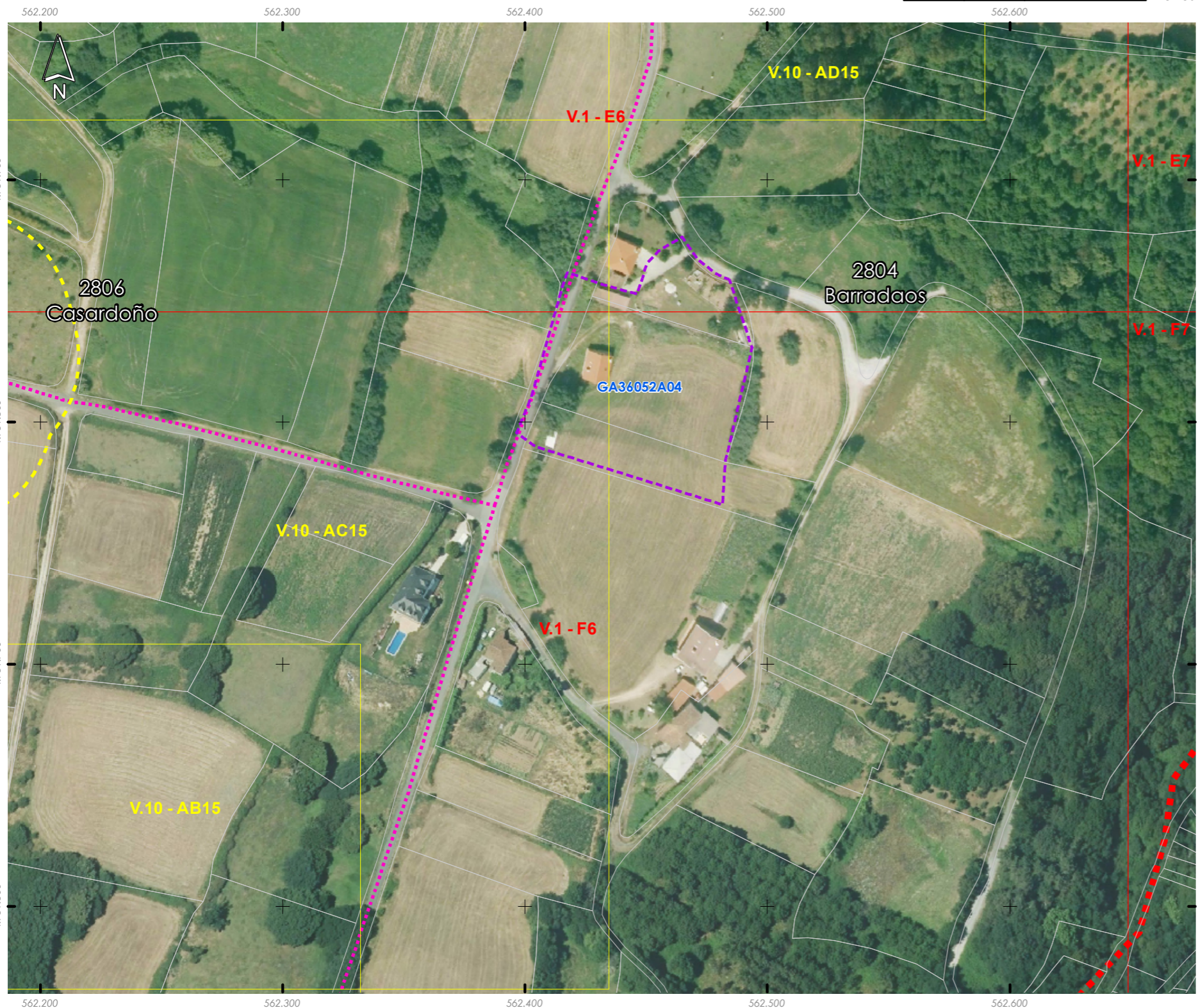
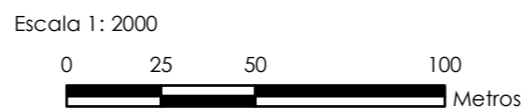


- Limite T.M. de Silleda
 Fonte: Cartografía oficial do IGN 1:25.000
 Limite parroquial
 Parcelario catastral
 Mosaicos de planos de ordenación
 Escala 1:1.000 - Núcleos urbanos
 Escala 1:2.000 - Núcleos rurais
 Escala 1:5.000 - Solo rústico

- Solo urbano
 Solo de núcleo rural
 Zona común
 Zona tradicional
 Edificacións
 Non tradicionais
 Tradicionais
 Zona de influencia de 50m das edif. trad.
 Dotacións e servizos existentes
 Zonas verdes / Esp. libres (Listado DOC I apartado 4.1.2.2)
 Equipamentos (Listado DOC I apartado 4.1.2.3)

- Infraestruturas de comunicacións
 Estradas Autonomicas
 Estradas Deputacion
 Estradas Estatais
 Estradas Municipais
 AVE
 FF.CC.
 Sistema Ferroviario
 Patrimonio Cultural
 Arquitectónico-etnográfico
 Contorno de protección
 Arqueolóxico
 CPX - Contorno protec. xacemento
 Camiño de Santiago - Vía da Prata
 Camiño Real

Fonte de datos:
 - Elaboración propia / Concello de Silleda
 - Ortofotomapa PNOA 2020, CNIG
 - Parcelario catastral, Sede electrónica del catastro



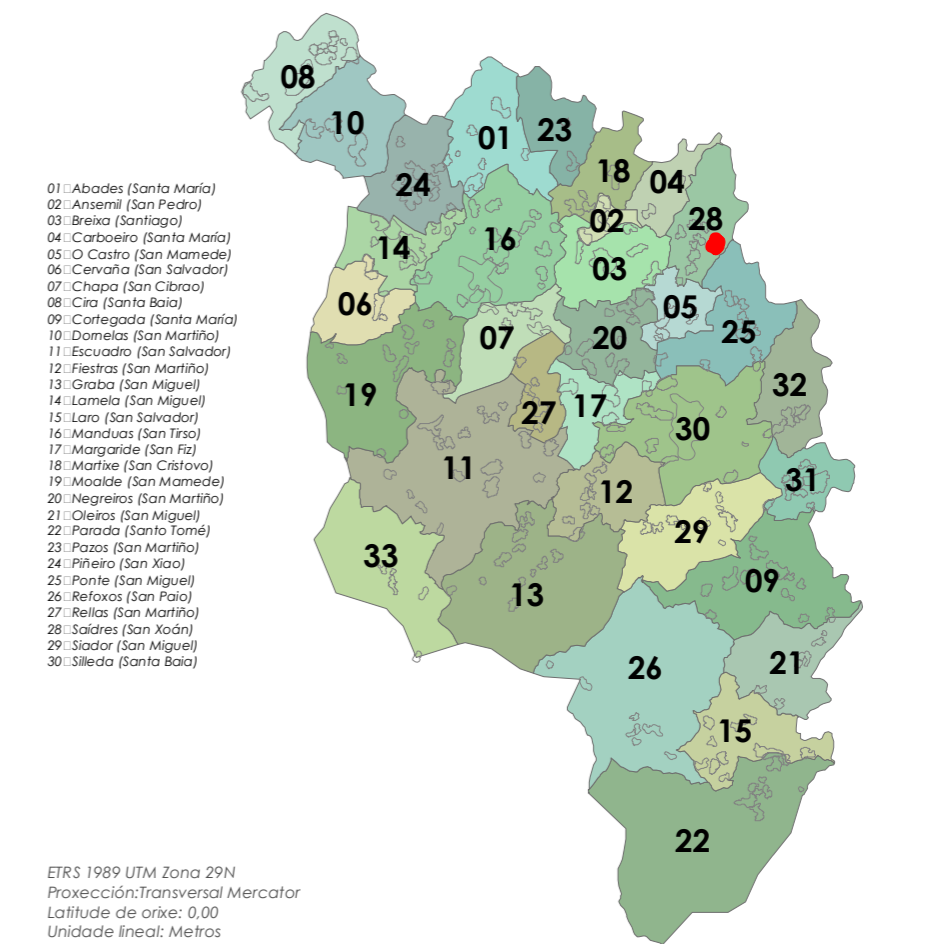
Núcleo/Entidade de poboación:	Barradaos	Ficha:	2804
Parroquia:	Saídres (San Xoán)		

Descrición:
 Asentamento cuxa tipoloxía edificatoria é a base de construción de pedra, con volumes sinxelos, sin voos nin elementos decorativos. As cubertas tradicionais son de tella a dúas e catro augas

Poboación 2014 (Fonte INE):	9	Superficie media de parcela (catastral):	35.166,68 m ²
-----------------------------	---	--	--------------------------

EDIFICACIÓNS EXISTENTES			
Nº de vivendas (2014):	60		
Residenciais recentes:	0	Residenciais tradicionais:	8
SERVIZOS EXISTENTES			
Rede de abastecemento de auga:			
Rede de saneamento:	Fosas sépticas		
Rede eléctrica:	Unión Fenosa		
Outros servizos:			

OBSERVACIÓNS



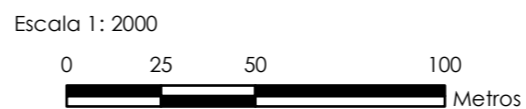


- Limite T.M. de Silleda
Fonte: Cartografía oficial do IGN 1:25.000
- Limite parroquial
 - Parcelario catastral
 - Mosaicos de planos de ordenación
 - Escala 1:1.000 - Núcleos urbanos
 - Escala 1:2.000 - Núcleos rurais
 - Escala 1:5.000 - Solo rústico

- Solo urbano
- Solo de núcleo rural
- Zona común
- Zona tradicional
- Edificacións
 - Non tradicionais
 - Tradicionais
- Dotacións e servizos existentes
 - Zonas verdes / Esp. libres (Listado DOC I apartado 4.1.2.2)
 - Equipamentos (Listado DOC I apartado 4.1.2.3)

- Infraestruturas de comunicacións**
- Estradas Autonomicas
 - Estradas Deputacion
 - Estradas Estatais
 - Estradas Municipais
 - AVE
 - FF.CC.
 - Sistema Ferroviario
- Patrimonio Cultural**
- Arquitectónico-etnográfico
 - Contorno de protección
 - Arqueolóxico
 - CPX - Contorno protec. xacemento
 - Camiño de Santiago - Vía da Prata
 - ☆☆ Camiño Real

Fonte de datos:
- Elaboración propia / Concello de Silleda
- Ortofotomapa PNOA 2020, CNIG
- Parcelario catastral, Sede electrónica del catastro



Núcleo/Entidade de poboación:	Carracido	Ficha:	2805
Parroquia:	Saídres (San Xoán)		

Descrición:
Asentamento cuxa tipoloxía edificatoria é a base de construción de pedra, con volumes sinxelos, sin voos nin elementos decorativos. As cubertas tradicionais son de tella a dúas e catro augas

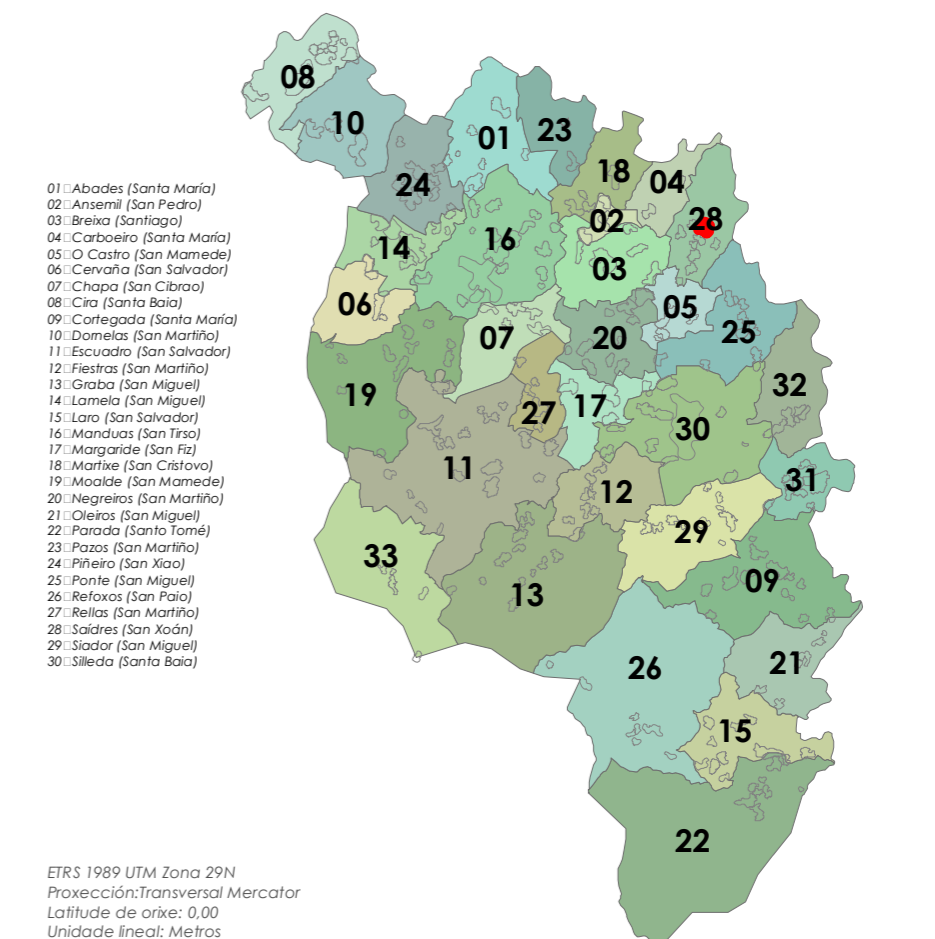
Poboación 2014 (Fonte INE):	9	Superficie media de parcela (catastral):	35.856,22 m ²
-----------------------------	---	--	--------------------------

EDIFICACIÓNS EXISTENTES	
Nº de vivendas (2014):	0
Residenciais recentes:	4
Residenciais tradicionais:	3

SERVIZOS EXISTENTES	
Rede de abastecemento de auga:	
Rede de saneamento:	Fosas sépticas
Rede eléctrica:	Unión Fenosa
Outros servizos:	

OBSERVACIÓNS

Atópase en ZONA DE CONCENTRACIÓN PARCELARIA e debendo cumprir os indicadores marcados no artigo 347 da normativa do PXOM para a redacción dun PEONR



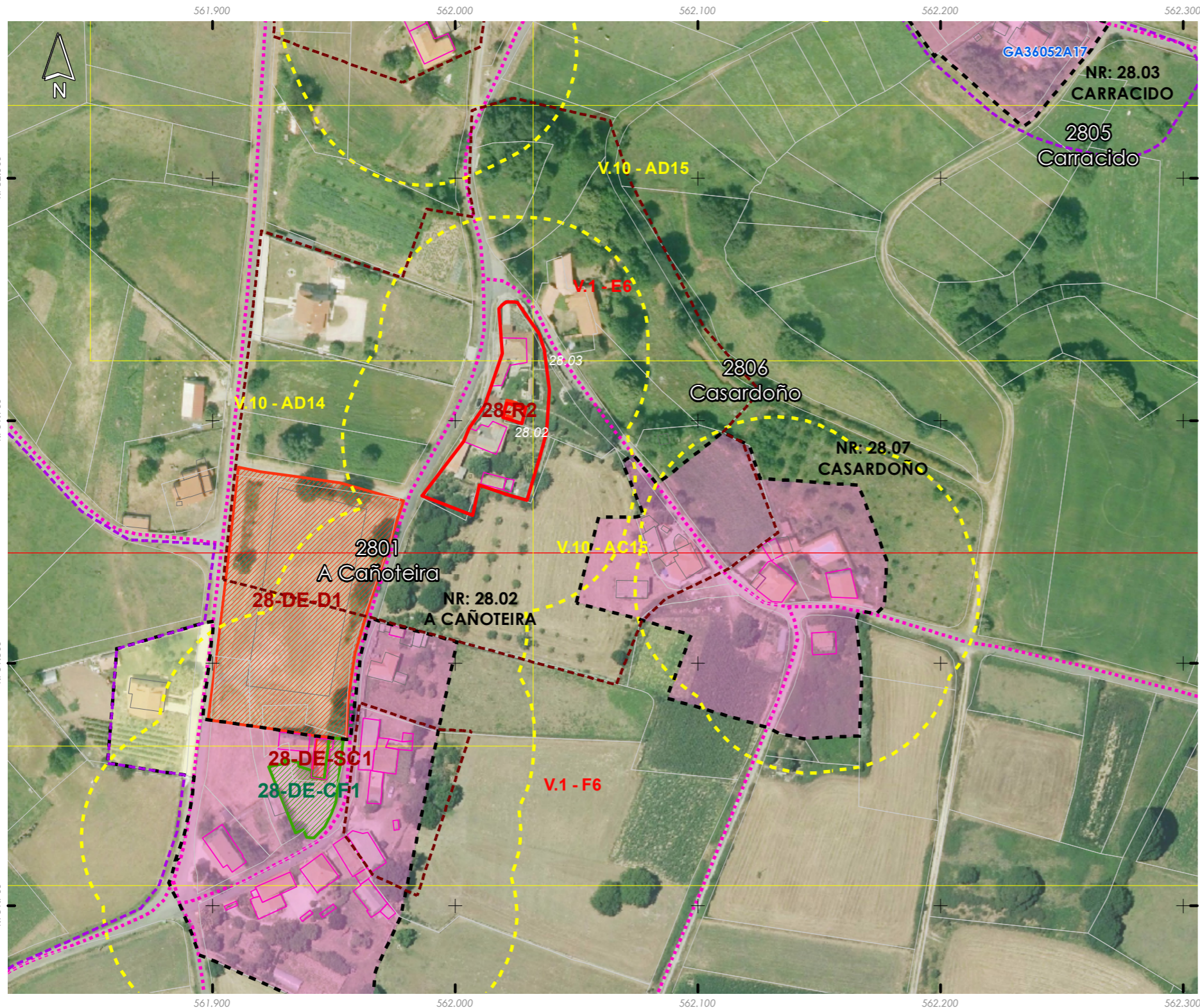
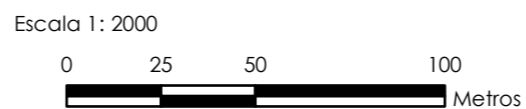


- Limite T.M. de Silleda
Fonte: Cartografía oficial do IGN 1:25.000
- Limite parroquial
 - Parcelario catastral
 - Mosaicos de planos de ordenación
 - Escala 1:1.000 - Núcleos urbanos
 - Escala 1:2.000 - Núcleos rurais
 - Escala 1:5.000 - Solo rústico

- Solo urbano
- Solo de núcleo rural
- Zona común
- Zona tradicional
- Edificacións
- Non tradicionais
- Tradicionais
- Zona de influencia de 50m das edif. trad.
- Dotacións e servizos existentes
- Zonas verdes / Esp. libres (Listado DOC I apartado 4.1.2.2)
- Equipamentos (Listado DOC I apartado 4.1.2.3)

- Infraestruturas de comunicacións**
- Estradas Autonomicas
 - Estradas Deputacion
 - Estradas Estatais
 - Estradas Municipais
 - AVE
 - FF.CC.
 - Sistema Ferroviario
- Patrimonio Cultural**
- Arquitectónico-etnográfico
 - Contorno de protección
 - Arqueolóxico
 - CPX - Contorno protec. xacemento
 - Camiño de Santiago - Vía da Prata
 - ☆☆☆ Camiño Real

Fonte de datos:
- Elaboración propia / Concello de Silleda
- Ortofotomapa PNOA 2020, CNIG
- Parcelario catastral, Sede electrónica del catastro



Núcleo/Entidade de poboación:	Casardoño	Ficha:	2806
Parroquia:	Saídres (San Xoán)		

Descrición:
Asentamento cuxa tipoloxía edificatoria é a base de construción de pedra, con volumes sinxelos, sin voos nin elementos decorativos. As cubertas tradicionais son de tella a dúas e catro augas

Poboación 2014 (Fonte INE):	12	Superficie media de parcela (catastral):	40.686,98 m ²
-----------------------------	----	--	--------------------------

EDIFICACIÓNS EXISTENTES

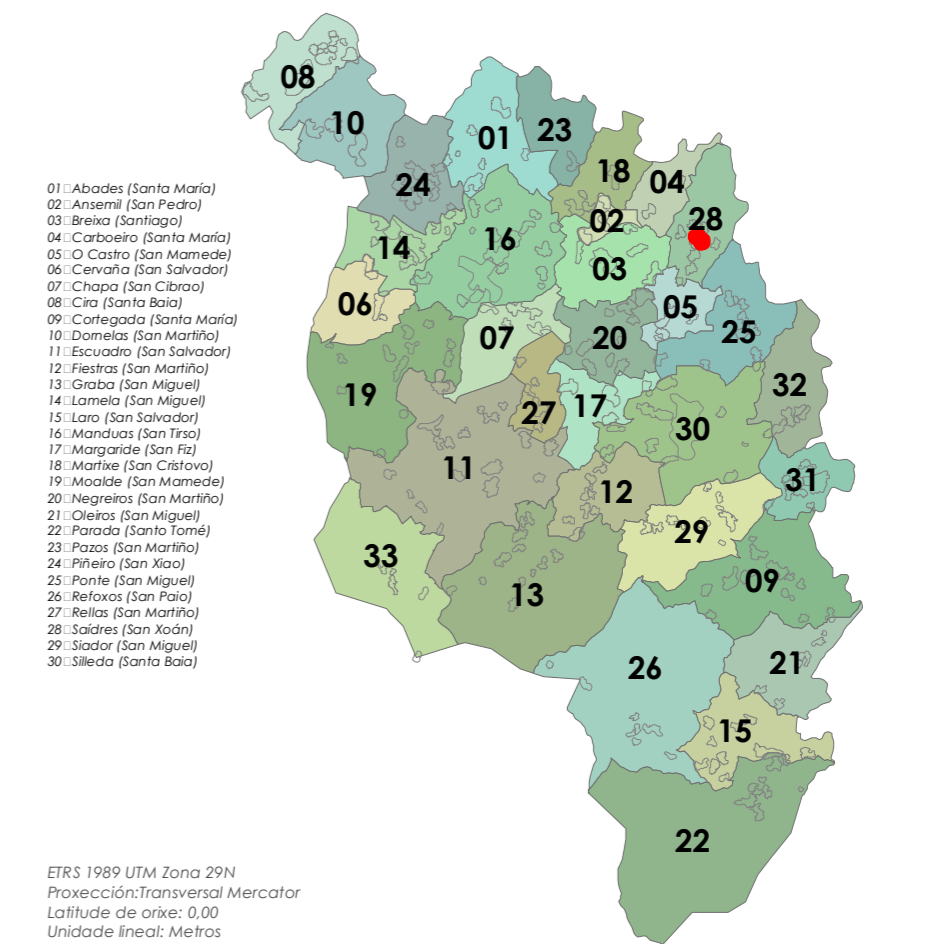
Nº de vivendas (2014):	16,67
Residenciais recentes:	3
Residenciais tradicionais:	3

SERVIZOS EXISTENTES

Rede de abastecemento de auga:
Rede de saneamento: Fosas sépticas
Rede eléctrica: Unión Fenosa
Outros servizos:

OBSERVACIÓNS

Atópase en ZONA DE CONCENTRACIÓN PARCELARIA e debendo cumprir os indicadores marcados no artigo 347 da normativa do PXOM para a redacción dun PEONR

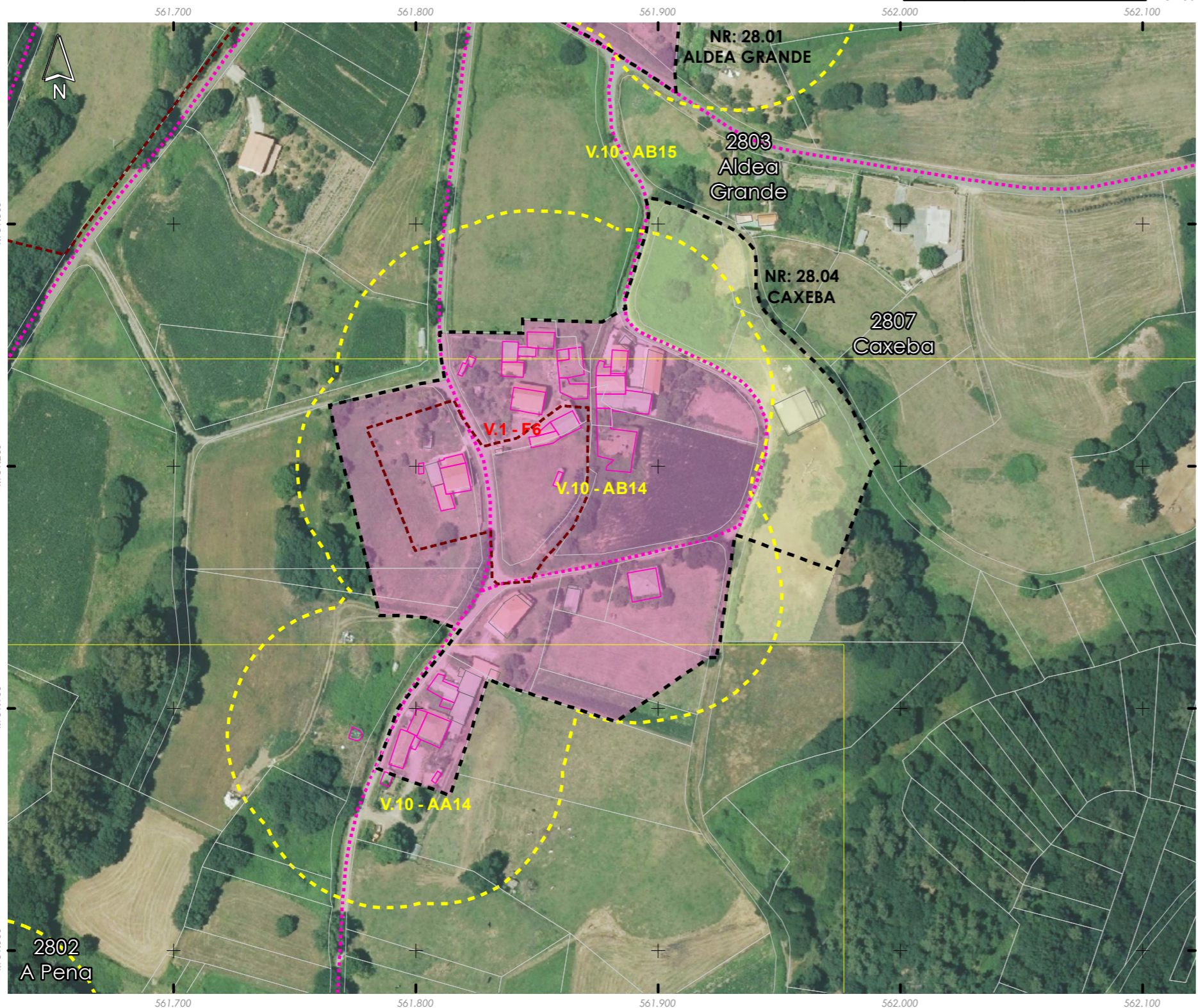
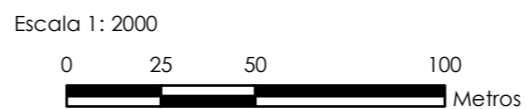




- Limite T.M. de Silleda
Fonte: Cartografía oficial do IGN 1:25.000
- Limite parroquial
 - Parcelario catastral
 - Mosaicos de planos de ordenación
 - Escala 1:1.000 - Núcleos urbanos
 - Escala 1:2.000 - Núcleos rurais
 - Escala 1:5.000 - Solo rústico

- Solo urbano
- Solo de núcleo rural
- Zona común
- Zona tradicional
- Edificacións
 - Non tradicionais
 - Tradicionais
- Zona de influencia de 50m das edif. trad.
- Dotacións e servizos existentes
 - Zonas verdes / Esp. libres (Listado DOC I apartado 4.1.2.2)
 - Equipamentos (Listado DOC I apartado 4.1.2.3)

- Infraestruturas de comunicacións
- Estradas Autonomicas
 - Estradas Deputacion
 - Estradas Estatais
 - Estradas Municipais
 - AVE
 - FF.CC.
 - Sistema Ferroviario
- Patrimonio Cultural
- Arquitectónico-etnográfico
 - Contorno de protección
 - Arqueolóxico
 - CPX - Contorno protec. xacemento
 - Camiño de Santiago - Vía da Prata
 - *** Camiño Real



Núcleo/Entidade de poboación:	Caxeba	Ficha:	2807
Parroquia:	Saídres (San Xoán)		

Descrición:
Asentamento cuxa tipoloxía edificatoria é a base de construción de pedra, con volumes sinxelos, sin voos nin elementos decorativos. As cubertas tradicionais son de tella a dúas e catro augas

Poboación 2014 (Fonte INE):	15	Superficie media de parcela (catastral):	49.071,30 m ²
-----------------------------	----	--	--------------------------

EDIFICACIÓNS EXISTENTES	
Nº de vivendas (2014):	0
Residenciais recentes:	2
Residenciais tradicionais:	9

SERVIZOS EXISTENTES	
Rede de abastecemento de auga:	
Rede de saneamento:	Fosas sépticas
Rede eléctrica:	Unión Fenosa
Outros servizos:	

OBSERVACIÓNS
Atópase en ZONA DE CONCENTRACIÓN PARCELARIA e debendo cumprir os indicadores marcados no artigo 347 da normativa do PXOM para a redacción dun PEONR

