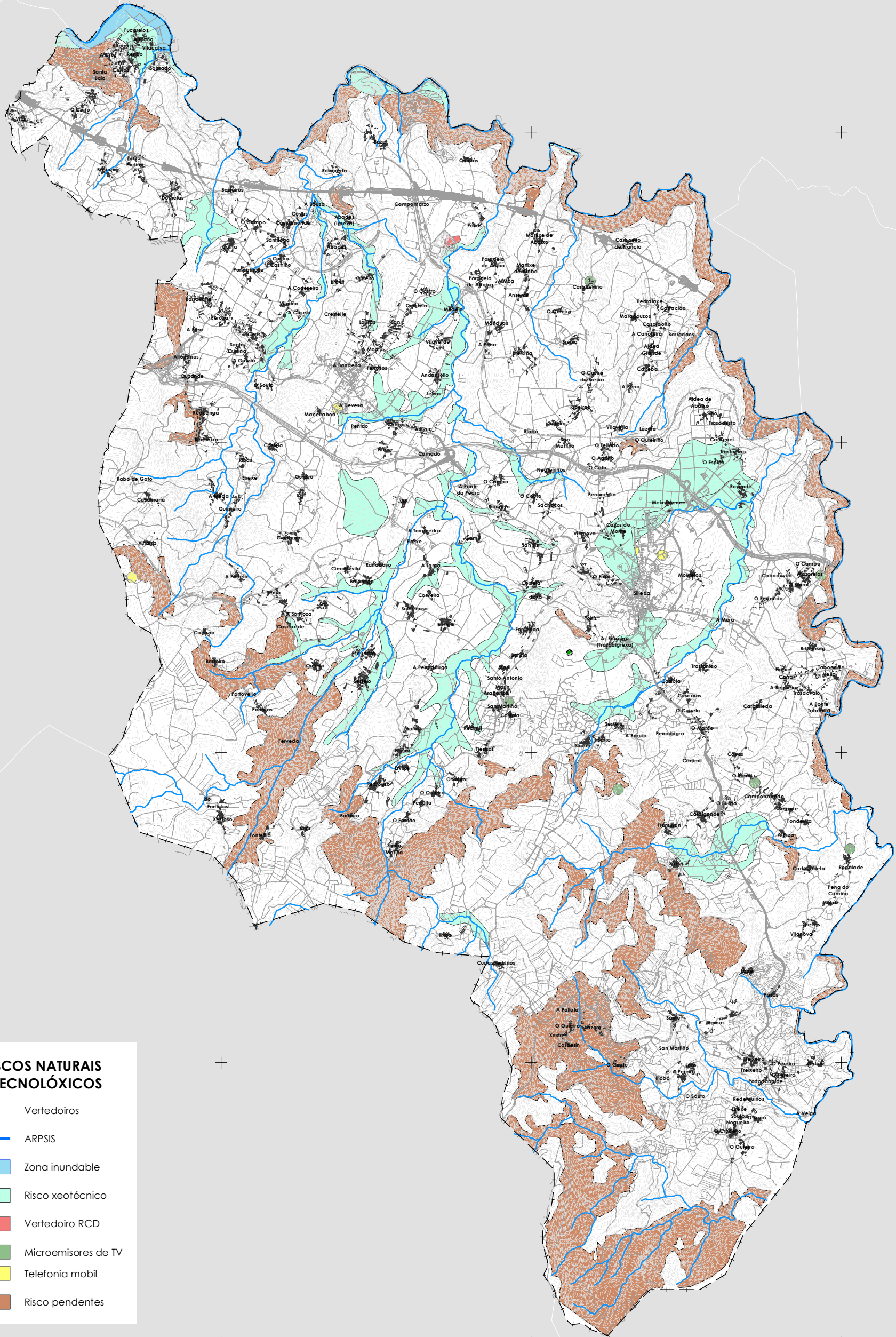


RISCOS NATURAIS E TECNOLÓXICOS

- Vertedoiros
- ARPSIS
- Zona inundable
- Risco xeotécnico
- Vertedoiro RCD
- Microemisores de TV
- Telefonía mobil
- Risco pendentes



A1	A2	A3
B1	B2	B3
C1	C2	C3
D1	D2	D3
E1	E2	E3
F1	F2	F3
G1	G2	G3

GRÁFICO DE FOLLAS
GRÁFICO DE HOJAS

Concello de SILLEDA



ALFONSO BOTANA
INGENIERO EN CARRETERAS

36052_PXOM_202303_AD

Marzo 2023 ETRS 89 29N
Marzo 2023 EPSG: 28829

1:65.000

CONCELLO DE SILLEDA (PONTEVEDRA)
AYUNTAMIENTO DE SILLEDA (PONTEVEDRA)

PLAN XERAL DE ORDENACIÓN MUNICIPAL
PLAN GENERAL DE ORDENACIÓN MUNICIPAL

Alfonso Botana S.L.
Aprobación Definitiva

IV.08 PLANOS DE INFORMACIÓN
IV. PLANOS DE INFORMACIÓN

IV.25.2 RISCOS NATURAIS E TECNOLÓXICOS
IV.25.2 RIESGOS NATURALES Y TECNOLÓGICOS

0 500 1000 2000 Metros

Fonte de datos / Fuente de datos:
- Elaboración propia / Concello de Silleda
- Elaboración propia / Concello de Silleda